

РФ
СОВЕТ ДЕПУТАТОВ
КРАСНОСЕЛЬСКОГО СЕЛЬСКОГО ПОСЕЛЕНИЯ
УВЕЛЬСКОГО МУНИЦИПАЛЬНОГО РАЙОНА
ЧЕЛЯБИНСКОЙ ОБЛАСТИ

РЕШЕНИЕ

от 20.11.2019 года

№ 29

« Об утверждении структуры и штатной численности администрации Красносельского сельского поселения »

Руководствуясь Федеральным законом Российской Федерации от 06.10.2003 года № 131-ФЗ «Об общих принципах организации местного самоуправления», Уставом Красносельского сельского поселения

Совет депутатов Красносельского сельского поселения

РЕШАЕТ:

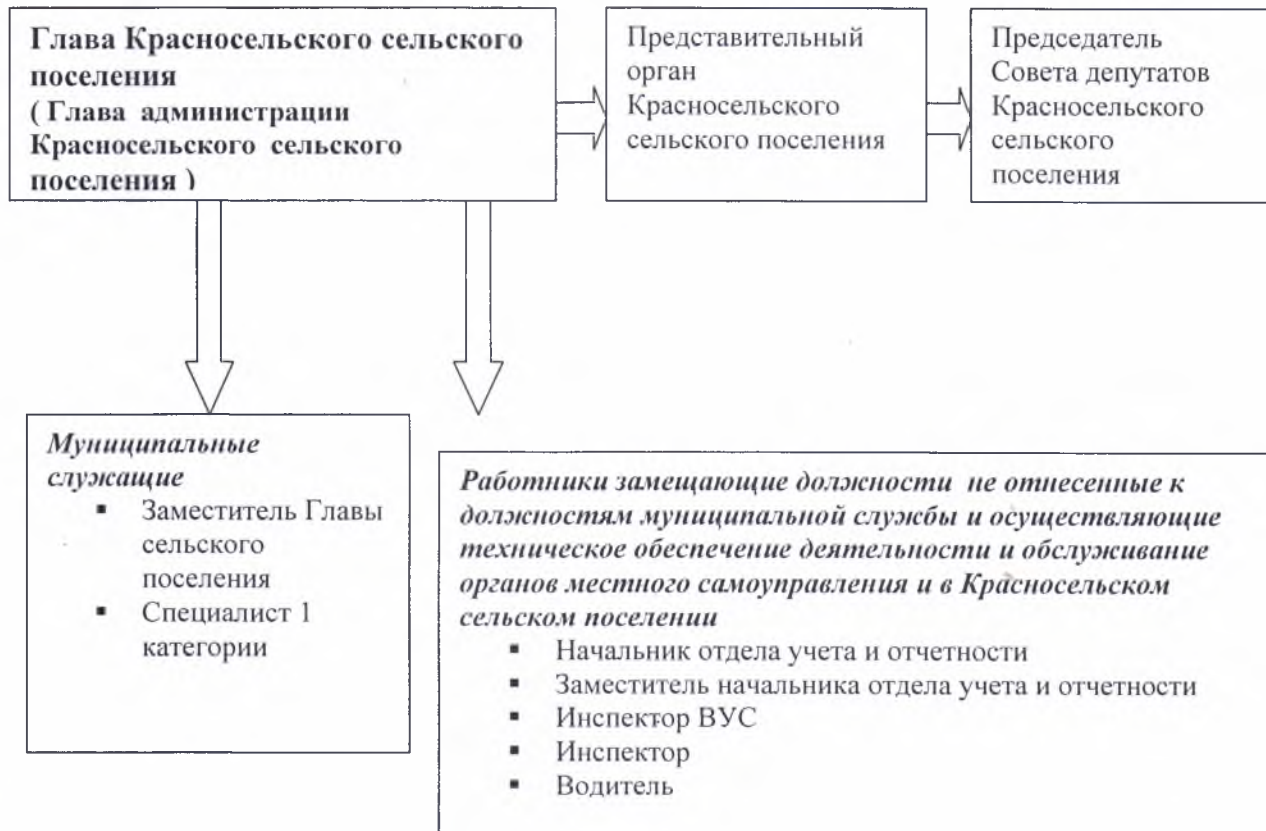
1. Утвердить структуру Администрации Красносельского сельского поселения согласно приложения № 1.
2. Утвердить штатную численность администрации Красносельского сельского поселения согласно приложения № 2.
3. Считать утратившим силу Решения Совета депутатов Красносельского сельского поселения № 173 от 06.03.2014г., №16 от 01.08.2018г., № 21 от 17.09.2018 г., № 13 от 17.05.2019 г.
4. Настоящее решение вступает в силу со дня его подписания.
5. Организацию выполнения настоящего Решения возложить на начальника учета отдела учета и отчетности Бахтенко Л.П.

Глава Красносельского сельского поселения



М.Ф. Костяева

СТРУКТУРА
Администрации Красносельского сельского поселения Увельского
муниципального района Челябинской области



Приложение № 2
к решению Совета депутатов
Красносельского сельского поселения
от 20.11.2019 года № 29

Штатная численность
Администрации Красносельского сельского поселения

Наименование должностей	Количество утвержденных штатных единиц
I. Выборные должности:	
- Глава сельского поселения (глава администрации сельского поселения)	1
- Председатель Совета депутатов сельского поселения	1
II. Муниципальные служащие:	
- Заместитель главы сельского поселения	1
- Специалист 1 категории	1
III. Работники, занимающие должности, не отнесенные к должностям муниципальной службы, осуществляющие техническое обеспечение деятельности и обслуживание органов местного самоуправления и их структурных подразделений:	
- Начальник отдела учета и отчетности	1
- Заместитель начальника отдела учета и отчетности	1
- Инспектор (ВУС)	1
- Инспектор	1
- Водитель	1
ВСЕГО	9