

## ОПИСАНИЕ МЕСТОПОЛОЖЕНИЯ ГРАНИЦ

Публичный сервитут линии электропередач - 35 кВ Южноуральская - Увельская, протяженность 11,7 км,  
литер ВЛ4, инв. 47312

(наименование объекта, местоположение границ которого описано (далее - объект))

### Раздел 1

Сведения об объекте		
№ п/п	Характеристики объекта	Описание характеристик
1	2	3
1	Местоположение объекта	Челябинская область, Увельский р-н
2	Площадь объекта ± величина погрешности определения площади ( $P \pm \Delta P$ )	203 944 м <sup>2</sup> ± 158 м <sup>2</sup>
3	Иные характеристики объекта	Вид объекта реестра границ: Зона с особыми условиями использования территории Содержание ограничений использования объектов недвижимости в пределах зоны или территории: Публичный сервитут установлен с целью размещения объектов электросетевого хозяйства сроком на 49 лет

**Раздел 2**

**Сведения о местоположении границ объекта**

**1. Система координат** МСК-74

**2. Сведения о характерных точках границ объекта**

Обозначение характерных точек границ	Координаты, м		Метод определения координат характерной точки	Средняя квадратическая погрешность положения характерной точки (Мт), м	Описание обозначения точки на местности (при наличии)
	X	Y			
1	2	3	4	5	6
1	528 893,67	2 317 612,44	Аналитический метод	0,10	—
2	528 910,85	2 317 610,59		0,10	
3	528 918,64	2 317 620,04		0,10	
4	528 937,48	2 317 640,99		0,10	
5	528 944,95	2 317 646,95		0,10	
6	529 006,34	2 317 711,28		0,10	
7	529 035,84	2 317 746,12		0,10	
8	529 126,03	2 317 850,28		0,10	
9	529 135,36	2 317 859,58		0,10	
10	529 157,64	2 317 855,12		0,10	
11	529 179,33	2 317 877,97		0,10	
12	529 247,77	2 317 953,28		0,10	
13	529 312,72	2 318 023,75		0,10	
14	529 379,76	2 318 096,84		0,10	
15	529 447,97	2 318 170,99		0,10	
16	529 508,74	2 318 237,05		0,10	
17	529 578,30	2 318 311,74		0,10	
18	529 637,33	2 318 376,73		0,10	
19	529 703,47	2 318 447,69		0,10	
20	529 772,35	2 318 523,10		0,10	
21	529 833,69	2 318 593,29		0,10	
22	529 900,70	2 318 663,12		0,10	
23	529 962,53	2 318 731,62		0,10	
24	530 031,74	2 318 805,26		0,10	
25	530 102,37	2 318 882,87		0,10	
26	530 165,88	2 318 952,57		0,10	
27	530 233,59	2 319 025,19		0,10	
28	530 300,29	2 319 098,25		0,10	
29	530 359,03	2 319 161,63		0,10	
30	530 426,44	2 319 231,63		0,10	
31	530 493,78	2 319 306,78		0,10	
32	530 557,10	2 319 376,75		0,10	
33	530 625,46	2 319 449,03		0,10	
34	530 711,67	2 319 550,97		0,10	
35	530 785,96	2 319 667,32		0,10	
36	530 818,82	2 319 762,16		0,10	
37	530 729,82	2 319 827,01		0,10	
38	530 651,22	2 319 884,60		0,10	
39	530 575,45	2 319 940,62		0,10	
40	530 499,45	2 319 995,79		0,10	
41	530 430,49	2 320 046,63		0,10	
42	530 363,80	2 320 098,34		0,10	
43	530 311,90	2 320 138,13		0,10	
44	530 248,28	2 320 182,55		0,10	
45	530 191,89	2 320 223,81		0,10	
46	530 114,41	2 320 283,78		0,10	
47	530 035,31	2 320 340,02		0,10	

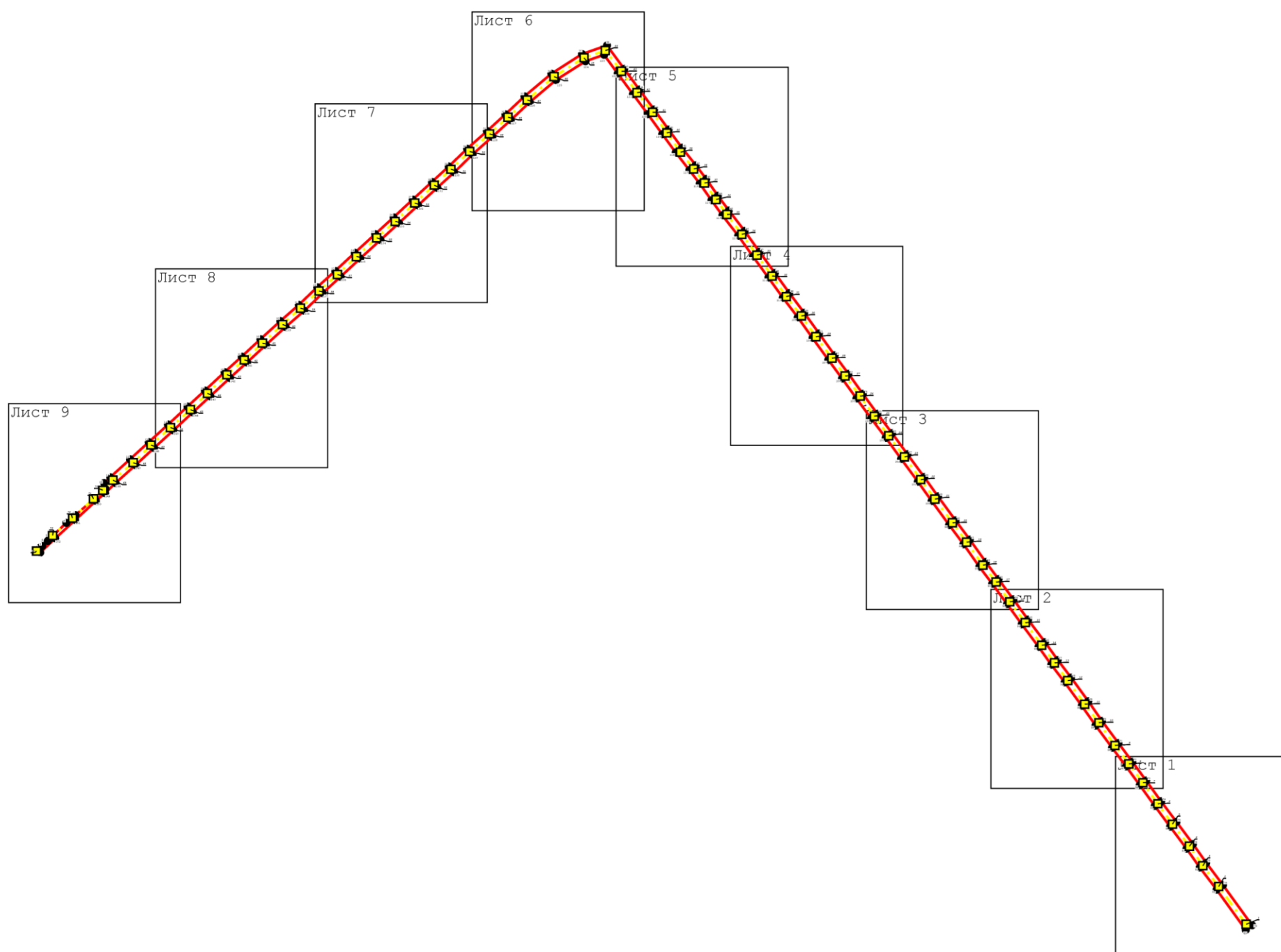
**Раздел 2**

<b>Сведения о местоположении границ объекта</b>					
<b>1</b>	<b>2</b>	<b>3</b>	<b>4</b>	<b>5</b>	<b>6</b>
48	529 955,08	2 320 398,60	Аналитический метод	0,10	—
49	529 878,72	2 320 453,12		0,10	
50	529 804,16	2 320 509,60		0,10	
51	529 725,64	2 320 566,03		0,10	
52	529 642,64	2 320 625,52		0,10	
53	529 572,05	2 320 677,62		0,10	
54	529 496,30	2 320 732,43		0,10	
55	529 420,89	2 320 787,50		0,10	
56	529 347,07	2 320 843,23		0,10	
57	529 267,11	2 320 901,70		0,10	
58	529 180,41	2 320 965,10		0,10	
59	529 106,93	2 321 017,61		0,10	
60	529 016,07	2 321 083,72		0,10	
61	528 943,11	2 321 138,00		0,10	
62	528 857,80	2 321 198,48		0,10	
63	528 792,91	2 321 247,11		0,10	
64	528 715,97	2 321 303,28		0,10	
65	528 639,37	2 321 358,98		0,10	
66	528 553,63	2 321 422,93		0,10	
67	528 485,85	2 321 471,22		0,10	
68	528 419,06	2 321 521,77		0,10	
69	528 329,54	2 321 587,20		0,10	
70	528 254,62	2 321 639,11		0,10	
71	528 170,61	2 321 701,54		0,10	
72	528 099,77	2 321 754,07		0,10	
73	528 028,31	2 321 806,62		0,10	
74	527 949,60	2 321 863,49		0,10	
75	527 871,33	2 321 921,44		0,10	
76	527 787,38	2 321 983,94		0,10	
77	527 716,22	2 322 034,13		0,10	
78	527 631,92	2 322 097,79		0,10	
79	527 479,03	2 322 208,60		0,10	
80	527 461,43	2 322 184,30		0,10	
81	527 614,08	2 322 073,67		0,10	
82	527 698,54	2 322 009,89		0,10	
83	527 769,78	2 321 959,64		0,10	
84	527 853,45	2 321 897,36		0,10	
85	527 931,88	2 321 839,27		0,10	
86	528 010,63	2 321 782,38		0,10	
87	528 081,95	2 321 729,93		0,10	
88	528 152,73	2 321 677,46		0,10	
89	528 237,12	2 321 614,73		0,10	
90	528 312,14	2 321 562,76		0,10	
91	528 401,16	2 321 497,69		0,10	
92	528 468,09	2 321 447,04		0,10	
93	528 535,95	2 321 398,69		0,10	
94	528 621,59	2 321 334,82		0,10	
95	528 698,31	2 321 279,04		0,10	
96	528 775,07	2 321 222,99		0,10	
97	528 840,12	2 321 174,24		0,10	
98	528 925,47	2 321 113,72		0,10	
99	528 998,29	2 321 059,56		0,10	
100	529 089,39	2 320 993,27		0,10	
101	529 162,83	2 320 940,78		0,10	
102	529 249,41	2 320 877,48		0,10	





Раздел 4  
План границ объекта



Масштаб 1:20 000

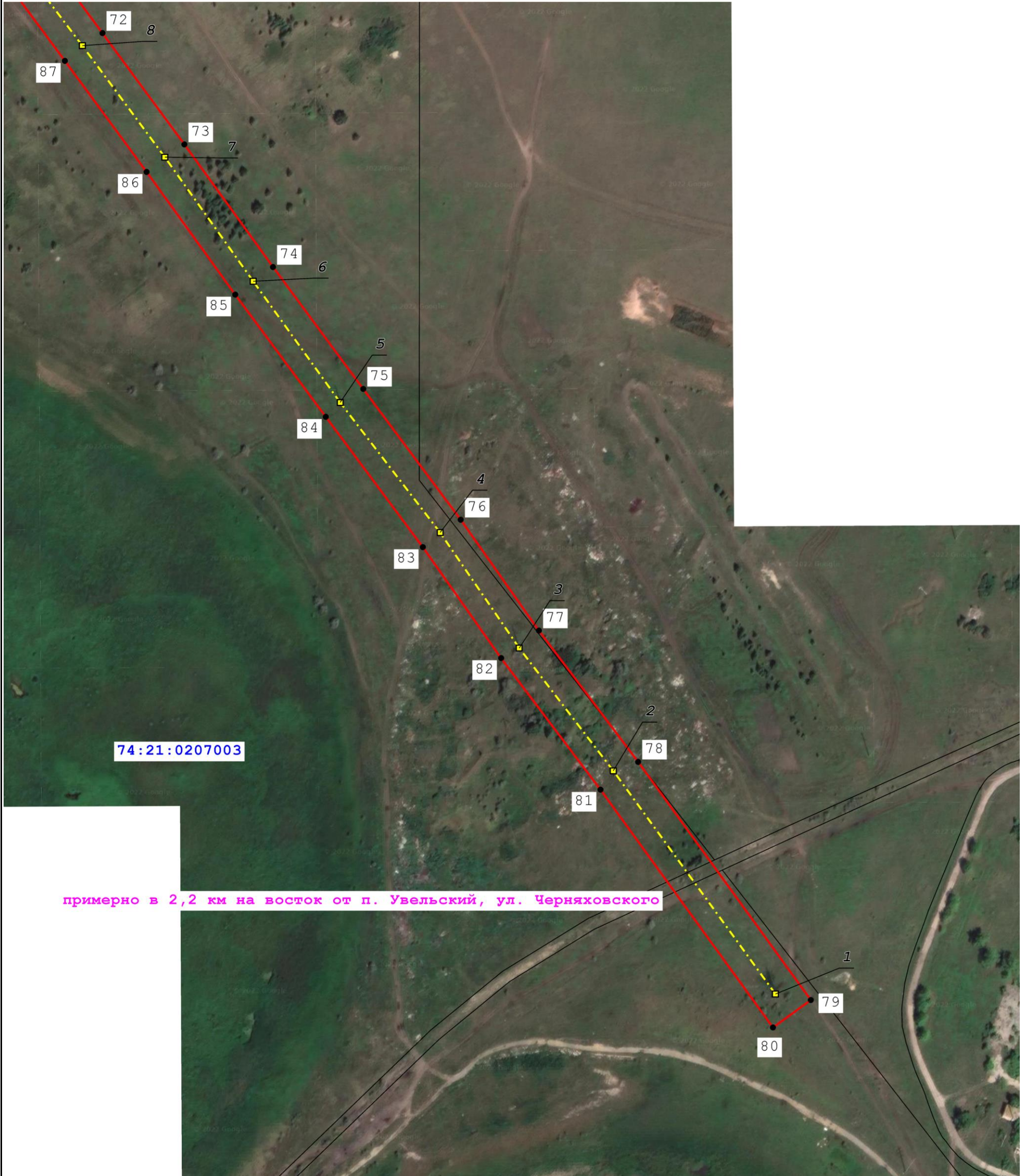
Подпись \_\_\_\_\_

Дата « 9 » марта 20 22 г.

Место для оттиска печати (при наличии) лица, составившего описание местоположения границ объекта



Раздел 4  
План границ объекта



Используемые условные знаки и обозначения:

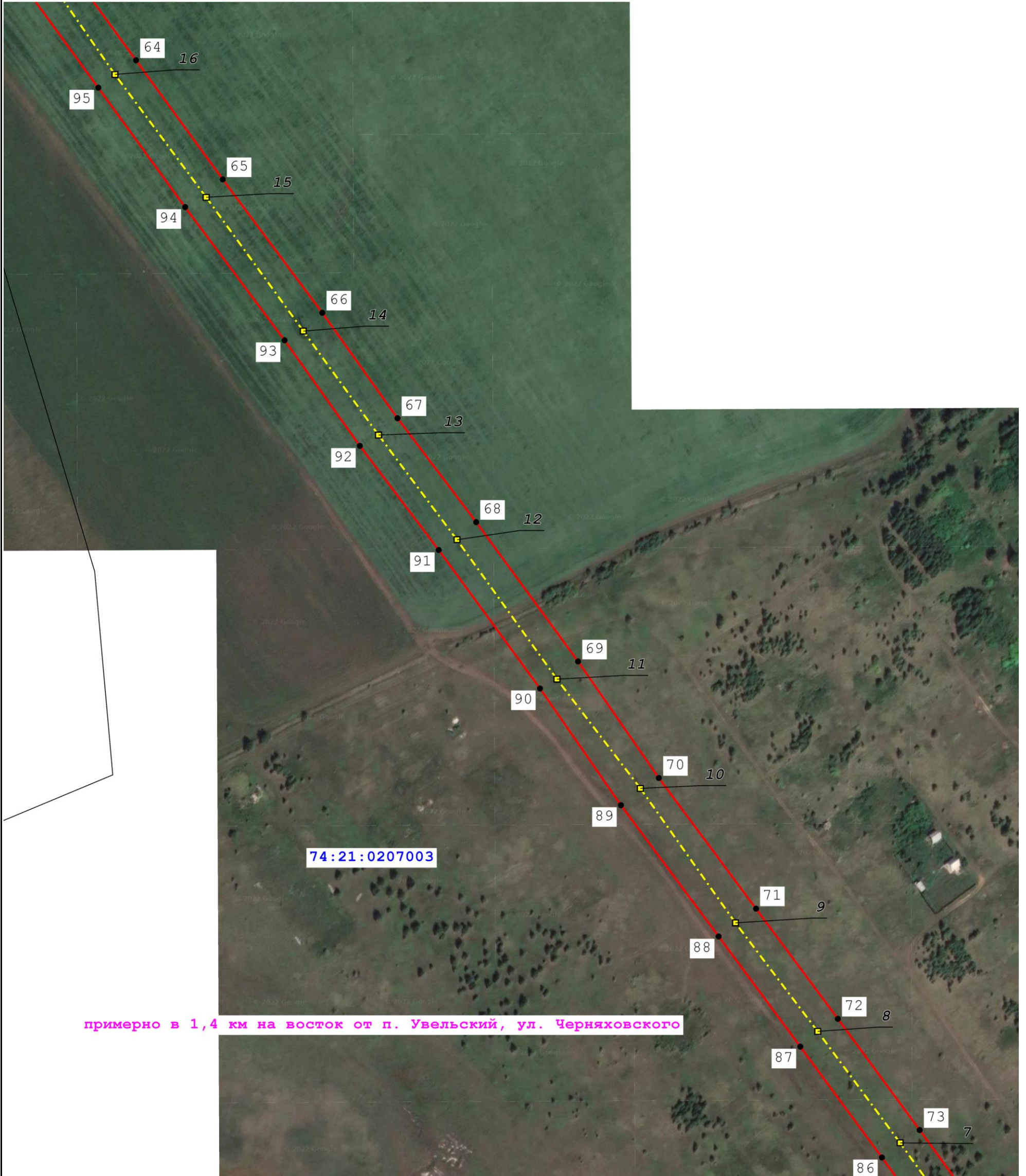
- условные обозначения представлены на листе № 10

Подпись \_\_\_\_\_ Дата « 9 » марта 20 22 г.

Место для оттиска печати (при наличии) лица, составившего описание местоположения границ объекта



Раздел 4  
План границ объекта



Масштаб 1:2 500

Используемые условные знаки и обозначения:

- условные обозначения представлены на листе № 10

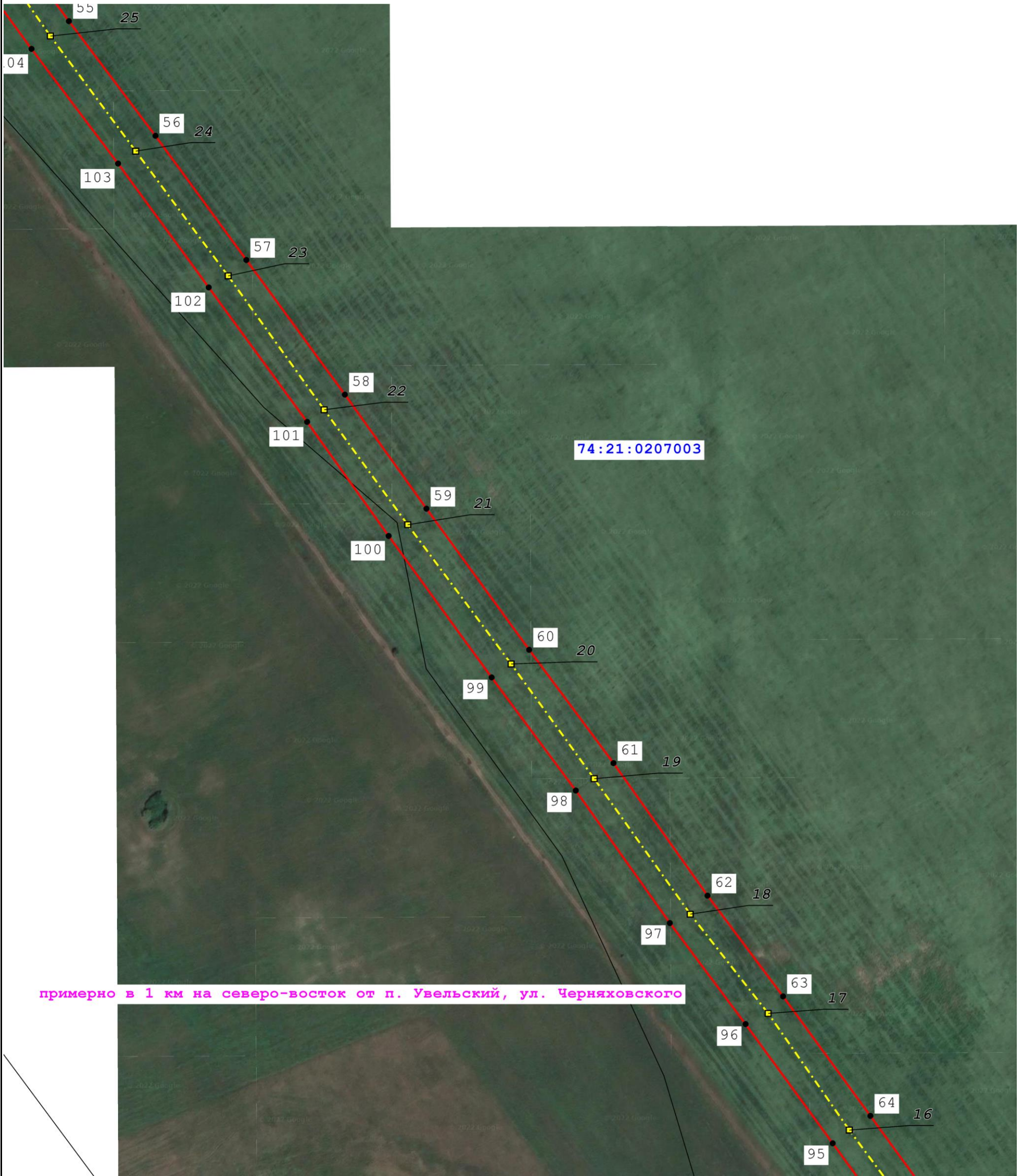
Подпись \_\_\_\_\_ Дата « 9 » марта 20 22 г.

Место для оттиска печати (при наличии) лица, составившего описание местоположения границ объекта





Раздел 4  
План границ объекта



Масштаб 1:2 500

Используемые условные знаки и обозначения:

- условные обозначения представлены на листе № 10

Подпись \_\_\_\_\_ Дата « 9 » марта 20 22 г.

Место для оттиска печати (при наличии) лица, составившего описание местоположения границ объекта



Раздел 4  
План границ объекта



74:21:0207003

примерно в 1,4 км на северо-восток от п Увельский, ул Василькова

Масштаб 1:2 500

Используемые условные знаки и обозначения:  
- условные обозначения представлены на листе № 10

Подпись \_\_\_\_\_ Дата « 9 » марта 20 22 г.

Место для оттиска печати (при наличии) лица, составившего описание местоположения границ объекта



Раздел 4  
План границ объекта



Масштаб 1:2 500

Используемые условные знаки и обозначения:

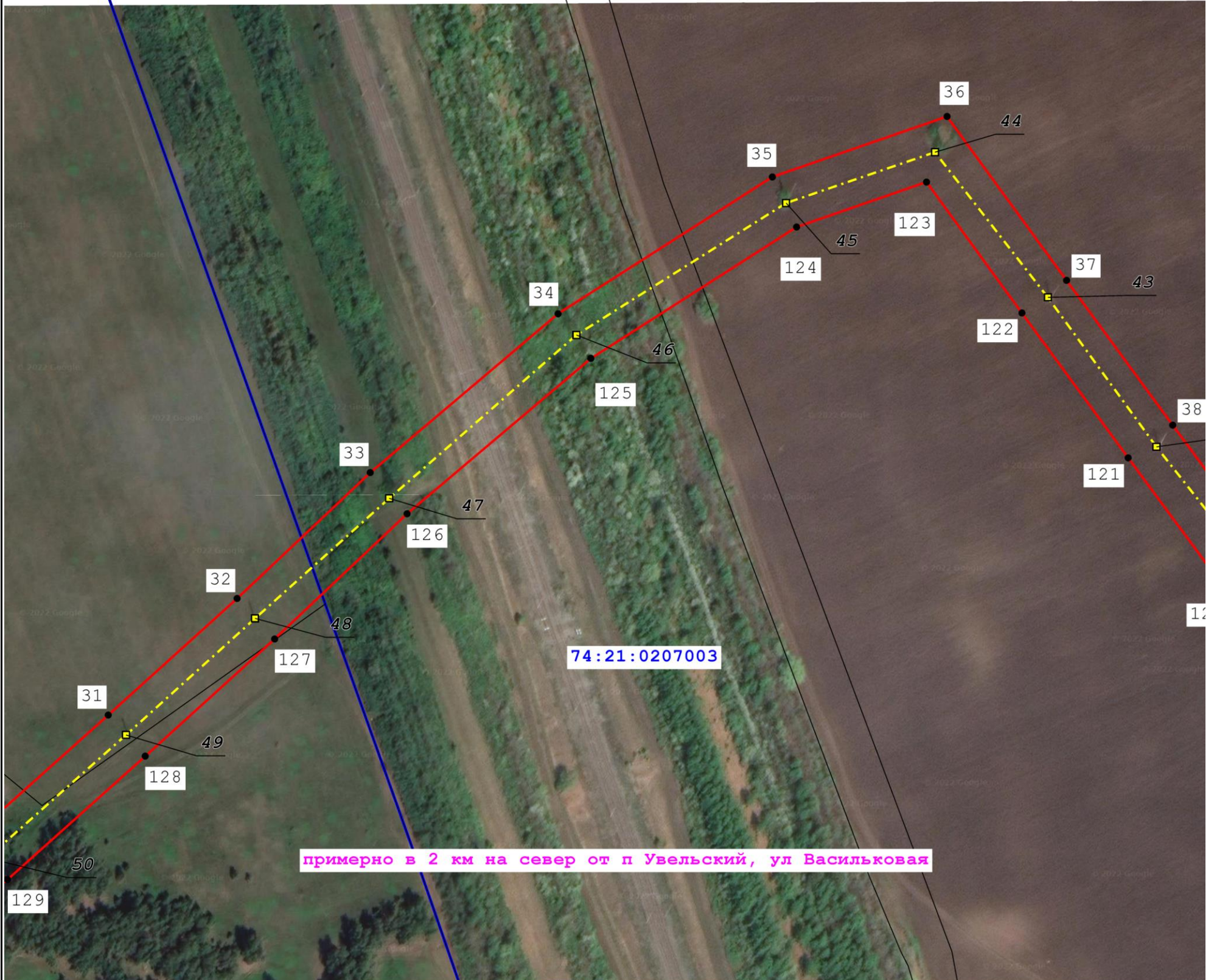
- условные обозначения представлены на листе № 10

Подпись \_\_\_\_\_ Дата « 9 » марта 20 22 г.

Место для оттиска печати (при наличии) лица, составившего описание местоположения границ объекта



Раздел 4  
План границ объекта



Масштаб 1:2 500

Используемые условные знаки и обозначения:

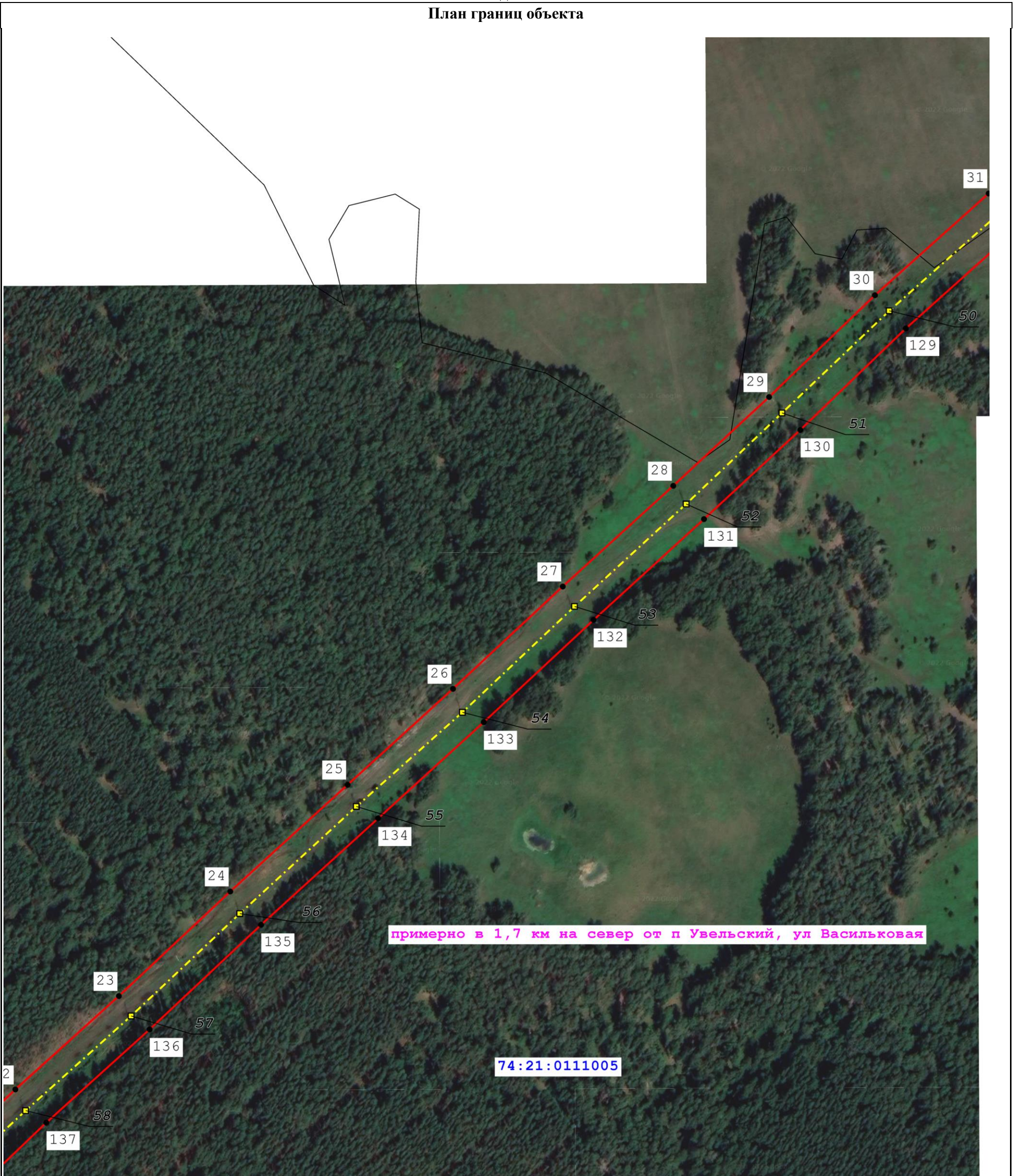
- условные обозначения представлены на листе № 10

Подпись \_\_\_\_\_ Дата « 9 » марта 20 22 г.

Место для оттиска печати (при наличии) лица, составившего описание местоположения границ объекта



Раздел 4  
План границ объекта



Масштаб 1:2 500

Используемые условные знаки и обозначения:

- условные обозначения представлены на листе № 10

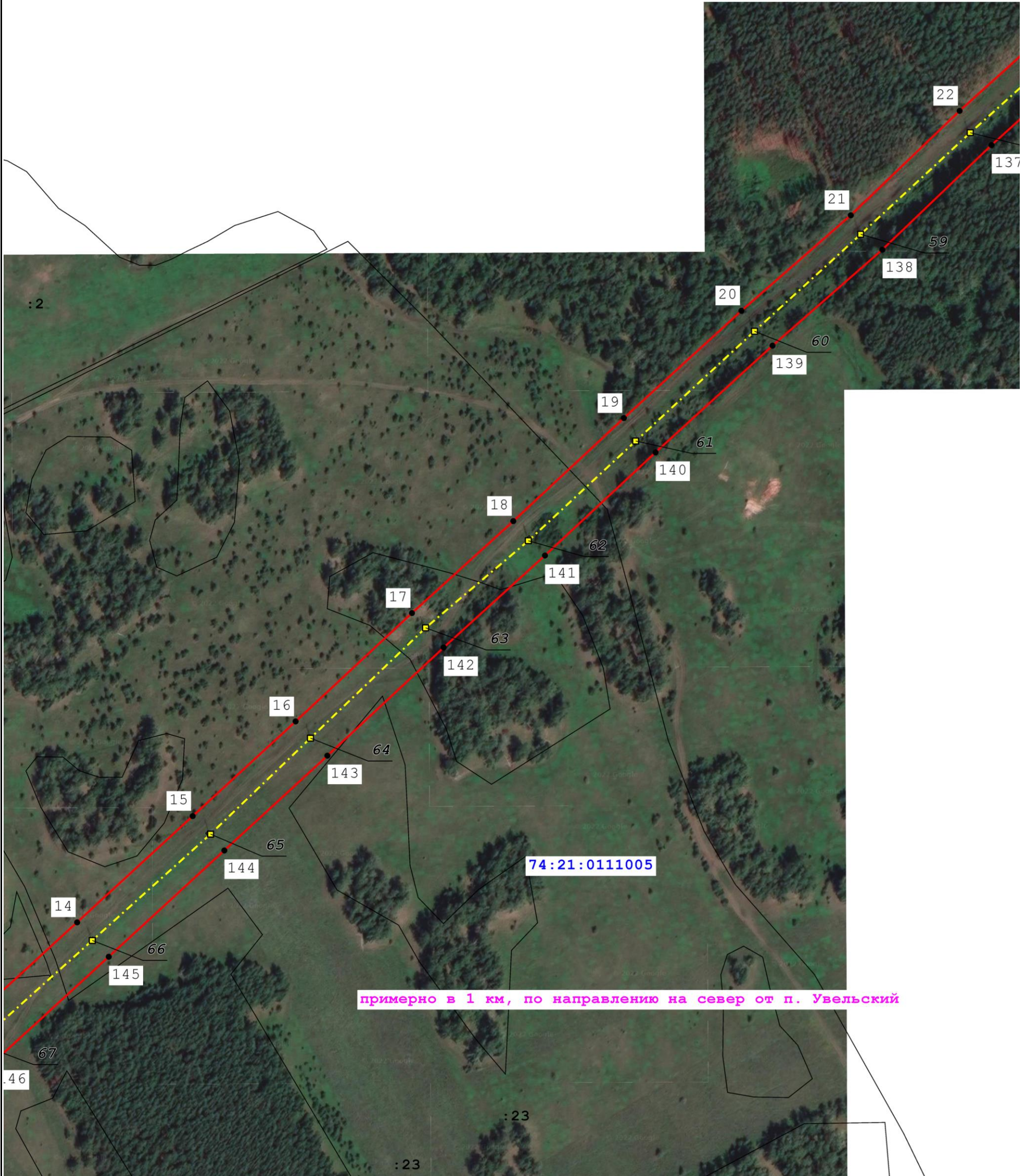
Подпись

Дата « 9 » марта 20 22 г.

Место для оттиска печати (при наличии) лица, составившего описание местоположения границ объекта



Раздел 4  
План границ объекта



Масштаб 1:2 500

Используемые условные знаки и обозначения:

- условные обозначения представлены на листе № 10

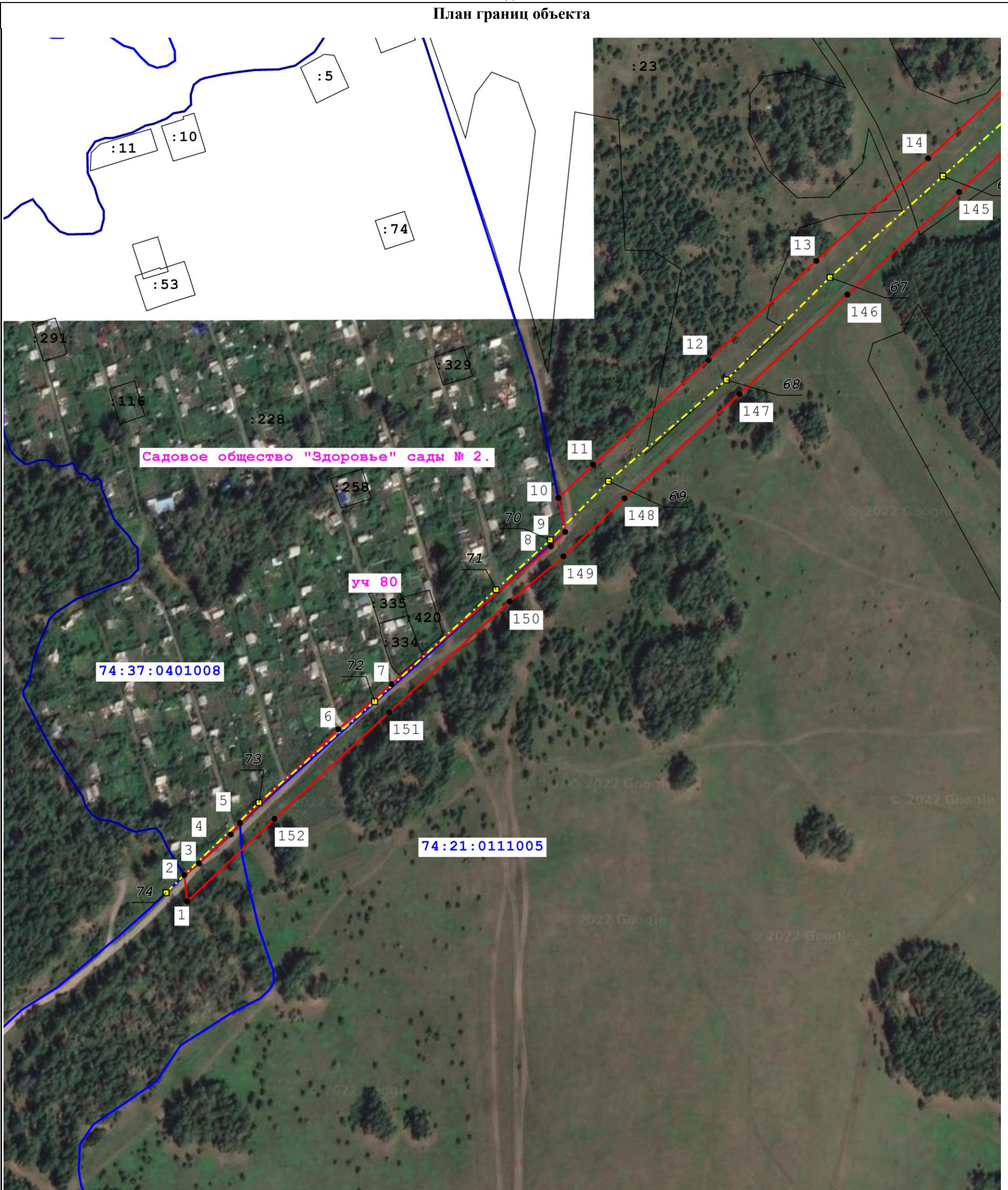
Подпись \_\_\_\_\_

Дата « 9 » марта 20 22 г.

Место для оттиска печати (при наличии) лица, составившего описание местоположения границ объекта



Раздел 4  
План границ объекта



Масштаб 1:2 500

Используемые условные знаки и обозначения:

- условные обозначения представлены на листе № 10

Подпись

Дата « 9 » марта 20 22 г.







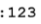

Место для оттиска печати (при наличии) лица, составившего описание местоположения границ объекта



## Раздел 4

### План границ объекта

#### Используемые условные знаки и обозначения:

-  - Существующая часть границы, имеющиеся в ГКН сведения о которой достаточны для определения ее местоположения
-  - Граница кадастрового квартала
-  - Опора линии электропередач
-  - Ось линии электропередач
-  - Вновь образованная часть границы, сведения о которой достаточны для определения ее местоположения
-  - Обозначение кадастрового квартала
-  - Обозначение земельного участка
-  7 - Образующая точка, сведения о которой позволяют однозначно определить ее местоположение

Подпись \_\_\_\_\_

Дата « 9 » \_\_\_\_\_ марта 20 22 г.

Место для оттиска печати (при наличии) лица, составившего описание местоположения границ объекта





Прохождение границы		Описание прохождения границы
от точки	до точки	
<b>1</b>	<b>2</b>	<b>3</b>
—	—	—