

РОССИЙСКАЯ ФЕДЕРАЦИЯ
АДМИНИСТРАЦИЯ СИМСКОГО ГОРОДСКОГО ПОСЕЛЕНИЯ
АШИНСКОГО МУНИЦИПАЛЬНОГО РАЙОНА
ЧЕЛЯБИНСКОЙ ОБЛАСТИ

ПО С Т А Н О В Л Е Н И Е

от 12.12.2018г. № 138

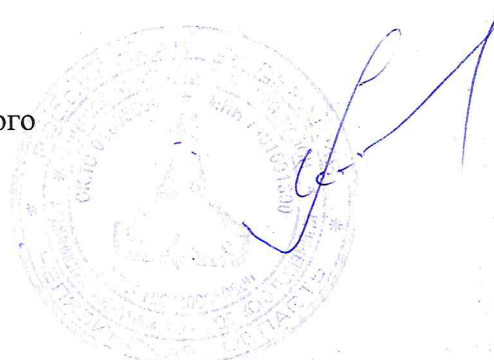
«Об утверждении схемы и реестра мест (площадок) накопления твердых коммунальных отходов на территории Симского городского поселения»

В соответствии с Бюджетным кодексом Российской Федерации, Федеральным законом от 06.10.2003 года №131-ФЗ «Об общих принципах организации местного самоуправления в Российской Федерации», Федеральным законом от 24 июня 1998года №89-ФЗ «Об отходах производства и потребления», Постановлением Правительства РФ от 31 августа 2018г №1039 «Об утверждении правил благоустройства мест (площадок) накопления твердых коммунальных отходов и ведения их реестра», руководствуясь Уставом Симского городского поселения, администрация Симского городского поселения

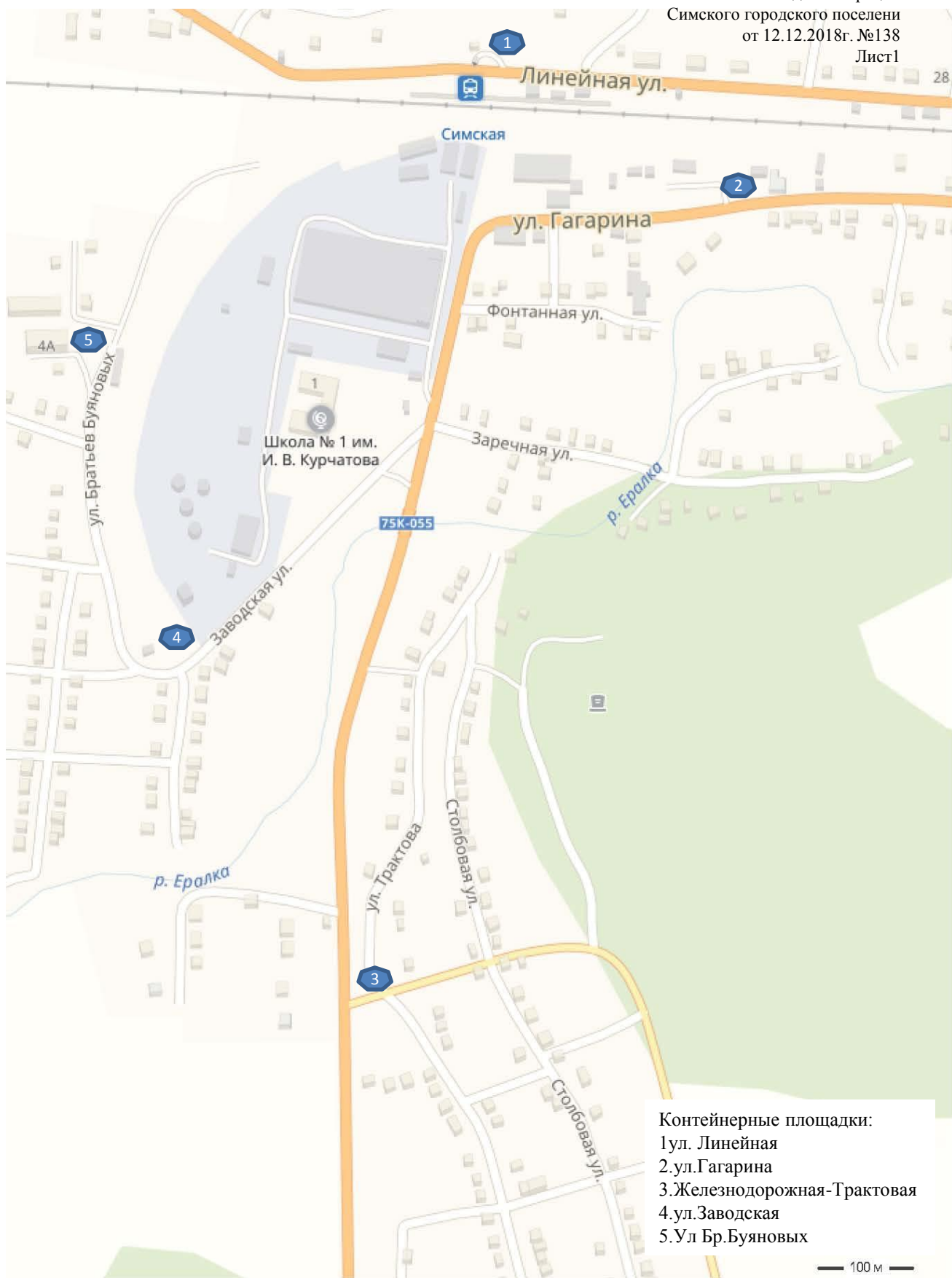
ПО С Т А Н О В Л Я Е Т:

1. Утвердить схему размещения мест (площадок) накопления твердых коммунальных отходов на территории Симского городского поселения (Приложение №1).
2. Утвердить реестр мест (площадок) накопления твердых коммунальных отходов на территории Симского городского поселения (Приложение №2).
3. Контроль за исполнением настоящего постановления оставляю за собой.
4. Настоящее постановление вступает в силу со дня его подписания и подлежит размещению на сайте Симского городского поселения www.gorodsim.ru.

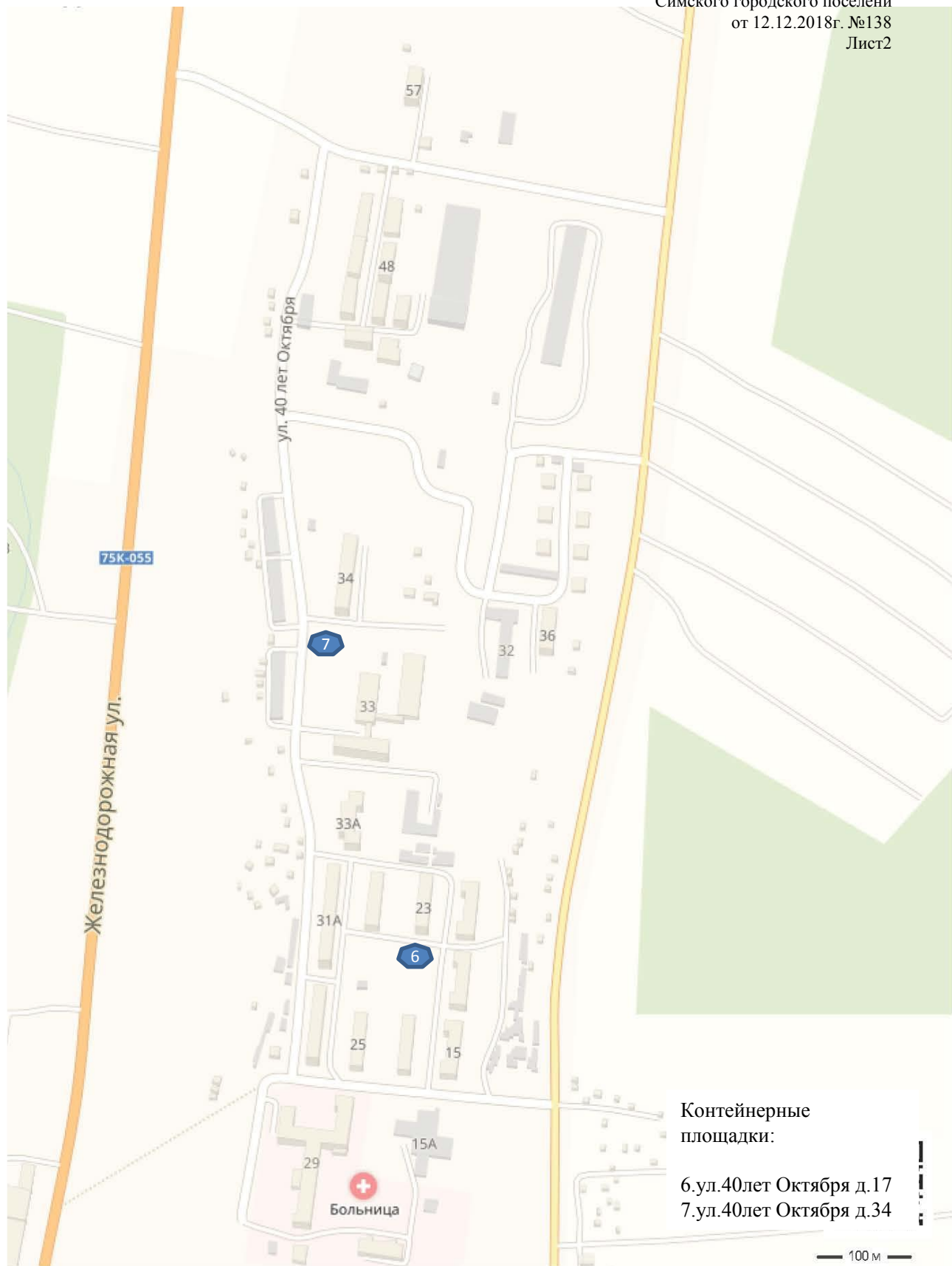
Глава администрации Симского
городского поселения



А.Д.Решетов



- Контейнерные площадки:
- 1 ул. Линейная
 - 2 ул. Гагарина
 - 3 Железнодорожная-Тракторная
 - 4 ул. Заводская
 - 5 Ул Бр. Буяновых



Контейнерные
площадки:

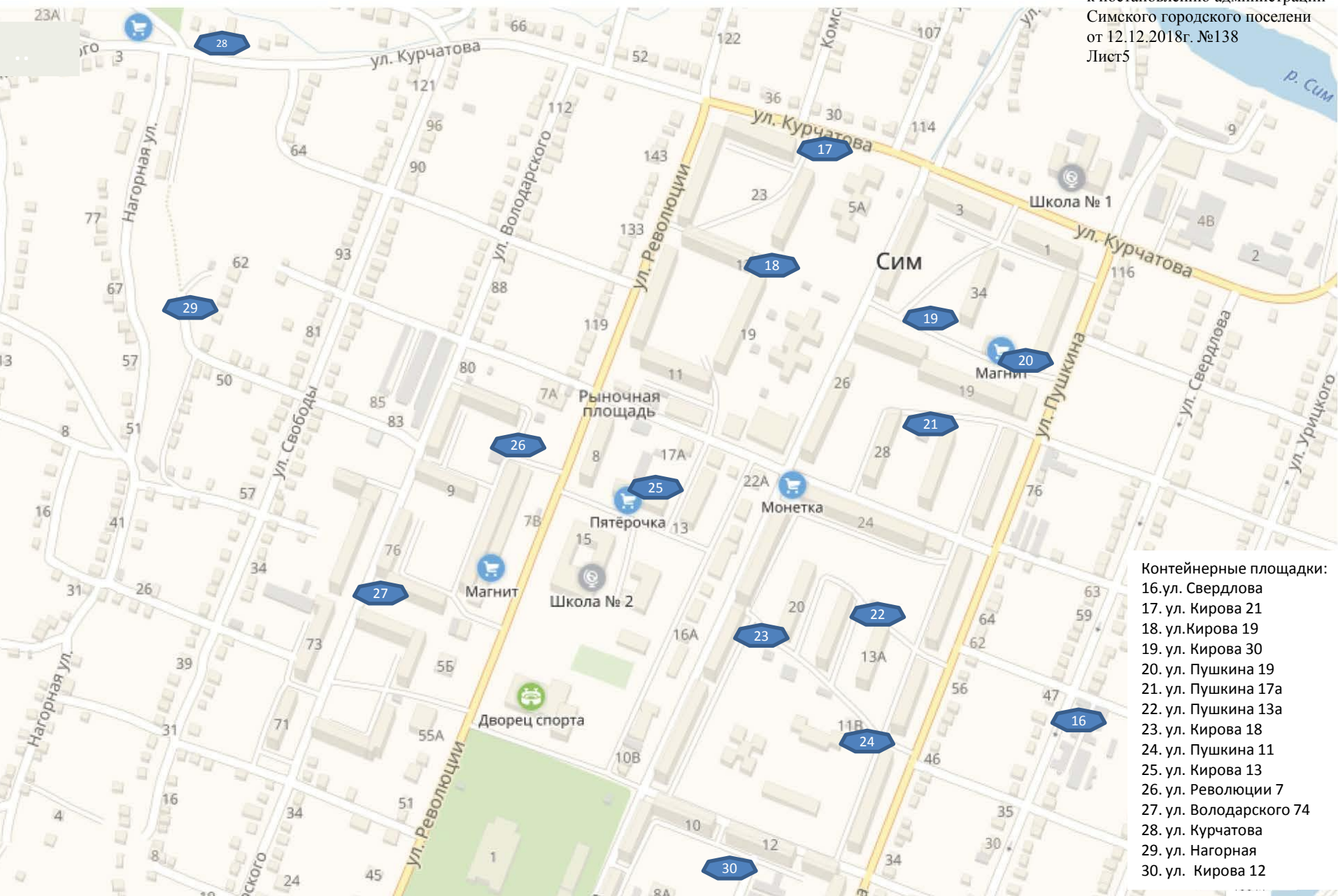
6. ул. 40 лет Октября д. 17
7. ул. 40 лет Октября д. 34

100 м

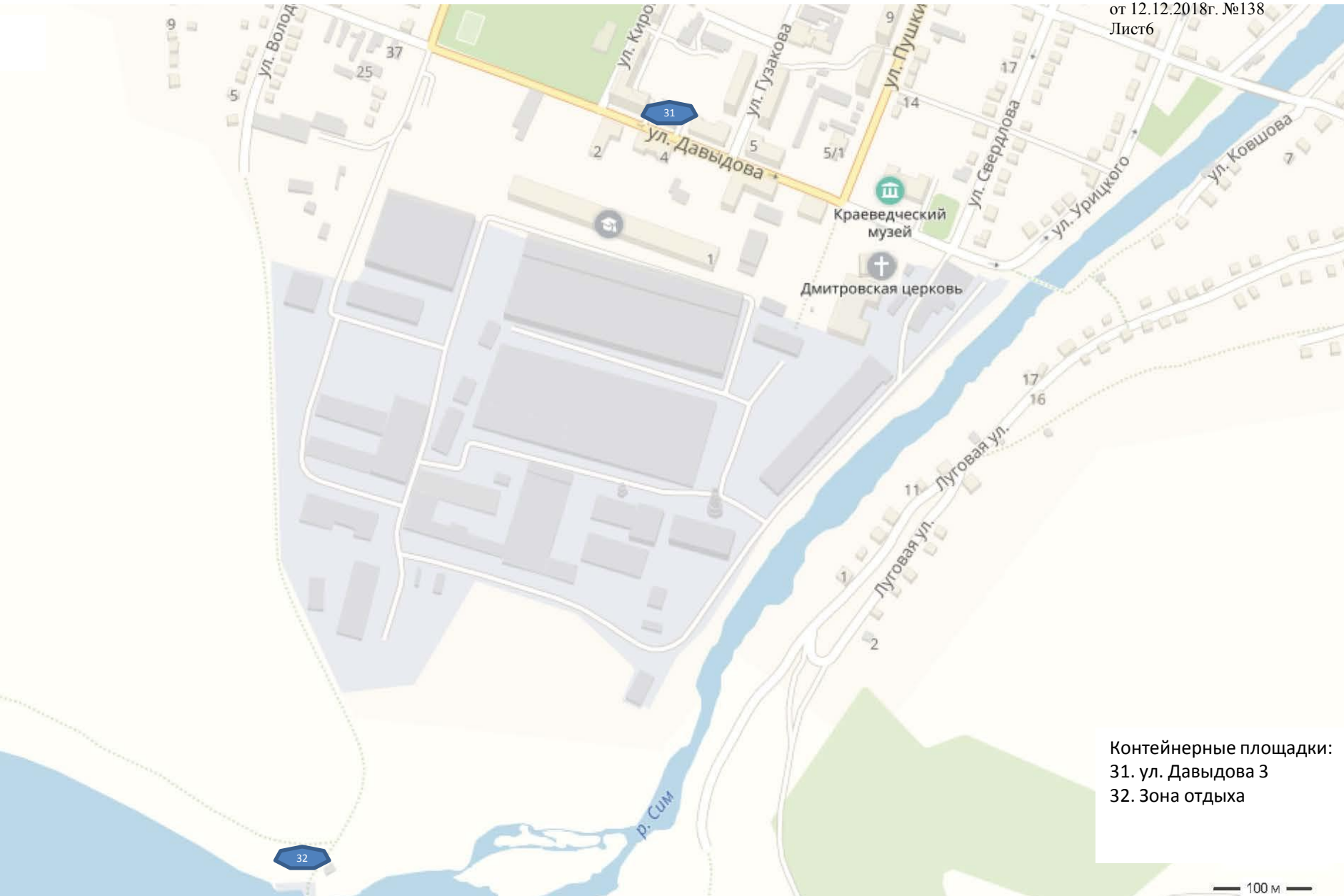


Контейнерные площадки:

- 11. ул.Ленина
- 12.Ул. Луговая
- 13.Ул. Лесная 63
- 14.Ул Лесная 100
- 15.Ул. Урицкого



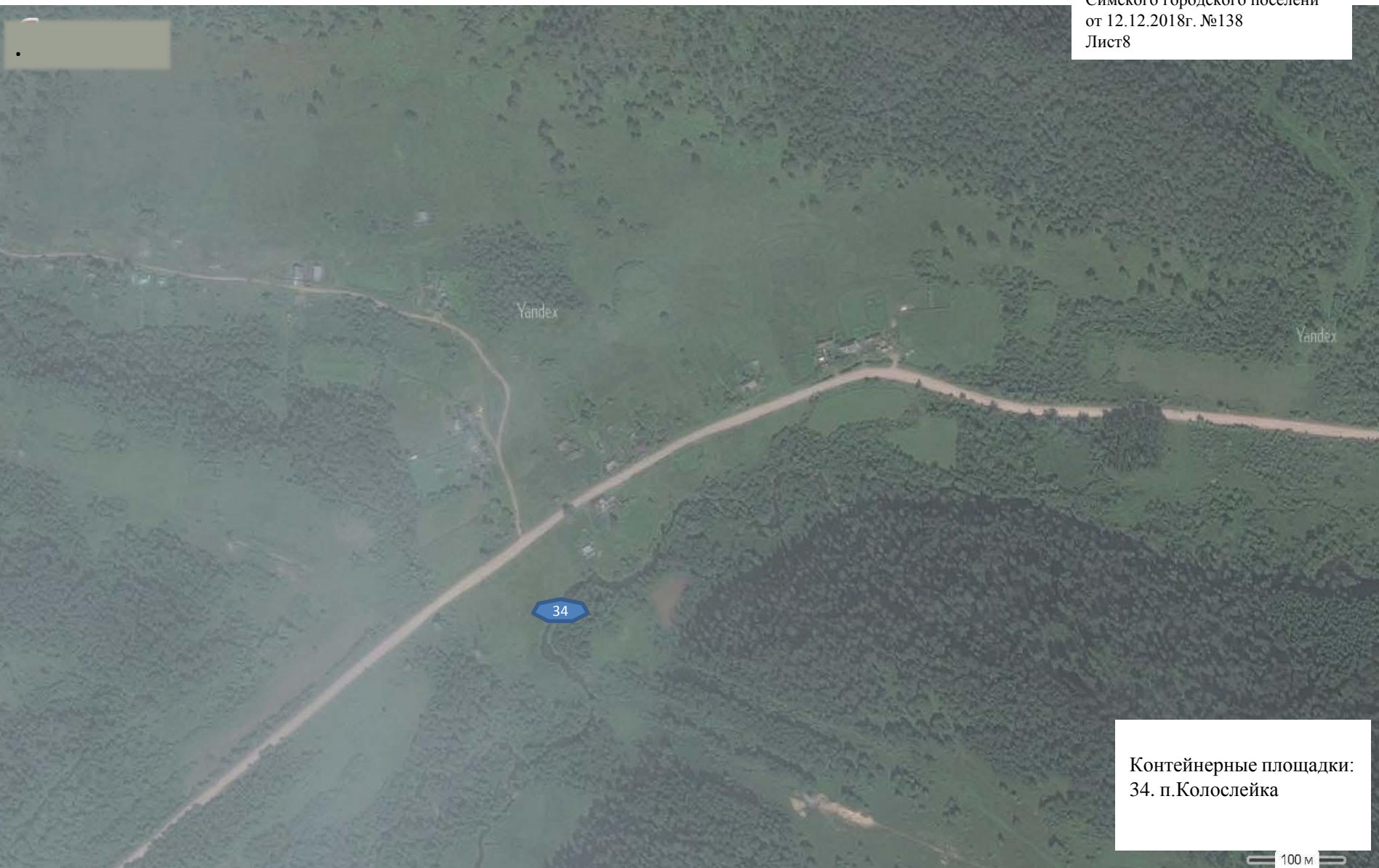
- Контейнерные площадки:
- 16. ул. Свердлова
 - 17. ул. Кирова 21
 - 18. ул. Кирова 19
 - 19. ул. Кирова 30
 - 20. ул. Пушкина 19
 - 21. ул. Пушкина 17а
 - 22. ул. Пушкина 13а
 - 23. ул. Кирова 18
 - 24. ул. Пушкина 11
 - 25. ул. Кирова 13
 - 26. ул. Революции 7
 - 27. ул. Володарского 74
 - 28. ул. Курчатова
 - 29. ул. Нагорная
 - 30. ул. Кирова 12



Контейнерные площадки:
31. ул. Давыдова 3
32. Зона отдыха



Контейнерные площадки:
33. п.Колослейка



Контейнерные площадки:
34. п.Колослейка

100 м

Реестр мест (площадок) накопления твердых коммунальных отходов на территории Симского городского поселения

№ п/п	Данные о нахождении мест(площадок) накопления ТКО		Данные о технических характеристиках мест (площадок) накопления ТКО					Данные о собственниках мест (площадок) накопления ТКО			Данные об источниках образования ТКО
	Адрес	Географические координаты	Используемое покрытие	Площадь контейнерной площадки ТКО, кв.м.	Количество контейнеров в для ТКО/бункеров	Объем контейнеров / бункеров, куб.м. (1 контейнера)	Площадь площадки для крупногабаритных отходов, кв.м.	Юридические лица	ИП	Физические лица	Наименование источника
							Наименование, ОГРН, Фактический адрес	ФИО, ОГРН, Адрес регистрации по месту жительства	ФИО, Серия, номер, дата выдачи паспорта, Адрес регистрации, Контактные данные		
1	ул. Давыдова, 3	ш 54,9839 д 57,6855	Асфальт	12	3	0,8	6	Муниципальное образование Симское городское поселение			жители МКД
2	ул. Кирова, 12	ш 54,9851 д 57,6874	Асфальт	17,8	5	0,8	6	Муниципальное образование Симское городское поселение			жители МКД
3	ул. Кирова, 18	ш 54,9874 д 57,6878	Асфальт	17,8	5	0,8	6	Муниципальное образование Симское городское поселение			жители МКД
4	ул. Пушкина, 13 «А»	ш 54,9874 д 57,6900	Асфальт	17,8	5	0,8	6	Муниципальное образование Симское городское поселение			жители МКД
5	ул. Пушкина, 11	ш 54,9864 д 57,6895	Асфальт	12	3	0,8	6	Муниципальное образование Симское городское поселение			жители МКД
6	ул. Пушкина, 17 «А»	ш 54,9892 д 57,6909	Асфальт	12	3	0,8	6	Муниципальное образование Симское городское поселение			жители МКД
7	ул. Пушкина, 19	ш 54,9896 д 57,6919	Асфальт	14,9	4	0,8	6	Муниципальное образование Симское городское поселение			жители МКД
8	ул. Кирова, 30	ш 54,9902 д 57,6902	Асфальт	17,8	5	0,8	6	Муниципальное образование Симское городское поселение			жители МКД
9	ул. Кирова, 13	ш 54,9886 д 57,6865	Асфальт	14,9	4	0,8	6	Муниципальное образование Симское городское поселение			жители МКД
10	ул. Кирова, 19	ш 54,9906 д 57,6879	Асфальт	17,8	5	0,8	6	Муниципальное образование Симское городское поселение			жители МКД
11	ул. Кирова, 21	ш 54,9917 д 57,6887	Асфальт	17,8	5	0,8	6	Муниципальное образование Симское городское поселение			жители МКД
12	ул. Володарского, 74	ш 54,9877 д 57,6817	Асфальт	17,8	5	0,8	6	Муниципальное образование Симское городское поселение			жители МКД
13	ул. Революции, 7	ш 54,9890 д 57,6841	Асфальт	17,8	5	0,8	6	Муниципальное образование Симское городское поселение			жители МКД
14	ул. 40 лет Октября, 17	ш 55,0097 д 57,7049	Бетонные плиты	17,8	5	0,8	6	Муниципальное образование Симское городское поселение			жители МКД
15	ул. 40 лет Октября, 34	ш 55,0126 д 57,7032	Бетонные плиты	9,1	2	0,8	6	Муниципальное образование Симское городское поселение			жители МКД
16	ул. Линейная, в районе Железнодорожного вокзала	ш 55,0567 д 57,7062	Бетонные плиты	12	3	0,8	6	Муниципальное образование Симское городское поселение			жители частный сектор
17	ул. Гагарина, через дорогу от дома №9 по ул. Гагарина	ш 55,0554 д 57,7088	Бетонные плиты	9,1	2	0,8	6	Муниципальное образование Симское городское поселение			жители частный сектор

18	поворот с ул. Железнодорожная на ул. Тактовая	ш 55,0484 д 57,7038	Бетонные плиты	9,1	2	0,8	6	Муниципальное образование Симское городское поселение		жители частный сектор
19	поворот с ул. Заводская на ул. Бр.Буяновых	ш 55,0514 д 57,7009	Бетонные плиты	9,1	2	0,8	6	Муниципальное образование Симское городское поселение		жители частный сектор
20	ул. Братьев Буяновых, д.4А-д.4Б	ш 55,0542 д 57,6998	Бетонные плиты	9,1	2	0,8	6	Муниципальное образование Симское городское поселение		жители МКД и частный сектор
21	ул. Свердлова, в районе гаражей	ш 54,9866 д 57,6926	Бетонные плиты	12	3	0,8	6	Муниципальное образование Симское городское поселение		жители частный сектор
22	ул. Курчатова, напротив стадиона	ш 54,9926 д 57,6797	Бетонные плиты	17,8	5	0,8	6	Муниципальное образование Симское городское поселение		жители частный сектор
23	ул. Нагорная, (стадион)	ш 54,9901 д 57,6789	Бетонные плиты	12	3	0,8	6	Муниципальное образование Симское городское поселение		жители частный сектор
24	ул. Железнодорожная, поворот на ул. Набережная	ш 54,9972 д 57,6977	Бетонные плиты	14,9	4	0,8	6	Муниципальное образование Симское городское поселение		жители частный сектор
25	ул. Чапаева	ш 55,0001 д 57,6932	Бетонные плиты	9,1	2	0,8	6	Муниципальное образование Симское городское поселение		жители частный сектор
26	ул. 40 лет Октября	ш 55,0018 д 57,7049	Бетонные плиты	12	3	0,8	6	Муниципальное образование Симское городское поселение		жители частный сектор
27	ул. Ленина, напротив д.13	ш 54,9922 д 57,7019	Бетонные плиты	17,8	5	0,8	6	Муниципальное образование Симское городское поселение		жители частный сектор
28	ул. Луговая	ш 54,9847 д 57,6976	Бетонные плиты	12	3	0,8	6	Муниципальное образование Симское городское поселение		жители частный сектор
29	ул. Лесная, 100	ш 54,9888 д 57,7050	Бетонные плиты	14,9	4	0,8	6	Муниципальное образование Симское городское поселение		жители частный сектор
30	ул. Лесная, 68	ш 54,9874 д 57,7039	Бетонные плиты	12	3	0,8	6	Муниципальное образование Симское городское поселение		жители частный сектор
31	Зона отдыха	ш 54,9772 д 57,6801	Асфальт	9,1	2	0,8	6	Муниципальное образование Симское городское поселение		жители города
32	ул. Урицкого, 109	ш 54,9903 д 57,6982	Бетонные плиты	12	3	0,8	6	Муниципальное образование Симское городское поселение		жители города
33	Пос. Караганка, ул. Речная, 2	ш 55,0810 д 57,7024	Бетонные плиты	9,1	2		6	Муниципальное образование Симское городское поселение		жители частный сектор
34	Пос. Колослейка, на въезде	ш 55,0737 д 57,6773	Бетонные плиты	6,2	1		6	Муниципальное образование Симское городское поселение		жители частный сектор