



**АДМИНИСТРАЦИЯ
КАРТАЛИНСКОГО МУНИЦИПАЛЬНОГО РАЙОНА
ЧЕЛЯБИНСКОЙ ОБЛАСТИ**

ПОСТАНОВЛЕНИЕ

«03» 07 2024 г. № 837
г. Карталы

Об установлении публичного
сервитута

В соответствии со статьей 23, главой V.7 Земельного кодекса Российской Федерации, статьей 3.3 Федерального закона Российской Федерации от 25 октября 2001 года № 137 – ФЗ «О введении в действие Земельного кодекса Российской Федерации», руководствуясь статьей 15 Федерального закона от 06.10.2003 года № 131-ФЗ «Об общих принципах организации местного самоуправления в Российской Федерации», Уставом Карталинского муниципального района, на основании ходатайства об установлении публичного сервитута Камаловой Лилии Рашитовны, действующего на основании доверенности № ЧЭ – 323 серия 74 АА 6732338 от 05.03.2024 года от имени публичного акционерного общества «Россети Урал»,

администрация Карталинского муниципального района ПОСТАНОВЛЯЕТ:

1. Установить публичный сервитут публичному акционерному обществу «Россети Урал», (620026, Свердловская область, город Екатеринбург, улица Мамина – Сибиряка, строение 140, ОГРН 1056604000970, ИНН 6671163413), общей площадью 12743 квадратных метра в целях эксплуатации объекта «Воздушная линия 0,4 кВ поселка Вишневый» в отношении земельного участка, расположенного в кадастровых кварталах: 74:08:2101001, 74:08:5901003, по адресу: Челябинская область, Карталинский район, поселок Вишневый;

в отношении земельных участков с кадастровыми номерами:

1) 74:08:0000000:2618, расположенного по адресу: Россия, Челябинская область, Карталинский район, поселок Вишневый, от жилого дома по улице Центральной, 2 до жилого дома по улице Центральной, 36, от жилого дома по улице Кооперативной, 5, до жилого дома по переулку Школьному, 2;

2) 74:08:0000000:2872, расположенного в 200 метрах на юго - запад от ориентира – нежилое здание по адресу: Челябинская область, Карталинский район, поселок Вишневы, улица Школьная, 2;

3) 74:08:2101001:1, расположенного по адресу: Челябинская область, Карталинский район, поселок Вишневы, улица Центральная, 14;

4) 74:08:2101001:137, расположенного по адресу: Челябинская область, Карталинский муниципальный район, Южно - Степное сельское поселение, поселок Вишневы, переулок Восточный, земельный участок 7;

5) 74:08:2101001:297, расположенного по адресу: Челябинская область, Карталинский район, поселок Вишневы, улица Озерная, 8.

2. Установить срок публичного сервитута в отношении земельного участка, указанного в пункте 1 настоящего постановления на 49 (сорок девять) лет.

3. Утвердить границы публичного сервитута согласно приложению к настоящему постановлению.

4. Публичному акционерному обществу «Россети Урал» в установленном законом порядке обеспечить:

1) проведение работ при осуществлении деятельности, для обеспечения которой устанавливается публичный сервитут в срок на 49 лет;

2) осуществление публичного сервитута после внесения сведений о публичном сервитуте в Единый государственный реестр недвижимости;

3) после прекращения действия публичного сервитута привести земельные участки, обремененные публичным сервитутом, в состояние, пригодное для их использования в соответствии с видом разрешенного использования.

5. Обладателю публичного сервитута - Публичное акционерное общество «Россети Урал» в установленном законом порядке обеспечить заключение с правообладателями земельных участков соглашение об осуществлении публичного сервитута.

6. Обладатель публичного сервитута - Публичное акционерное общество «Россети Урал», вправе до окончания срока публичного сервитута обратиться с ходатайством об установлении публичного сервитута на новый срок.

7. Управлению по имущественной и земельной политике Карталинского муниципального района (Селезнева Е.С.) в течение пяти рабочих дней со дня принятия настоящего постановления обеспечить:

1) размещение настоящего постановления на официальном сетевом издании администрации Карталинского муниципального района Челябинской области (<https://www.kartalyraion.ru>), а также на сайте администрации Южно - Степного сельского поселения Карталинского муниципального района (<https://yuzhno-stepnoy.ru>);

2) направление обладателю публичного сервитута копии постановления об установлении публичного сервитута;

3) направление копии настоящего постановления об установлении публичного сервитута в «Управление Федеральной службы государственной регистрации, кадастра и картографии по Челябинской области».

8. Контроль за исполнением настоящего постановления возложить на заместителя главы по муниципальному имуществу, земельным и правовым вопросам Максимовскую Н.А.

Глава Карталинского
муниципального района



А.Г. Вдовин

Приложение
к постановлению администрации
Карталинского муниципального района
Челябинской области
от 03.07 2024 года № 837

ОПИСАНИЕ МЕСТОПОЛОЖЕНИЯ ГРАНИЦ

Публичный сервитут Воздушная линия 0.4кВ п.Вишневый

(наименование объекта, местоположение границ которого описано (далее - объект))

Раздел 1

Сведения об объекте

№ п/п	Характеристики объекта	Описание характеристик
1	2	3
1	Местоположение объекта	Челябинская область, Карталинский район, п. Вишневый
2	Площадь объекта +/- величина погрешности определения площади (Р +/- Дельта Р)	12743 кв.м +/- 40 кв.м
3	Иные характеристики объекта	-

Раздел 2

Сведения о местоположении границ объекта

1. Система координат МСК-74, 2 зона

2. Сведения о характерных точках границ объекта

Обозначение характерных точек границ	Координаты, м		Метод определения координат характерной точки	Средняя квадратическая погрешность положения характерной точки (M _t), м	Описание обозначения точки на местности (при наличии)
	X	Y			
1	2	3	4	5	6
1	359157.90	2271580.27	Метод спутниковых геодезических измерений (определений)	0.10	—
2	359157.12	2271584.21	Метод спутниковых геодезических измерений (определений)	0.10	—
3	359126.72	2271578.22	Метод спутниковых геодезических измерений (определений)	0.10	—
4	359096.06	2271572.10	Метод спутниковых геодезических измерений (определений)	0.10	—
5	359065.39	2271566.01	Метод спутниковых геодезических измерений (определений)	0.10	—
6	359034.74	2271559.89	Метод спутниковых геодезических измерений (определений)	0.10	—
7	359004.07	2271553.80	Метод спутниковых геодезических измерений (определений)	0.10	—
8	358973.40	2271547.71	Метод спутниковых геодезических измерений (определений)	0.10	—
9	358942.74	2271541.59	Метод спутниковых геодезических измерений (определений)	0.10	—
10	358912.88	2271535.68	Метод спутниковых геодезических измерений (определений)	0.10	—
11	358901.10	2271543.50	Метод спутниковых геодезических измерений (определений)	0.10	—
12	358902.81	2271543.27	Метод спутниковых геодезических измерений (определений)	0.10	—
13	358927.73	2271547.80	Метод спутниковых геодезических измерений (определений)	0.10	—
14	358958.85	2271554.22	Метод спутниковых геодезических измерений (определений)	0.10	—
15	358995.78	2271561.84	Метод спутниковых геодезических измерений (определений)	0.10	—
16	359019.62	2271566.85	Метод спутниковых геодезических измерений (определений)	0.10	—
17	359049.69	2271572.97	Метод спутниковых геодезических измерений (определений)	0.10	—
18	359076.78	2271578.58	Метод спутниковых геодезических измерений (определений)	0.10	—
19	359127.33	2271589.02	Метод спутниковых геодезических измерений (определений)	0.10	—
20	359154.27	2271594.60	Метод спутниковых геодезических измерений (определений)	0.10	—
21	359178.09	2271599.16	Метод спутниковых геодезических измерений (определений)	0.10	—
22	359177.34	2271603.06	Метод спутниковых геодезических измерений (определений)	0.10	—
23	359153.49	2271598.50	Метод спутниковых геодезических измерений (определений)	0.10	—
24	359126.52	2271592.92	Метод спутниковых геодезических измерений (определений)	0.10	—
25	359075.97	2271582.48	Метод спутниковых геодезических измерений (определений)	0.10	—
26	359048.88	2271576.87	Метод спутниковых геодезических измерений (определений)	0.10	—
27	359018.81	2271570.76	Метод спутниковых геодезических измерений (определений)	0.10	—
28	358994.97	2271565.74	Метод спутниковых геодезических измерений (определений)	0.10	—
29	358958.04	2271558.12	Метод спутниковых геодезических измерений (определений)	0.10	—
30	358926.98	2271551.70	Метод спутниковых геодезических измерений (определений)	0.10	—
31	358902.72	2271547.29	Метод спутниковых геодезических измерений (определений)	0.10	—
32	358892.71	2271548.66	Метод спутниковых геодезических измерений (определений)	0.10	—

Сведения о местоположении границ объекта

33	358864.83	2271542.58	Метод спутниковых геодезических измерений (определений)	0.10	—
34	358837.56	2271536.58	Метод спутниковых геодезических измерений (определений)	0.10	—
35	358808.38	2271530.07	Метод спутниковых геодезических измерений (определений)	0.10	—
36	358809.25	2271526.17	Метод спутниковых геодезических измерений (определений)	0.10	—
37	358838.43	2271532.68	Метод спутниковых геодезических измерений (определений)	0.10	—
38	358865.70	2271538.68	Метод спутниковых геодезических измерений (определений)	0.10	—
39	358892.37	2271544.50	Метод спутниковых геодезических измерений (определений)	0.10	—
40	358907.40	2271534.50	Метод спутниковых геодезических измерений (определений)	0.10	—
41	358865.90	2271525.51	Метод спутниковых геодезических измерений (определений)	0.10	—
42	358829.22	2271517.56	Метод спутниковых геодезических измерений (определений)	0.10	—
43	358801.61	2271511.59	Метод спутниковых геодезических измерений (определений)	0.10	—
44	358772.73	2271505.50	Метод спутниковых геодезических измерений (определений)	0.10	—
45	358745.70	2271499.80	Метод спутниковых геодезических измерений (определений)	0.10	—
46	358737.06	2271531.48	Метод спутниковых геодезических измерений (определений)	0.10	—
47	358728.94	2271563.33	Метод спутниковых геодезических измерений (определений)	0.10	—
48	358721.42	2271596.10	Метод спутниковых геодезических измерений (определений)	0.10	—
49	358713.18	2271631.35	Метод спутниковых геодезических измерений (определений)	0.10	—
50	358705.28	2271661.65	Метод спутниковых геодезических измерений (определений)	0.10	—
51	358698.42	2271690.99	Метод спутниковых геодезических измерений (определений)	0.10	—
52	358690.88	2271725.13	Метод спутниковых геодезических измерений (определений)	0.10	—
53	358683.35	2271757.53	Метод спутниковых геодезических измерений (определений)	0.10	—
54	358679.44	2271756.63	Метод спутниковых геодезических измерений (определений)	0.10	—
55	358686.98	2271724.23	Метод спутниковых геодезических измерений (определений)	0.10	—
56	358694.52	2271690.09	Метод спутниковых геодезических измерений (определений)	0.10	—
57	358701.29	2271661.17	Метод спутниковых геодезических измерений (определений)	0.10	—
58	358709.31	2271630.39	Метод спутниковых геодезических измерений (определений)	0.10	—
59	358717.51	2271595.20	Метод спутниковых геодезических измерений (определений)	0.10	—
60	358725.06	2271562.37	Метод спутниковых геодезических измерений (определений)	0.10	—
61	358733.28	2271530.10	Метод спутниковых геодезических измерений (определений)	0.10	—
62	358741.74	2271499.05	Метод спутниковых геодезических измерений (определений)	0.10	—
63	358715.03	2271494.22	Метод спутниковых геодезических измерений (определений)	0.10	—
64	358686.15	2271488.97	Метод спутниковых геодезических измерений (определений)	0.10	—
65	358657.47	2271483.78	Метод спутниковых геодезических измерений (определений)	0.10	—
66	358614.23	2271476.40	Метод спутниковых геодезических измерений (определений)	0.10	—
67	358616.38	2271450.84	Метод спутниковых геодезических измерений (определений)	0.10	—
68	358627.98	2271422.32	Метод спутниковых геодезических измерений (определений)	0.10	—
69	358645.89	2271387.78	Метод спутниковых геодезических измерений (определений)	0.10	—
70	358649.43	2271389.64	Метод спутниковых геодезических измерений (определений)	0.10	—
71	358632.88	2271421.57	Метод спутниковых геодезических измерений (определений)	0.10	—

Сведения о местоположении границ объекта

72	358670.65	2271426.96	Метод спутниковых геодезических измерений (определений)	0.10	—
73	358706.52	2271432.42	Метод спутниковых геодезических измерений (определений)	0.10	—
74	358732.65	2271436.35	Метод спутниковых геодезических измерений (определений)	0.10	—
75	358732.05	2271440.31	Метод спутниковых геодезических измерений (определений)	0.10	—
76	358705.92	2271436.38	Метод спутниковых геодезических измерений (определений)	0.10	—
77	358670.08	2271430.92	Метод спутниковых геодезических измерений (определений)	0.10	—
78	358631.08	2271425.35	Метод спутниковых геодезических измерений (определений)	0.10	—
79	358620.32	2271451.80	Метод спутниковых геодезических измерений (определений)	0.10	—
80	358618.51	2271473.10	Метод спутниковых геодезических измерений (определений)	0.10	—
81	358657.80	2271479.76	Метод спутниковых геодезических измерений (определений)	0.10	—
82	358686.87	2271485.01	Метод спутниковых геодезических измерений (определений)	0.10	—
83	358715.75	2271490.26	Метод спутниковых геодезических измерений (определений)	0.10	—
84	358744.62	2271495.48	Метод спутниковых геодезических измерений (определений)	0.10	—
85	358773.57	2271501.60	Метод спутниковых геодезических измерений (определений)	0.10	—
86	358802.44	2271507.69	Метод спутниковых геодезических измерений (определений)	0.10	—
87	358830.06	2271513.66	Метод спутниковых геодезических измерений (определений)	0.10	—
88	358866.74	2271521.61	Метод спутниковых геодезических измерений (определений)	0.10	—
89	358902.84	2271529.41	Метод спутниковых геодезических измерений (определений)	0.10	—
90	358902.13	2271524.82	Метод спутниковых геодезических измерений (определений)	0.10	—
91	358913.19	2271531.65	Метод спутниковых геодезических измерений (определений)	0.10	—
92	358943.52	2271537.69	Метод спутниковых геодезических измерений (определений)	0.10	—
93	358974.18	2271543.81	Метод спутниковых геодезических измерений (определений)	0.10	—
94	359004.86	2271549.90	Метод спутниковых геодезических измерений (определений)	0.10	—
95	359035.51	2271555.99	Метод спутниковых геодезических измерений (определений)	0.10	—
96	359066.18	2271562.11	Метод спутниковых геодезических измерений (определений)	0.10	—
97	359096.84	2271568.20	Метод спутниковых геодезических измерений (определений)	0.10	—
98	359127.50	2271574.32	Метод спутниковых геодезических измерений (определений)	0.10	—
1	359157.90	2271580.27	Метод спутниковых геодезических измерений (определений)	0.10	—
99	358667.55	2271516.15	Метод спутниковых геодезических измерений (определений)	0.10	—
100	358656.39	2271546.60	Метод спутниковых геодезических измерений (определений)	0.10	—
101	358645.87	2271590.12	Метод спутниковых геодезических измерений (определений)	0.10	—
102	358637.86	2271622.91	Метод спутниковых геодезических измерений (определений)	0.10	—
103	358629.41	2271657.57	Метод спутниковых геодезических измерений (определений)	0.10	—
104	358621.48	2271697.74	Метод спутниковых геодезических измерений (определений)	0.10	—
105	358615.91	2271726.06	Метод спутниковых геодезических измерений (определений)	0.10	—
106	358609.56	2271758.43	Метод спутниковых геодезических измерений (определений)	0.10	—
107	358605.63	2271757.65	Метод спутниковых геодезических измерений (определений)	0.10	—
108	358611.99	2271725.28	Метод спутниковых геодезических измерений (определений)	0.10	—
109	358617.56	2271696.96	Метод спутниковых геодезических измерений (определений)	0.10	—

Сведения о местоположении границ объекта

			измерений (определений)		
110	358625.13	2271658.56	Метод спутниковых геодезических измерений (определений)	0.10	—
111	358605.69	2271653.76	Метод спутниковых геодезических измерений (определений)	0.10	—
112	358586.29	2271648.93	Метод спутниковых геодезических измерений (определений)	0.10	—
113	358578.78	2271679.84	Метод спутниковых геодезических измерений (определений)	0.10	—
114	358571.45	2271709.65	Метод спутниковых геодезических измерений (определений)	0.10	—
115	358562.69	2271746.13	Метод спутниковых геодезических измерений (определений)	0.10	—
116	358558.79	2271745.17	Метод спутниковых геодезических измерений (определений)	0.10	—
117	358567.57	2271708.70	Метод спутниковых геодезических измерений (определений)	0.10	—
118	358574.90	2271678.89	Метод спутниковых геодезических измерений (определений)	0.10	—
119	358582.31	2271648.27	Метод спутниковых геодезических измерений (определений)	0.10	—
120	358564.56	2271646.57	Метод спутниковых геодезических измерений (определений)	0.10	—
121	358572.09	2271611.82	Метод спутниковых геодезических измерений (определений)	0.10	—
122	358541.00	2271602.36	Метод спутниковых геодезических измерений (определений)	0.10	—
123	358497.87	2271589.29	Метод спутниковых геодезических измерений (определений)	0.10	—
124	358465.69	2271583.92	Метод спутниковых геодезических измерений (определений)	0.10	—
125	358433.40	2271578.55	Метод спутниковых геодезических измерений (определений)	0.10	—
126	358404.46	2271573.73	Метод спутниковых геодезических измерений (определений)	0.10	—
127	358368.78	2271567.78	Метод спутниковых геодезических измерений (определений)	0.10	—
128	358336.47	2271562.38	Метод спутниковых геодезических измерений (определений)	0.10	—
129	358302.09	2271556.65	Метод спутниковых геодезических измерений (определений)	0.10	—
130	358302.75	2271552.69	Метод спутниковых геодезических измерений (определений)	0.10	—
131	358337.13	2271558.42	Метод спутниковых геодезических измерений (определений)	0.10	—
132	358369.44	2271563.82	Метод спутниковых геодезических измерений (определений)	0.10	—
133	358405.12	2271569.81	Метод спутниковых геодезических измерений (определений)	0.10	—
134	358434.06	2271574.59	Метод спутниковых геодезических измерений (определений)	0.10	—
135	358466.36	2271579.96	Метод спутниковых геодезических измерений (определений)	0.10	—
136	358496.91	2271585.08	Метод спутниковых геодезических измерений (определений)	0.10	—
137	358502.64	2271566.16	Метод спутниковых геодезических измерений (определений)	0.10	—
138	358506.48	2271567.30	Метод спутниковых геодезических измерений (определений)	0.10	—
139	358500.82	2271586.01	Метод спутниковых геодезических измерений (определений)	0.10	—
140	358542.16	2271598.54	Метод спутниковых геодезических измерений (определений)	0.10	—
141	358572.90	2271607.88	Метод спутниковых геодезических измерений (определений)	0.10	—
142	358577.79	2271583.11	Метод спутниковых геодезических измерений (определений)	0.10	—
143	358581.84	2271561.06	Метод спутниковых геодезических измерений (определений)	0.10	—
144	358593.00	2271526.92	Метод спутниковых геодезических измерений (определений)	0.10	—
145	358595.13	2271485.13	Метод спутниковых геодезических измерений (определений)	0.10	—
146	358602.89	2271470.66	Метод спутниковых геодезических измерений (определений)	0.10	—
147	358602.09	2271468.25	Метод спутниковых геодезических измерений (определений)	0.10	—
148	358597.92	2271466.72	Метод спутниковых геодезических измерений (определений)	0.10	—

Сведения о местоположении границ объекта

			измерений (определений)		
149	358582.71	2271469.92	Метод спутниковых геодезических измерений (определений)	0.10	—
150	358581.98	2271486.57	Метод спутниковых геодезических измерений (определений)	0.10	—
151	358553.02	2271481.88	Метод спутниковых геодезических измерений (определений)	0.10	—
152	358528.14	2271477.93	Метод спутниковых геодезических измерений (определений)	0.10	—
153	358490.67	2271471.95	Метод спутниковых геодезических измерений (определений)	0.10	—
154	358455.42	2271466.31	Метод спутниковых геодезических измерений (определений)	0.10	—
155	358426.93	2271461.67	Метод спутниковых геодезических измерений (определений)	0.10	—
156	358398.00	2271457.16	Метод спутниковых геодезических измерений (определений)	0.10	—
157	358356.18	2271450.36	Метод спутниковых геодезических измерений (определений)	0.10	—
158	358317.45	2271444.24	Метод спутниковых геодезических измерений (определений)	0.10	—
159	358277.55	2271438.06	Метод спутниковых геодезических измерений (определений)	0.10	—
160	358278.18	2271434.10	Метод спутниковых геодезических измерений (определений)	0.10	—
161	358318.07	2271440.28	Метод спутниковых геодезических измерений (определений)	0.10	—
162	358356.81	2271446.40	Метод спутниковых геодезических измерений (определений)	0.10	—
163	358398.63	2271453.21	Метод спутниковых геодезических измерений (определений)	0.10	—
164	358427.56	2271457.72	Метод спутниковых геодезических измерений (определений)	0.10	—
165	358456.06	2271462.37	Метод спутниковых геодезических измерений (определений)	0.10	—
166	358491.31	2271468.01	Метод спутниковых геодезических измерений (определений)	0.10	—
167	358528.76	2271473.97	Метод спутниковых геодезических измерений (определений)	0.10	—
168	358553.65	2271477.93	Метод спутниковых геодезических измерений (определений)	0.10	—
169	358578.17	2271481.89	Метод спутниковых геодезических измерений (определений)	0.10	—
170	358578.69	2271469.96	Метод спутниковых геодезических измерений (определений)	0.10	—
171	358541.31	2271463.67	Метод спутниковых геодезических измерений (определений)	0.10	—
172	358515.48	2271459.44	Метод спутниковых геодезических измерений (определений)	0.10	—
173	358479.84	2271453.65	Метод спутниковых геодезических измерений (определений)	0.10	—
174	358451.62	2271449.00	Метод спутниковых геодезических измерений (определений)	0.10	—
175	358419.01	2271443.63	Метод спутниковых геодезических измерений (определений)	0.10	—
176	358377.72	2271436.86	Метод спутниковых геодезических измерений (определений)	0.10	—
177	358346.89	2271431.76	Метод спутниковых геодезических измерений (определений)	0.10	—
178	358347.56	2271427.80	Метод спутниковых геодезических измерений (определений)	0.10	—
179	358378.38	2271432.90	Метод спутниковых геодезических измерений (определений)	0.10	—
180	358419.65	2271439.69	Метод спутниковых геодезических измерений (определений)	0.10	—
181	358452.28	2271445.06	Метод спутниковых геодезических измерений (определений)	0.10	—
182	358480.49	2271449.71	Метод спутниковых геодезических измерений (определений)	0.10	—
183	358516.12	2271455.50	Метод спутниковых геодезических измерений (определений)	0.10	—
184	358541.97	2271459.73	Метод спутниковых геодезических измерений (определений)	0.10	—
185	358580.72	2271466.23	Метод спутниковых геодезических измерений (определений)	0.10	—
186	358598.23	2271462.57	Метод спутниковых геодезических измерений (определений)	0.10	—
187	358603.14	2271464.38	Метод спутниковых геодезических измерений (определений)	0.10	—

Сведения о местоположении границ объекта

			измерений (определений)		
188	358605.69	2271461.68	Метод спутниковых геодезических измерений (определений)	0.10	—
189	358609.67	2271428.64	Метод спутниковых геодезических измерений (определений)	0.10	—
190	358573.37	2271420.03	Метод спутниковых геодезических измерений (определений)	0.10	—
191	358533.08	2271410.27	Метод спутниковых геодезических измерений (определений)	0.10	—
192	358496.97	2271401.43	Метод спутниковых геодезических измерений (определений)	0.10	—
193	358467.27	2271394.20	Метод спутниковых геодезических измерений (определений)	0.10	—
194	358458.53	2271356.37	Метод спутниковых геодезических измерений (определений)	0.10	—
195	358451.24	2271324.81	Метод спутниковых геодезических измерений (определений)	0.10	—
196	358446.92	2271305.94	Метод спутниковых геодезических измерений (определений)	0.10	—
197	358450.82	2271305.04	Метод спутниковых геодезических измерений (определений)	0.10	—
198	358455.14	2271323.91	Метод спутниковых геодезических измерений (определений)	0.10	—
199	358462.43	2271355.47	Метод спутниковых геодезических измерений (определений)	0.10	—
200	358470.60	2271390.90	Метод спутниковых геодезических измерений (определений)	0.10	—
201	358497.93	2271397.53	Метод спутниковых геодезических измерений (определений)	0.10	—
202	358534.03	2271406.39	Метод спутниковых геодезических измерений (определений)	0.10	—
203	358574.30	2271416.14	Метод спутниковых геодезических измерений (определений)	0.10	—
204	358614.07	2271425.58	Метод спутниковых геодезических измерений (определений)	0.10	—
205	358609.51	2271463.46	Метод спутниковых геодезических измерений (определений)	0.10	—
206	358605.96	2271467.22	Метод спутниковых геодезических измерений (определений)	0.10	—
207	358607.23	2271471.04	Метод спутниковых геодезических измерений (определений)	0.10	—
208	358599.09	2271486.21	Метод спутниковых геодезических измерений (определений)	0.10	—
209	358596.96	2271527.64	Метод спутниковых геодезических измерений (определений)	0.10	—
210	358585.74	2271562.02	Метод спутниковых геодезических измерений (определений)	0.10	—
211	358581.72	2271583.83	Метод спутниковых геодезических измерений (определений)	0.10	—
212	358576.39	2271610.83	Метод спутниковых геодезических измерений (определений)	0.10	—
213	358569.41	2271643.02	Метод спутниковых геодезических измерений (определений)	0.10	—
214	358583.16	2271644.33	Метод спутниковых геодезических измерений (определений)	0.10	—
215	358588.53	2271612.78	Метод спутниковых геодезических измерений (определений)	0.10	—
216	358592.46	2271613.44	Метод спутниковых геодезических измерений (определений)	0.10	—
217	358587.09	2271645.00	Метод спутниковых геодезических измерений (определений)	0.10	—
218	358606.65	2271649.86	Метод спутниковых геодезических измерений (определений)	0.10	—
219	358625.97	2271654.67	Метод спутниковых геодезических измерений (определений)	0.10	—
220	358633.98	2271621.97	Метод спутниковых геодезических измерений (определений)	0.10	—
221	358641.99	2271589.18	Метод спутниковых геодезических измерений (определений)	0.10	—
222	358652.55	2271545.46	Метод спутниковых геодезических измерений (определений)	0.10	—
223	358663.80	2271514.77	Метод спутниковых геодезических измерений (определений)	0.10	—
99	358667.55	2271516.15	Метод спутниковых геодезических измерений (определений)	0.10	—

3. Сведения о характерных точках части (частей) границы объекта

Сведения о местоположении границ объекта

Обозначение характерных точек части границы	Координаты, м		Метод определения координат характерной точки	Средняя квадратическая погрешность положения характерной точки (M_t), м	Описание обозначения точки на местности (при наличии)
	X	Y			
1	2	3	4	5	6
—	—	—	—	—	—

Текстовое описание местоположения границ

Публичный сервитут Воздушная линия 0.4кВ п.Вишневый

(наименование объект, местоположение границ которого описано (далее объект))

Прохождение границы		Описание прохождения границы
от точки	до точки	
1	2	3
1	2	—
2	3	—
3	4	—
4	5	—
5	6	—
6	7	—
7	8	—
8	9	—
9	10	—
10	11	—
11	12	—
12	13	—
13	14	—
14	15	—
15	16	—
16	17	—
17	18	—
18	19	—
19	20	—
20	21	—
21	22	—
22	23	—
23	24	—
24	25	—
25	26	—
26	27	—
27	28	—
28	29	—
29	30	—
30	31	—
31	32	—
32	33	—
33	34	—
34	35	—
35	36	—
36	37	—
37	38	—
38	39	—
39	40	—
40	41	—
41	42	—
42	43	—
43	44	—
44	45	—
45	46	—
46	47	—
47	48	—
48	49	—
49	50	—
50	51	—
51	52	—
52	53	—
53	54	—
54	55	—
55	56	—
56	57	—
57	58	—
58	59	—
59	60	—
60	61	—
61	62	—
62	63	—
63	64	—

Прохождение границы		Описание прохождения границы
от точки	до точки	
64	65	—
65	66	—
66	67	—
67	68	—
68	69	—
69	70	—
70	71	—
71	72	—
72	73	—
73	74	—
74	75	—
75	76	—
76	77	—
77	78	—
78	79	—
79	80	—
80	81	—
81	82	—
82	83	—
83	84	—
84	85	—
85	86	—
86	87	—
87	88	—
88	89	—
89	90	—
90	91	—
91	92	—
92	93	—
93	94	—
94	95	—
95	96	—
96	97	—
97	98	—
98	1	—
99	100	—
100	101	—
101	102	—
102	103	—
103	104	—
104	105	—
105	106	—
106	107	—
107	108	—
108	109	—
109	110	—
110	111	—
111	112	—
112	113	—
113	114	—
114	115	—
115	116	—
116	117	—
117	118	—
118	119	—
119	120	—
120	121	—
121	122	—
122	123	—
123	124	—
124	125	—
125	126	—
126	127	—
127	128	—
128	129	—
129	130	—
130	131	—
131	132	—

Прохождение границы		Описание прохождения границы
от точки	до точки	
132	133	—
133	134	—
134	135	—
135	136	—
136	137	—
137	138	—
138	139	—
139	140	—
140	141	—
141	142	—
142	143	—
143	144	—
144	145	—
145	146	—
146	147	—
147	148	—
148	149	—
149	150	—
150	151	—
151	152	—
152	153	—
153	154	—
154	155	—
155	156	—
156	157	—
157	158	—
158	159	—
159	160	—
160	161	—
161	162	—
162	163	—
163	164	—
164	165	—
165	166	—
166	167	—
167	168	—
168	169	—
169	170	—
170	171	—
171	172	—
172	173	—
173	174	—
174	175	—
175	176	—
176	177	—
177	178	—
178	179	—
179	180	—
180	181	—
181	182	—
182	183	—
183	184	—
184	185	—
185	186	—
186	187	—
187	188	—
188	189	—
189	190	—
190	191	—
191	192	—
192	193	—
193	194	—
194	195	—
195	196	—
196	197	—
197	198	—
198	199	—
199	200	—
200	201	—

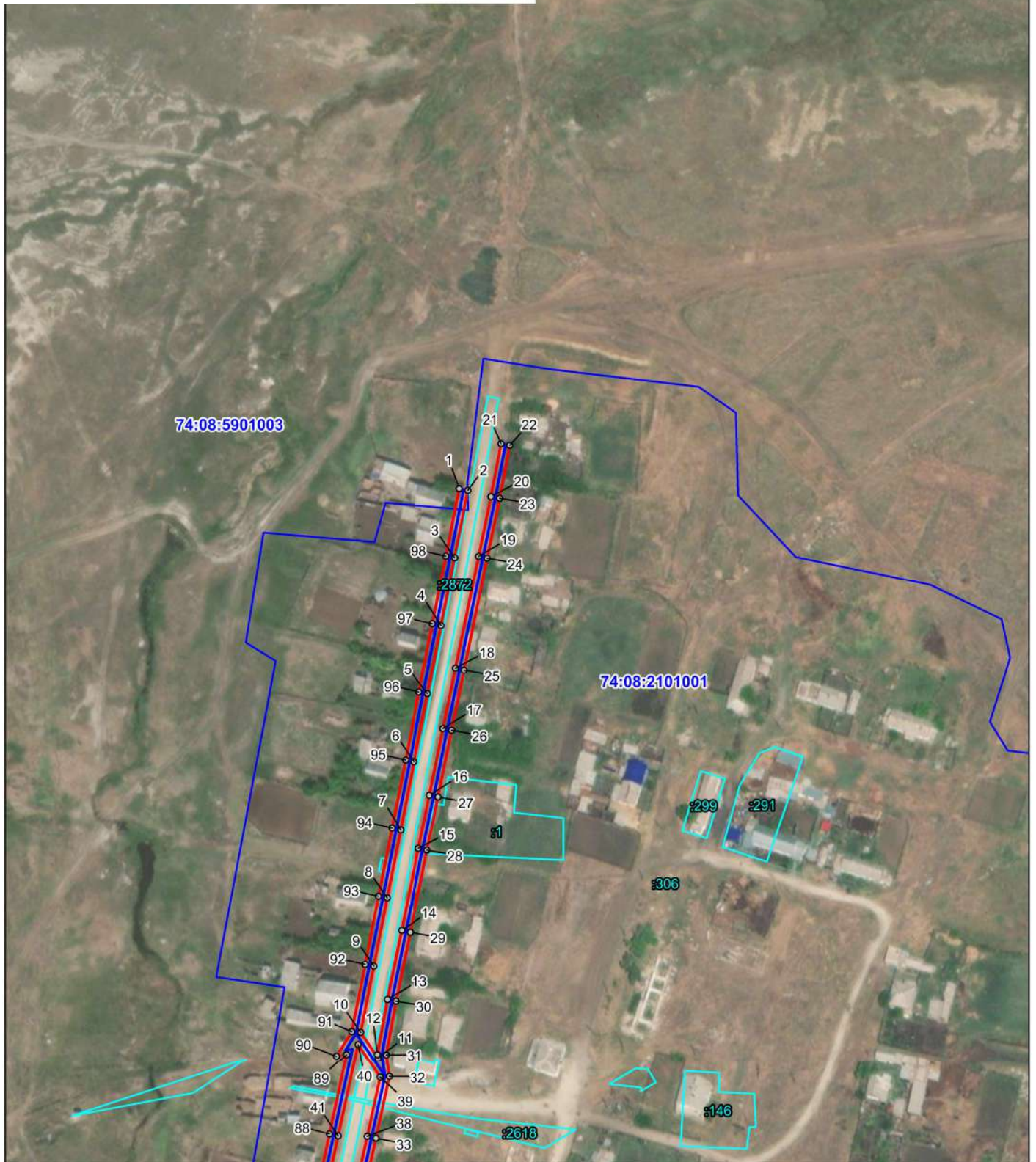
Прохождение границы		Описание прохождения границы
от точки	до точки	
201	202	—
202	203	—
203	204	—
204	205	—
205	206	—
206	207	—
207	208	—
208	209	—
209	210	—
210	211	—
211	212	—
212	213	—
213	214	—
214	215	—
215	216	—
216	217	—
217	218	—
218	219	—
219	220	—
220	221	—
221	222	—
222	223	—
223	99	—

Схема расположения границ публичного сервитута Воздушная линия 0.4кВ п.Вишневый

Лист 1/ Листов 2

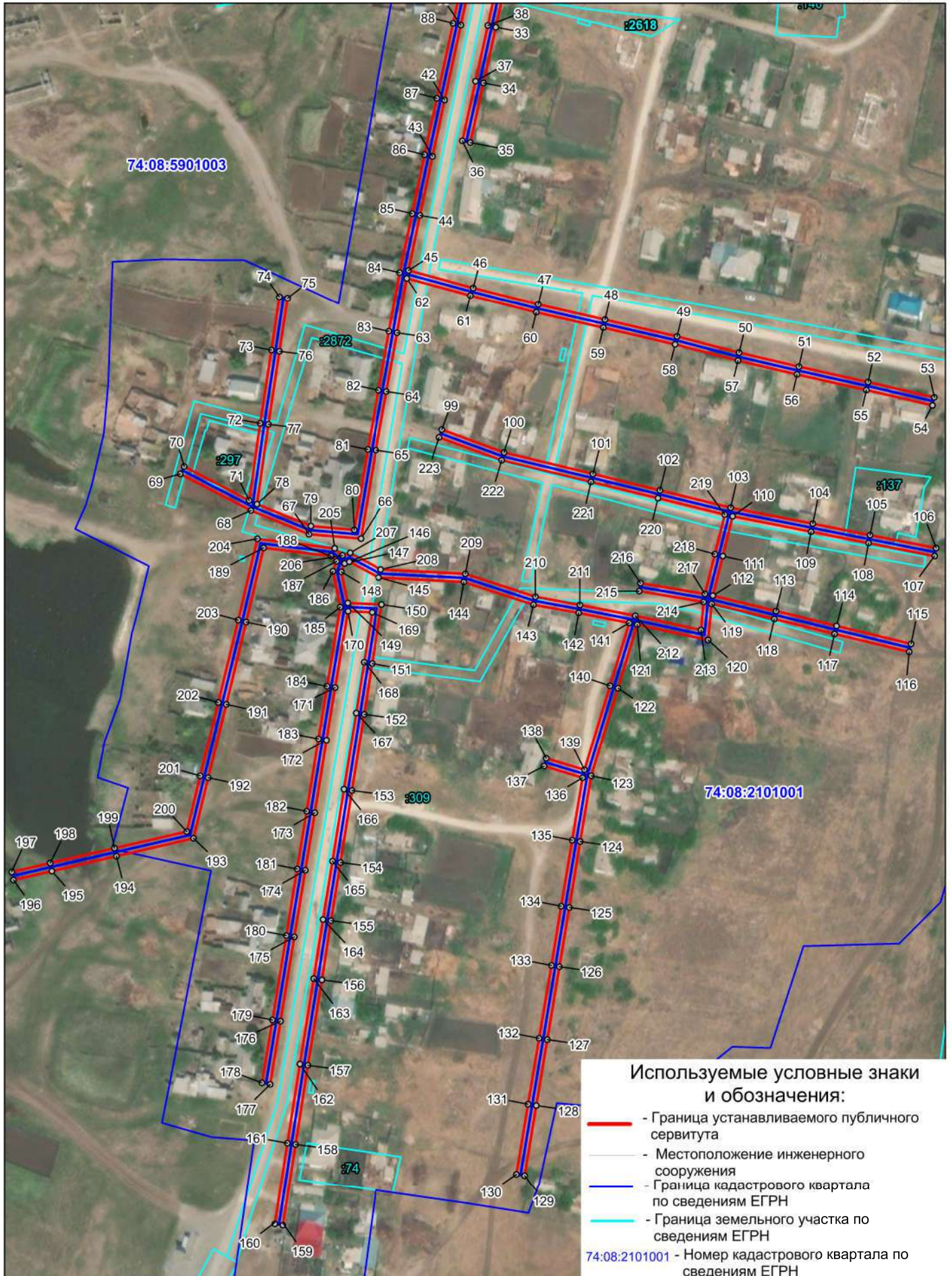
Используемые условные знаки и обозначения:

- - Граница устанавливаемого публичного сервитута
- - Местоположение инженерного сооружения
- - Граница кадастрового квартала по сведениям ЕГРН
- - Граница земельного участка по сведениям ЕГРН
- 74:08:5901003 - Номер кадастрового квартала по сведениям ЕГРН
- :299 - Номер земельного участка по сведениям ЕГРН
- 1 - Номер характерной точки публичного сервитута
- o - Характерные точки публичного сервитута



Масштаб 1:2500

Схема расположения границ публичного сервитута Воздушная линия 0.4кВ п.Вишневый



Используемые условные знаки и обозначения:

- - Граница устанавливаемого публичного сервитута
- - Место положения инженерного сооружения
- - Граница кадастрового квартала по сведениям ЕГРН
- - Граница земельного участка по сведениям ЕГРН
- 74:08:2101001 - Номер кадастрового квартала по сведениям ЕГРН
- 74 - Номер земельного участка по сведениям ЕГРН
- 1 - Номер характерной точки публичного сервитута
- o - Характерные точки публичного сервитута