



**АДМИНИСТРАЦИЯ
КАРТАЛИНСКОГО МУНИЦИПАЛЬНОГО РАЙОНА
ЧЕЛЯБИНСКОЙ ОБЛАСТИ**

ПОСТАНОВЛЕНИЕ

« 05 » 08 2024 г. № 962
г. Каргалы

Об установлении публичного сервитута

В соответствии со статьей 23, главой V.7 Земельного кодекса Российской Федерации, статьей 3.3 Федерального закона Российской Федерации от 25 октября 2001 года № 137 – ФЗ «О введении в действие Земельного кодекса Российской Федерации», руководствуясь статьей 15 Федерального закона от 06.10.2003 года № 131-ФЗ «Об общих принципах организации местного самоуправления в Российской Федерации», Уставом Карталинского муниципального района, на основании ходатайства об установлении публичного сервитута Камаловой Лилии Рашитовны, действующего на основании доверенности № ЧЭ – 323 серия 74 АА 6732338 от 05.03.2024 года от имени публичного акционерного общества «Россети Урал», после размещения сообщений на официальном сетевом издании администрации Карталинского муниципального района Челябинской области (<https://www.kartalyraion.ru>), а также на сайте администрации Сухореченского сельского поселения Карталинского муниципального района (<https://сухореченский.рф/>) о возможном установлении публичного сервитута от 15 июля 2024 года в установленный 15 дневный срок, руководствуясь статьей 15 Федерального закона от 06.10.2003 года № 131-ФЗ «Об общих принципах организации местного самоуправления в Российской Федерации», администрация Карталинского муниципального района ПОСТАНОВЛЯЕТ:

1. Установить публичный сервитут публичному акционерному обществу «Россети Урал», (620026, Свердловская область, город Екатеринбург, улица Мамина – Сибиряка, строение 140, ОГРН 1056604000970, ИНН 6671163413), общей площадью 10117 квадратных метров в целях эксплуатации объекта «Воздушная линия 0,4 кВ поселок Новокатенино» в отношении земельного участка, расположенного в

кадастровых кварталов: 74:08:200101, 74:08:5801024 по адресу: Челябинская область, Карталинский район, Сухореченское сельское поселение;

в отношении земельных участков с кадастровыми номерами:

- 1) 74:08:0000000:2760, расположенного в 280 метрах на юго - запад от ориентира – жилой дом по адресу: Челябинская область, Карталинский район, поселок Новокатенино, улица Кузнечная, 8;
- 2) 74:08:0000000:2818, расположенного в 90 метрах на юг от ориентира – жилой дом по адресу: Челябинская область, Карталинский район, поселок Новокатенино, улица Кузнечная, 8;
- 3) 74:08:2001001:78, расположенного по адресу: Челябинская область, Карталинский район, поселок Новокатенино, улица Центральная, дом 16;
- 4) 74:08:2001001:80, расположенного по адресу: Российская Федерация, Челябинская область, Карталинский муниципальный район, Сухореченское сельское поселение, поселок Новокатенино, улица Кузнечная, земельный участок 8;
- 5) 74:08:2001001:125, расположенного по адресу: Челябинская область, Карталинский район, поселок Новокатенино, улица Центральная, 3а;
- 6) 74:08:2001001:131, расположенного по адресу: Российская Федерация, Челябинская область, Карталинский муниципальный район, Сухореченское сельское поселение, поселок Новокатенино, улица Набережная, земельный участок 20;
- 7) 74:08:5801024:59, расположенного по адресу: Челябинская область, Карталинский район, поселок Новокатенино, улица Кузнечная, 8п;
- 8) 74:08:5801024:378, расположенного по адресу: Челябинская область, Карталинский район, поселок Новокатенино, улица Центральная, 1.

2. Установить срок публичного сервитута в отношении земельного участка, указанного в пункте 1 настоящего постановления на 49 (сорок девять) лет.

3. Утвердить границы публичного сервитута согласно приложению к настоящему постановлению.

4. Публичному акционерному обществу «Россети Урал» в установленном законом порядке обеспечить:

1) проведение работ при осуществлении деятельности, для обеспечения которой устанавливается публичный сервитут в срок на 49 лет;

2) осуществление публичного сервитута после внесения сведений о публичном сервитуте в Единый государственный реестр недвижимости;

3) после прекращения действия публичного сервитута привести земельные участки, обремененные публичным сервитутом, в состояние, пригодное для их использования в соответствии с видом разрешенного использования.

5. Обладателю публичного сервитута - Публичное акционерное общество «Россети Урал» в установленном законом порядке обеспечить

заключение с правообладателями земельных участков соглашение об осуществлении публичного сервитута.

6. Обладатель публичного сервитута - Публичное акционерное общество «Россети Урал», вправе до окончания срока публичного сервитута обратиться с ходатайством об установлении публичного сервитута на новый срок.

7. Управлению по имущественной и земельной политике Карталинского муниципального района (Селезнева Е.С.) в течение пяти рабочих дней со дня принятия настоящего постановления обеспечить:

1) размещение настоящего постановления на официальном сетевом издании администрации Карталинского муниципального района Челябинской области (<https://www.kartalyraion.ru>), а также на сайте администрации Сухореченского сельского поселения Карталинского муниципального района ([https://сухореченский.рф/.](https://сухореченский.рф/));

2) направление обладателю публичного сервитута копии постановления об установлении публичного сервитута;

3) направление копии настоящего постановления об установлении публичного сервитута в «Управление Федеральной службы государственной регистрации, кадастра и картографии по Челябинской области».

8. Контроль за исполнением настоящего постановления возложить на заместителя главы по муниципальному имуществу, земельным и правовым вопросам Максимовскую Н.А.

Глава Карталинского
муниципального района



А.Г. Вдовин

Приложение
к постановлению администрации
Карталинского муниципального района
Челябинской области
от 05.08. 2024 года № 966

ОПИСАНИЕ МЕСТОПОЛОЖЕНИЯ ГРАНИЦ

Публичный сервитут Воздушная линия 0.4кВ п.Новокатенино

(наименование объекта, местоположение границ которого описано (далее - объект))

Раздел 1

Сведения об объекте		
№ п/п	Характеристики объекта	Описание характеристик
1	2	3
1	Местоположение объекта	Челябинская область, Карталинский район, п. Новокатенино
2	Площадь объекта +/- величина погрешности определения площади (Р +/- Дельта Р)	10117 кв.м +/- 35 кв.м
3	Иные характеристики объекта	-

Приложение
к постановлению администрации
Карталинского муниципального района
Челябинской области
от _____ 2024 года № _____

ОПИСАНИЕ МЕСТОПОЛОЖЕНИЯ ГРАНИЦ

Публичный сервитут Воздушная линия 0.4кВ п.Новокатенино

(наименование объекта, местоположение границ которого описано (далее - объект))

Раздел 1

Сведения об объекте		
№ п/п	Характеристики объекта	Описание характеристик
1	2	3
1	Местоположение объекта	Челябинская область, Карталинский район, п. Новокатенино
2	Площадь объекта +/- величина погрешности определения площади (Р +/- Дельта Р)	10117 кв.м +/- 35 кв.м
3	Иные характеристики объекта	-

Раздел 2

Сведения о местоположении границ объекта

1. Система координат МСК-74, 2 зона

2. Сведения о характерных точках границ объекта

Обозначение характерных точек границ	Координаты, м		Метод определения координат характерной точки	Средняя квадратическая погрешность положения характерной точки (M _t), м	Описание обозначения точки на местности (при наличии)
	X	Y			
1	2	3	4	5	6
1	359043.15	2281836.22	Метод спутниковых геодезических измерений (определений)	0.10	—
2	359056.62	2281853.60	Метод спутниковых геодезических измерений (определений)	0.10	—
3	359051.52	2281883.80	Метод спутниковых геодезических измерений (определений)	0.10	—
4	359044.42	2281920.50	Метод спутниковых геодезических измерений (определений)	0.10	—
5	359040.18	2281947.81	Метод спутниковых геодезических измерений (определений)	0.10	—
6	359036.11	2281980.10	Метод спутниковых геодезических измерений (определений)	0.10	—
7	359032.62	2282011.45	Метод спутниковых геодезических измерений (определений)	0.10	—
8	359028.92	2282039.56	Метод спутниковых геодезических измерений (определений)	0.10	—
9	359025.52	2282080.68	Метод спутниковых геодезических измерений (определений)	0.10	—
10	359022.32	2282113.15	Метод спутниковых геодезических измерений (определений)	0.10	—
11	359019.83	2282139.23	Метод спутниковых геодезических измерений (определений)	0.10	—
12	359036.57	2282133.69	Метод спутниковых геодезических измерений (определений)	0.10	—
13	359061.46	2282129.98	Метод спутниковых геодезических измерений (определений)	0.10	—
14	359083.20	2282139.78	Метод спутниковых геодезических измерений (определений)	0.10	—
15	359108.52	2282157.52	Метод спутниковых геодезических измерений (определений)	0.10	—
16	359136.64	2282177.24	Метод спутниковых геодезических измерений (определений)	0.10	—
17	359114.97	2282202.78	Метод спутниковых геодезических измерений (определений)	0.10	—
18	359113.37	2282238.83	Метод спутниковых геодезических измерений (определений)	0.10	—
19	359112.00	2282267.52	Метод спутниковых геодезических измерений (определений)	0.10	—
20	359110.62	2282300.65	Метод спутниковых геодезических измерений (определений)	0.10	—
21	359114.41	2282324.46	Метод спутниковых геодезических измерений (определений)	0.10	—
22	359114.95	2282357.36	Метод спутниковых геодезических измерений (определений)	0.10	—
23	359098.64	2282384.70	Метод спутниковых геодезических измерений (определений)	0.10	—
24	359086.11	2282404.76	Метод спутниковых геодезических измерений (определений)	0.10	—
25	359071.09	2282429.24	Метод спутниковых геодезических измерений (определений)	0.10	—
26	359060.10	2282447.07	Метод спутниковых геодезических измерений (определений)	0.10	—
27	359063.40	2282475.34	Метод спутниковых геодезических измерений (определений)	0.10	—
28	359067.95	2282501.99	Метод спутниковых геодезических измерений (определений)	0.10	—
29	359070.74	2282531.24	Метод спутниковых геодезических измерений (определений)	0.10	—
30	359072.43	2282535.07	Метод спутниковых геодезических измерений (определений)	0.10	—
31	359069.34	2282537.93	Метод спутниковых геодезических измерений (определений)	0.10	—
32	359061.16	2282533.27	Метод спутниковых геодезических измерений (определений)	0.10	—

Сведения о местоположении границ объекта

33	359051.97	2282498.99	Метод спутниковых геодезических измерений (определений)	0.10	—
34	359044.23	2282470.08	Метод спутниковых геодезических измерений (определений)	0.10	—
35	359010.73	2282466.27	Метод спутниковых геодезических измерений (определений)	0.10	—
36	358985.90	2282464.25	Метод спутниковых геодезических измерений (определений)	0.10	—
37	358968.99	2282462.48	Метод спутниковых геодезических измерений (определений)	0.10	—
38	358942.60	2282462.77	Метод спутниковых геодезических измерений (определений)	0.10	—
39	358906.36	2282459.04	Метод спутниковых геодезических измерений (определений)	0.10	—
40	358908.99	2282472.56	Метод спутниковых геодезических измерений (определений)	0.10	—
41	358905.07	2282473.32	Метод спутниковых геодезических измерений (определений)	0.10	—
42	358901.40	2282454.50	Метод спутниковых геодезических измерений (определений)	0.10	—
43	358942.78	2282458.77	Метод спутниковых геодезических измерений (определений)	0.10	—
44	358967.29	2282458.50	Метод спутниковых геодезических измерений (определений)	0.10	—
45	358970.36	2282431.16	Метод спутниковых геодезических измерений (определений)	0.10	—
46	358973.20	2282402.51	Метод спутниковых геодезических измерений (определений)	0.10	—
47	358975.42	2282372.58	Метод спутниковых геодезических измерений (определений)	0.10	—
48	358977.83	2282348.04	Метод спутниковых геодезических измерений (определений)	0.10	—
49	358981.10	2282318.34	Метод спутниковых геодезических измерений (определений)	0.10	—
50	358982.92	2282289.76	Метод спутниковых геодезических измерений (определений)	0.10	—
51	358985.25	2282266.27	Метод спутниковых геодезических измерений (определений)	0.10	—
52	358988.69	2282238.03	Метод спутниковых геодезических измерений (определений)	0.10	—
53	358993.29	2282211.34	Метод спутниковых геодезических измерений (определений)	0.10	—
54	358995.30	2282178.54	Метод спутниковых геодезических измерений (определений)	0.10	—
55	358998.60	2282144.64	Метод спутниковых геодезических измерений (определений)	0.10	—
56	359002.92	2282113.04	Метод спутниковых геодезических измерений (определений)	0.10	—
57	359005.99	2282080.17	Метод спутниковых геодезических измерений (определений)	0.10	—
58	359009.88	2282053.35	Метод спутниковых геодезических измерений (определений)	0.10	—
59	359012.08	2282028.65	Метод спутниковых геодезических измерений (определений)	0.10	—
60	359015.78	2281998.08	Метод спутниковых геодезических измерений (определений)	0.10	—
61	359019.47	2281963.57	Метод спутниковых геодезических измерений (определений)	0.10	—
62	359023.83	2281927.56	Метод спутниковых геодезических измерений (определений)	0.10	—
63	359027.94	2281900.60	Метод спутниковых геодезических измерений (определений)	0.10	—
64	359031.64	2281866.70	Метод спутниковых геодезических измерений (определений)	0.10	—
65	359034.09	2281840.32	Метод спутниковых геодезических измерений (определений)	0.10	—
66	359038.07	2281840.68	Метод спутниковых геодезических измерений (определений)	0.10	—
67	359035.62	2281867.10	Метод спутниковых геодезических измерений (определений)	0.10	—
68	359031.90	2281901.12	Метод спутниковых геодезических измерений (определений)	0.10	—
69	359027.79	2281928.10	Метод спутниковых геодезических измерений (определений)	0.10	—
70	359023.45	2281964.03	Метод спутниковых геодезических измерений (определений)	0.10	—
71	359019.76	2281998.54	Метод спутниковых геодезических измерений (определений)	0.10	—

Сведения о местоположении границ объекта

72	359016.06	2282029.07	Метод спутниковых геодезических измерений (определений)	0.10	—
73	359013.86	2282053.81	Метод спутниковых геодезических измерений (определений)	0.10	—
74	359009.97	2282080.65	Метод спутниковых геодезических измерений (определений)	0.10	—
75	359006.90	2282113.50	Метод спутниковых геодезических измерений (определений)	0.10	—
76	359002.58	2282145.10	Метод спутниковых геодезических измерений (определений)	0.10	—
77	358999.28	2282178.86	Метод спутниковых геодезических измерений (определений)	0.10	—
78	358997.27	2282211.80	Метод спутниковых геодезических измерений (определений)	0.10	—
79	358992.65	2282238.61	Метод спутниковых геодезических измерений (определений)	0.10	—
80	358989.23	2282266.71	Метод спутниковых геодезических измерений (определений)	0.10	—
81	358986.90	2282290.08	Метод спутниковых геодезических измерений (определений)	0.10	—
82	358985.08	2282318.68	Метод спутниковых геодезических измерений (определений)	0.10	—
83	358981.81	2282348.46	Метод спутниковых геодезических измерений (определений)	0.10	—
84	358979.40	2282372.92	Метод спутниковых геодезических измерений (определений)	0.10	—
85	358977.18	2282402.85	Метод спутниковых геодезических измерений (определений)	0.10	—
86	358974.34	2282431.58	Метод спутниковых геодезических измерений (определений)	0.10	—
87	358971.29	2282458.70	Метод спутниковых геодезических измерений (определений)	0.10	—
88	358968.28	2282460.27	Метод спутниковых геодезических измерений (определений)	0.10	—
89	359011.11	2282462.29	Метод спутниковых геодезических измерений (определений)	0.10	—
90	359047.39	2282466.42	Метод спутниковых геодезических измерений (определений)	0.10	—
91	359055.83	2282497.95	Метод спутниковых геодезических измерений (определений)	0.10	—
92	359064.60	2282530.63	Метод спутниковых геодезических измерений (определений)	0.10	—
93	359066.78	2282531.88	Метод спутниковых геодезических измерений (определений)	0.10	—
94	359063.99	2282502.51	Метод спутниковых геодезических измерений (определений)	0.10	—
95	359059.44	2282475.90	Метод спутниковых геодезических измерений (определений)	0.10	—
96	359055.96	2282446.15	Метод спутниковых геодезических измерений (определений)	0.10	—
97	359067.69	2282427.14	Метод спутниковых геодезических измерений (определений)	0.10	—
98	359082.71	2282402.66	Метод спутниковых геодезических измерений (определений)	0.10	—
99	359095.22	2282382.62	Метод спутниковых геодезических измерений (определений)	0.10	—
100	359110.93	2282356.28	Метод спутниковых геодезических измерений (определений)	0.10	—
101	359110.41	2282324.80	Метод спутниковых геодезических измерений (определений)	0.10	—
102	359106.60	2282300.89	Метод спутниковых геодезических измерений (определений)	0.10	—
103	359108.00	2282267.34	Метод спутниковых геодезических измерений (определений)	0.10	—
104	359109.37	2282238.65	Метод спутниковых геодезических измерений (определений)	0.10	—
105	359111.03	2282201.24	Метод спутниковых геодезических измерений (определений)	0.10	—
106	359130.76	2282178.00	Метод спутниковых геодезических измерений (определений)	0.10	—
107	359106.22	2282160.80	Метод спутниковых геодезических измерений (определений)	0.10	—
108	359081.22	2282143.28	Метод спутниковых геодезических измерений (определений)	0.10	—
109	359060.88	2282134.10	Метод спутниковых геодезических измерений (определений)	0.10	—
110	359037.51	2282137.59	Метод спутниковых геодезических измерений (определений)	0.10	—

Сведения о местоположении границ объекта

111	359019.42	2282143.58	Метод спутниковых геодезических измерений (определений)	0.10	—
112	359016.91	2282170.34	Метод спутниковых геодезических измерений (определений)	0.10	—
113	359012.93	2282169.96	Метод спутниковых геодезических измерений (определений)	0.10	—
114	359015.56	2282141.90	Метод спутниковых геодезических измерений (определений)	0.10	—
115	359018.34	2282112.77	Метод спутниковых геодезических измерений (определений)	0.10	—
116	359021.54	2282080.32	Метод спутниковых геодезических измерений (определений)	0.10	—
117	359024.94	2282039.14	Метод спутниковых геодезических измерений (определений)	0.10	—
118	359028.64	2282010.97	Метод спутниковых геодезических измерений (определений)	0.10	—
119	359032.13	2281979.62	Метод спутниковых геодезических измерений (определений)	0.10	—
120	359036.22	2281947.25	Метод спутниковых геодезических измерений (определений)	0.10	—
121	359040.48	2281919.82	Метод спутниковых геодезических измерений (определений)	0.10	—
122	359047.58	2281883.08	Метод спутниковых геодезических измерений (определений)	0.10	—
123	359052.38	2281854.66	Метод спутниковых геодезических измерений (определений)	0.10	—
124	359039.99	2281838.68	Метод спутниковых геодезических измерений (определений)	0.10	—
1	359043.15	2281836.22	Метод спутниковых геодезических измерений (определений)	0.10	—
125	358918.76	2281733.29	Метод спутниковых геодезических измерений (определений)	0.10	—
126	358914.80	2281769.36	Метод спутниковых геодезических измерений (определений)	0.10	—
127	358912.64	2281787.35	Метод спутниковых геодезических измерений (определений)	0.10	—
128	358913.01	2281799.71	Метод спутниковых геодезических измерений (определений)	0.10	—
129	358909.91	2281836.41	Метод спутниковых геодезических измерений (определений)	0.10	—
130	358906.20	2281872.48	Метод спутниковых геодезических измерений (определений)	0.10	—
131	358902.80	2281908.11	Метод спутниковых геодезических измерений (определений)	0.10	—
132	358899.95	2281939.89	Метод спутниковых геодезических измерений (определений)	0.10	—
133	358899.32	2281969.17	Метод спутниковых геодезических измерений (определений)	0.10	—
134	358896.03	2282001.56	Метод спутниковых геодезических измерений (определений)	0.10	—
135	358893.58	2282035.09	Метод спутниковых геодезических измерений (определений)	0.10	—
136	358890.93	2282067.16	Метод спутниковых геодезических измерений (определений)	0.10	—
137	358887.55	2282100.52	Метод спутниковых геодезических измерений (определений)	0.10	—
138	358884.15	2282137.01	Метод спутниковых геодезических измерений (определений)	0.10	—
139	358881.07	2282170.97	Метод спутниковых геодезических измерений (определений)	0.10	—
140	358877.26	2282203.47	Метод спутниковых геодезических измерений (определений)	0.10	—
141	358875.05	2282228.85	Метод спутниковых геодезических измерений (определений)	0.10	—
142	358871.91	2282253.15	Метод спутниковых геодезических измерений (определений)	0.10	—
143	358867.16	2282284.96	Метод спутниковых геодезических измерений (определений)	0.10	—
144	358862.61	2282322.67	Метод спутниковых геодезических измерений (определений)	0.10	—
145	358859.00	2282357.66	Метод спутниковых геодезических измерений (определений)	0.10	—
146	358855.82	2282391.19	Метод спутниковых геодезических измерений (определений)	0.10	—
147	358851.68	2282427.73	Метод спутниковых геодезических измерений (определений)	0.10	—
148	358846.92	2282464.42	Метод спутниковых геодезических измерений (определений)	0.10	—

Сведения о местоположении границ объекта

			измерений (определений)		
149	358843.62	2282500.66	Метод спутниковых геодезических измерений (определений)	0.10	—
150	358839.47	2282542.32	Метод спутниковых геодезических измерений (определений)	0.10	—
151	358835.49	2282541.92	Метод спутниковых геодезических измерений (определений)	0.10	—
152	358839.64	2282500.28	Метод спутниковых геодезических измерений (определений)	0.10	—
153	358842.94	2282463.98	Метод спутниковых геодезических измерений (определений)	0.10	—
154	358847.70	2282427.25	Метод спутниковых геодезических измерений (определений)	0.10	—
155	358851.84	2282390.77	Метод спутниковых геодезических измерений (определений)	0.10	—
156	358855.02	2282357.26	Метод спутниковых геодезических измерений (определений)	0.10	—
157	358858.63	2282322.23	Метод спутниковых геодезических измерений (определений)	0.10	—
158	358863.20	2282284.42	Метод спутниковых геодезических измерений (определений)	0.10	—
159	358867.95	2282252.59	Метод спутниковых геодезических измерений (определений)	0.10	—
160	358871.07	2282228.43	Метод спутниковых геодезических измерений (определений)	0.10	—
161	358873.28	2282203.07	Метод спутниковых геодезических измерений (определений)	0.10	—
162	358877.09	2282170.55	Метод спутниковых геодезических измерений (определений)	0.10	—
163	358880.17	2282136.65	Метод спутниковых геодезических измерений (определений)	0.10	—
164	358883.57	2282100.14	Метод спутниковых геодезических измерений (определений)	0.10	—
165	358886.95	2282066.80	Метод спутниковых геодезических измерений (определений)	0.10	—
166	358889.60	2282034.77	Метод спутниковых геодезических измерений (определений)	0.10	—
167	358892.05	2282001.22	Метод спутниковых геодезических измерений (определений)	0.10	—
168	358895.18	2281970.27	Метод спутниковых геодезических измерений (определений)	0.10	—
169	358884.28	2281965.24	Метод спутниковых геодезических измерений (определений)	0.10	—
170	358885.96	2281961.60	Метод спутниковых геодезических измерений (определений)	0.10	—
171	358895.38	2281965.95	Метод спутниковых геодезических измерений (определений)	0.10	—
172	358895.95	2281939.67	Метод спутниковых геодезических измерений (определений)	0.10	—
173	358898.82	2281907.75	Метод спутниковых геодезических измерений (определений)	0.10	—
174	358902.22	2281872.08	Метод спутниковых геодезических измерений (определений)	0.10	—
175	358905.93	2281836.03	Метод спутниковых геодезических измерений (определений)	0.10	—
176	358909.01	2281799.61	Метод спутниковых геодезических измерений (определений)	0.10	—
177	358908.64	2281787.17	Метод спутниковых геодезических измерений (определений)	0.10	—
178	358910.82	2281768.90	Метод спутниковых геодезических измерений (определений)	0.10	—
179	358914.78	2281732.85	Метод спутниковых геодезических измерений (определений)	0.10	—
125	358918.76	2281733.29	Метод спутниковых геодезических измерений (определений)	0.10	—

3. Сведения о характерных точках части (частей) границы объекта

Обозначение характерных точек части границы	Координаты, м		Метод определения координат характерной точки	Средняя квадратическая погрешность положения характерной точки (M _t), м	Описание обозначения точки на местности (при наличии)
	X	Y			
1	2	3	4	5	6
—	—	—	—	—	—

Текстовое описание местоположения границ

Публичный сервитут Воздушная линия 0.4кВ п.Новокатенино

(наименование объект, местоположение границ которого описано (далее объект))

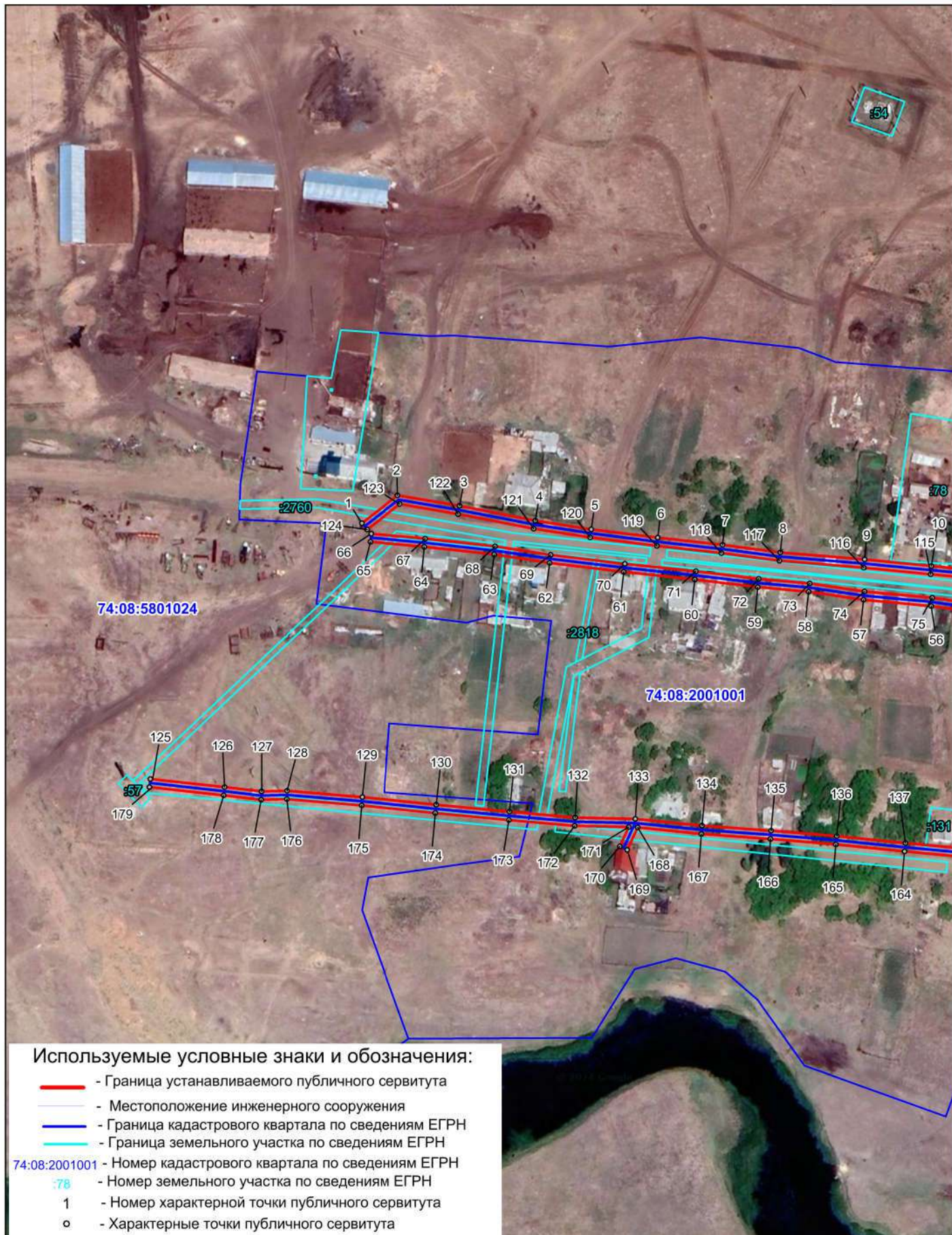
Прохождение границы		Описание прохождения границы
от точки	до точки	
1	2	3
1	2	—
2	3	—
3	4	—
4	5	—
5	6	—
6	7	—
7	8	—
8	9	—
9	10	—
10	11	—
11	12	—
12	13	—
13	14	—
14	15	—
15	16	—
16	17	—
17	18	—
18	19	—
19	20	—
20	21	—
21	22	—
22	23	—
23	24	—
24	25	—
25	26	—
26	27	—
27	28	—
28	29	—
29	30	—
30	31	—
31	32	—
32	33	—
33	34	—
34	35	—
35	36	—
36	37	—
37	38	—
38	39	—
39	40	—
40	41	—
41	42	—
42	43	—
43	44	—
44	45	—
45	46	—
46	47	—
47	48	—
48	49	—
49	50	—
50	51	—
51	52	—
52	53	—
53	54	—
54	55	—
55	56	—
56	57	—
57	58	—
58	59	—
59	60	—
60	61	—
61	62	—
62	63	—
63	64	—

Прохождение границы		Описание прохождения границы
от точки	до точки	
64	65	—
65	66	—
66	67	—
67	68	—
68	69	—
69	70	—
70	71	—
71	72	—
72	73	—
73	74	—
74	75	—
75	76	—
76	77	—
77	78	—
78	79	—
79	80	—
80	81	—
81	82	—
82	83	—
83	84	—
84	85	—
85	86	—
86	87	—
87	88	—
88	89	—
89	90	—
90	91	—
91	92	—
92	93	—
93	94	—
94	95	—
95	96	—
96	97	—
97	98	—
98	99	—
99	100	—
100	101	—
101	102	—
102	103	—
103	104	—
104	105	—
105	106	—
106	107	—
107	108	—
108	109	—
109	110	—
110	111	—
111	112	—
112	113	—
113	114	—
114	115	—
115	116	—
116	117	—
117	118	—
118	119	—
119	120	—
120	121	—
121	122	—
122	123	—
123	124	—
124	1	—
125	126	—
126	127	—
127	128	—
128	129	—
129	130	—
130	131	—
131	132	—

Прохождение границы		Описание прохождения границы
от точки	до точки	
132	133	—
133	134	—
134	135	—
135	136	—
136	137	—
137	138	—
138	139	—
139	140	—
140	141	—
141	142	—
142	143	—
143	144	—
144	145	—
145	146	—
146	147	—
147	148	—
148	149	—
149	150	—
150	151	—
151	152	—
152	153	—
153	154	—
154	155	—
155	156	—
156	157	—
157	158	—
158	159	—
159	160	—
160	161	—
161	162	—
162	163	—
163	164	—
164	165	—
165	166	—
166	167	—
167	168	—
168	169	—
169	170	—
170	171	—
171	172	—
172	173	—
173	174	—
174	175	—
175	176	—
176	177	—
177	178	—
178	179	—
179	125	—

Схема расположения границ публичного сервитута Воздушная линия 0.4кВ п.Новокатенино

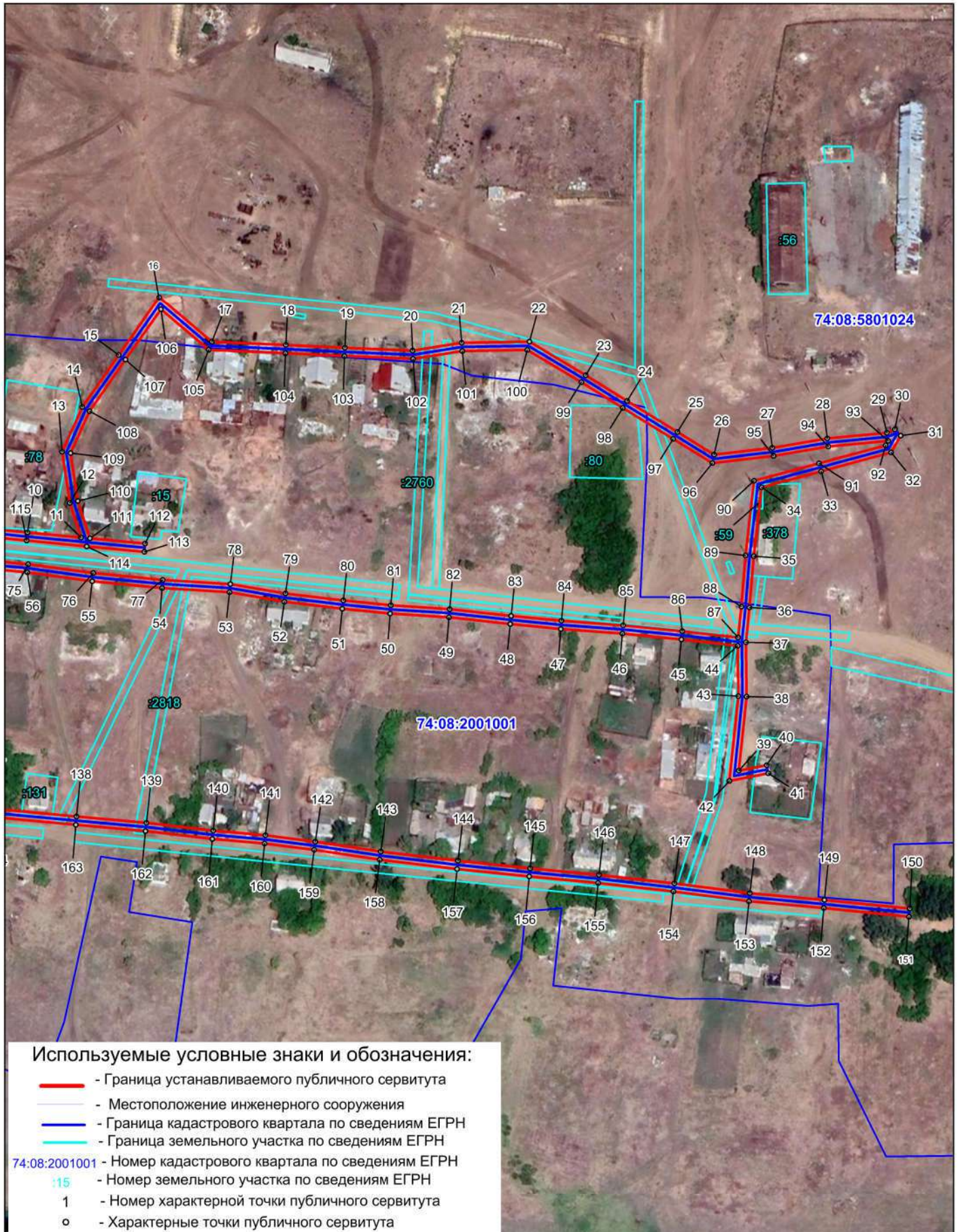
Лист 1/ Листов 2



Масштаб 1:2500

Схема расположения границ публичного сервитута Воздушная линия 0.4кВ п.Новокатенино

Лист 2/ Листов 2



Масштаб 1:2500