



**АДМИНИСТРАЦИЯ
КАРТАЛИНСКОГО МУНИЦИПАЛЬНОГО РАЙОНА
ЧЕЛЯБИНСКОЙ ОБЛАСТИ**

ПОСТАНОВЛЕНИЕ

«31» 05 2024 г. № 701
г. Карталы

Об установлении публичного
сервитута

В соответствии со статьей 23, главой V.7 Земельного кодекса Российской Федерации, статьей 3.3 Федерального закона Российской Федерации от 25 октября 2001 года № 137 – ФЗ «О введении в действие Земельного кодекса Российской Федерации», руководствуясь статьей 15 Федерального закона от 06.10.2003 года № 131-ФЗ «Об общих принципах организации местного самоуправления в Российской Федерации», Уставом Карталинского муниципального района, на основании ходатайства об установлении публичного сервитута Курбанова Руслана Магомедовича, действующего на основании доверенности № 74 АА 6522024 от 26.07.2023 года от имени публичного акционерного общества «Россети Урал», администрация Карталинского муниципального района ПОСТАНОВЛЯЕТ:

1. Установить публичный сервитут публичному акционерному обществу «Россети Урал», (620026, Свердловская область, город Екатеринбург, улица Мамина – Сибиряка, строение 140, ОГРН 1056604000970, ИНН 6671163413), общей площадью 193715 квадратных метров в целях эксплуатации объекта «Воздушная линия 10 кВ Неплюевка (животноводческий комплекс)» в отношении земельного участка, расположенного в кадастровых кварталах: 74:08:6101020, расположенного по адресу: Челябинская область, Карталинский район, Снеженское сельское поселение, 74:08:6101015, 74:08:6101016 по адресу: Челябинская область, Карталинский район, Неплюевское сельское поселение;

земельных участков с кадастровыми номерами:

1) 74:08:6101016:130, расположенного в 990 метрах на запад от ориентира по адресу: Челябинская область, Карталинский район, село Неплюевка;

2) 74:08:0000000:107 (Единое землепользование), расположенного примерно в 100 метрах по направлению на юго - запад от ориентира по адресу: Челябинская область, Карталинский район, поселок Локомотивный;

3) 74:08:6101015:51, расположенного примерно в 1330 метрах по направлению на юго - запад от ориентира - жилой дом по адресу: Челябинская область, Карталинский район, село Неплюевка, улица Строителей, 2-А;

4) 74:08:6101015:52, расположенного примерно в 370 метрах по направлению на юго - запад от ориентира - жилой дом по адресу: Челябинская область, Карталинский район, село Неплюевка, улица Мира, 15 «А»;

5) 74:08:6101020:11, расположенного примерно в 5410 метрах по направлению на северо - восток от ориентира по адресу: Челябинская область, Карталинский район, поселок Снежный;

6) 74:08:6101020:12, расположенного примерно в 1400 метрах по направлению на юго - запад от ориентира по адресу: Челябинская область, Карталинский район, село Неплюевка;

7) 74:08:6101020:61, расположенного по адресу: Челябинская область, Карталинский район, село Неплюевка;

8) 74:08:6101020:62, расположенного по адресу: Челябинская область, Карталинский район, село Неплюевка;

9) 74:08:6101015:436, расположенного по адресу: Российская Федерация, Челябинская область, Карталинский район, село Неплюевка, переулок Центральный, 15.

2. Установить срок публичного сервитута в отношении земельного участка, указанного в пункте 1 настоящего постановления на 49 (сорок девять) лет.

3. Утвердить границы публичного сервитута согласно приложению к настоящему постановлению.

4. Публичному акционерному обществу «Россети Урал» в установленном законом порядке обеспечить:

1) проведение работ при осуществлении деятельности, для обеспечения которой устанавливается публичный сервитут в срок на 49 лет;

2) осуществление публичного сервитута после внесения сведений о публичном сервитуте в Единый государственный реестр недвижимости;

3) после прекращения действия публичного сервитута привести земельные участки, обремененные публичным сервитутом, в состояние, пригодное для их использования в соответствии с видом разрешенного использования.

5. Обладателю публичного сервитута - Публичное акционерное общество «Россети Урал» в установленном законом порядке обеспечить

заключение с правообладателями земельных участков соглашение об осуществлении публичного сервитута.

6. Владелец публичного сервитута - Публичное акционерное общество «Россети Урал», вправе до окончания срока публичного сервитута обратиться с ходатайством об установлении публичного сервитута на новый срок.

7. Управлению по имущественной и земельной политике Карталинского муниципального района (Селезнева Е.С.) в течение пяти рабочих дней со дня принятия настоящего постановления обеспечить:

1) размещение настоящего постановления на официальном сетевом издании администрации Карталинского муниципального района Челябинской области (<https://www.kartalyraion.ru>), а также на сайтах:

- администрации Снеженского сельского поселения Карталинского муниципального района (<https://snegnenskoe.ru>);

- администрации Неплюевского сельского поселения Карталинского муниципального района (<https://nepluevskoe-sp74.ru>);

2) направление владельцу публичного сервитута копии постановления об установлении публичного сервитута;

3) направление копии настоящего постановления об установлении публичного сервитута в «Управление Федеральной службы государственной регистрации, кадастра и картографии по Челябинской области».

8. Контроль за исполнением настоящего постановления возложить на заместителя главы по муниципальному имуществу, земельным и правовым вопросам Максимовскую Н.А.

Глава Карталинского
муниципального района



А.Г. Вдовин

ОПИСАНИЕ МЕСТОПОЛОЖЕНИЯ ГРАНИЦ

Публичный сервитут объекта: «Воздушная линия 10 кВ Неплюевка (животноводческий комплекс)»

(наименование объекта, местоположение границ которого описано (далее - объект))

Раздел 1

Сведения об объекте

№ п/п	Характеристики объекта	Описание характеристик
1	2	3
1	Местоположение объекта	Челябинская область, Карталинский р-н, Снежный п
2	Площадь объекта ± величина погрешности определения площади ($P \pm \Delta P$)	193 715 м ² ± 154 м ²
3	Иные характеристики объекта	Вид объекта реестра границ: Зона с особыми условиями использования территории Вид объекта по документу: Публичный сервитут объекта: «Воздушная линия 10 кВ Неплюевка (животноводческий комплекс)»

ОПИСАНИЕ МЕСТОПОЛОЖЕНИЯ ГРАНИЦ

Публичный сервитут объекта: «Воздушная линия 10 кВ Неплюевка (животноводческий комплекс)»

(наименование объекта, местоположение границ которого описано (далее - объект))

Раздел 1

Сведения об объекте

Сведения об объекте		
№ п/п	Характеристики объекта	Описание характеристик
1	2	3
1	Местоположение объекта	Челябинская область, Каргалинский р-н, Снежный п
2	Площадь объекта ± величина погрешности определения площади ($P \pm \Delta P$)	193 715 м ² ± 154 м ²
3	Иные характеристики объекта	Вид объекта реестра границ: Зона с особыми условиями использования территории Вид объекта по документу: Публичный сервитут объекта: «Воздушная линия 10 кВ Неплюевка (животноводческий комплекс)»

Раздел 2

Сведения о местоположении границ объекта

1. Система координат МСК 74 зона 2

2. Сведения о характерных точках границ объекта

Обозначение характерных точек границ	Координаты, м		Метод определения координат характерной точки	Средняя квадратическая погрешность положения характерной точки (Mt), м	Описание обозначения точки на местности (при наличии)
	X	Y			
1	2	3	4	5	6
н487	350 175,30	2 232 369,99	Картометрический метод	0,10	—
н488	350 151,54	2 232 384,42		0,10	
н489	350 155,08	2 232 390,71		0,10	
н490	350 145,05	2 232 395,78		0,10	
н491	350 164,93	2 232 424,53		0,10	
н492	350 172,69	2 232 421,07		0,10	
н493	350 175,55	2 232 424,42		0,10	
н494	350 206,78	2 232 406,02		0,10	
н495	350 315,61	2 232 580,87		0,10	
н496	350 411,67	2 232 732,66		0,10	
н497	350 507,68	2 232 884,96		0,10	
н498	350 600,37	2 233 031,65		0,10	
н499	350 639,22	2 233 092,75		0,10	
н500	350 690,74	2 233 086,75		0,10	
н501	350 743,46	2 233 165,49		0,10	
н502	350 842,69	2 233 308,45		0,10	
н503	350 941,39	2 233 451,18		0,10	
н504	351 044,00	2 233 599,44		0,10	
н505	351 085,09	2 233 658,27		0,10	
н506	351 174,84	2 233 821,39		0,10	
н507	351 269,24	2 233 992,80		0,10	
н508	351 362,48	2 234 161,78		0,10	
н509	351 408,84	2 234 245,92		0,10	
н510	351 501,97	2 234 414,58		0,10	
н511	351 607,57	2 234 605,50		0,10	
н512	351 718,93	2 234 806,60		0,10	
н513	351 837,71	2 235 020,90		0,10	
н514	351 919,30	2 235 168,20		0,10	
н515	352 011,51	2 235 335,30		0,10	
н516	352 104,73	2 235 504,05		0,10	
н517	352 244,52	2 235 757,13		0,10	
н518	352 338,98	2 235 928,53		0,10	
н519	352 432,74	2 236 098,35		0,10	
н520	352 571,83	2 236 351,52	0,10		
н521	352 664,59	2 236 520,22	0,10		
н522	352 757,82	2 236 690,09	0,10		
н523	352 850,77	2 236 859,11	0,10		
н524	352 943,56	2 237 027,53	0,10		
н525	353 036,86	2 237 197,05	0,10		
н526	353 176,15	2 237 450,60	0,10		
н527	353 247,10	2 237 579,86	0,10		
н528	353 313,33	2 237 699,46	0,10		
н529	353 368,04	2 237 704,29	0,10		
н530	353 465,38	2 237 715,49	0,10		
н531	353 597,73	2 237 728,46	0,10		
н532	353 595,15	2 237 720,95	0,10		
н533	353 614,30	2 237 711,52	0,10		

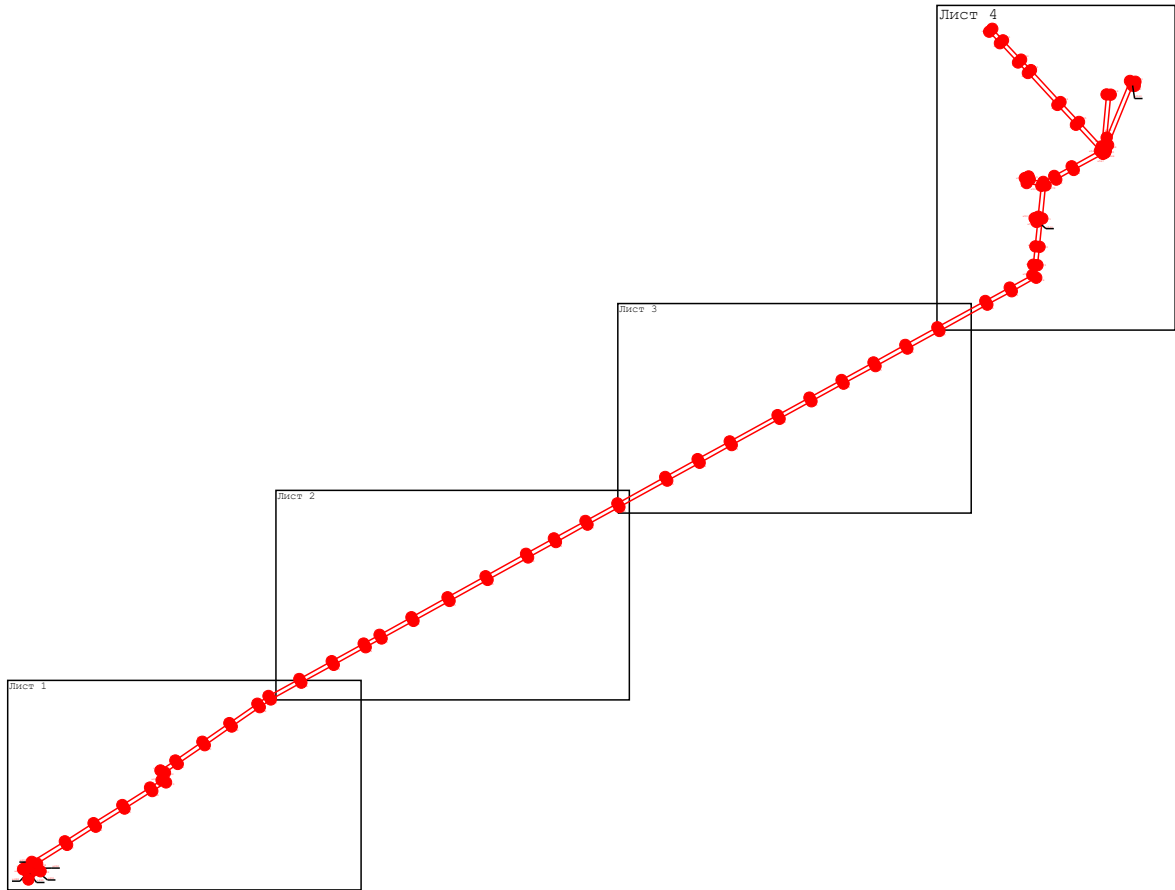
Раздел 2

Сведения о местоположении границ объекта

1	2	3	4	5	6
н534	353 622,38	2 237 730,80	Картометрический метод	0,10	—
н535	353 786,05	2 237 747,08		0,10	
н536	353 800,64	2 237 669,27		0,10	
н537	353 826,88	2 237 659,84		0,10	
н538	353 835,46	2 237 679,74		0,10	
н539	353 819,53	2 237 685,60		0,10	
н540	353 806,58	2 237 757,17		0,10	
н541	353 838,22	2 237 815,29		0,10	
н542	353 889,12	2 237 907,43		0,10	
н543	353 971,47	2 238 057,26		0,10	
н544	354 109,21	2 237 930,11		0,10	
н545	354 214,30	2 237 832,02		0,10	
н546	354 383,29	2 237 675,85		0,10	
н547	354 438,87	2 237 623,67		0,10	
н548	354 540,92	2 237 528,01		0,10	
н549	354 601,98	2 237 471,00		0,10	
н550	354 617,16	2 237 487,35		0,10	
н551	354 555,97	2 237 544,06		0,10	
н552	354 453,87	2 237 639,77		0,10	
н553	354 398,30	2 237 691,95		0,10	
н554	354 229,27	2 237 848,14		0,10	
н555	354 124,12	2 237 946,29		0,10	
н556	353 994,21	2 238 066,18		0,10	
н557	354 269,64	2 238 091,98		0,10	
н558	354 268,38	2 238 114,08		0,10	
н559	354 041,35	2 238 092,62		0,10	
н560	354 341,14	2 238 216,13		0,10	
н561	354 336,82	2 238 244,58		0,10	
н562	354 315,14	2 238 240,83		0,10	
н563	354 316,79	2 238 229,96		0,10	
н564	354 001,46	2 238 100,11		0,10	
н565	353 971,47	2 238 087,92		0,10	
н566	353 960,77	2 238 083,62		0,10	
н567	353 955,08	2 238 073,14		0,10	
н568	353 869,99	2 237 918,31		0,10	
н569	353 818,90	2 237 825,83		0,10	
н570	353 788,19	2 237 769,40		0,10	
н571	353 612,99	2 237 751,95		0,10	
н572	353 463,01	2 237 737,36		0,10	
н573	353 365,76	2 237 726,18		0,10	
н574	353 299,39	2 237 719,88		0,10	
н575	353 227,85	2 237 590,53		0,10	
н576	353 156,86	2 237 461,18		0,10	
н577	353 017,58	2 237 207,64		0,10	
н578	352 924,30	2 237 038,16		0,10	
н579	352 831,49	2 236 869,71		0,10	
н580	352 738,53	2 236 700,68		0,10	
н581	352 645,31	2 236 530,84		0,10	
н582	352 552,55	2 236 362,13	0,10		
н583	352 413,47	2 236 108,97	0,10		
н584	352 319,73	2 235 939,17	0,10		
н585	352 225,26	2 235 767,75	0,10		
н586	352 085,48	2 235 514,71	0,10		
н587	351 992,24	2 235 345,92	0,10		
н588	351 900,05	2 235 178,85	0,10		

Раздел 4

План границ объекта



Масштаб 1:40 000

Условные обозначения:

н80 - надписи характерных точек контура объекта

— - Граница объекта;

:360 - обозначение земельного участка

74:22:4101001 - надпись номера кадастрового квартала

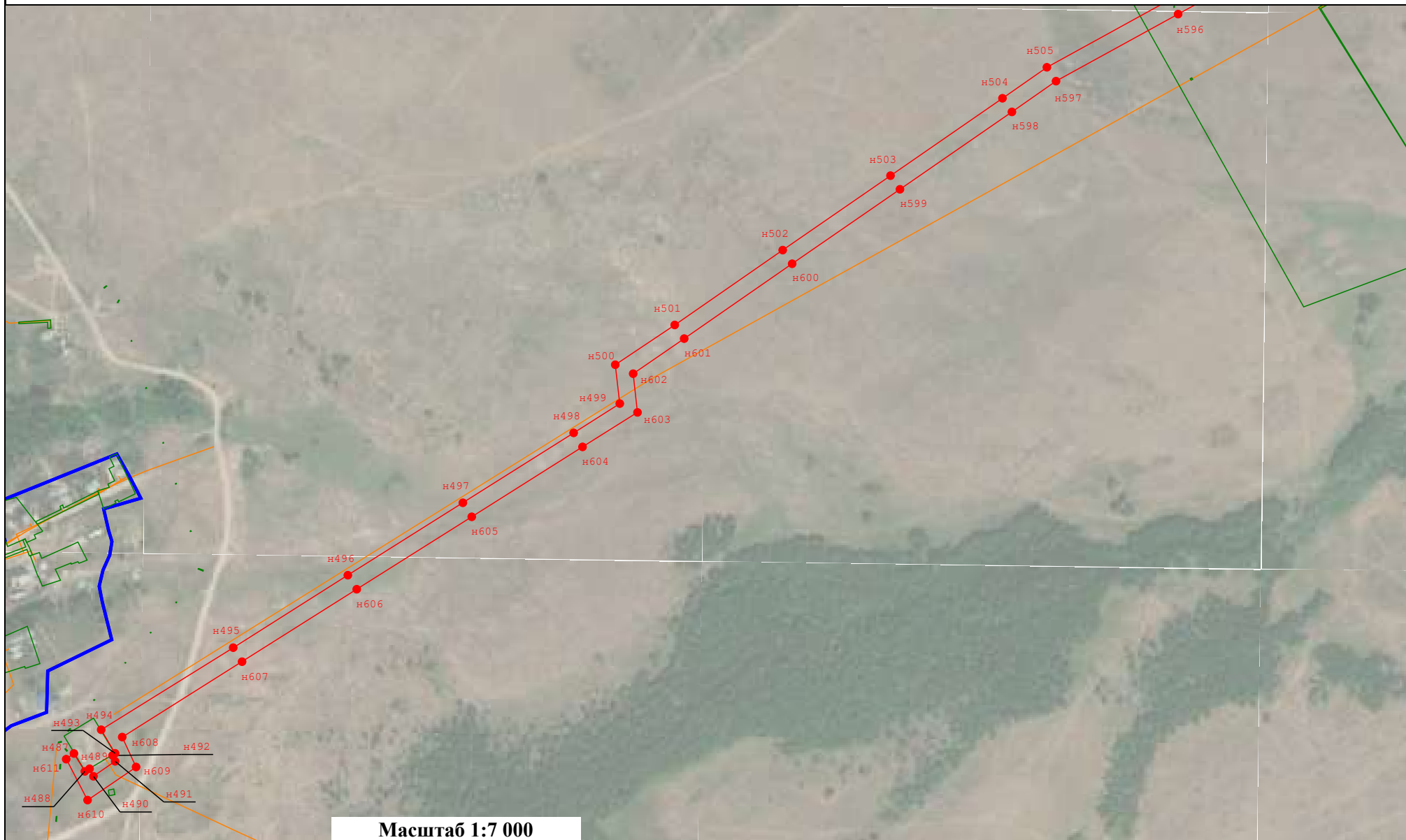
— - Граница кадастрового квартала

Подпись _____

Дата _____ 1 марта 2024 г.

Место для оттиска печати (при наличии) лица, составившего описание местоположения границ объекта

Раздел 4
Выносной лист 1



Масштаб 1:7 000

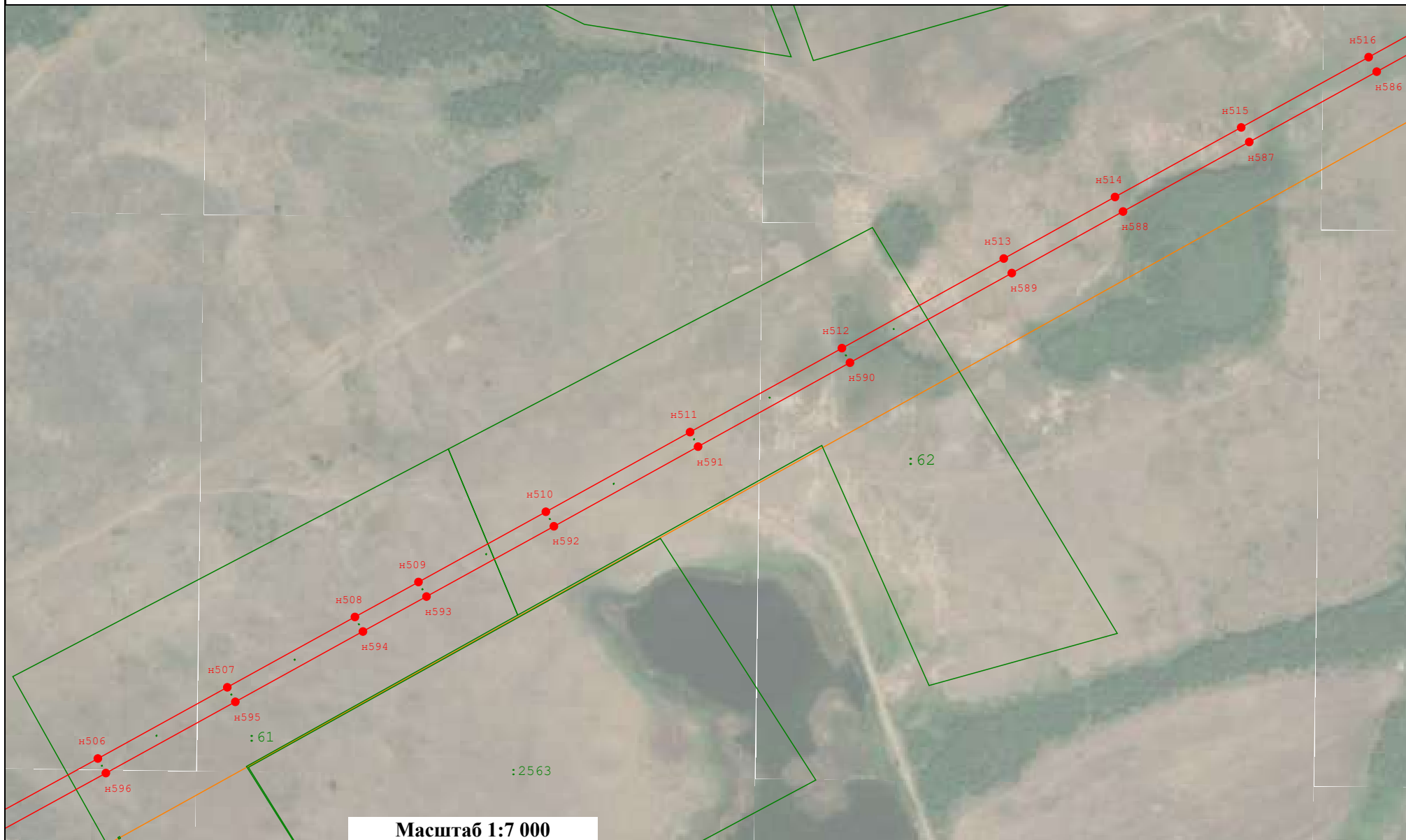
Подпись _____

Дата _____

1 марта 2024 г.

Место для оттиска печати (при наличии) лица, составившего описание местоположения границ объекта

Раздел 4
Выносной лист 3



Масштаб 1:7 000

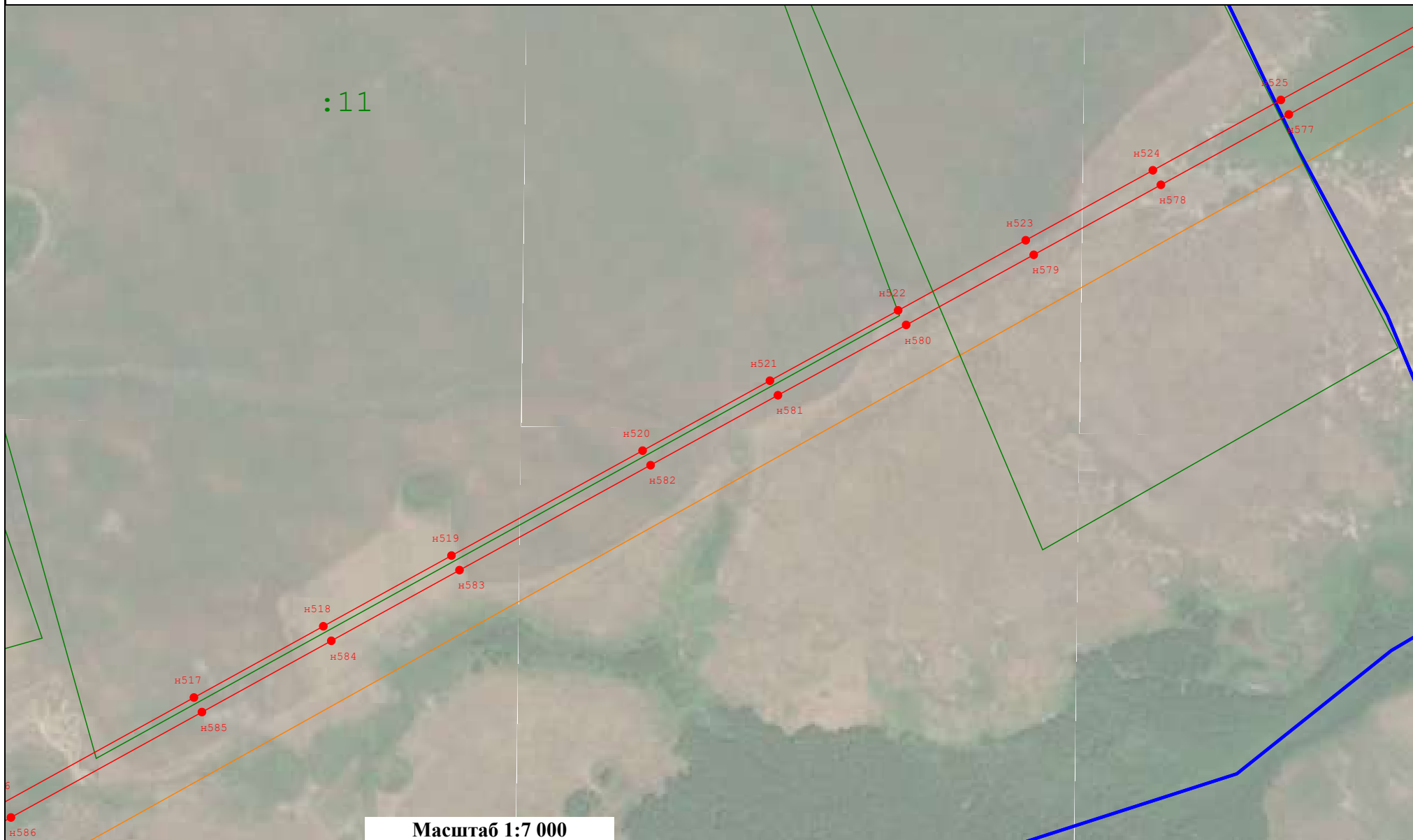
Подпись _____

Дата _____

1 марта 2024 г.

Место для оттиска печати (при наличии) лица, составившего описание местоположения границ объекта

Раздел 4
Выносной лист 3



Подпись _____

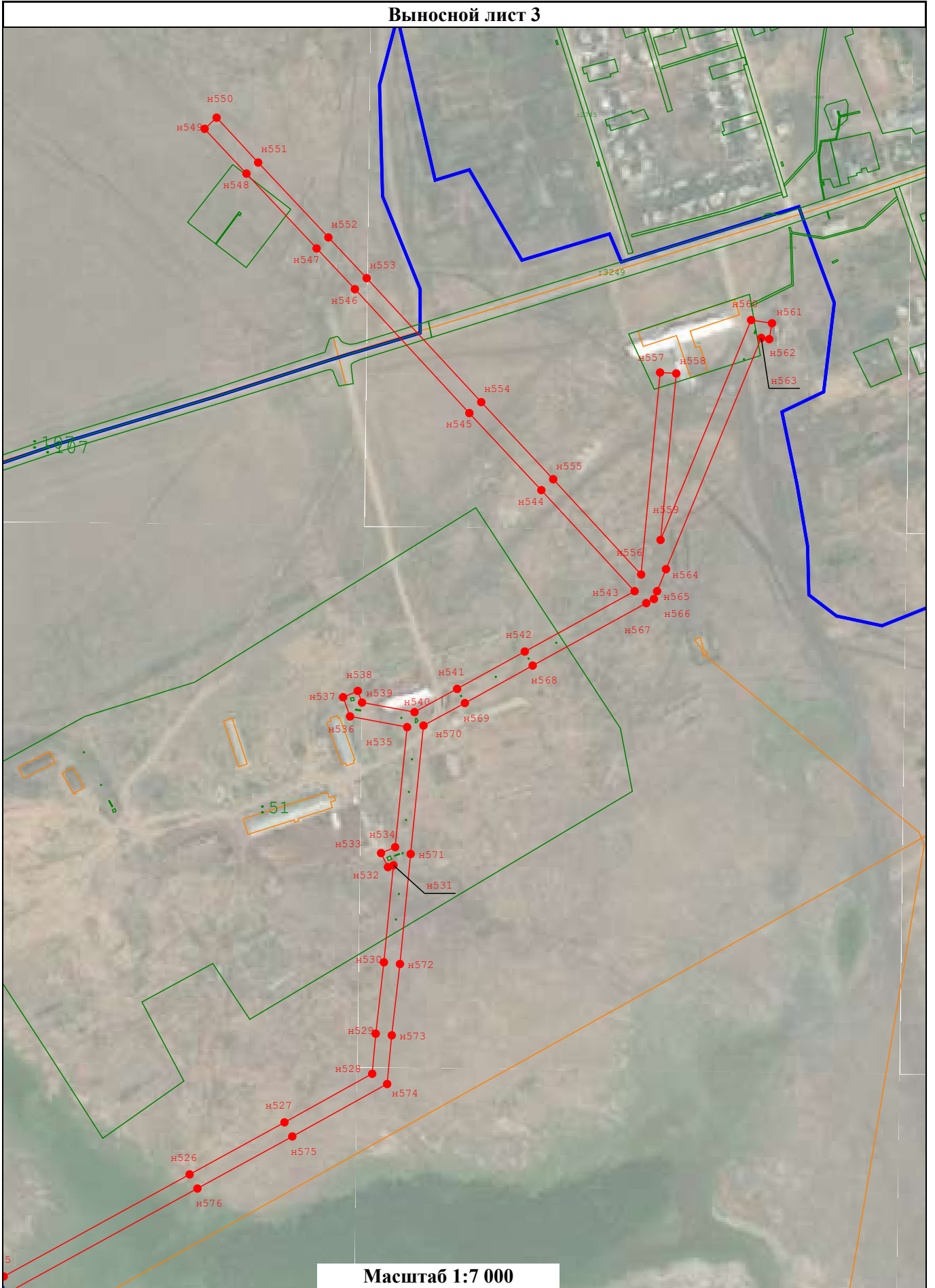
Дата _____

1 марта 2024 г.

Место для оттиска печати (при наличии) лица, составившего описание местоположения границ объекта

Раздел 4

Выносной лист 3



Масштаб 1:7 000

Подпись _____

Дата _____

1 марта 2024 г.

Место для оттиска печати (при наличии) лица, составившего описание местоположения границ объекта

Прохождение границы		Описание прохождения границы
от точки	до точки	
1	2	3
—	—	—