



КАКИМ БУДЕТ ИСТОРИЧЕСКИЙ ЦЕНТР КЫШТЫМА?

Открытая дискуссия / 6 октября 2022



ПРОЕКТНАЯ
ГРУППА 8

График разработки проекта

1 Предпроектный анализ

сентябрь

2 Проведение интервью и онлайн опрос

сентябрь

3 Разработка предварительной концепции

сентябрь

4 Общегородское обсуждение

5 октября

5 Презентация и обсуждение концепции

дата
уточняется

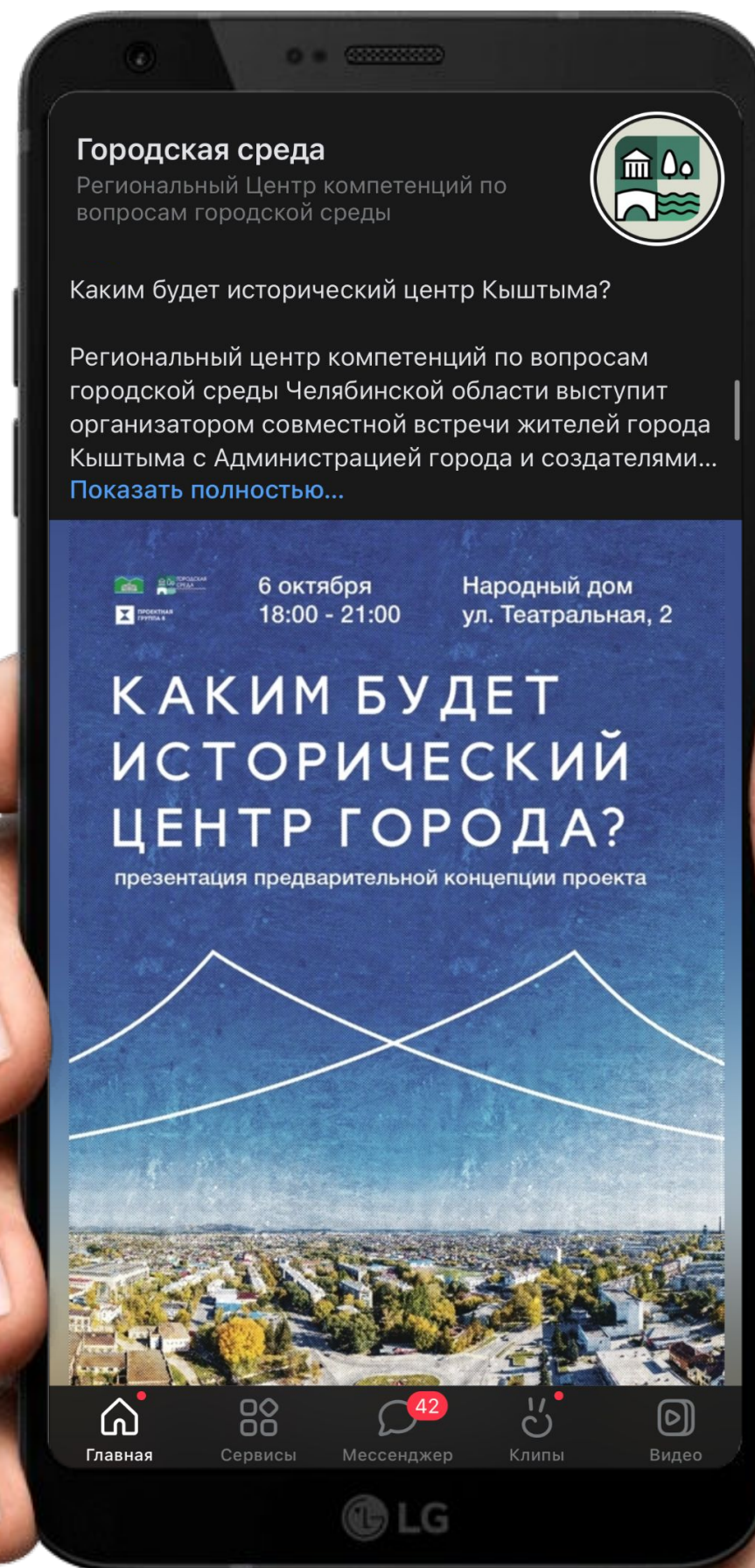
6 Доработка проекта и подача заявки

до 1 ноября

НОВОСТИ И МАТЕРИАЛЫ ПРОЕКТА



vk.com/club210489390



Границы территории

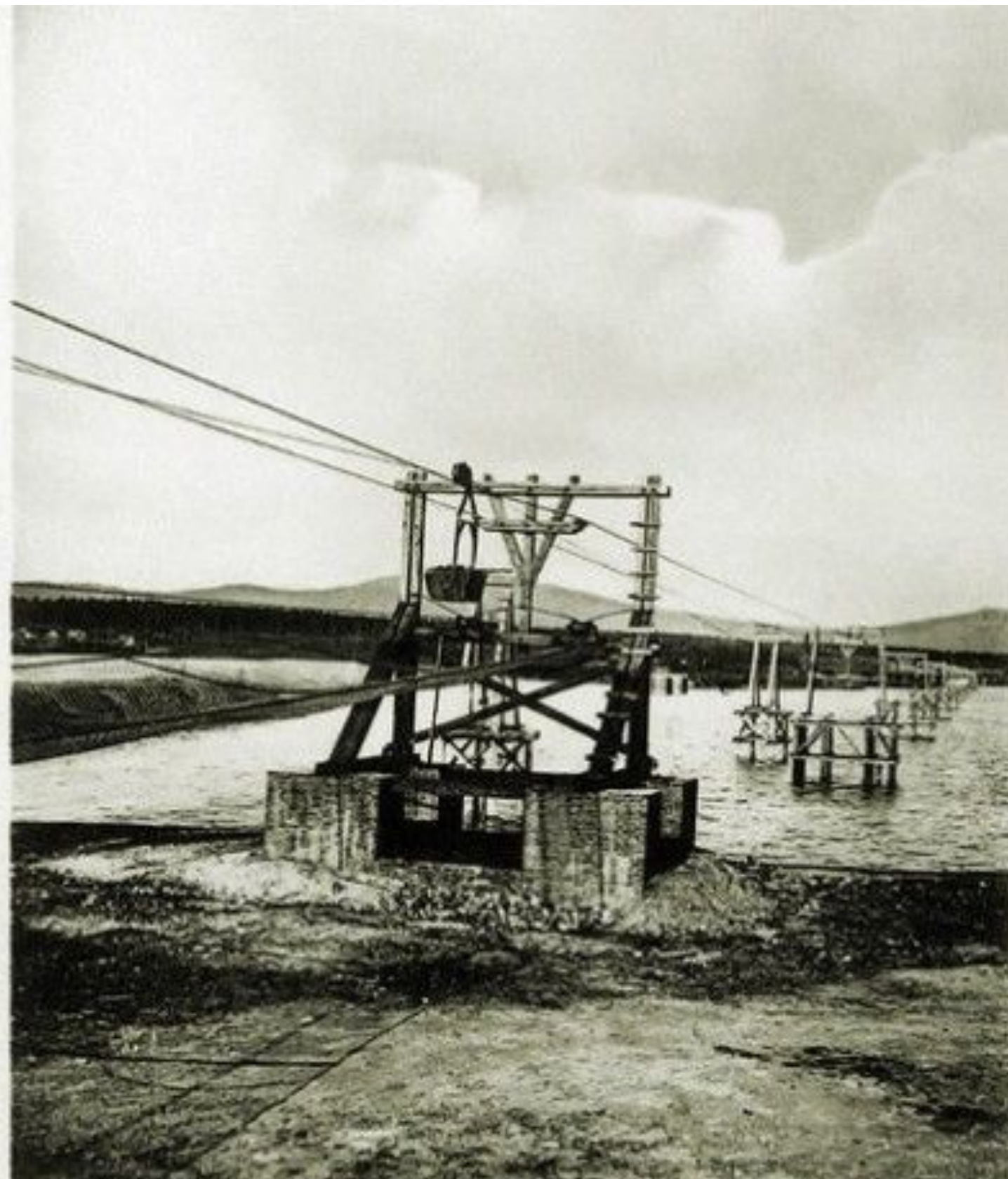




В ЧЕМ УНИКАЛЬНОСТЬ КЫШТЫМА?

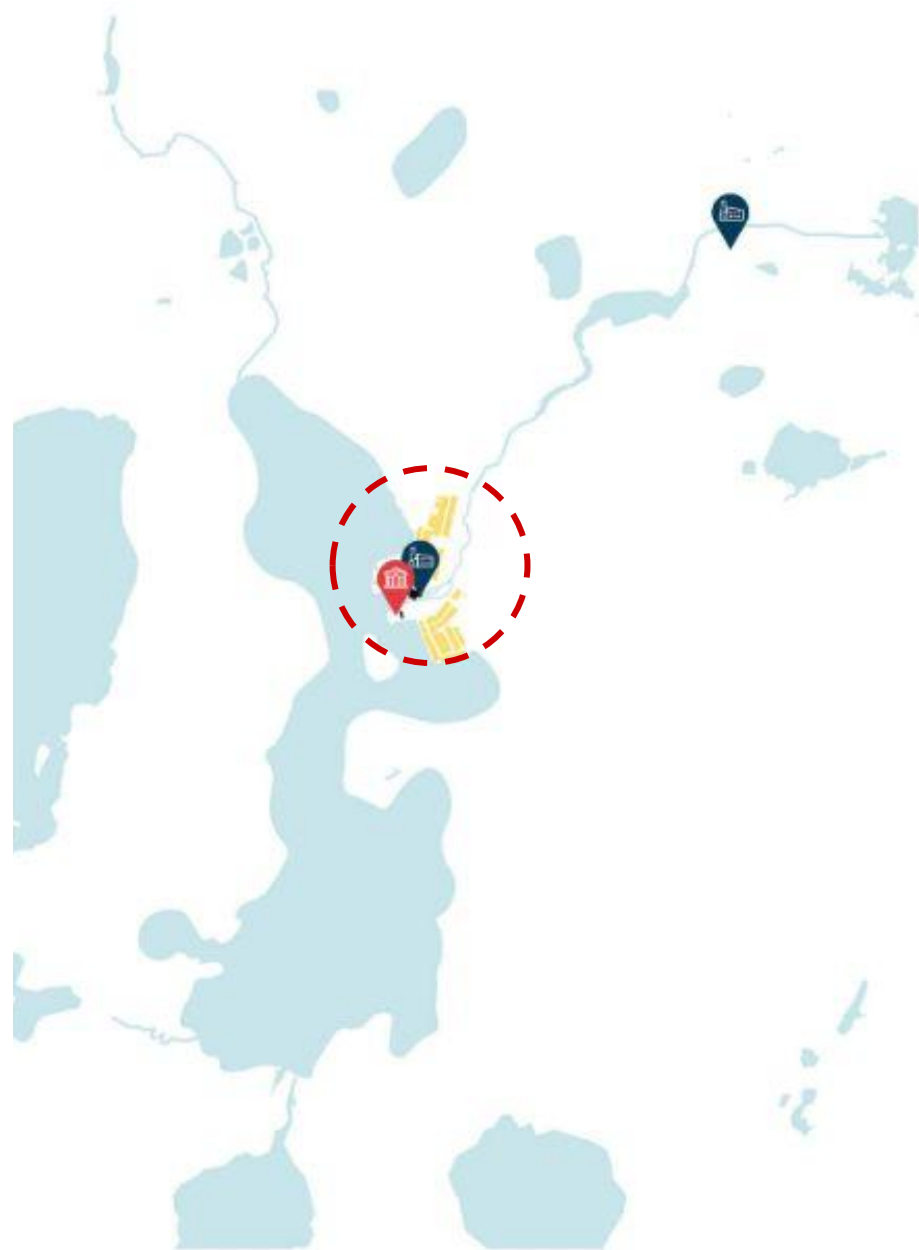


Завод – сердце города. С него начинался Кыштым



Почему именно это место является историческим центром?

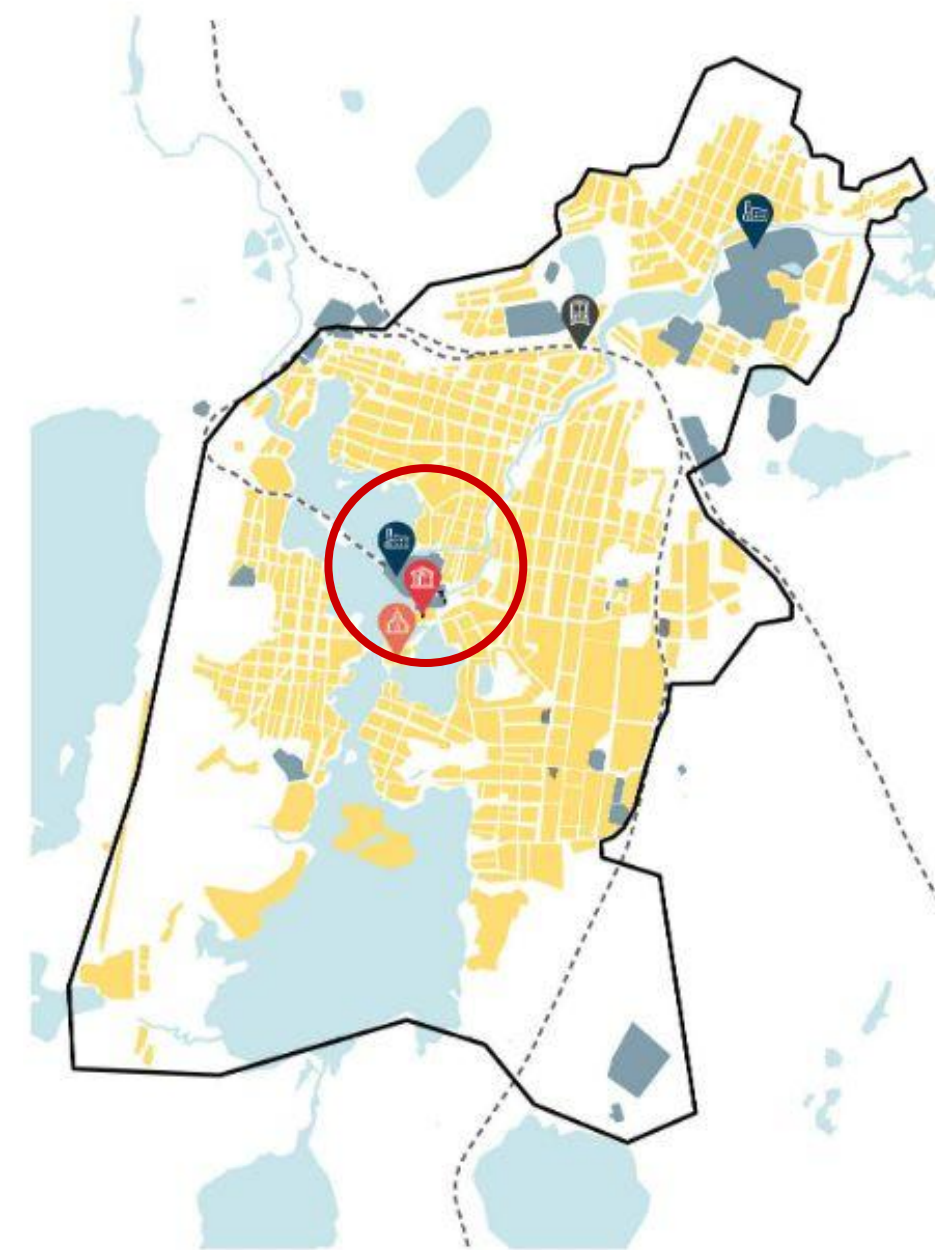
18 век



1850



Настоящее время



Город – учебник истории промышленности



Река – это сила, давшая начало городу



1755

Начало заселения Кыштыма

1757-1759

Ввод в действие чугунолитейного и железоделательного заводов

1809

Расширение производства, наращивание темпов строительства

1950-1960

Реконструкция промышленных предприятий, освоение новых видов производства





Церковь Сошествия Святого Духа на Апостолов

Дом Дружининых

ЦГБ имени А. П. Силаева

Народный дом

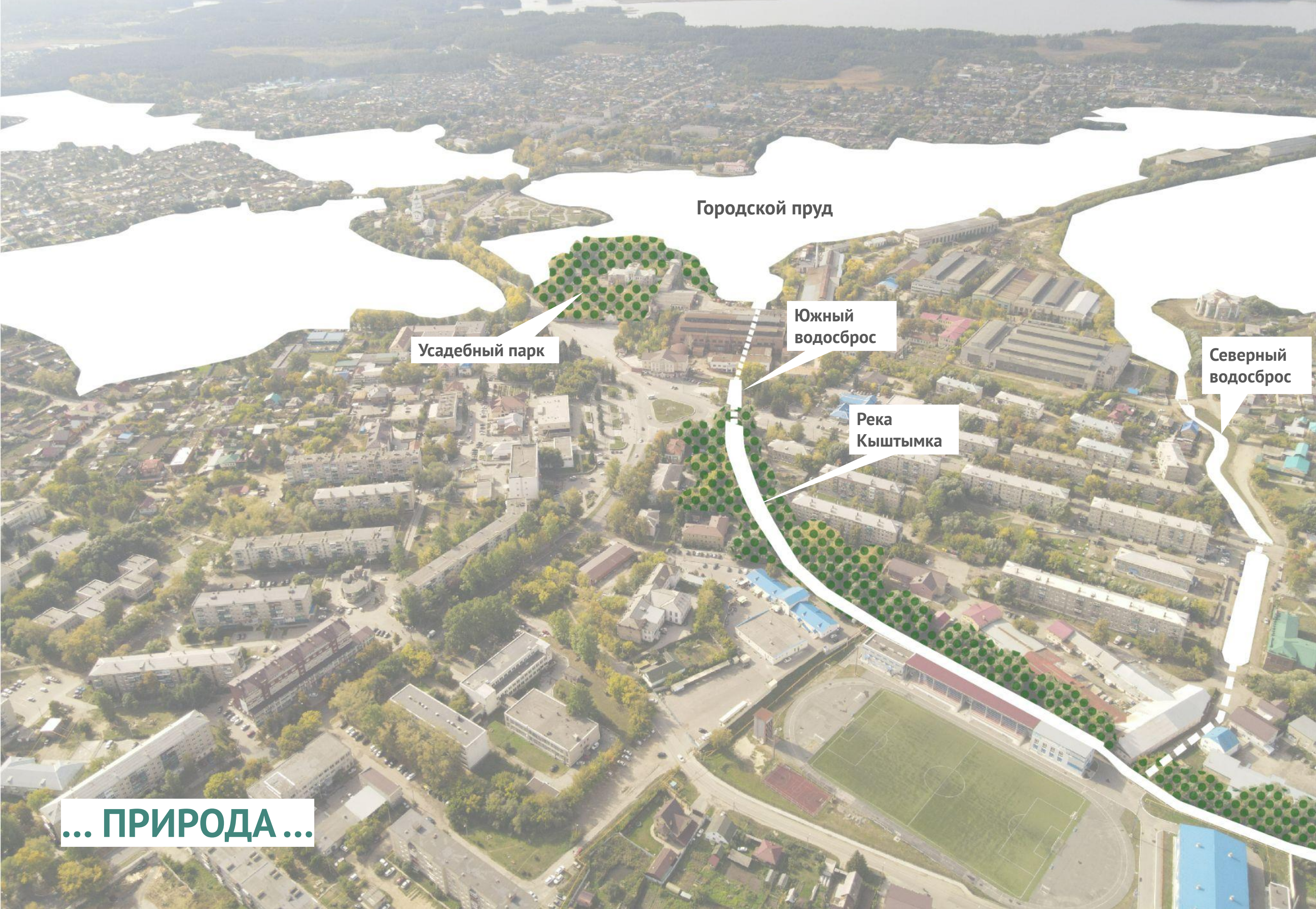
Чугуноплавильный и железоделательный завод

Ансамбль усадьбы "Белый дом"

Троицкая церковь

Улица с историческими домами

Место, где встречаются ИСТОРИЯ ...



Городской пруд

Усадебный парк

Южный водосброс

Северный водосброс

Река Кыштымка

... ПРИРОДА ...



ТЦ "Демидовский"

Администрация

Кинотеатр "Октябрь"

Универмаг

Почта

Городская библиотека

Кыштымский филиал Южно-Уральского Государственного Колледжа

Новый ТЦ

ДДТ

Рынок

Стадион

... и ГОРОДСКАЯ ЖИЗНЬ!

Границы территории



ул. Ленина

ул. Республики

Интенсивность пешеходных путей на территории



ЧТО МЕШАЕТ ИСТОРИЧЕСКОМУ ЦЕНТРУ РАБОТАТЬ ЛУЧШЕ?



Набережная Кыштымки сейчас в запущенном состоянии



Проезд и стоянка вместо набережной



Пешеходы перебегают дорогу там, где перехода нет



Покрытия требуют обновления



Большие пространства используются неэффективно



КАК МОЖНО ПЕРЕЗАПУСТИТЬ НАБЕРЕЖНУЮ КЫШТЫМКИ И ИСТОРИЧЕСКИЙ ЦЕНТР?



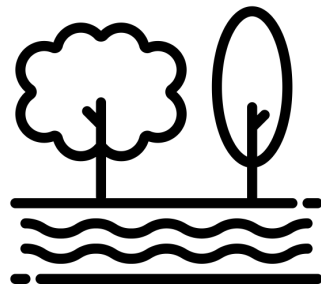
ПРОЕКТНАЯ
ГРУППА 8

Что уже делается в центре

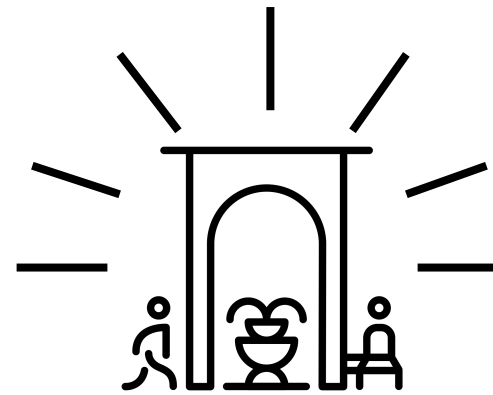


КЫШТЫМ- это город **12** мостов
4 церквей
2 старинных заводов
и **первой** в стране гидросистемы

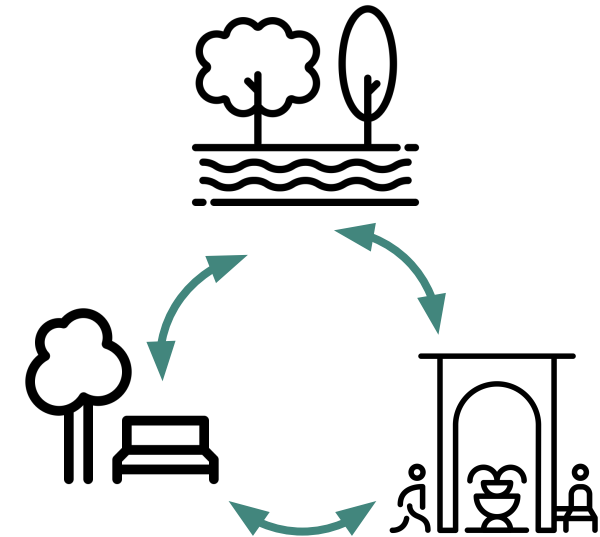
Цели проекта



**Сохранение
и развитие водно-
зеленого каркаса
города**



**Раскрытие
объектов наследия
исторического
центра**



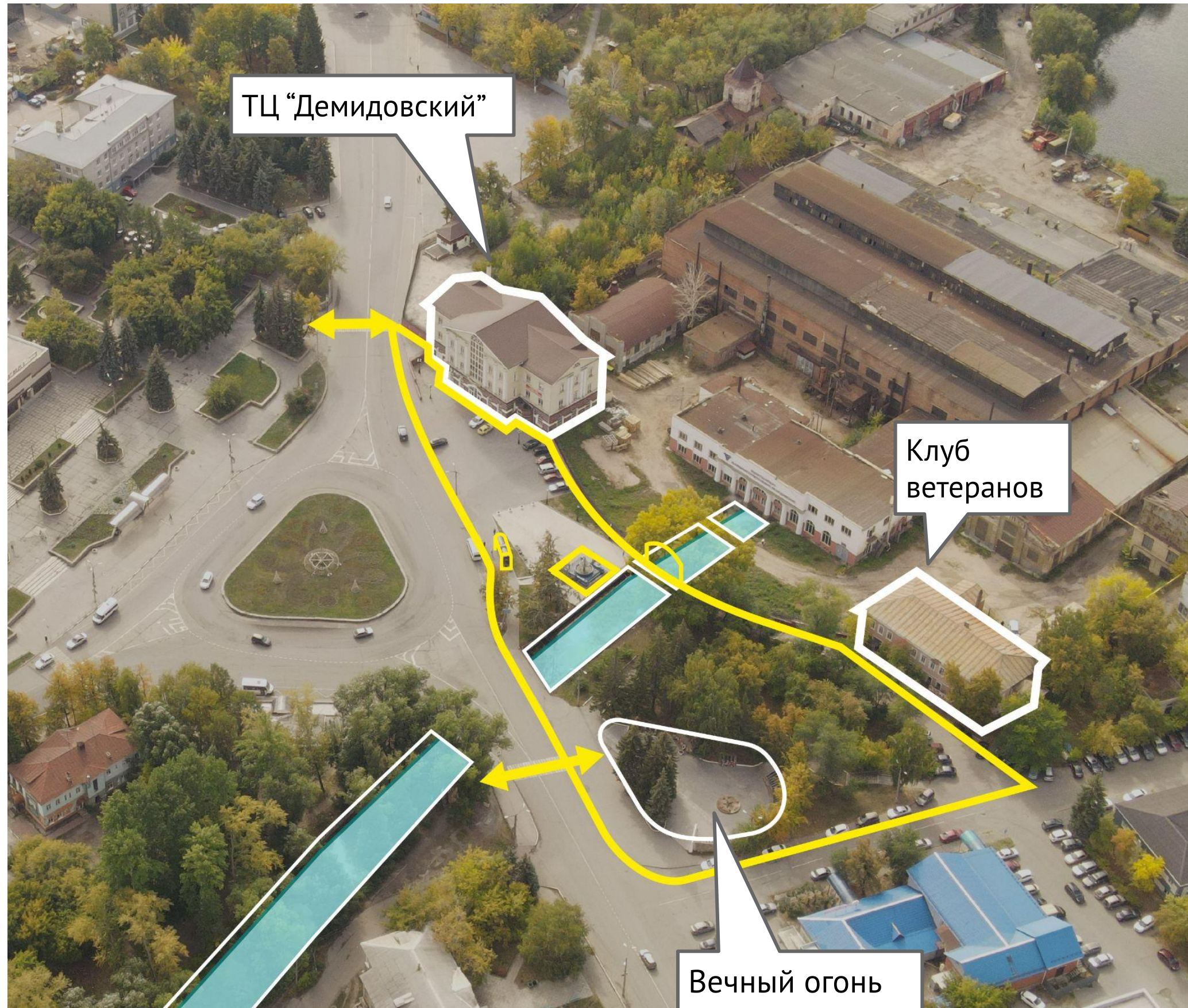
**Создание
связанных
между собой
общественных
пространств**



Как может развиваться исторический центр Кыштыма?



Организация площади у фонтана

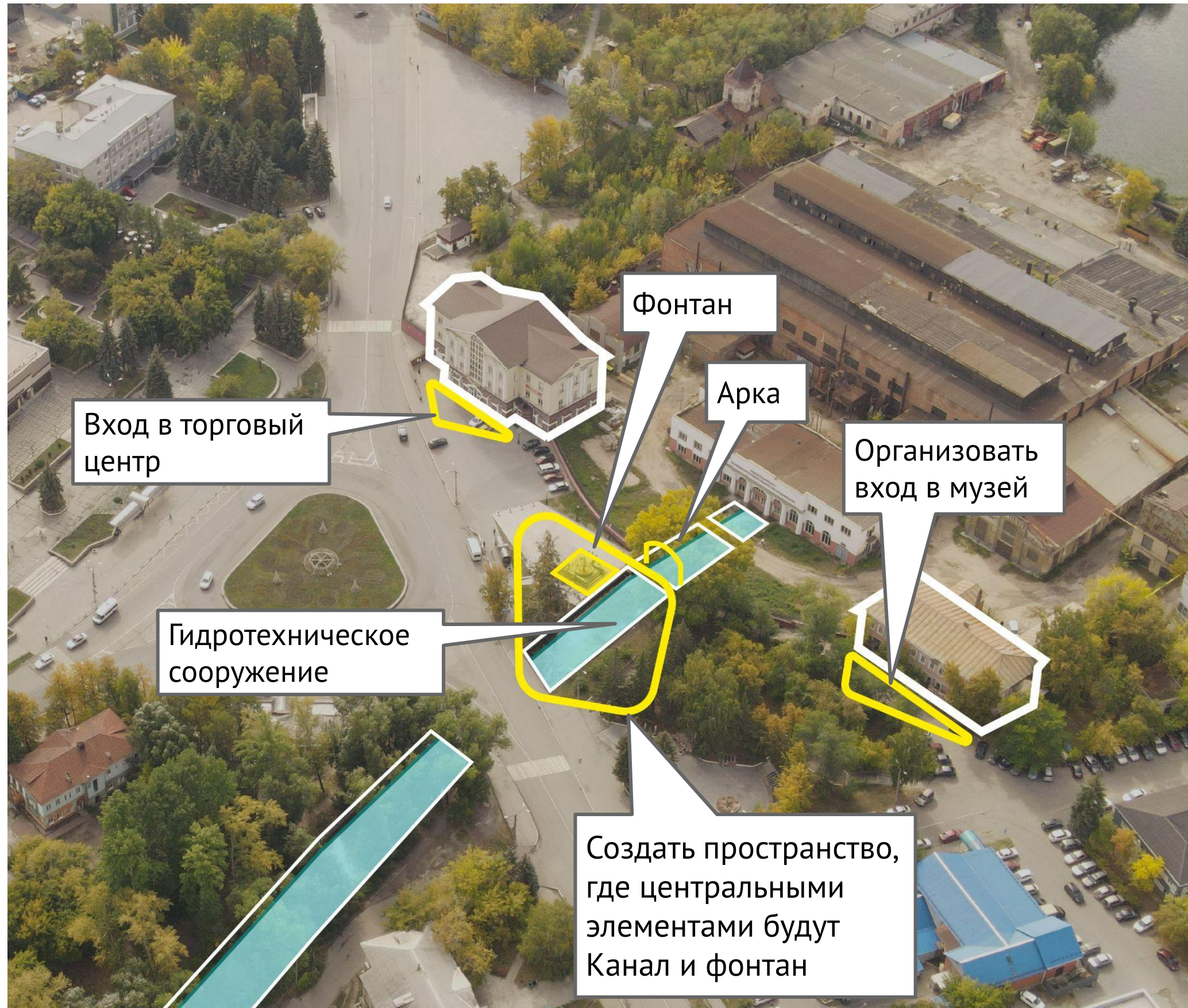


Организация площади сейчас не позволяет раскрыть ценности, которые сосредоточены на ней: фонтан, канал и арка над ним - это **уникальные объекты культурного наследия**.

Место "потерялось", ему нужно задать образ, связанный с историей города



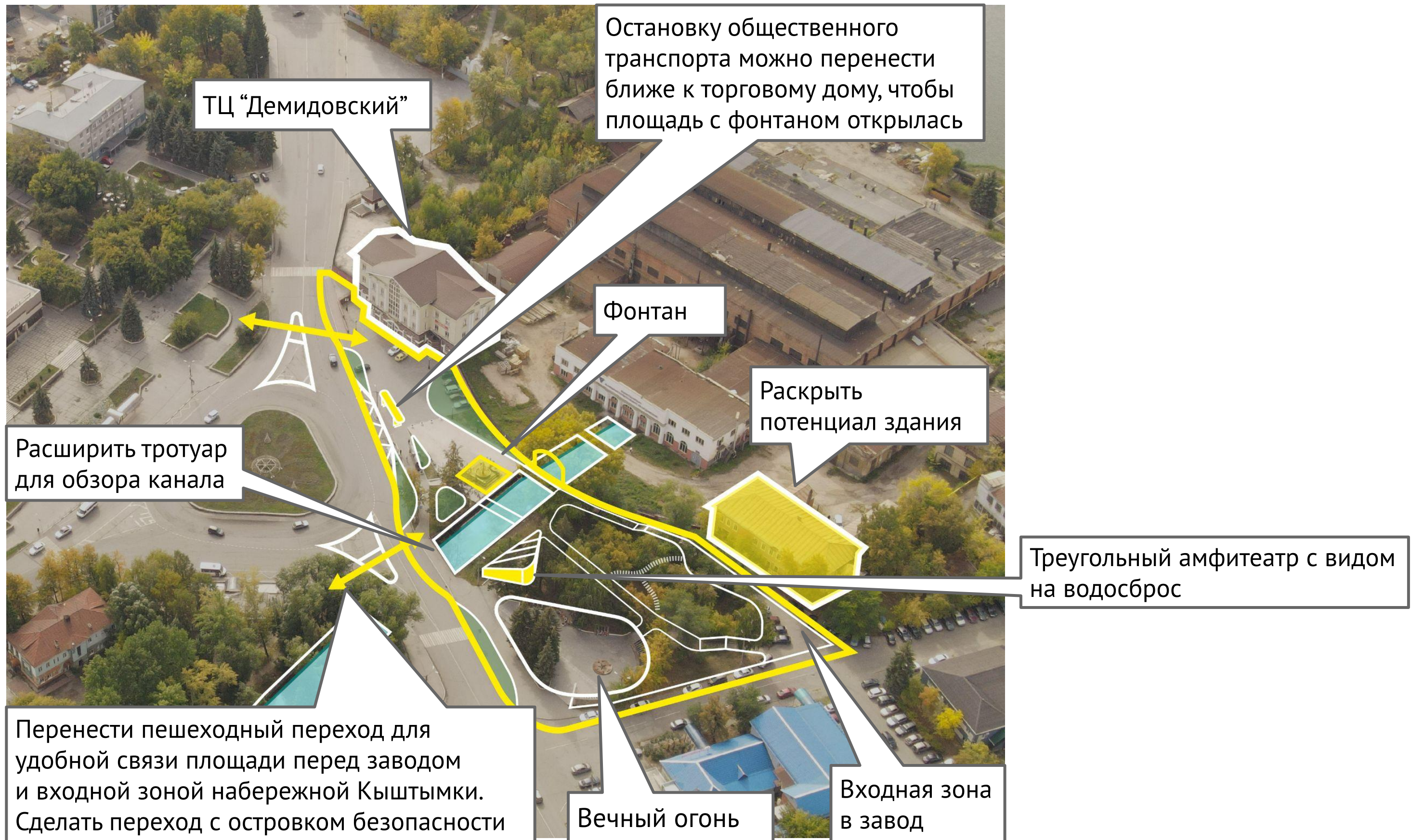
Организация площади у фонтана



Переформатировать пространства, чтобы знаковые объекты стали центральными.



Организация площади у фонтана



Организация площади у фонтана



Канал в исторической среде может быть активным популярным общественным пространством



Организация площади у фонтана



Переосмысление промышленного наследия, активация старого канала,
как общественного пространства



Организация треугольной площади перед усадьбой



Площадь **пустует** большую часть времени, на ней не хочется задержаться. Нет освещения, озеленения и зон отдыха.

Однако, площадь является **входной зоной в усадьбу Белого дома**.

Площадь может стать **парадным пространством**, раскрывающим историческую ценность Кыштыма, при этом сохранив современные сценарии использования.



Организация треугольной площади перед усадьбой



Мобильное озеленение в кадках. Расстановка может меняться: в праздники растения в кадках можно отодвинуть на край площади



Организация треугольной площади перед усадьбой



Организация пространства вокруг знаковых объектов



Организация треугольной площади перед усадьбой



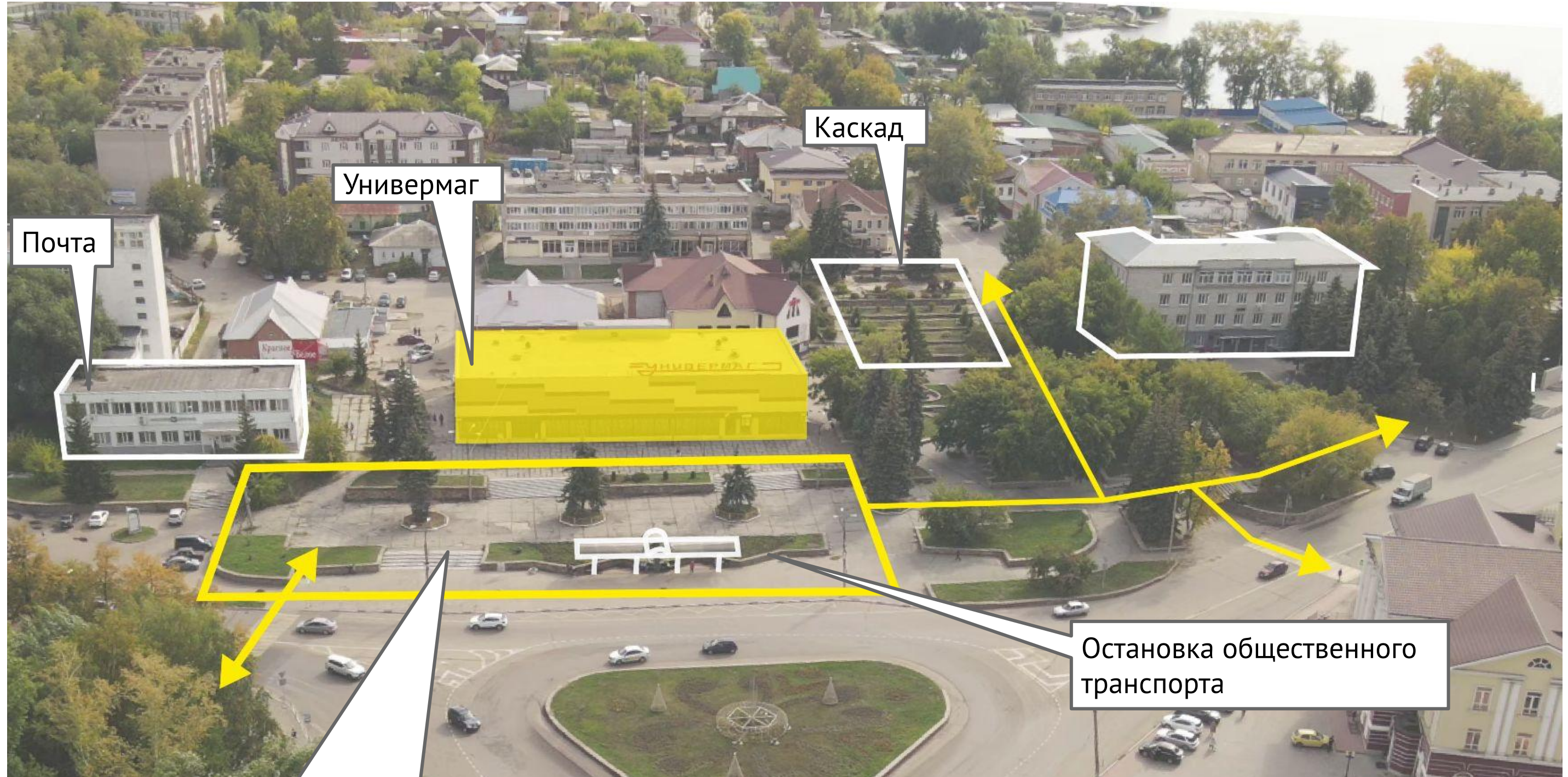
Дополнительное озеленение



Мобильное озеленение
в кадках



Площадь перед универмагом

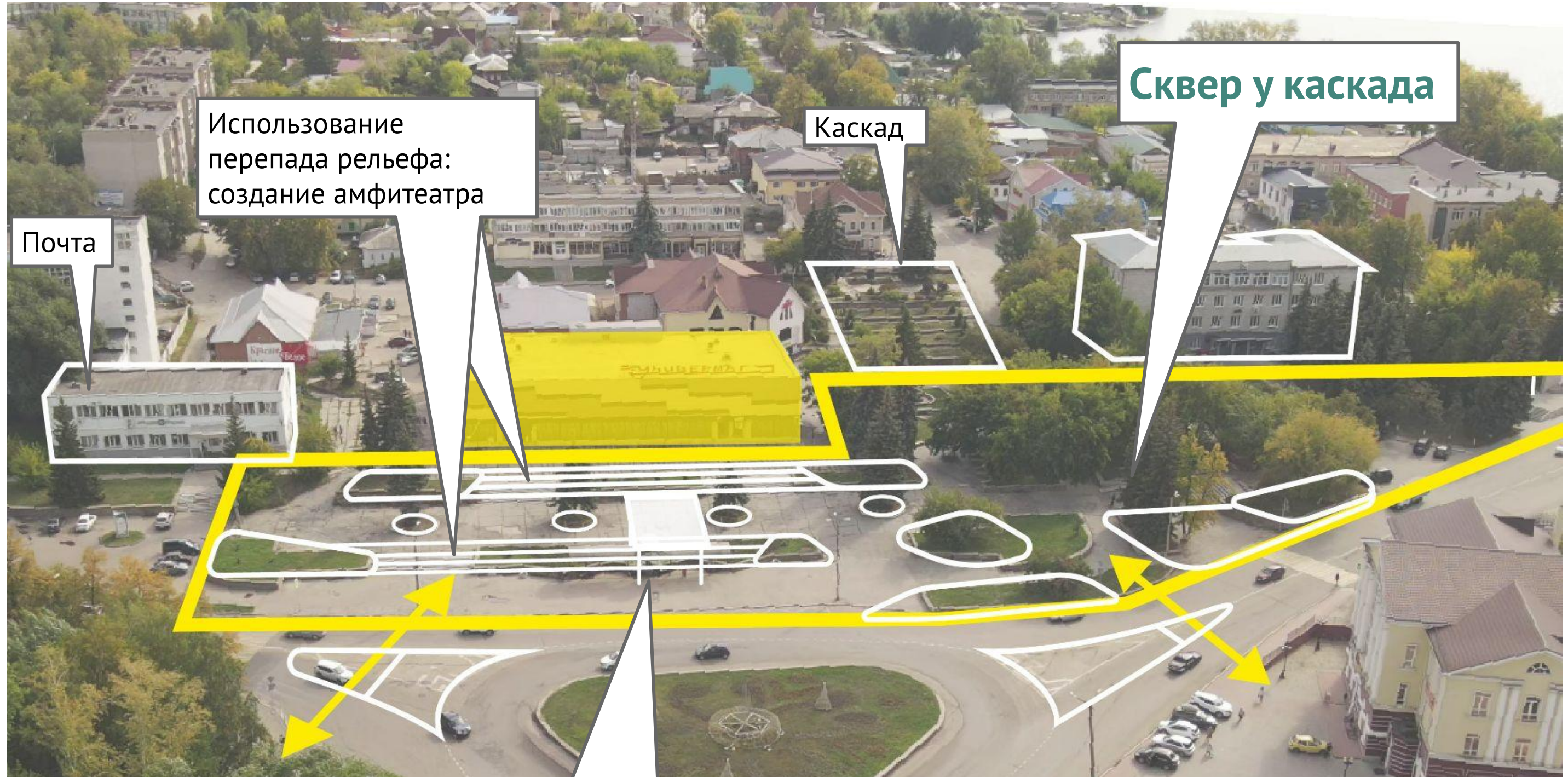


Есть перепад рельефа, который можно использовать для формирования пространства и размещения мест для отдыха.

Транзитная площадь, большая и широкая. Может работать эффективнее, если разнообразить использование.



Площадь перед универмагом



Почта

Использование перепада рельефа: создание амфитеатра

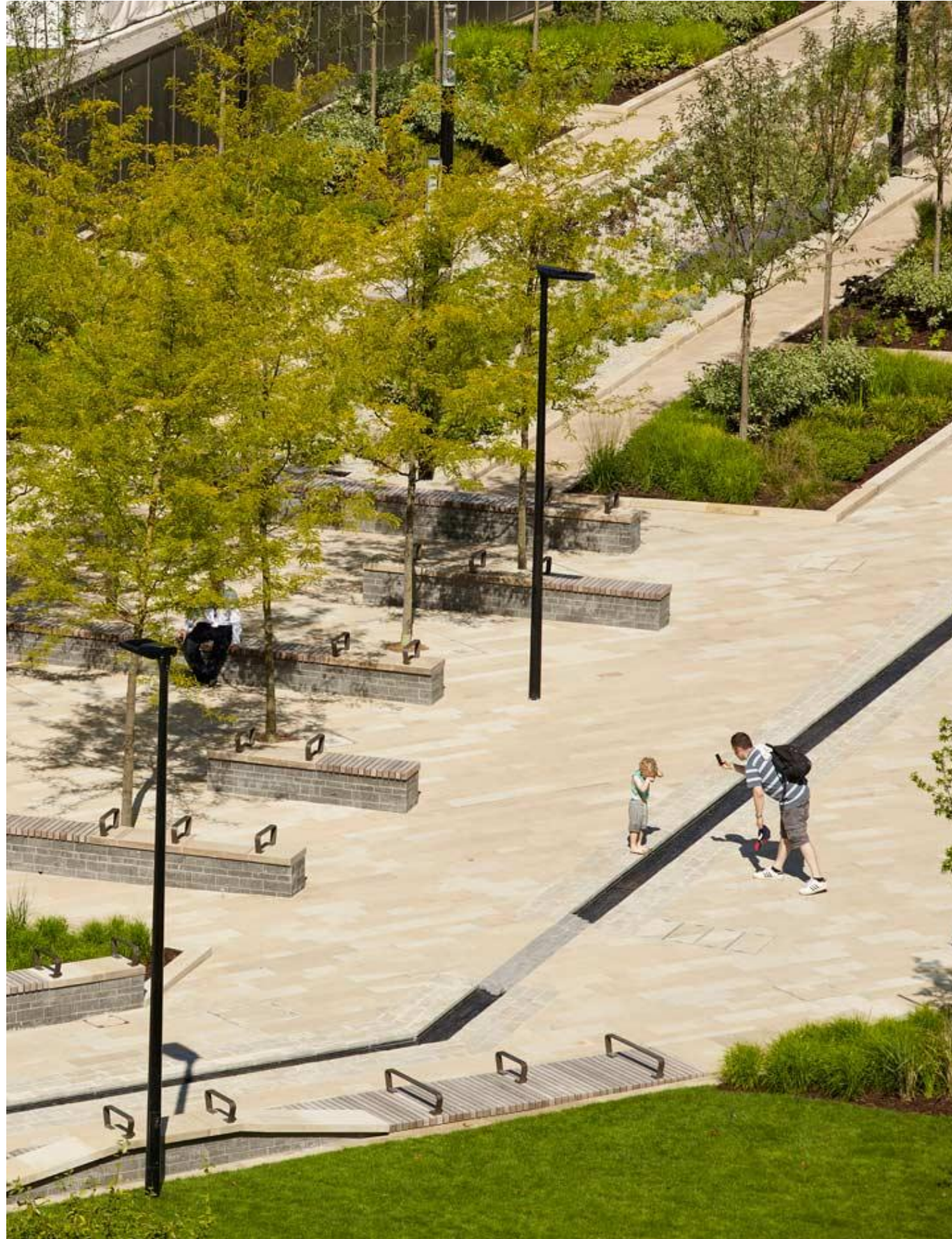
Каскад

Сквер у каскада

Навес над амфитеатром на склоне выполняет функцию остановки



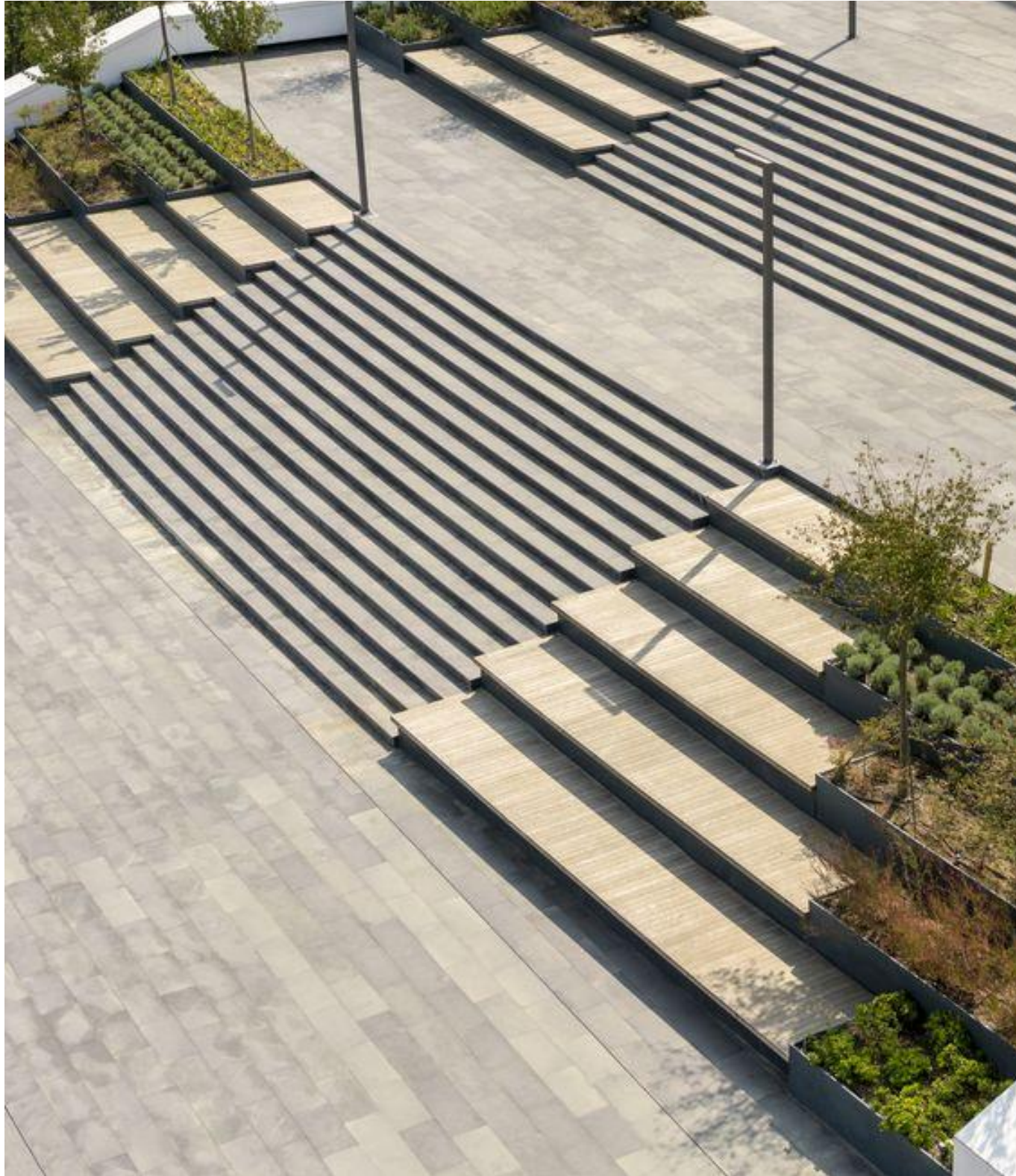
Площадь перед универмагом



Транзитная площадь с озеленением и местами для сидения



Площадь перед универмагом

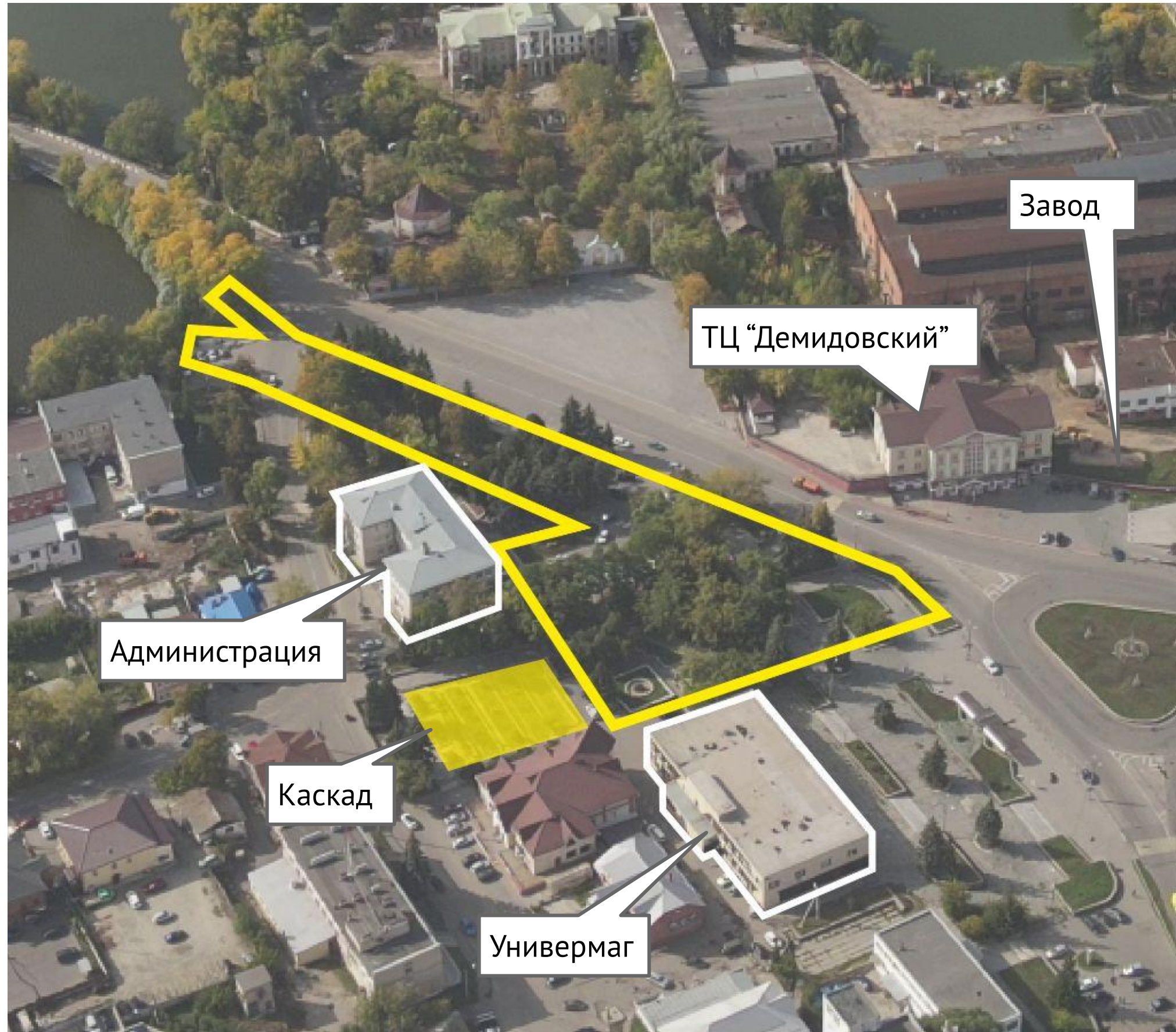


Навес над амфитеатром поможет сделать пространство разнообразным и многофункциональным. Это оживит площадь и закроет потребность в остановке.

Амфитеатр на перепаде



Пешеходная зона у трибуны



Пешеходная зона у трибуны

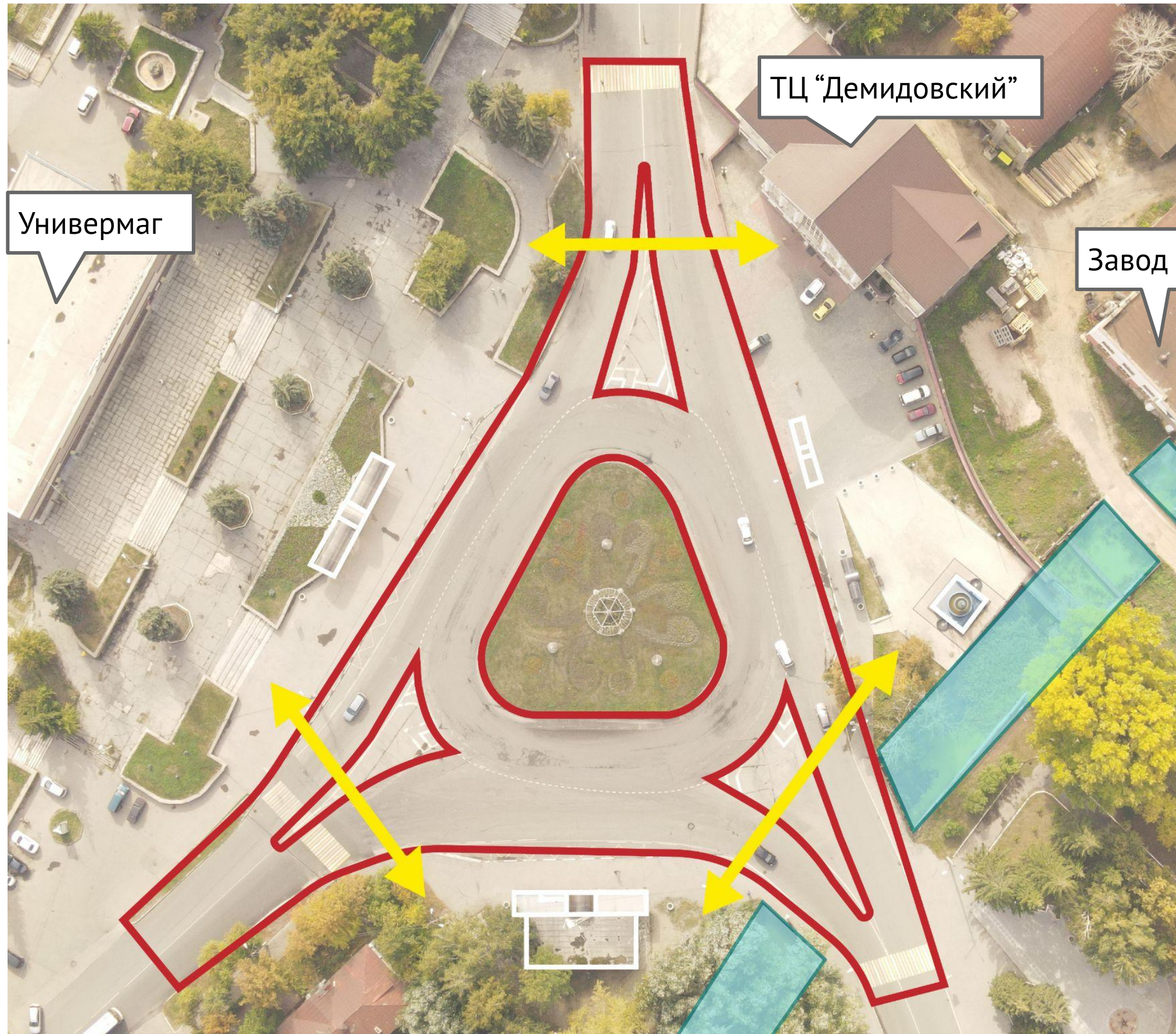


Много подпорных стенок и мест для сидения – место уже живёт и популярно.

Нужно добавить освещение, дополнительную мебель и нижний уровень озеленения (кустарники).



Кольцо



Пешеходные переходы через **островки безопасности** помогут развить территорию как целостную композицию и связать между собой все пространства.



Кольцо



Входная зона набережной Кыштымки + территория библиотеки

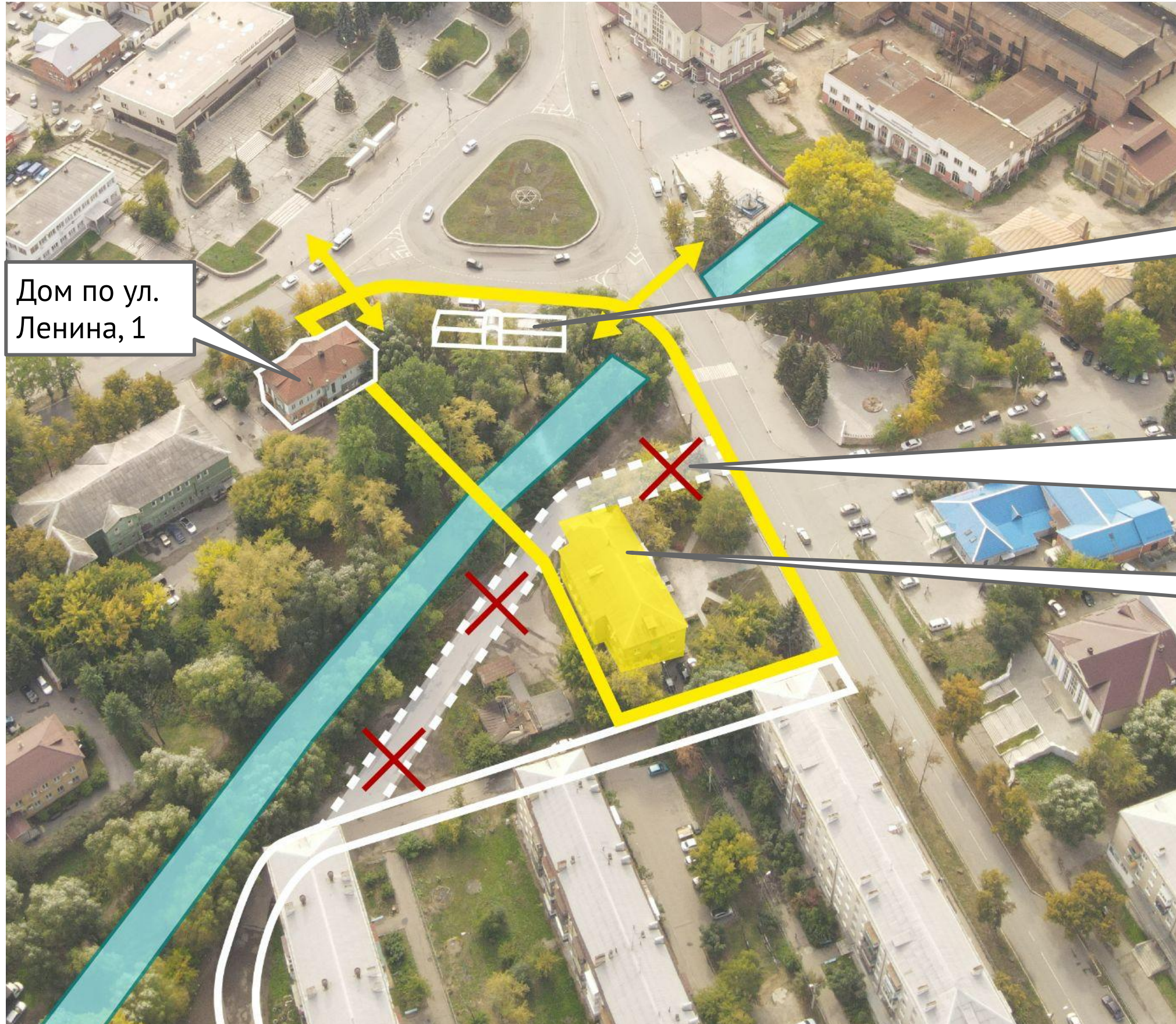


Территория может работать лучше, как **приглашающая входная зона на набережную**.

Новый остановочный павильон может работать, как входная группа, при этом торговля может остаться.



Входная зона набережной Кыштымки + территория библиотеки



Дом по ул.
Ленина, 1

Остановка общественного
транспорта

Проезд вдоль реки можно убрать,
оставив только проезд вдоль домов.
Это позволит создать единое
дружелюбное пространство со
свободными подходами к реке

Центральная городская библиотека



ПРОЕКТНАЯ
ГРУППА 8

Входная зона набережной Кыштымки + территория библиотеки

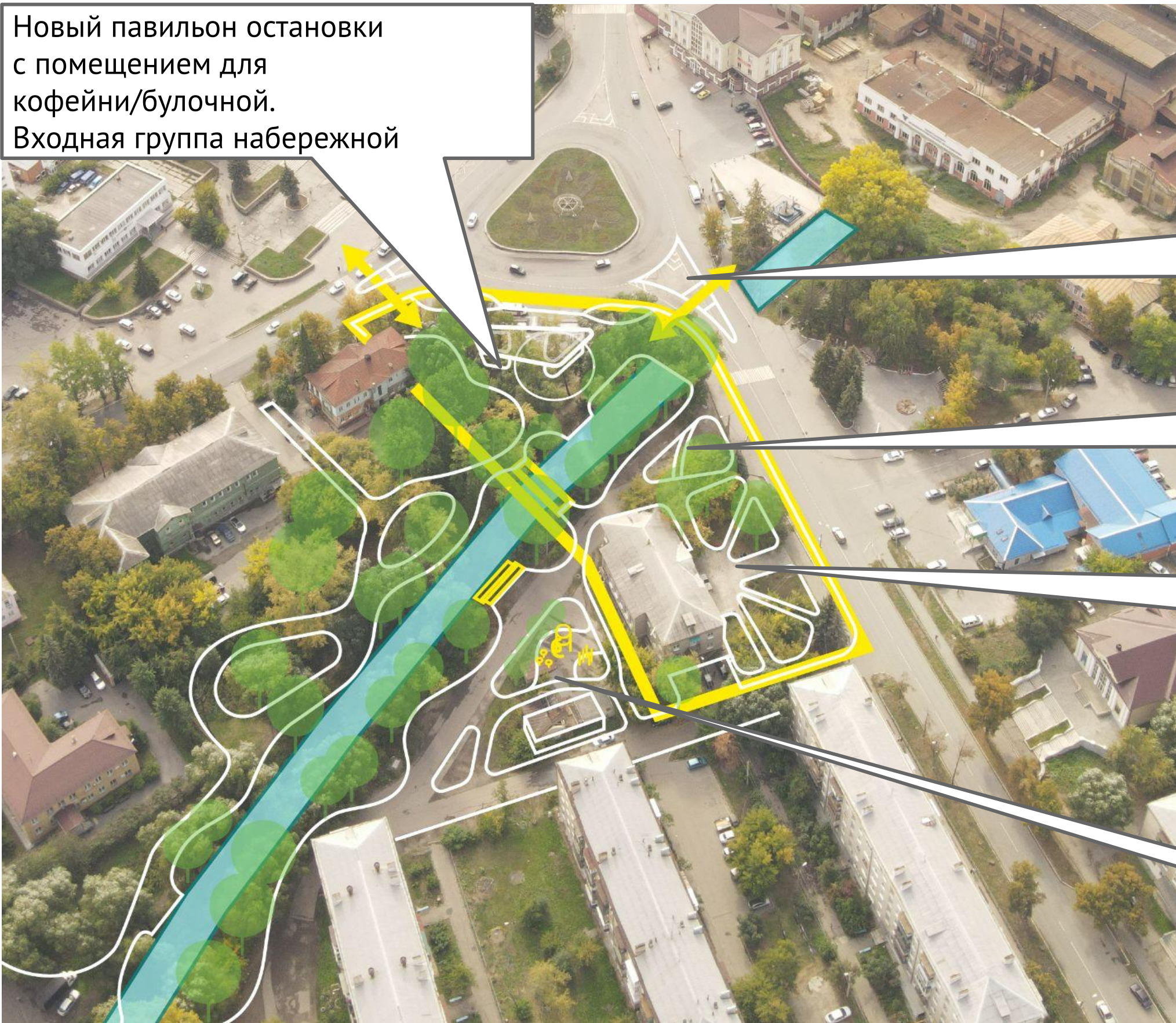
Новый павильон остановки с помещением для кофейни/булочной.
Входная группа набережной

Пешеходный переход сразу на площадь перед заводом.
Пешеходный переход с островком безопасности

Единое зеленое пространство вместо стихийной парковки такси

Входная зона библиотеки

Игровая площадка



Входная зона набережной Кыштымки



Совмещение функции остановки, коммерции и входной зоны в парк



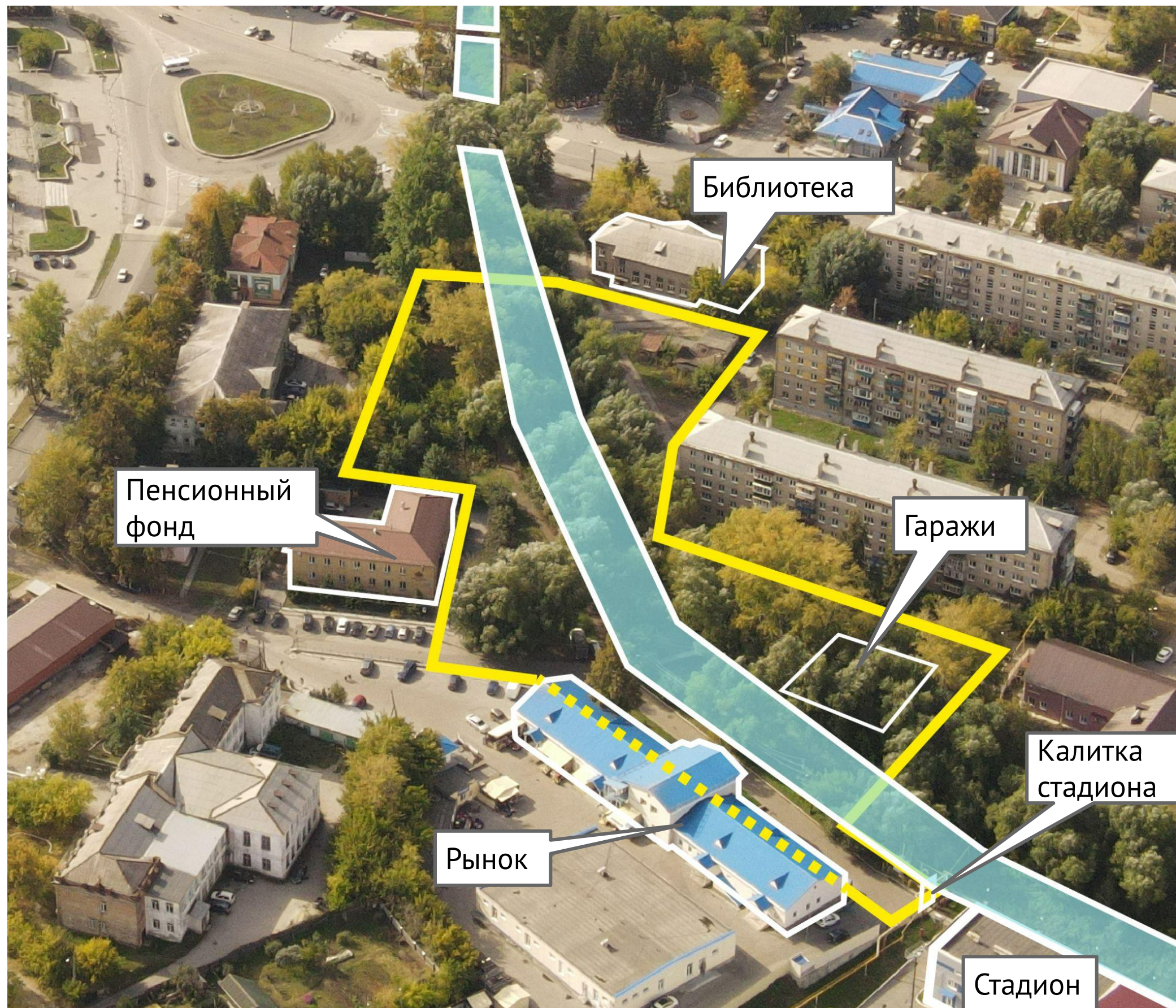
Входная зона набережной Кыштымки



Входная группа набережной, совмещенная с остановкой и коммерческой функцией (кофейня/булочная)



Набережная Кыштымки



Пока что территорию вдоль реки нельзя назвать набережной: с одной стороны это **заросшая кустарником, неосвещенная территория**, а с другой - **проезд и парковка**. Однако территория всё равно популярна. Здесь пересекается множество потоков, рядом **активные городские учреждения**, вдоль реки ежедневно ходят **школьники, спортсмены, жители** близлежащих домов, люди просто гуляют вдоль берега



Набережная Кыштымки



Деревья сохраняются, особенно деревья вдоль воды, которые держат берег своими корнями.

Вдоль воды обустраиваются **дорожки для прогулок**, обустраиваются **места выхода к воде** и места для отдыха.

Навес для от дождя с шахматными столами и местами для сидения

Открытый проход на стадион

Открытый проход через рынок

Широкий настил с сиденьями вдоль края берега



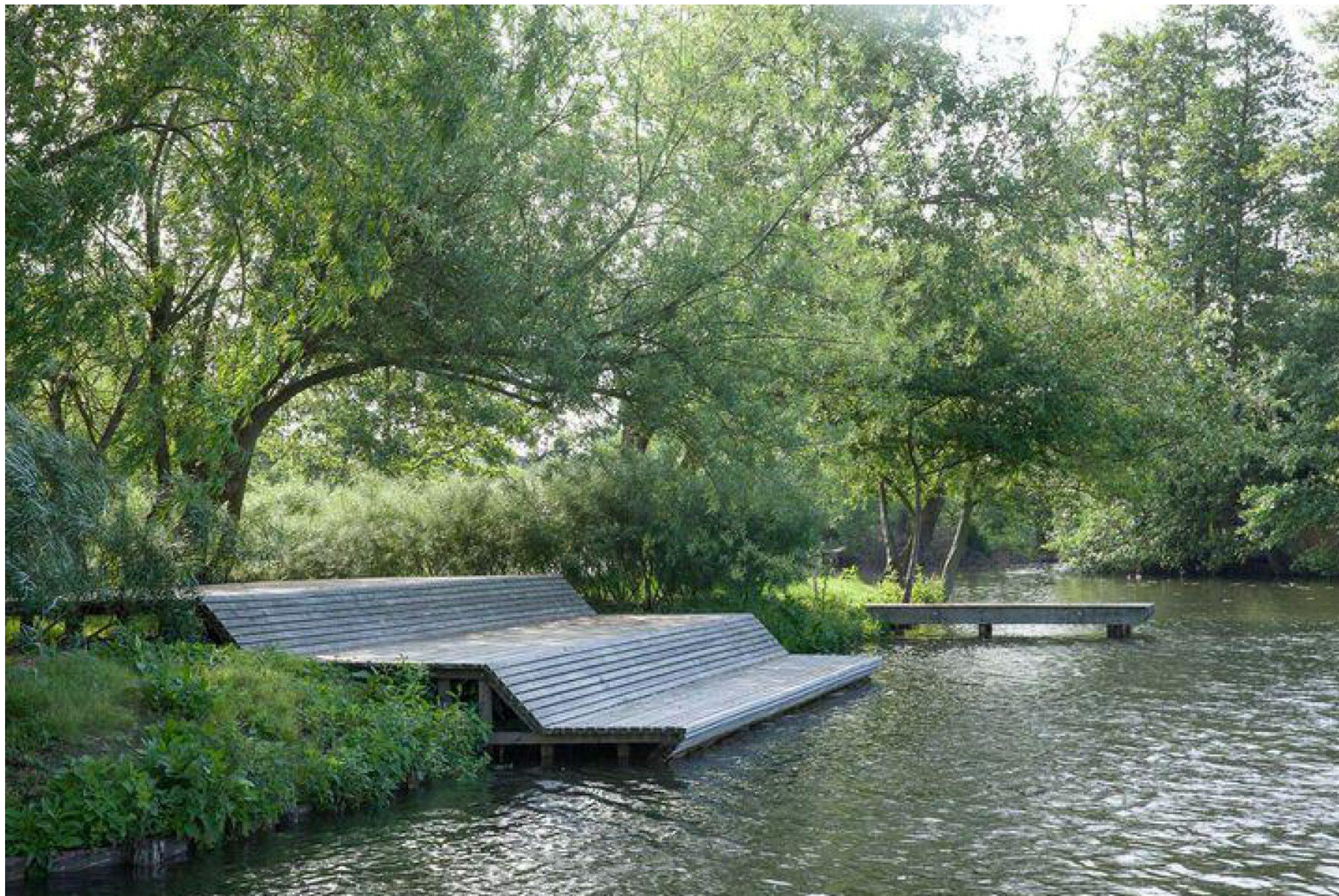
Набережная Кыштымки



Природная набережная с естественными берегами



Набережная Кыштымки



Деревянные спуски к воде



Набережная Кыштымки



Реконструкция существующего моста



Новый мост



Набережная Кыштымки



Широкий настил с местами для отдыха вдоль края берега

Набережная вдоль рынка



Входная зона набережной Кыштымки + территория библиотеки



Игровая площадка за библиотекой



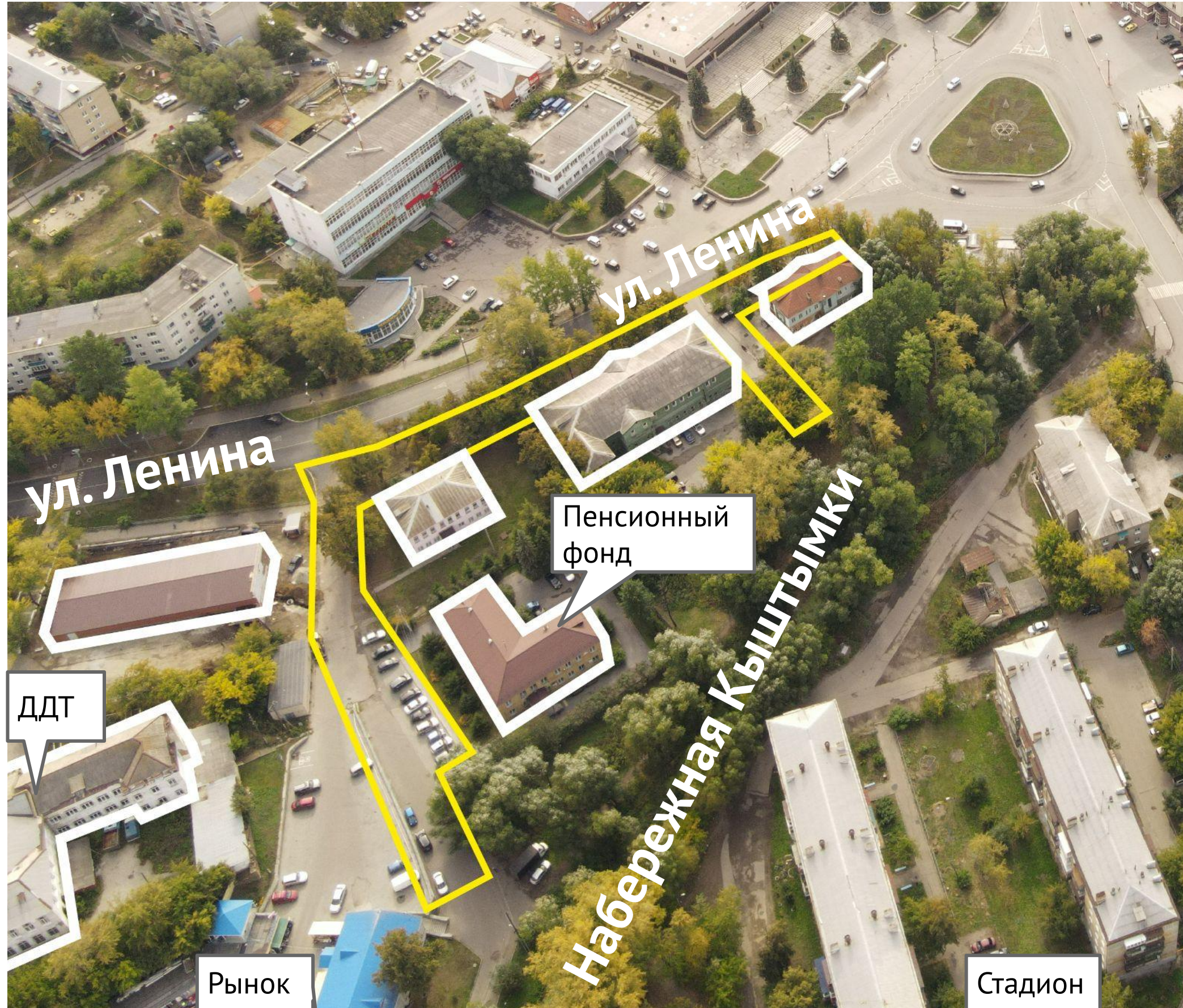
Набережная Кыштымки



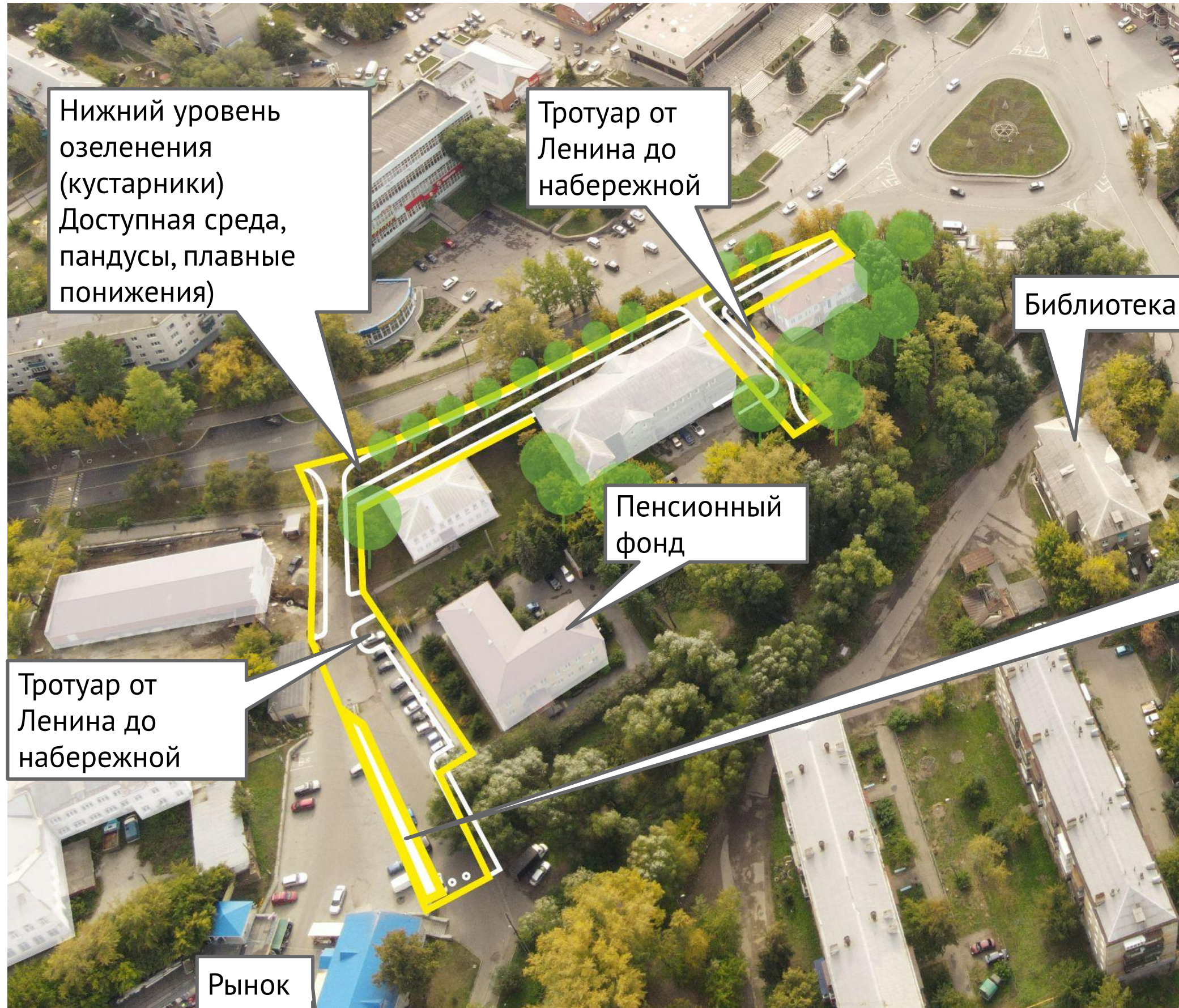
**Навес для от дождя с шахматными столами
и местами для сидения вместо гаражей**



Связи набережной и ул. Ленина



Связи набережной и ул. Ленина



Подпорная стена - место для арт-фестиваля



Связи набережной и ул. Ленина



Подпорная стена - место для арт-фестиваля



Площадь перед универмагом



Зонная площадь с дополнительными объектами и местами для сидения



Остановочный павильон-капсул



Авфителр на ступе



Примерка выходного дня



Зеленый транзит с местами для отдыха

Зеленая набережная Кыштымки и территория библиотеки



Прогрунтовые дорожки и места для отдыха у воды



Деревянный спусок к воде



Новый мост



игровая площадка



Места для отдыха у воды



Площадь перед усадьбой



Парковое пространство



Мобильное сиденье в кадках

Кольцо



Пешеходные переходы с островками безопасности



Площадь перед заводом



Авфителр с видом на канал



Авфителр с видом на канал



Переосмысление исторического ландшафта