

ОПИСАНИЕ МЕСТОПОЛОЖЕНИЯ ГРАНИЦ

Публичный сервитут для использования земельных участков в целях размещения сооружения - воздушная линия 110 кВ Мраморная-Болото, от подстанции Мраморная до опоры 223, литер 24Л, протяженность - 38,665 км

(наименование объекта, местоположение границ которого описано (далее - объект))

Раздел 1

Сведения об объекте		
№ п/п	Характеристики объекта	Описание характеристик
1	2	3
1	Местоположение объекта	Челябинская область, Верхний Уфалей г
2	Площадь объекта ± величина погрешности определения площади ($P \pm \Delta P$), м ²	1043710 ± 358
3	Иные характеристики объекта	1. Публичный сервитут установлен с целью размещения объектов электросетевого хозяйства сроком на 49 лет

Раздел 2

Сведения о местоположении границ объекта					
1. Система координат МСК-74					
2. Сведения о характерных точках границ объекта					
Обозначение характерных точек границ	Координаты, м		Метод определения координат характерной точки	Средняя квадратическая погрешность положения характерной точки (Mt), м	Описание обозначения точки на местности (при наличии)
	X	Y			
1	2	3	4	5	6
1	684125.00	2263319.54	Метод спутниковых геодезических измерений (определений)	0.1	-
2	684124.52	2263326.95	Метод спутниковых геодезических измерений (определений)	0.1	-
3	684122.23	2263369.92	Метод спутниковых геодезических измерений (определений)	0.1	-
4	684029.22	2263377.52	Метод спутниковых геодезических измерений (определений)	0.1	-
5	683859.01	2263392.51	Метод спутниковых геодезических измерений (определений)	0.1	-
6	683663.98	2263408.31	Метод спутниковых геодезических измерений (определений)	0.1	-
7	683428.93	2263425.98	Метод спутниковых геодезических измерений (определений)	0.1	-
8	683294.52	2263438.33	Метод спутниковых геодезических измерений (определений)	0.1	-
9	683059.20	2263453.73	Метод спутниковых геодезических измерений (определений)	0.1	-

Сведения о местоположении границ объекта

1. Система координат МСК-74

2. Сведения о характерных точках границ объекта

Обозначение характерных точек границ	Координаты, м		Метод определения координат характерной точки	Средняя квадратическая погрешность положения характерной точки (Mt), м	Описание обозначения точки на местности (при наличии)
	X	Y			
			измерений (определений)		
10	682872.80	2263469.09	Метод спутниковых геодезических измерений (определений)	0.1	-
11	682691.03	2263484.11	Метод спутниковых геодезических измерений (определений)	0.1	-
12	682548.70	2263496.10	Метод спутниковых геодезических измерений (определений)	0.1	-
13	682369.53	2263520.57	Метод спутниковых геодезических измерений (определений)	0.1	-
14	682191.83	2263543.95	Метод спутниковых геодезических измерений (определений)	0.1	-
15	681994.41	2263573.16	Метод спутниковых геодезических измерений (определений)	0.1	-
16	681770.93	2263602.71	Метод спутниковых геодезических измерений (определений)	0.1	-
17	681544.93	2263633.91	Метод спутниковых геодезических измерений (определений)	0.1	-
18	681317.88	2263665.71	Метод спутниковых геодезических измерений (определений)	0.1	-
19	681129.23	2263690.53	Метод спутниковых геодезических измерений (определений)	0.1	-
20	680957.07	2263714.55	Метод спутниковых геодезических измерений (определений)	0.1	-
21	680820.47	2263733.59	Метод спутниковых геодезических измерений (определений)	0.1	-
22	680638.91	2263759.04	Метод спутниковых геодезических измерений (определений)	0.1	-

Сведения о местоположении границ объекта

1. Система координат МСК-74

2. Сведения о характерных точках границ объекта

Обозначение характерных точек границ	Координаты, м		Метод определения координат характерной точки	Средняя квадратическая погрешность положения характерной точки (Mt), м	Описание обозначения точки на местности (при наличии)
	X	Y			
23	680475.42	2263781.46	Метод спутниковых геодезических измерений (определений)	0.1	-
24	680299.46	2263804.90	Метод спутниковых геодезических измерений (определений)	0.1	-
25	680135.62	2263826.93	Метод спутниковых геодезических измерений (определений)	0.1	-
26	679970.30	2263849.66	Метод спутниковых геодезических измерений (определений)	0.1	-
27	679731.25	2263881.11	Метод спутниковых геодезических измерений (определений)	0.1	-
28	679567.91	2263904.52	Метод спутниковых геодезических измерений (определений)	0.1	-
29	679376.39	2263931.77	Метод спутниковых геодезических измерений (определений)	0.1	-
30	679163.76	2263961.52	Метод спутниковых геодезических измерений (определений)	0.1	-
31	678938.75	2263991.38	Метод спутниковых геодезических измерений (определений)	0.1	-
32	678710.66	2264022.94	Метод спутниковых геодезических измерений (определений)	0.1	-
33	678533.90	2264046.69	Метод спутниковых геодезических измерений (определений)	0.1	-
34	678308.89	2264076.17	Метод спутниковых геодезических измерений (определений)	0.1	-
35	678079.72	2264111.82	Метод спутниковых геодезических измерений (определений)	0.1	-
36	677865.78	2264145.42	Метод спутниковых геодезических	0.1	-

Сведения о местоположении границ объекта					
1. Система координат МСК-74					
2. Сведения о характерных точках границ объекта					
Обозначение характерных точек границ	Координаты, м		Метод определения координат характерной точки	Средняя квадратическая погрешность положения характерной точки (Mt), м	Описание обозначения точки на местности (при наличии)
	X	Y			
			измерений (определений)		
37	677775.71	2264155.71	Метод спутниковых геодезических измерений (определений)	0.1	-
38	677652.57	2264254.61	Метод спутниковых геодезических измерений (определений)	0.1	-
39	677473.20	2264399.78	Метод спутниковых геодезических измерений (определений)	0.1	-
40	677359.77	2264493.58	Метод спутниковых геодезических измерений (определений)	0.1	-
41	677231.83	2264596.76	Метод спутниковых геодезических измерений (определений)	0.1	-
42	677056.02	2264738.25	Метод спутниковых геодезических измерений (определений)	0.1	-
43	676961.25	2264819.17	Метод спутниковых геодезических измерений (определений)	0.1	-
44	676869.91	2264891.77	Метод спутниковых геодезических измерений (определений)	0.1	-
45	676752.53	2264984.47	Метод спутниковых геодезических измерений (определений)	0.1	-
46	676576.98	2265125.96	Метод спутниковых геодезических измерений (определений)	0.1	-
47	676483.88	2265200.71	Метод спутниковых геодезических измерений (определений)	0.1	-
48	676340.36	2265315.56	Метод спутниковых геодезических измерений (определений)	0.1	-
49	676165.39	2265459.42	Метод спутниковых геодезических измерений (определений)	0.1	-

Сведения о местоположении границ объекта

1. Система координат МСК-74

2. Сведения о характерных точках границ объекта

Обозначение характерных точек границ	Координаты, м		Метод определения координат характерной точки	Средняя квадратическая погрешность положения характерной точки (Mt), м	Описание обозначения точки на местности (при наличии)
	X	Y			
50	676077.67	2265647.30	Метод спутниковых геодезических измерений (определений)	0.1	-
51	675980.07	2265860.85	Метод спутниковых геодезических измерений (определений)	0.1	-
52	675883.14	2266075.68	Метод спутниковых геодезических измерений (определений)	0.1	-
53	675834.75	2266179.15	Метод спутниковых геодезических измерений (определений)	0.1	-
54	675742.78	2266270.56	Метод спутниковых геодезических измерений (определений)	0.1	-
55	675602.34	2266411.93	Метод спутниковых геодезических измерений (определений)	0.1	-
56	675449.59	2266564.90	Метод спутниковых геодезических измерений (определений)	0.1	-
57	675298.10	2266717.71	Метод спутниковых геодезических измерений (определений)	0.1	-
58	675140.67	2266876.10	Метод спутниковых геодезических измерений (определений)	0.1	-
59	674998.00	2267019.61	Метод спутниковых геодезических измерений (определений)	0.1	-
60	674809.49	2267208.65	Метод спутниковых геодезических измерений (определений)	0.1	-
61	674651.87	2267366.72	Метод спутниковых геодезических измерений (определений)	0.1	-
62	674502.76	2267516.20	Метод спутниковых геодезических измерений (определений)	0.1	-
63	674361.92	2267657.09	Метод спутниковых геодезических	0.1	-

Сведения о местоположении границ объекта

1. Система координат МСК-74

2. Сведения о характерных точках границ объекта

Обозначение характерных точек границ	Координаты, м		Метод определения координат характерной точки	Средняя квадратическая погрешность положения характерной точки (Mt), м	Описание обозначения точки на местности (при наличии)
	X	Y			
			измерений (определений)		
64	674251.42	2267764.42	Метод спутниковых геодезических измерений (определений)	0.1	-
65	674112.99	2267901.43	Метод спутниковых геодезических измерений (определений)	0.1	-
66	673986.34	2268031.26	Метод спутниковых геодезических измерений (определений)	0.1	-
67	673839.80	2268176.89	Метод спутниковых геодезических измерений (определений)	0.1	-
68	673676.19	2268340.26	Метод спутниковых геодезических измерений (определений)	0.1	-
69	673525.58	2268494.07	Метод спутниковых геодезических измерений (определений)	0.1	-
70	673378.51	2268640.72	Метод спутниковых геодезических измерений (определений)	0.1	-
71	673231.31	2268791.94	Метод спутниковых геодезических измерений (определений)	0.1	-
72	673081.33	2268940.65	Метод спутниковых геодезических измерений (определений)	0.1	-
73	672965.65	2269055.09	Метод спутниковых геодезических измерений (определений)	0.1	-
74	672825.81	2269196.91	Метод спутниковых геодезических измерений (определений)	0.1	-
75	672726.93	2269296.89	Метод спутниковых геодезических измерений (определений)	0.1	-
76	672609.78	2269336.87	Метод спутниковых геодезических измерений (определений)	0.1	-

Сведения о местоположении границ объекта

1. Система координат МСК-74

2. Сведения о характерных точках границ объекта

Обозначение характерных точек границ	Координаты, м		Метод определения координат характерной точки	Средняя квадратическая погрешность положения характерной точки (M _t), м	Описание обозначения точки на местности (при наличии)
	X	Y			
77	672468.69	2269385.62	Метод спутниковых геодезических измерений (определений)	0.1	-
78	672421.44	2269458.30	Метод спутниковых геодезических измерений (определений)	0.1	-
79	672374.95	2269530.45	Метод спутниковых геодезических измерений (определений)	0.1	-
80	672257.18	2269726.68	Метод спутниковых геодезических измерений (определений)	0.1	-
81	672148.99	2269905.73	Метод спутниковых геодезических измерений (определений)	0.1	-
82	672029.51	2270101.66	Метод спутниковых геодезических измерений (определений)	0.1	-
83	671907.96	2270305.06	Метод спутниковых геодезических измерений (определений)	0.1	-
84	671819.88	2270448.78	Метод спутниковых геодезических измерений (определений)	0.1	-
85	671736.51	2270588.11	Метод спутниковых геодезических измерений (определений)	0.1	-
86	671656.96	2270720.66	Метод спутниковых геодезических измерений (определений)	0.1	-
87	671543.93	2270906.10	Метод спутниковых геодезических измерений (определений)	0.1	-
88	671425.73	2271100.90	Метод спутниковых геодезических измерений (определений)	0.1	-
89	671336.79	2271248.11	Метод спутниковых геодезических измерений (определений)	0.1	-
90	671248.32	2271394.89	Метод спутниковых геодезических	0.1	-

Сведения о местоположении границ объекта					
1. Система координат МСК-74					
2. Сведения о характерных точках границ объекта					
Обозначение характерных точек границ	Координаты, м		Метод определения координат характерной точки	Средняя квадратическая погрешность положения характерной точки (Mt), м	Описание обозначения точки на местности (при наличии)
	X	Y			
			измерений (определений)		
91	671144.47	2271566.10	Метод спутниковых геодезических измерений (определений)	0.1	-
92	671044.18	2271732.04	Метод спутниковых геодезических измерений (определений)	0.1	-
93	671091.34	2271896.46	Метод спутниковых геодезических измерений (определений)	0.1	-
94	671135.35	2272053.75	Метод спутниковых геодезических измерений (определений)	0.1	-
95	671185.50	2272230.46	Метод спутниковых геодезических измерений (определений)	0.1	-
96	671083.47	2272420.10	Метод спутниковых геодезических измерений (определений)	0.1	-
97	670985.20	2272598.91	Метод спутниковых геодезических измерений (определений)	0.1	-
98	670892.25	2272773.43	Метод спутниковых геодезических измерений (определений)	0.1	-
99	670800.81	2272944.01	Метод спутниковых геодезических измерений (определений)	0.1	-
100	670697.00	2273143.13	Метод спутниковых геодезических измерений (определений)	0.1	-
101	670621.47	2273276.96	Метод спутниковых геодезических измерений (определений)	0.1	-
102	670544.05	2273422.45	Метод спутниковых геодезических измерений (определений)	0.1	-
103	670459.31	2273585.60	Метод спутниковых геодезических измерений (определений)	0.1	-

Сведения о местоположении границ объекта

1. Система координат МСК-74

2. Сведения о характерных точках границ объекта

Обозначение характерных точек границ	Координаты, м		Метод определения координат характерной точки	Средняя квадратическая погрешность положения характерной точки (Mt), м	Описание обозначения точки на местности (при наличии)
	X	Y			
104	670365.50	2273757.66	Метод спутниковых геодезических измерений (определений)	0.1	-
105	670248.72	2273977.19	Метод спутниковых геодезических измерений (определений)	0.1	-
106	670142.58	2273962.87	Метод спутниковых геодезических измерений (определений)	0.1	-
107	669965.01	2273936.78	Метод спутниковых геодезических измерений (определений)	0.1	-
108	669806.92	2273913.67	Метод спутниковых геодезических измерений (определений)	0.1	-
109	669576.86	2273881.09	Метод спутниковых геодезических измерений (определений)	0.1	-
110	669467.79	2273865.88	Метод спутниковых геодезических измерений (определений)	0.1	-
111	669379.36	2274017.64	Метод спутниковых геодезических измерений (определений)	0.1	-
112	669281.55	2274186.37	Метод спутниковых геодезических измерений (определений)	0.1	-
113	669182.62	2274355.03	Метод спутниковых геодезических измерений (определений)	0.1	-
114	669051.71	2274578.44	Метод спутниковых геодезических измерений (определений)	0.1	-
115	669030.45	2274614.72	Метод спутниковых геодезических измерений (определений)	0.1	-
116	668978.48	2274604.50	Метод спутниковых геодезических измерений (определений)	0.1	-
117	669008.57	2274553.16	Метод спутниковых геодезических	0.1	-

Сведения о местоположении границ объекта					
1. Система координат МСК-74					
2. Сведения о характерных точках границ объекта					
Обозначение характерных точек границ	Координаты, м		Метод определения координат характерной точки	Средняя квадратическая погрешность положения характерной точки (Mt), м	Описание обозначения точки на местности (при наличии)
	X	Y			
			измерений (определений)		
118	669139.48	2274329.75	Метод спутниковых геодезических измерений (определений)	0.1	-
119	669238.35	2274161.19	Метод спутниковых геодезических измерений (определений)	0.1	-
120	669336.14	2273992.52	Метод спутниковых геодезических измерений (определений)	0.1	-
121	669441.47	2273811.72	Метод спутниковых геодезических измерений (определений)	0.1	-
122	669583.82	2273831.57	Метод спутниковых геодезических измерений (определений)	0.1	-
123	669814.04	2273864.17	Метод спутниковых геодезических измерений (определений)	0.1	-
124	669972.27	2273887.30	Метод спутниковых геодезических измерений (определений)	0.1	-
125	670149.56	2273913.35	Метод спутниковых геодезических измерений (определений)	0.1	-
126	670220.92	2273922.99	Метод спутниковых геодезических измерений (определений)	0.1	-
127	670321.48	2273733.96	Метод спутниковых геодезических измерений (определений)	0.1	-
128	670415.17	2273562.10	Метод спутниковых геодезических измерений (определений)	0.1	-
129	670499.79	2273399.19	Метод спутниковых геодезических измерений (определений)	0.1	-
130	670577.63	2273252.92	Метод спутниковых геодезических измерений (определений)	0.1	-

Сведения о местоположении границ объекта					
1. Система координат МСК-74					
2. Сведения о характерных точках границ объекта					
Обозначение характерных точек границ	Координаты, м		Метод определения координат характерной точки	Средняя квадратическая погрешность положения характерной точки (M _t), м	Описание обозначения точки на местности (при наличии)
	X	Y			
131	670653.04	2273119.27	Метод спутниковых геодезических измерений (определений)	0.1	-
132	670756.61	2272920.65	Метод спутниковых геодезических измерений (определений)	0.1	-
133	670848.15	2272749.87	Метод спутниковых геодезических измерений (определений)	0.1	-
134	670941.22	2272575.11	Метод спутниковых геодезических измерений (определений)	0.1	-
135	671039.55	2272396.22	Метод спутниковых геодезических измерений (определений)	0.1	-
136	671131.86	2272224.62	Метод спутниковых геодезических измерений (определений)	0.1	-
137	671087.23	2272067.31	Метод спутниковых геодезических измерений (определений)	0.1	-
138	671043.24	2271910.08	Метод спутниковых геодезических измерений (определений)	0.1	-
139	670990.10	2271724.86	Метод спутниковых геодезических измерений (определений)	0.1	-
140	671101.69	2271540.20	Метод спутниковых геодезических измерений (определений)	0.1	-
141	671205.54	2271369.01	Метод спутниковых геодезических измерений (определений)	0.1	-
142	671293.99	2271222.27	Метод спутниковых геодезических измерений (определений)	0.1	-
143	671382.95	2271075.00	Метод спутниковых геодезических измерений (определений)	0.1	-
144	671501.21	2270880.12	Метод спутниковых геодезических	0.1	-

Сведения о местоположении границ объекта					
1. Система координат МСК-74					
2. Сведения о характерных точках границ объекта					
Обозначение характерных точек границ	Координаты, м		Метод определения координат характерной точки	Средняя квадратическая погрешность положения характерной точки (Mt), м	Описание обозначения точки на местности (при наличии)
	X	Y			
			измерений (определений)		
145	671614.18	2270694.78	Метод спутниковых геодезических измерений (определений)	0.1	-
146	671693.63	2270562.41	Метод спутниковых геодезических измерений (определений)	0.1	-
147	671777.12	2270422.88	Метод спутниковых геодезических измерений (определений)	0.1	-
148	671865.18	2270279.18	Метод спутниковых геодезических измерений (определений)	0.1	-
149	671986.71	2270075.82	Метод спутниковых геодезических измерений (определений)	0.1	-
150	672106.25	2269879.79	Метод спутниковых геодезических измерений (определений)	0.1	-
151	672214.34	2269700.88	Метод спутниковых геодезических измерений (определений)	0.1	-
152	672332.49	2269504.03	Метод спутниковых геодезических измерений (определений)	0.1	-
153	672379.46	2269431.14	Метод спутниковых геодезических измерений (определений)	0.1	-
154	672436.13	2269343.96	Метод спутниковых геодезических измерений (определений)	0.1	-
155	672593.54	2269289.59	Метод спутниковых геодезических измерений (определений)	0.1	-
156	672699.65	2269253.37	Метод спутниковых геодезических измерений (определений)	0.1	-
157	672790.23	2269161.77	Метод спутниковых геодезических измерений (определений)	0.1	-

Сведения о местоположении границ объекта

1. Система координат МСК-74

2. Сведения о характерных точках границ объекта

Обозначение характерных точек границ	Координаты, м		Метод определения координат характерной точки	Средняя квадратическая погрешность положения характерной точки (Mt), м	Описание обозначения точки на местности (при наличии)
	X	Y			
158	672930.27	2269019.77	Метод спутниковых геодезических измерений (определений)	0.1	-
159	673046.15	2268905.13	Метод спутниковых геодезических измерений (определений)	0.1	-
160	673195.79	2268756.74	Метод спутниковых геодезических измерений (определений)	0.1	-
161	673342.95	2268605.58	Метод спутниковых геодезических измерений (определений)	0.1	-
162	673490.06	2268458.87	Метод спутниковых геодезических измерений (определений)	0.1	-
163	673640.67	2268305.08	Метод спутниковых геодезических измерений (определений)	0.1	-
164	673804.52	2268141.47	Метод спутниковых геодезических измерений (определений)	0.1	-
165	673950.82	2267996.06	Метод спутниковых геодезических измерений (определений)	0.1	-
166	674077.51	2267866.21	Метод спутниковых геодезических измерений (определений)	0.1	-
167	674216.42	2267728.72	Метод спутниковых геодезических измерений (определений)	0.1	-
168	674326.82	2267621.49	Метод спутниковых геодезических измерений (определений)	0.1	-
169	674467.38	2267480.86	Метод спутниковых геодезических измерений (определений)	0.1	-
170	674616.47	2267331.42	Метод спутниковых геодезических измерений (определений)	0.1	-
171	674774.09	2267173.35	Метод спутниковых геодезических	0.1	-

Сведения о местоположении границ объекта					
1. Система координат МСК-74					
2. Сведения о характерных точках границ объекта					
Обозначение характерных точек границ	Координаты, м		Метод определения координат характерной точки	Средняя квадратическая погрешность положения характерной точки (Mt), м	Описание обозначения точки на местности (при наличии)
	X	Y			
			измерений (определений)		
172	674962.56	2266984.33	Метод спутниковых геодезических измерений (определений)	0.1	-
173	675105.21	2266840.84	Метод спутниковых геодезических измерений (определений)	0.1	-
174	675262.62	2266682.49	Метод спутниковых геодезических измерений (определений)	0.1	-
175	675414.15	2266529.64	Метод спутниковых геодезических измерений (определений)	0.1	-
176	675566.92	2266376.65	Метод спутниковых геодезических измерений (определений)	0.1	-
177	675707.42	2266235.20	Метод спутниковых геодезических измерений (определений)	0.1	-
178	675793.21	2266149.93	Метод спутниковых геодезических измерений (определений)	0.1	-
179	675837.70	2266054.80	Метод спутниковых геодезических измерений (определений)	0.1	-
180	675934.55	2265840.17	Метод спутниковых геодезических измерений (определений)	0.1	-
181	676032.27	2265626.34	Метод спутниковых геодезических измерений (определений)	0.1	-
182	676124.89	2265428.00	Метод спутниковых геодезических измерений (определений)	0.1	-
183	676308.86	2265276.72	Метод спутниковых геодезических измерений (определений)	0.1	-
184	676452.60	2265161.69	Метод спутниковых геодезических измерений (определений)	0.1	-

Сведения о местоположении границ объекта

1. Система координат МСК-74

2. Сведения о характерных точках границ объекта

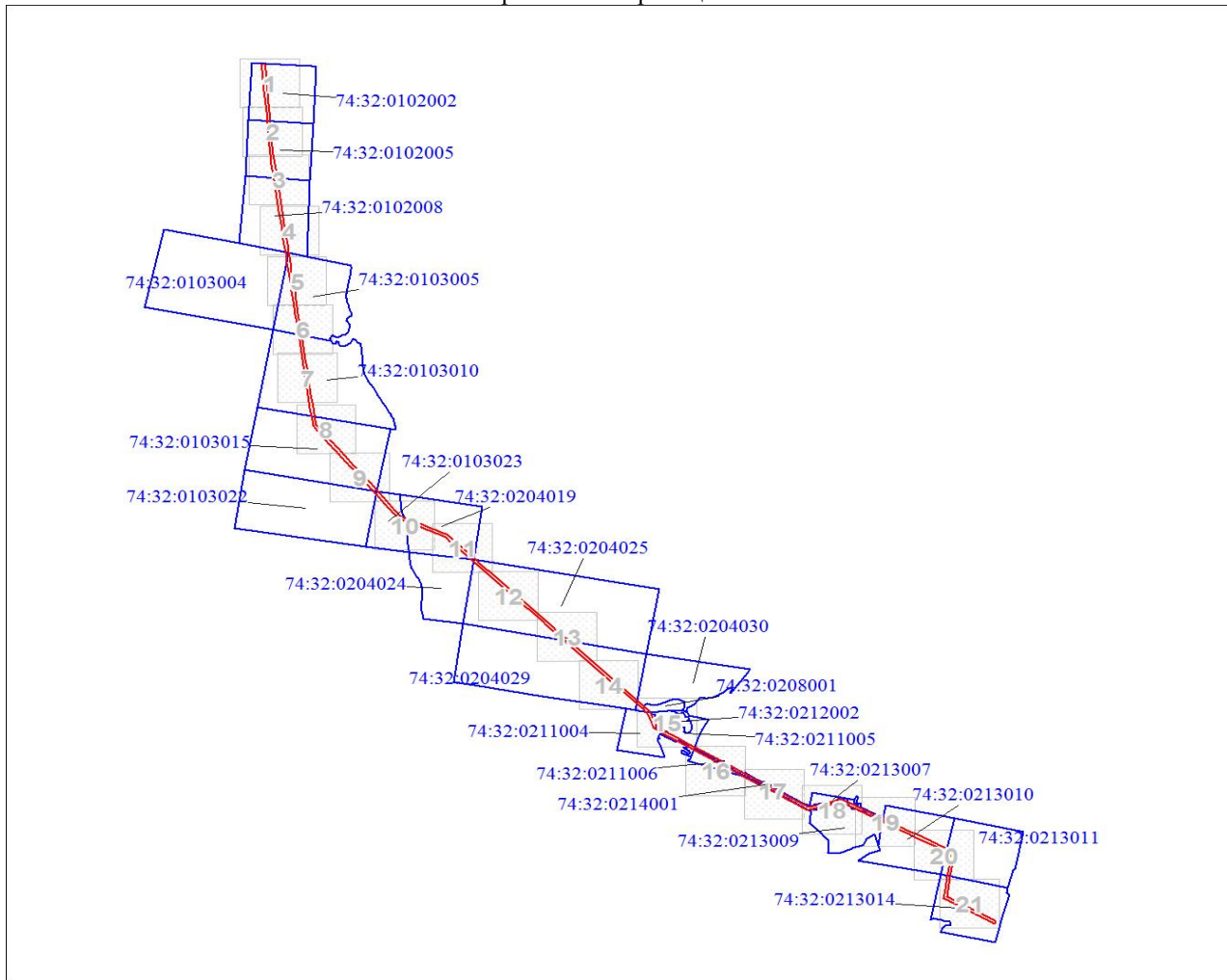
Обозначение характерных точек границ	Координаты, м		Метод определения координат характерной точки	Средняя квадратическая погрешность положения характерной точки (M _t), м	Описание обозначения точки на местности (при наличии)
	X	Y			
185	676545.64	2265087.00	Метод спутниковых геодезических измерений (определений)	0.1	-
186	676721.35	2264945.39	Метод спутниковых геодезических измерений (определений)	0.1	-
187	676838.85	2264852.59	Метод спутниковых геодезических измерений (определений)	0.1	-
188	676929.45	2264780.57	Метод спутниковых геодезических измерений (определений)	0.1	-
189	677024.10	2264699.75	Метод спутниковых геодезических измерений (определений)	0.1	-
190	677200.47	2264557.82	Метод спутниковых геодезических измерений (определений)	0.1	-
191	677328.15	2264454.86	Метод спутниковых геодезических измерений (определений)	0.1	-
192	677441.54	2264361.08	Метод спутниковых геодезических измерений (определений)	0.1	-
193	677621.19	2264215.69	Метод спутниковых геодезических измерений (определений)	0.1	-
194	677755.67	2264107.67	Метод спутниковых геодезических измерений (определений)	0.1	-
195	677859.06	2264095.86	Метод спутниковых геодезических измерений (определений)	0.1	-
196	678072.00	2264062.42	Метод спутниковых геодезических измерений (определений)	0.1	-
197	678301.79	2264026.67	Метод спутниковых геодезических измерений (определений)	0.1	-
198	678527.32	2263997.13	Метод спутниковых геодезических	0.1	-

Сведения о местоположении границ объекта					
1. Система координат МСК-74					
2. Сведения о характерных точках границ объекта					
Обозначение характерных точек границ	Координаты, м		Метод определения координат характерной точки	Средняя квадратическая погрешность положения характерной точки (Mt), м	Описание обозначения точки на местности (при наличии)
	X	Y			
			измерений (определений)		
199	678703.90	2263973.40	Метод спутниковых геодезических измерений (определений)	0.1	-
200	678932.03	2263941.84	Метод спутниковых геодезических измерений (определений)	0.1	-
201	679157.00	2263911.98	Метод спутниковых геодезических измерений (определений)	0.1	-
202	679369.41	2263882.27	Метод спутниковых геодезических измерений (определений)	0.1	-
203	679560.85	2263855.02	Метод спутниковых геодезических измерений (определений)	0.1	-
204	679724.45	2263831.57	Метод спутниковых геодезических измерений (определений)	0.1	-
205	679963.64	2263800.10	Метод спутниковых геодезических измерений (определений)	0.1	-
206	680128.88	2263777.39	Метод спутниковых геодезических измерений (определений)	0.1	-
207	680292.82	2263755.34	Метод спутниковых геодезических измерений (определений)	0.1	-
208	680468.72	2263731.92	Метод спутниковых геодезических измерений (определений)	0.1	-
209	680632.05	2263709.52	Метод спутниковых геодезических измерений (определений)	0.1	-
210	680813.55	2263684.07	Метод спутниковых геодезических измерений (определений)	0.1	-
211	680950.17	2263665.03	Метод спутниковых геодезических измерений (определений)	0.1	-

Сведения о местоположении границ объекта					
1. Система координат МСК-74					
2. Сведения о характерных точках границ объекта					
Обозначение характерных точек границ	Координаты, м		Метод определения координат характерной точки	Средняя квадратическая погрешность положения характерной точки (Mt), м	Описание обозначения точки на местности (при наличии)
	X	Y			
212	681122.51	2263640.99	Метод спутниковых геодезических измерений (определений)	0.1	-
213	681311.16	2263616.17	Метод спутниковых геодезических измерений (определений)	0.1	-
214	681538.05	2263584.39	Метод спутниковых геодезических измерений (определений)	0.1	-
215	681764.23	2263553.17	Метод спутниковых геодезических измерений (определений)	0.1	-
216	681987.47	2263523.64	Метод спутниковых геодезических измерений (определений)	0.1	-
217	682184.91	2263494.43	Метод спутниковых геодезических измерений (определений)	0.1	-
218	682362.89	2263471.01	Метод спутниковых геодезических измерений (определений)	0.1	-
219	682543.22	2263446.38	Метод спутниковых геодезических измерений (определений)	0.1	-
220	682686.87	2263434.29	Метод спутниковых геодезических измерений (определений)	0.1	-
221	682868.68	2263419.25	Метод спутниковых геодезических измерений (определений)	0.1	-
222	683055.52	2263403.87	Метод спутниковых геодезических измерений (определений)	0.1	-
223	683290.60	2263388.47	Метод спутниковых геодезических измерений (определений)	0.1	-
224	683424.77	2263376.16	Метод спутниковых геодезических измерений (определений)	0.1	-
225	683660.08	2263358.47	Метод спутниковых геодезических	0.1	-




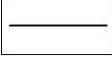
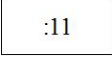

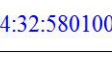

План границ объекта

Обзорная схема границ ЗОУИТ



Масштаб 1:111033

Используемые условные знаки и обозначения:

-  Характерная точка границы объекта
-  Надписи номеров характерных точек границы объекта
-  граница публичного сервитута
-  граница земельного участка, установленная в соответствии с требованиями федерального законодательства, включенная в ЕГРН
-  кадастровый номер земельного участка, сведения о котором имеются в ЕГРН
-  граница кадастрового квартала
-  номер кадастрового квартала
-  местоположение (ориентир)

Подпись  Морева М. О.

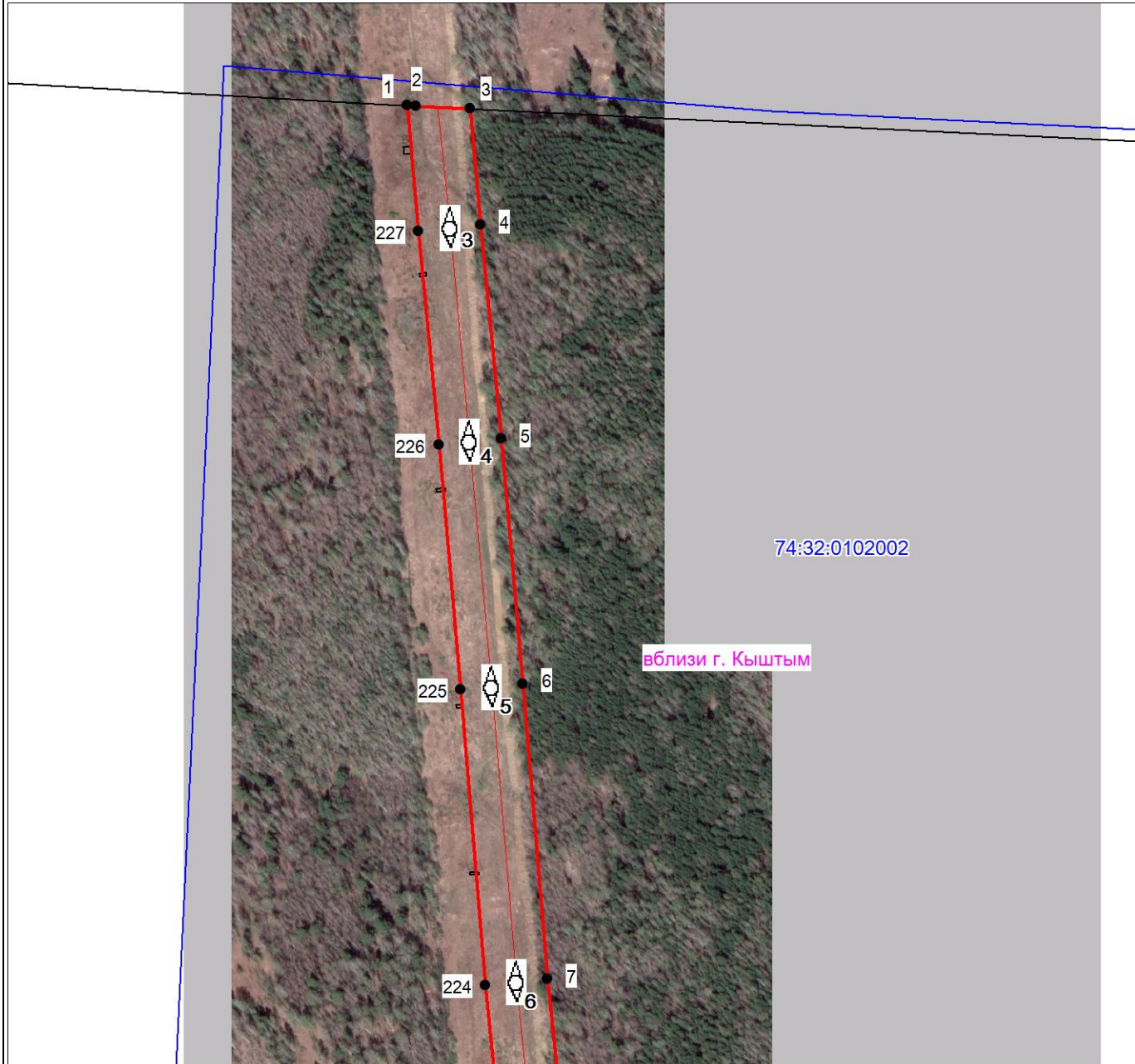
Дата 15 сентября 2021 г.

Место для оттиска печати (при наличии) лица, составившего описание местоположения границ объекта



План границ объекта

Выносной лист № 1



Масштаб 1:5000

Используемые условные знаки и обозначения:

Условные обозначения представлены на листе 19

Подпись



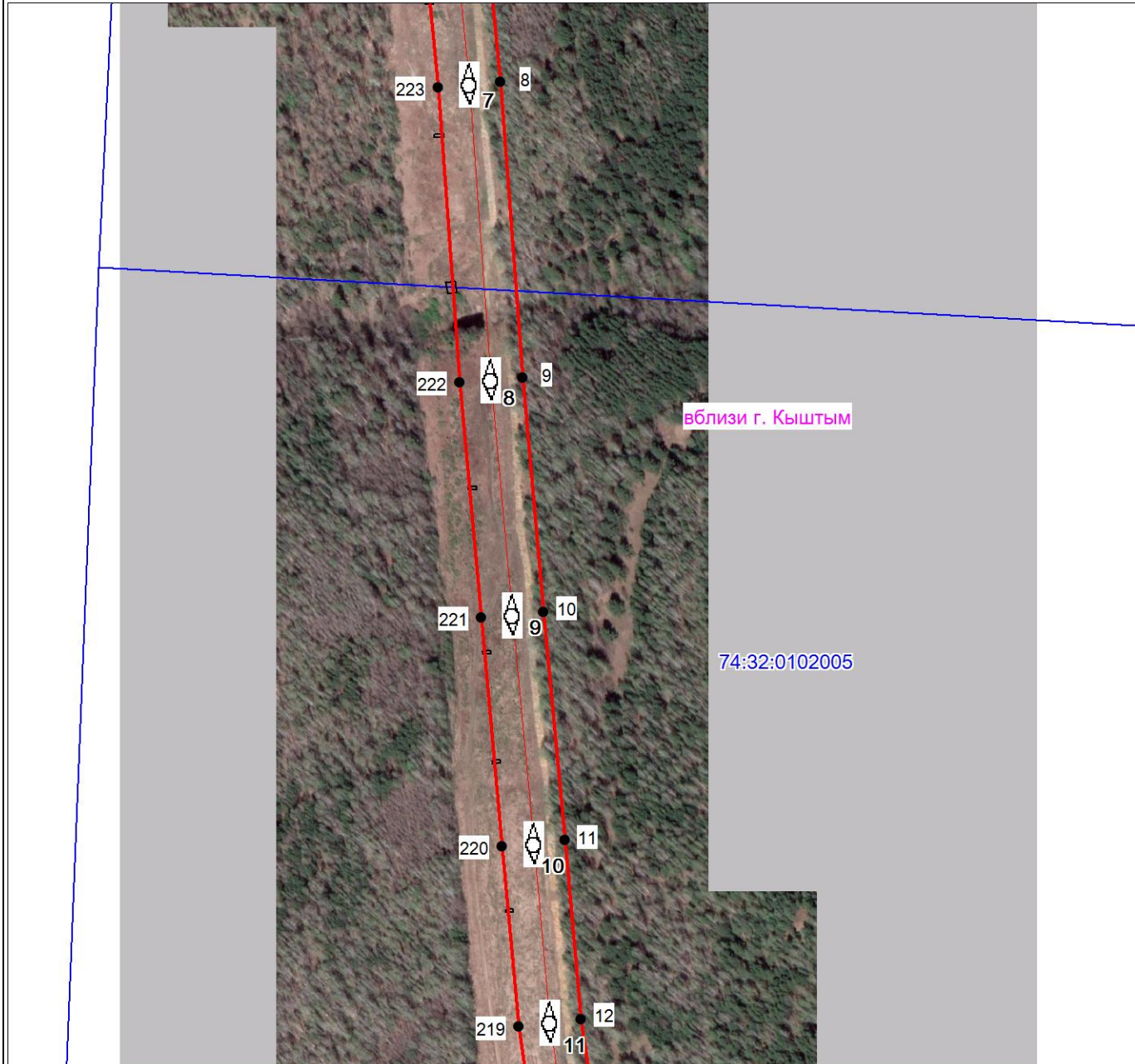
Морева М. О.

Дата 15 сентября 2021 г.

Место для отпечатка печати (при наличии) лица, составившего описание местоположения границ объекта

План границ объекта

Выносной лист № 2



Масштаб 1:5000

Используемые условные знаки и обозначения:

Условные обозначения представлены на листе 19

Подпись



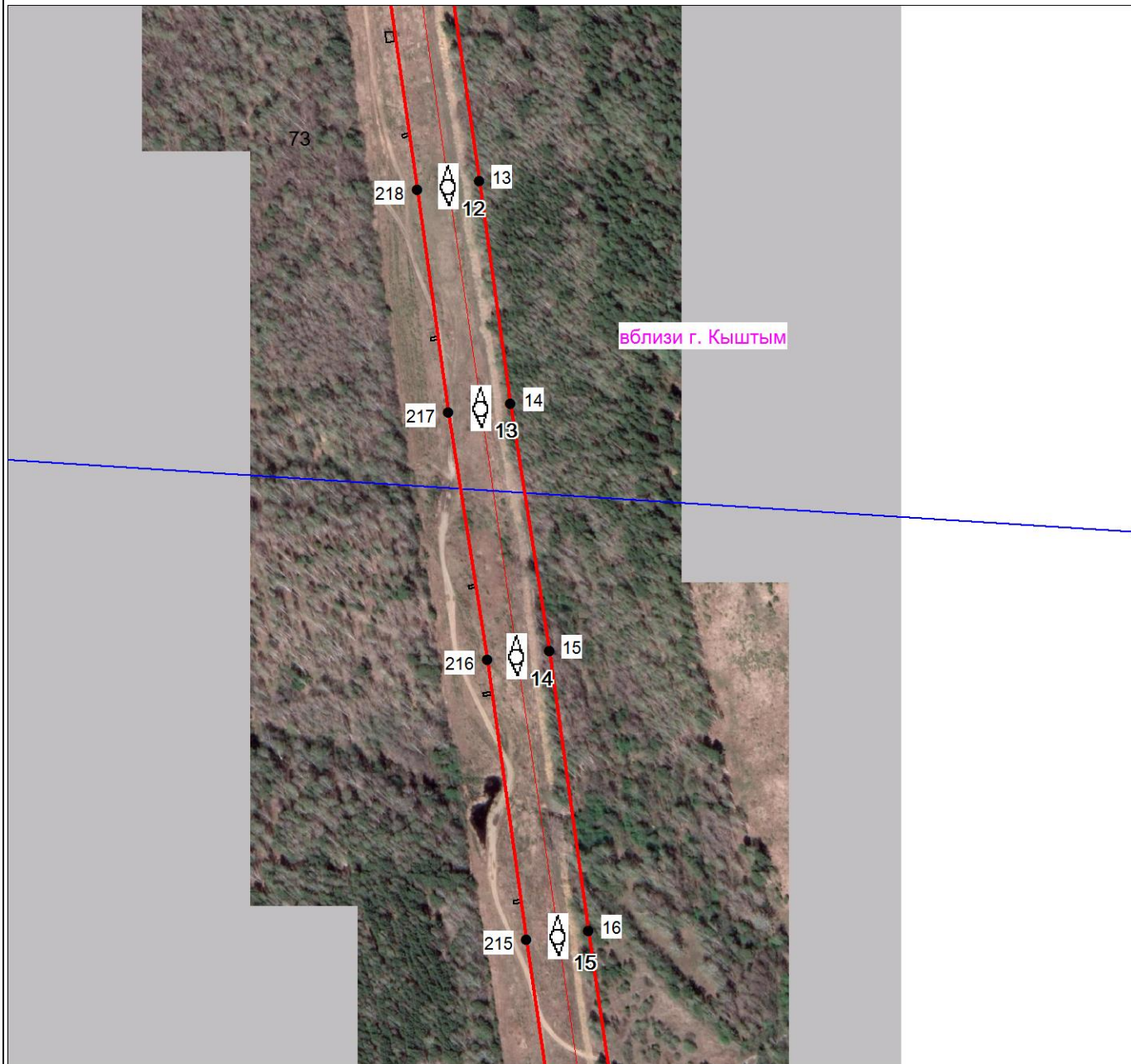
Морева М. О.

Дата 15 сентября 2021 г.

Место для оттиска печати (при наличии) лица, составившего описание местоположения границ объекта

План границ объекта

Выносной лист № 3



Масштаб 1:5000

Используемые условные знаки и обозначения:

Условные обозначения представлены на листе 19

Подпись



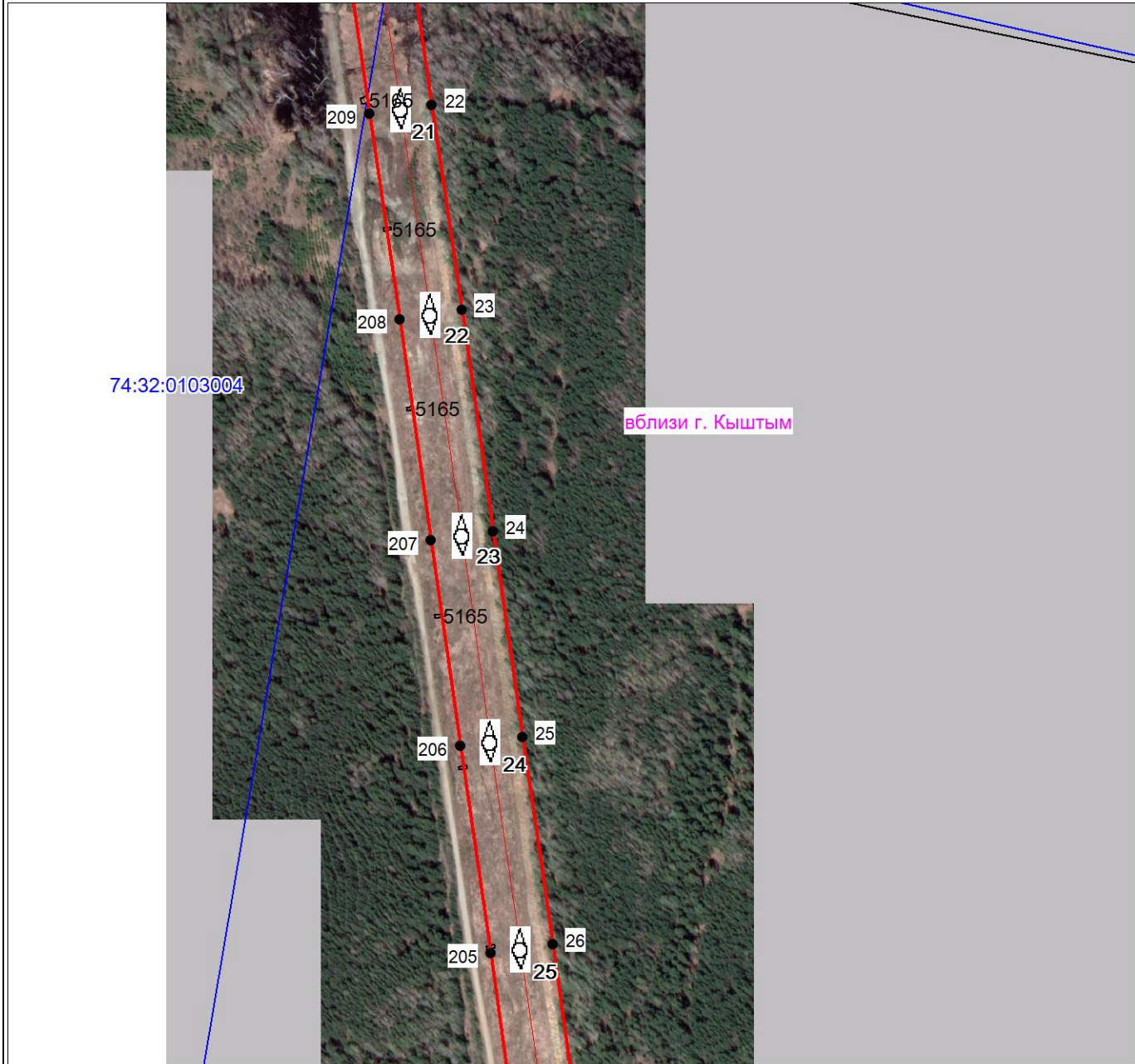
Морева М. О.

Дата 15 сентября 2021 г.

Место для отпечатки печати (при наличии) лица, составившего описание местоположения границ объекта

План границ объекта

Выносной лист № 5



Масштаб 1:5000

Используемые условные знаки и обозначения:

Условные обозначения представлены на листе 19

Подпись



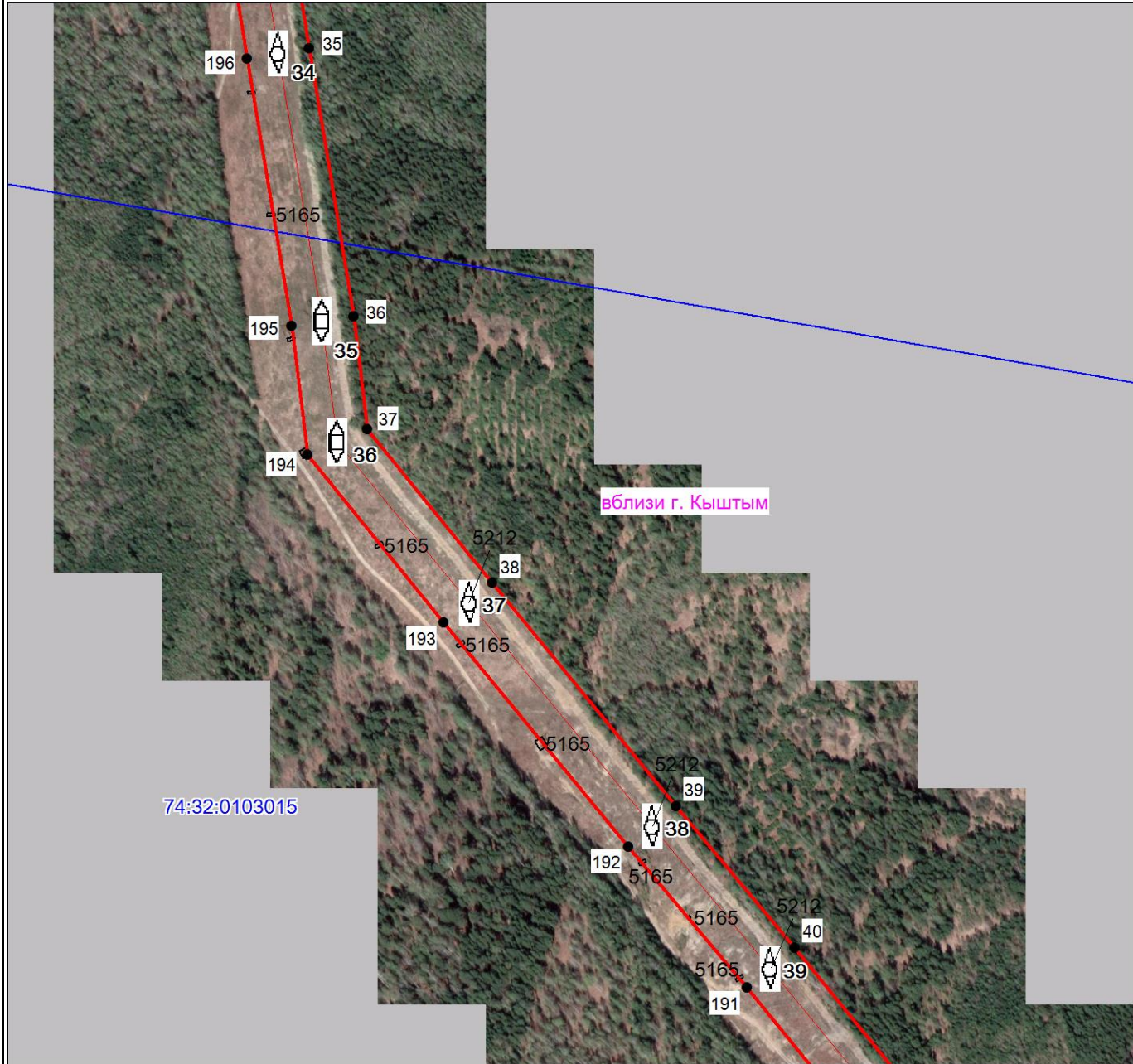
Морева М. О.

Дата 15 сентября 2021 г.

Место для отпечатка печати (при наличии) лица, составившего описание местоположения границ объекта

План границ объекта

Выносной лист № 8



Масштаб 1:5000

Используемые условные знаки и обозначения:

Условные обозначения представлены на листе 19

Подпись



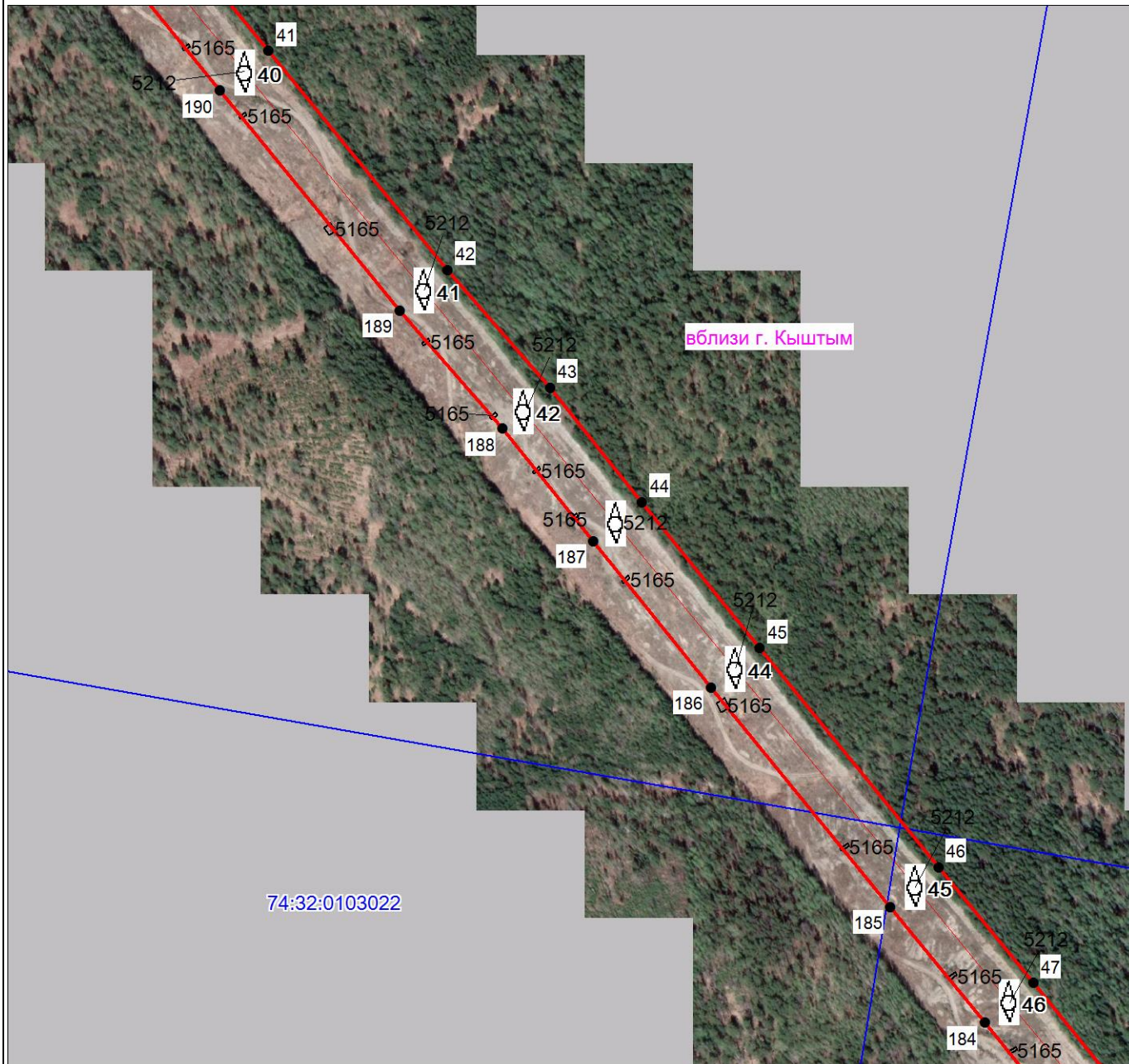
Морева М. О.

Дата 15 сентября 2021 г.

Место для отпечатка печати (при наличии) лица, составившего описание местоположения границ объекта

План границ объекта

Выносной лист № 9



Масштаб 1:5000

Используемые условные знаки и обозначения:

Условные обозначения представлены на листе 19

Подпись



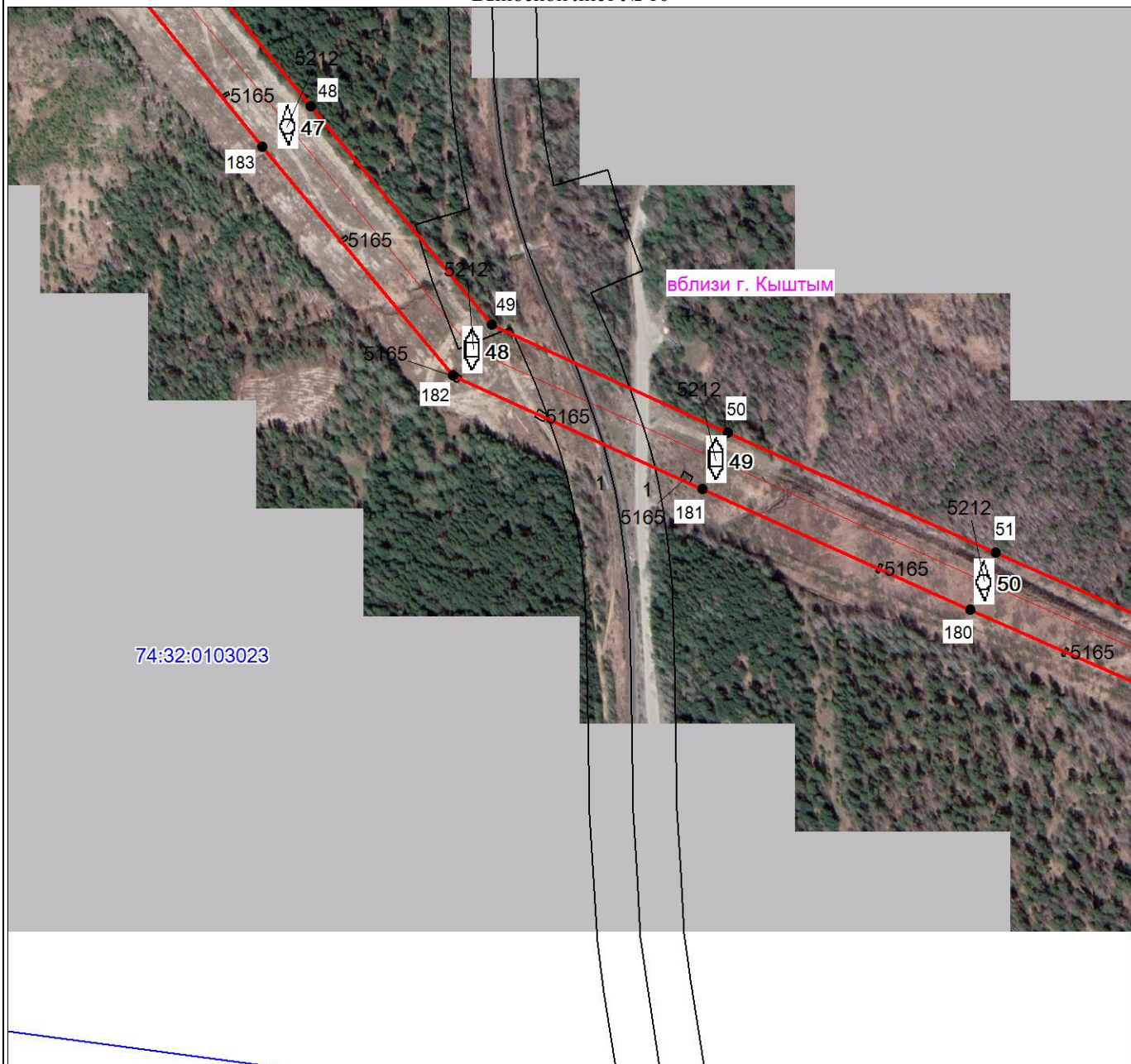
Морева М. О.

Дата 15 сентября 2021 г.

Место для оттиска печати (при наличии) лица, составившего описание местоположения границ объекта

План границ объекта

Выносной лист № 10



Масштаб 1:5000

Используемые условные знаки и обозначения:

Условные обозначения представлены на листе 19

Подпись



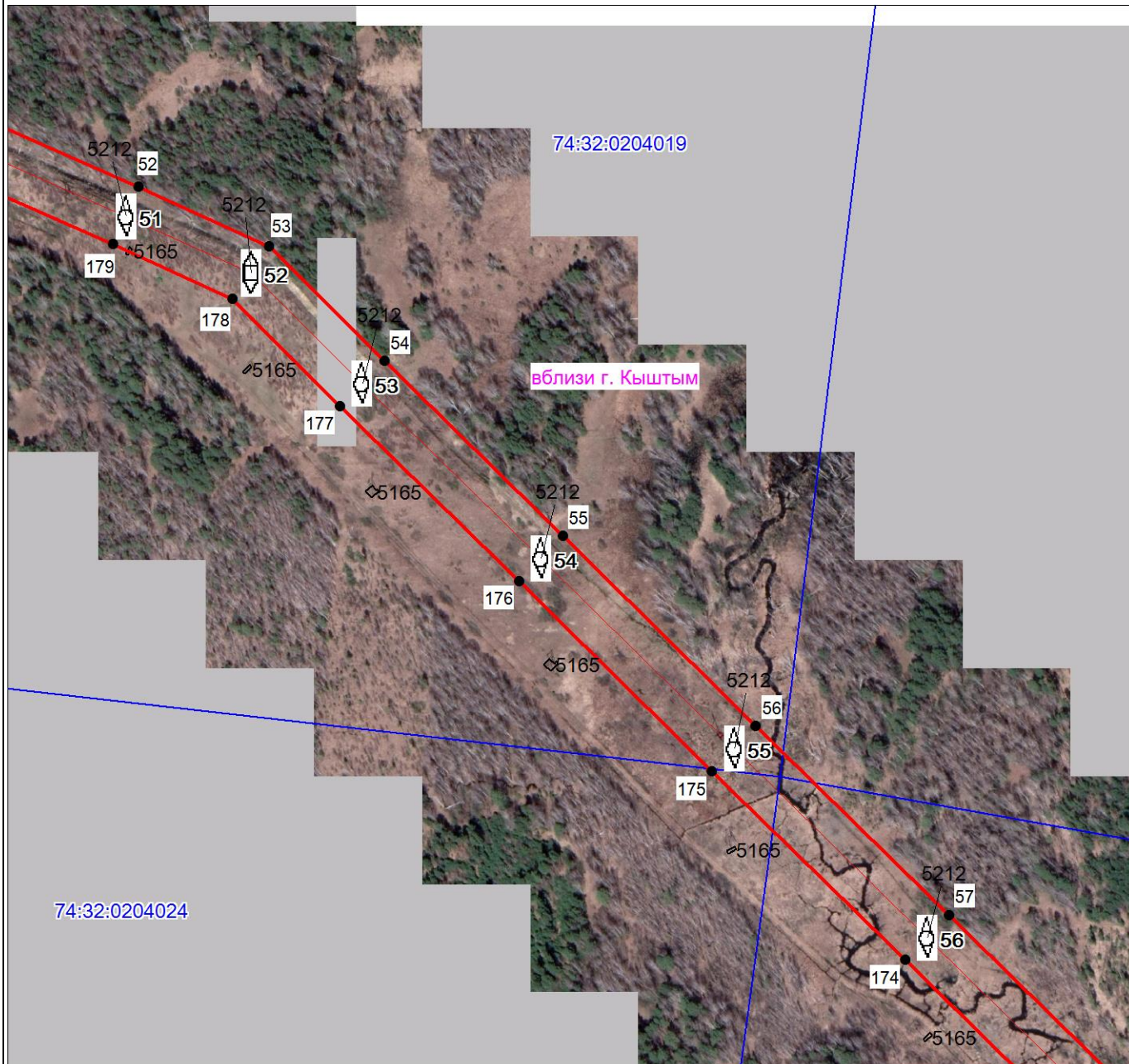
Морева М. О.

Дата 15 сентября 2021 г.

Место для отпечатка печати (при наличии) лица, составившего описание местоположения границ объекта

План границ объекта

Выносной лист № 11



Масштаб 1:5000

Используемые условные знаки и обозначения:

Условные обозначения представлены на листе 19

Подпись



Морева М. О.

Дата 15 сентября 2021 г.

Место для отпечатка печати (при наличии) лица, составившего описание местоположения границ объекта

План границ объекта

Выносной лист № 12



Масштаб 1:5000

Используемые условные знаки и обозначения:

Условные обозначения представлены на листе 19

Подпись



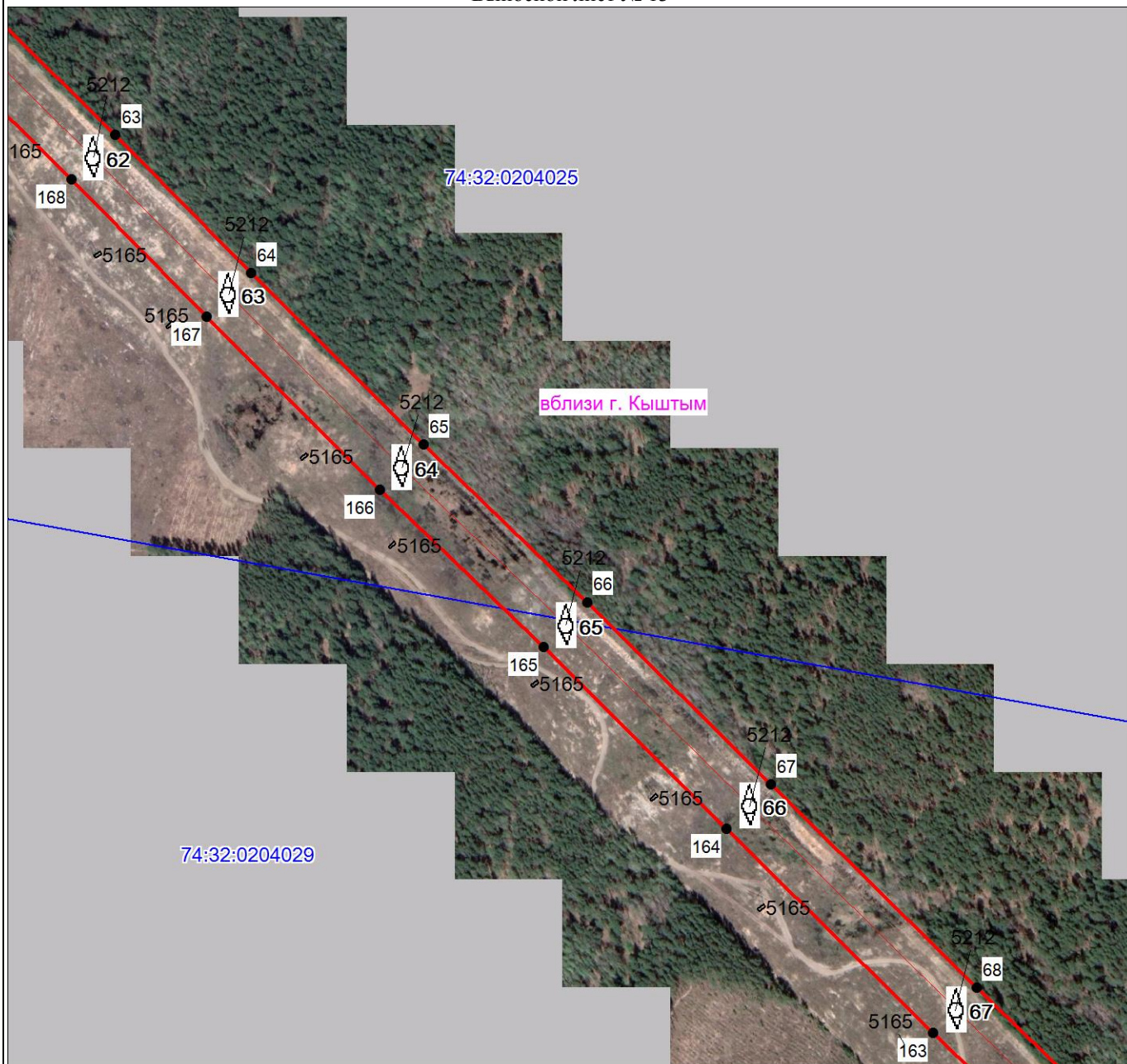
Морева М. О.

Дата 15 сентября 2021 г.

Место для отпечатка печати (при наличии) лица, составившего описание местоположения границ объекта

План границ объекта

Выносной лист № 13



Масштаб 1:5000

Используемые условные знаки и обозначения:

Условные обозначения представлены на листе 19

Подпись



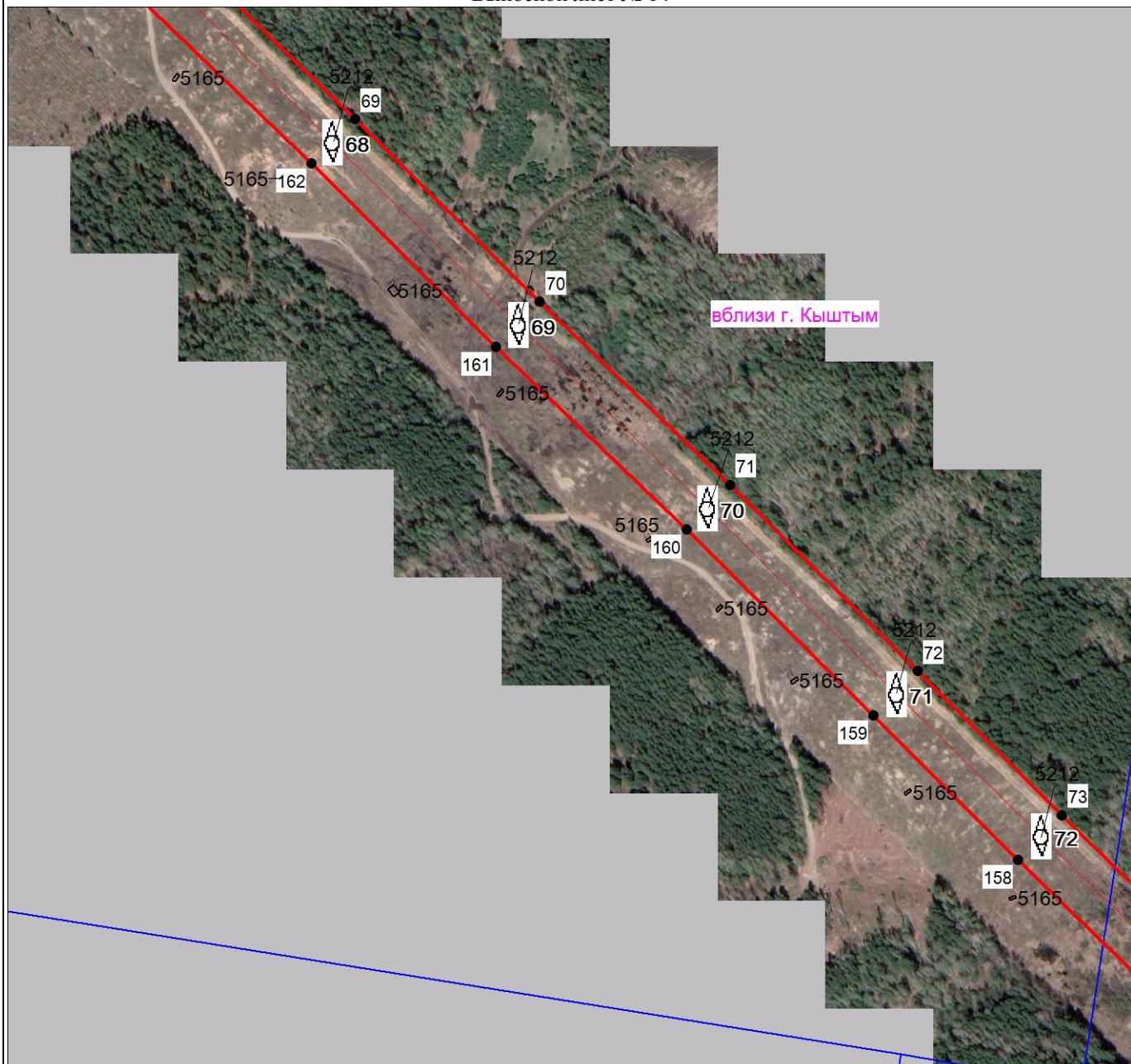
Морева М. О.

Дата 15 сентября 2021 г.

Место для оттиска печати (при наличии) лица, составившего описание местоположения границ объекта

План границ объекта

Выносной лист № 14



Масштаб 1:5000

Используемые условные знаки и обозначения:

Условные обозначения представлены на листе 19

Подпись



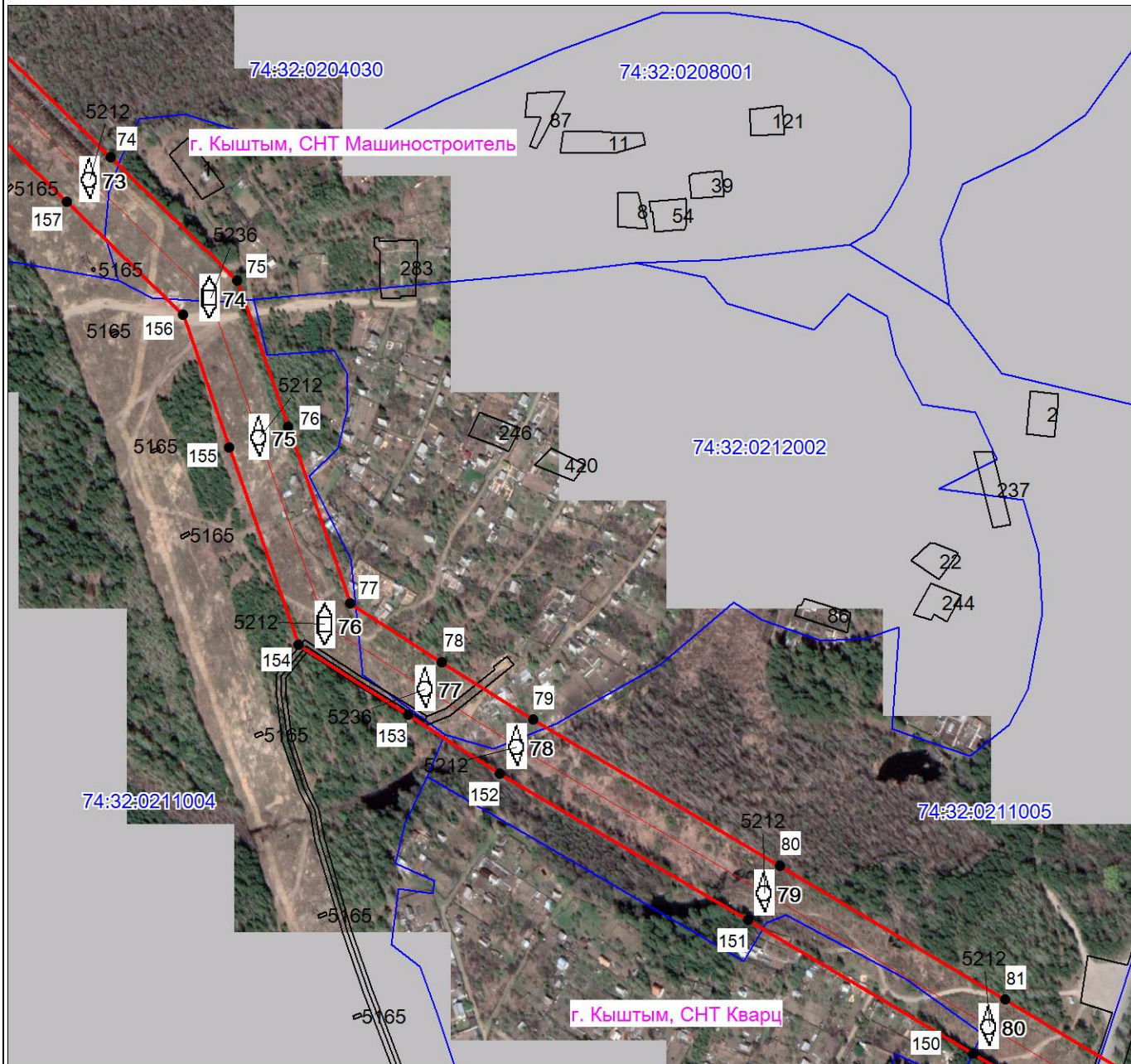
Морева М. О.

Дата 15 сентября 2021 г.

Место для отпечатка печати (при наличии) лица, составившего описание местоположения границ объекта

План границ объекта

Выносной лист № 15



Масштаб 1:5000

Используемые условные знаки и обозначения:

Условные обозначения представлены на листе 19

Подпись



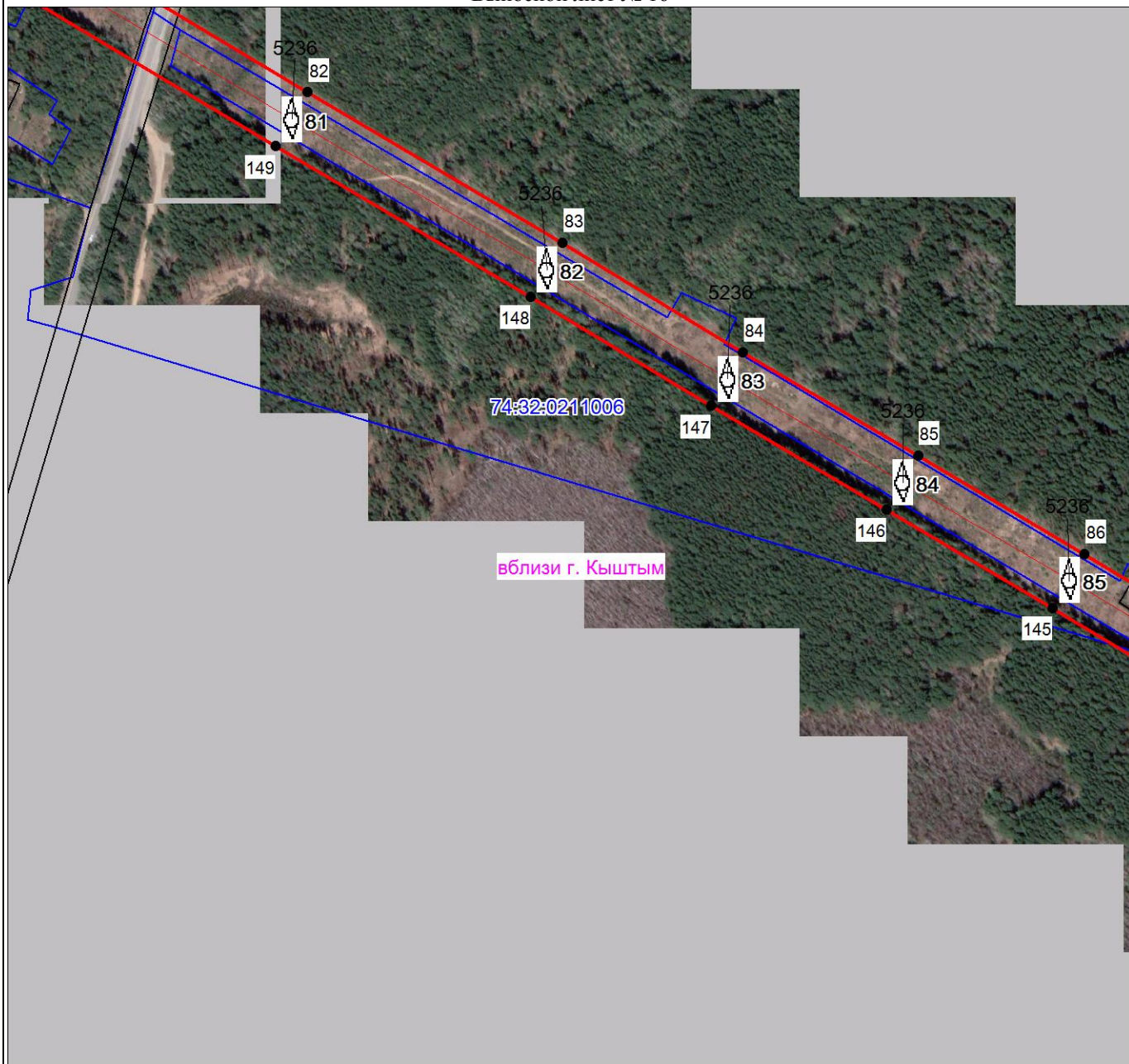
Морева М. О.

Дата 15 сентября 2021 г.

Место для отпечатка печати (при наличии) лица, составившего описание местоположения границ объекта

План границ объекта

Выносной лист № 16



Масштаб 1:5000

Используемые условные знаки и обозначения:

Условные обозначения представлены на листе 19

Подпись



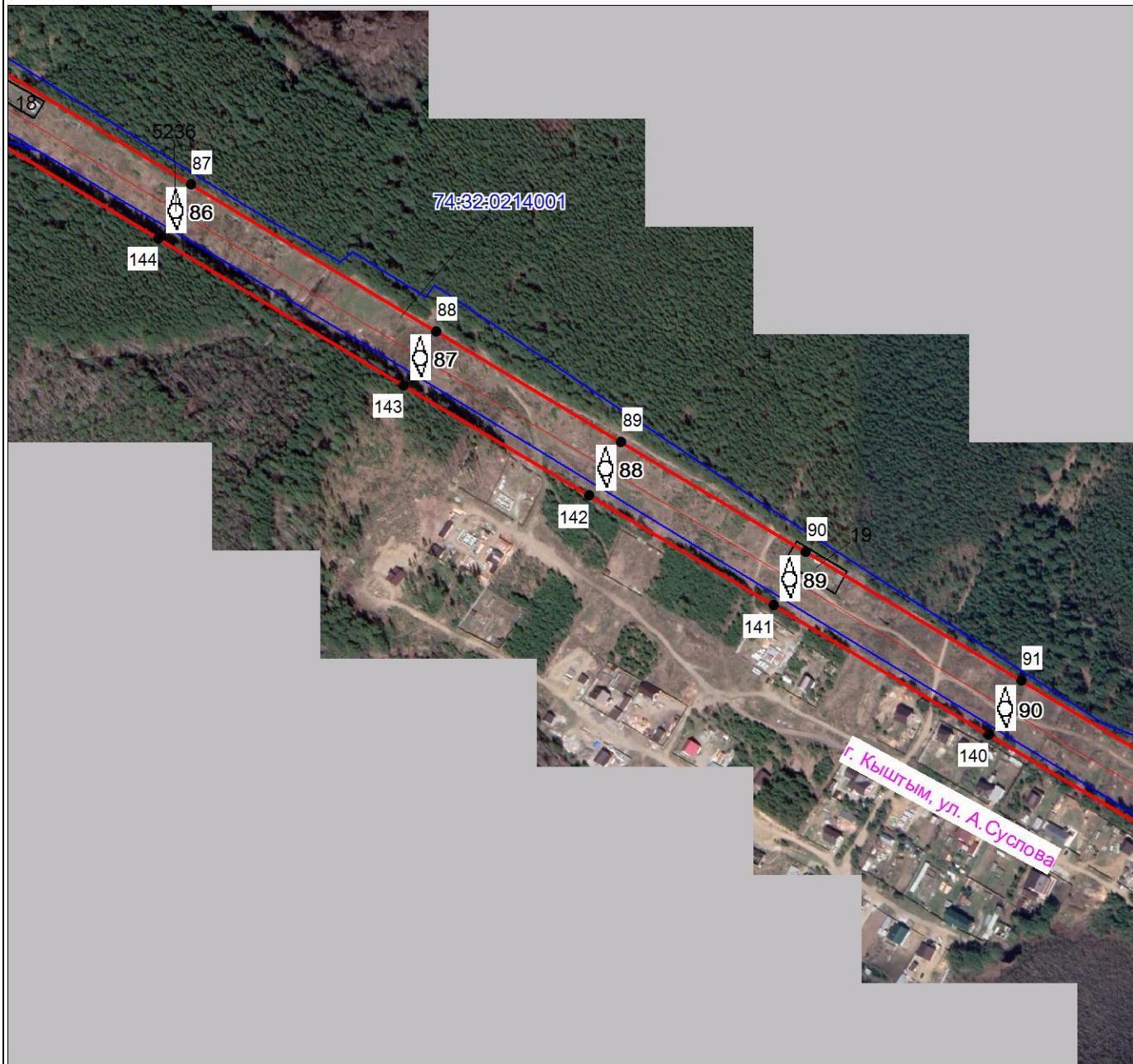
Морева М. О.

Дата 15 сентября 2021 г.

Место для отпечатка печати (при наличии) лица, составившего описание местоположения границ объекта

План границ объекта

Выносной лист № 17



Масштаб 1:5000

Используемые условные знаки и обозначения:

Условные обозначения представлены на листе 19

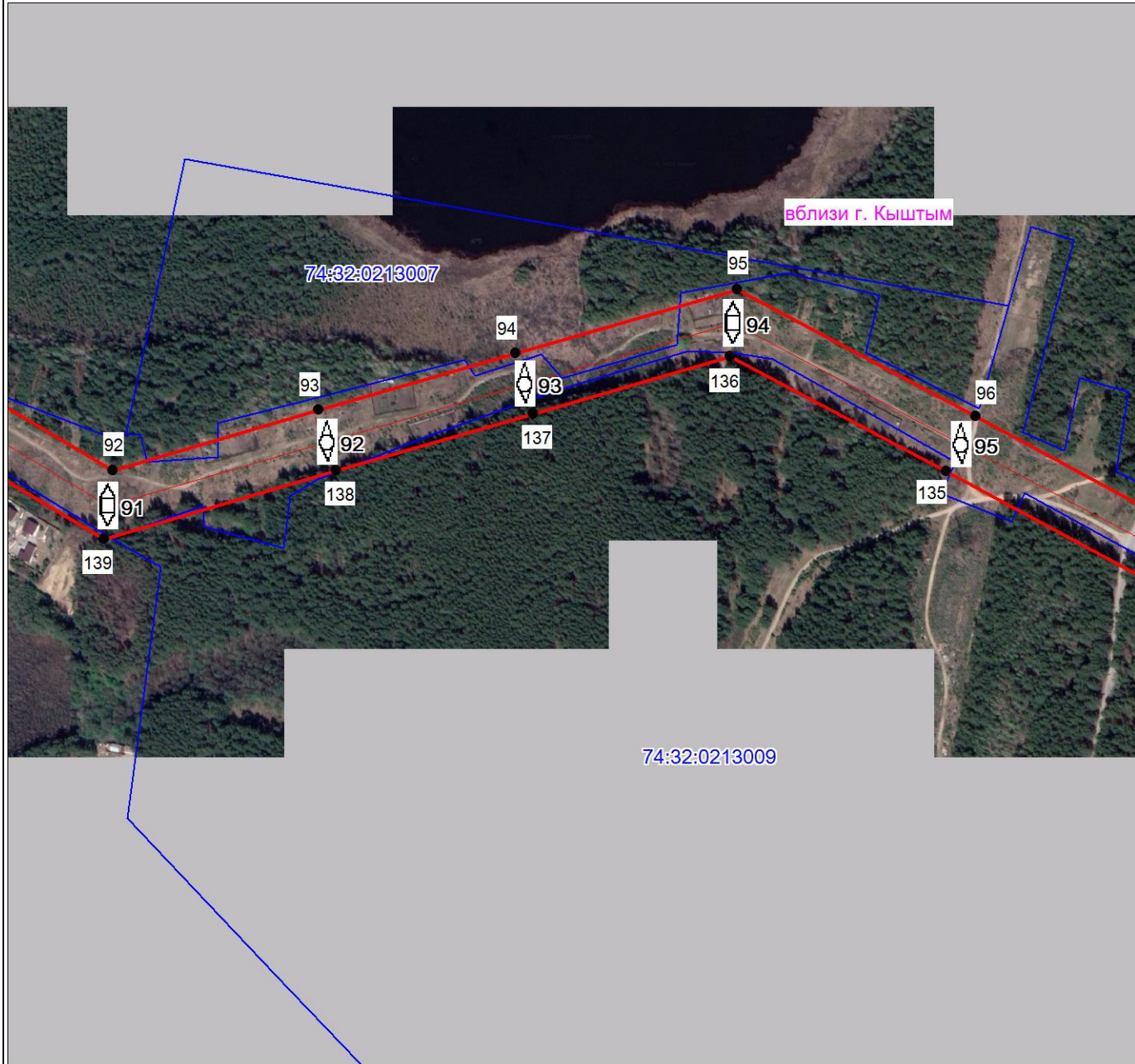
Подпись



Морева М. О.

Дата 15 сентября 2021 г.

Место для оттиска печати (при наличии) лица, составившего описание местоположения границ объекта



Масштаб 1:5000

Используемые условные знаки и обозначения:

Условные обозначения представлены на листе 19

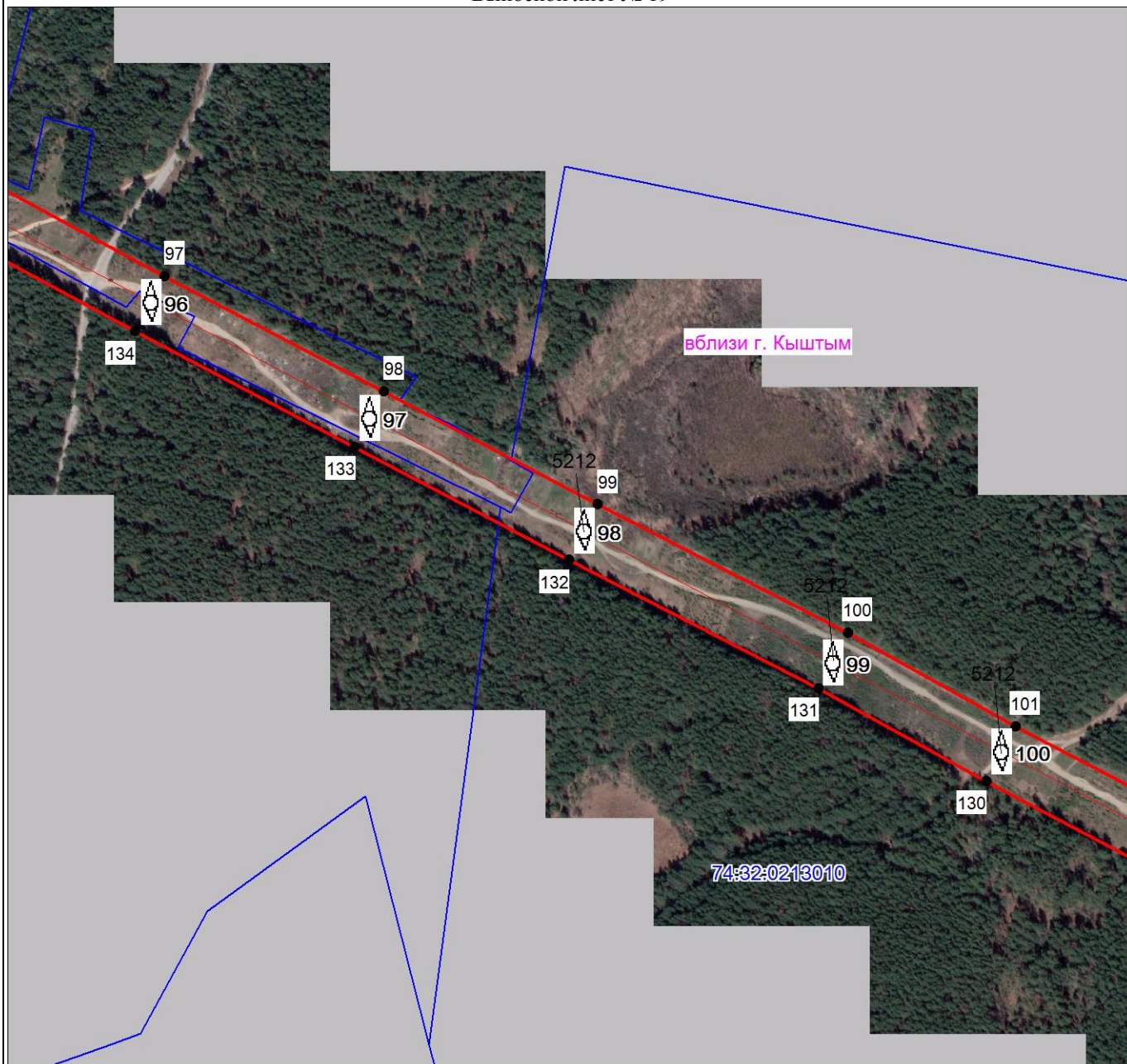
Подпись



Морева М. О.

Дата 15 сентября 2021 г.

Место для отпечатка печати (при наличии) лица, составившего описание местоположения границ объекта



Масштаб 1:5000

Используемые условные знаки и обозначения:

Условные обозначения представлены на листе 19

Подпись



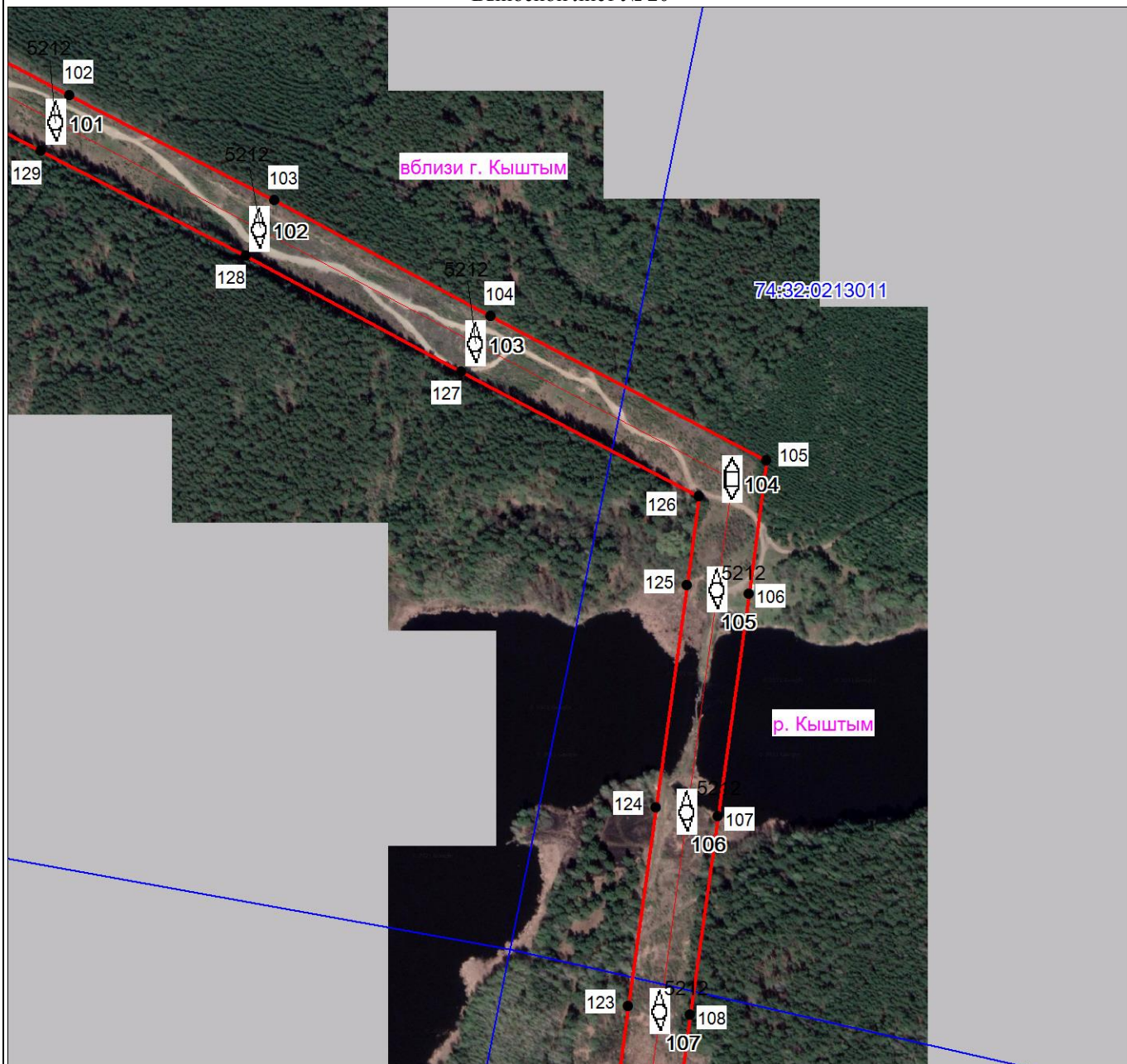
Морева М. О.

Дата 15 сентября 2021 г.

Место для оттиска печати (при наличии) лица, составившего описание местоположения границ объекта

План границ объекта

Выносной лист № 20



Масштаб 1:5000

Используемые условные знаки и обозначения:

Условные обозначения представлены на листе 19

Подпись



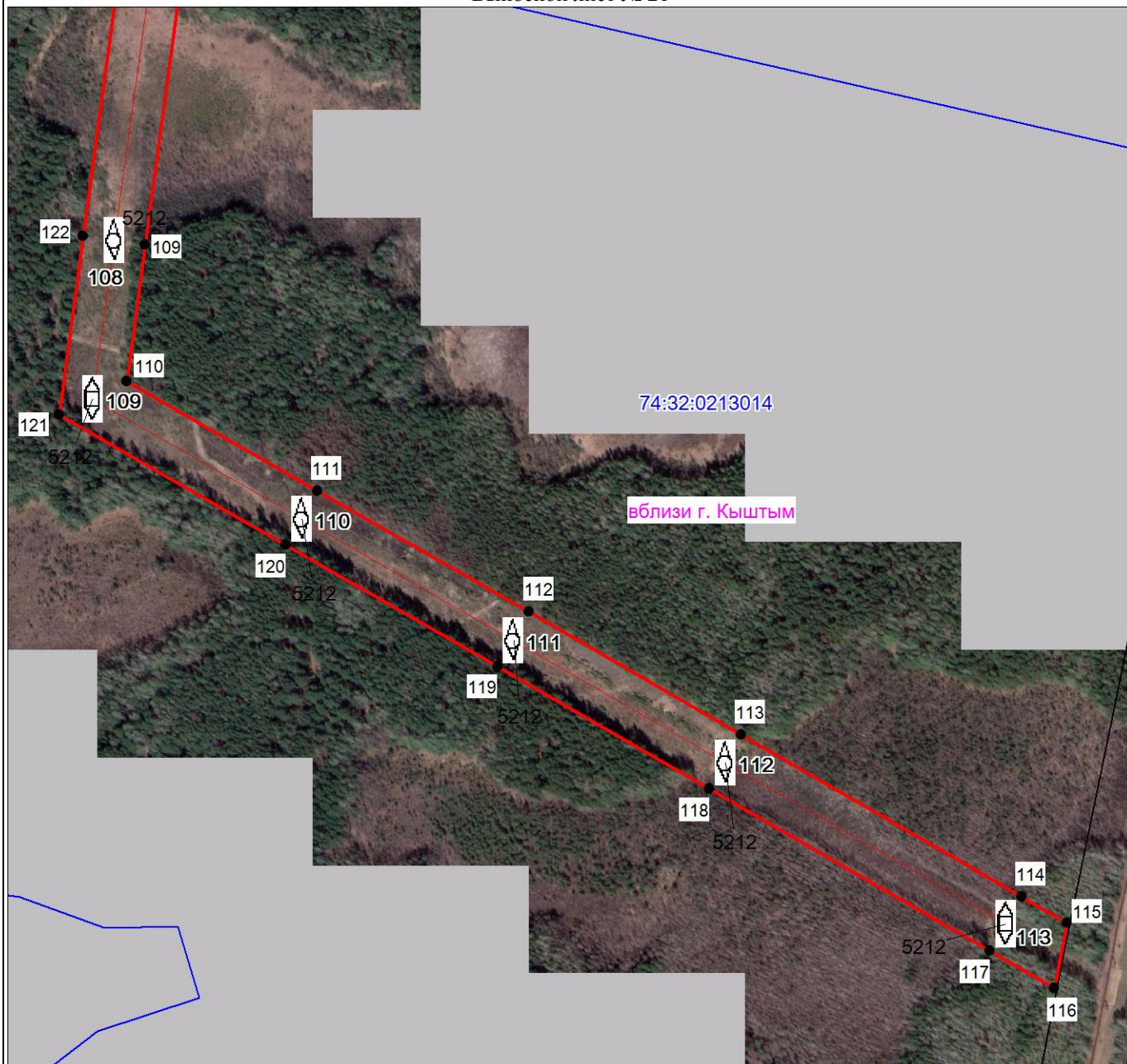
Морева М. О.

Дата 15 сентября 2021 г.

Место для отпечатка печати (при наличии) лица, составившего описание местоположения границ объекта

План границ объекта

Выносной лист № 21



Масштаб 1:5000

Используемые условные знаки и обозначения:

Условные обозначения представлены на листе 19

Подпись



Морева М. О.

Дата 15 сентября 2021 г.

Место для отпечатка печати (при наличии) лица, составившего описание местоположения границ объекта