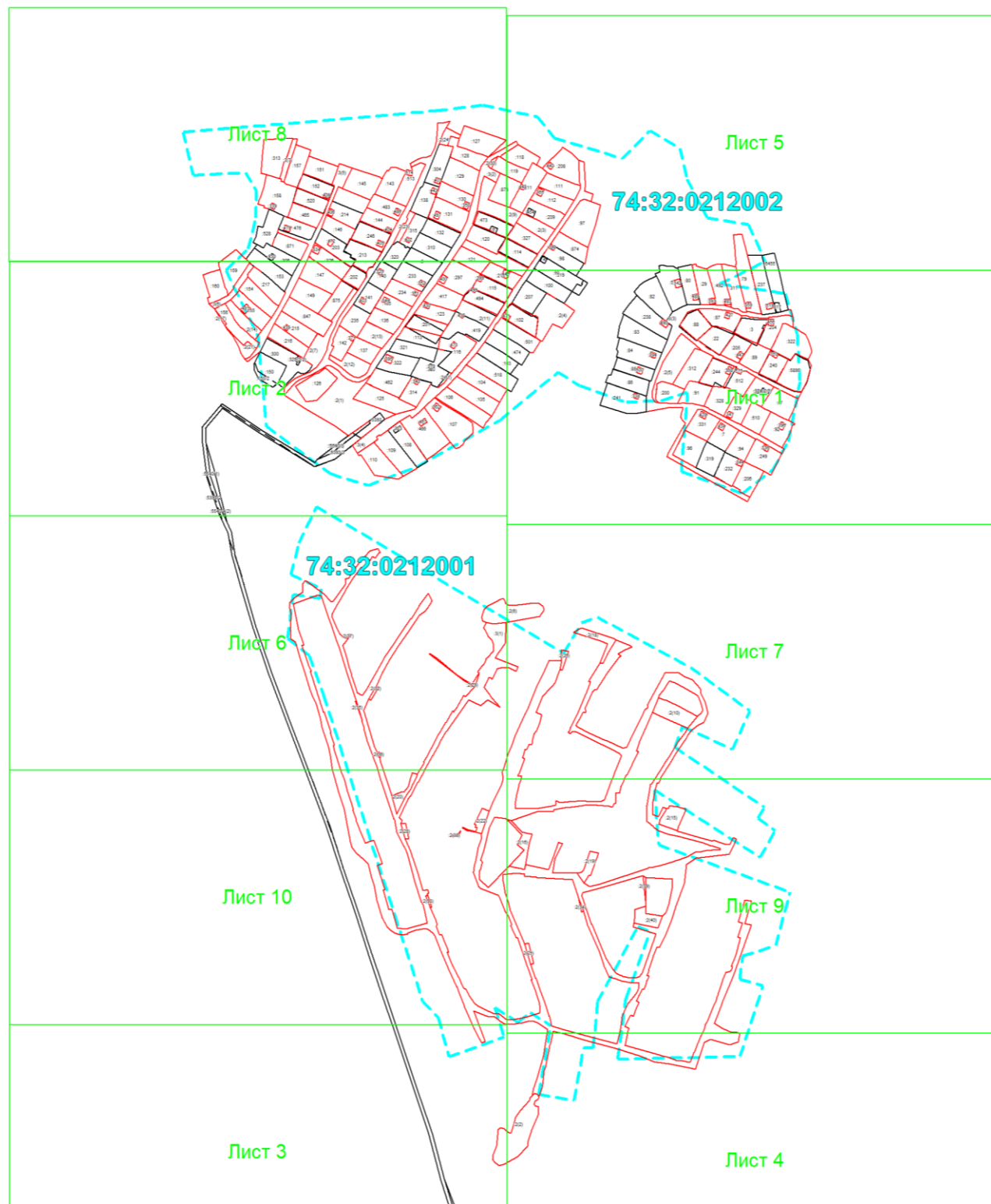


# Схема границ земельных участков

## Основной лист



Масштаб 1:600

### Условные обозначения:



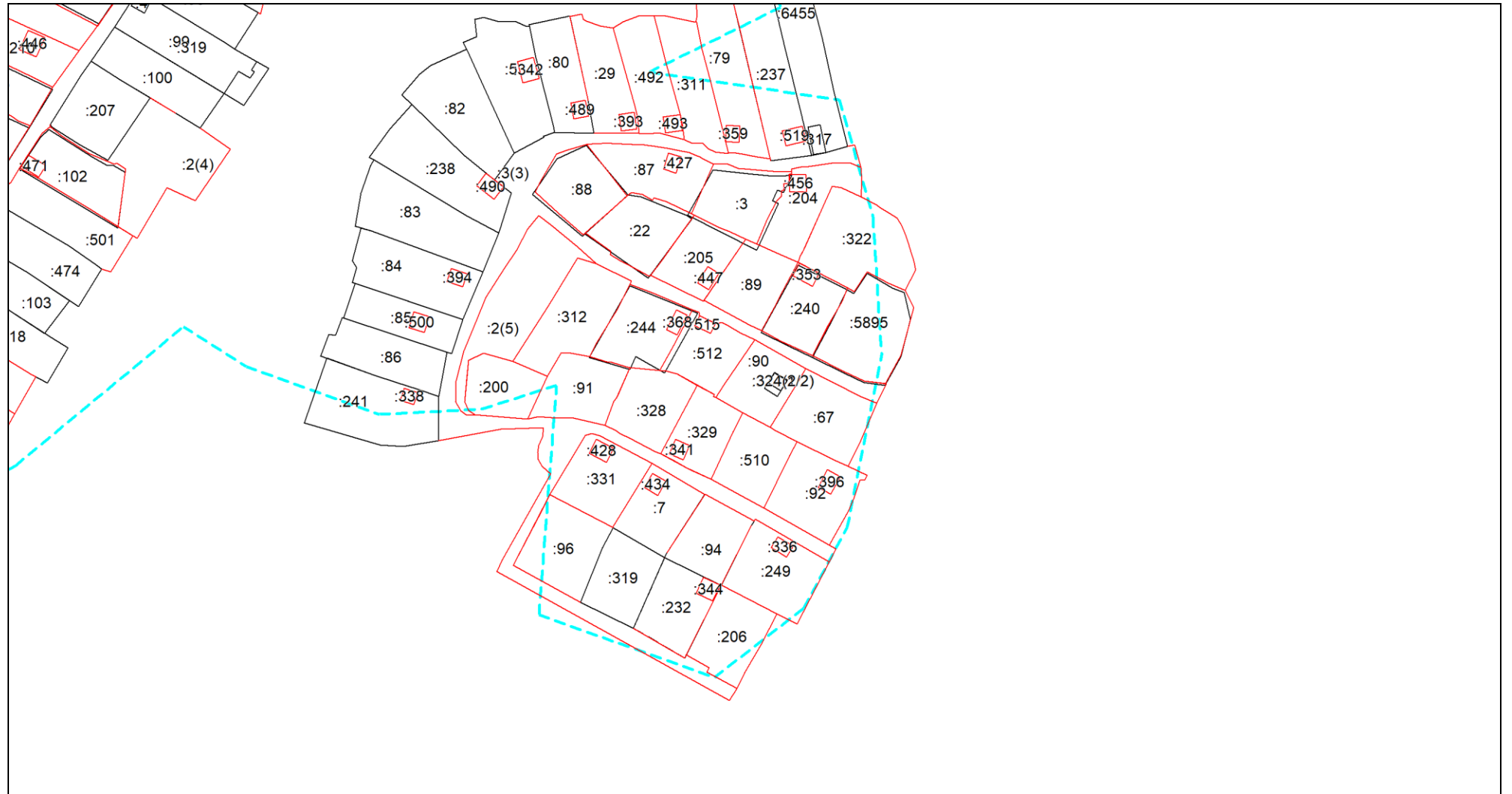
—область одного листа,

23

—номер одного листа.

Остальные обозначения приведены на отдельной странице в конце раздела.

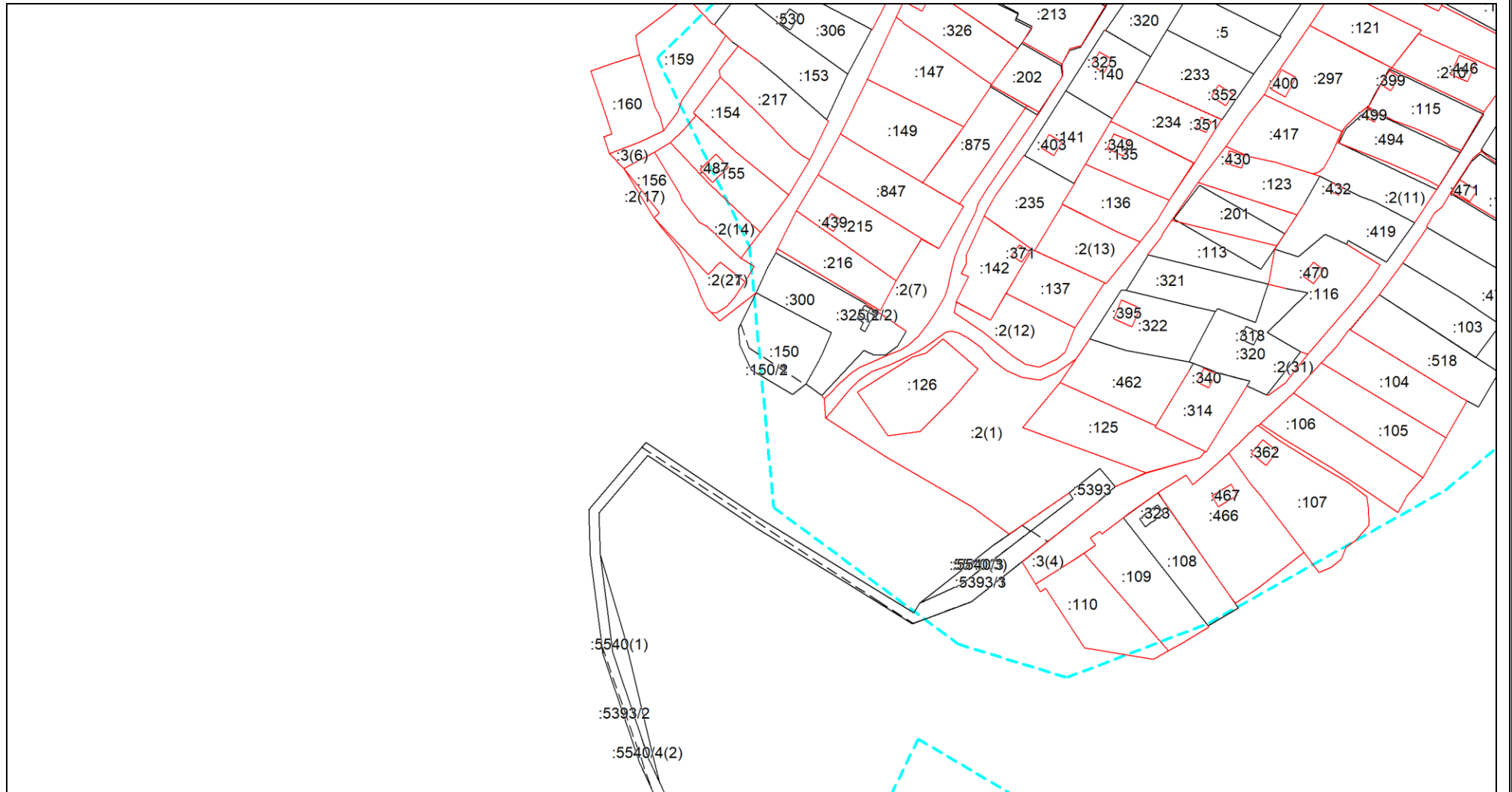
**Выносной лист №1**



**Масштаб 1:2000**

Условные обозначения приведены на отдельной странице в конце раздела.

**Выносной лист №2**



**Масштаб 1:2000**

Условные обозначения приведены на отдельной странице в конце раздела.

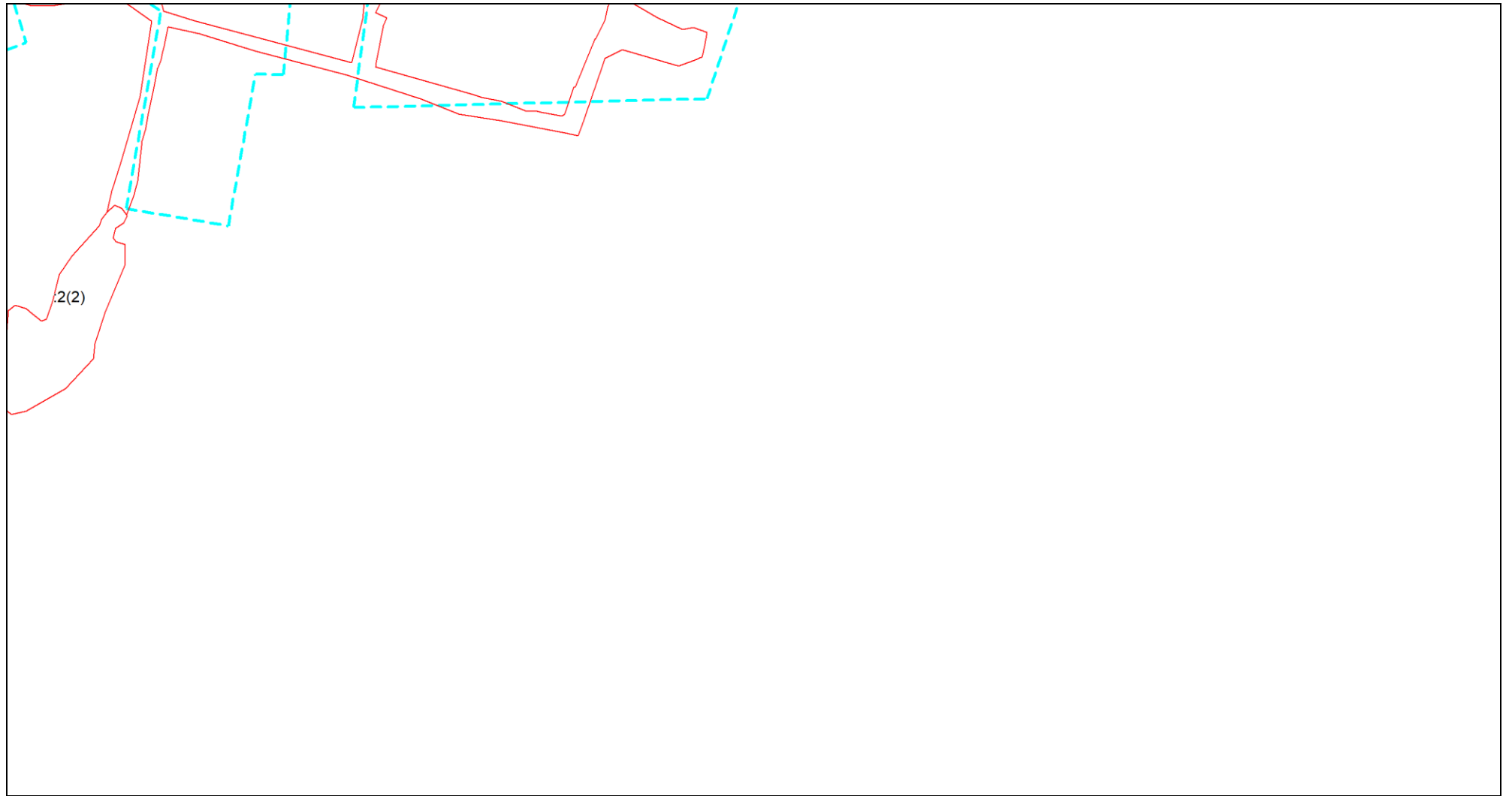
**Выносной лист №3**



**Масштаб 1:2000**

Условные обозначения приведены на отдельной странице в конце раздела.

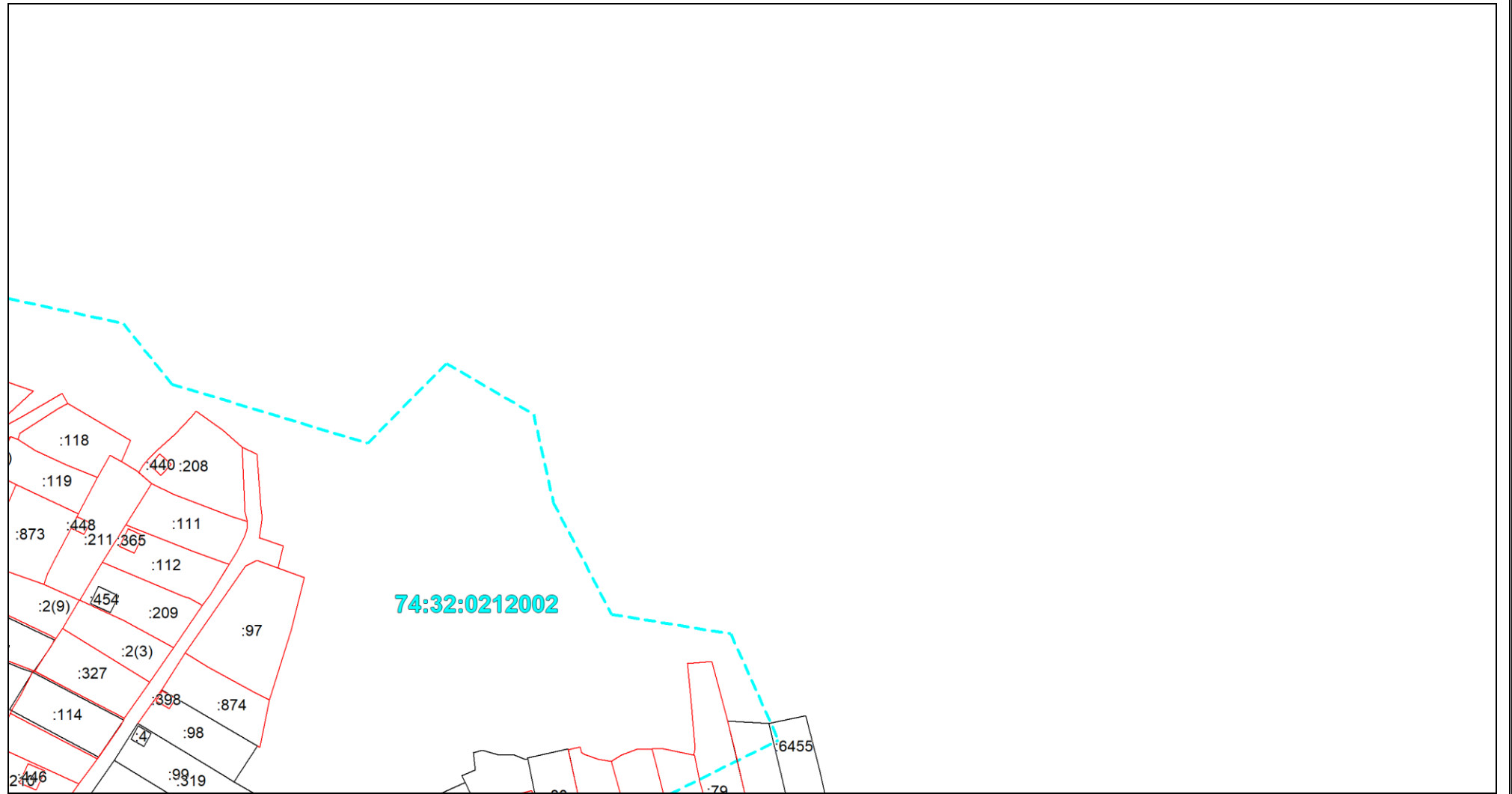
**Выносной лист №4**



**Масштаб 1:2000**

Условные обозначения приведены на отдельной странице в конце раздела.

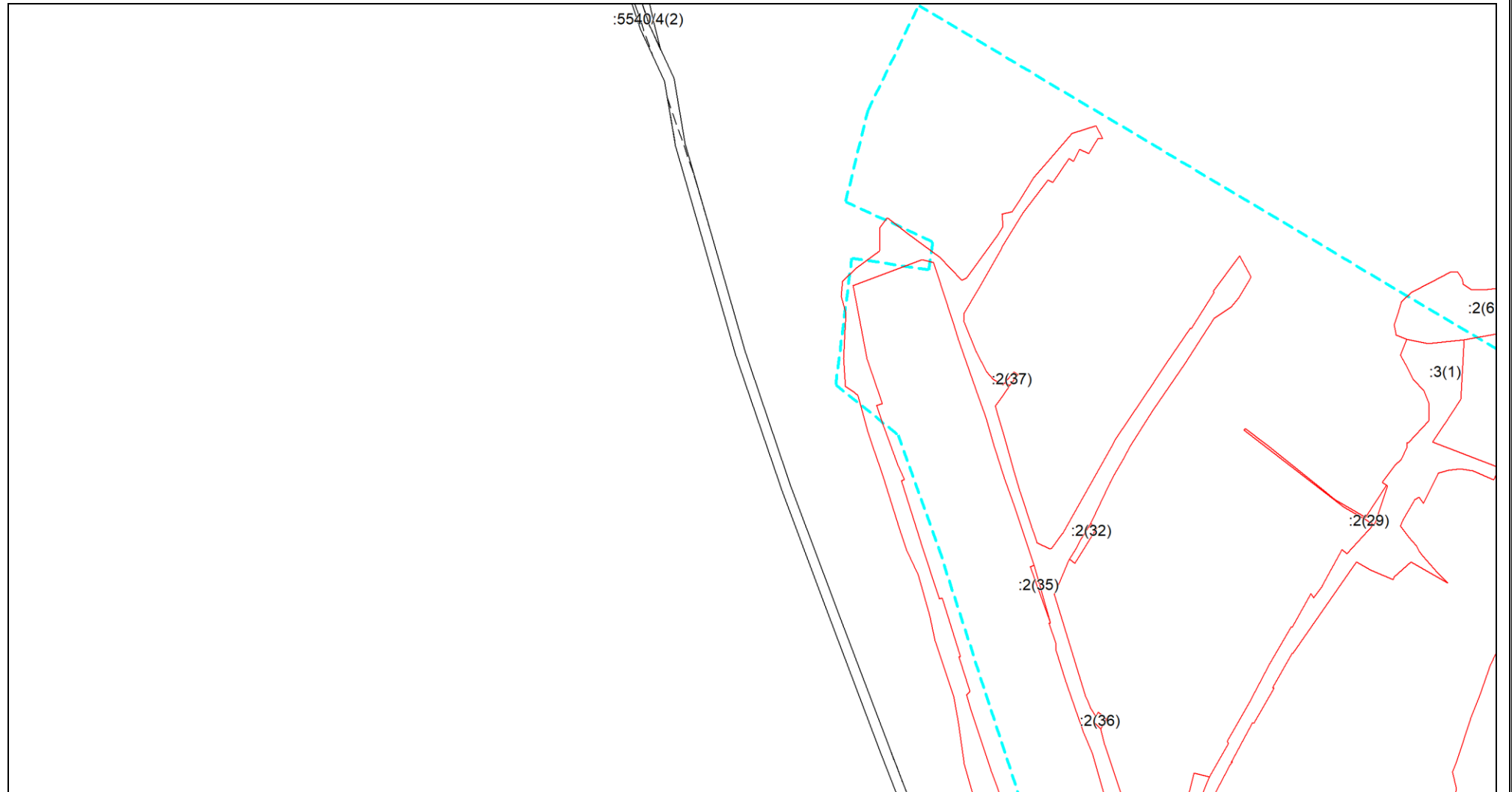
Выносной лист №5



Масштаб 1:2000

Условные обозначения приведены на отдельной странице в конце раздела.

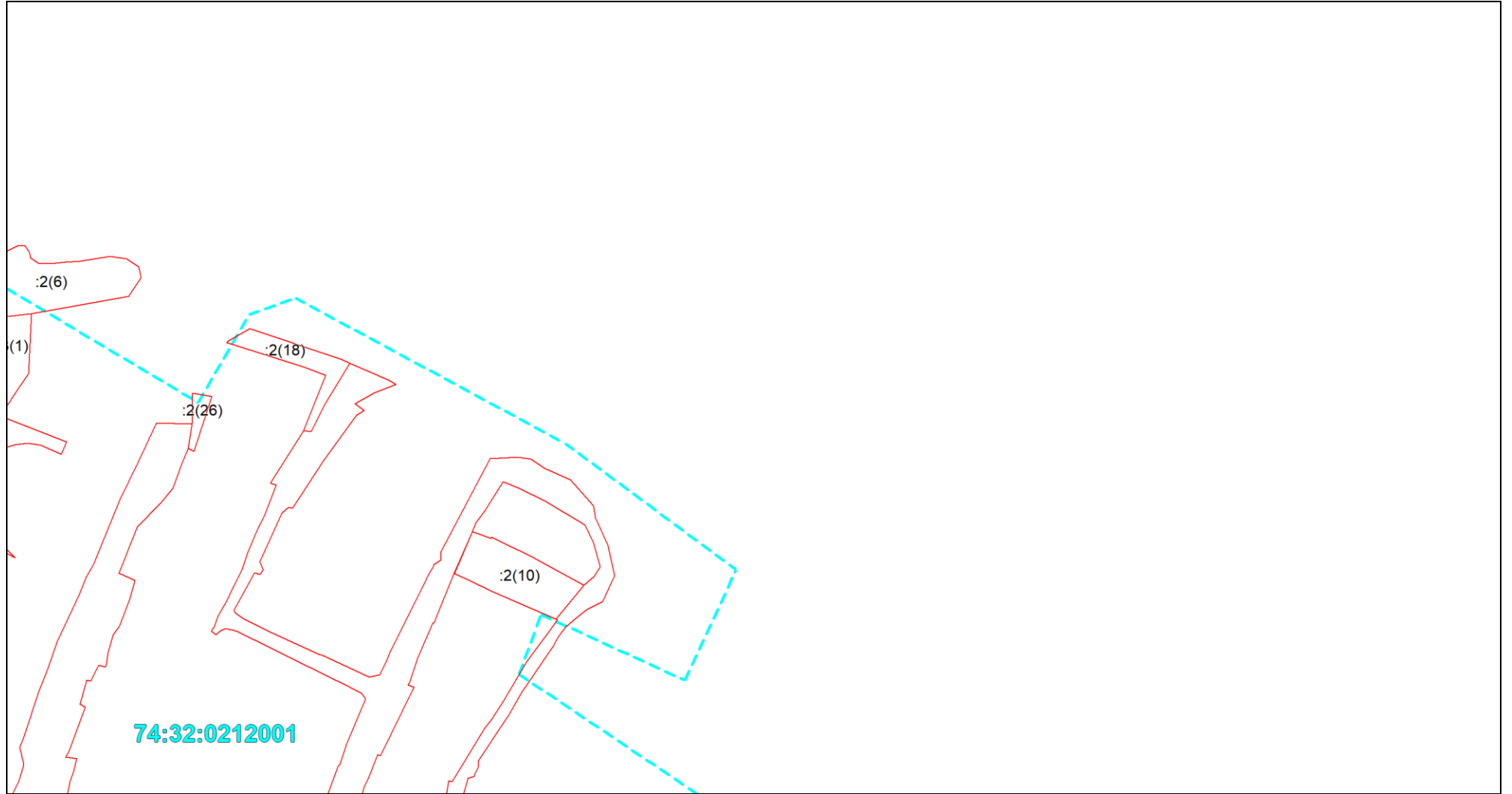
**Выносной лист №6**



**Масштаб 1:2000**

Условные обозначения приведены на отдельной странице в конце раздела.

Выносной лист №7

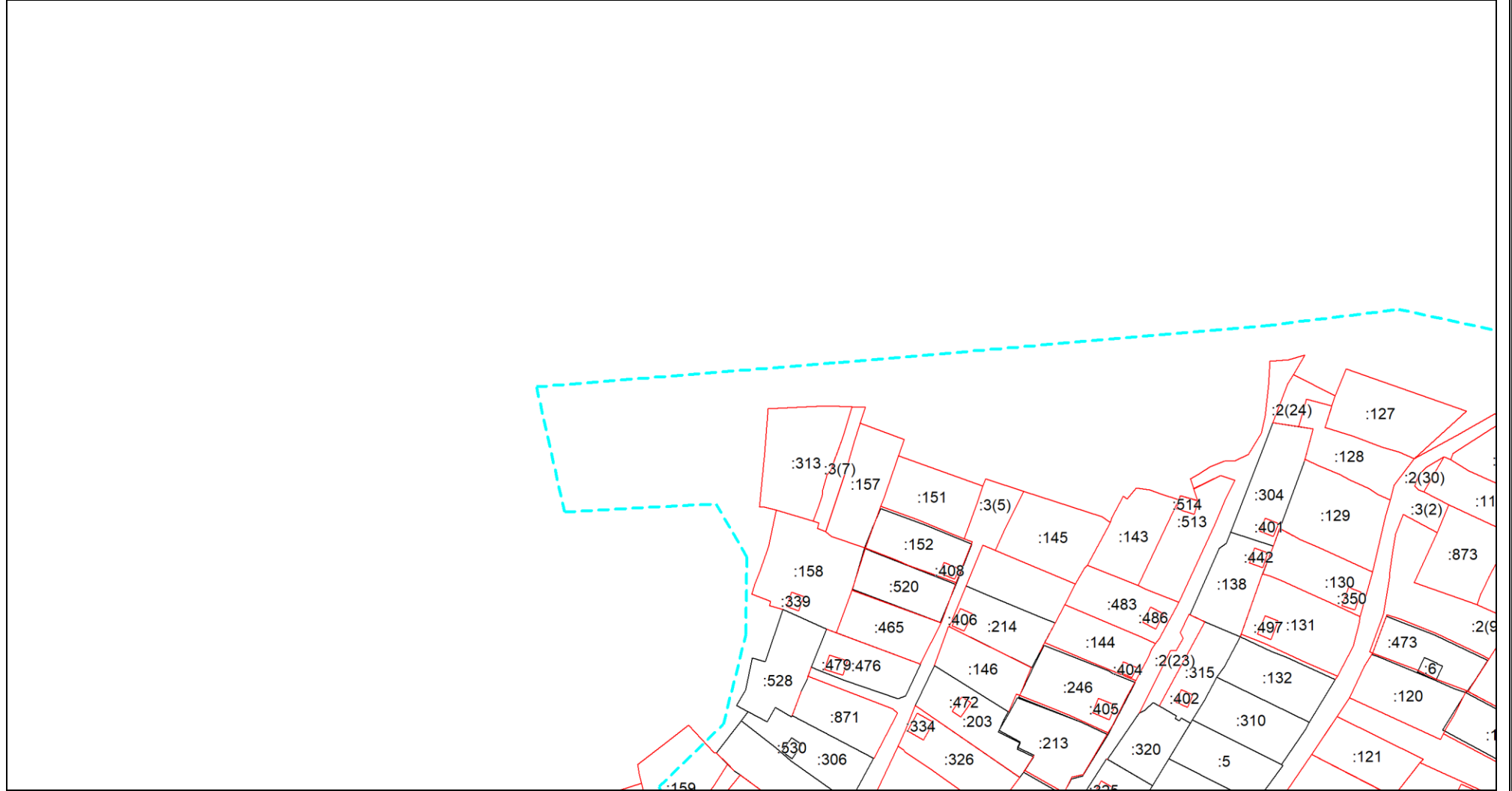


Масштаб 1:2000

Условные обозначения приведены на отдельной странице в конце раздела.



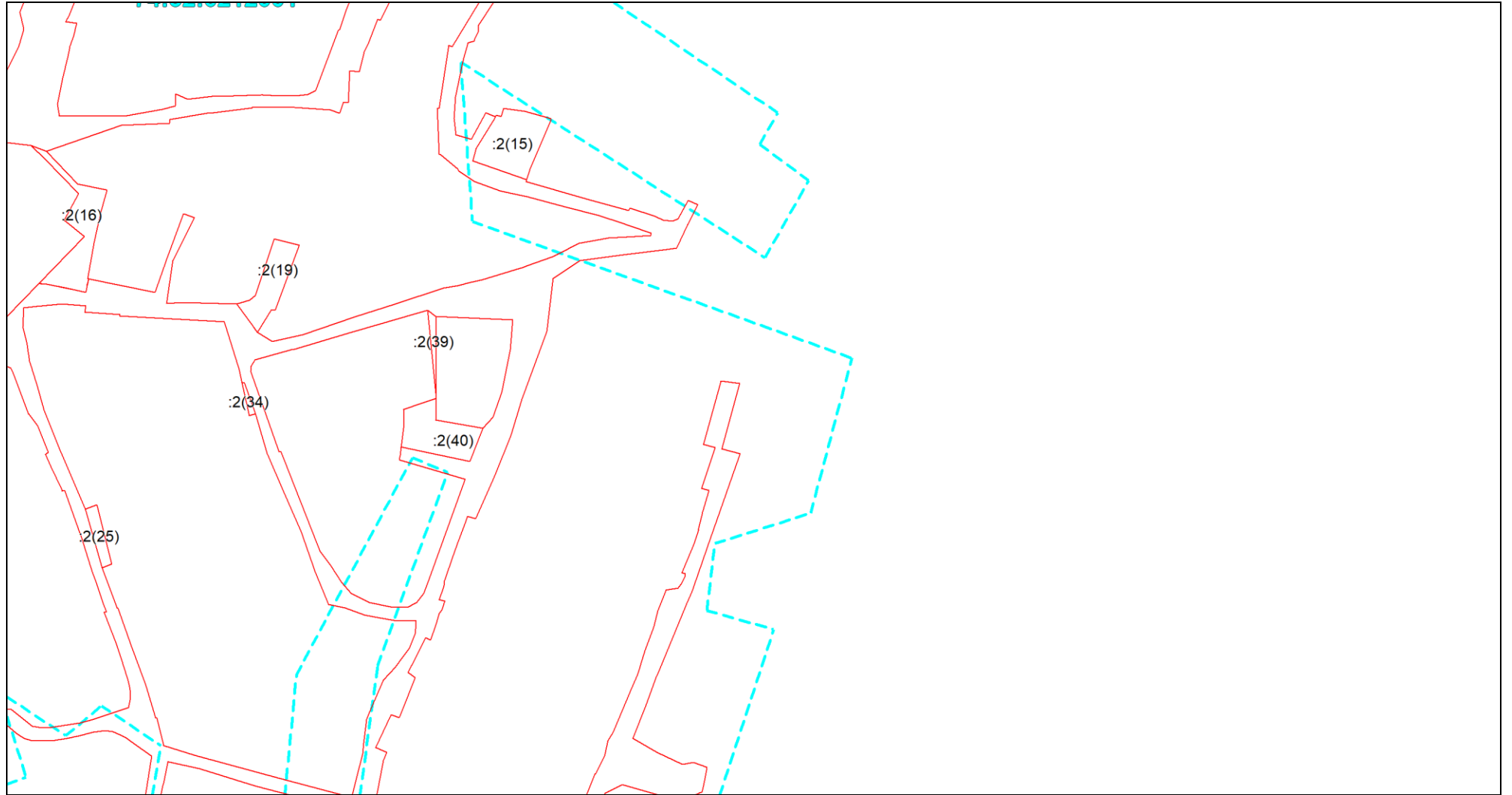
Выносной лист №8



Масштаб 1:2000

Условные обозначения приведены на отдельной странице в конце раздела.

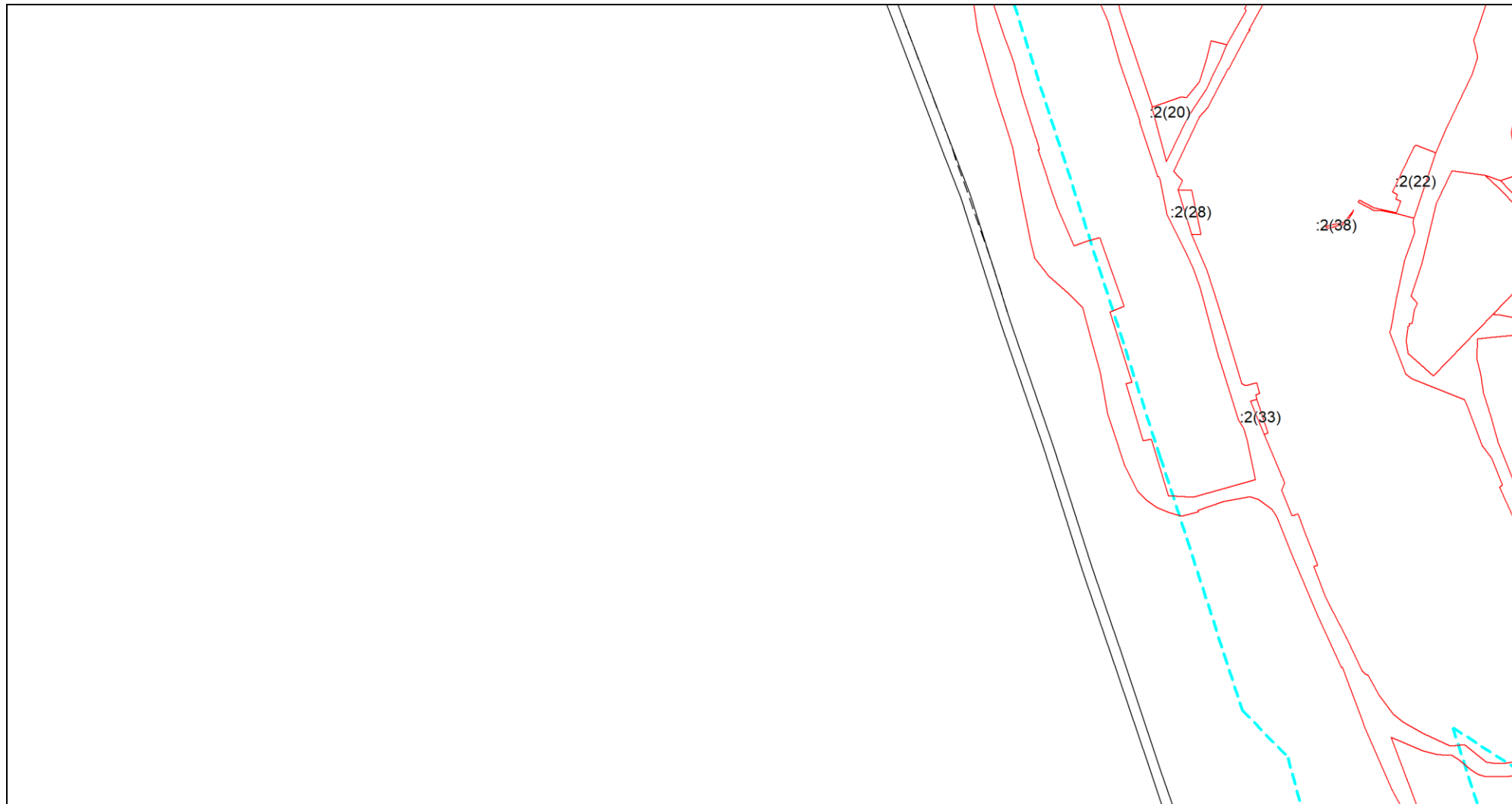
**Выносной лист №9**



**Масштаб 1:2000**

Условные обозначения приведены на отдельной странице в конце раздела.











**Выносной лист №10**



**Масштаб 1:2000**

Условные обозначения приведены на отдельной странице в конце раздела.

**Условные обозначения:**

-  – существующая часть границы земельного участка,
-  – вновь образованная или уточненная часть границы земельного участка,
-  – характерная точка границы земельного участка,
-  – часть контура здания, сооружения, объекта незавершенного строительства, образованного проекцией существующего наземного конструктивного элемента здания, сооружения, объекта незавершенного строительства,
-  – часть контура здания, сооружения, объекта незавершенного строительства, образованного проекцией вновь образованного наземного конструктивного элемента здания, сооружения, объекта незавершенного строительства,
-  – часть контура здания, сооружения, объекта незавершенного строительства, образованного проекцией существующего надземного конструктивного элемента здания, сооружения, объекта незавершенного строительства,
-  – часть контура здания, сооружения, объекта незавершенного строительства, образованного проекцией вновь образованного надземного конструктивного элемента здания, сооружения, объекта незавершенного строительства,
-  – часть контура здания, сооружения, объекта незавершенного строительства, образованного проекцией существующего подземного конструктивного элемента здания, сооружения, объекта незавершенного строительства,
-  – часть контура здания, сооружения, объекта незавершенного строительства, образованного проекцией вновь образованного подземного конструктивного элемента здания, сооружения, объекта незавершенного строительства,
-  – характерная точка контура здания,