

Сообщение о возможном установлении публичного сервитута в отношении земельных участков:

№ п/п	Кадастровый номер	Адрес, местоположение
1	74:29:0000000:1939	Челябинская область, г Карабаш
2	74:29:0000000:78	обл. Челябинская, г. Карабаш, ВЛ 110 кВ Кыштым-Тайгинка- Пирит 1,2 цепь
3	74:29:0000000:77	обл. Челябинская, г. Карабаш, ВЛ 35 кВ Карабаш-Аргазы
4	74:29:0104020:12	Российская Федерация, Челябинская область, городской округ Карабашский, город Карабаш, улица Красная Звезда, земельный участок 2
5	74:29:0803001:5	Челябинская область, Карабашский городской округ, Кыштымское лесничество, Карабашское участковое лесничество, квартал 200, часть выдела 23
6	74:29:0000000:1371	Челябинская область, Карабашский городской округ, Кыштымское лесничество, Карабашское участковое лесничество, квартала 110 (выдел 40 часть), 114 (выдел 12 часть), 118 (выдела 6 часть, 35 часть, 54 часть, 58 часть, 59 часть, 78 часть), 122 (выдел 6 часть), 128 (выдел 11 часть), 134 (выдел 44 часть), 135 (выдел 8 часть), 141 (выдела 33 часть, 61 часть, 74 часть), 147 (выдел 17 часть), 156 (выдел 9 часть), 165 (выдел 61 часть), 166 (выдел 63 часть), 174 (выдел 39 часть), 186 (выдела 58 часть, 68 часть), 195 (выдела 9 часть, 94 часть), 200 (выдел 22 часть), 201 (выдел 3 часть)
7	74:29:0000000:12	обл. Челябинская, г. Карабаш, ВЛ 110 кВ Кыштым-Тайгинка- Пирит 1,2 цепь
8	ЕЗП 74:29:0000000:23 (74:29:0803001:4)	Челябинская обл, г Карабаш, а/дорога "Миасс-Карабаш- Кыштым"
9	74:00:0000000:725	Челябинская область, г. Кыштым, Кыштымское лесничество, Карабашское участковое лесничество, квартала 118 (выдела 50 часть, 59 часть), 122 (выдел 48 часть), 128 (выдел 63 часть), 136 (выдел 26 часть), 148 (выдел 52 часть)
10	74:32:0000000:5208	Челябинская область, г.Кыштым, ВЛ 110кВ Кыштым - Карабаш от опоры 136 до опоры 222, Литер: 23Л1, 23Л2, 23Л4, 23Л5
11	74:32:0000000:5240	Челябинская область, Кыштымский городской округ, Кыштымское лесничество, Кыштымское участковое лесничество квартал 52 часть выдела 21, квартал 53 часть выдела 3, квартал 66 часть выдела 15, квартал 77 части выделов 10, 47, 55, квартал 78 части выделов 6, 17, 18, 19, 21, 22, 58, 71, 82, квартал 91 часть выдела 5, квартал 106 части выделов 72, 73, квартал 120 части выделов 8, 24. 27, квартал 135 части выделов 8, 21, 22, 33, 45, 58, квартал 142 часть выдела 5, квартал 219 части выделов 10, 14, 15, 19, квартал 227 части выделов 3, 14, 15, квартал 237 части выделов 5, 6, 16, 21
12	74:32:0321001:7	обл. Челябинская, г. Кыштым, п. Косой Мост

13	74:32:0321001:37	Челябинская область, г Кыштым, ВЛ 110кВ Кыштым - Карабаш от опоры 136 до опоры 222, Литер: 23Л1, 23Л2, 23Л4, 23Л5
14	74:32:0321001:22	обл. Челябинская, г. Кыштым, п. Косой Мост, дом 9
15	74:32:0321001:349	Челябинская область, г.Кыштым, п. Косой Мост, д.4
16	74:32:0321001:35	Челябинская область, г Кыштым, п Косой Мост, д 2, кв 1
17	74:32:0321001:9	обл. Челябинская, г. Кыштым, п. Косой Мост, дом 2
18	74:32:0000000:6366	Челябинская область, город Кыштым, поселок Косой Мост, примыкающий к границе участка №1
19	ЕЗП 74:32:0000000:87 (74:32:0310021:23)	Челябинская область, г Кыштым, от закрытого канала Кыштымского гидроузла до оз Увильды
20	ЕЗП 74:32:0000000:47 (74:32:0310018:4)	Челябинская область, г Кыштым, кв-л 105 Кыштымского лесничества Кыштымского лесхоза
21	74:32:0000000:4350	Челябинская обл, г Кыштым, авт.дор. Миасс-Карабаш- Кыштым
22	74:32:0000000:6612	Российская Федерация, г Кыштым, Кыштымское лесничество, Кыштымское участковое лесничество, квартал 50 части выделов 10,37,69,81, квартал 64 части выделов 10,11,29,30,38,39,46,4 8,49,66,74, квартал 106 части выделов 11,27,43,57,64,68- 70,76,77,80, квартал 121 части выделов 3,9,18-22,53,56, квартал 107 часть выдела 29, квартал 77 части выделов 12,25,44,55,56,80,81,9 5, квартал 91 части выделов 8,26-28,38,51
23	74:32:0316003:3	Челябинская область, г Кыштым, Кыштымское лесничество, Кыштымское участковое лесничество, квартал 66 (части выделов 2, 8)
24	74:32:0000000:4398	Челябинская обл, г. Кыштым, Кыштымское лесничество, Кыштымское участковое лесничество квартал 237 выдел 16 часть, квартал 121 выдел 51, квартал 122 выдел 33 часть, квартал 136 выдел 25, квартал 143 выдел 59, 60, квартал 149 выдел 32, 45, квартал 150 выдел 39, квартал 157 выдел 6, квартал 158 выдел 13, квартал 161 выдел 5
25	ЕЗП 74:32:0000000:52 (74:32:0407002:4, 74:32:0407002:5, 74:32:0407002:6)	обл. Челябинская, г. Кыштым
26	74:32:0221008:3	Челябинская область, Кыштымский городской округ, Кыштымское лесничество, Кыштымское участковое лесничество, квартал 227, части выделов 6,7
27	ЕЗП 74:32:0000000:5	Челябинская область, вне населенных пунктов от северной границы муниципального образования г. Кыштым до юго-восточной границы

	(74:32:0221008:1, 74:32:0221004:1)	муниципального образования г. Кыштым и от восточной границы г. Кыштым до южной границы муниципального образования г. Кыштым
28	74:32:0000000:5578	Челябинская область, Кыштымский городской округ, Кыштымское лесничество, Кыштымское участковое лесничество, квартал 227, выдел 7 часть, квартал 228, выдел 1,2 часть, 3 часть,4 часть, 8 часть, 9 часть
29	74:32:0000000:4313	Челябинская обл, г Кыштым, авт. дор. Долгодеревенское - Аргаяш - Кузнецкое - Кыштым
30	74:32:0414002:52	обл. Челябинская, г. Кыштым, ул. Каолиновая
31	ЕЗП 74:32:0000000:86 (74:32:0221005:2)	Челябинская область, г Кыштым, Кыштымское лесничество, Кыштымское участковое лесничество 219 части выделов 5, 6, квартал 220 части выделов 17, 20, 21, 22, 23, 24, 25, 28, 51, 56, 57, 72, 77, 78, квартал 221 части выделов 3, 6, 12, 14, квартал 222 части выделов 18, 25, 26, 29, 37
32	74:32:0219001:1	Российская Федерация, Челябинская область, город Кыштым, район 53, 54 кварталов Городского лесничества Кыштымского лесхоза
33	74:32:0219001:91	Челябинская область, г Кыштым, снт Труд и отдых, уч 52
34	74:32:0219001:96	Российская Федерация, Челябинская область, городской округ Кыштымский, город Кыштым, территория снт Труд и отдых, земельный участок 33
35	74:32:0219001:438	Российская Федерация, Челябинская область, город Кыштым, в районе 53, 54 кварталов Городского лесничества Кыштымского лесхоза
36	74:32:0219001:101	Челябинская область, г Кыштым, садоводческое некоммерческое товарищество "Труд и отдых", участок № 40
37	74:32:0219001:421	Челябинская область, г. Кыштым, садоводческое некоммерческое товарищество «Труд и отдых», № 39
38	74:32:0219001:71	Челябинская область, г Кыштым, снт Труд и отдых, уч 30
39	74:32:0000000:5146	Челябинская область, г Кыштым, ВЛ 35кВ Кыштым - Бижеляк, литер: 16Л1
40	74:41:0000000:130	Челябинская область, г. Озерск
41	74:32:0401110:29	Российская Федерация, Челябинская область, Кыштымский городской округ, город Кыштым, улица Коноплянка, земельный участок 5А
42	74:32:0401110:30	Российская Федерация, Челябинская область, Кыштымский городской округ, г Кыштым, ул Коноплянка, земельный участок 5
43	74:32:0000000:5140	Челябинская область, г Кыштым, на участке от восточной границы промплощадки МПУТ по ул Ленина 44 а до южной границы промплощадки ЗАО "КМЭЗ" по ул П. Коммуны 2 и электрокабелем химической защиты газопровода (ПК 26+24)

44	74:32:0401110:353	Челябинская область, город Кыштым, ул Коноплянка, д 2
45	74:32:0401110:349	Челябинская область, город Кыштым
46	74:32:0401110:352	Челябинская область, г Кыштым, железнодорожный переезд через железнодорожный путь на территорию КМЭЗ и к топливному складу
47	74:32:0401110:350	Челябинская область, г Кыштым, железнодорожный переезд через автодорогу между Кыштымавтосервис по ул Коноплянка и промплощадкой БСИ
48	74:32:0000000:5829	Челябинская область, г. Кыштым, ВЛ 35кВ Кыштым - Бижеляк, литер 16 Л1
49	74:32:0401075:62	Челябинская область, г Кыштым, ул. Огнеупорная, д 2а
50	74:32:0401075:6	обл. Челябинская, г. Кыштым, ул. Огнеупорная, дом 2а
51	ЕЗП 74:32:0000000:76 (74:32:0401109:3, 74:32:0401088:4)	Челябинская область, г Кыштым, ул ЧГРЭС, д 2
52	74:32:0401075:431	обл. Челябинская, г. Кыштым, ул. Огнеупорная, дом 2
53	74:29:0000000:1938	Челябинская область, г. Карабаш
54	74:32:0000000:4312	Челябинская область, г Кыштым, авт.дор. Долгодеревенское-Аргаяш-Кузнецкое-Кыштым
	74:32:0401088, 74:32:0401109, 74:32:0401075, 74:32:0401099, 74:32:0401110, 74:32:0401092, 74:32:0213015, 74:32:0213019, 74:32:0213022, 74:32:0218001, 74:32:0213023, 74:32:0213024, 74:32:0219001, 74:32:0213027, 74:32:0221002, 74:32:0221001, 74:32:0221005, 74:32:0221006, 74:32:0221009, 74:32:0414002, 74:32:0221004, 74:32:0221008, 74:32:0414001, 74:32:0407002, 74:32:0306006, 74:32:0306005, 74:32:0316002, 74:32:0316001, 74:32:0316003, 74:32:0313005, 74:32:0313007, 74:32:0313006, 74:32:0313008, 74:32:0310011, 74:32:0310015, 74:32:0310018, 74:32:0310021, 74:32:0321001, 74:32:0319007, 74:29:0405002, 74:29:0503001, 74:29:0405004, 74:29:0405005, 74:29:0405006, 74:29:0405007, 74:29:0405008, 74:29:0803001, 74:29:0104022, 74:29:0105006, 74:29:0104013, 74:29:0104020, 74:29:0104019, 74:29:0105001	

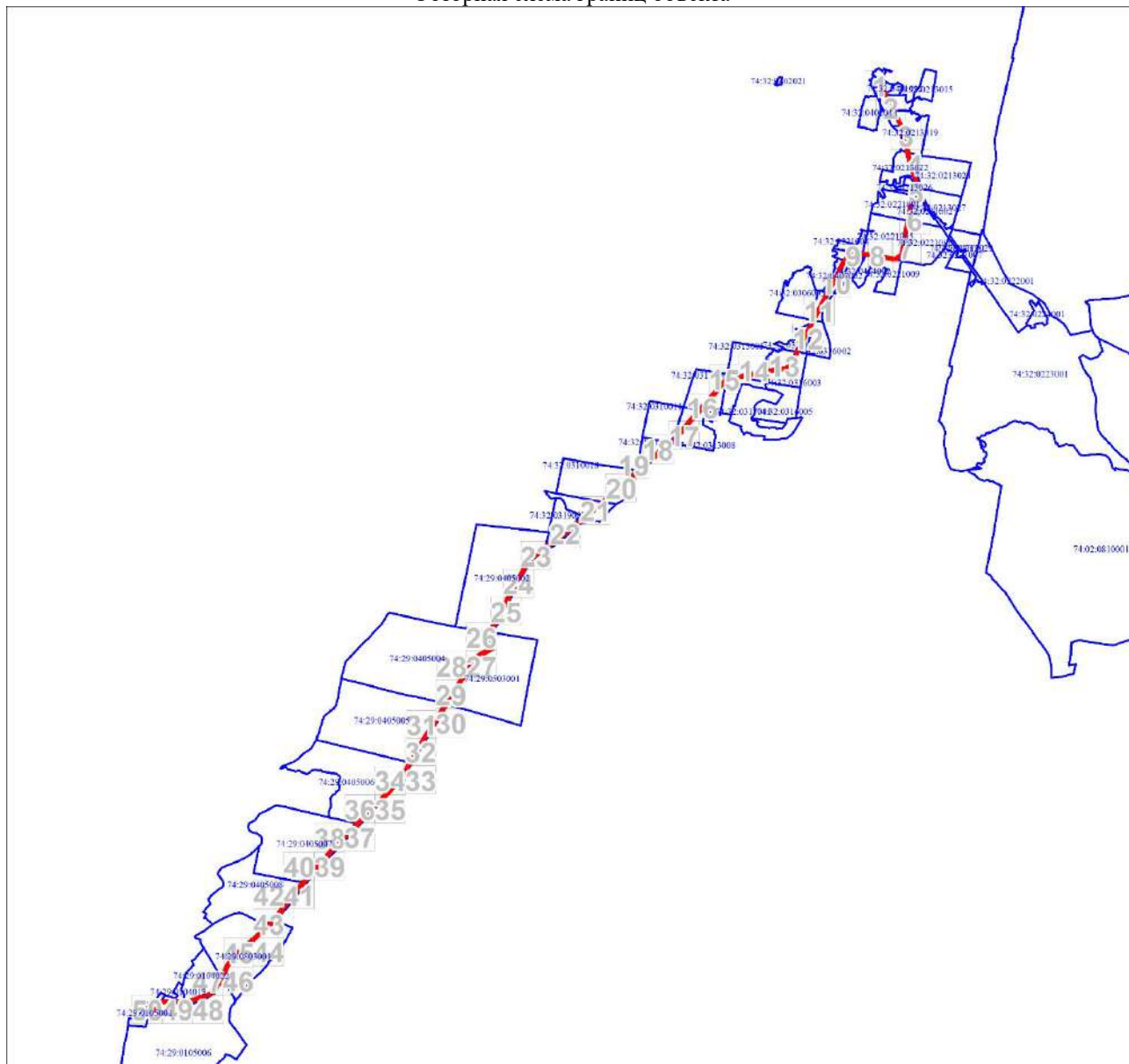
В соответствии со статьей 39.42 Земельного кодекса Российской Федерации Министерством имущества Челябинской области рассматривается ходатайство ПАО «Россети Урал» об установлении публичного сервитута в целях размещения существующего объекта электросетевого хозяйства – ВЛ 110 кВ Кыштым-Тайгинка-Пирит 1,2 цепь (Постановление Правительства Челябинской области от 24.11.2008 № 389-П «О схеме территориального планирования Челябинской области» размещено в Федеральной государственной информационной системе территориального планирования на сайте www.fgistp.economy.gov.ru) сроком на 49 лет.

Заинтересованные лица могут ознакомиться с поступившим ходатайством, описанием местоположения границ публичного сервитута в сети интернет: на сайте Министерства имущества Челябинской области www.im.gov74.ru, на сайте администрации Кыштымского городского округа Челябинской области www.adminkgo.ru, на сайте администрации Карабашского городского округа Челябинской области www.karabash-go.ru, а также, по адресу: г. Челябинск, пр. Ленина, д. 57, каб. 306, тел. (351) 263-72-08, понедельник – четверг 8.30 до 17.30, пятница с 8.30 до 16.15 (обед с 12.00 до 12.45).

Правообладатели земельных участков, в отношении которых испрашивается публичный сервитут, если их права (обременения прав) не зарегистрированы в Едином государственном реестре недвижимости, в течение 15 дней со дня опубликования сообщения могут обратиться с заявлением об учете их прав на земельные участки с приложением копий документов, подтверждающих эти права, в Министерство имущества Челябинской области по адресу: Челябинская обл., г. Челябинск, пр. Ленина, д. 57, каб. 306, тел. (351) 263-72-08, понедельник – четверг 8.30 до 17.30, пятница с 8.30 до 16.15 (обед с 12.00 до 12.45), ответственный исполнитель: Моисеева Наталья Владимировна.




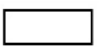
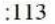


План границ объекта

Обзорная схема границ объекта



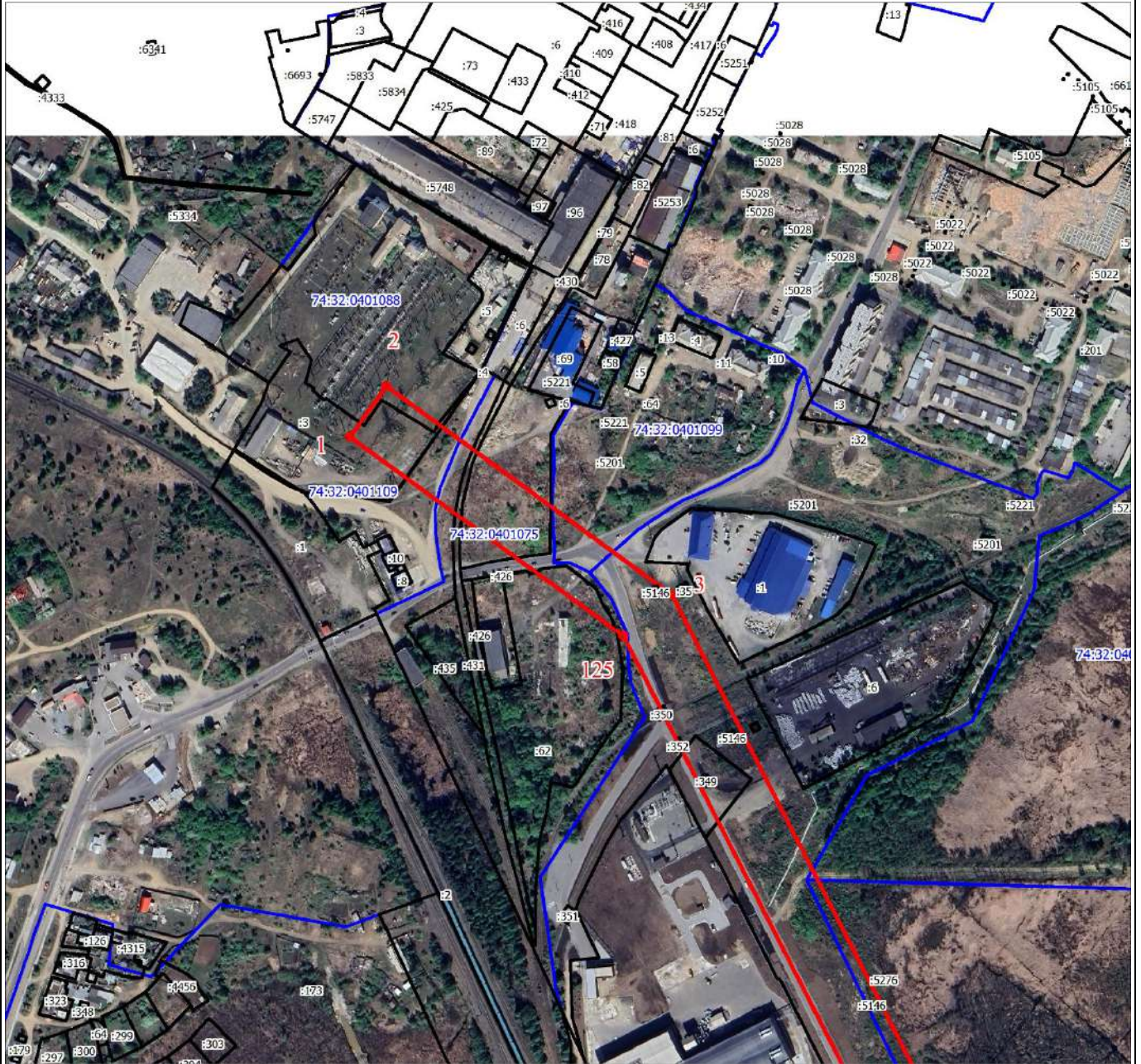
Масштаб 1:197136

Используемые условные знаки и обозначения:

	Характерная точка границы объекта
	Надписи номеров характерных точек границы объекта
	Граница объекта
	Часть границы, сведения ЕГРН о которой позволяют однозначно определить ее положение на местности
	Надписи кадастрового номера земельного участка
	Граница кадастрового квартала
	Обозначение кадастрового квартала

План границ объекта

Выносной лист № 1



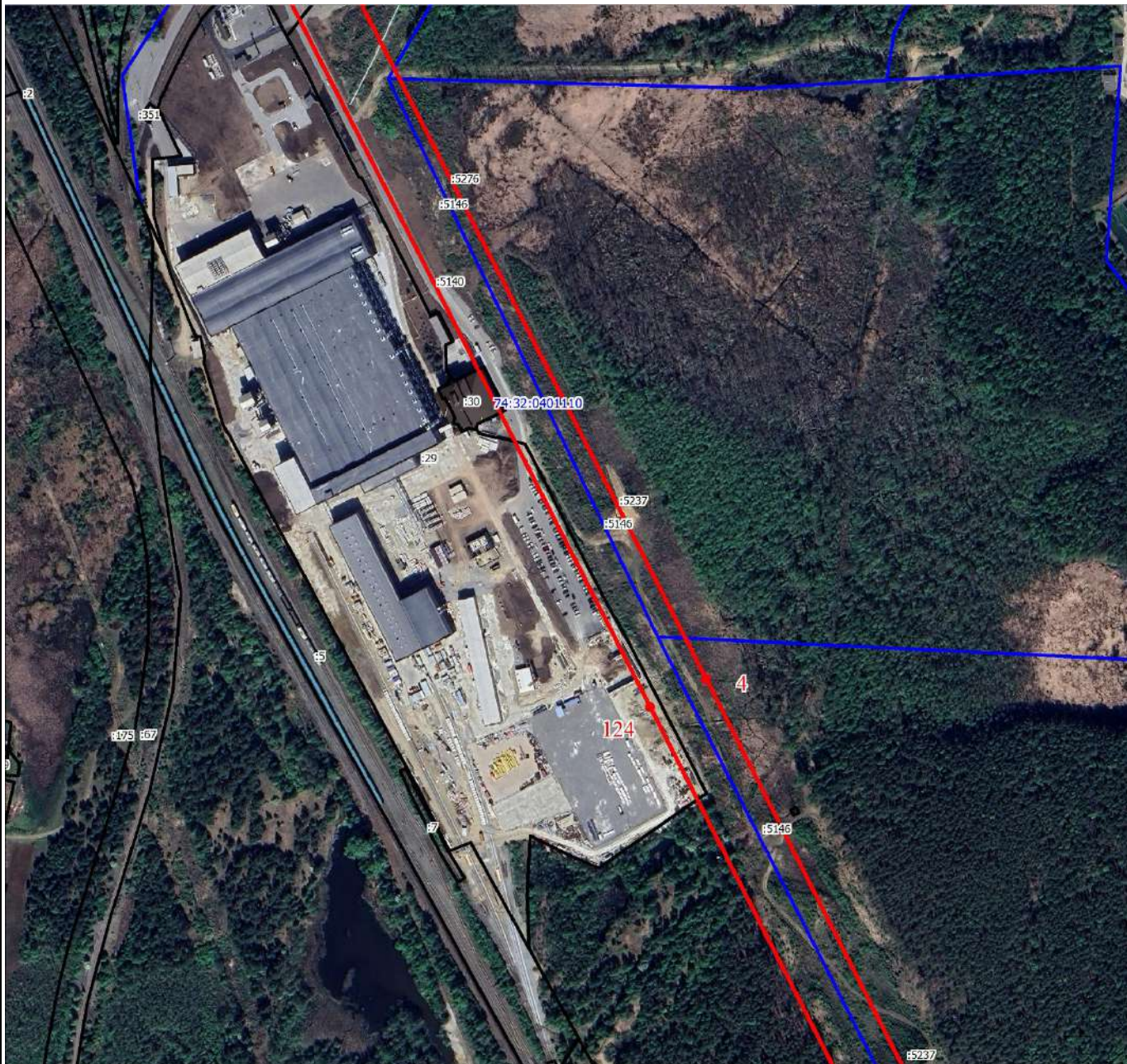
Масштаб 1:5000

Используемые условные знаки и обозначения:

Условные обозначения представлены на листе 4

План границ объекта

Выносной лист № 2



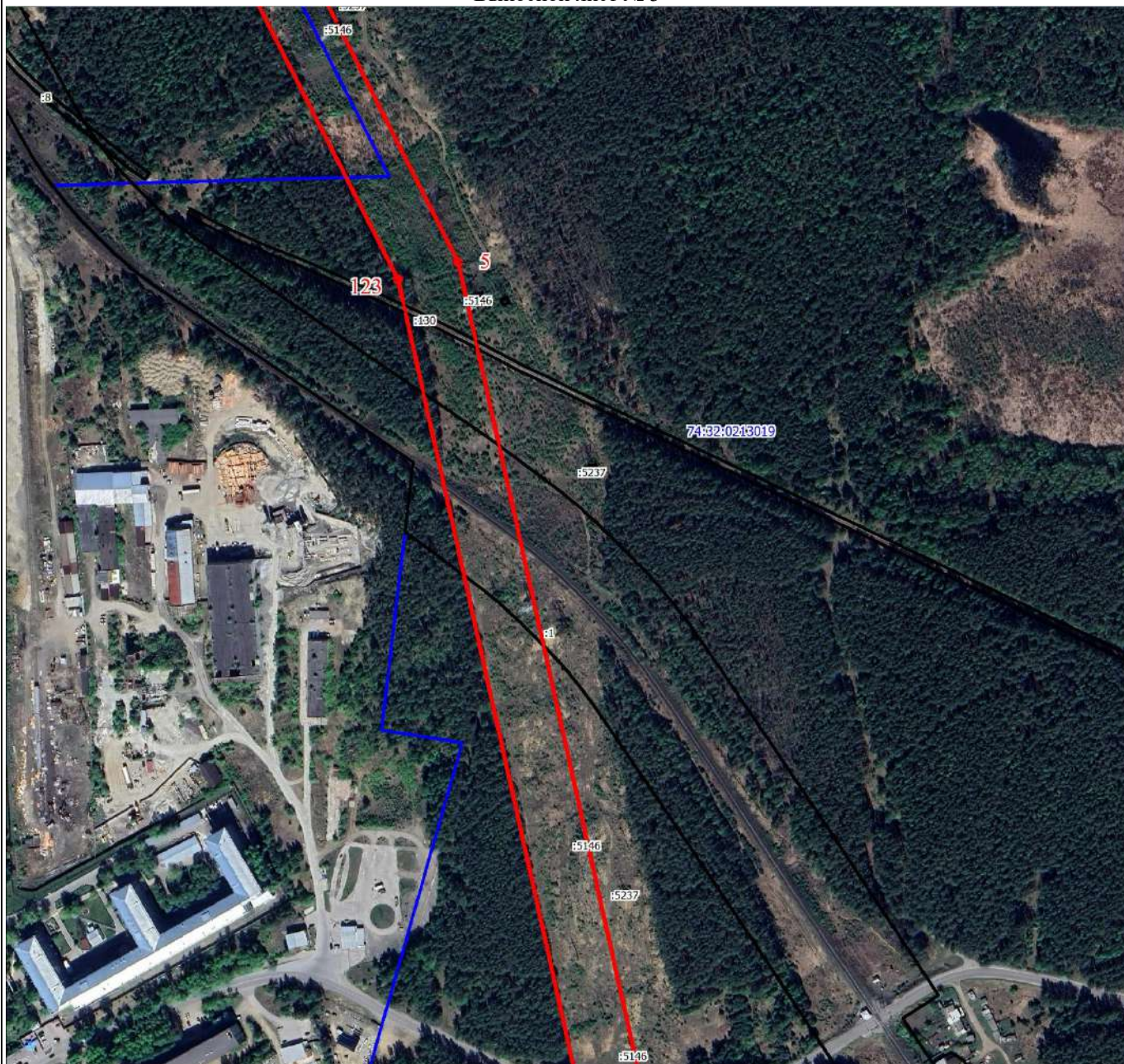
Масштаб 1:5000

Используемые условные знаки и обозначения:

Условные обозначения представлены на листе 4

План границ объекта

Выносной лист № 3



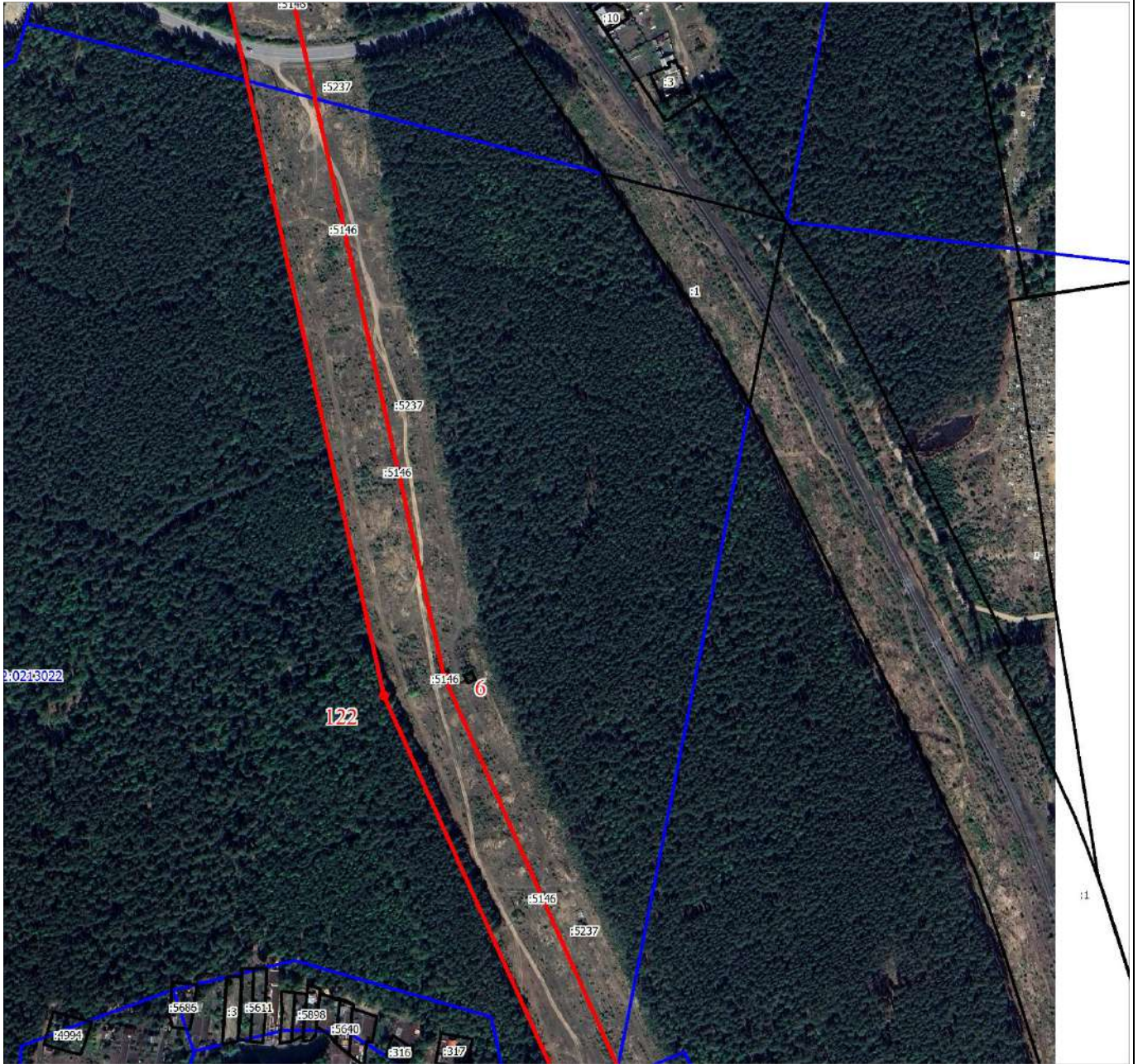
Масштаб 1:5000

Используемые условные знаки и обозначения:

Условные обозначения представлены на листе 4

План границ объекта

Выносной лист № 4



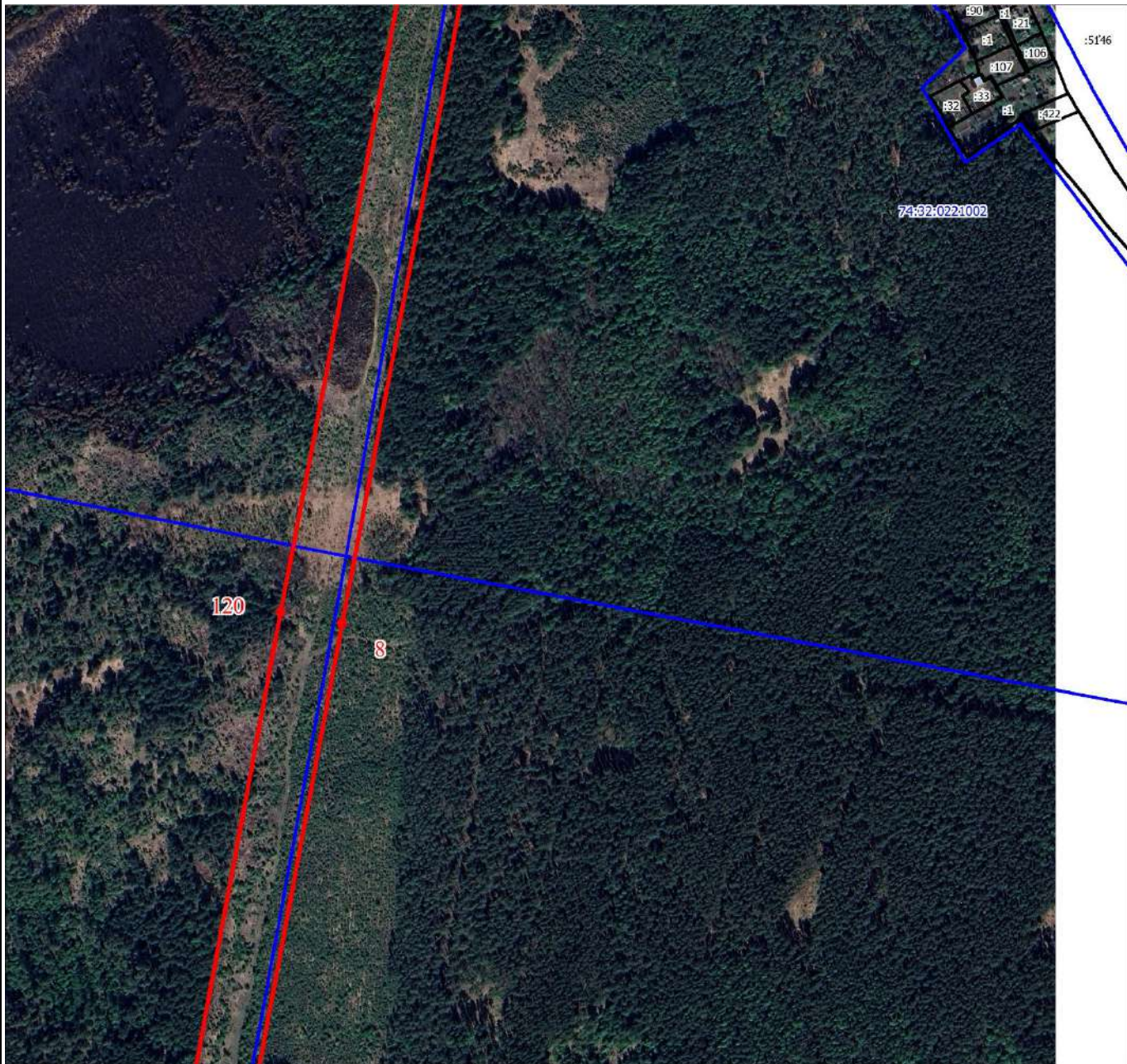
Масштаб 1:5000

Используемые условные знаки и обозначения:

Условные обозначения представлены на листе 4

План границ объекта

Выносной лист № 6



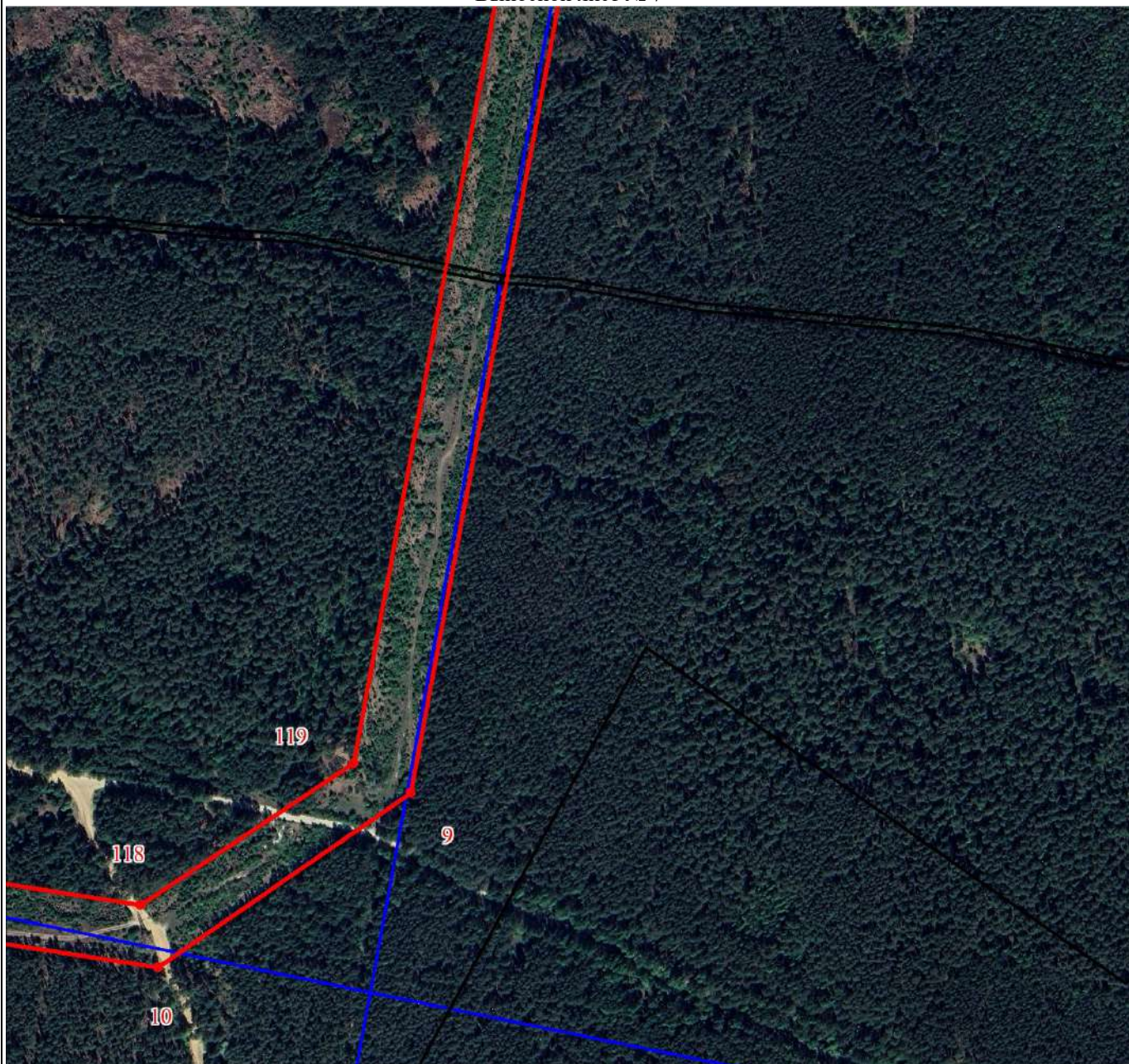
Масштаб 1:5000

Используемые условные знаки и обозначения:

Условные обозначения представлены на листе 4

План границ объекта

Выносной лист № 7



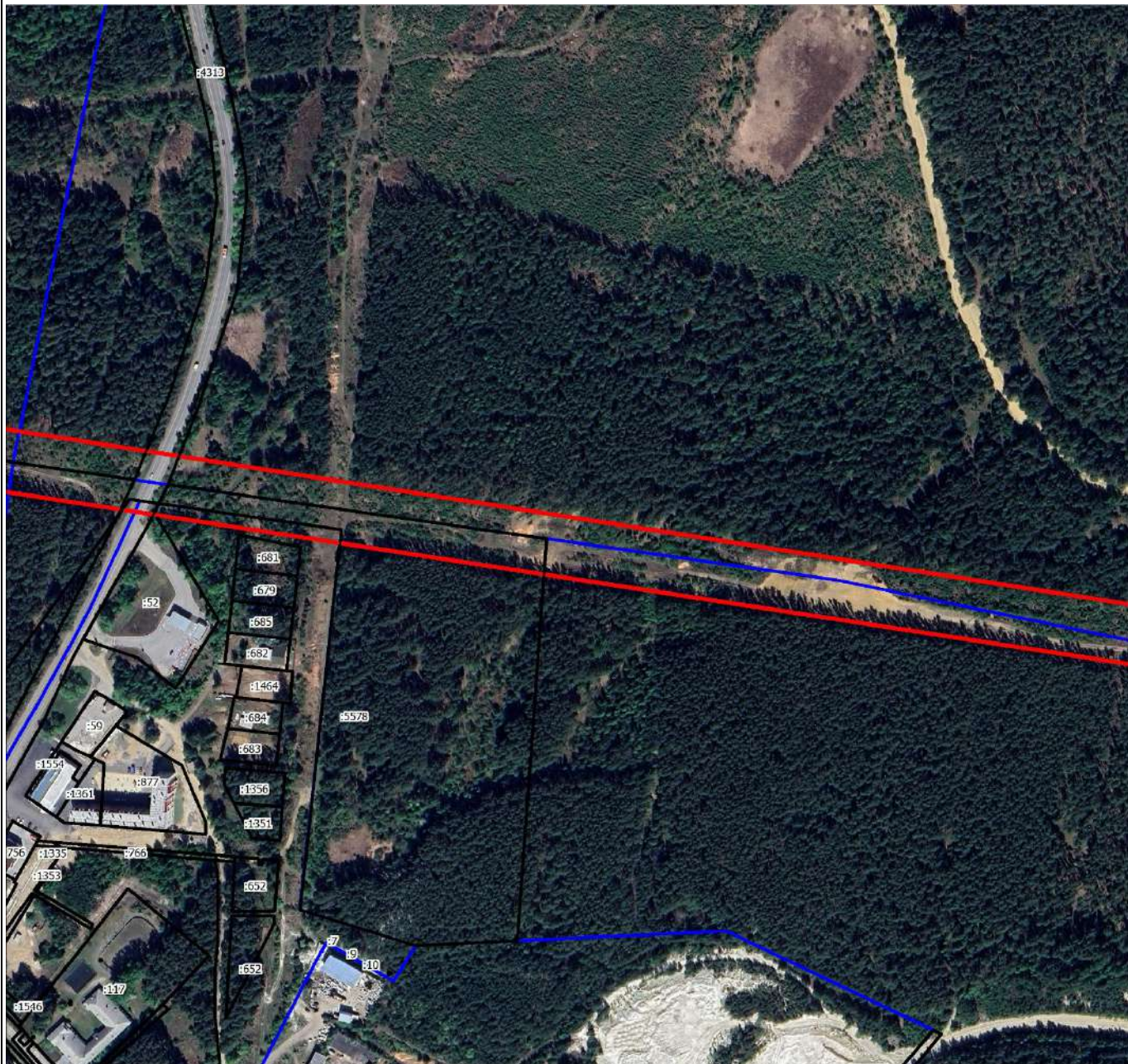
Масштаб 1:5000

Используемые условные знаки и обозначения:

Условные обозначения представлены на листе 4

План границ объекта

Выносной лист № 8



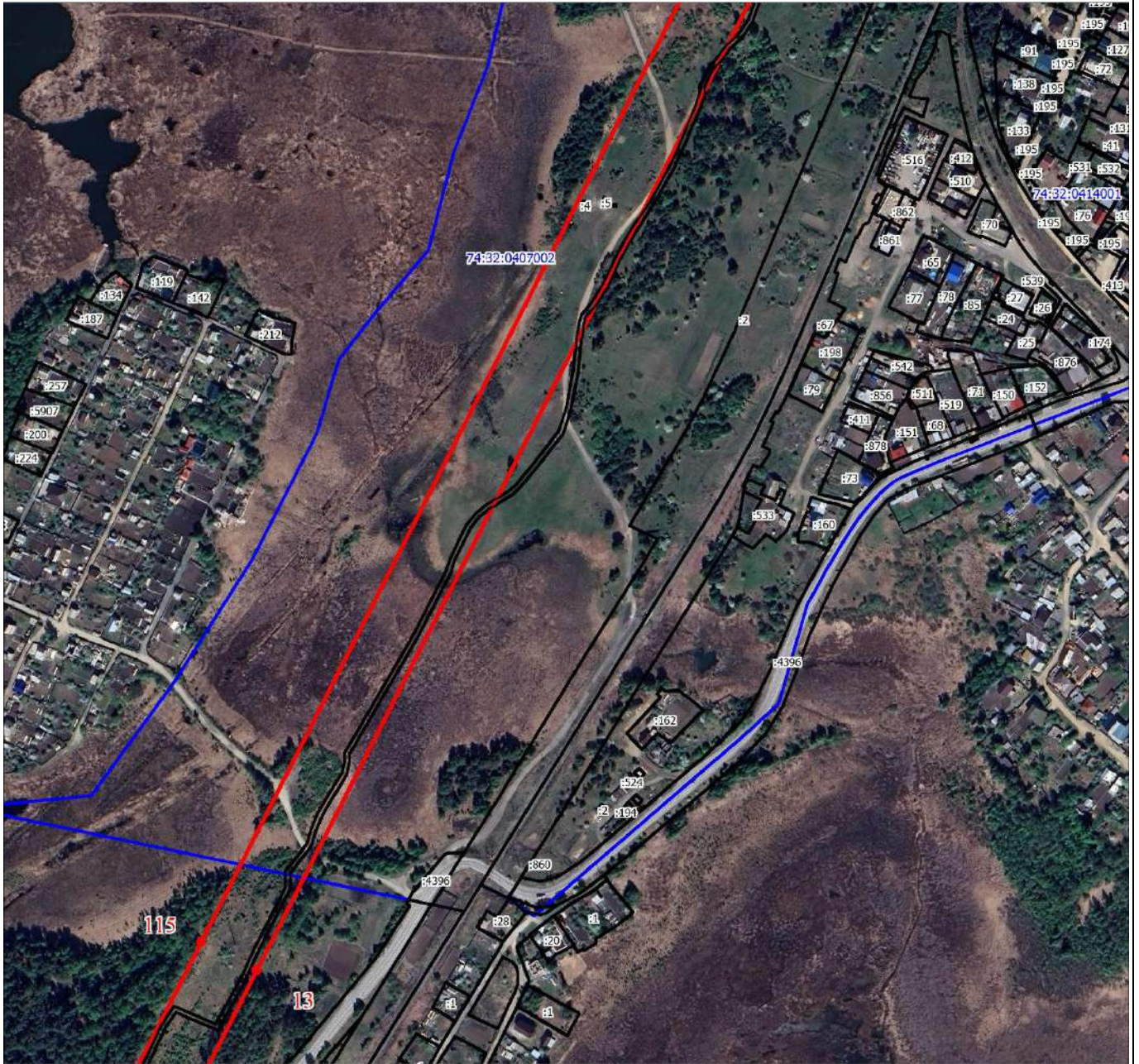
Масштаб 1:5000

Используемые условные знаки и обозначения:

Условные обозначения представлены на листе 4

План границ объекта

Выносной лист № 10



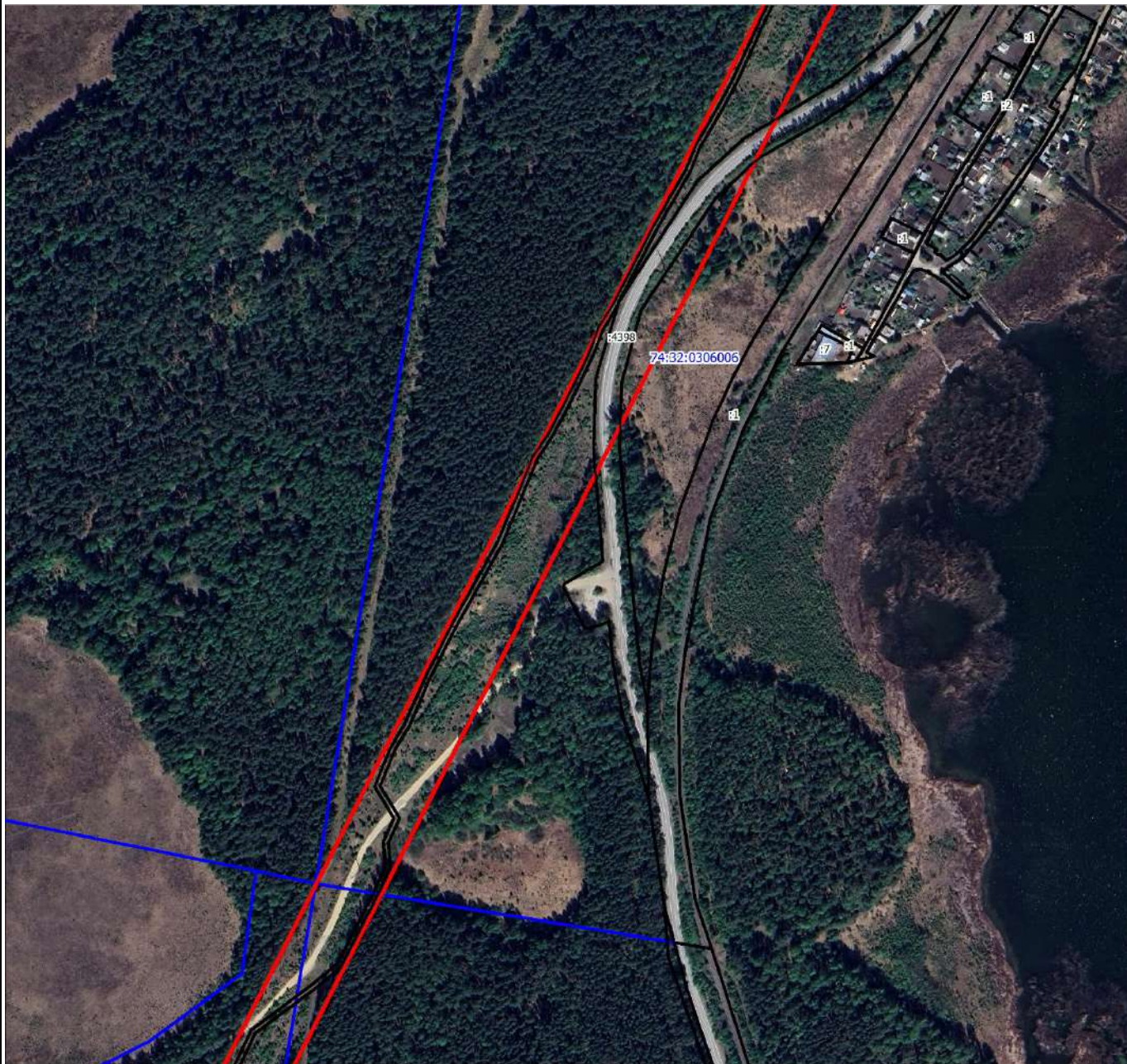
Масштаб 1:5000

Используемые условные знаки и обозначения:

Условные обозначения представлены на листе 4

План границ объекта

Выносной лист № 11



Масштаб 1:5000

Используемые условные знаки и обозначения:

Условные обозначения представлены на листе 4

План границ объекта

Выносной лист № 12



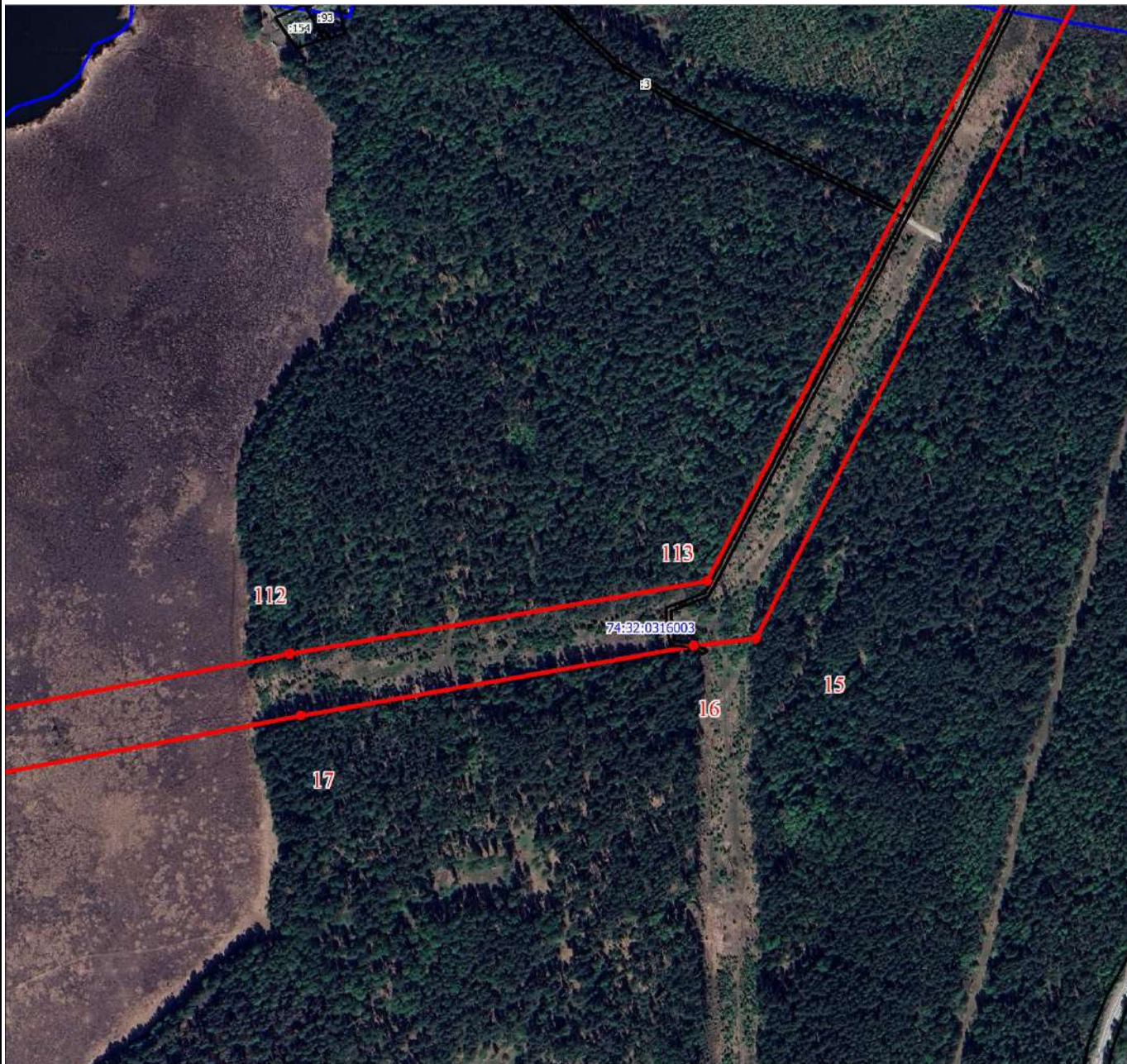
Масштаб 1:5000

Используемые условные знаки и обозначения:

Условные обозначения представлены на листе 4

План границ объекта

Выносной лист № 13



Масштаб 1:5000

Используемые условные знаки и обозначения:

Условные обозначения представлены на листе 4

План границ объекта

Выносной лист № 14



Масштаб 1:5000

Используемые условные знаки и обозначения:

Условные обозначения представлены на листе 4

План границ объекта

Выносной лист № 15



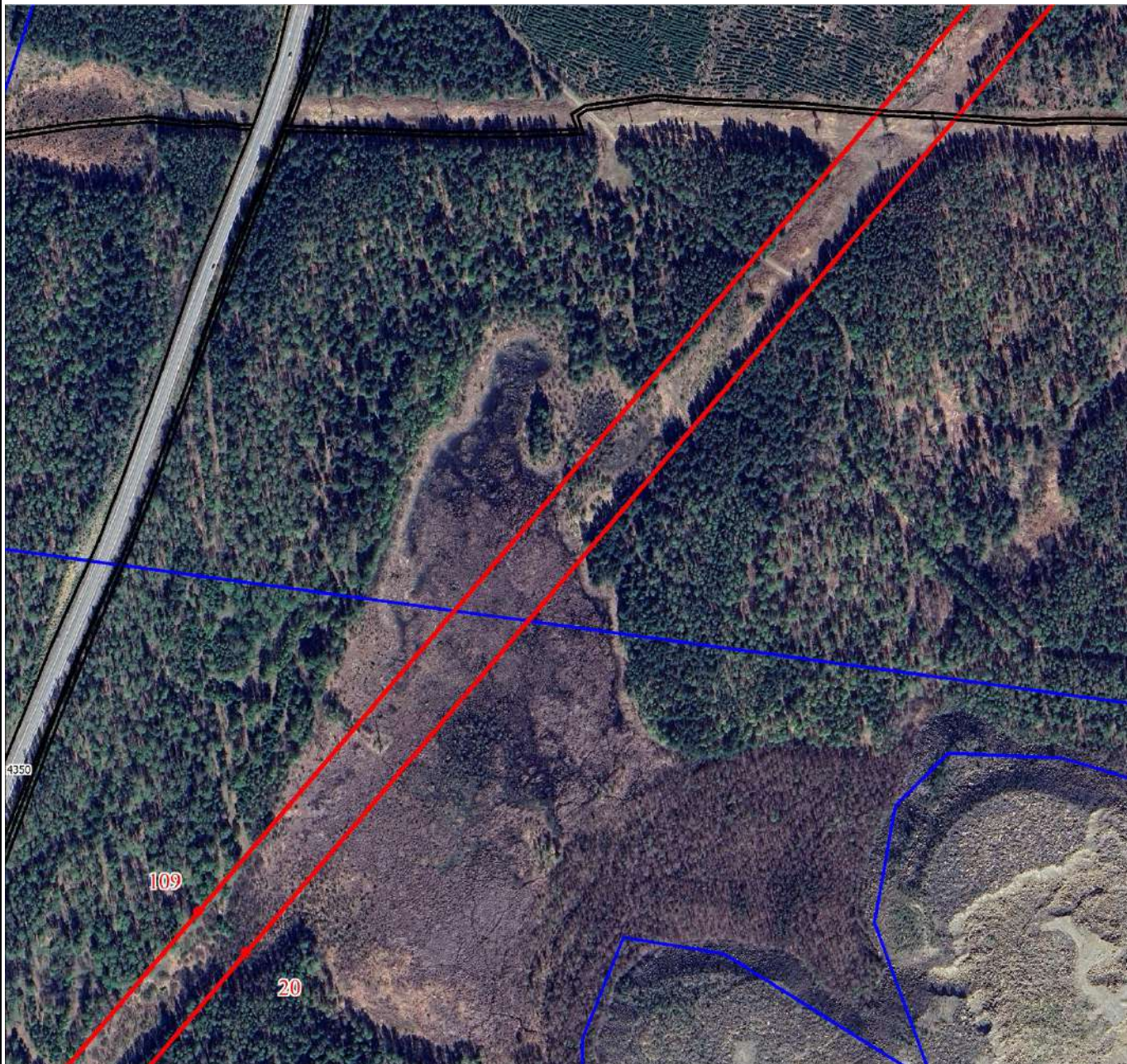
Масштаб 1:5000

Используемые условные знаки и обозначения:

Условные обозначения представлены на листе 4

План границ объекта

Выносной лист № 16



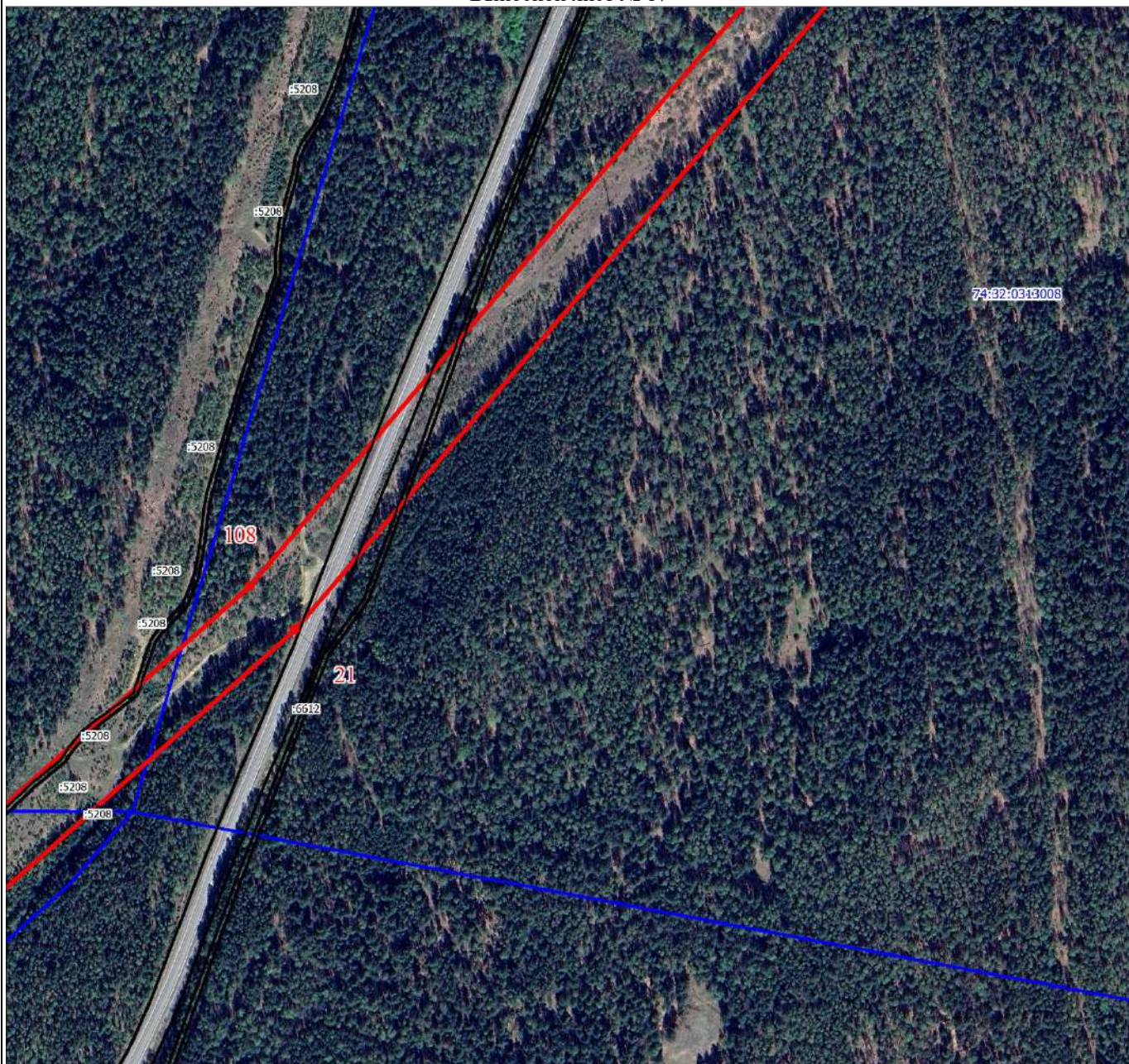
Масштаб 1:5000

Используемые условные знаки и обозначения:

Условные обозначения представлены на листе 4

План границ объекта

Выносной лист № 17



Масштаб 1:5000

Используемые условные знаки и обозначения:

Условные обозначения представлены на листе 4

План границ объекта

Выносной лист № 18



Масштаб 1:5000

Используемые условные знаки и обозначения:

Условные обозначения представлены на листе 4

План границ объекта

Выносной лист № 19



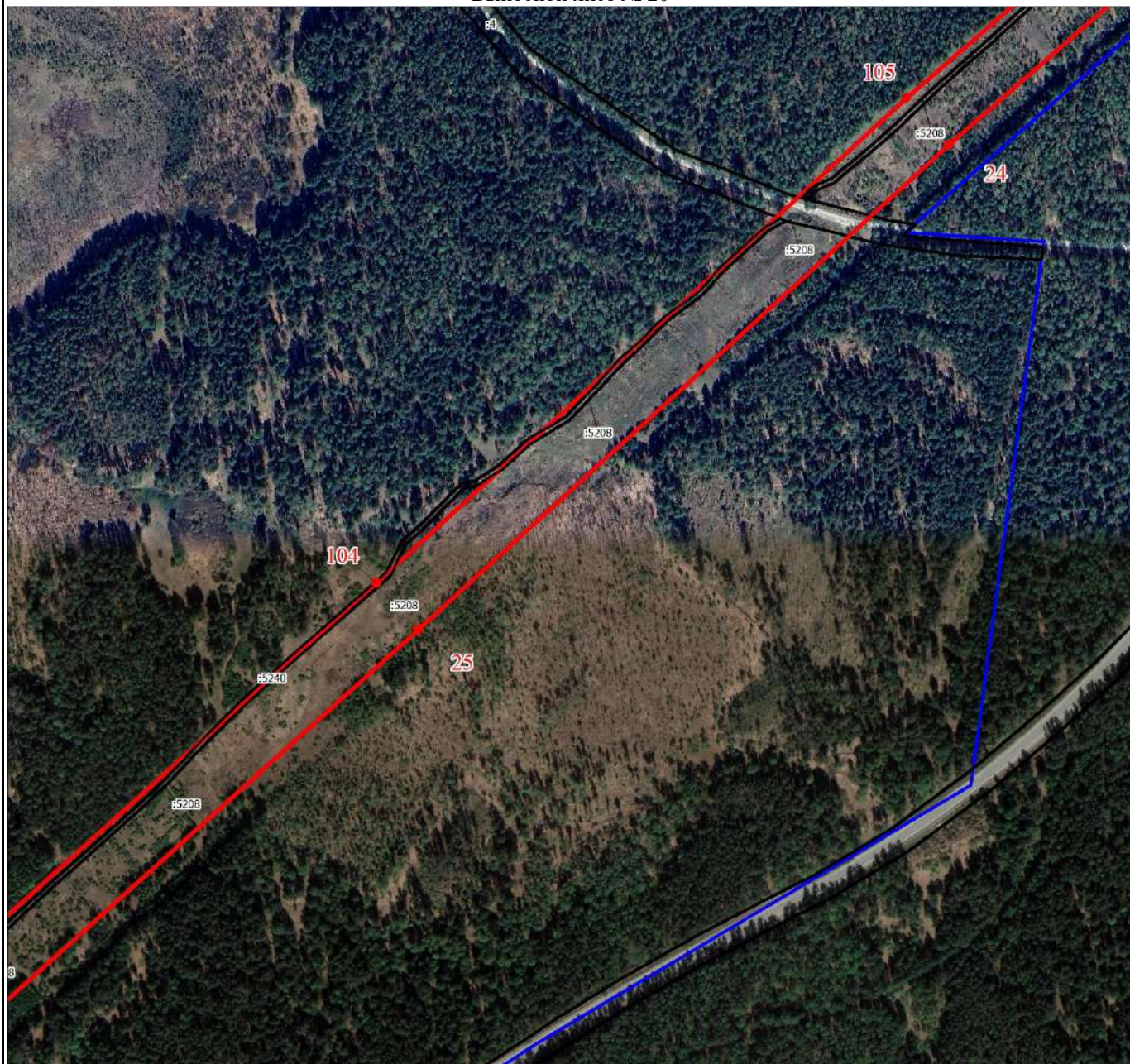
Масштаб 1:5000

Используемые условные знаки и обозначения:

Условные обозначения представлены на листе 4

План границ объекта

Выносной лист № 20



Масштаб 1:5000

Используемые условные знаки и обозначения:

Условные обозначения представлены на листе 4

План границ объекта

Выносной лист № 21



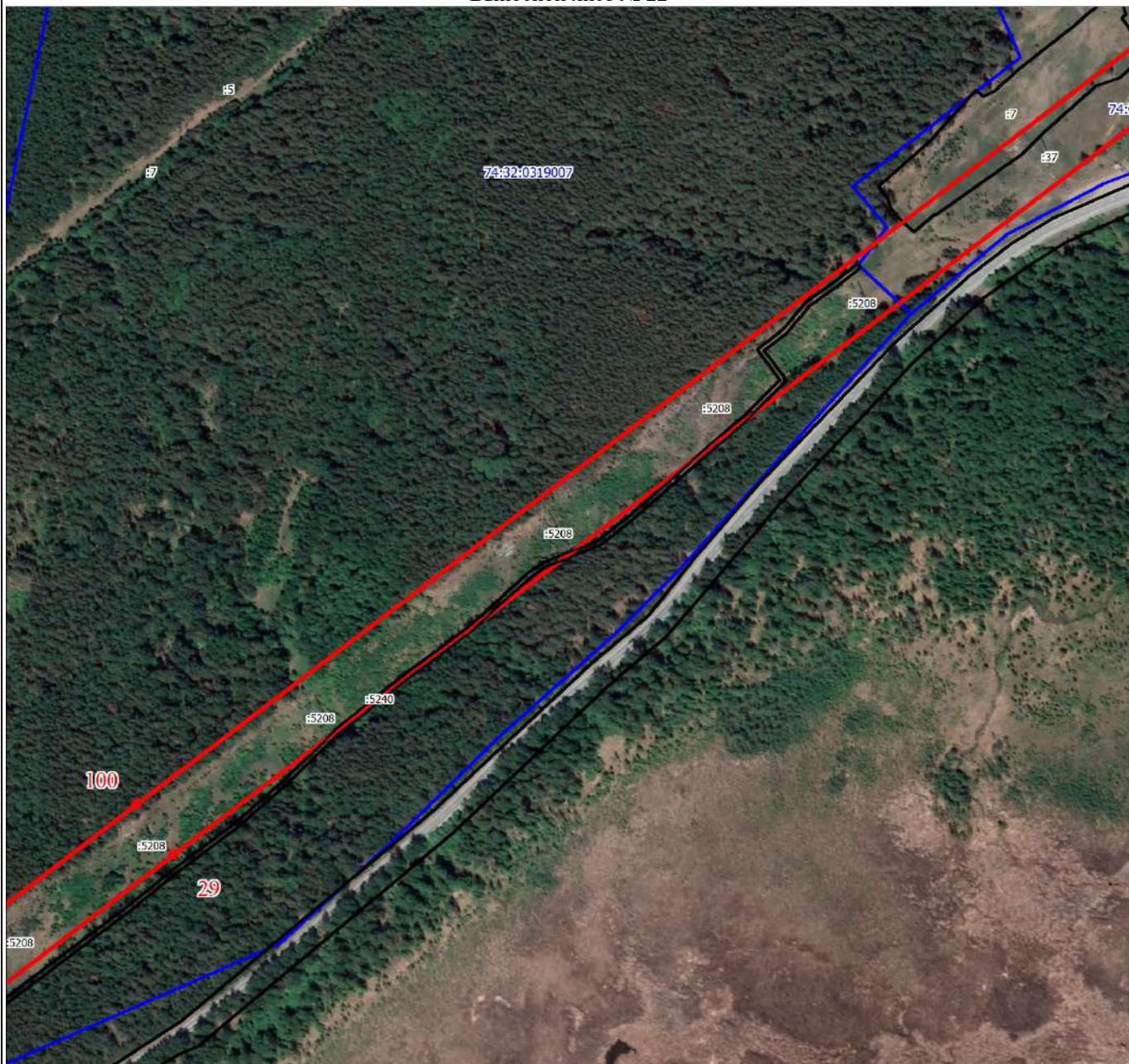
Масштаб 1:5000

Используемые условные знаки и обозначения:

Условные обозначения представлены на листе 4

План границ объекта

Выносной лист № 22



Масштаб 1:5000

Используемые условные знаки и обозначения:

Условные обозначения представлены на листе 4

План границ объекта

Выносной лист № 23



Масштаб 1:5000

Используемые условные знаки и обозначения:

Условные обозначения представлены на листе 4

План границ объекта

Выносной лист № 24



Масштаб 1:5000

Используемые условные знаки и обозначения:

Условные обозначения представлены на листе 4

План границ объекта

Выносной лист № 25



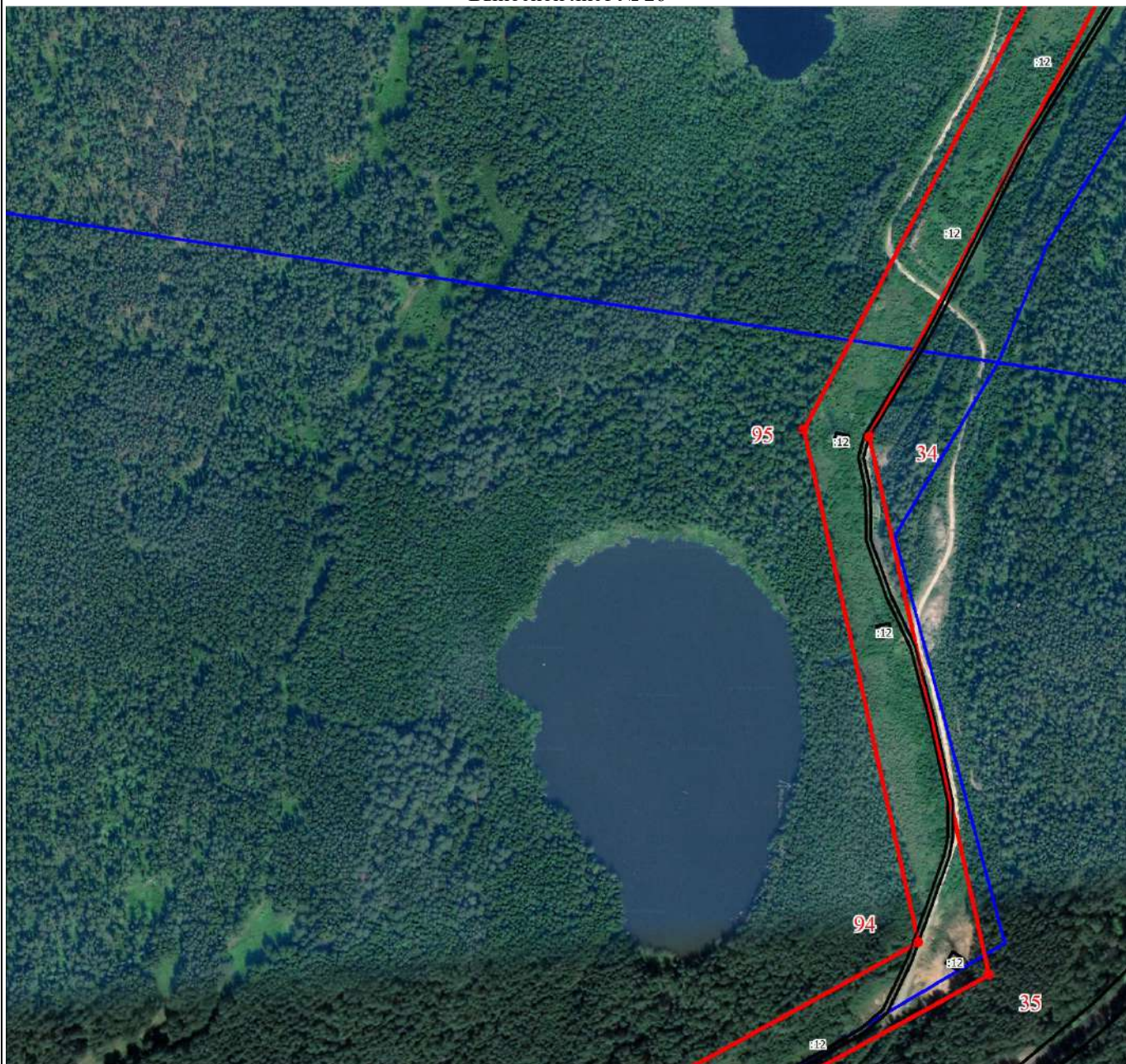
Масштаб 1:5000

Используемые условные знаки и обозначения:

Условные обозначения представлены на листе 4

План границ объекта

Выносной лист № 26



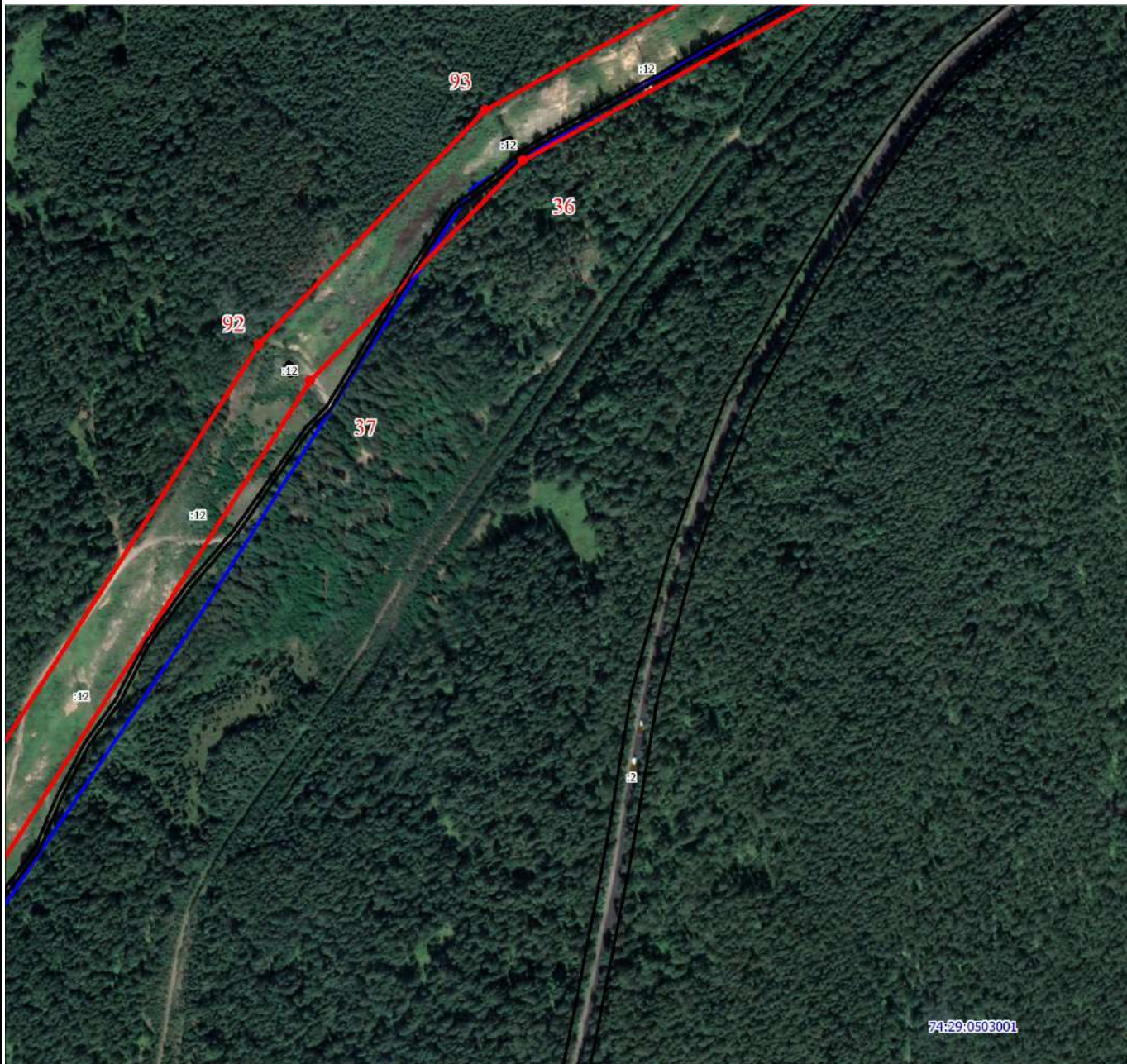
Масштаб 1:5000

Используемые условные знаки и обозначения:

Условные обозначения представлены на листе 4

План границ объекта

Выносной лист № 27



Масштаб 1:5000

Используемые условные знаки и обозначения:

Условные обозначения представлены на листе 4

План границ объекта

Выносной лист № 28



Масштаб 1:5000

Используемые условные знаки и обозначения:

Условные обозначения представлены на листе 4

План границ объекта

Выносной лист № 29



Масштаб 1:5000

Используемые условные знаки и обозначения:

Условные обозначения представлены на листе 4

План границ объекта

Выносной лист № 30



Масштаб 1:5000

Используемые условные знаки и обозначения:

Условные обозначения представлены на листе 4

План границ объекта

Выносной лист № 31



Масштаб 1:5000

Используемые условные знаки и обозначения:

Условные обозначения представлены на листе 4

План границ объекта

Выносной лист № 32



Масштаб 1:5000

Используемые условные знаки и обозначения:

Условные обозначения представлены на листе 4

План границ объекта

Выносной лист № 33



Масштаб 1:5000

Используемые условные знаки и обозначения:

Условные обозначения представлены на листе 4

План границ объекта

Выносной лист № 34



Масштаб 1:5000

Используемые условные знаки и обозначения:

Условные обозначения представлены на листе 4

План границ объекта

Выносной лист № 35



Масштаб 1:5000

Используемые условные знаки и обозначения:

Условные обозначения представлены на листе 4

План границ объекта

Выносной лист № 36



Масштаб 1:5000

Используемые условные знаки и обозначения:

Условные обозначения представлены на листе 4

План границ объекта

Выносной лист № 37



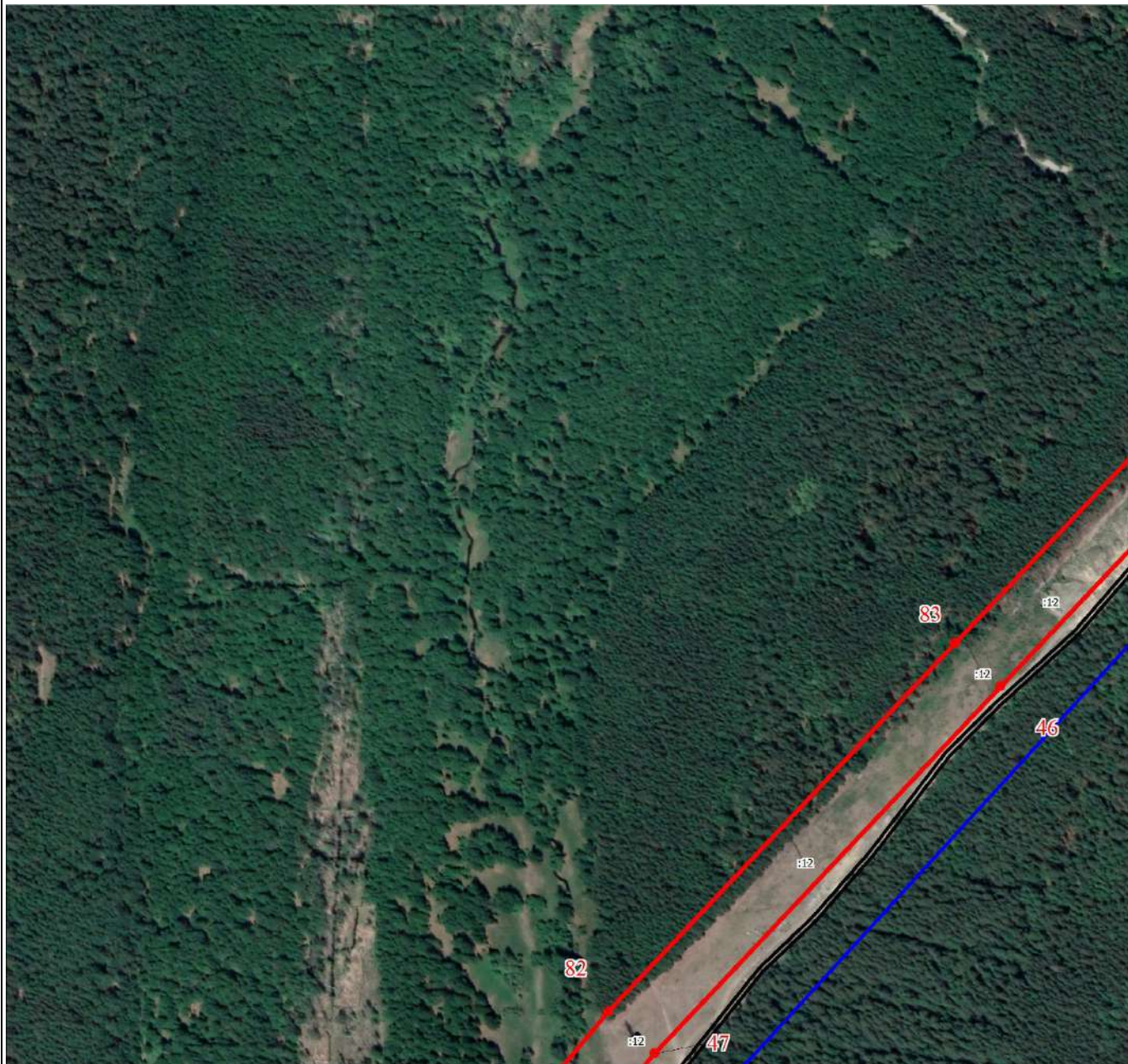
Масштаб 1:5000

Используемые условные знаки и обозначения:

Условные обозначения представлены на листе 4

План границ объекта

Выносной лист № 38



Масштаб 1:5000

Используемые условные знаки и обозначения:

Условные обозначения представлены на листе 4

План границ объекта

Выносной лист № 39



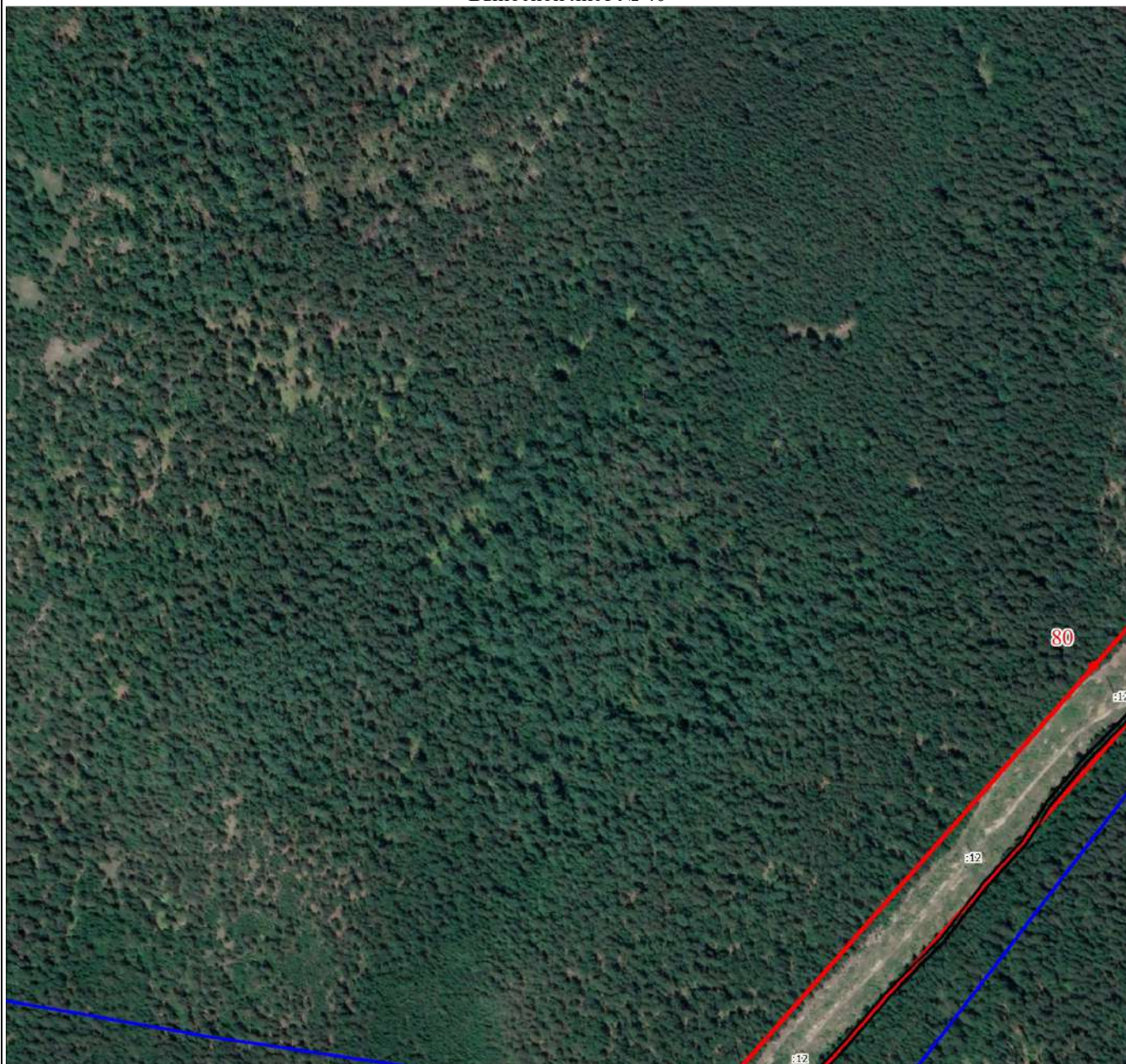
Масштаб 1:5000

Используемые условные знаки и обозначения:

Условные обозначения представлены на листе 4

План границ объекта

Выносной лист № 40



Масштаб 1:5000

Используемые условные знаки и обозначения:

Условные обозначения представлены на листе 4

План границ объекта

Выносной лист № 41



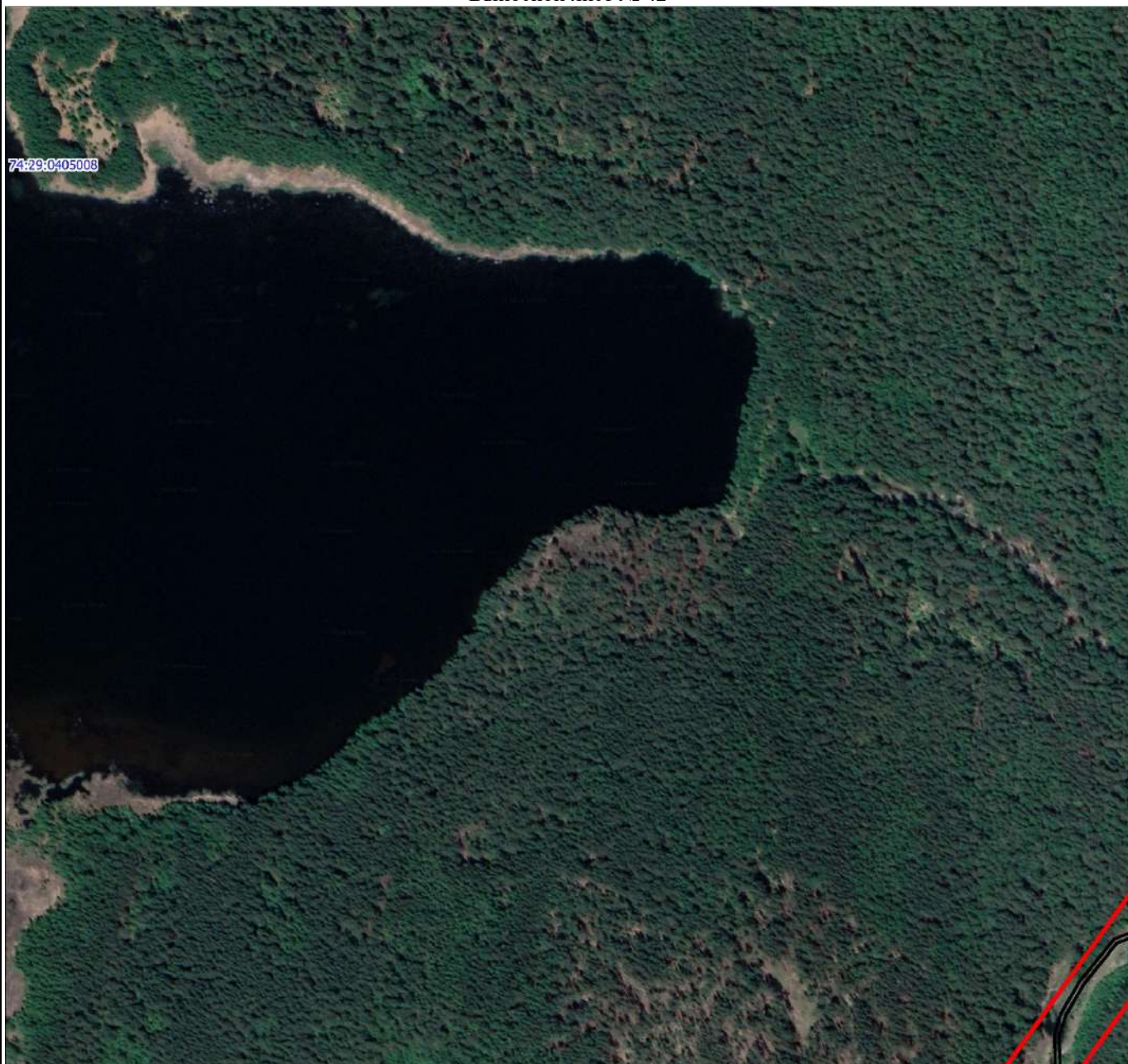
Масштаб 1:5000

Используемые условные знаки и обозначения:

Условные обозначения представлены на листе 4

План границ объекта

Выносной лист № 42



Масштаб 1:5000

Используемые условные знаки и обозначения:

Условные обозначения представлены на листе 4

План границ объекта

Выносной лист № 43



Масштаб 1:5000

Используемые условные знаки и обозначения:

Условные обозначения представлены на листе 4

План границ объекта

Выносной лист № 44



Масштаб 1:5000

Используемые условные знаки и обозначения:

Условные обозначения представлены на листе 4

План границ объекта

Выносной лист № 45



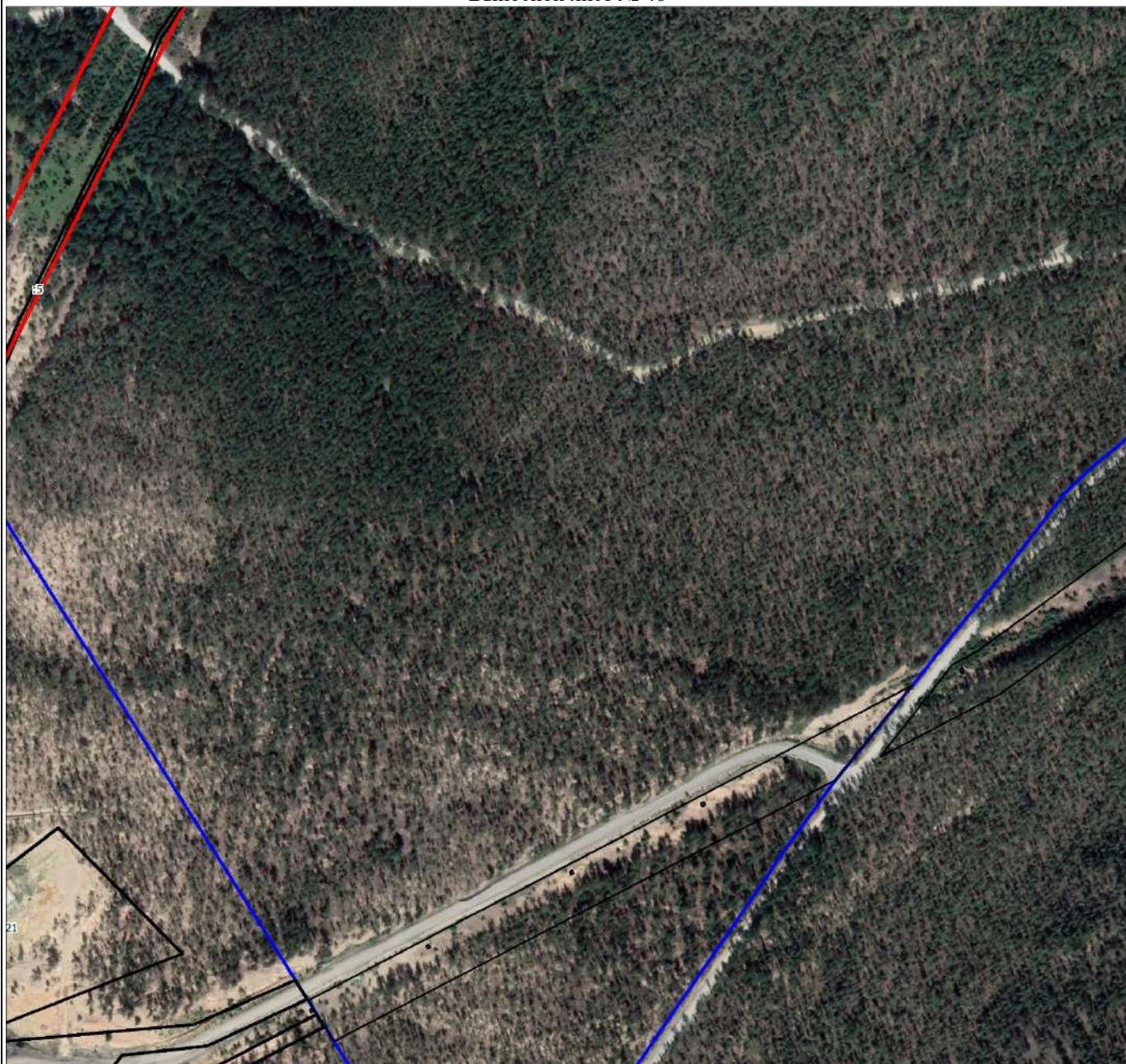
Масштаб 1:5000

Используемые условные знаки и обозначения:

Условные обозначения представлены на листе 4

План границ объекта

Выносной лист № 46



Масштаб 1:5000

Используемые условные знаки и обозначения:

Условные обозначения представлены на листе 4

План границ объекта

Выносной лист № 48



Масштаб 1:5000

Используемые условные знаки и обозначения:

Условные обозначения представлены на листе 4

План границ объекта

Выносной лист № 49



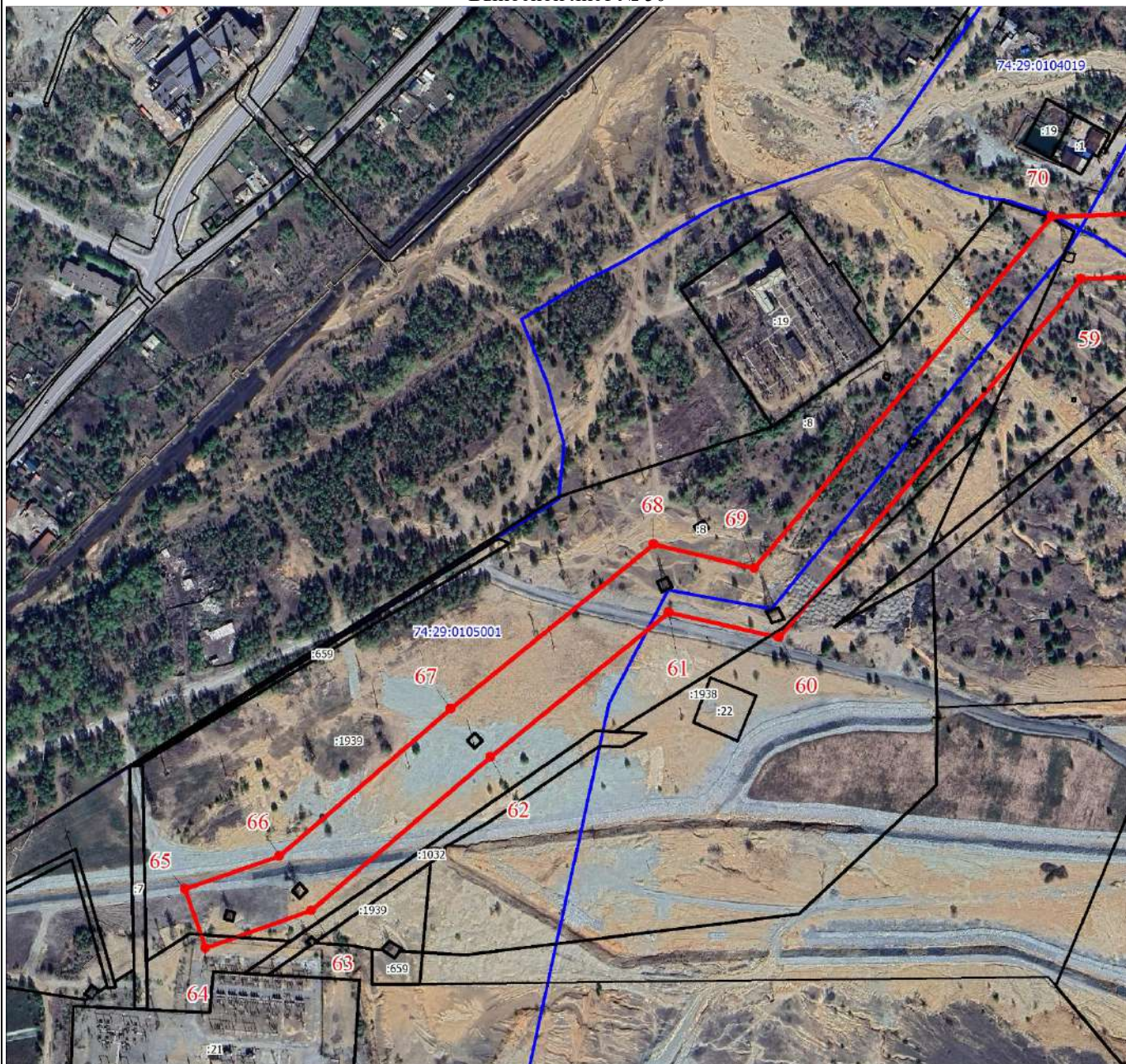
Масштаб 1:5000

Используемые условные знаки и обозначения:

Условные обозначения представлены на листе 4

План границ объекта

Выносной лист № 50



Масштаб 1:5000

Используемые условные знаки и обозначения:

Условные обозначения представлены на листе 4

	Ходатайство об установлении публичного сервитута	
1	<u>Министерство имущества Челябинской области</u> (наименование органа, принимающего решение об установлении публичного сервитута)	
2	Сведения о лице, представившем ходатайство об установлении публичного сервитута (далее - заявитель):	
2.1	Полное наименование	Публичное акционерное общество «Россети Урал»
2.2	Сокращенное наименование (при наличии)	ПАО «Россети Урал»
2.3	Организационно-правовая форма	Публичное акционерное общество
2.4	Почтовый адрес (индекс, субъект Российской Федерации, населенный пункт, улица, дом)	620026, Россия, Свердловская область, город Екатеринбург, улица Мамина-Сибиряка, строение 140
2.5	Адрес электронной почты	che@rosseti-ural.ru
2.6	ОГРН	1056604000970
2.7	ИНН	6671163413
3	Сведения о представителе заявителя:	
3.1	Фамилия	
	Имя	
	Отчество (при наличии)	
3.2	Адрес электронной почты (при наличии)	
3.3	Телефон	
3.4	Наименование и реквизиты документа, подтверждающего полномочия представителя заявителя	Доверенность №ЧЭ-322, серия 74 АА 6732337 от 05.03.2024г.
4	<p>Прошу установить публичный сервитут в отношении земель и (или) земельного(ых) участка(ов) в целях (указываются цели, предусмотренные статьей 39.37 Земельного кодекса Российской Федерации или статьей 3.6 Федерального закона от 25 октября 2001 г. № 137-ФЗ «О введении в действие Земельного кодекса Российской Федерации», частью 4.2 статьи 25 Федерального закона от 8 ноября 2007 г. N 257-ФЗ "Об автомобильных дорогах и о дорожной деятельности в Российской Федерации и о внесении изменений в отдельные законодательные акты Российской Федерации") в целях эксплуатации существующего объекта электросетевого хозяйства «Сооружение - воздушная линия 110кВ Кыштым-Тайгинка-Пирит 1,2 цепь». Право собственности на которые возникло до 01.09.2018 года.</p>	
5	Испрашиваемый срок публичного сервитута <u>49 лет</u> .	

6	<p>Срок, в течение которого использование земельного участка (его части) и (или) расположенного на нем объекта недвижимости в соответствии с их разрешенным использованием будет в соответствии с подпунктом 4 пункта 1 статьи 39.41 Земельного кодекса Российской Федерации невозможно или существенно затруднено в связи с осуществлением деятельности, для обеспечения которой устанавливается публичный сервитут (при возникновении таких обстоятельств) – проведение работ при осуществлении деятельности, для обеспечения которой устанавливается публичный сервитут, не планируется, соответственно, график таких работ отсутствует.</p>
7	<p>Обоснование необходимости установления публичного сервитута:</p> <p>В соответствии с ч.1 и ч.3 ст. 3.6 Федерального закона от 25.10.2001 года № 137-ФЗ «О введении в действие Земельного кодекса Российской Федерации» юридические лица, имеющие право собственности, право оперативного управления или право хозяйственного ведения на сооружения, которые в соответствии с Земельным кодексом РФ могут размещаться на земельном участке и (или) землях на основании публичного сервитута, возникло в порядке, установленном законодательством РФ, до 1 сентября 2018 года, вправе оформить публичный сервитут в порядке, установленном главой V.7 Земельного кодекса Российской Федерации. Публичный сервитут в отношении земельных участков устанавливается на основании ч. 1 ст. 39.37 Земельного кодекса РФ в целях эксплуатации существующих объектов электросетевого хозяйства – «Сооружение - воздушная линия 110кВ Кыштым-Тайгинка-Пирит 1,2 цепь», указанное сооружение принадлежит ПАО «Россети Урал» на праве собственности, что подтверждается Свидетельством о государственной регистрации права серии 74АА 840851 от 12.03.2009 г. Копии подтверждающих документов прилагаются к настоящему ходатайству.</p> <p>В соответствии со ст. 39.41 Земельного кодекса РФ границы публичного сервитута устанавливаются в пределах, не превышающих размеров соответствующих охранных зон. При этом публичный сервитут должен устанавливаться и осуществляться на условиях, наименее обременительных для использования земельного участка в соответствии с его целевым назначением и разрешенным использованием (ч. 8 ст. 23 Земельного кодекса РФ).</p> <p>Согласно Письму Росреестра № 11-01264/21 от 27 июля 2021г публичного сервитута определяются в пределах, не превышающих размеров соответствующих охранных зон. Ширина охранной зоны объекта электросетевого хозяйства определена в соответствии с Постановлением Правительства РФ от 24 февраля 2009 г. № 160 «О порядке установления охранных зон объектов электросетевого хозяйства и особых условий использования земельных участков, расположенных в границах таких зон». В связи с этим целесообразно установить границы публичного сервитута в пределах охранной зоны, поскольку для установления публичного сервитута в целях эксплуатации существующего объекта представление документации по планировке территории не требуется.</p> <p>Для установления публичного сервитута испрашивается площадь 1968889 кв.м.. Плата за публичный сервитут на основании ч. 4 ст. 3.6 Федерального закона от 25.10.2001 года № 137-ФЗ «О введении в действие Земельного кодекса Российской Федерации» не устанавливается.</p>

8	<p>Сведения о правообладателе инженерного сооружения, которое переносится в связи с изъятием земельного участка для государственных или муниципальных нужд, а также о правообладателе инженерного сооружения, являющегося линейным объектом, реконструкция, капитальный ремонт которого (реконструкция, капитальный ремонт участков (частей) которого) осуществляются в связи с планируемым строительством, реконструкцией, капитальным ремонтом объектов капитального строительства, в случае, если заявитель не является правообладателем указанного инженерного сооружения (в данном случае указываются сведения в объеме, предусмотренном строкой 2 настоящей формы) (заполняется в случае, если ходатайство об установлении публичного сервитута подается с целью установления публичного сервитута в целях реконструкции инженерного сооружения, являющегося линейным объектом, реконструкции его участка (части), которое переносится в связи с изъятием такого земельного участка для государственных или муниципальных нужд, а также если ходатайство об установлении публичного сервитута подается с целью установления публичного сервитута в целях реконструкции, капитального ремонта инженерного сооружения, являющегося линейным объектом, реконструкции, капитального ремонта его участков (частей) – не приводятся.</p>		
9	<p>Кадастровые номера земельных участков (при их наличии), в отношении которых подано ходатайство об установлении публичного сервитута, адреса или иное описание местоположения таких земельных участков</p>	74:29:0000000:1939	Челябинская область, г Карабаш
74:29:0000000:78		обл. Челябинская, г. Карабаш, ВЛ 110 кВ Кыштым-Тайгинка- Пирит 1,2 цепь	
74:29:0000000:77		обл. Челябинская, г. Карабаш, ВЛ 35 кВ Карабаш-Аргизи	
74:29:0104020:12		Российская Федерация, Челябинская область, городской округ Карабашский, город Карабаш, улица Красная Звезда, земельный участок 2	
74:29:0803001:5		Челябинская область, Карабашский городской округ, Кыштымское лесничество, Карабашское участковое лесничество, квартал 200, часть выдела 23	
74:29:0000000:1371		Челябинская область, Карабашский	

	<p>городской округ, Кыштымское лесничество, Карабашское участковое лесничество, квартала 110 (выдел 40 часть), 114 (выдел 12 часть), 118 (выдела 6 часть, 35 часть, 54 часть, 58 часть, 59 часть, 78 часть), 122 (выдел 6 часть), 128 (выдел 11 часть), 134 (выдел 44 часть), 135 (выдел 8 часть), 141 (выдела 33 часть, 61 часть, 74 часть), 147 (выдел 17 часть), 156 (выдел 9 часть), 165 (выдел 61 часть), 166 (выдел 63 часть), 174 (выдел 39 часть), 186 (выдела 58 часть, 68 часть), 195 (выдела 9 часть, 94 часть), 200 (выдел 22 часть), 201 (выдел 3 часть)</p>
74:29:0000000:12	<p>обл. Челябинская, г. Карабаш, ВЛ 110 кВ Кыштым-Тайгинка- Пирит 1,2 цепь</p>
<p>ЕЗП 74:29:0000000:23 (74:29:0803001:4)</p>	<p>Челябинская обл, г Карабаш, а/дорога "Миасс-Карабаш- Кыштым"</p>
74:00:0000000:725	<p>Челябинская область, г. Кыштым, Кыштымское лесничество, Карабашское участковое лесничество, квартала 118 (выдела 50 часть, 59 часть), 122 (выдел 48 часть), 128 (выдел</p>

	63 часть), 136 (выдел 26 часть), 148 (выдел 52 часть)
74:32:0000000:5208	Челябинская область, г.Кыштым, ВЛ 110кВ Кыштым - Карабаш от опоры 136 до опоры 222, Литер: 23Л1, 23Л2, 23Л4, 23Л5
74:32:0000000:5240	Челябинская область, Кыштымский городской округ, Кыштымское лесничество, Кыштымское участковое лесничество квартал 52 часть выдела 21, квартал 53 часть выдела 3, квартал 66 часть выдела 15, квартал 77 части выделов 10, 47, 55, квартал 78 части выделов 6, 17, 18, 19, 21, 22, 58, 71, 82, квартал 91 часть выдела 5, квартал 106 части выделов 72, 73, квартал 120 части выделов 8, 24. 27, квартал 135 части выделов 8, 21, 22, 33, 45, 58, квартал 142 часть выдела 5, квартал 219 части выделов 10, 14, 15, 19, квартал 227 части выделов 3, 14, 15, квартал 237 части выделов 5, 6, 16, 21 Свернуть
74:32:0321001:7	обл. Челябинская, г. Кыштым, п. Косой Мост

74:32:0321001:37	Челябинская область, г Кыштым, ВЛ 110кВ Кыштым - Карабаш от опоры 136 до опоры 222, Литер: 23Л1, 23Л2, 23Л4, 23Л5
74:32:0321001:22	обл. Челябинская, г. Кыштым, п. Косой Мост, дом 9
74:32:0321001:349	Челябинская область, г.Кыштым, п. Косой Мост, д.4
74:32:0321001:35	Челябинская область, г Кыштым, п Косой Мост, д 2, кв 1
74:32:0321001:9	обл. Челябинская, г. Кыштым, п. Косой Мост, дом 2
74:32:0000000:6366	Челябинская область, город Кыштым, поселок Косой Мост, примыкающий к границе участка №1
ЕЗП 74:32:0000000:87 (74:32:0310021:23)	Челябинская область, г Кыштым, от закрытого канала Кыштымского гидроузла до оз Увильды
ЕЗП 74:32:0000000:47 (74:32:0310018:4)	Челябинская область, г Кыштым, кв-л 105 Кыштымского лесничества Кыштымского лесхоза
74:32:0000000:4350	Челябинская обл, г Кыштым, авт.дор. Миасс-Карабаш- Кыштым
74:32:0000000:6612	Российская Федерация, г

	<p>Кыштым, Кыштымское лесничество, Кыштымское участковое лесничество, квартал 50 части выделов 10,37,69,81, квартал 64 части выделов 10,11,29,30,38,39,46,4 8,49,66,74, квартал 106 части выделов 11,27,43,57,64,68- 70,76,77,80, квартал 121 части выделов 3,9,18-22,53,56, квартал 107 часть выдела 29, квартал 77 части выделов 12,25,44,55,56,80,81,9 5, квартал 91 части выделов 8,26-28,38,51</p>
74:32:0316003:3	<p>Челябинская область, г Кыштым, Кыштымское лесничество, Кыштымское участковое лесничество, квартал 66 (части выделов 2, 8)</p>
74:32:0000000:4398	<p>Челябинская обл, г. Кыштым, Кыштымское лесничество, Кыштымское участковое лесничество квартал 237 выдел 16 часть, квартал 121 выдел 51, квартал 122 выдел 33 часть, квартал 136 выдел 25, квартал 143 выделы 59, 60, квартал 149 выделы 32, 45, квартал 150 выдел 39, квартал 157</p>

	<p>выдел 6, квартал 158 выдел 13, квартал 161 выдел 5</p>
<p>ЕЗП 74:32:0000000:52 (74:32:0407002:4, 74:32:0407002:5, 74:32:0407002:6)</p>	<p>обл. Челябинская, г. Кыштым</p>
<p>74:32:0221008:3</p>	<p>Челябинская область, Кыштымский городской округ, Кыштымское лесничество, Кыштымское участковое лесничество, квартал 227, части выделов 6, 7</p>
<p>ЕЗП 74:32:0000000:5 (74:32:0221008:1, 74:32:0221004:1)</p>	<p>Челябинская область, вне населенных пунктов от северной границы муниципального образования г. Кыштым до юго- восточной границы муниципального образования г. Кыштым и от восточной границы г. Кыштым до южной границы муниципального образования г. Кыштым</p>
<p>74:32:0000000:5578</p>	<p>Челябинская область, Кыштымский городской округ, Кыштымское лесничество, Кыштымское участковое лесничество, квартал 227, выдел 7 часть, квартал 228, выдел 1,2</p>

	часть, 3 часть, 4 часть, 8 часть, 9 часть
74:32:0000000:4313	Челябинская обл, г Кыштым, авт. дор. Долгодеревенское - Аргаяш - Кузнецкое - Кыштым
74:32:0414002:52	обл. Челябинская, г. Кыштым, ул. Каолиновая
ЕЗП 74:32:0000000:86 (74:32:0221005:2)	Челябинская область, г Кыштым, Кыштымское лесничество, Кыштымское участковое лесничество 219 части выделов 5, 6, квартал 220 части выделов 17, 20, 21, 22, 23, 24, 25, 28, 51, 56, 57, 72, 77, 78, квартал 221 части выделов 3, 6, 12, 14, квартал 222 части выделов 18, 25, 26, 29, 37
74:32:0219001:1	Российская Федерация, Челябинская область, город Кыштым, район 53, 54 кварталов Городского лесничества Кыштымского лесхоза
74:32:0219001:91	Челябинская область, г Кыштым, снт Труд и отдых, уч 52
74:32:0219001:96	Российская Федерация, Челябинская область, городской округ Кыштымский, город Кыштым, территория

	снт Труд и отдых, земельный участок 33
74:32:0219001:438	Российская Федерация, Челябинская область, город Кыштым, в районе 53, 54 кварталов Городского лесничества Кыштымского лесхоза
74:32:0219001:101	Челябинская область, г Кыштым, садоводческое некоммерческое товарищество "Труд и отдых", участок № 40
74:32:0219001:421	Челябинская область, г. Кыштым, садоводческое некоммерческое товарищество «Труд и отдых», № 39
74:32:0219001:71	Челябинская область, г Кыштым, снт Труд и отдых, уч 30
74:32:0000000:5146	Челябинская область, г Кыштым, ВЛ 35кВ Кыштым - Бижеляк, литер: 16Л1
74:41:0000000:130	Челябинская область, г. Озерск
74:32:0401110:29	Российская Федерация, Челябинская область, Кыштымский городской округ, город Кыштым, улица Коноплянка, земельный участок 5А
74:32:0401110:30	Российская Федерация,

	Челябинская область, Кыштымский городской округ, г Кыштым, ул Коноплянка, земельный участок 5
74:32:0000000:5140	Челябинская область, г Кыштым, на участке от восточной границы промплощадки МПУТ по ул Ленина 44 а до южной границы промплощадки ЗАО "КМЭЗ" по ул П. Коммуны 2 и электрокабелем химической защиты газопровода (ПК 26+24)
74:32:0401110:353	Челябинская область, город Кыштым, ул Коноплянка, д 2
74:32:0401110:349	Челябинская область, город Кыштым
74:32:0401110:352	Челябинская область, г Кыштым, железнодорожный переезд через железнодорожный путь на территорию КМЭЗ и к топливному складу
74:32:0401110:350	Челябинская область,г Кыштым, железнодорожный переезд через автодорогу между Кыштымавтосервис по ул Коноплянка и промплощадкой БСИ
74:32:0000000:5829	Челябинская область, г. Кыштым, ВЛ 35кВ

	Кыштым - Бижеляк, литер 16 Л1
74:32:0401075:62	Челябинская область, г Кыштым, ул Огнеупорная, д 2а
74:32:0401075:6	обл. Челябинская, г. Кыштым, ул. Огнеупорная, дом 2а
ЕЗП 74:32:0000000:76 (74:32:0401109:3, 74:32:0401088:4)	Челябинская область, г Кыштым, ул ЧГРЭС, д 2
74:32:0401075:431	Челябинская область, г Кыштым, ул Огнеупорная, д 2
74:29:0000000:1938	Челябинская область, г Карабаш
74:32:0000000:4312	Челябинская обл, г Кыштым, авт. дор. Долгодеревенское - Аргаяш - Кузнецкое - Кыштым
Земли государственная собственность на которые не разграничена (кадастровые кварталы)	74:32:0401088, 74:32:0401109, 74:32:0401075, 74:32:0401099, 74:32:0401110, 74:32:0401092, 74:32:0213015, 74:32:0213019, 74:32:0213022, 74:32:0218001, 74:32:0213023, 74:32:0213024, 74:32:0219001, 74:32:0213027, 74:32:0221002, 74:32:0221001, 74:32:0221005, 74:32:0221006, 74:32:0221009, 74:32:0414002, 74:32:0221004, 74:32:0221008, 74:32:0414001, 74:32:0407002, 74:32:0306006, 74:32:0306005, 74:32:0316002, 74:32:0316001, 74:32:0316003, 74:32:0313005, 74:32:0313007, 74:32:0313006, 74:32:0313008, 74:32:0310011, 74:32:0310015, 74:32:0310018, 74:32:0310021, 74:32:0321001, 74:32:0319007, 74:29:0405002, 74:29:0503001, 74:29:0405004, 74:29:0405005, 74:29:0405006, 74:29:0405007, 74:29:0405008, 74:29:0803001, 74:29:0104022, 74:29:0105006, 74:29:0104013, 74:29:0104020, 74:29:0104019, 74:29:0105001

10	Право, на котором инженерное сооружение принадлежит заявителю (если подано ходатайство об установлении публичного сервитута для реконструкции, капитального ремонта или эксплуатации указанного инженерного сооружения, реконструкции или капитального ремонта участка (части) инженерного сооружения, являющегося линейным объектом) – Собственность.	
11	Сведения о способах представления результатов рассмотрения ходатайства:	
	в виде электронного документа, который направляется уполномоченным органом заявителю посредством электронной почты	<u>да</u> (да/нет)
	в виде бумажного документа, который заявитель получает непосредственно при личном обращении или посредством почтового отправления	<u>нет</u> (да/нет)
12	Документы, прилагаемые к ходатайству: 1. Сведения о границах публичного сервитута, включающие графическое описание местоположения границ публичного сервитута и перечень координат характерных точек этих границ в системе координат, установленной для ведения Единого государственного реестра недвижимости, в форме электронного документа в формате xml (1 шт.). 2. Копия свидетельства о государственной регистрации права в формате pdf. 3. Доверенность №ЧЭ-322, серия 74 АА 6732337 от 05.03.2024г. 4. Копия паспорта представителя заявителя на 2 л. в 1 экз.	
13	Подтверждаю согласие на обработку персональных данных (сбор, систематизацию, накопление, хранение, уточнение (обновление, изменение), использование, распространение (в том числе передачу), обезличивание, блокирование, уничтожение персональных данных, а также иных действий, необходимых для обработки персональных данных в соответствии с законодательством Российской Федерации), в том числе в автоматизированном режиме.	
14	Подтверждаю, что сведения, указанные в настоящем ходатайстве, на дату представления ходатайства достоверны; документы (копии документов) и содержащиеся в них сведения соответствуют требованиям, установленным статьей 39.41 Земельного кодекса Российской Федерации.	
15	Подпись _____	Дата: _____