

ОПИСАНИЕ МЕСТОПОЛОЖЕНИЯ ГРАНИЦ

Публичный сервитут для использования земельных участков в целях размещения сооружения - воздушная линия 110 кВ Мраморная – Кыштым, протяженность 36,252км.

(наименование объекта, местоположение границ которого описано (далее - объект))

Раздел 1

Сведения об объекте		
№ п/п	Характеристики объекта	Описание характеристик
1	2	3
1	Местоположение объекта	Челябинская область, Верхний Уфалей г
2	Площадь объекта ± величина погрешности определения площади ($P \pm \Delta P$), м ²	908987 ± 334
3	Иные характеристики объекта	1. Публичный сервитут установлен с целью размещения объектов электросетевого хозяйства сроком на 49 лет

Раздел 2

Сведения о местоположении границ объекта					
1. Система координат МСК-74					
2. Сведения о характерных точках границ объекта					
Обозначение характерных точек границ	Координаты, м		Метод определения координат характерной точки	Средняя квадратическая погрешность положения характерной точки (Mt), м	Описание обозначения точки на местности (при наличии)
	X	Y			
1	2	3	4	5	6
1	684126.79	2263291.88	Метод спутниковых геодезических измерений (определений)	0.1	-
2	684124.52	2263326.95	Метод спутниковых геодезических измерений (определений)	0.1	-
3	684123.70	2263342.31	Метод спутниковых геодезических измерений (определений)	0.1	-
4	684091.70	2263344.95	Метод спутниковых геодезических измерений (определений)	0.1	-
5	683992.44	2263355.75	Метод спутниковых геодезических измерений (определений)	0.1	-
6	683820.96	2263368.84	Метод спутниковых геодезических измерений (определений)	0.1	-
7	683648.60	2263382.53	Метод спутниковых геодезических измерений (определений)	0.1	-
8	683515.59	2263393.09	Метод спутниковых геодезических измерений (определений)	0.1	-
9	683359.78	2263405.47	Метод спутниковых геодезических измерений (определений)	0.1	-

Сведения о местоположении границ объекта					
1. Система координат МСК-74					
2. Сведения о характерных точках границ объекта					
Обозначение характерных точек границ	Координаты, м		Метод определения координат характерной точки	Средняя квадратическая погрешность положения характерной точки (Mt), м	Описание обозначения точки на местности (при наличии)
	X	Y			
			измерений (определений)		
10	683254.70	2263413.82	Метод спутниковых геодезических измерений (определений)	0.1	-
11	683133.92	2263423.41	Метод спутниковых геодезических измерений (определений)	0.1	-
12	682973.96	2263436.11	Метод спутниковых геодезических измерений (определений)	0.1	-
13	682843.70	2263446.46	Метод спутниковых геодезических измерений (определений)	0.1	-
14	682755.82	2263453.44	Метод спутниковых геодезических измерений (определений)	0.1	-
15	682637.25	2263462.86	Метод спутниковых геодезических измерений (определений)	0.1	-
16	682488.12	2263474.70	Метод спутниковых геодезических измерений (определений)	0.1	-
17	682409.63	2263485.61	Метод спутниковых геодезических измерений (определений)	0.1	-
18	682247.97	2263508.09	Метод спутниковых геодезических измерений (определений)	0.1	-
19	682050.24	2263535.58	Метод спутниковых геодезических измерений (определений)	0.1	-
20	681964.19	2263547.54	Метод спутниковых геодезических измерений (определений)	0.1	-
21	681798.73	2263570.55	Метод спутниковых геодезических измерений (определений)	0.1	-
22	681628.98	2263594.15	Метод спутниковых геодезических измерений (определений)	0.1	-

Сведения о местоположении границ объекта					
1. Система координат МСК-74					
2. Сведения о характерных точках границ объекта					
Обозначение характерных точек границ	Координаты, м		Метод определения координат характерной точки	Средняя квадратическая погрешность положения характерной точки (M _t), м	Описание обозначения точки на местности (при наличии)
	X	Y			
23	681469.14	2263616.37	Метод спутниковых геодезических измерений (определений)	0.1	-
24	681302.31	2263640.30	Метод спутниковых геодезических измерений (определений)	0.1	-
25	681140.40	2263663.51	Метод спутниковых геодезических измерений (определений)	0.1	-
26	680976.04	2263684.10	Метод спутниковых геодезических измерений (определений)	0.1	-
27	680815.75	2263707.40	Метод спутниковых геодезических измерений (определений)	0.1	-
28	680647.07	2263729.60	Метод спутниковых геодезических измерений (определений)	0.1	-
29	680544.17	2263746.72	Метод спутниковых геодезических измерений (определений)	0.1	-
30	680401.32	2263764.61	Метод спутниковых геодезических измерений (определений)	0.1	-
31	680236.39	2263785.99	Метод спутниковых геодезических измерений (определений)	0.1	-
32	680116.73	2263804.28	Метод спутниковых геодезических измерений (определений)	0.1	-
33	679972.88	2263824.88	Метод спутниковых геодезических измерений (определений)	0.1	-
34	679809.22	2263846.51	Метод спутниковых геодезических измерений (определений)	0.1	-
35	679643.09	2263869.11	Метод спутниковых геодезических измерений (определений)	0.1	-
36	679485.04	2263891.65	Метод спутниковых геодезических	0.1	-

Сведения о местоположении границ объекта

1. Система координат МСК-74

2. Сведения о характерных точках границ объекта

Обозначение характерных точек границ	Координаты, м		Метод определения координат характерной точки	Средняя квадратическая погрешность положения характерной точки (Mt), м	Описание обозначения точки на местности (при наличии)
	X	Y			
			измерений (определений)		
37	679360.79	2263909.86	Метод спутниковых геодезических измерений (определений)	0.1	-
38	679191.08	2263931.41	Метод спутниковых геодезических измерений (определений)	0.1	-
39	679033.11	2263955.19	Метод спутниковых геодезических измерений (определений)	0.1	-
40	678878.83	2263975.22	Метод спутниковых геодезических измерений (определений)	0.1	-
41	678759.73	2263993.24	Метод спутниковых геодезических измерений (определений)	0.1	-
42	678683.54	2264003.77	Метод спутниковых геодезических измерений (определений)	0.1	-
43	678555.87	2264020.84	Метод спутниковых геодезических измерений (определений)	0.1	-
44	678454.50	2264034.73	Метод спутниковых геодезических измерений (определений)	0.1	-
45	678289.79	2264056.55	Метод спутниковых геодезических измерений (определений)	0.1	-
46	678169.78	2264071.47	Метод спутниковых геодезических измерений (определений)	0.1	-
47	678049.28	2264089.81	Метод спутниковых геодезических измерений (определений)	0.1	-
48	677951.62	2264104.55	Метод спутниковых геодезических измерений (определений)	0.1	-
49	677851.70	2264118.48	Метод спутниковых геодезических измерений (определений)	0.1	-

Сведения о местоположении границ объекта

1. Система координат МСК-74

2. Сведения о характерных точках границ объекта

Обозначение характерных точек границ	Координаты, м		Метод определения координат характерной точки	Средняя квадратическая погрешность положения характерной точки (Mt), м	Описание обозначения точки на местности (при наличии)
	X	Y			
50	677767.80	2264129.52	Метод спутниковых геодезических измерений (определений)	0.1	-
51	677700.45	2264184.00	Метод спутниковых геодезических измерений (определений)	0.1	-
52	677620.36	2264248.80	Метод спутниковых геодезических измерений (определений)	0.1	-
53	677541.41	2264312.67	Метод спутниковых геодезических измерений (определений)	0.1	-
54	677445.42	2264391.42	Метод спутниковых геодезических измерений (определений)	0.1	-
55	677400.88	2264428.00	Метод спутниковых геодезических измерений (определений)	0.1	-
56	677352.00	2264468.13	Метод спутниковых геодезических измерений (определений)	0.1	-
57	677251.19	2264549.33	Метод спутниковых геодезических измерений (определений)	0.1	-
58	677195.90	2264593.87	Метод спутниковых геодезических измерений (определений)	0.1	-
59	677106.85	2264665.60	Метод спутниковых геодезических измерений (определений)	0.1	-
60	677015.85	2264738.91	Метод спутниковых геодезических измерений (определений)	0.1	-
61	676954.91	2264791.34	Метод спутниковых геодезических измерений (определений)	0.1	-
62	676911.17	2264826.17	Метод спутниковых геодезических измерений (определений)	0.1	-
63	676874.27	2264856.07	Метод спутниковых геодезических	0.1	-

Сведения о местоположении границ объекта					
1. Система координат МСК-74					
2. Сведения о характерных точках границ объекта					
Обозначение характерных точек границ	Координаты, м		Метод определения координат характерной точки	Средняя квадратическая погрешность положения характерной точки (Mt), м	Описание обозначения точки на местности (при наличии)
	X	Y			
			измерений (определений)		
64	676823.63	2264895.82	Метод спутниковых геодезических измерений (определений)	0.1	-
65	676723.94	2264974.06	Метод спутниковых геодезических измерений (определений)	0.1	-
66	676610.56	2265069.79	Метод спутниковых геодезических измерений (определений)	0.1	-
67	676505.38	2265154.50	Метод спутниковых геодезических измерений (определений)	0.1	-
68	676445.98	2265202.34	Метод спутниковых геодезических измерений (определений)	0.1	-
69	676366.01	2265266.75	Метод спутниковых геодезических измерений (определений)	0.1	-
70	676249.98	2265360.22	Метод спутниковых геодезических измерений (определений)	0.1	-
71	676144.69	2265445.02	Метод спутниковых геодезических измерений (определений)	0.1	-
72	676115.70	2265508.47	Метод спутниковых геодезических измерений (определений)	0.1	-
73	676063.15	2265623.48	Метод спутниковых геодезических измерений (определений)	0.1	-
74	675992.47	2265778.16	Метод спутниковых геодезических измерений (определений)	0.1	-
75	675924.75	2265926.37	Метод спутниковых геодезических измерений (определений)	0.1	-
76	675853.82	2266081.61	Метод спутниковых геодезических измерений (определений)	0.1	-

Сведения о местоположении границ объекта					
1. Система координат МСК-74					
2. Сведения о характерных точках границ объекта					
Обозначение характерных точек границ	Координаты, м		Метод определения координат характерной точки	Средняя квадратическая погрешность положения характерной точки (M _t), м	Описание обозначения точки на местности (при наличии)
	X	Y			
77	675756.39	2266179.69	Метод спутниковых геодезических измерений (определений)	0.1	-
78	675657.80	2266278.94	Метод спутниковых геодезических измерений (определений)	0.1	-
79	675518.39	2266419.28	Метод спутниковых геодезических измерений (определений)	0.1	-
80	675372.26	2266566.39	Метод спутниковых геодезических измерений (определений)	0.1	-
81	675220.46	2266719.19	Метод спутниковых геодезических измерений (определений)	0.1	-
82	675099.62	2266840.83	Метод спутниковых геодезических измерений (определений)	0.1	-
83	674954.47	2266986.95	Метод спутниковых геодезических измерений (определений)	0.1	-
84	674815.45	2267126.90	Метод спутниковых геодезических измерений (определений)	0.1	-
85	674674.34	2267268.95	Метод спутниковых геодезических измерений (определений)	0.1	-
86	674556.65	2267386.88	Метод спутниковых геодезических измерений (определений)	0.1	-
87	674435.04	2267508.73	Метод спутниковых геодезических измерений (определений)	0.1	-
88	674368.51	2267575.40	Метод спутниковых геодезических измерений (определений)	0.1	-
89	674284.42	2267659.64	Метод спутниковых геодезических измерений (определений)	0.1	-
90	674227.88	2267716.30	Метод спутниковых геодезических	0.1	-

Сведения о местоположении границ объекта					
1. Система координат МСК-74					
2. Сведения о характерных точках границ объекта					
Обозначение характерных точек границ	Координаты, м		Метод определения координат характерной точки	Средняя квадратическая погрешность положения характерной точки (Mt), м	Описание обозначения точки на местности (при наличии)
	X	Y			
			измерений (определений)		
91	674122.31	2267822.08	Метод спутниковых геодезических измерений (определений)	0.1	-
92	674051.19	2267893.35	Метод спутниковых геодезических измерений (определений)	0.1	-
93	673939.16	2268005.61	Метод спутниковых геодезических измерений (определений)	0.1	-
94	673845.82	2268099.13	Метод спутниковых геодезических измерений (определений)	0.1	-
95	673759.24	2268185.89	Метод спутниковых геодезических измерений (определений)	0.1	-
96	673646.73	2268298.63	Метод спутниковых геодезических измерений (определений)	0.1	-
97	673577.41	2268368.09	Метод спутниковых геодезических измерений (определений)	0.1	-
98	673494.85	2268450.80	Метод спутниковых геодезических измерений (определений)	0.1	-
99	673405.69	2268540.13	Метод спутниковых геодезических измерений (определений)	0.1	-
100	673323.41	2268624.98	Метод спутниковых геодезических измерений (определений)	0.1	-
101	673206.47	2268744.40	Метод спутниковых геодезических измерений (определений)	0.1	-
102	673150.76	2268799.65	Метод спутниковых геодезических измерений (определений)	0.1	-
103	673091.84	2268858.09	Метод спутниковых геодезических измерений (определений)	0.1	-

Сведения о местоположении границ объекта

1. Система координат МСК-74

2. Сведения о характерных точках границ объекта

Обозначение характерных точек границ	Координаты, м		Метод определения координат характерной точки	Средняя квадратическая погрешность положения характерной точки (Mt), м	Описание обозначения точки на местности (при наличии)
	X	Y			
104	673001.28	2268947.90	Метод спутниковых геодезических измерений (определений)	0.1	-
105	672917.54	2269030.96	Метод спутниковых геодезических измерений (определений)	0.1	-
106	672818.88	2269131.57	Метод спутниковых геодезических измерений (определений)	0.1	-
107	672751.78	2269200.01	Метод спутниковых геодезических измерений (определений)	0.1	-
108	672694.45	2269221.84	Метод спутниковых геодезических измерений (определений)	0.1	-
109	672600.89	2269254.23	Метод спутниковых геодезических измерений (определений)	0.1	-
110	672532.68	2269277.85	Метод спутниковых геодезических измерений (определений)	0.1	-
111	672372.49	2269333.32	Метод спутниковых геодезических измерений (определений)	0.1	-
112	672228.55	2269383.17	Метод спутниковых геодезических измерений (определений)	0.1	-
113	672148.14	2269411.02	Метод спутниковых геодезических измерений (определений)	0.1	-
114	671996.18	2269463.64	Метод спутниковых геодезических измерений (определений)	0.1	-
115	671878.89	2269504.25	Метод спутниковых геодезических измерений (определений)	0.1	-
116	671767.96	2269542.67	Метод спутниковых геодезических измерений (определений)	0.1	-
117	671696.22	2269567.48	Метод спутниковых геодезических	0.1	-

Сведения о местоположении границ объекта					
1. Система координат МСК-74					
2. Сведения о характерных точках границ объекта					
Обозначение характерных точек границ	Координаты, м		Метод определения координат характерной точки	Средняя квадратическая погрешность положения характерной точки (Mt), м	Описание обозначения точки на местности (при наличии)
	X	Y			
			измерений (определений)		
118	671620.95	2269593.51	Метод спутниковых геодезических измерений (определений)	0.1	-
119	671432.95	2269658.52	Метод спутниковых геодезических измерений (определений)	0.1	-
120	671330.10	2269694.08	Метод спутниковых геодезических измерений (определений)	0.1	-
121	671181.34	2269745.52	Метод спутниковых геодезических измерений (определений)	0.1	-
122	671117.23	2269741.83	Метод спутниковых геодезических измерений (определений)	0.1	-
123	670979.02	2269733.86	Метод спутниковых геодезических измерений (определений)	0.1	-
124	670906.76	2269729.69	Метод спутниковых геодезических измерений (определений)	0.1	-
125	670773.76	2269722.02	Метод спутниковых геодезических измерений (определений)	0.1	-
126	670612.68	2269712.74	Метод спутниковых геодезических измерений (определений)	0.1	-
127	670446.98	2269703.19	Метод спутниковых геодезических измерений (определений)	0.1	-
128	670278.91	2269693.50	Метод спутниковых геодезических измерений (определений)	0.1	-
129	670191.58	2269688.47	Метод спутниковых геодезических измерений (определений)	0.1	-
130	670114.29	2269684.02	Метод спутниковых геодезических измерений (определений)	0.1	-

Сведения о местоположении границ объекта

1. Система координат МСК-74

2. Сведения о характерных точках границ объекта

Обозначение характерных точек границ	Координаты, м		Метод определения координат характерной точки	Средняя квадратическая погрешность положения характерной точки (Mt), м	Описание обозначения точки на местности (при наличии)
	X	Y			
131	669980.58	2269676.31	Метод спутниковых геодезических измерений (определений)	0.1	-
132	669898.05	2269671.55	Метод спутниковых геодезических измерений (определений)	0.1	-
133	669701.22	2269660.21	Метод спутниковых геодезических измерений (определений)	0.1	-
134	669541.81	2269651.02	Метод спутниковых геодезических измерений (определений)	0.1	-
135	669464.83	2269679.40	Метод спутниковых геодезических измерений (определений)	0.1	-
136	669424.02	2269696.37	Метод спутниковых геодезических измерений (определений)	0.1	-
137	669331.81	2269789.88	Метод спутниковых геодезических измерений (определений)	0.1	-
138	669276.66	2270154.43	Метод спутниковых геодезических измерений (определений)	0.1	-
139	669157.40	2270388.62	Метод спутниковых геодезических измерений (определений)	0.1	-
140	669081.37	2270467.13	Метод спутниковых геодезических измерений (определений)	0.1	-
141	668976.66	2270577.89	Метод спутниковых геодезических измерений (определений)	0.1	-
142	668903.22	2270655.57	Метод спутниковых геодезических измерений (определений)	0.1	-
143	668885.05	2270638.40	Метод спутниковых геодезических измерений (определений)	0.1	-
144	668866.88	2270621.23	Метод спутниковых геодезических	0.1	-

Сведения о местоположении границ объекта					
1. Система координат МСК-74					
2. Сведения о характерных точках границ объекта					
Обозначение характерных точек границ	Координаты, м		Метод определения координат характерной точки	Средняя квадратическая погрешность положения характерной точки (Mt), м	Описание обозначения точки на местности (при наличии)
	X	Y			
			измерений (определений)		
145	668940.32	2270543.55	Метод спутниковых геодезических измерений (определений)	0.1	-
146	669045.25	2270432.57	Метод спутниковых геодезических измерений (определений)	0.1	-
147	669116.26	2270359.24	Метод спутниковых геодезических измерений (определений)	0.1	-
148	669228.44	2270138.95	Метод спутниковых геодезических измерений (определений)	0.1	-
149	669284.81	2269766.34	Метод спутниковых геодезических измерений (определений)	0.1	-
150	669395.50	2269654.07	Метод спутниковых геодезических измерений (определений)	0.1	-
151	669446.57	2269632.84	Метод спутниковых геодезических измерений (определений)	0.1	-
152	669534.29	2269600.50	Метод спутниковых геодезических измерений (определений)	0.1	-
153	669704.10	2269610.29	Метод спутниковых геодезических измерений (определений)	0.1	-
154	669900.93	2269621.63	Метод спутниковых геодезических измерений (определений)	0.1	-
155	669983.46	2269626.39	Метод спутниковых геодезических измерений (определений)	0.1	-
156	670117.17	2269634.10	Метод спутниковых геодезических измерений (определений)	0.1	-
157	670194.46	2269638.55	Метод спутниковых геодезических измерений (определений)	0.1	-

Сведения о местоположении границ объекта					
1. Система координат МСК-74					
2. Сведения о характерных точках границ объекта					
Обозначение характерных точек границ	Координаты, м		Метод определения координат характерной точки	Средняя квадратическая погрешность положения характерной точки (Mt), м	Описание обозначения точки на местности (при наличии)
	X	Y			
158	670281.79	2269643.58	Метод спутниковых геодезических измерений (определений)	0.1	-
159	670449.86	2269653.27	Метод спутниковых геодезических измерений (определений)	0.1	-
160	670615.56	2269662.82	Метод спутниковых геодезических измерений (определений)	0.1	-
161	670776.64	2269672.10	Метод спутниковых геодезических измерений (определений)	0.1	-
162	670909.64	2269679.77	Метод спутниковых геодезических измерений (определений)	0.1	-
163	670981.90	2269683.94	Метод спутниковых геодезических измерений (определений)	0.1	-
164	671120.11	2269691.91	Метод спутниковых геодезических измерений (определений)	0.1	-
165	671174.34	2269695.04	Метод спутниковых геодезических измерений (определений)	0.1	-
166	671313.76	2269646.82	Метод спутниковых геодезических измерений (определений)	0.1	-
167	671416.61	2269611.26	Метод спутниковых геодезических измерений (определений)	0.1	-
168	671604.61	2269546.25	Метод спутниковых геодезических измерений (определений)	0.1	-
169	671679.88	2269520.22	Метод спутниковых геодезических измерений (определений)	0.1	-
170	671751.60	2269495.41	Метод спутниковых геодезических измерений (определений)	0.1	-
171	671862.53	2269457.01	Метод спутниковых геодезических	0.1	-

Сведения о местоположении границ объекта					
1. Система координат МСК-74					
2. Сведения о характерных точках границ объекта					
Обозначение характерных точек границ	Координаты, м		Метод определения координат характерной точки	Средняя квадратическая погрешность положения характерной точки (Mt), м	Описание обозначения точки на местности (при наличии)
	X	Y			
			измерений (определений)		
172	671979.82	2269416.40	Метод спутниковых геодезических измерений (определений)	0.1	-
173	672131.78	2269363.78	Метод спутниковых геодезических измерений (определений)	0.1	-
174	672212.19	2269335.93	Метод спутниковых геодезических измерений (определений)	0.1	-
175	672356.13	2269286.08	Метод спутниковых геодезических измерений (определений)	0.1	-
176	672516.32	2269230.61	Метод спутниковых геодезических измерений (определений)	0.1	-
177	672584.53	2269206.99	Метод спутниковых геодезических измерений (определений)	0.1	-
178	672677.37	2269174.84	Метод спутниковых геодезических измерений (определений)	0.1	-
179	672723.74	2269157.19	Метод спутниковых геодезических измерений (определений)	0.1	-
180	672783.18	2269096.57	Метод спутниковых геодезических измерений (определений)	0.1	-
181	672882.08	2268995.70	Метод спутниковых геодезических измерений (определений)	0.1	-
182	672966.08	2268912.40	Метод спутниковых геодезических измерений (определений)	0.1	-
183	673056.64	2268822.59	Метод спутниковых геодезических измерений (определений)	0.1	-
184	673115.56	2268764.15	Метод спутниковых геодезических измерений (определений)	0.1	-

Сведения о местоположении границ объекта

1. Система координат МСК-74

2. Сведения о характерных точках границ объекта

Обозначение характерных точек границ	Координаты, м		Метод определения координат характерной точки	Средняя квадратическая погрешность положения характерной точки (M _t), м	Описание обозначения точки на местности (при наличии)
	X	Y			
185	673171.01	2268709.16	Метод спутниковых геодезических измерений (определений)	0.1	-
186	673287.61	2268590.08	Метод спутниковых геодезических измерений (определений)	0.1	-
187	673370.05	2268505.07	Метод спутниковых геодезических измерений (определений)	0.1	-
188	673459.47	2268415.48	Метод спутниковых геодезических измерений (определений)	0.1	-
189	673542.01	2268332.77	Метод спутниковых геодезических измерений (определений)	0.1	-
190	673611.33	2268263.31	Метод спутниковых геодезических измерений (определений)	0.1	-
191	673723.84	2268150.57	Метод спутниковых геодезических измерений (определений)	0.1	-
192	673810.42	2268063.81	Метод спутниковых геодезических измерений (определений)	0.1	-
193	673903.76	2267970.29	Метод спутниковых геодезических измерений (определений)	0.1	-
194	674015.79	2267858.03	Метод спутниковых геодезических измерений (определений)	0.1	-
195	674086.91	2267786.76	Метод спутниковых геодезических измерений (определений)	0.1	-
196	674192.48	2267680.98	Метод спутниковых геодезических измерений (определений)	0.1	-
197	674249.04	2267624.32	Метод спутниковых геодезических измерений (определений)	0.1	-
198	674333.11	2267540.08	Метод спутниковых геодезических	0.1	-

Сведения о местоположении границ объекта					
1. Система координат МСК-74					
2. Сведения о характерных точках границ объекта					
Обозначение характерных точек границ	Координаты, м		Метод определения координат характерной точки	Средняя квадратическая погрешность положения характерной точки (Mt), м	Описание обозначения точки на местности (при наличии)
	X	Y			
			измерений (определений)		
199	674399.64	2267473.41	Метод спутниковых геодезических измерений (определений)	0.1	-
200	674521.25	2267351.56	Метод спутниковых геодезических измерений (определений)	0.1	-
201	674638.90	2267233.67	Метод спутниковых геодезических измерений (определений)	0.1	-
202	674779.97	2267091.66	Метод спутниковых геодезических измерений (определений)	0.1	-
203	674918.99	2266951.71	Метод спутниковых геодезических измерений (определений)	0.1	-
204	675064.14	2266805.59	Метод спутниковых геодезических измерений (определений)	0.1	-
205	675184.98	2266683.95	Метод спутниковых геодезических измерений (определений)	0.1	-
206	675336.78	2266531.15	Метод спутниковых геодезических измерений (определений)	0.1	-
207	675482.91	2266384.04	Метод спутниковых геодезических измерений (определений)	0.1	-
208	675622.32	2266243.70	Метод спутниковых геодезических измерений (определений)	0.1	-
209	675720.91	2266144.45	Метод спутниковых геодезических измерений (определений)	0.1	-
210	675812.06	2266052.71	Метод спутниковых геодезических измерений (определений)	0.1	-
211	675879.27	2265905.59	Метод спутниковых геодезических измерений (определений)	0.1	-

Сведения о местоположении границ объекта					
1. Система координат МСК-74					
2. Сведения о характерных точках границ объекта					
Обозначение характерных точек границ	Координаты, м		Метод определения координат характерной точки	Средняя квадратическая погрешность положения характерной точки (Mt), м	Описание обозначения точки на местности (при наличии)
	X	Y			
212	675946.99	2265757.38	Метод спутниковых геодезических измерений (определений)	0.1	-
213	676017.67	2265602.70	Метод спутниковых геодезических измерений (определений)	0.1	-
214	676070.22	2265487.69	Метод спутниковых геодезических измерений (определений)	0.1	-
215	676104.13	2265413.50	Метод спутниковых геодезических измерений (определений)	0.1	-
216	676218.62	2265321.28	Метод спутниковых геодезических измерений (определений)	0.1	-
217	676334.65	2265227.81	Метод спутниковых геодезических измерений (определений)	0.1	-
218	676414.62	2265163.40	Метод спутниковых геодезических измерений (определений)	0.1	-
219	676474.02	2265115.56	Метод спутниковых геодезических измерений (определений)	0.1	-
220	676578.74	2265031.21	Метод спутниковых геодезических измерений (определений)	0.1	-
221	676692.36	2264935.28	Метод спутниковых геодезических измерений (определений)	0.1	-
222	676792.75	2264856.48	Метод спутниковых геодезических измерений (определений)	0.1	-
223	676843.09	2264816.97	Метод спутниковых геодезических измерений (определений)	0.1	-
224	676879.85	2264787.19	Метод спутниковых геодезических измерений (определений)	0.1	-
225	676923.01	2264752.82	Метод спутниковых геодезических	0.1	-

Сведения о местоположении границ объекта					
1. Система координат МСК-74					
2. Сведения о характерных точках границ объекта					
Обозначение характерных точек границ	Координаты, м		Метод определения координат характерной точки	Средняя квадратическая погрешность положения характерной точки (Mt), м	Описание обозначения точки на местности (при наличии)
	X	Y			
			измерений (определений)		
226	676983.85	2264700.47	Метод спутниковых геодезических измерений (определений)	0.1	-
227	677075.49	2264626.66	Метод спутниковых геодезических измерений (определений)	0.1	-
228	677164.54	2264554.93	Метод спутниковых геодезических измерений (определений)	0.1	-
229	677219.83	2264510.39	Метод спутниковых геодезических измерений (определений)	0.1	-
230	677320.46	2264429.33	Метод спутниковых геодезических измерений (определений)	0.1	-
231	677369.16	2264389.36	Метод спутниковых геодезических измерений (определений)	0.1	-
232	677413.70	2264352.78	Метод спутниковых геодезических измерений (определений)	0.1	-
233	677509.83	2264273.91	Метод спутниковых геодезических измерений (определений)	0.1	-
234	677588.92	2264209.92	Метод спутниковых геодезических измерений (определений)	0.1	-
235	677669.01	2264145.12	Метод спутниковых геодезических измерений (определений)	0.1	-
236	677747.30	2264081.78	Метод спутниковых геодезических измерений (определений)	0.1	-
237	677844.98	2264068.94	Метод спутниковых геодезических измерений (определений)	0.1	-
238	677944.44	2264055.07	Метод спутниковых геодезических измерений (определений)	0.1	-

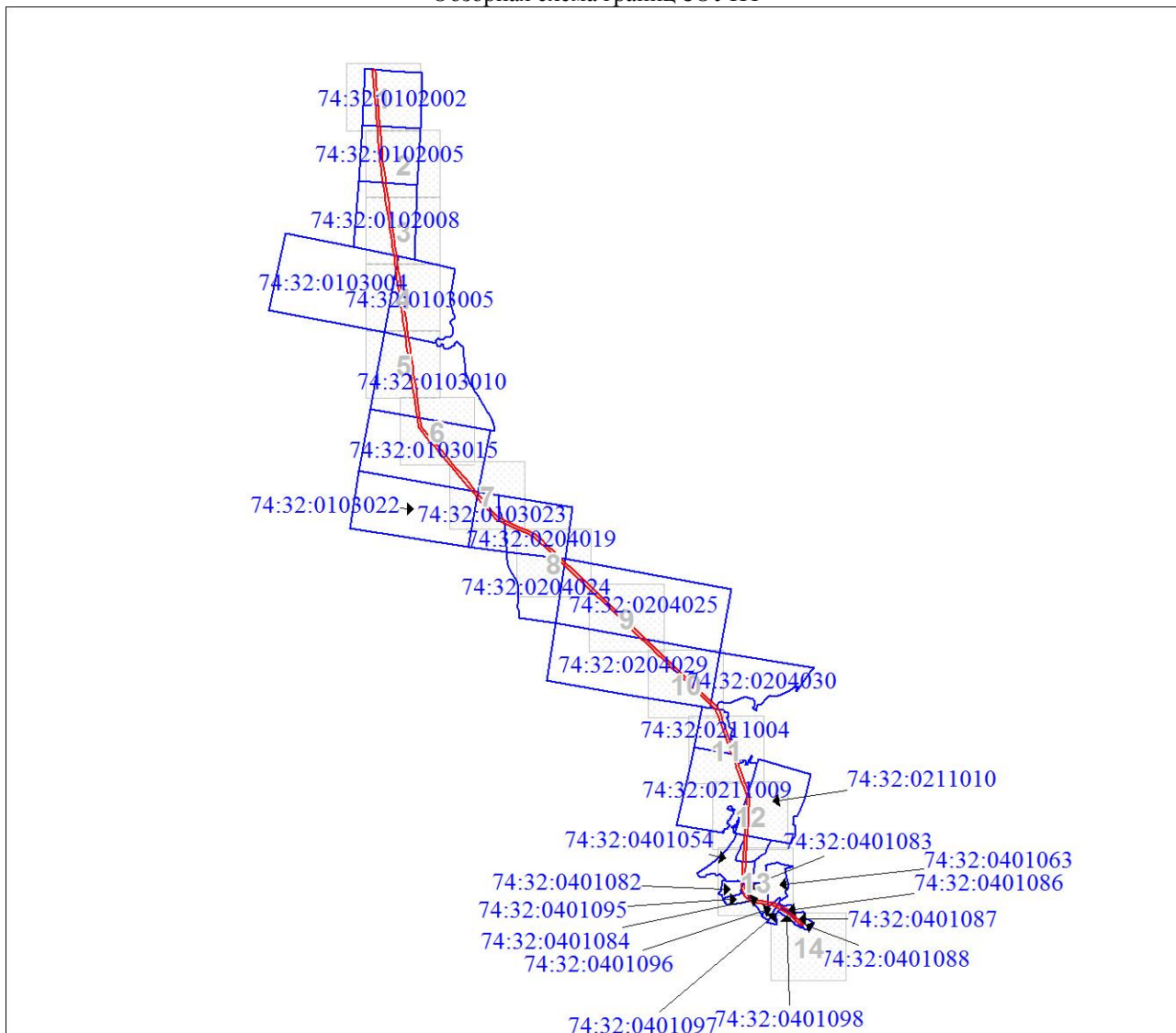
Сведения о местоположении границ объекта					
1. Система координат МСК-74					
2. Сведения о характерных точках границ объекта					
Обозначение характерных точек границ	Координаты, м		Метод определения координат характерной точки	Средняя квадратическая погрешность положения характерной точки (M _t), м	Описание обозначения точки на местности (при наличии)
	X	Y			
239	678041.78	2264040.37	Метод спутниковых геодезических измерений (определений)	0.1	-
240	678162.94	2264021.93	Метод спутниковых геодезических измерений (определений)	0.1	-
241	678283.43	2264006.95	Метод спутниковых геодезических измерений (определений)	0.1	-
242	678447.82	2263985.17	Метод спутниковых геодезических измерений (определений)	0.1	-
243	678549.17	2263971.30	Метод спутниковых геодезических измерений (определений)	0.1	-
244	678676.80	2263954.23	Метод спутниковых геодезических измерений (определений)	0.1	-
245	678752.57	2263943.76	Метод спутниковых геодезических измерений (определений)	0.1	-
246	678871.87	2263925.70	Метод спутниковых геодезических измерений (определений)	0.1	-
247	679026.17	2263905.67	Метод спутниковых геодезических измерений (определений)	0.1	-
248	679184.20	2263881.89	Метод спутниковых геодезических измерений (определений)	0.1	-
249	679354.01	2263860.32	Метод спутниковых геодезических измерений (определений)	0.1	-
250	679477.88	2263842.17	Метод спутниковых геодезических измерений (определений)	0.1	-
251	679636.19	2263819.59	Метод спутниковых геодезических измерений (определений)	0.1	-
252	679802.58	2263796.95	Метод спутниковых геодезических	0.1	-

Сведения о местоположении границ объекта					
1. Система координат МСК-74					
2. Сведения о характерных точках границ объекта					
Обозначение характерных точек границ	Координаты, м		Метод определения координат характерной точки	Средняя квадратическая погрешность положения характерной точки (Mt), м	Описание обозначения точки на местности (при наличии)
	X	Y			
			измерений (определений)		
253	679966.06	2263775.34	Метод спутниковых геодезических измерений (определений)	0.1	-
254	680109.41	2263754.82	Метод спутниковых геодезических измерений (определений)	0.1	-
255	680229.39	2263736.47	Метод спутниковых геодезических измерений (определений)	0.1	-
256	680395.00	2263715.01	Метод спутниковых геодезических измерений (определений)	0.1	-
257	680536.95	2263697.24	Метод спутниковых геодезических измерений (определений)	0.1	-
258	680639.71	2263680.14	Метод спутниковых геодезических измерений (определений)	0.1	-
259	680808.89	2263657.88	Метод спутниковых геодезических измерений (определений)	0.1	-
260	680969.34	2263634.54	Метод спутниковых геодезических измерений (определений)	0.1	-
261	681133.74	2263613.95	Метод спутниковых геодезических измерений (определений)	0.1	-
262	681295.21	2263590.80	Метод спутниковых геодезических измерений (определений)	0.1	-
263	681462.14	2263566.87	Метод спутниковых геодезических измерений (определений)	0.1	-
264	681622.10	2263544.63	Метод спутниковых геодезических измерений (определений)	0.1	-
265	681791.85	2263521.03	Метод спутниковых геодезических измерений (определений)	0.1	-

Сведения о местоположении границ объекта					
1. Система координат МСК-74					
2. Сведения о характерных точках границ объекта					
Обозначение характерных точек границ	Координаты, м		Метод определения координат характерной точки	Средняя квадратическая погрешность положения характерной точки (Mt), м	Описание обозначения точки на местности (при наличии)
	X	Y			
266	681957.31	2263498.02	Метод спутниковых геодезических измерений (определений)	0.1	-
267	682043.36	2263486.06	Метод спутниковых геодезических измерений (определений)	0.1	-
268	682241.09	2263458.57	Метод спутниковых геодезических измерений (определений)	0.1	-
269	682402.75	2263436.09	Метод спутниковых геодезических измерений (определений)	0.1	-
270	682482.70	2263424.98	Метод спутниковых геодезических измерений (определений)	0.1	-
271	682633.29	2263413.02	Метод спутниковых геодезических измерений (определений)	0.1	-
272	682751.86	2263403.60	Метод спутниковых геодезических измерений (определений)	0.1	-
273	682839.74	2263396.62	Метод спутниковых геодезических измерений (определений)	0.1	-
274	682970.00	2263386.27	Метод спутниковых геодезических измерений (определений)	0.1	-
275	683129.96	2263373.57	Метод спутниковых геодезических измерений (определений)	0.1	-
276	683250.74	2263363.98	Метод спутниковых геодезических измерений (определений)	0.1	-
277	683355.82	2263355.63	Метод спутниковых геодезических измерений (определений)	0.1	-
278	683511.63	2263343.25	Метод спутниковых геодезических измерений (определений)	0.1	-
279	683644.64	2263332.69	Метод спутниковых геодезических	0.1	-

План границ объекта

Обзорная схема границ ЗОУИТ



Масштаб 1:118654

Используемые условные знаки и обозначения:

- Характерная точка границы объекта
- 1 Надписи номеров характерных точек границы объекта
- граница публичного сервитута
- граница земельного участка, установленная в соответствии с требованиями федерального законодательства, включенная в ЕГРН
- :21 кадастровый номер земельного участка, сведения о котором имеются в ЕГРН
- граница кадастрового квартала

74:06:0107003 номер кадастрового квартала

ТП-541 местоположение (ориентир)

Подпись  Морева М. О.

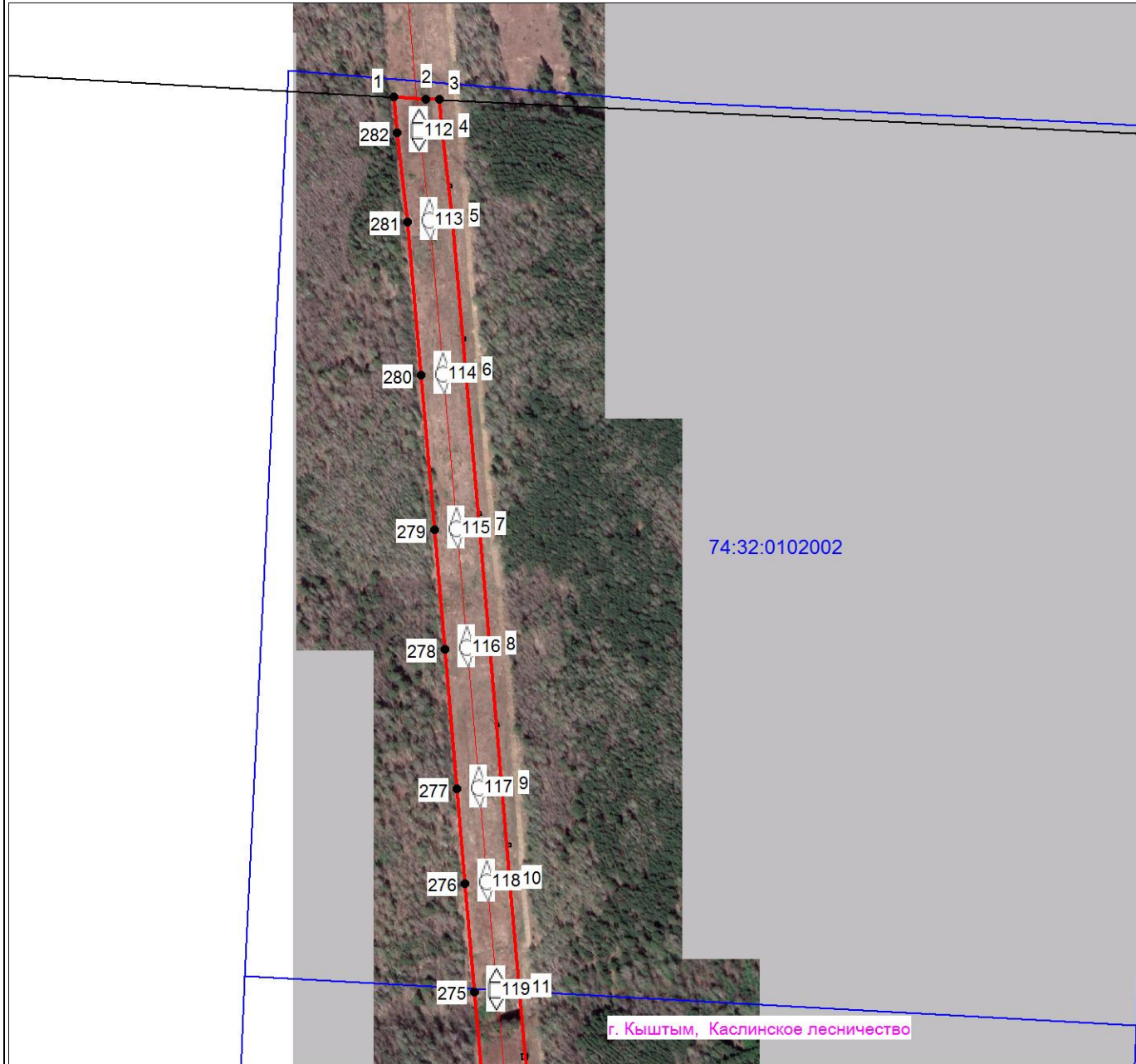
Дата 20 сентября 2021 г.

Место для оттиска печати (при наличии) лица, составившего описание местоположения границ объекта



План границ объекта

Выносной лист № 1



Масштаб 1:7000

Используемые условные знаки и обозначения:

Условные обозначения представлены на листе 23

Подпись _____ Морева М. О.

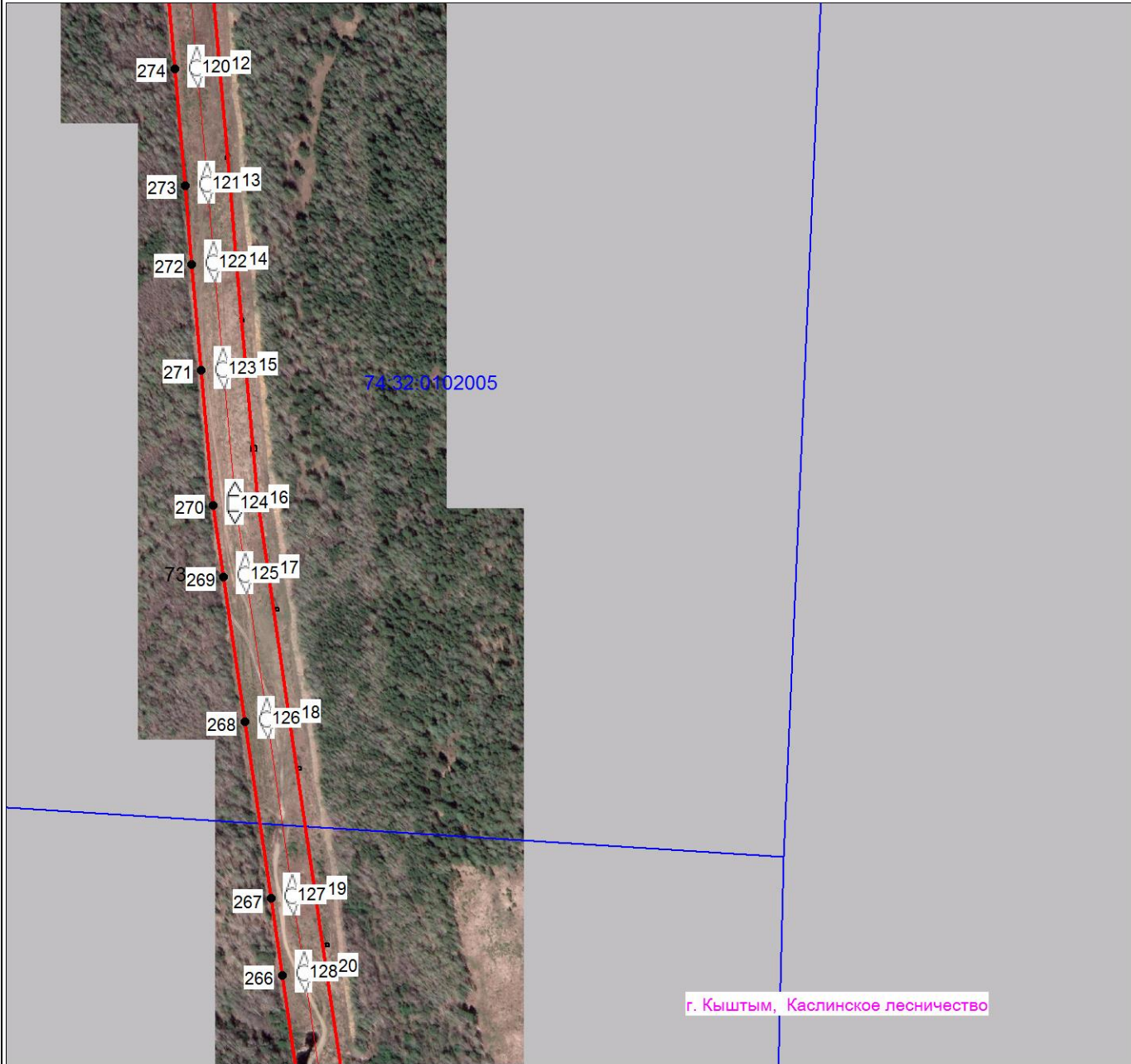
Дата 20 сентября 2021 г.

Место для оттиска печати (при наличии) лица, составившего описание местоположения границ объекта



План границ объекта

Выносной лист № 2



Масштаб 1:7000

Используемые условные знаки и обозначения:

Условные обозначения представлены на листе 23

Подпись



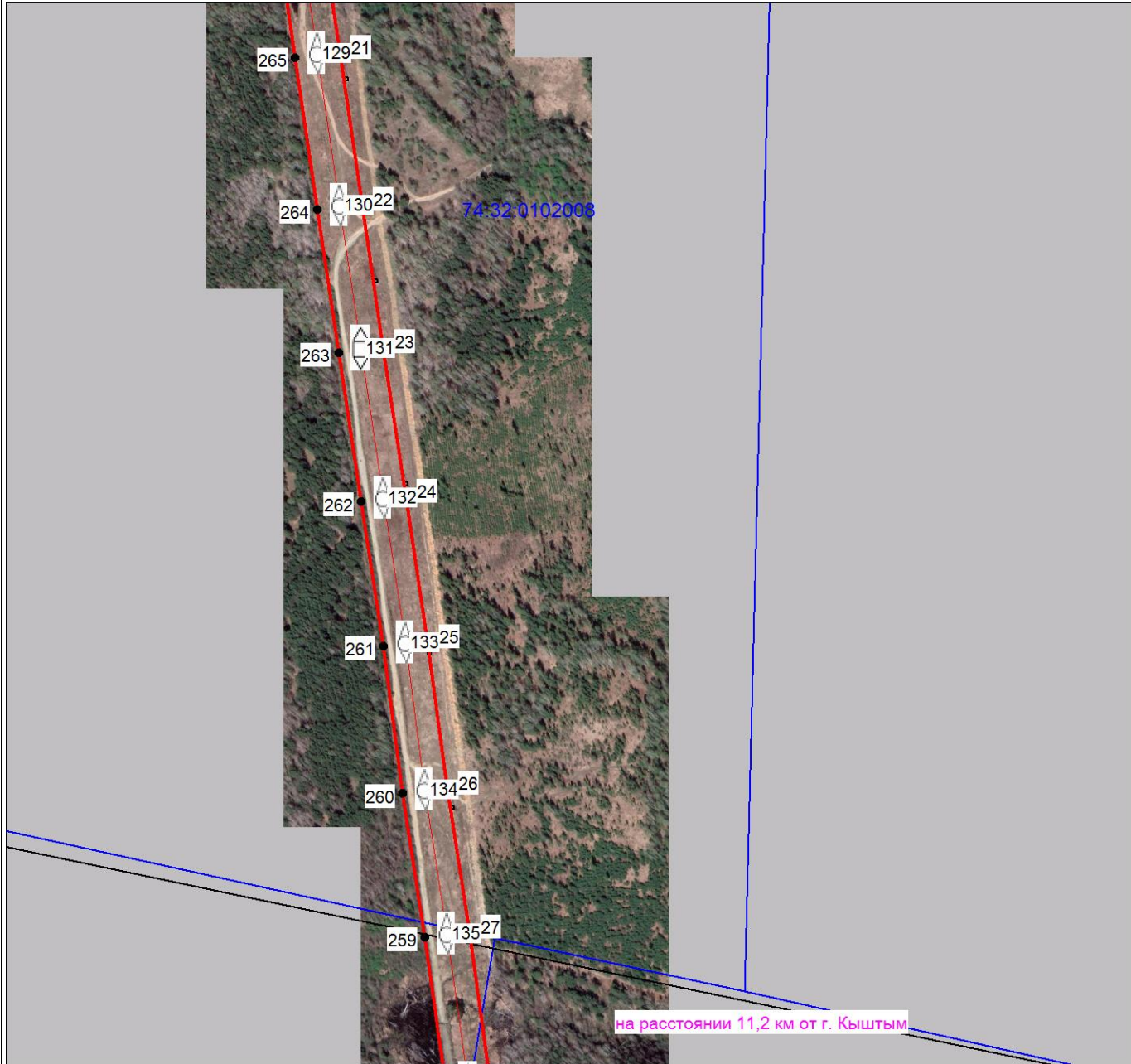
Морева М. О.

Дата 20 сентября 2021 г.

Место для оттиска печати (при наличии) лица, составившего описание местоположения границ объекта

План границ объекта

Выносной лист № 3



Масштаб 1:7000

Используемые условные знаки и обозначения:

Условные обозначения представлены на листе 23

Подпись _____ Морева М. О.

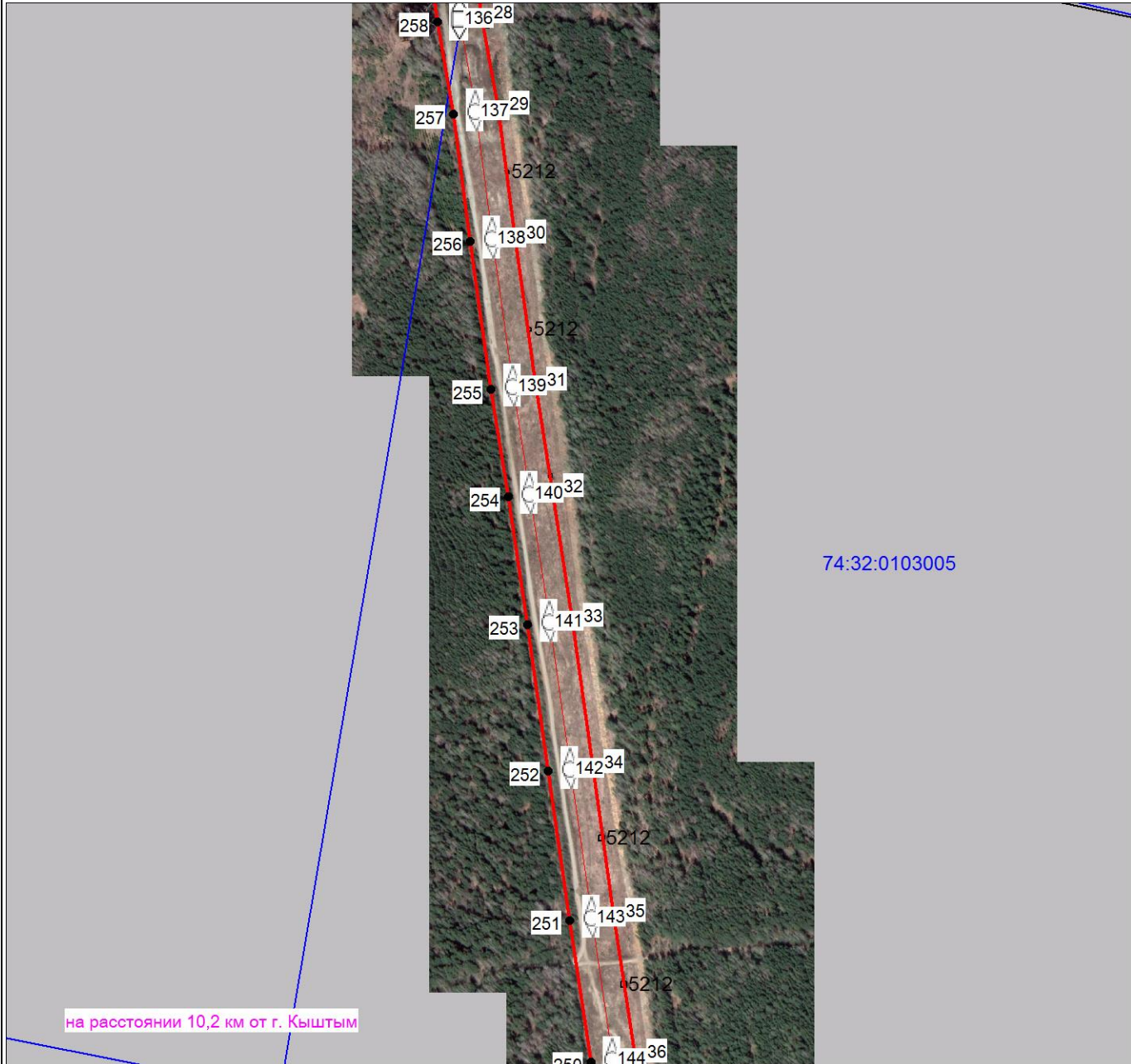
Дата 20 сентября 2021 г.

Место для оттиска печати (при наличии) лица, составившего описание местоположения границ объекта



План границ объекта

Выносной лист № 4



на расстоянии 10,2 км от г. Кыштым

74:32:0103005

Масштаб 1:7000

Используемые условные знаки и обозначения:

Условные обозначения представлены на листе 23

Подпись



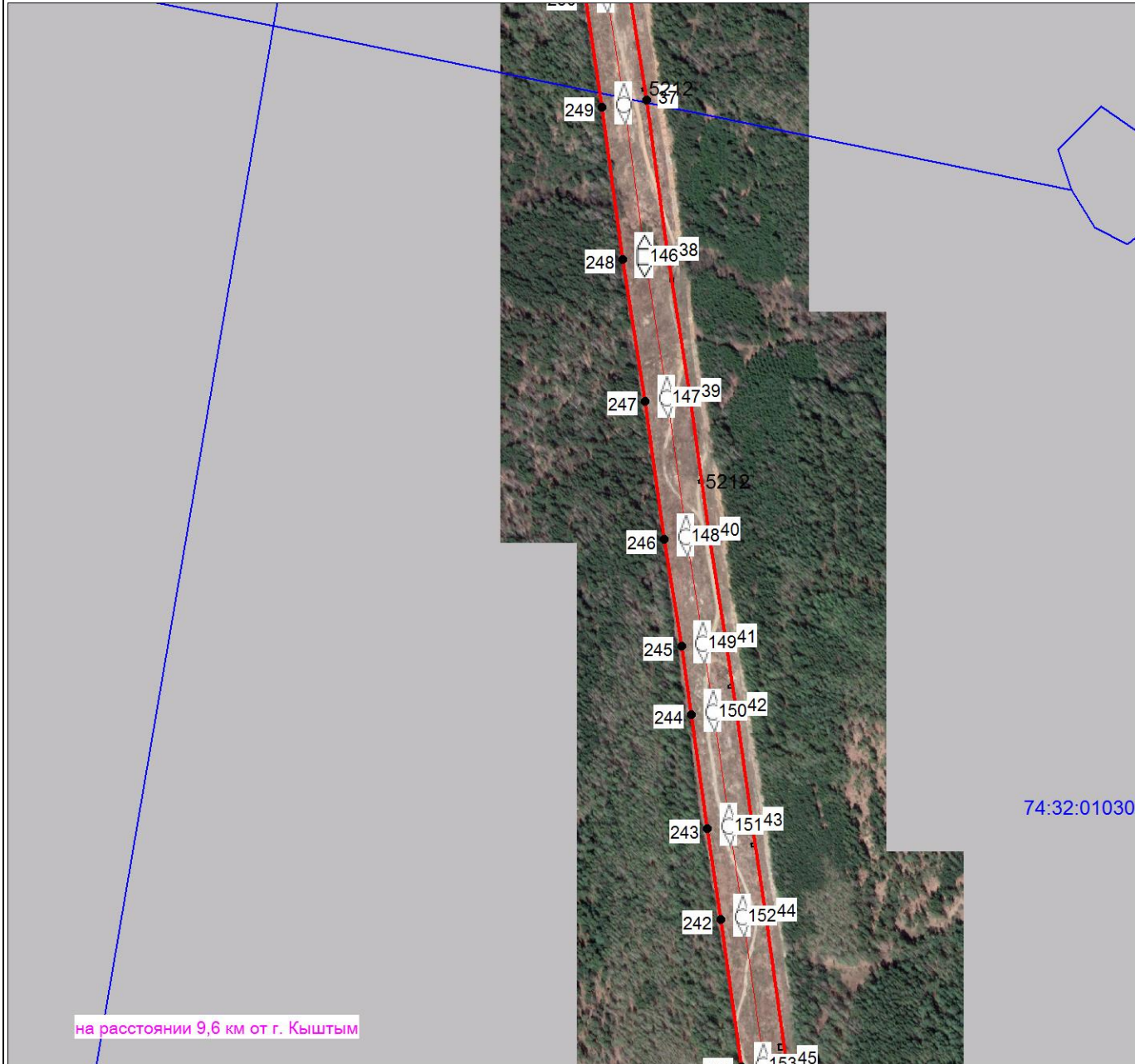
Морева М. О.

Дата 20 сентября 2021 г.

Место для оттиска печати (при наличии) лица, составившего описание местоположения границ объекта

План границ объекта

Выносной лист № 5



на расстоянии 9,6 км от г. Кыштым

Масштаб 1:7000

Используемые условные знаки и обозначения:

Условные обозначения представлены на листе 23

Подпись _____ Морева М. О.

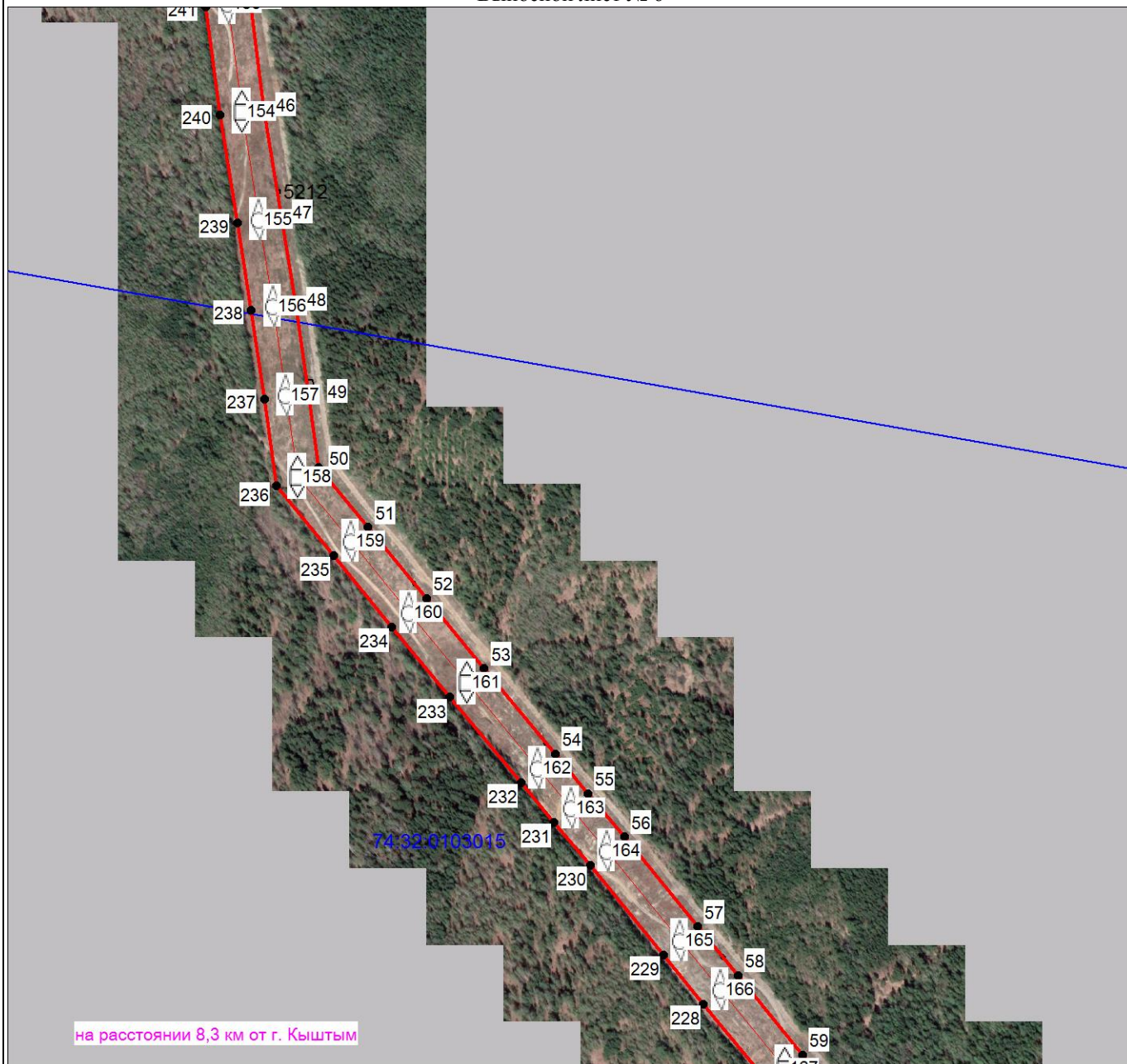
Дата 20 сентября 2021 г.

Место для оттиска печати (при наличии) лица, составившего описание местоположения границ объекта



План границ объекта

Выносной лист № 6



Масштаб 1:7000

Используемые условные знаки и обозначения:

Условные обозначения представлены на листе 23



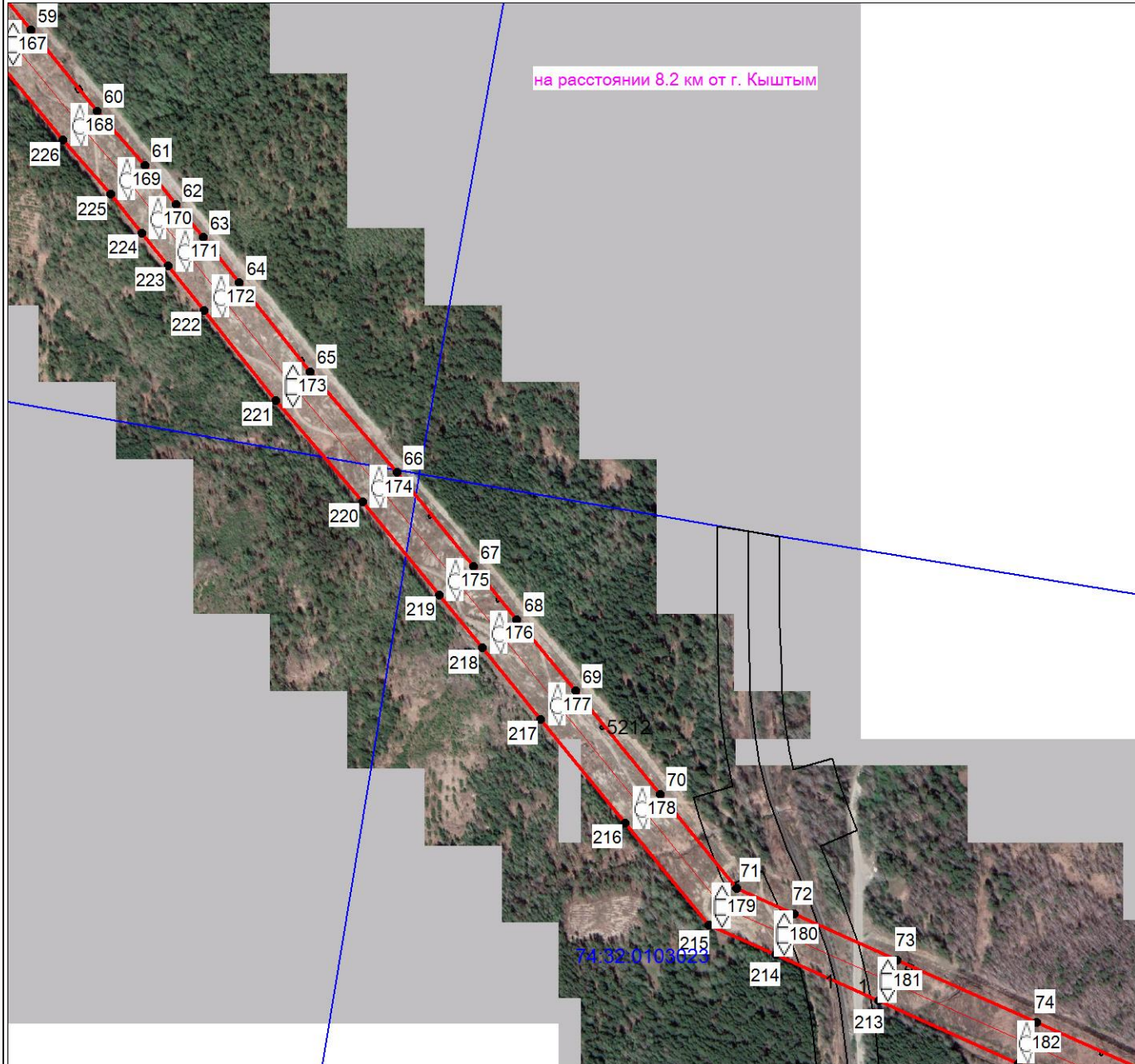
Подпись: Морева М. О.

Дата 20 сентября 2021 г.

Место для отписки подати (при наличии) лица, составившего описание местоположения границ объекта

План границ объекта

Выносной лист № 7



Масштаб 1:7000

Используемые условные знаки и обозначения:

Условные обозначения представлены на листе 23

Подпись _____ Морева М. О.

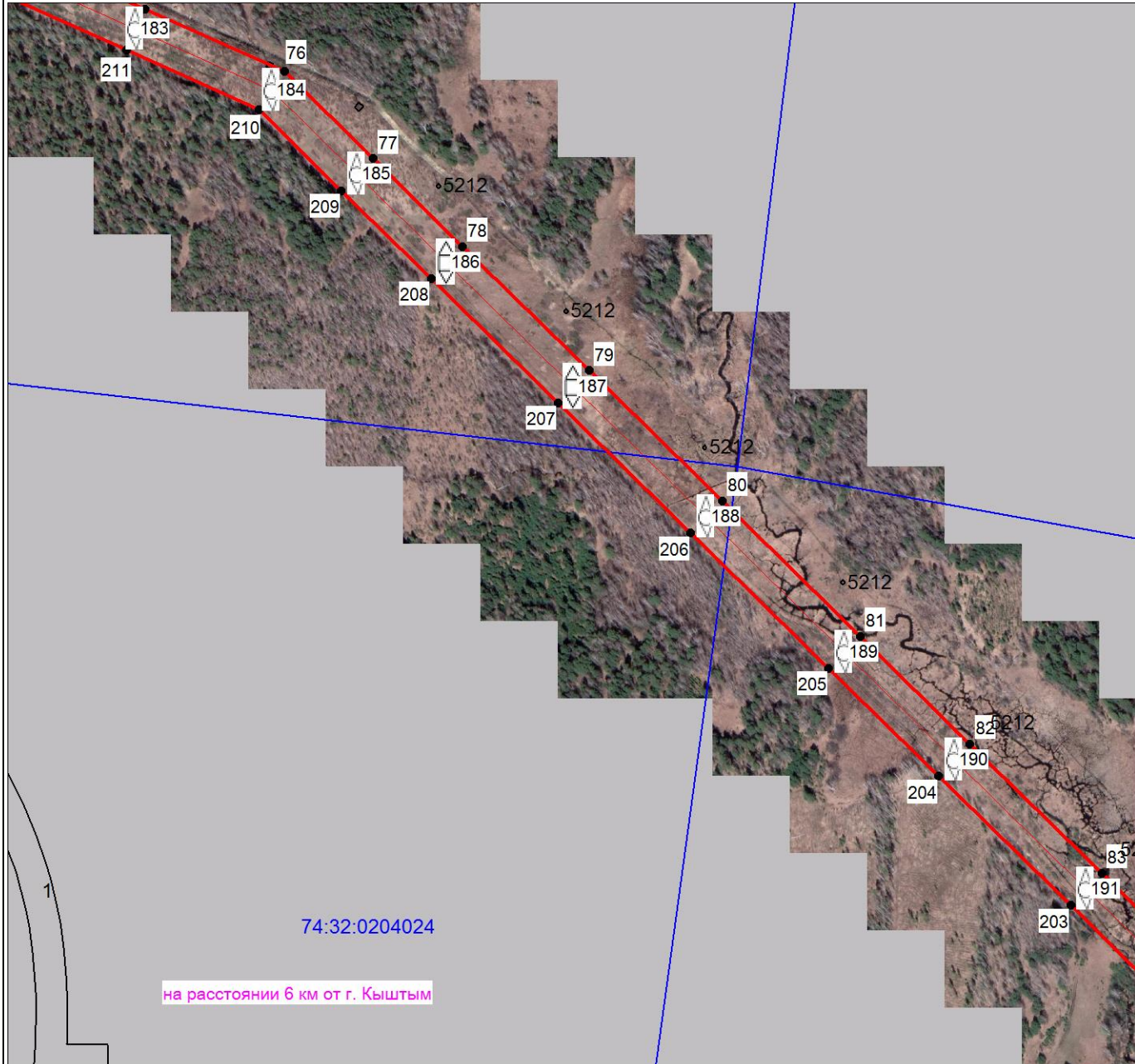
Дата 20 сентября 2021 г.

Место для оттиска печати (при наличии) лица, составившего описание местоположения границ объекта



План границ объекта

Выносной лист № 8



Масштаб 1:7000

Используемые условные знаки и обозначения:

Условные обозначения представлены на листе 23

Подпись

Морева М. О.

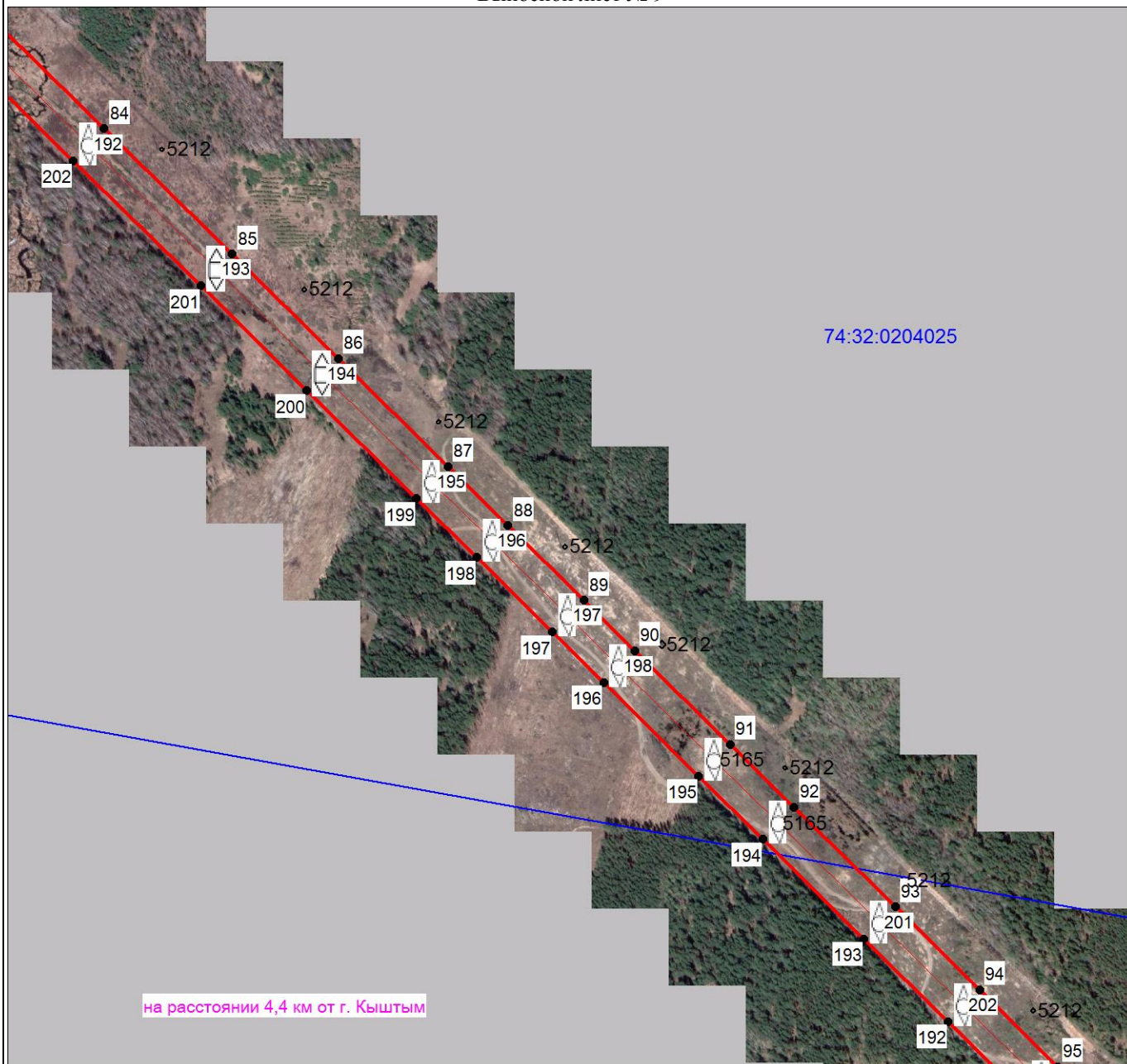
Дата 20 сентября 2021 г.

Место для оттиска печати (при наличии) лица, составившего описание местоположения границ объекта



План границ объекта

Выносной лист № 9



Масштаб 1:7000

Используемые условные знаки и обозначения:

Условные обозначения представлены на листе 23

Подпись

Морева М. О.

Дата 20 сентября 2021 г.

Место для оттиска печати (при наличии) лица, составившего описание местоположения границ объекта



План границ объекта

Выносной лист № 10



Масштаб 1:7000

Используемые условные знаки и обозначения:

Условные обозначения представлены на листе 23

Подпись: Морева М. О.

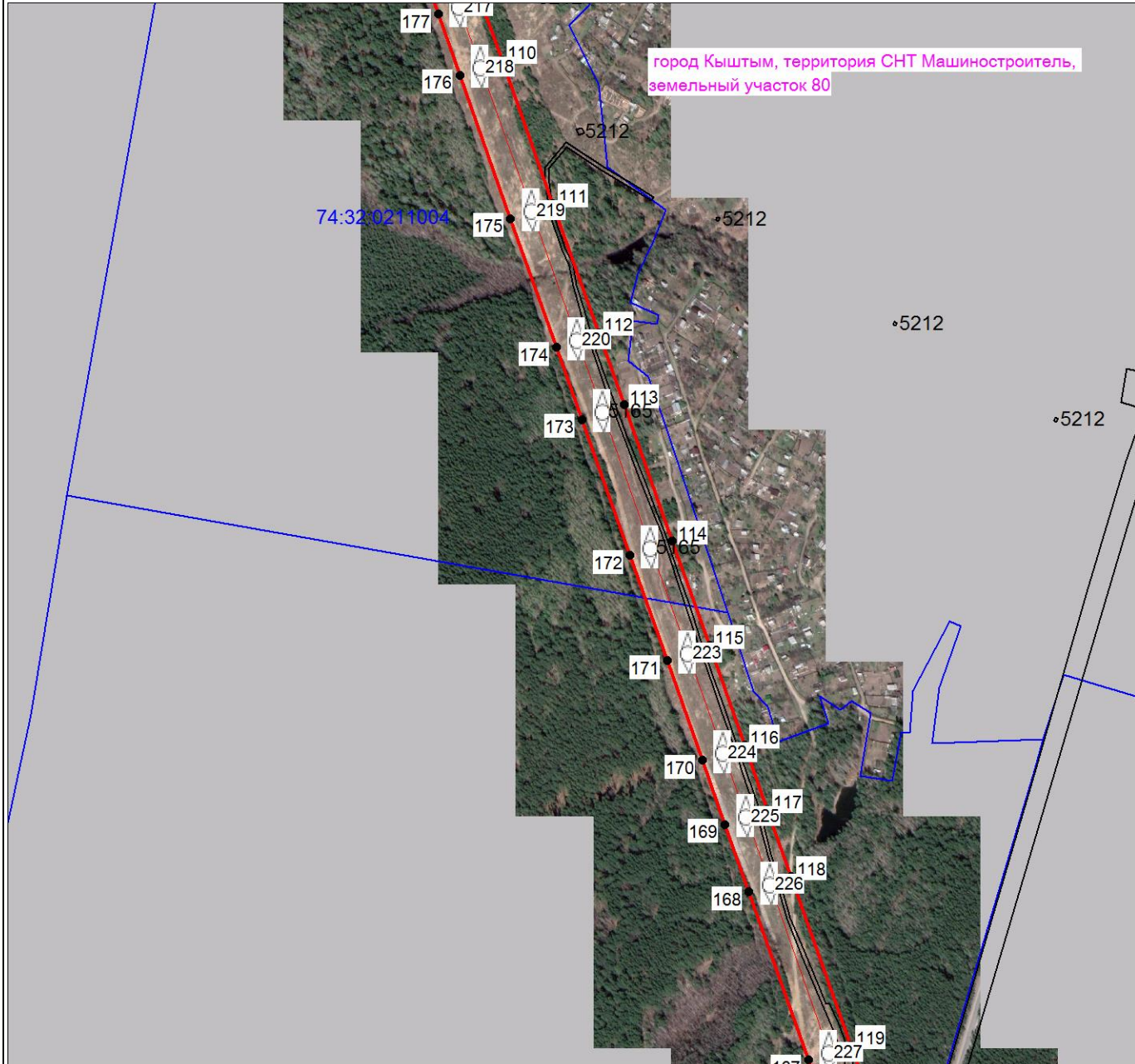
Дата 20 сентября 2021 г.

Место для оттиска печати (при наличии) лица, составившего описание местоположения границ объекта



План границ объекта

Выносной лист № 11



город Кыштым, территория СНТ Машиностроитель,
земельный участок 80

74:32:0211004

Масштаб 1:7000

Используемые условные знаки и обозначения:

Условные обозначения представлены на листе 23

Подпись



Морева М. О.

Дата 20 сентября 2021 г.

Место для оттиска печати (при наличии) лица, составившего описание местоположения границ объекта

План границ объекта

Выносной лист № 12



Масштаб 1:7000

Используемые условные знаки и обозначения:

Условные обозначения представлены на листе 23

Подпись

Морева М. О.

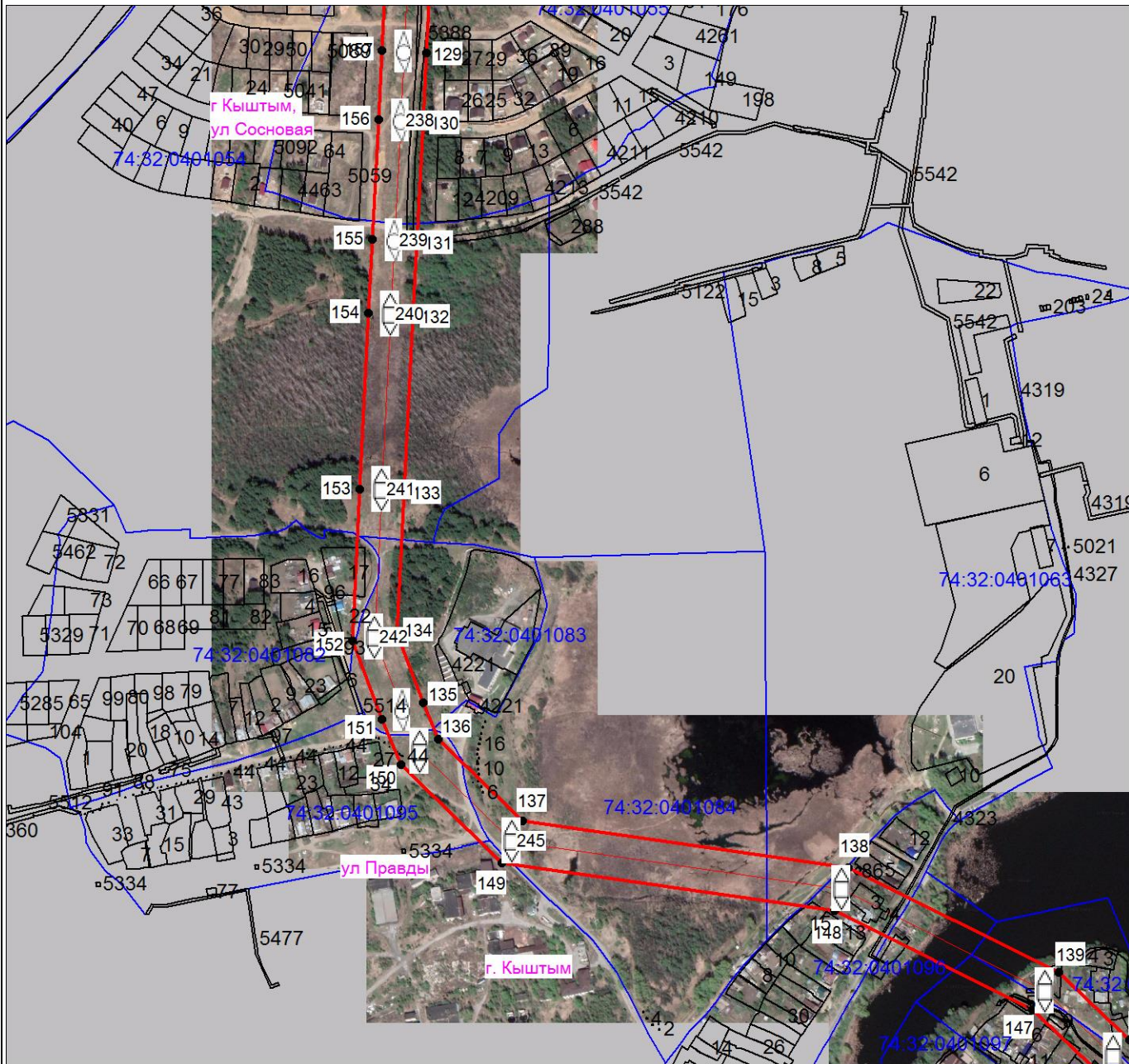
Дата 20 сентября 2021 г.



Место для оттиска печати (при наличии) лица, составившего описание местоположения границ объекта

План границ объекта

Выносной лист № 13



Масштаб 1:7000

Используемые условные знаки и обозначения:

Условные обозначения представлены на листе 23

Подпись:  Морева М. О.

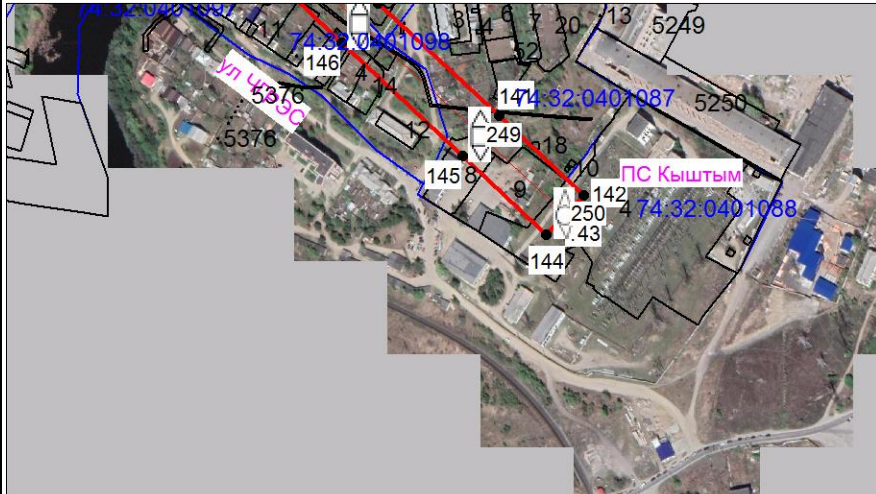
Дата 20 сентября 2021 г.

Место для оттиска печати (при наличии) лица, составившего описание местоположения границ объекта



План границ объекта

Выносной лист № 14



Масштаб 1:7000

Используемые условные знаки и обозначения:

Условные обозначения представлены на листе 23

Подпись _____ Морева М. О.

Дата 20 сентября 2021 г.

Место для оттиска печати (при наличии) лица, составившего описание местоположения границ объекта

