



Объект культурного наследия федерального значения

«Дом жилой» («Белый дом»)

и объект регионального значения

«Ансамбль усадьбы заводовладельца «Белый дом»

**Муниципальный контракт
№ 14-ЭК/2022 от 15.06.2022 г.**

Сумма контракта – 526 609 960,00

Начало работ – 02.08.2022 г.

Срок выполнения работ – 01.07.2025 г.

Аванс – 263 304 980 руб. (50%)

Выполнено (принято) работ
по КС-2,3 (от 19.07.2023 г.) – 303 410 198,86 руб.

% выполнения
(по состоянию на 19.07.2023 г.) – 58%

% выполнения (по факту) – 78%

На рассмотрении в ОКС – 57 162 122,22 руб.
(август, сентябрь, октябрь 2024 г.)

**Муниципальный контракт
№ 05-ЭК/2023 от 18.04.2023 г.**

Сумма контракта – 253 918 571,58 руб.

Начало работ – 20.09.2023 г.

Срок выполнения работ – 01.09.2025 г.

Аванс – 101 567 428,63 руб. (40%)

Выполнено работ по КС-2,3
(от 20.06.2024 г.) – 32 444 367,70 руб.

% выполнения
(по состоянию на 20.06.2024 г.) – 13%

% выполнения (по факту) – 14%

На рассмотрении в ОКС – 3 654 196,07 руб.
(июль, август, сентябрь, октябрь,
ноябрь 2024 г.)

Корректировка (изменение) проектной документации

Белый дом

- Конструктивные и объёмно-планировочные решения: исправление решений по объёмам работ по усилению фундаментов; исправление решений по конструкции перекрытий, перемычек, фундаментов; разработка решений по обустройству вентиляционных камер, совмещение и расположение подъёмника для МГН и ж/б лестницы.
- Архитектурные решения: изменение площадей по этажам и фасадам; изменение планировок по фактическому состоянию объекта, исправление высотных отметок по этажам; исправление геометрии ж/б лестниц; исправление ведомости внутренней отделки; исправление объёмов/видов работ по реставрации фасадов; исправление объёмов/видов работ по реставрации предметов охраны – исторический тамбур, портал, деревянная лестница, чугунные каминь; исправление решений по дверным и оконным заполнениям; исправление решений по лепному интерьерному и экстерьерному декору с учётом реставрации и воссоздания; исправление решений по исторической стропильной системы кровли (предмет охраны); исправление решений в связи с обустройством инженерных систем; исправление решений по облику системы освещения музея; исправление решений по чугунным ограждениям ж/б лестниц, ограждений террас и балконов, по винтовой лестнице.
- Отопление, вентиляция и кондиционирование воздуха: исправление решений по разводке, трассировке систем с учётом сохранения особенностей здания; исправление решений по обеспечению климатических требований к помещениям музея; разработка решений по компоновке, местоположению оборудования и обустройству вентиляционных шахт/каналов с учётом сохранения облика объекта.
- Система водоотведения. Внутренние сети: исправление решений по разводке, трассировке системы с учётом сохранения особенностей здания; исправление решений по обеспечению подвода к вентиляционному оборудованию.
- Система водоснабжения. Внутренние сети: исправление решений по разводке, трассировке системы с учётом сохранения особенностей здания; исправление решений по обеспечению подвода к вентиляционному оборудованию.
- Система электроснабжения: исправление решений по разводке, трассировке системы с учётом сохранения особенностей здания; исправление решений по обеспечению подвода к вентиляционному оборудованию, технологическому оборудованию; исправление решений по схеме электроснабжения и компоновке щитового оборудования с учётом существенного изменения перечня потребителей и характеристик нагрузок.
- Сети связи: исправление решений по разводке, трассировке системы с учётом сохранения особенностей здания.

ЮЖНЫЙ флигель

- Конструктивные и объёмно-планировочные решения: исправление решений по объёмам работ по усилению фундаментов; исправление решений по конструкции перекрытий, перемычек, фундаментов; замена перекрытия по результатам обследования.
- Архитектурные решения: изменение высоты здания; исправления облика здания с учётом исторических особенностей; изменение площадей по этажам, фасадам; изменение планировок по фактическому состоянию объекта, исправление высотных отметок по этажам; исправление ведомости внутренней отделки; исправление объёмов/видов работ по реставрации фасадов; исправление решений по дверным и оконным заполнениям.
- Система электроснабжения: исправление решений по разводке, трассировке системы с учётом сохранения особенностей здания; исправление решений по обеспечению подвода к вентиляционному оборудованию, технологическому оборудованию; исправление решений по схеме электроснабжения и компоновке щитового оборудования.
- Сети связи: исправление решений по разводке, трассировке системы с учётом сохранения особенностей здания.

Северный флигель

- Конструктивные и объёмно-планировочные решения: исправление решений по объёмам работ по усилению фундаментов; исправление решений по конструкции перекрытий, перемычек, фундаментов; разработка металлической лестнице к историческим перекрытиям; разработка решений по террасе.
- Архитектурные решения: изменение площадей по этажам, фасадам; исправления облика здания с учётом исторических особенностей; изменение планировок по фактическому состоянию объекта, исправление высотных отметок по этажам; разработка решений по воссозданию кровли мансарды, исправление ведомости внутренней отделки; исправление объёмов/видов работ по реставрации фасадов; исправление решений по дверным и оконным заполнениям; приведение в соответствии проектных решений с учётом предметов охраны (конструкция шатра башни, деревянные перекрытия и стропильная система башни).
- Система электроснабжения: исправление решений по разводке, трассировке системы с учётом сохранения особенностей здания; исправление решений по обеспечению подвода к вентиляционному оборудованию, технологическому оборудованию; исправление решений по схеме электроснабжения и компоновке щитового оборудования.
- Сети связи: исправление решений по разводке, трассировке системы с учётом сохранения особенностей здания.

Ворота с оградой

- Конструктивные и объёмно-планировочные решения: исправление решений по объёмам работ по усилению фундаментов.

- Архитектурные решения: исправление облика сооружения; исправление решений по чугунным ограждениям, вазонам; исправление решений по заполнениям ворот и калиток.

Благоустройство и наружные инженерные сети

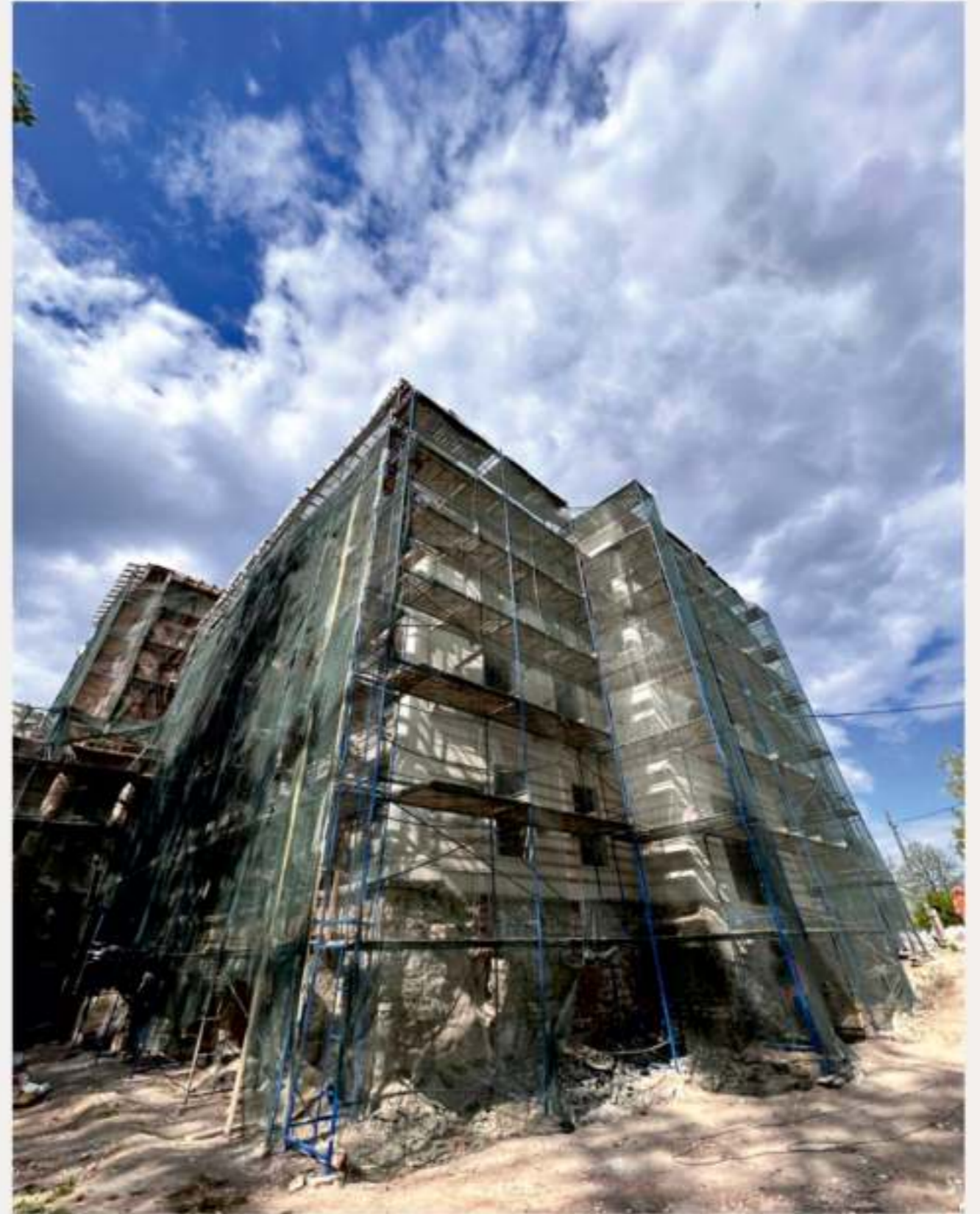
- Система водоснабжения. Наружные сети – разработка нового раздела с учётом новых ТУ от августа 2024 г.
- Система водоотведения. Наружные сети – разработка нового раздела с учётом новых ТУ от августа 2024 г., с учётом исключения ливневой канализации.
- Система теплоснабжения – новые ТУ от августа 2023 г., реализации технологического присоединения (в процессе).
- Система электроснабжения. Наружные сети – разработка нового раздела с учётом новых ТУ июня 2024 г.
- Сети связи. Наружные сети – разработка нового раздела с учётом новых ТУ октября 2024 г.
- Инженерно-геодезические изыскания. Инженерно-геологические изыскания. Инженерно-экологические изыскания. Инже-

нерно-гидрометеорологические изыскания – выполнение доп. изыскания в зоне береговой линии, по причине несоответствия изысканий научно- производственного центра «ЦЕРА» с фактическим состоянием объекта (грунты, уровень водоёма).

- Схема планировочной организации земельного участка – устранение несоответствия проекта с предметами охраны (облик парка); корректировка решений по береговой линии (исключение работ по подпорной стенке); исключение части покрытий, спортивных площадок и т.д.; новые решения по инженерным системам; устранение несоответствия по замене зеленых насаждений.



«Белый дом» (август 2022 года)













Южный флигель

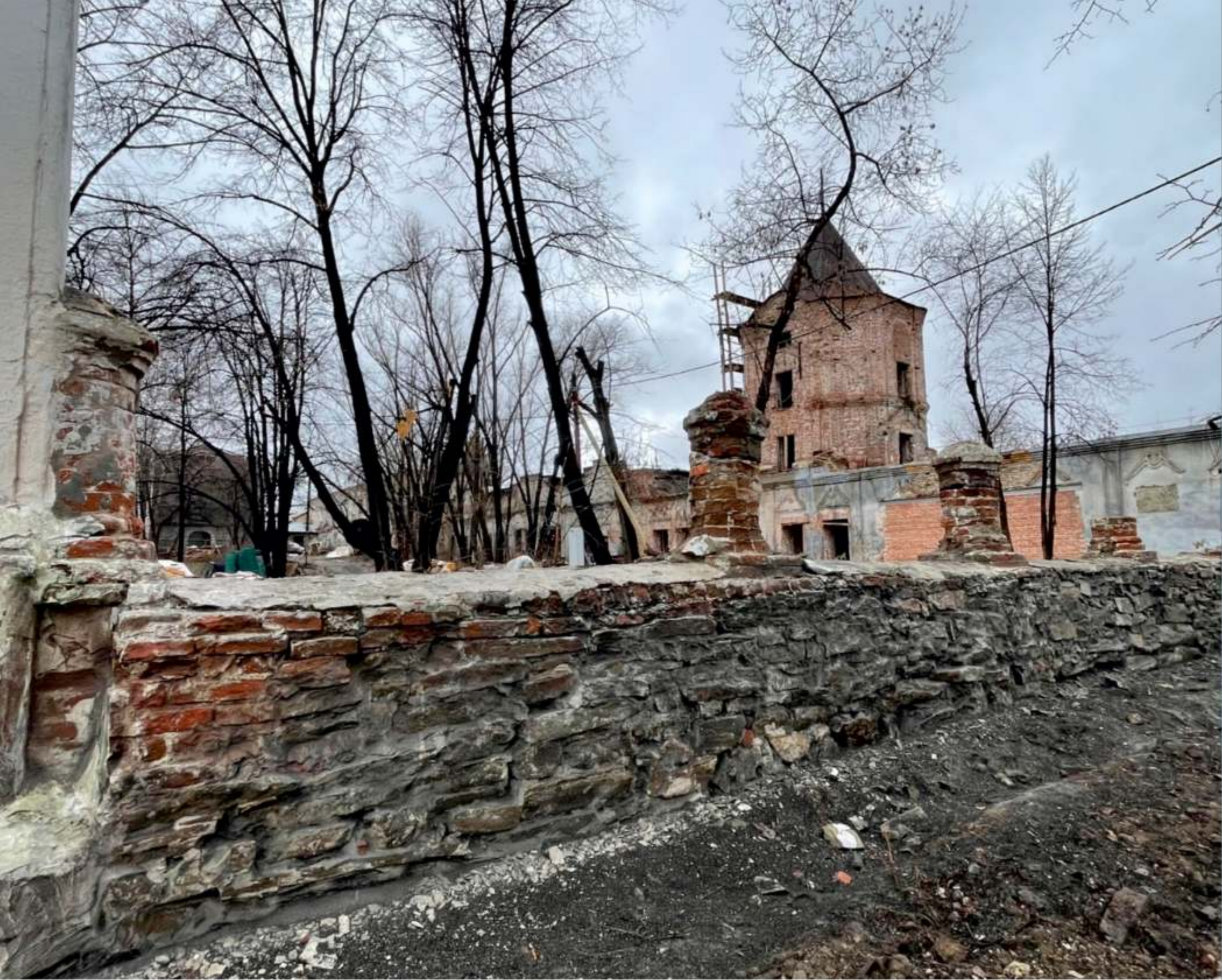




Северный флигель







Главные ворота с оградой





Реставрация исторической деревянной лестницы
«Белого дома»







Реставрация исторического деревянного тамбура
«Белого дома»



Работы по наружным инженерным сетям объекта









Реставрация «Белого дома»

(по состоянию на 01 октября 2024 года)









Проект по архитектурной подсветке «Белого дома»

