

ОПИСАНИЕ МЕСТОПОЛОЖЕНИЯ ГРАНИЦ

Сооружение-линия электропередачи 110кВ ЮГРЭС-Кочкарь. Инвентарный номер: 75:464:002:000007480.

(наименование объекта, местоположение границ которого описано (далее - объект))

Сведения об объекте					
№ п/п	Характеристики объекта			Описание характеристик	
1	2			3	
1	Местоположение объекта			Челябинская область, Пластовский р-н, Пласт г	
2	Площадь объекта \pm величина погрешности определения площади ($P \pm \Delta P$), м ²			1732497 \pm 461	
3	Иные характеристики объекта			Публичный сервитут установлен с целью размещения объектов электросетевого хозяйства	
Сведения о местоположении границ объекта					
1. Система координат МСК-74, зона 2					
2. Сведения о характерных точках границ объекта					
Обозначение характерных точек границ	Координаты, м		Метод определения координат характерной точки	Средняя квадратическая погрешность положения характерной точки (Mt), м	Описание обозначения точки на местности (при наличии)
	X	Y			
1	2	3	4	5	6
1	528204.81	2315885.67	Метод спутниковых геодезических измерений (определений)	0.1	-
2	528176.16	2315843.27	Метод спутниковых геодезических измерений (определений)	0.1	-
3	528215.26	2315818.04	Метод спутниковых геодезических измерений (определений)	0.1	-
4	528320.37	2315764.42	Метод спутниковых геодезических измерений (определений)	0.1	-
5	528390.11	2315722.14	Метод спутниковых геодезических измерений (определений)	0.1	-
6	528501.69	2315136.18	Метод спутниковых геодезических измерений (определений)	0.1	-
7	528289.80	2314768.92	Метод спутниковых геодезических измерений (определений)	0.1	-
8	527802.79	2314278.72	Метод спутниковых геодезических измерений (определений)	0.1	-
9	527669.09	2314159.51	Метод спутниковых геодезических измерений (определений)	0.1	-
10	527642.11	2313986.10	Метод спутниковых	0.1	-

Сведения о местоположении границ объекта

1. Система координат МСК-74, зона 2

2. Сведения о характерных точках границ объекта

Обозначение характерных точек границ	Координаты, м		Метод определения координат характерной точки	Средняя квадратическая погрешность положения характерной точки (Mt), м	Описание обозначения точки на местности (при наличии)
	X	Y			
			геодезических измерений (определений)		
11	527558.10	2313693.44	Метод спутниковых геодезических измерений (определений)	0.1	-
12	527515.36	2313554.68	Метод спутниковых геодезических измерений (определений)	0.1	-
13	527015.71	2313548.61	Метод спутниковых геодезических измерений (определений)	0.1	-
14	526841.39	2313543.50	Метод спутниковых геодезических измерений (определений)	0.1	-
15	526780.08	2313323.00	Метод спутниковых геодезических измерений (определений)	0.1	-
16	526912.17	2313082.87	Метод спутниковых геодезических измерений (определений)	0.1	-
17	526934.59	2312735.58	Метод спутниковых геодезических измерений (определений)	0.1	-
18	526953.29	2312714.98	Метод спутниковых геодезических измерений (определений)	0.1	-
19	526892.22	2312660.12	Метод спутниковых геодезических измерений (определений)	0.1	-
20	526873.88	2312660.64	Метод спутниковых геодезических измерений (определений)	0.1	-
21	526840.17	2311465.92	Метод спутниковых геодезических измерений (определений)	0.1	-
22	526833.26	2311270.09	Метод спутниковых геодезических измерений (определений)	0.1	-
23	526831.29	2311165.41	Метод спутниковых геодезических измерений	0.1	-

Сведения о местоположении границ объекта					
1. Система координат МСК-74, зона 2					
2. Сведения о характерных точках границ объекта					
Обозначение характерных точек границ	Координаты, м		Метод определения координат характерной точки	Средняя квадратическая погрешность положения характерной точки (Mt), м	Описание обозначения точки на местности (при наличии)
	X	Y			
			(определений)		
24	526827.43	2311019.68	Метод спутниковых геодезических измерений (определений)	0.1	-
25	526813.49	2310342.13	Метод спутниковых геодезических измерений (определений)	0.1	-
26	524522.07	2304020.93	Метод спутниковых геодезических измерений (определений)	0.1	-
27	522491.61	2298438.13	Метод спутниковых геодезических измерений (определений)	0.1	-
28	522134.34	2292927.18	Метод спутниковых геодезических измерений (определений)	0.1	-
29	522292.03	2292773.57	Метод спутниковых геодезических измерений (определений)	0.1	-
30	521820.27	2286280.43	Метод спутниковых геодезических измерений (определений)	0.1	-
31	521753.22	2285314.87	Метод спутниковых геодезических измерений (определений)	0.1	-
32	521628.07	2285017.75	Метод спутниковых геодезических измерений (определений)	0.1	-
33	521031.85	2284943.44	Метод спутниковых геодезических измерений (определений)	0.1	-
34	519811.23	2284656.66	Метод спутниковых геодезических измерений (определений)	0.1	-
35	518894.43	2284763.39	Метод спутниковых геодезических измерений (определений)	0.1	-
36	518432.10	2285106.70	Метод спутниковых геодезических измерений (определений)	0.1	-
37	518259.27	2285233.80	Метод спутниковых	0.1	-

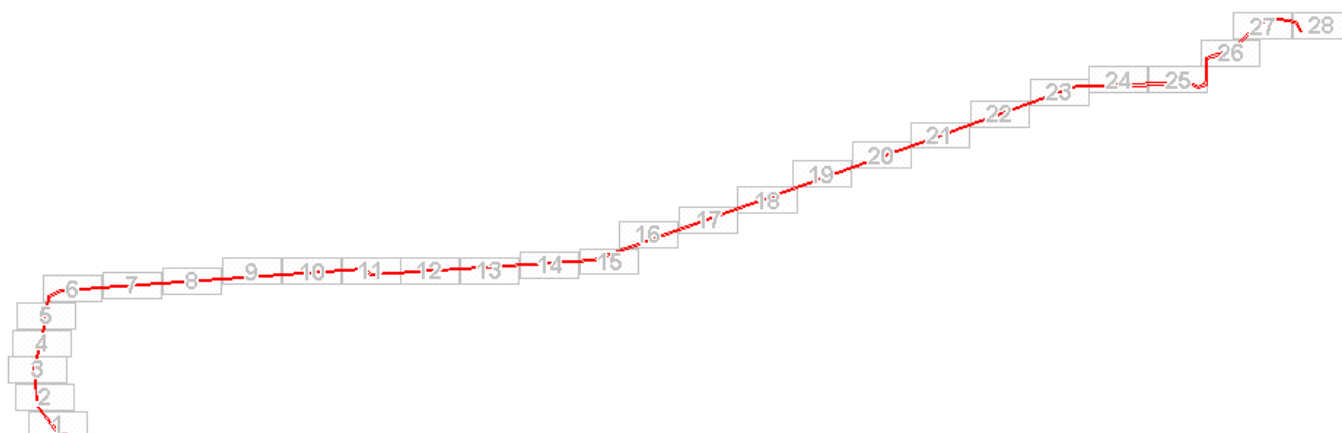
Сведения о местоположении границ объекта					
1. Система координат МСК-74, зона 2					
2. Сведения о характерных точках границ объекта					
Обозначение характерных точек границ	Координаты, м		Метод определения координат характерной точки	Средняя квадратическая погрешность положения характерной точки (Mt), м	Описание обозначения точки на местности (при наличии)
	X	Y			
			геодезических измерений (определений)		
38	518235.20	2285355.24	Метод спутниковых геодезических измерений (определений)	0.1	-
39	518233.91	2285434.55	Метод спутниковых геодезических измерений (определений)	0.1	-
40	518186.53	2285433.84	Метод спутниковых геодезических измерений (определений)	0.1	-
41	518186.52	2285349.64	Метод спутниковых геодезических измерений (определений)	0.1	-
42	518216.04	2285211.59	Метод спутниковых геодезических измерений (определений)	0.1	-
43	518335.77	2285123.55	Метод спутниковых геодезических измерений (определений)	0.1	-
44	518404.96	2285070.18	Метод спутниковых геодезических измерений (определений)	0.1	-
45	518876.39	2284718.30	Метод спутниковых геодезических измерений (определений)	0.1	-
46	519813.86	2284609.07	Метод спутниковых геодезических измерений (определений)	0.1	-
47	521040.24	2284897.12	Метод спутниковых геодезических измерений (определений)	0.1	-
48	521660.55	2284975.33	Метод спутниковых геодезических измерений (определений)	0.1	-
49	521799.59	2285303.63	Метод спутниковых геодезических измерений (определений)	0.1	-
50	521865.65	2286277.23	Метод спутниковых геодезических измерений	0.1	-

Сведения о местоположении границ объекта					
1. Система координат МСК-74, зона 2					
2. Сведения о характерных точках границ объекта					
Обозначение характерных точек границ	Координаты, м		Метод определения координат характерной точки	Средняя квадратическая погрешность положения характерной точки (Mt), м	Описание обозначения точки на местности (при наличии)
	X	Y			
			(определений)		
51	522340.53	2292791.94	Метод спутниковых геодезических измерений (определений)	0.1	-
52	522182.57	2292945.81	Метод спутниковых геодезических измерений (определений)	0.1	-
53	522538.05	2298428.38	Метод спутниковых геодезических измерений (определений)	0.1	-
54	524565.49	2304005.98	Метод спутниковых геодезических измерений (определений)	0.1	-
55	526860.37	2310333.66	Метод спутниковых геодезических измерений (определений)	0.1	-
56	526874.42	2311018.58	Метод спутниковых геодезических измерений (определений)	0.1	-
57	526878.26	2311163.92	Метод спутниковых геодезических измерений (определений)	0.1	-
58	526883.93	2311288.29	Метод спутниковых геодезических измерений (определений)	0.1	-
59	526890.33	2311464.54	Метод спутниковых геодезических измерений (определений)	0.1	-
60	526922.49	2312627.84	Метод спутниковых геодезических измерений (определений)	0.1	-
61	527017.08	2312719.29	Метод спутниковых геодезических измерений (определений)	0.1	-
62	526983.42	2312756.21	Метод спутниковых геодезических измерений (определений)	0.1	-
63	526961.19	2313097.59	Метод спутниковых геодезических измерений (определений)	0.1	-
64	526833.78	2313329.14	Метод спутниковых	0.1	-



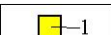

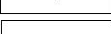


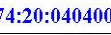
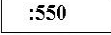
Сведения о местоположении границ объекта					
1. Система координат МСК-74, зона 2					
2. Сведения о характерных точках границ объекта					
Обозначение характерных точек границ	Координаты, м		Метод определения координат характерной точки	Средняя квадратическая погрешность положения характерной точки (Mt), м	Описание обозначения точки на местности (при наличии)
	X	Y			
			геодезических измерений (определений)		
65	526879.73	2313494.62	Метод спутниковых геодезических измерений (определений)	0.1	-
66	527013.22	2313498.26	Метод спутниковых геодезических измерений (определений)	0.1	-
67	527552.42	2313505.12	Метод спутниковых геодезических измерений (определений)	0.1	-
68	527605.54	2313677.91	Метод спутниковых геодезических измерений (определений)	0.1	-
69	527690.57	2313973.81	Метод спутниковых геодезических измерений (определений)	0.1	-
70	527715.72	2314134.10	Метод спутниковых геодезических измерений (определений)	0.1	-
71	527835.51	2314240.88	Метод спутниковых геодезических измерений (определений)	0.1	-
72	528329.91	2314738.37	Метод спутниковых геодезических измерений (определений)	0.1	-
73	528554.29	2315127.28	Метод спутниковых геодезических измерений (определений)	0.1	-
74	528435.06	2315753.38	Метод спутниковых геодезических измерений (определений)	0.1	-
75	528346.48	2315806.86	Метод спутниковых геодезических измерений (определений)	0.1	-
76	528241.78	2315860.40	Метод спутниковых геодезических измерений (определений)	0.1	-
1	528204.81	2315885.67	Метод спутниковых геодезических измерений	0.1	-

План границ объекта

Обзорная схема границ объекта



Используемые условные знаки и обозначения:

-  Граница охранной зоны
-  ось ВЛ
-  обозначение и номер опоры
-  обозначение характерной точки границы охранной зоны
-  граница земельного участка, установленная в соответствии с требованиями федерального законодательства, включенная в ЕГРН
-  граница кадастрового квартала
-  номер кадастрового квартала
-  кадастровый номер земельного участка, сведения о котором имеются в ЕГРН
-  местоположение (ориентир)

Подпись _____ Морева М.О.

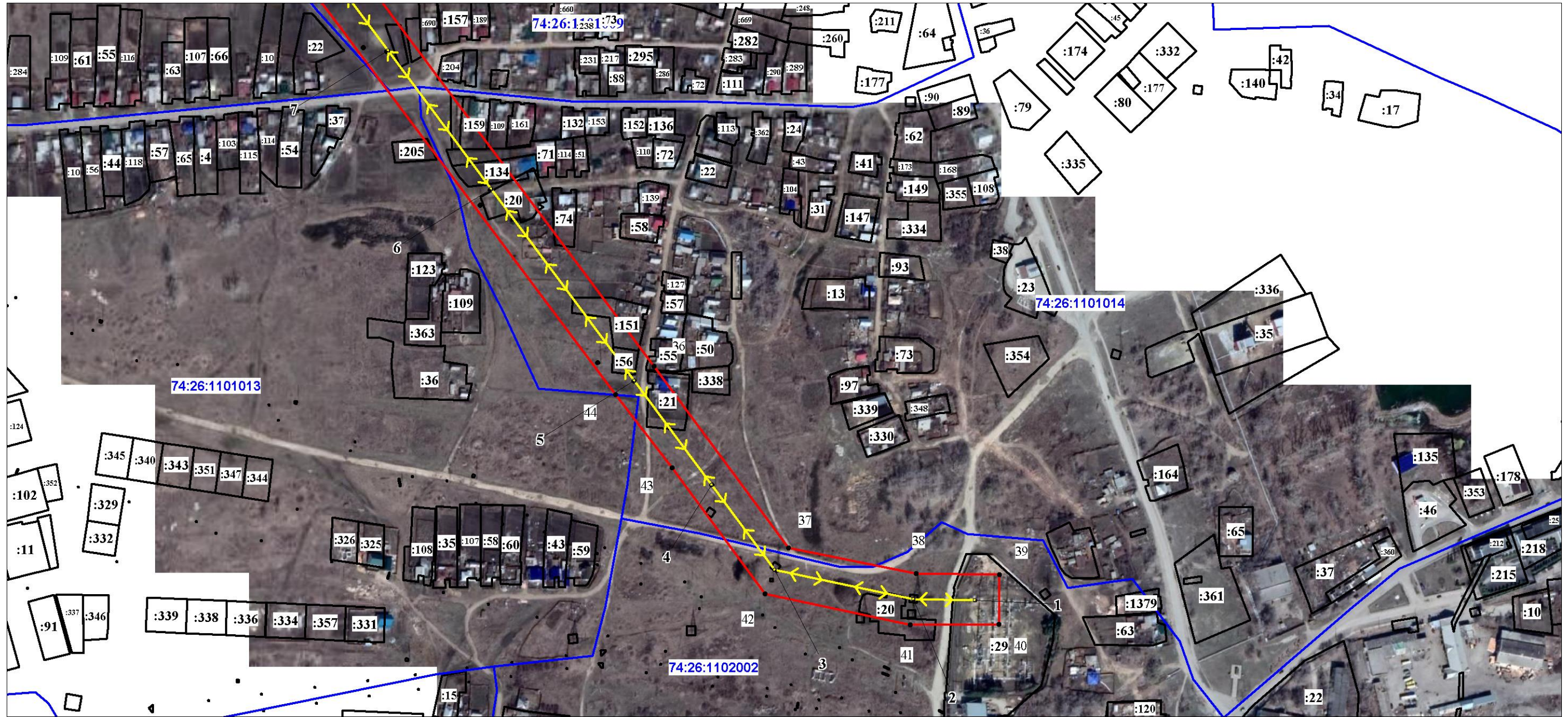
Дата 16 апреля 2020 г.

Место для отписки печати (при наличии) лица, составившего описание местоположения границ объекта



План границ объекта

Выносной лист № 1



Масштаб 1:4000

Используемые условные знаки и обозначения:

Словные обозначения представлены на листе 10

Подпись: Морева М.О.

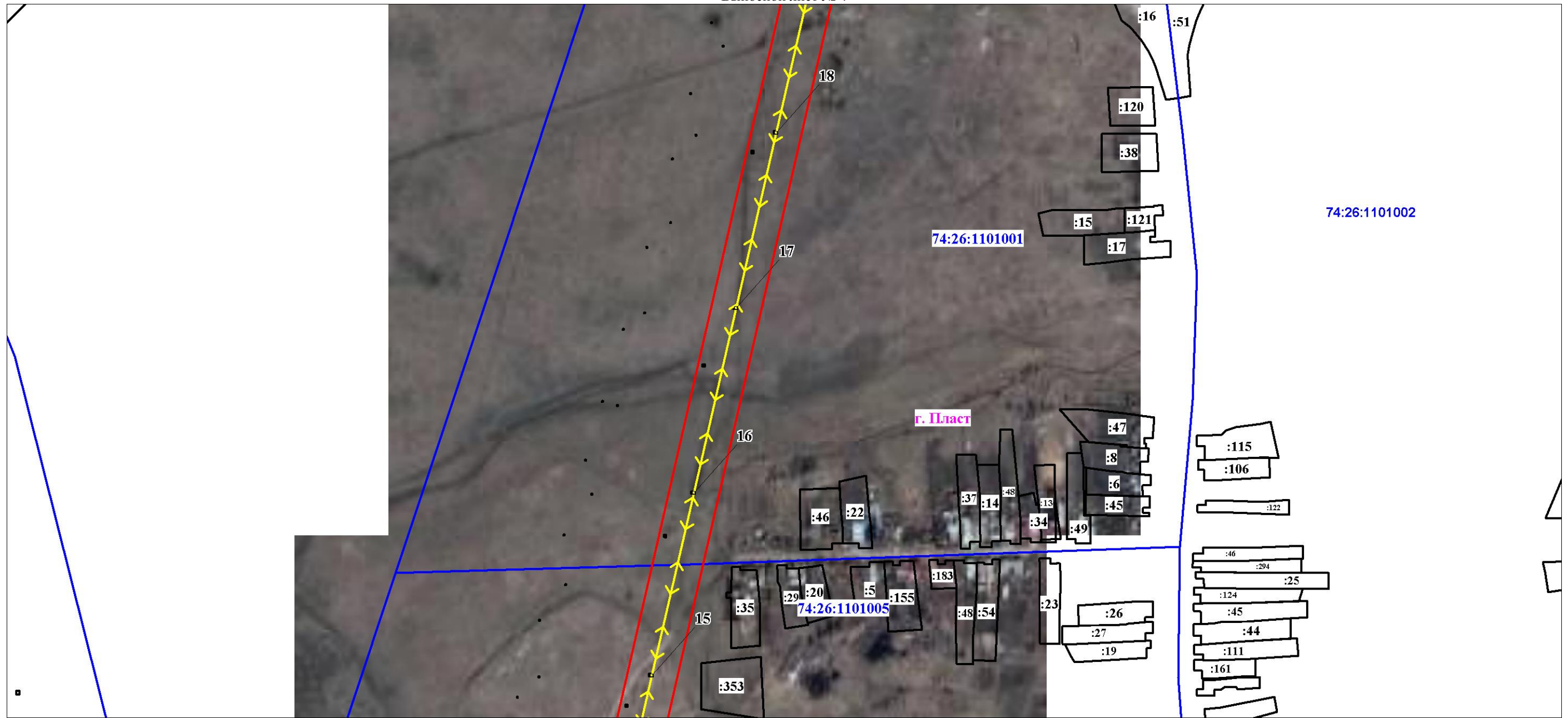
Дата 16 апреля 2020 г.

Место для отписки (при наличии) лица, составившего описание местоположения границ объекта



План границ объекта

Выносной лист № 4



Масштаб 1:4000

Используемые условные знаки и обозначения:

Словные обозначения представлены на листе 10

Подпись: Морева М.О.

Дата 16 апреля 2020 г.

Место для отпечатка печати (при наличии) лица, составившего описание местоположения границ объекта



План границ объекта

Выносной лист № 5



Масштаб 1:4000

Используемые условные знаки и обозначения:

Словные обозначения представлены на листе 10

Подпись: Морева М.О.

Дата 16 апреля 2020 г.

Место для отпечатка печати (при наличии) лица, составившего описание местоположения границ объекта





Масштаб 1:4000

Используемые условные знаки и обозначения:

Словные обозначения представлены на листе 10

Подпись: Морева М.О.

Дата 16 апреля 2020 г.

Место для отписки (при наличии) лица, составившего описание местоположения границ объекта



План границ объекта

Выносной лист № 7



Масштаб 1:4000

Используемые условные знаки и обозначения:

Словные обозначения представлены на листе 10

Подпись: Морева М.О.

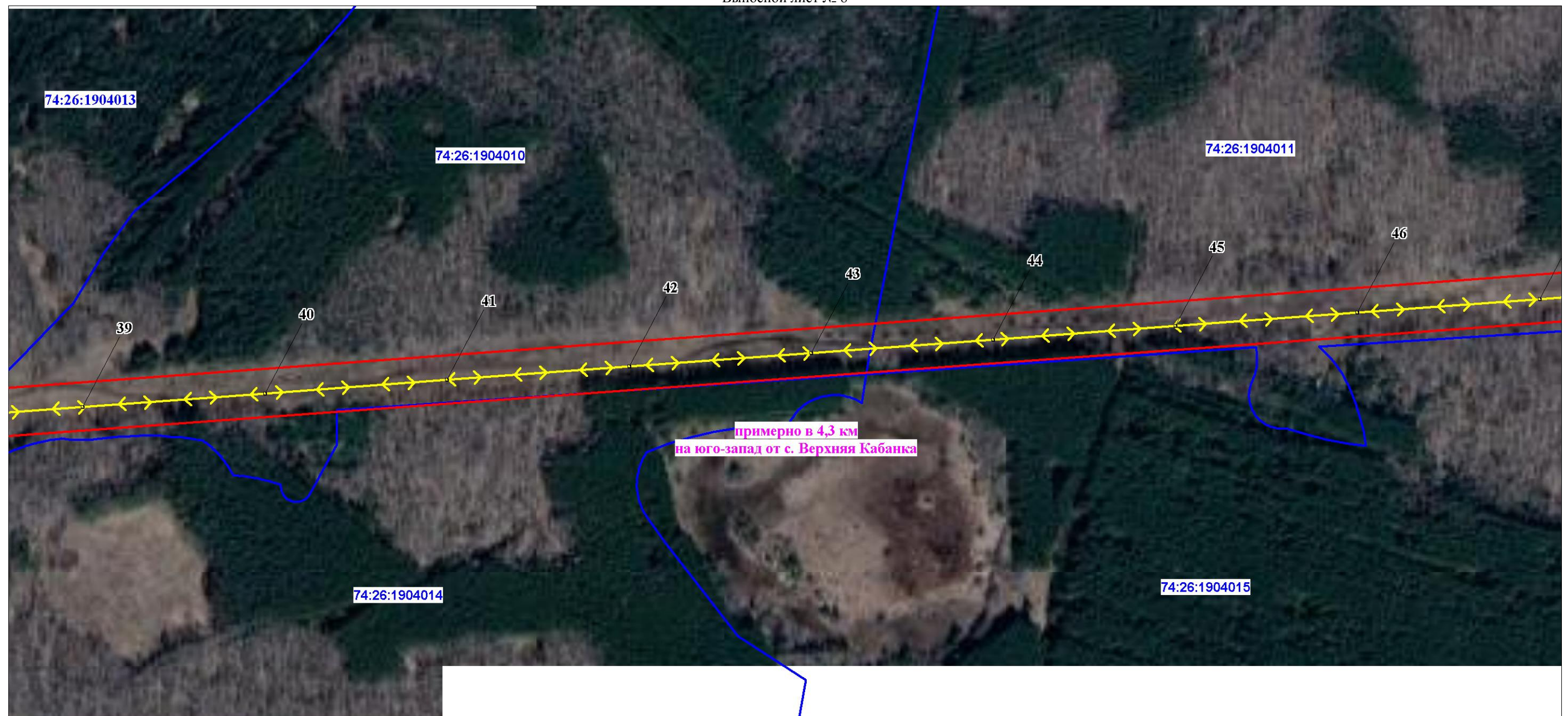
Дата 16 апреля 2020 г.

Место для отпечатка печати (при наличии) лица, составившего описание местоположения границ объекта



План границ объекта

Выносной лист № 8



Масштаб 1:4000

Используемые условные знаки и обозначения:

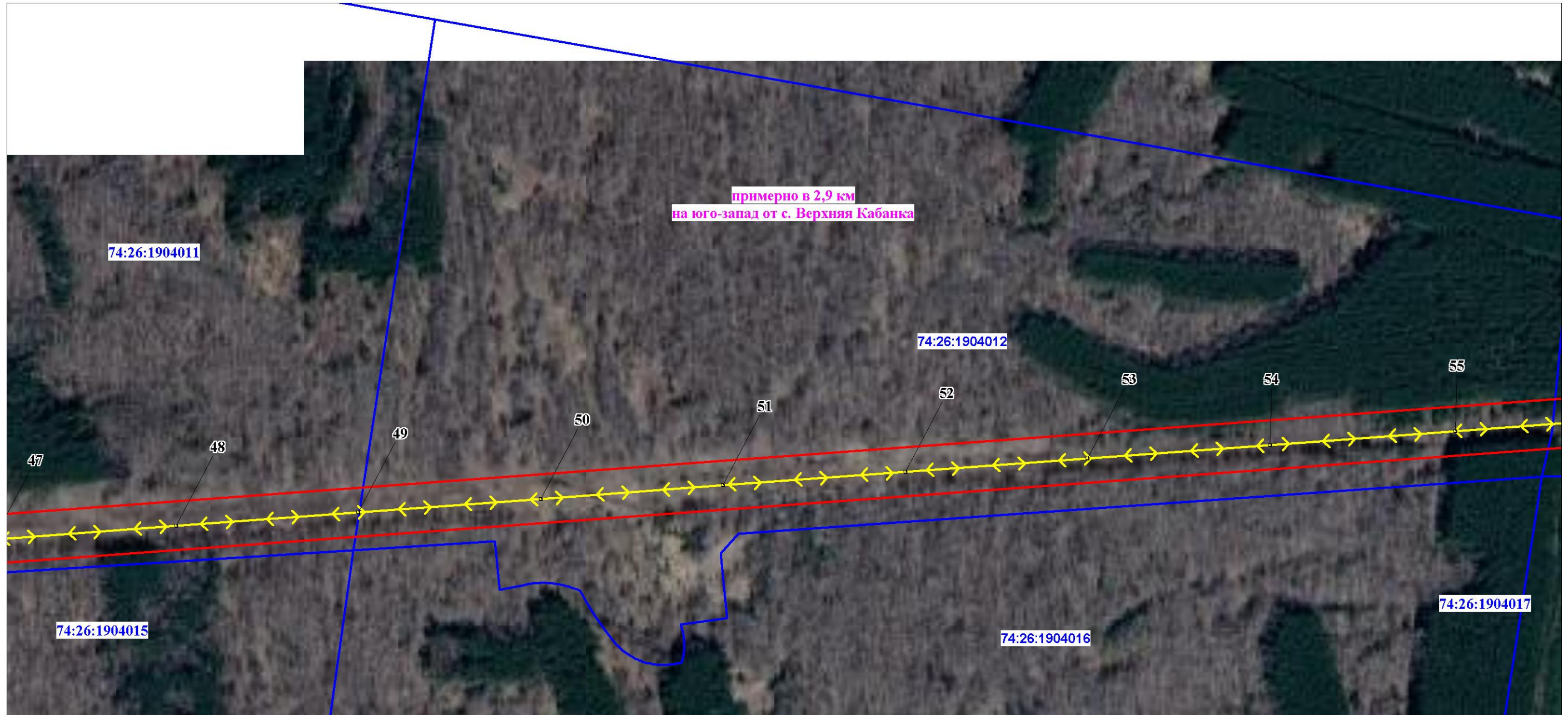
Словные обозначения представлены на листе 10

Подпись: Морева М.О.

Дата 16 апреля 2020 г.

Место для отпечатка печати (при наличии) лица, составившего описание местоположения границ объекта





Масштаб 1:4000

Используемые условные знаки и обозначения:

словные обозначения представлены на листе 10

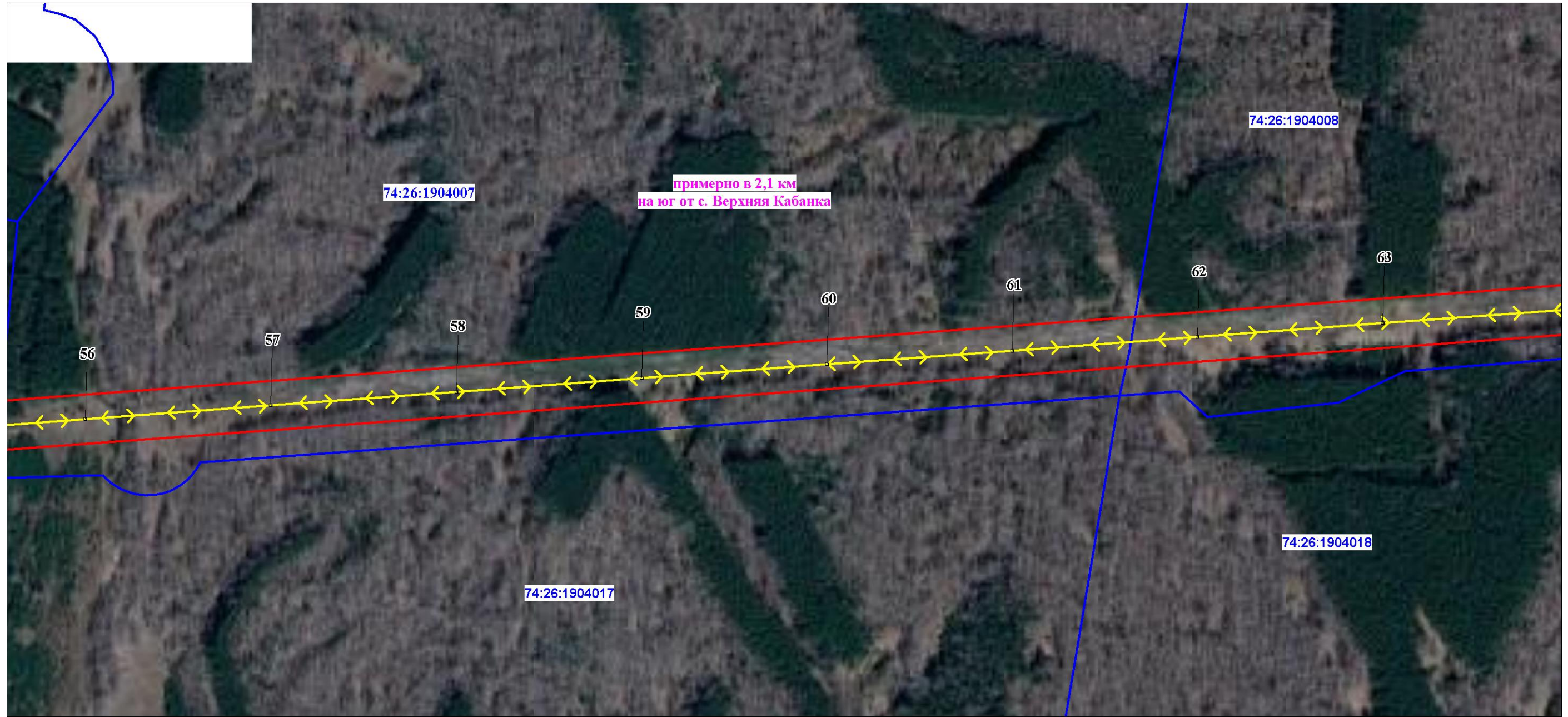
Подпись: Морева М.О.

Дата 16 апреля 2020 г.

Место для отпечатка печати (при наличии) лица, составившего описание местоположения границ объекта



План границ объекта
Выносной лист № 10



Масштаб 1:4000

Используемые условные знаки и обозначения:

словные обозначения представлены на листе 10

Подпись: Морева М.О.

Дата 16 апреля 2020 г.

Место для отпечатка печати (при наличии) лица, составившего описание местоположения границ объекта



План границ объекта

Выносной лист № 11



Масштаб 1:4000

Используемые условные знаки и обозначения:

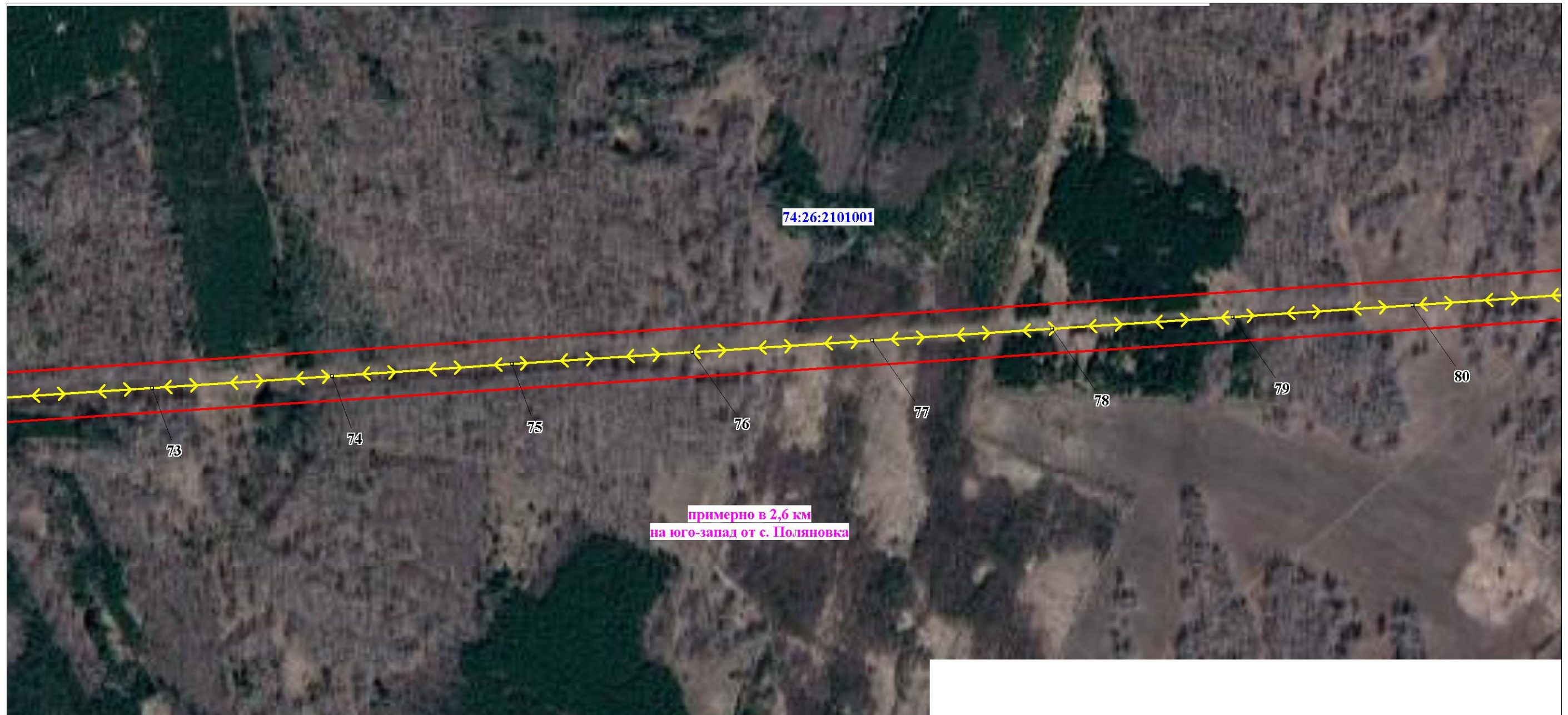
Словные обозначения представлены на листе 10

Подпись: Морева М.О.

Дата 16 апреля 2020 г.

Место для отпечатка печати (при наличии) лица, составившего описание местоположения границ объекта





Масштаб 1:4000

Используемые условные знаки и обозначения:

Словные обозначения представлены на листе 10

Подпись: Морева М.О.

Дата 16 апреля 2020 г.

Место для отписки (при наличии) лица, составившего описание местоположения границ объекта



План границ объекта

Выносной лист № 13



Масштаб 1:4000

Используемые условные знаки и обозначения:

Словные обозначения представлены на листе 10

Подпись: Морева М.О.

Дата 16 апреля 2020 г.

Место для отпечатка печати (при наличии) лица, составившего описание местоположения границ объекта





Масштаб 1:4000

Используемые условные знаки и обозначения:

словные обозначения представлены на листе 10

Подпись: Морева М.О.

Дата 16 апреля 2020 г.

Место для отпечатка печати (при наличии) лица, составившего описание местоположения границ объекта



План границ объекта

Выносной лист № 15



Масштаб 1:4000

Используемые условные знаки и обозначения:

Словные обозначения представлены на листе 10

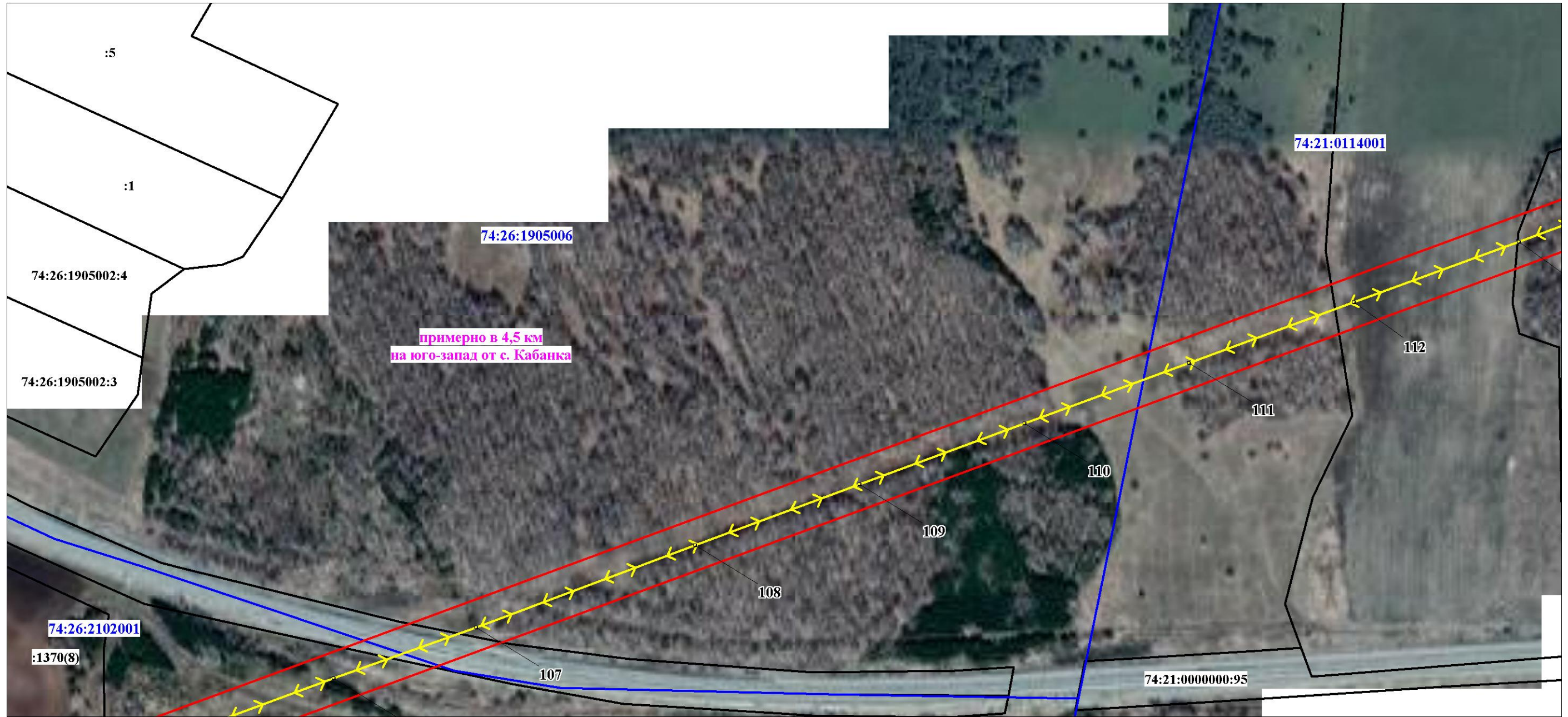
Подпись: Морева М.О.

Дата 16 апреля 2020 г.

Место для отпечатка печати (при наличии) лица, составившего описание местоположения границ объекта



План границ объекта
Выносной лист № 16



Масштаб 1:4000

Используемые условные знаки и обозначения:

Словные обозначения представлены на листе 10

Подпись: Морева М.О.

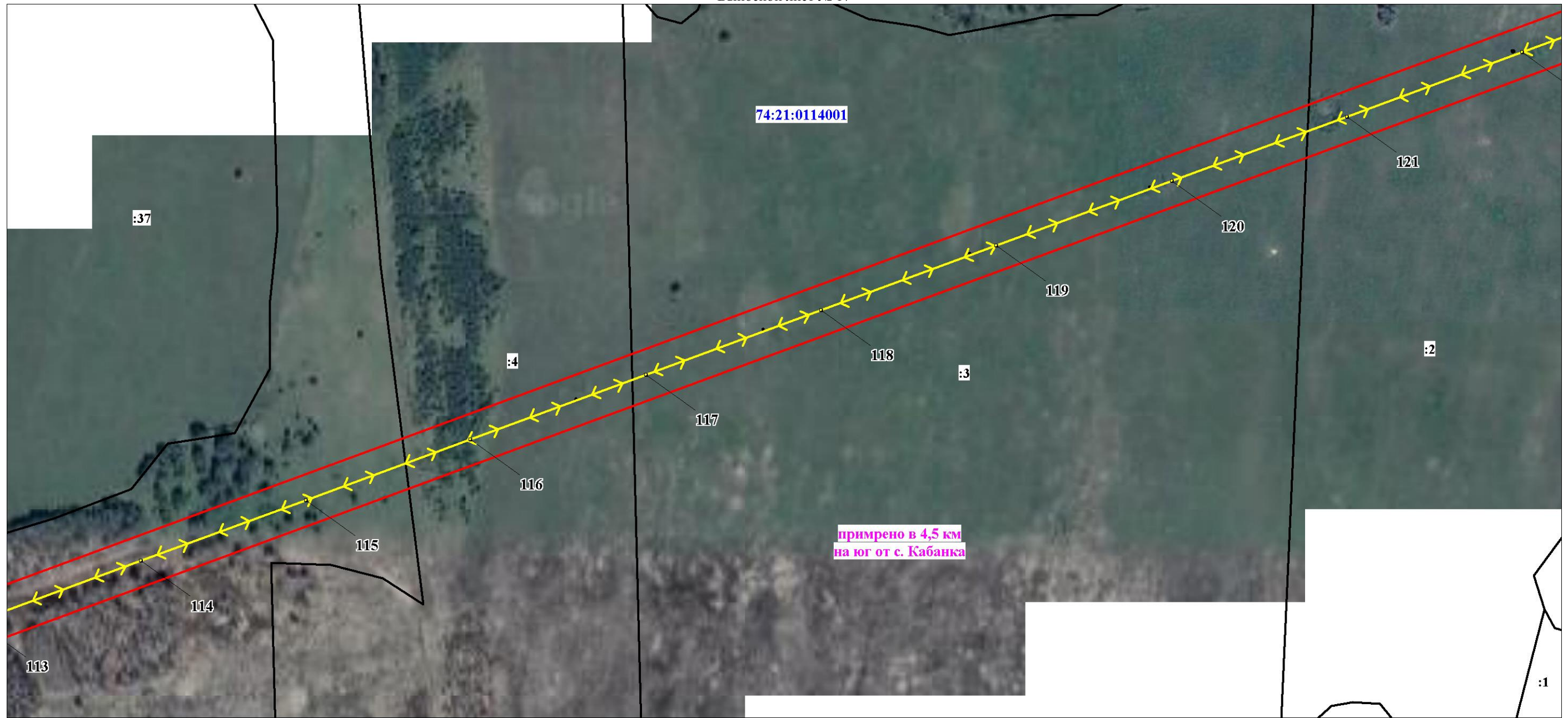
Дата 16 апреля 2020 г.

Место для отпечатка печати (при наличии) лица, составившего описание местоположения границ объекта



План границ объекта

Выносной лист № 17



Масштаб 1:4000

Используемые условные знаки и обозначения:

словные обозначения представлены на листе 10

Подпись: Морева М.О.

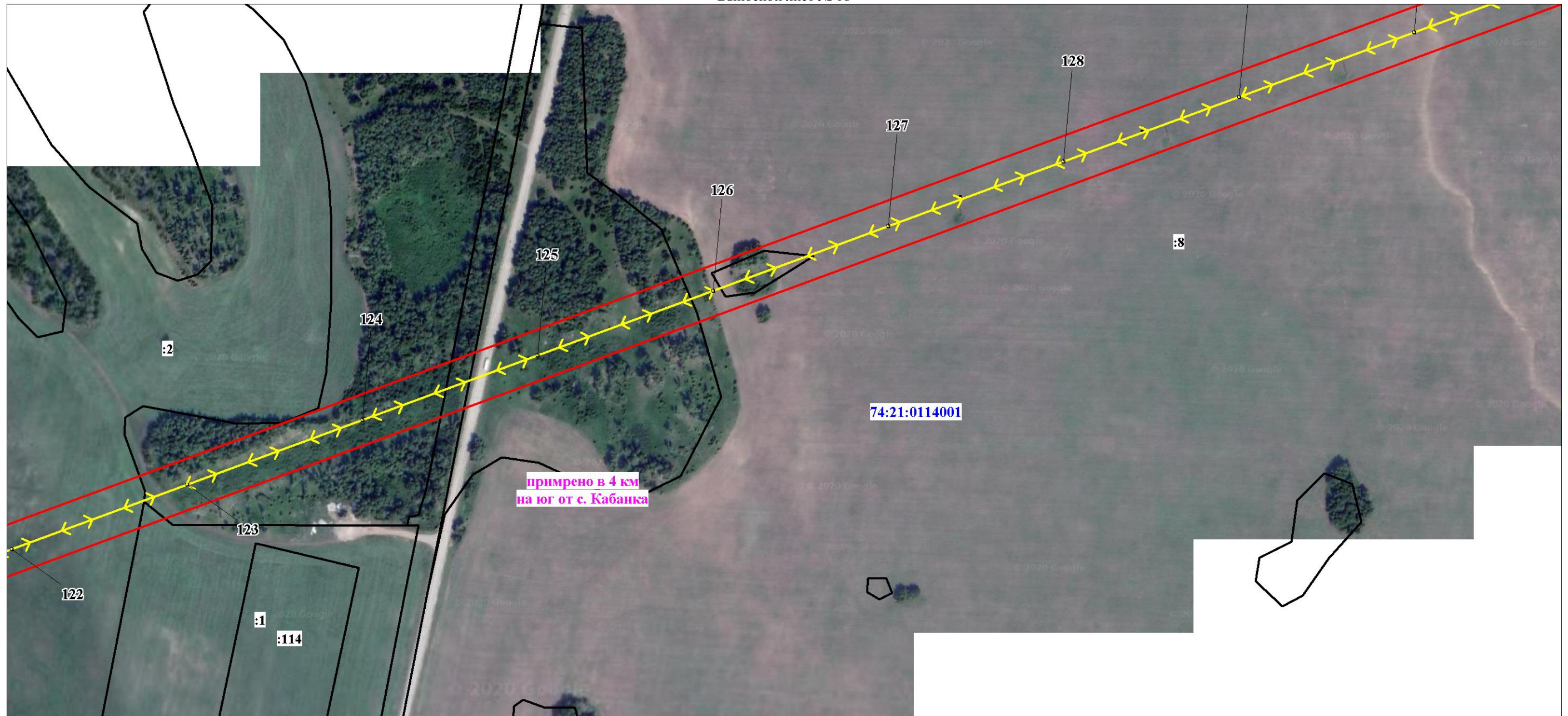
Дата 16 апреля 2020 г.

Место для отписки (при наличии) лица, составившего описание местоположения границ объекта



План границ объекта

Выносной лист № 18



Масштаб 1:4000

Используемые условные знаки и обозначения:

словные обозначения представлены на листе 10

Подпись: Морева М.О.

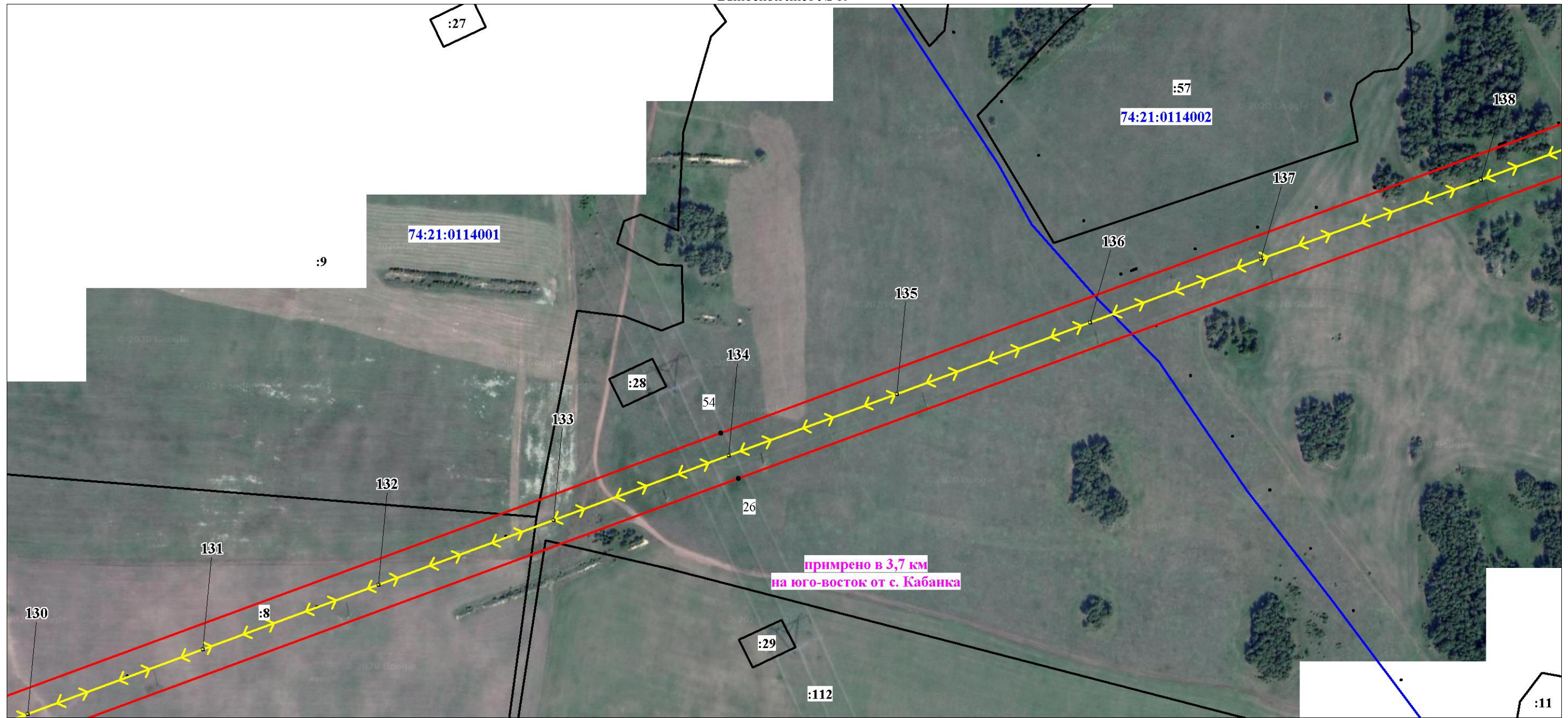
Дата 16 апреля 2020 г.

Место для отпечатка печати (при наличии) лица, составившего описание местоположения границ объекта



План границ объекта

Выносной лист № 19



Масштаб 1:4000

Используемые условные знаки и обозначения:

словные обозначения представлены на листе 10

Подпись: Морева М.О.

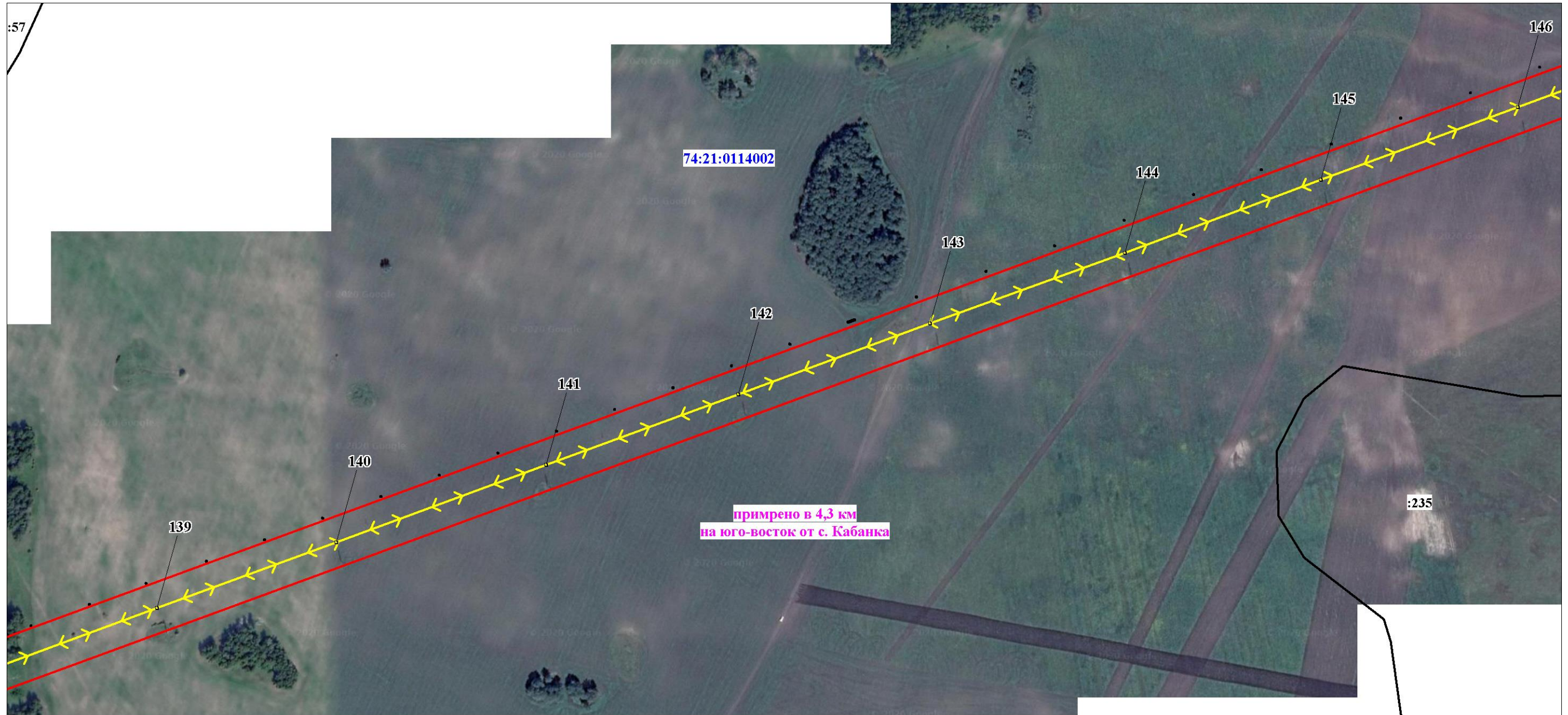
Дата 16 апреля 2020 г.

Место для отписки (при наличии) лица, составившего описание местоположения границ объекта



План границ объекта

Выносной лист № 20



Масштаб 1:4000

Используемые условные знаки и обозначения:

словные обозначения представлены на листе 10

Подпись: Морева М.О.

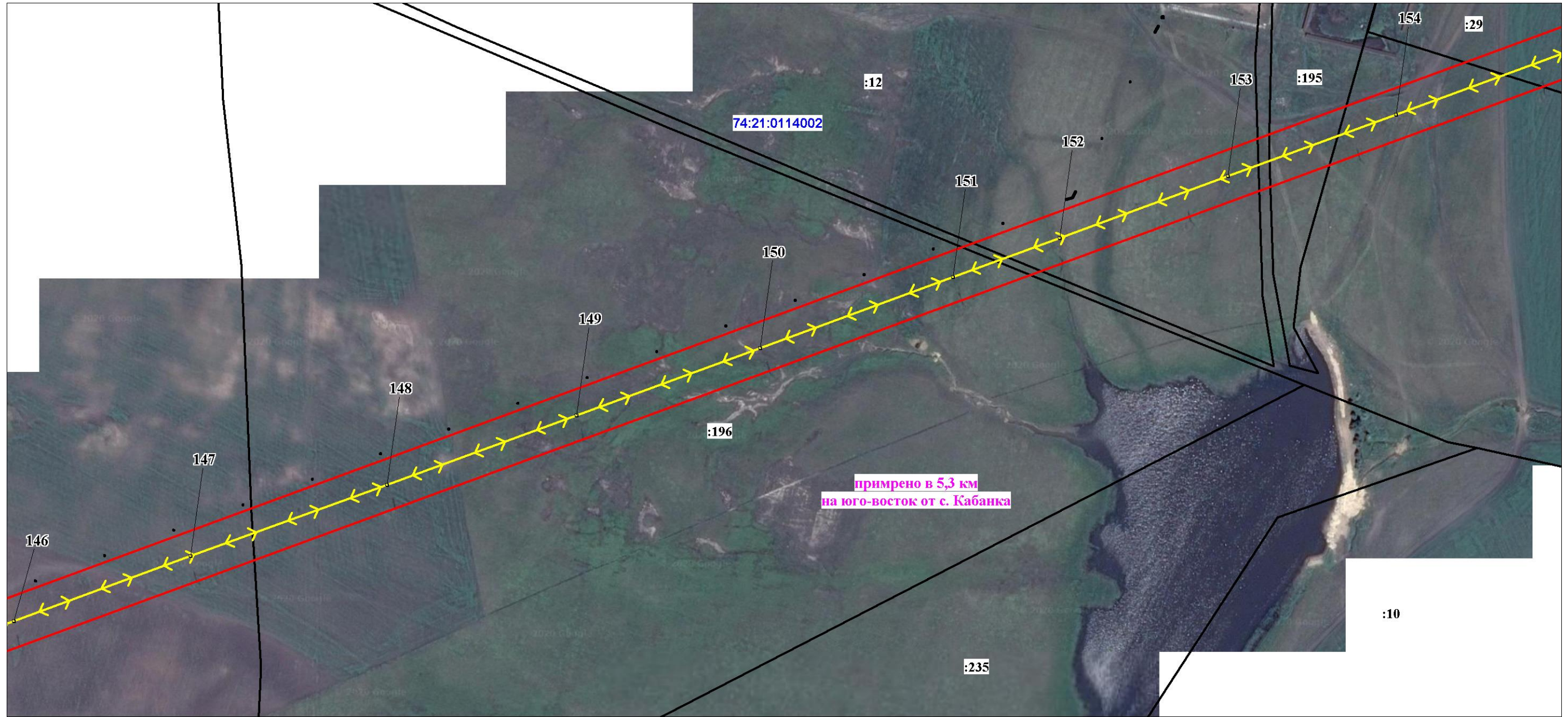
Дата 16 апреля 2020 г.

Место для отпечатка печати (при наличии) лица, составившего описание местоположения границ объекта



План границ объекта

Выносной лист № 21



Масштаб 1:4000

Используемые условные знаки и обозначения:

словные обозначения представлены на листе 10

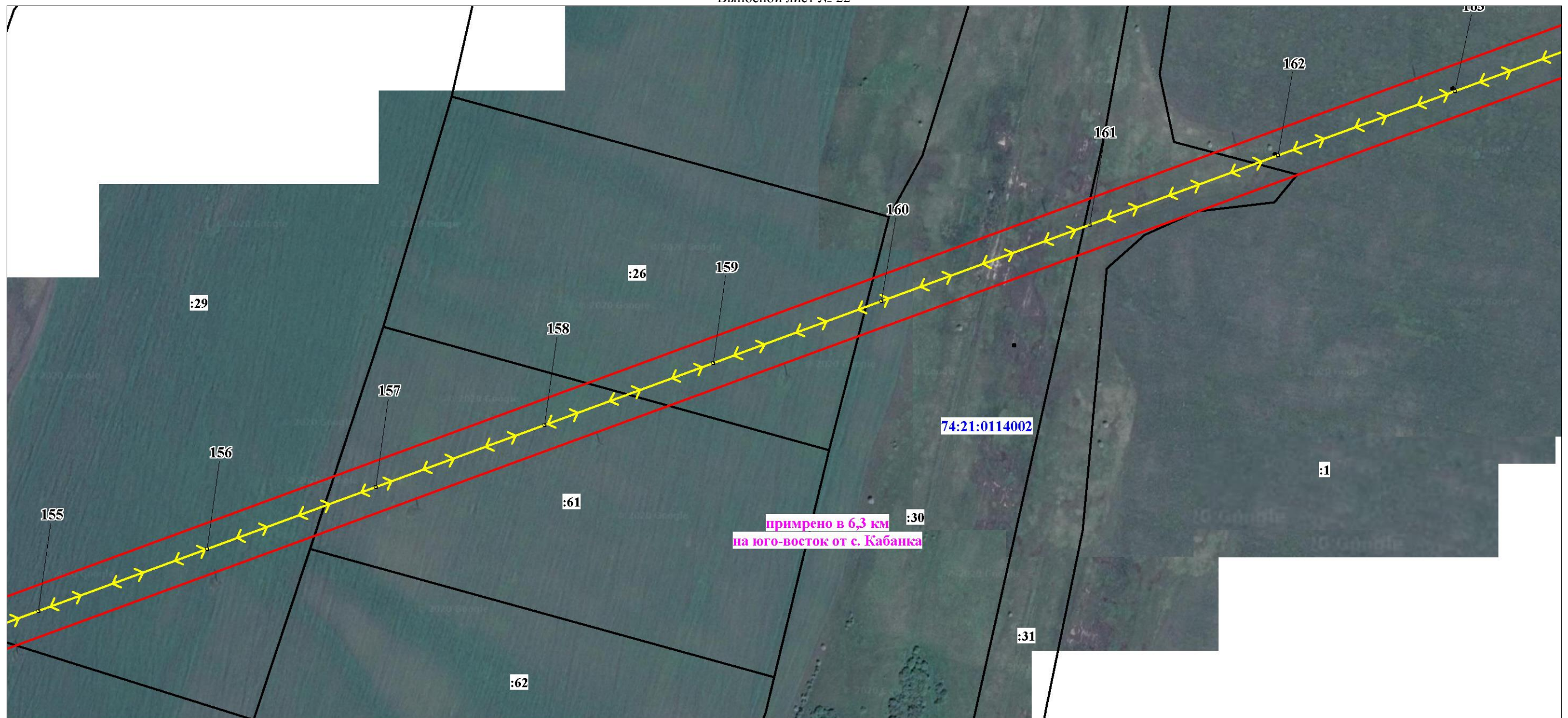
Подпись: Морева М.О.

Дата 16 апреля 2020 г.

Место для отписки (при наличии) лица, составившего описание местоположения границ объекта



План границ объекта
Выносной лист № 22



Масштаб 1:4000

Используемые условные знаки и обозначения:

Словные обозначения представлены на листе 10

Подпись: Морева М.О.

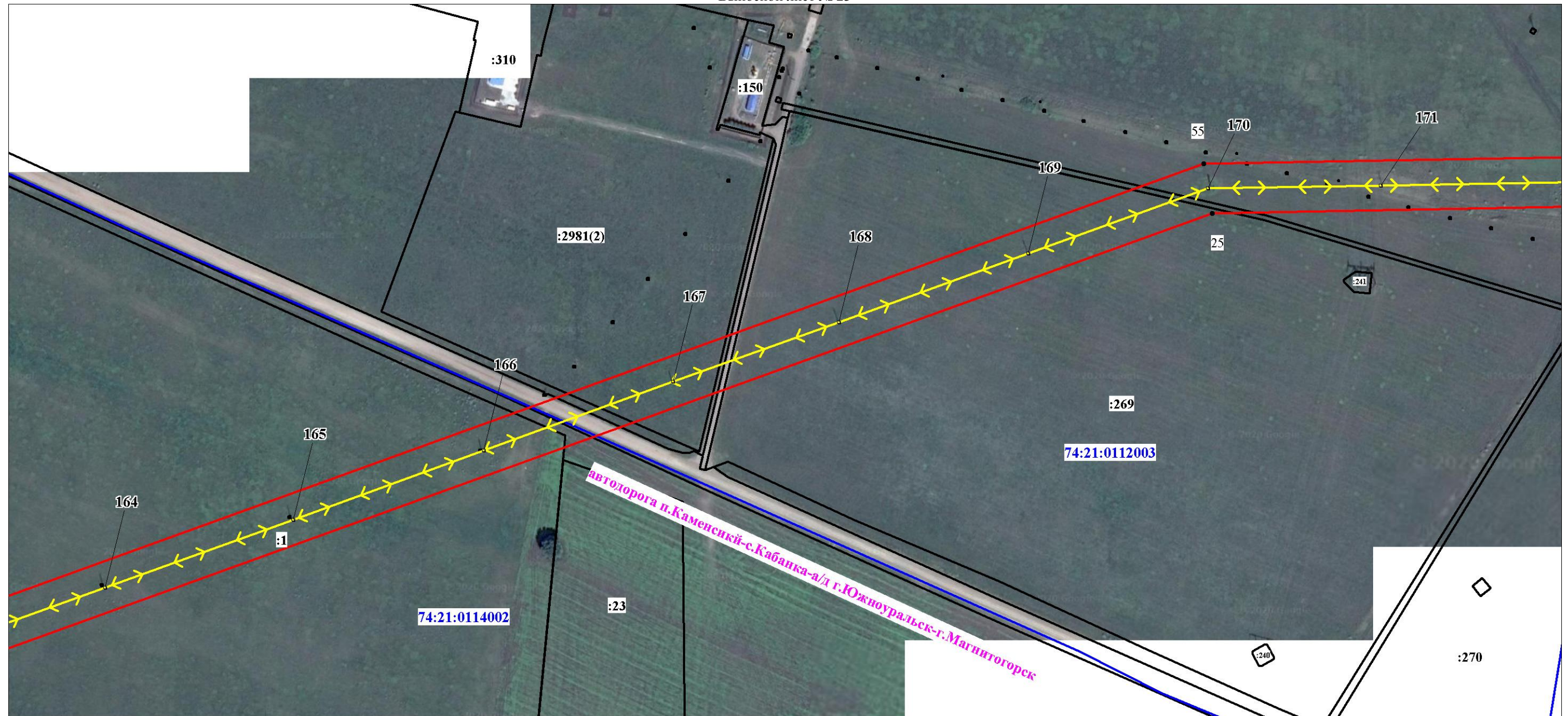
Дата 16 апреля 2020 г.

Место для отпечатка печати (при наличии) лица, составившего описание местоположения границ объекта



План границ объекта

Выносной лист № 23



Масштаб 1:4000

Используемые условные знаки и обозначения:

Словные обозначения представлены на листе 10

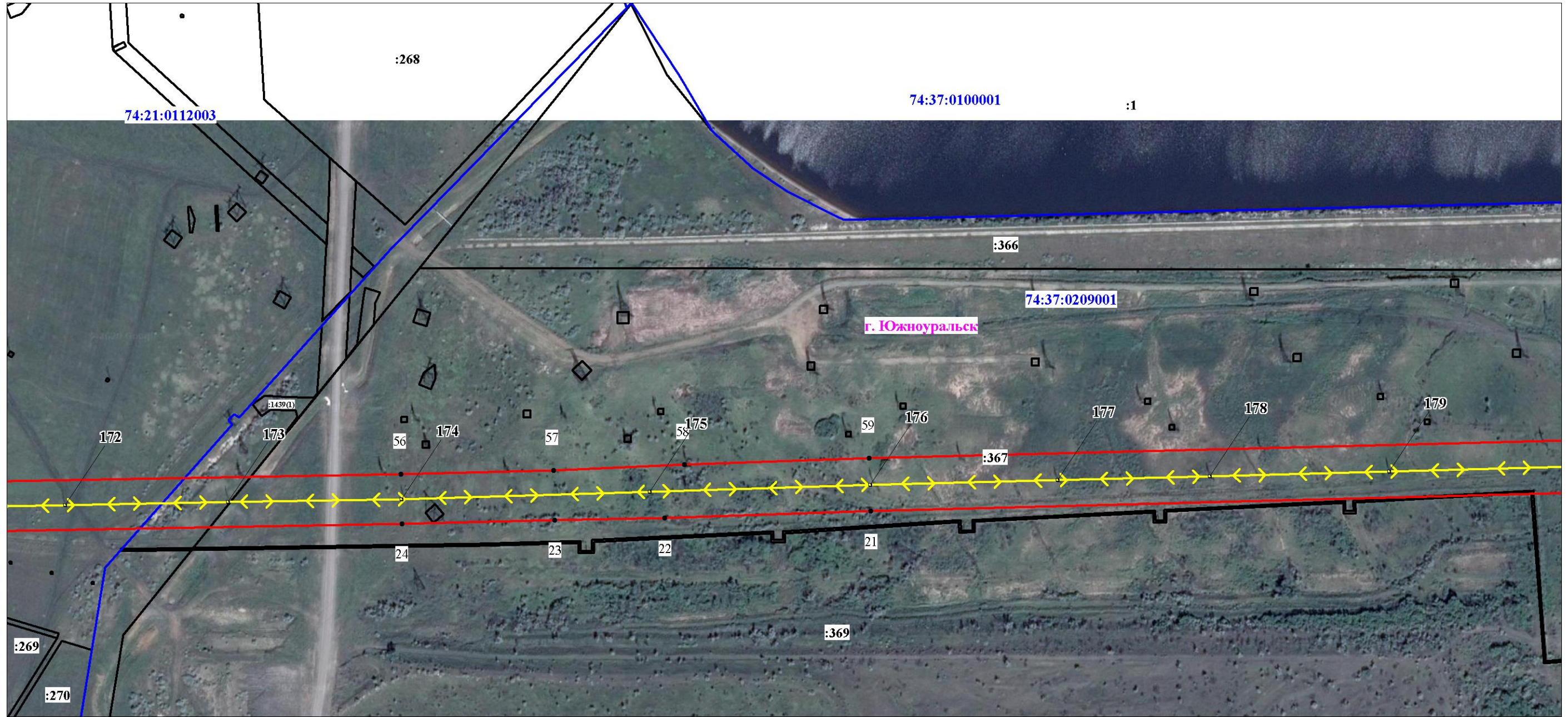
Подпись: Морева М.О.

Дата 16 апреля 2020 г.

Место для отписки (при наличии) лица, составившего описание местоположения границ объекта



План границ объекта
Выносной лист № 24



Масштаб 1:4000

Используемые условные знаки и обозначения:

Словные обозначения представлены на листе 10

Подпись: Морева М.О.

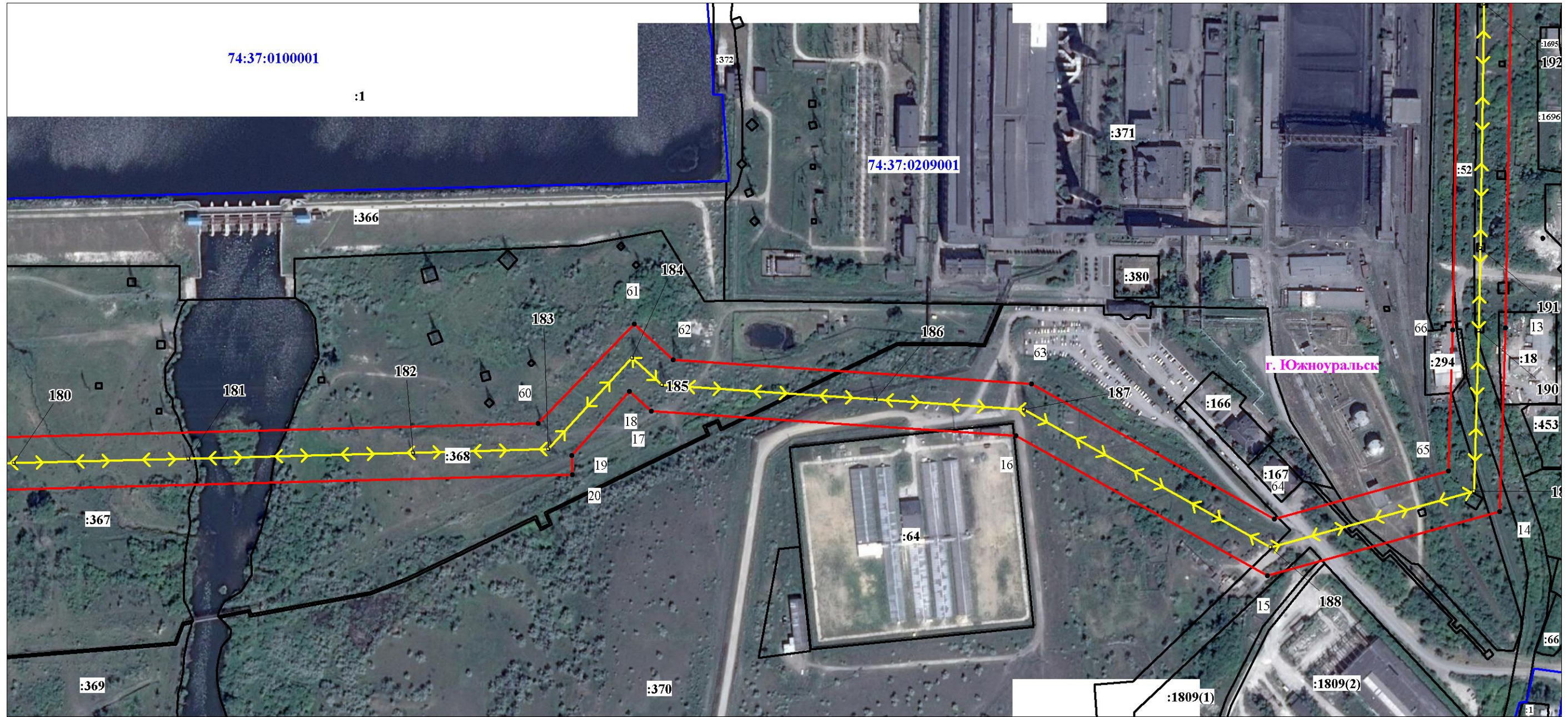
Дата 16 апреля 2020 г.

Место для отпечатка печати (при наличии) лица, составившего описание местоположения границ объекта



План границ объекта

Выносной лист № 25



Масштаб 1:4000

Используемые условные знаки и обозначения:

Словные обозначения представлены на листе 10

Подпись: Морева М.О.

Дата 16 апреля 2020 г.

Место для отписки (при наличии) лица, составившего описание местоположения границ объекта



План границ объекта
Выносной лист № 27



Масштаб 1:4000

Используемые условные знаки и обозначения:

Словные обозначения представлены на листе 10

Подпись: Морева М.О.

Дата 16 апреля 2020 г.

Место для отпечатка печати (при наличии) лица, составившего описание местоположения границ объекта



План границ объекта

Выносной лист № 28



Масштаб 1:4000

Используемые условные знаки и обозначения:

Словные обозначения представлены на листе 10

Подпись: Морева М.О.

Дата 16 апреля 2020 г.

Место для отписки (при наличии) лица, составившего описание местоположения границ объекта



Текстовое описание местоположения границ объекта		
Прохождение границы		Описание прохождения границы
от точки	до точки	
1	2	3
1	1	-