



**АДМИНИСТРАЦИЯ УВЕЛЬСКОГО
МУНИЦИПАЛЬНОГО РАЙОНА**
ПОСТАНОВЛЕНИЕ

“29” ноября 2024 г. № 1785
п. Увельский/Челябинской области

Об установлении публичного сервитута

В соответствии со ст. 23, ст.ст. 39.37-39.43 Земельного кодекса Российской Федерации от 25.10.2001 года № 136-ФЗ, Гражданским кодексом Российской Федерации от 30.11.1994 года № 51-ФЗ, ст. 3.6, 3.9 Федерального закона «О введении в действие Земельного кодекса Российской Федерации» от 25 октября 2001 года № 137-ФЗ, рассмотрев ходатайство от 07.11.2024г. (вх. 8363) Публичного акционерного общества «Россети Урал» (ПАО «Россети Урал») в лице представителя Шалыгина Н.В., действующего по доверенности №ЧЭ -322 серии 74АА №6732337 от 05.03.2024г., а так же представленные документы, администрация Увельского муниципального района ПОСТАНОВЛЯЕТ:

1. Установить публичный сервитут в целях эксплуатации существующего объекта электросетевого хозяйства «Линия электропередачи 10кВ ФКРС от подстанции Луговская» сроком на 49 лет.

2. Публичный сервитут устанавливается по ходатайству субъекта естественной монополии Публичного акционерного общества «Россети Урал» (ИНН 6671163413, ОГРН 1056604000970, почтовый адрес: 620026, Россия, свердловская область, город Екатеринбург, ул. Мамина Сибиряка, строение 140, адрес эл. Почты che@rosseti-ural.ru).

3. Публичный сервитут устанавливается в отношении следующих земельных участков:

№ п/п	Кадастровый номер земельного участка	Адрес (иное описание местоположения земельного участка)
1	74:21:0304001:125	Российская Федерация, Челябинская область, муниципальный район Увельский, сельское поселение Половинское, деревня Водопойка, улица Октябрьская, земельный участок 36а
2	74:21:0304002:28	Российская Федерация, Челябинская область, муниципальный район Увельский, сельское поселение Половинское, деревня Водопойка, улица Набережная, земельный участок 30
3	74:21:0304002:29	Челябинская область, р-н. Увельский, д. Водопойка, ул. Набережная, д. 30 "а"
4	74:21:0304003:24	Российская Федерация, Челябинская область, муниципальный район Увельский, сельское поселение Половинское, деревня Водопойка, улица Набережная, земельный участок 44
5	74:21:0304003:39	Российская Федерация, Челябинская область, муниципальный район Увельский, сельское поселение Половинское, деревня Водопойка, улица Набережная, земельный участок 11
6	74:21:0305001:246	Челябинская область, р-н Увельский, д Луговая

7	74:21:0305002:1	Челябинская область, р-н. Увельский
8	74:21:0000000:2482	Челябинская обл, р-н Увельский, Половинское сельское поселение
9	ЕЗП 74:21:0000000:8 (74:21:0304003:41)	Челябинская область, р-н. Увельский
10	74:21:0304003:7	Челябинская обл, р-н Увельский, д Водопойка, ул Западная, д 5, кв 3
11	74:21:0304003:15	Российская Федерация, Челябинская область, муниципальный район Увельский, сельское поселение Половинское, деревня Водопойка, улица Западная, земельный участок 9
12	74:21:0304003:21	Российская Федерация, Челябинская область, муниципальный район Увельский, сельское поселение Половинское, деревня Водопойка, улица Западная, земельный участок 11
13	74:21:0304003:17	Российская Федерация, Челябинская область, муниципальный район Увельский, сельское поселение Половинское, деревня Водопойка, улица Набережная, земельный участок 3
14	74:21:0304002:45	Российская Федерация, Челябинская область, муниципальный район Увельский, сельское поселение Половинское, деревня Водопойка, улица Октябрьская, земельный участок 27
15	74:21:0304002:36	Российская Федерация, Челябинская область, муниципальный район Увельский, сельское поселение Половинское, деревня Водопойка, улица Октябрьская, земельный участок 29
16	74:21:0304003:73	Челябинская область, р-н. Увельский, д. Водопойка
17	74:21:0304003:72	Челябинская область, р-н. Увельский, д. Водопойка
18	74:21:0304003:71	Челябинская область, р-н. Увельский, д. Водопойка
19	74:21:0304003:70	Челябинская область, р-н. Увельский, д. Водопойка
20	74:21:0304003:69	Челябинская область, р-н. Увельский, д. Водопойка
21	74:21:0304003:68	Челябинская область, р-н. Увельский, д. Водопойка
22	74:21:0304003:61	Челябинская область, р-н. Увельский, д. Водопойка
23	74:21:0304003:59	Челябинская область, р-н. Увельский, д. Водопойка
24	74:21:0304003:57	Челябинская область, р-н. Увельский, д. Водопойка
25	74:21:0304003:58	Челябинская область, р-н. Увельский, д. Водопойка
26	74:21:0304003:60	Челябинская область, р-н. Увельский, д. Водопойка
27	74:21:0304003:48	Челябинская область, р-н. Увельский
28	74:21:0304003:47	Челябинская область, р-н. Увельский
29	74:21:0304003:46	Челябинская область, р-н. Увельский
30	74:21:0304003:45	Челябинская область, р-н. Увельский
31	74:21:0304003:44	Челябинская область, р-н. Увельский
32	74:21:0304003:43	Челябинская область, р-н. Увельский
33	74:21:0304003:42	Челябинская область, р-н. Увельский
34	74:21:0304002:118	Челябинская область, р-н. Увельский, д. Водопойка
35	74:21:0304002:117	Челябинская область, р-н. Увельский, д. Водопойка
36	74:21:0304002:113	Челябинская область, р-н. Увельский, д. Водопойка

37	74:21:0304002:112	Челябинская область, р-н. Увельский, д. Водопойка
38	74:21:0304002:111	Челябинская область, р-н. Увельский, д. Водопойка
39	74:21:0304002:110	Челябинская область, р-н. Увельский, д. Водопойка
40	74:21:0304002:109	Челябинская область, р-н. Увельский, д. Водопойка
41	74:21:0304002:76	Челябинская область, р-н. Увельский, д. Водопойка
42	74:21:0000000:2499	Челябинская область, р-н Увельский, Половинское сельское поселение
43	74:21:0000000:2483	Челябинская область, р-н Увельский, Половинское сельское поселение
44	74:21:0000000:3936	-
45	74:21:0304001 74:21:0304002 74:21:0304003 74:21:0305001 74:21:0305002	Земли, государственная собственность на которые не разграничена

4. Плата за публичный сервитут, устанавливаемый в случаях, предусмотренных п.3 ст. 3.6 № 137-ФЗ О введении в действие Земельного кодекса Российской Федерации, не устанавливается, в том числе в случае установления публичного сервитута в отношении земельных участков, находящихся в частной собственности.

5. ПАО «Россети Урал» вправе заключить с правообладателями земельных участков соглашения об осуществлении публичного сервитута в соответствии с Земельным кодексом Российской Федерации.

6. Согласование даты, времени и сроков проведения работ ПАО «Россети Урал» при осуществлении деятельности в границах публичного сервитута, в отношении земель или земельных участков, находящихся в государственной или муниципальной собственности и не предоставленных гражданам или юридическим лицам проводится в индивидуальном порядке по письменному обращению собственника инженерного сооружения, направленного в администрацию Увельского муниципального района не менее, чем за 30 дней до начала осуществления работ.

7. Обязать ПАО «Россети Урал» после прекращения действия публичного сервитута привести земли, обремененные публичным сервитутом, в состояние, пригодное для их использования в срок не позднее, чем три месяца после завершения деятельности, для обеспечения которой установлен публичный сервитут.

8. ПАО «Россети Урал» вправе:

8.1. Приступить к осуществлению публичного сервитута после внесения сведений о границах публичного сервитута в ЕГРН;

8.2. В установленных границах публичного сервитута осуществлять в соответствии с требованиями законодательства Российской Федерации деятельность, для обеспечения которой установлен публичный сервитут;

8.3. До окончания срока публичного сервитута обратиться с ходатайством об установлении публичного сервитута на новый срок.

9. Сведения о границах публичного сервитута, утверждаемых настоящим постановлением, прилагаются в приложении №1.

10. Правовому управлению администрации Увельского муниципального района (Голова Н.Ю.) разместить настоящее постановление на портале правовой информации Увельского муниципального района (nra-uvetka.ru).

11. Управлению общественной безопасности (Кожемяко А.И.) разместить настоящее постановление с Приложением №1 на официальном сайте администрации Увельского муниципального района и на официальном сайте администрации Половинского сельского поселения.

12. Комитету по земельным отношениям (Габеева О.А.) направить настоящее постановление в орган регистрации прав.

13. Контроль исполнения настоящего Постановления возложить на Заместителя Главы района по земельным и имущественным отношениям - председателя Комитета по земельным отношениям администрации Увельского муниципального района Карпову Наталью Викторовну.

Глава Увельского
муниципального района



С.Г. Рослов

Приложение №1
к Постановлению администрации
Увельского муниципального района
№ 1785 от «29» 11 2024 г.

ОПИСАНИЕ

местоположения границ населенных пунктов, территориальных зон, особо охраняемых природных территорий, зон с особыми условиями использования территории Публичный сервитут «Линия электропередачи 10кВ ФКРС от подстанции Луговская»

(наименование объекта, местоположение границ которого описано (далее - объект))

Раздел 1

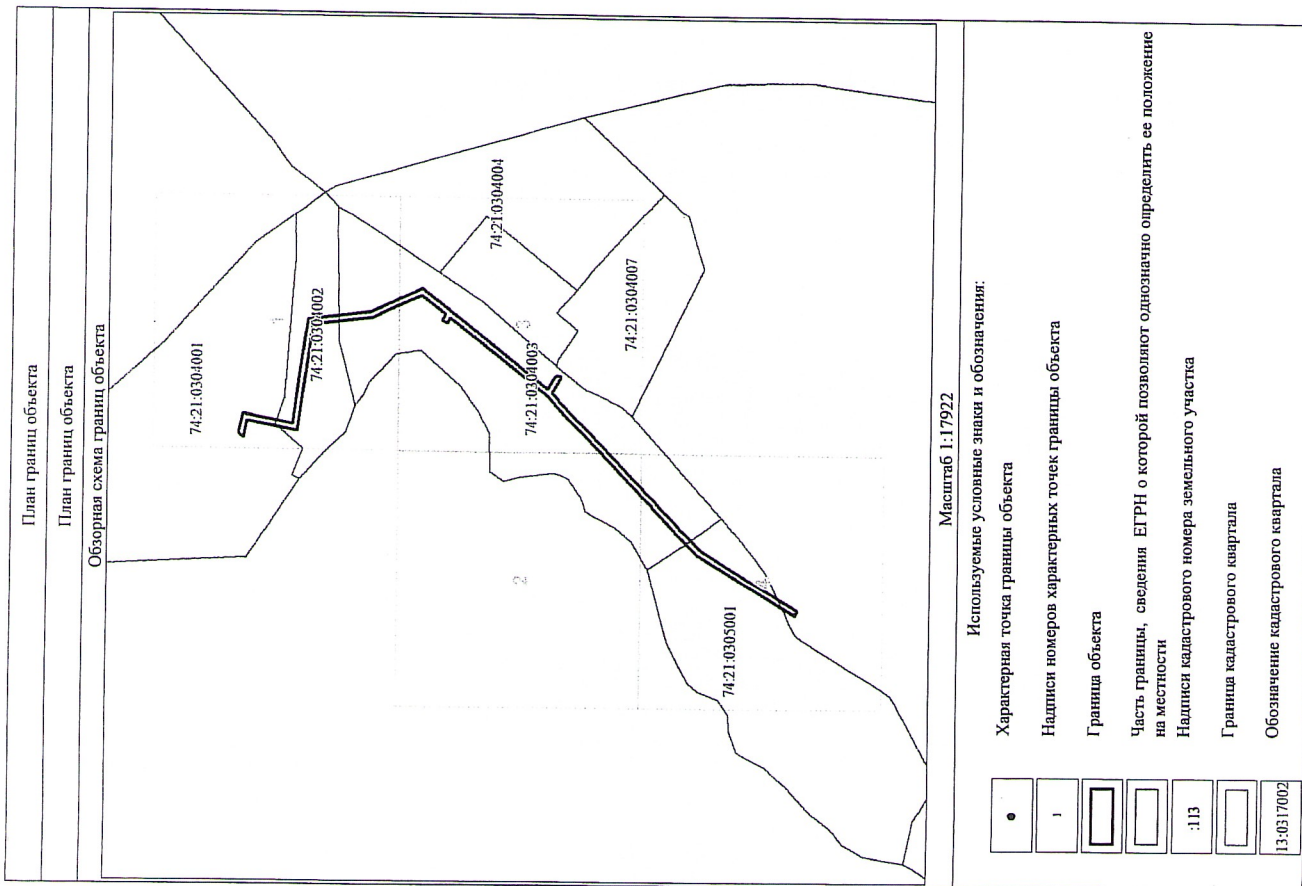
Сведения об объекте		
N п/п	Характеристики объекта	Описание характеристик
1	2	3
1	Местоположение объекта	Челябинская область, Увельский р-н
2	Площадь объекта ± величина погрешности определения площади ($P \pm \Delta P$), м ²	56749 ± 83
3	Иные характеристики объекта	1. Цель установления публичного сервитута: Размещение объектов электросетевого хозяйства, тепловых сетей, водопроводных сетей, сетей водоотведения, линий и сооружений связи, линейных объектов системы газоснабжения, нефтепроводов и нефтепродуктопроводов, их неотъемлемых технологических частей, если указанные объекты являются объектами федерального, регионального или местного значения, либо необходимы для организации электро-, газо-, тепло-, водоснабжения населения и водоотведения, подключения (технологического присоединения) к сетям инженерно-технического обеспечения, либо переносятся в связи с изъятием земельных участков, на которых они ранее располагались, для государственных или муниципальных нужд (далее также - инженерные сооружения) 2. Срок публичного сервитута: 49 лет

Раздел 2

Сведения о местоположении границ объекта					
1. Система координат МСК-74, зона 2					
2. Сведения о характерных точках границ объекта					
Обозначение характерных точек границ	Координаты, м		Метод определения координат характерной точки	Средняя квадратическая погрешность положения характерной точки (Mt), м	Описание обозначения точки на местности (при наличии)
	X	Y			
1	2	3	4	5	6
1	520065.54	2313422.25	Геодезический метод	0.1	-
2	520060.03	2313417.44	Геодезический метод	0.1	-
3	519965.38	2313343.27	Геодезический метод	0.1	-
4	519704.01	2313138.45	Геодезический метод	0.1	-
5	519626.84	2313077.98	Геодезический метод	0.1	-
6	519612.80	2313101.96	Геодезический метод	0.1	-

Сведения о местоположении границ объекта					
1. Система координат МСК-74, зона 2					
2. Сведения о характерных точках границ объекта					
Обозначение характерных точек границ	Координаты, м		Метод определения координат характерной точки	Средняя квадратическая погрешность положения характерной точки (Mt), м	Описание обозначения точки на местности (при наличии)
	X	Y			
7	519599.59	2313120.65	Геодезический метод	0.1	-
8	519598.75	2313124.75	Геодезический метод	0.1	-
9	519579.15	2313120.73	Геодезический метод	0.1	-
10	519580.82	2313112.57	Геодезический метод	0.1	-
11	519596.22	2313090.77	Геодезический метод	0.1	-
12	519611.55	2313064.50	Геодезический метод	0.1	-
13	519558.11	2313008.59	Геодезический метод	0.1	-
14	519458.57	2312904.45	Геодезический метод	0.1	-
15	519374.23	2312816.21	Геодезический метод	0.1	-
16	519243.85	2312679.80	Геодезический метод	0.1	-
17	519160.88	2312592.99	Геодезический метод	0.1	-
18	519085.92	2312514.57	Геодезический метод	0.1	-
19	518945.50	2312427.94	Геодезический метод	0.1	-
20	518833.17	2312358.64	Геодезический метод	0.1	-
21	518758.95	2312312.85	Геодезический метод	0.1	-
22	518743.11	2312302.01	Геодезический метод	0.1	-
23	518752.62	2312285.45	Геодезический метод	0.1	-
24	518843.67	2312341.62	Геодезический метод	0.1	-
25	518956.00	2312410.92	Геодезический метод	0.1	-
26	519098.62	2312498.91	Геодезический метод	0.1	-
27	519175.34	2312579.17	Геодезический метод	0.1	-
28	519258.31	2312665.98	Геодезический метод	0.1	-
29	519388.69	2312802.39	Геодезический метод	0.1	-
30	519473.03	2312890.63	Геодезический метод	0.1	-
31	519572.57	2312994.77	Геодезический метод	0.1	-
32	519630.71	2313055.60	Геодезический метод	0.1	-
33	519716.35	2313122.71	Геодезический метод	0.1	-
34	519968.40	2313320.23	Геодезический метод	0.1	-
35	519978.29	2313301.98	Геодезический метод	0.1	-
36	519995.87	2313311.50	Геодезический метод	0.1	-
37	519984.37	2313332.74	Геодезический метод	0.1	-
38	520067.71	2313398.05	Геодезический метод	0.1	-
39	520182.06	2313343.86	Геодезический метод	0.1	-
40	520236.40	2313317.33	Геодезический метод	0.1	-
41	520355.50	2313301.86	Геодезический метод	0.1	-
42	520405.49	2313295.04	Геодезический метод	0.1	-
43	520441.70	2313290.66	Геодезический метод	0.1	-
44	520464.84	2313121.99	Геодезический метод	0.1	-
45	520491.82	2312921.26	Геодезический метод	0.1	-
46	520667.08	2312956.07	Геодезический метод	0.1	-
47	520675.67	2312917.89	Геодезический метод	0.1	-
48	520679.09	2312896.02	Геодезический метод	0.1	-
49	520695.96	2312907.46	Геодезический метод	0.1	-

Сведения о местоположении границ объекта					
1. Система координат МСК-74, зона 2					
2. Сведения о характерных точках границ объекта					
Обозначение характерных точек границ	Координаты, м		Метод определения координат характерной точки	Средняя квадратическая погрешность положения характерной точки (Mt), м	Описание обозначения точки на местности (при наличии)
	X	Y			
50	520695.69	2312920.05	Геодезический метод	0.1	-
51	520682.35	2312979.45	Геодезический метод	0.1	-
52	520508.85	2312945.00	Геодезический метод	0.1	-
53	520484.66	2313124.65	Геодезический метод	0.1	-
54	520459.37	2313308.69	Геодезический метод	0.1	-
55	520408.12	2313314.87	Геодезический метод	0.1	-
56	520358.17	2313321.68	Геодезический метод	0.1	-
57	520242.27	2313336.72	Геодезический метод	0.1	-
58	520190.79	2313361.86	Геодезический метод	0.1	-
59	520081.61	2313413.60	Геодезический метод	0.1	-
1	520065.54	2313422.25	Геодезический метод	0.1	-
	Площадь объекта \pm величина погрешности определения площади ($P \pm \Delta P$), м ²			56749 \pm 83	



Раздел 4

План границ объекта

Выноской лист № 1

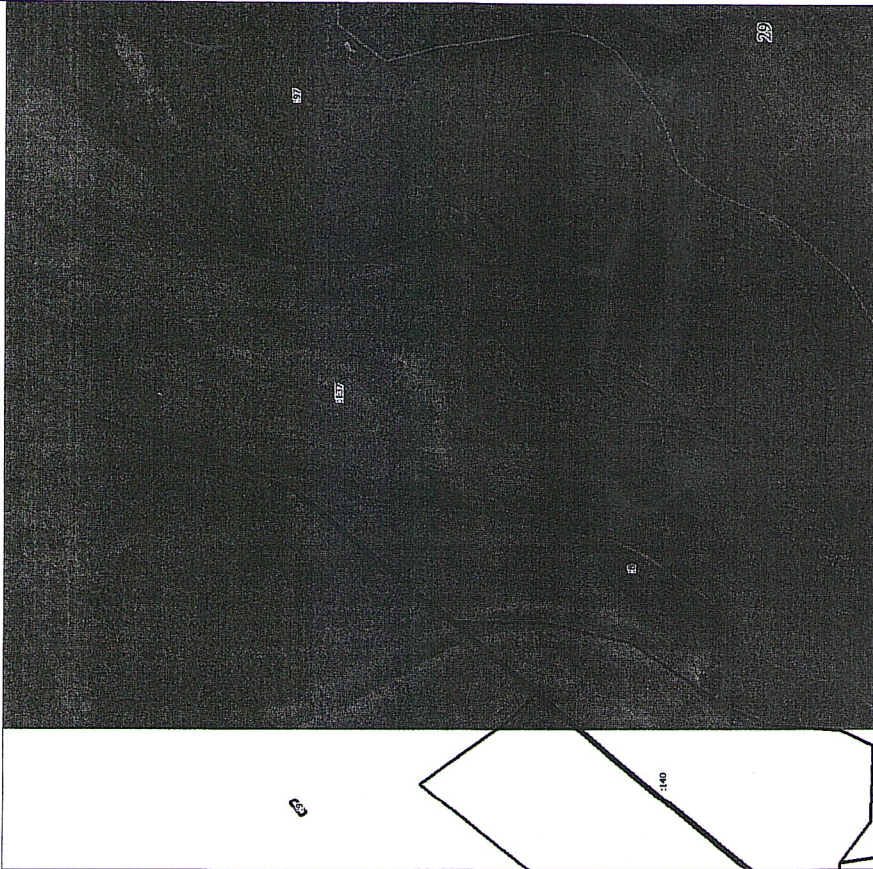


Масштаб 1:5000

Используемые условные знаки и обозначения:

Условные обозначения представлены на листе 8

План границ объекта
Выносной лист № 2

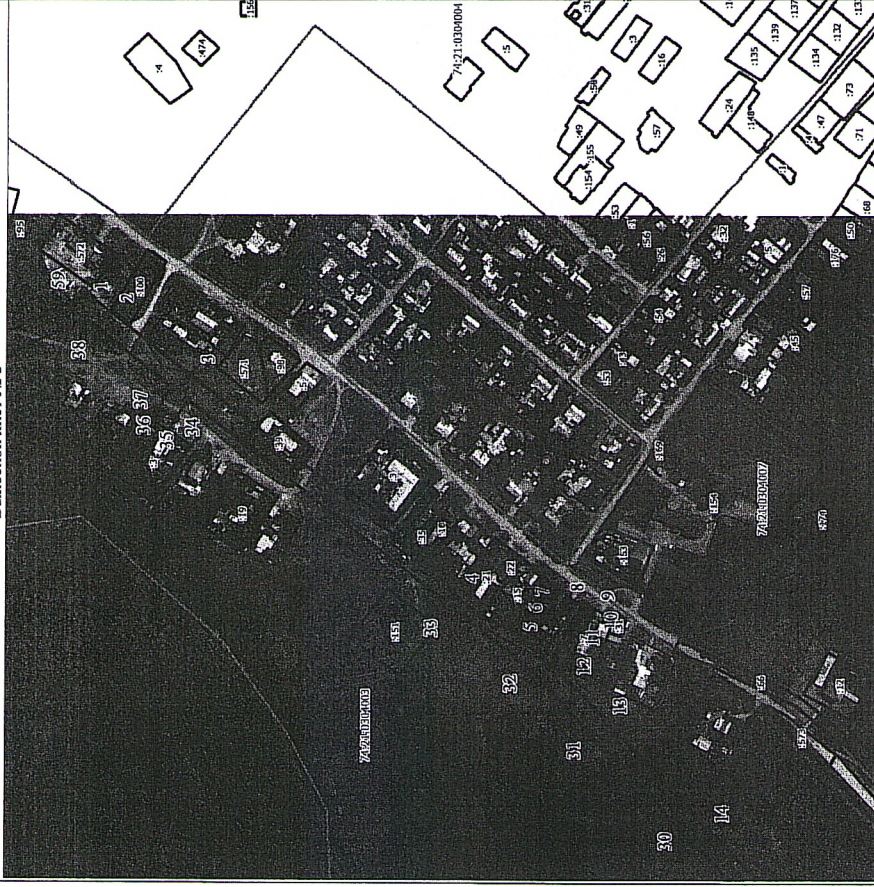


Масштаб 1:5000

Используемые условные знаки и обозначения:

Условные обозначения представлены на листе 8

План границ объекта
Выносной лист № 3



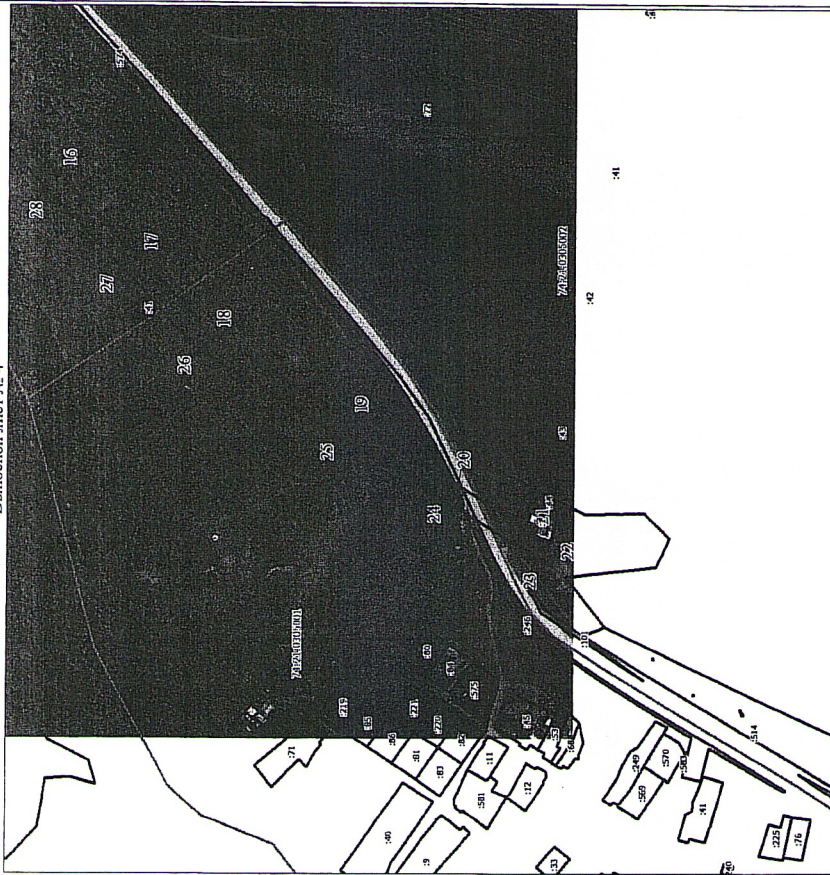
Масштаб 1:5000

Используемые условные знаки и обозначения:

Условные обозначения представлены на листе 8

Лист 4

План границ объекта
Выносной лист № 4



Масштаб 1:5000

Используемые условные знаки и обозначения:
Условные обозначения представлены на листе 8