

ОПИСАНИЕ МЕСТОПОЛОЖЕНИЯ ГРАНИЦ

Линия электропередачи 110кВ Коелга-Кочкарь. Инвентарный номер: 75:445:002:000000120. Литер: 1.

(наименование объекта, местоположение границ которого описано (далее - объект))

Раздел 1

Сведения об объекте		
№ п/п	Характеристики объекта	Описание характеристик
1	2	3
1	Местоположение объекта	Челябинская область, Верхнеуральский р-н
2	Площадь объекта \pm величина погрешности определения площади ($P \pm \Delta P$), м ²	701899 \pm 293
3	Иные характеристики объекта	1. Публичный сервитут установлен с целью размещения объектов электросетевого хозяйства

Раздел 2

Сведения о местоположении границ объекта					
1. Система координат МСК-74, зона 2					
2. Сведения о характерных точках границ объекта					
Обозначение характерных точек границ	Координаты, м		Метод определения координат характерной точки	Средняя квадратическая погрешность положения характерной точки (Mt), м	Описание обозначения точки на местности (при наличии)
	X	Y			
1	2	3	4	5	6
1	544201.41	2295532.85	Метод спутниковых геодезических измерений (определений)	0.1	-
2	544247.53	2295553.11	Метод спутниковых геодезических измерений (определений)	0.1	-
3	544307.73	2295580.46	Метод спутниковых геодезических измерений (определений)	0.1	-
4	544439.10	2295639.46	Метод спутниковых геодезических измерений (определений)	0.1	-
5	544590.53	2295705.71	Метод спутниковых геодезических измерений (определений)	0.1	-
6	544761.18	2295781.58	Метод спутниковых геодезических измерений (определений)	0.1	-
7	544930.93	2295856.91	Метод спутниковых геодезических измерений (определений)	0.1	-
8	545109.53	2295937.02	Метод спутниковых геодезических измерений (определений)	0.1	-
9	545284.15	2296014.73	Метод спутниковых геодезических измерений	0.1	-

Сведения о местоположении границ объекта					
1. Система координат МСК-74, зона 2					
2. Сведения о характерных точках границ объекта					
Обозначение характерных точек границ	Координаты, м		Метод определения координат характерной точки	Средняя квадратическая погрешность положения характерной точки (Mt), м	Описание обозначения точки на местности (при наличии)
	X	Y			
			(определений)		
10	545474.62	2296099.78	Метод спутниковых геодезических измерений (определений)	0.1	-
11	545623.35	2296165.29	Метод спутниковых геодезических измерений (определений)	0.1	-
12	545691.27	2296197.12	Метод спутниковых геодезических измерений (определений)	0.1	-
13	545693.07	2296208.38	Метод спутниковых геодезических измерений (определений)	0.1	-
14	545693.16	2296226.63	Метод спутниковых геодезических измерений (определений)	0.1	-
15	545693.20	2296253.06	Метод спутниковых геодезических измерений (определений)	0.1	-
16	545602.67	2296210.81	Метод спутниковых геодезических измерений (определений)	0.1	-
17	545454.34	2296145.48	Метод спутниковых геодезических измерений (определений)	0.1	-
18	545263.79	2296060.39	Метод спутниковых геодезических измерений (определений)	0.1	-
19	545089.13	2295982.68	Метод спутниковых геодезических измерений (определений)	0.1	-
20	544910.55	2295902.57	Метод спутниковых геодезических измерений (определений)	0.1	-
21	544740.88	2295827.28	Метод спутниковых геодезических измерений (определений)	0.1	-
22	544570.35	2295751.45	Метод спутниковых геодезических измерений (определений)	0.1	-
23	544418.84	2295685.18	Метод спутниковых	0.1	-

Сведения о местоположении границ объекта					
1. Система координат МСК-74, зона 2					
2. Сведения о характерных точках границ объекта					
Обозначение характерных точек границ	Координаты, м		Метод определения координат характерной точки	Средняя квадратическая погрешность положения характерной точки (M _t), м	Описание обозначения точки на местности (при наличии)
	X	Y			
			геодезических измерений (определений)		
24	544287.15	2295626.02	Метод спутниковых геодезических измерений (определений)	0.1	-
25	544227.13	2295598.77	Метод спутниковых геодезических измерений (определений)	0.1	-
26	544112.66	2295548.49	Метод спутниковых геодезических измерений (определений)	0.1	-
1	544201.41	2295532.85	Метод спутниковых геодезических измерений (определений)	0.1	-
					-
27	532048.05	2290128.97	Метод спутниковых геодезических измерений (определений)	0.1	-
28	532346.46	2290260.51	Метод спутниковых геодезических измерений (определений)	0.1	-
29	532549.25	2290352.06	Метод спутниковых геодезических измерений (определений)	0.1	-
30	532697.26	2290418.34	Метод спутниковых геодезических измерений (определений)	0.1	-
31	532852.55	2290486.61	Метод спутниковых геодезических измерений (определений)	0.1	-
32	533033.07	2290567.17	Метод спутниковых геодезических измерений (определений)	0.1	-
33	533235.13	2290656.78	Метод спутниковых геодезических измерений (определений)	0.1	-
34	533429.66	2290743.17	Метод спутниковых геодезических измерений (определений)	0.1	-
35	533616.16	2290826.64	Метод спутниковых геодезических	0.1	-

Сведения о местоположении границ объекта					
1. Система координат МСК-74, зона 2					
2. Сведения о характерных точках границ объекта					
Обозначение характерных точек границ	Координаты, м		Метод определения координат характерной точки	Средняя квадратическая погрешность положения характерной точки (Mt), м	Описание обозначения точки на местности (при наличии)
	X	Y			
			измерений (определений)		
36	533817.39	2290915.50	Метод спутниковых геодезических измерений (определений)	0.1	-
37	533991.05	2290992.36	Метод спутниковых геодезических измерений (определений)	0.1	-
38	534166.35	2291071.35	Метод спутниковых геодезических измерений (определений)	0.1	-
39	534357.46	2291155.94	Метод спутниковых геодезических измерений (определений)	0.1	-
40	534525.88	2291230.64	Метод спутниковых геодезических измерений (определений)	0.1	-
41	534714.81	2291313.91	Метод спутниковых геодезических измерений (определений)	0.1	-
42	534892.25	2291390.44	Метод спутниковых геодезических измерений (определений)	0.1	-
43	535074.44	2291475.16	Метод спутниковых геодезических измерений (определений)	0.1	-
44	535268.12	2291562.09	Метод спутниковых геодезических измерений (определений)	0.1	-
45	535450.46	2291642.79	Метод спутниковых геодезических измерений (определений)	0.1	-
46	535638.24	2291724.59	Метод спутниковых геодезических измерений (определений)	0.1	-
47	535685.27	2291745.32	Метод спутниковых геодезических измерений (определений)	0.1	-
48	535679.14	2291797.26	Метод спутниковых геодезических измерений (определений)	0.1	-

Сведения о местоположении границ объекта					
1. Система координат МСК-74, зона 2					
2. Сведения о характерных точках границ объекта					
Обозначение характерных точек границ	Координаты, м		Метод определения координат характерной точки	Средняя квадратическая погрешность положения характерной точки (Mt), м	Описание обозначения точки на местности (при наличии)
	X	Y			
49	535618.18	2291770.39	Метод спутниковых геодезических измерений (определений)	0.1	-
50	535430.36	2291688.57	Метод спутниковых геодезических измерений (определений)	0.1	-
51	535247.76	2291607.75	Метод спутниковых геодезических измерений (определений)	0.1	-
52	535053.66	2291520.64	Метод спутниковых геодезических измерений (определений)	0.1	-
53	534871.81	2291436.08	Метод спутниковых геодезических измерений (определений)	0.1	-
54	534694.83	2291359.75	Метод спутниковых геодезических измерений (определений)	0.1	-
55	534505.66	2291276.36	Метод спутниковых геодезических измерений (определений)	0.1	-
56	534337.20	2291201.66	Метод спутниковых геодезических измерений (определений)	0.1	-
57	534145.97	2291117.01	Метод спутниковых геодезических измерений (определений)	0.1	-
58	533970.67	2291038.02	Метод спутниковых геодезических измерений (определений)	0.1	-
59	533797.17	2290961.24	Метод спутниковых геодезических измерений (определений)	0.1	-
60	533595.84	2290872.32	Метод спутниковых геодезических измерений (определений)	0.1	-
61	533409.30	2290788.83	Метод спутниковых геодезических измерений (определений)	0.1	-
62	533214.85	2290702.48	Метод спутниковых геодезических	0.1	-

Сведения о местоположении границ объекта

1. Система координат МСК-74, зона 2

2. Сведения о характерных точках границ объекта

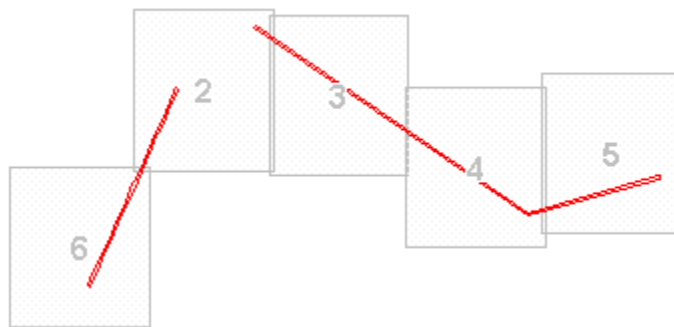
Обозначение характерных точек границ	Координаты, м		Метод определения координат характерной точки	Средняя квадратическая погрешность положения характерной точки (Mt), м	Описание обозначения точки на местности (при наличии)
	X	Y			
			измерений (определений)		
63	533012.75	2290612.85	Метод спутниковых геодезических измерений (определений)	0.1	-
64	532832.31	2290532.33	Метод спутниковых геодезических измерений (определений)	0.1	-
65	532676.98	2290464.04	Метод спутниковых геодезических измерений (определений)	0.1	-
66	532528.75	2290397.66	Метод спутниковых геодезических измерений (определений)	0.1	-
67	532326.08	2290306.17	Метод спутниковых геодезических измерений (определений)	0.1	-
68	532036.81	2290178.66	Метод спутниковых геодезических измерений (определений)	0.1	-
27	532048.05	2290128.97	Метод спутниковых геодезических измерений (определений)	0.1	-
					-
69	536800.45	2293192.43	Метод спутниковых геодезических измерений (определений)	0.1	-
70	536844.39	2293213.68	Метод спутниковых геодезических измерений (определений)	0.1	-
71	533401.59	2298220.43	Метод спутниковых геодезических измерений (определений)	0.1	-
72	534035.13	2300479.75	Метод спутниковых геодезических измерений (определений)	0.1	-
73	534068.30	2300596.44	Метод спутниковых геодезических измерений (определений)	0.1	-
74	534080.99	2300637.18	Метод спутниковых геодезических измерений	0.1	-

3. Сведения о характерных точках части (частей) границы объекта

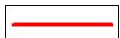
Обозначение характерных точек части границы	Существующие координаты, м		Измененные (уточненные) координаты, м		Метод определения координат характерной точки	Средняя квадратическая погрешность положения характерной точки (M _t), м	Описание обозначения точки на местности (при наличии)
	X	Y	X	Y			
1	2	3	4	5	6	7	8
-	-	-	-	-	-	-	-

План границ объекта

Обзорная схема границ объекта



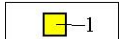
Используемые условные знаки и обозначения:



Граница охранной зоны



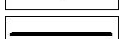
ось ВЛ



обозначение и номер опоры



обозначение характерной точки границы охранной зоны



граница земельного участка, установленная в соответствии с требованиями федерального законодательства, включенная в ЕГРН



граница кадастрового квартала

74:20:0404001

номер кадастрового квартала

:550

кадастровый номер земельного участка, сведения о котором имеются в ЕГРН

ТП-6227

местоположение (ориентир)

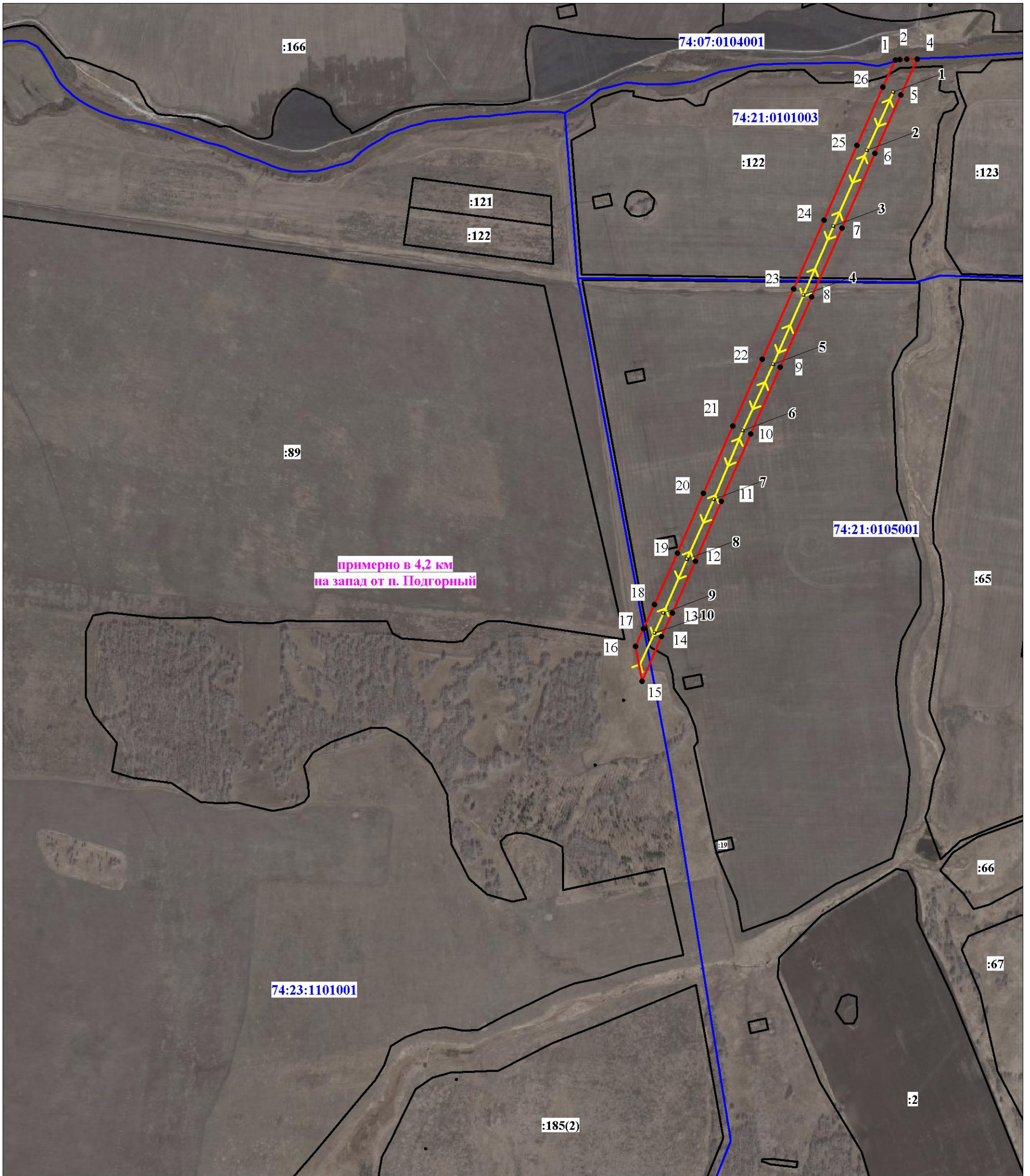
Подпись

Морева М. О.

Дата 27 августа 2020 г.

Место для оттиска печати (при наличии) лица, составившего описание местоположения границ объекта





Масштаб 1:10000

Используемые условные знаки и обозначения:

Условные обозначения представлены на листе 9

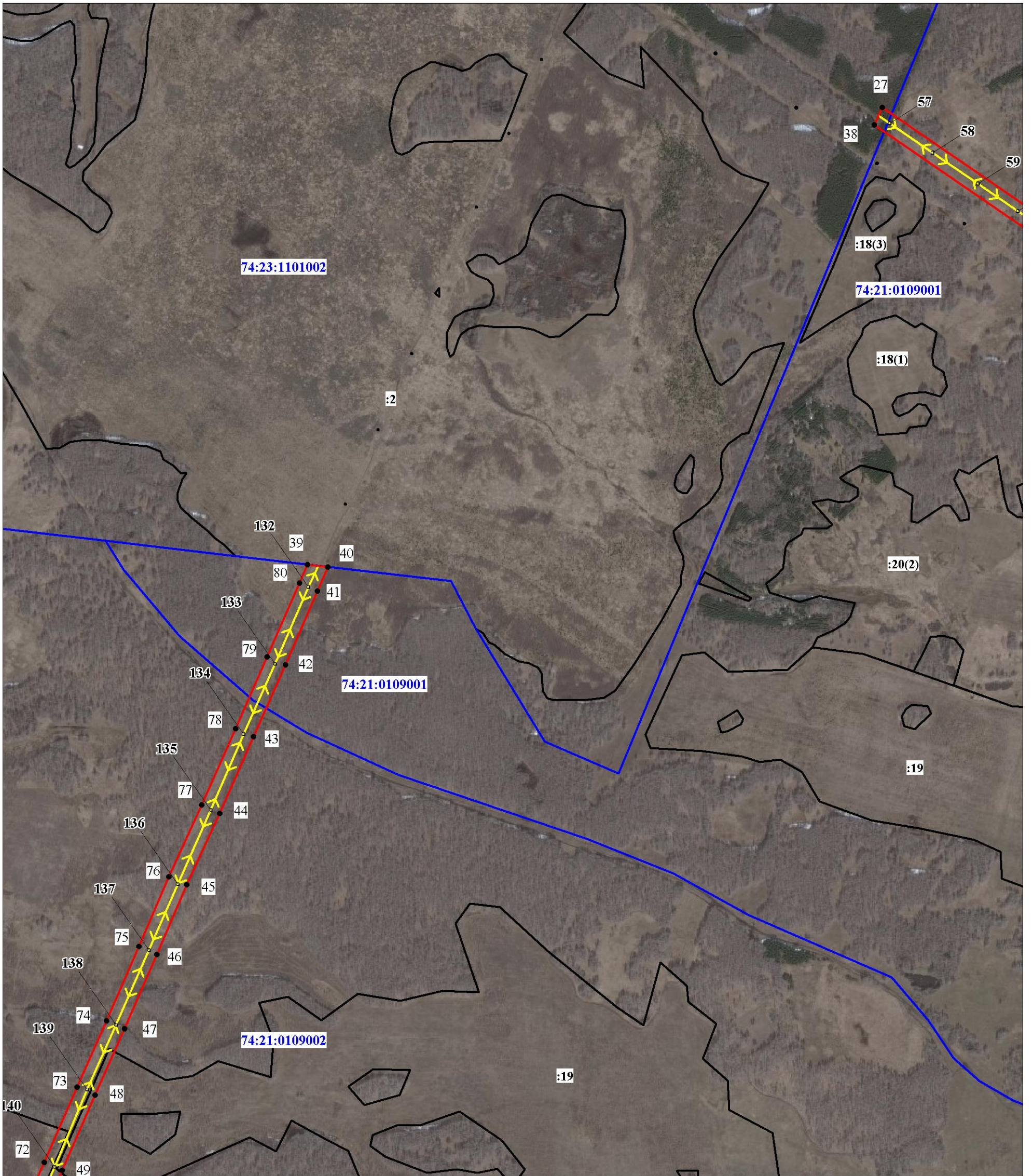
Подпись Мерева М. О.

Дата 27 августа 2020 г.

Место для отписки (при наличии) лица, составившего описание местоположения границ объекта



План границ объекта
Выносной лист № 2



Масштаб 1:10000

Используемые условные знаки и обозначения:

Условные обозначения представлены на листе 9

Подпись Мерева М. О.

Дата 27 августа 2020 г.

Место для отписки (при наличии) лица, составившего описание местоположения границ объекта





Масштаб 1:10000

Используемые условные знаки и обозначения:

Условные обозначения представлены на листе 9

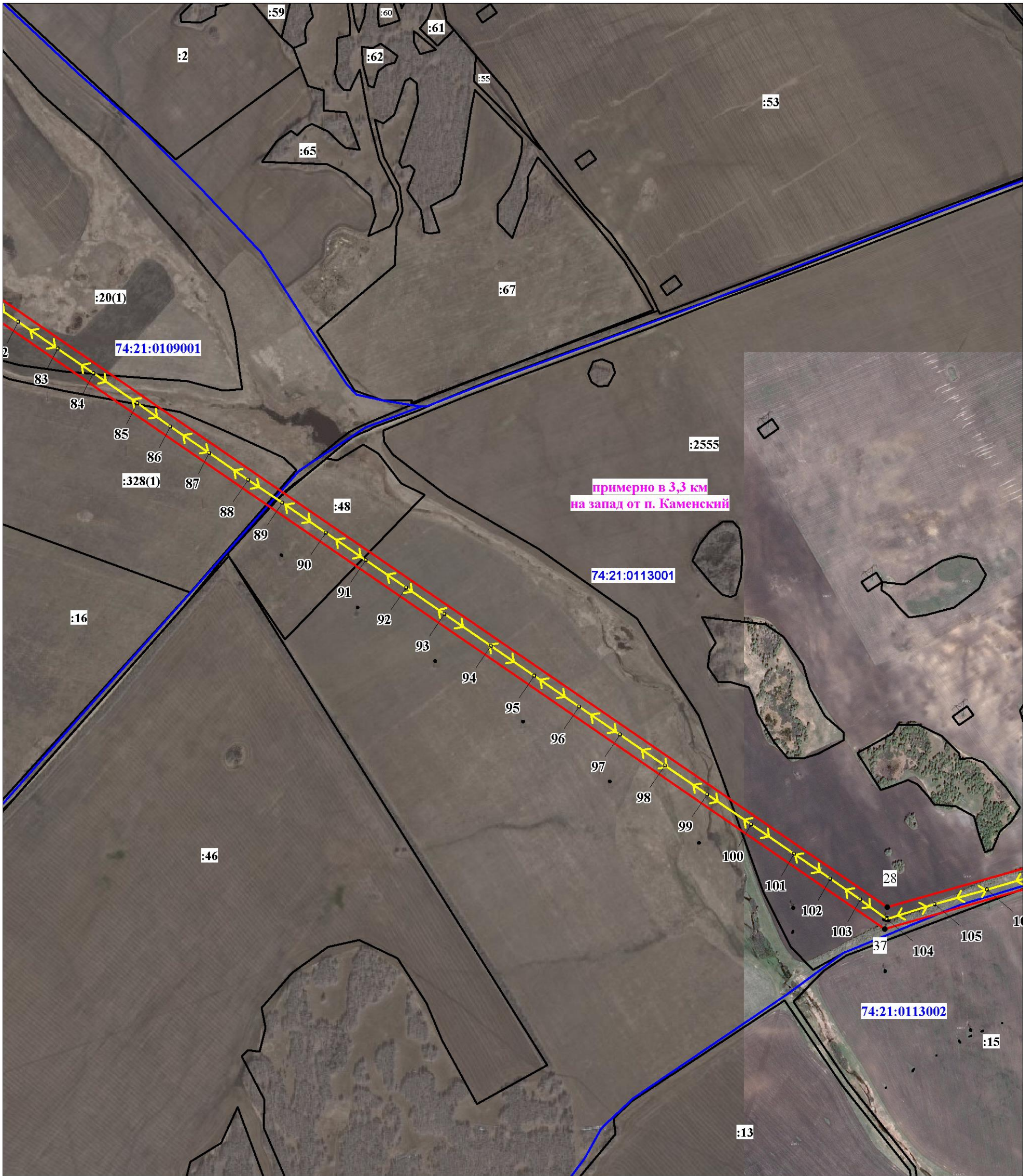
Подпись Мерева М. О.

Дата 27 августа 2020 г.

Место для отписки (при наличии) лица, составившего описание местоположения границ объекта



План границ объекта
Выносной лист № 4



Масштаб 1:10000

Используемые условные знаки и обозначения:

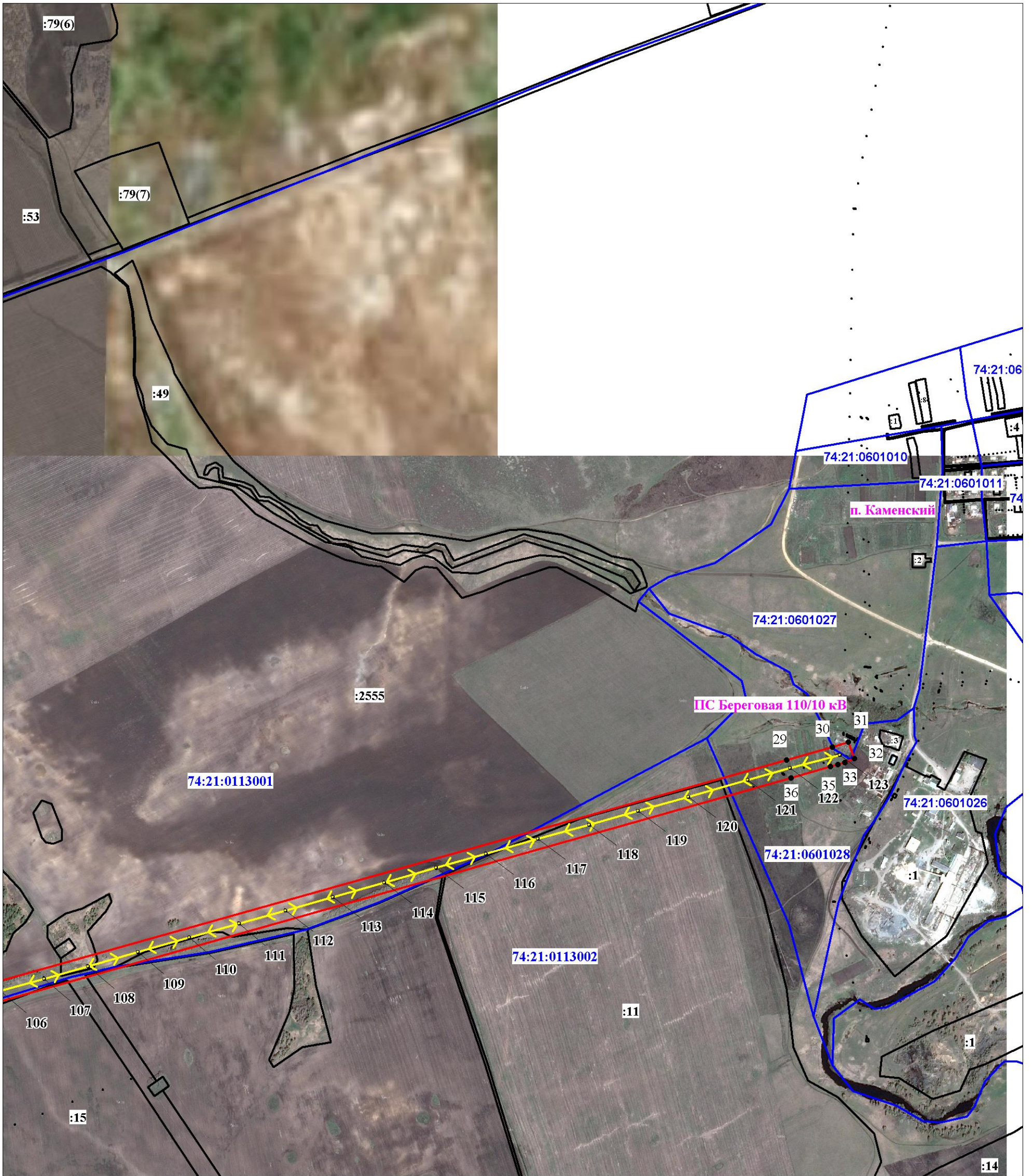
Условные обозначения представлены на листе 9

Подпись Мерева М. О.

Дата 27 августа 2020 г.

Место для отписки (при наличии) лица, составившего описание местоположения границ объекта





Масштаб 1:10000

Используемые условные знаки и обозначения:

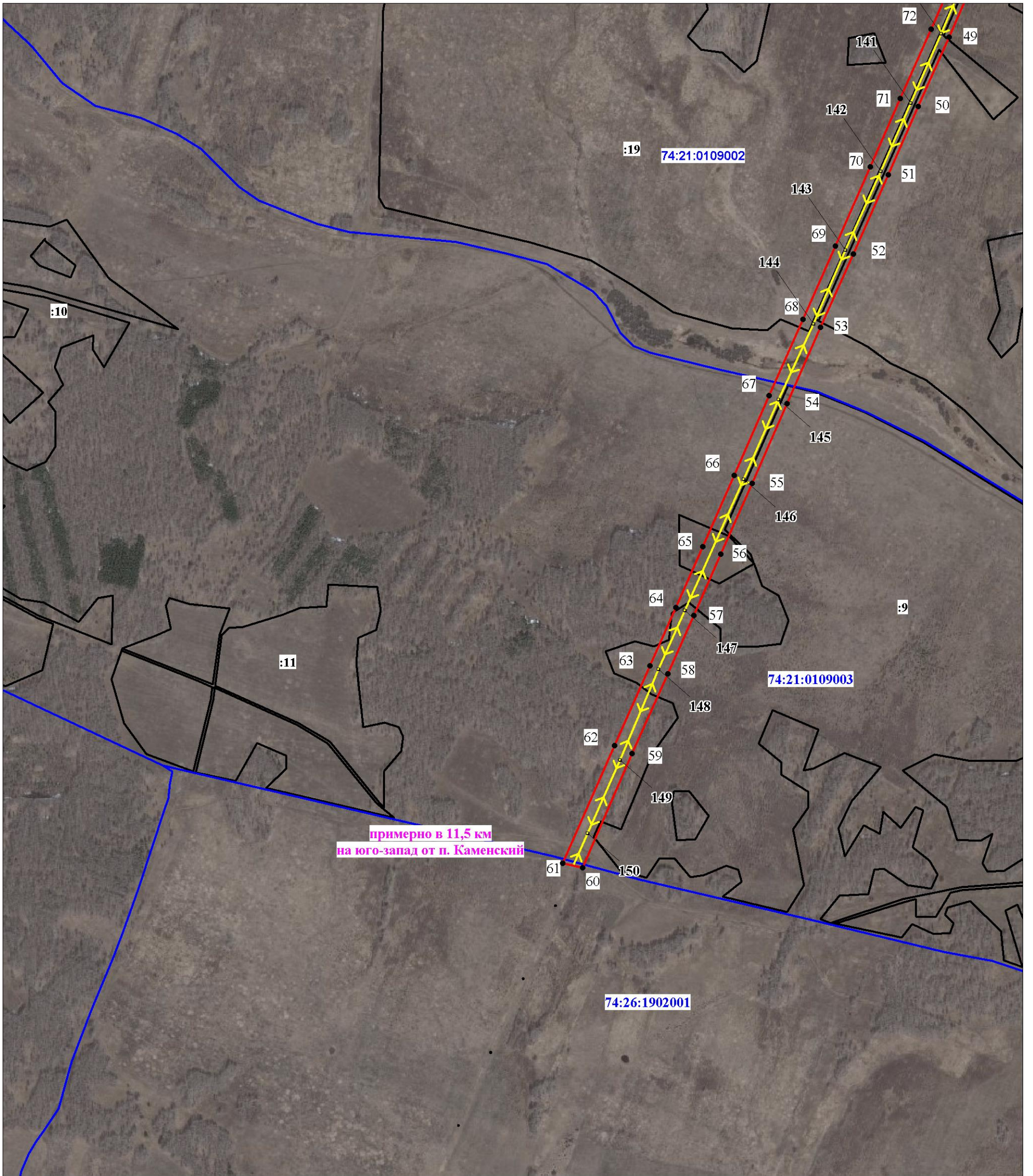
Условные обозначения представлены на листе 9

Подпись Мерева М. О.

Дата 27 августа 2020 г.

Место для отписки (при наличии) лица, составившего описание местоположения границ объекта





Масштаб 1:10000

Используемые условные знаки и обозначения:

Условные обозначения представлены на листе 9

Подпись: Мерева М. О.

Дата 27 августа 2020 г.

Место для отписки (при наличии) лица, составившего описание местоположения границ объекта



Текстовое описание местоположения границ объекта		
Прохождение границы		Описание прохождения границы
от точки	до точки	
1	2	3
1	1	-