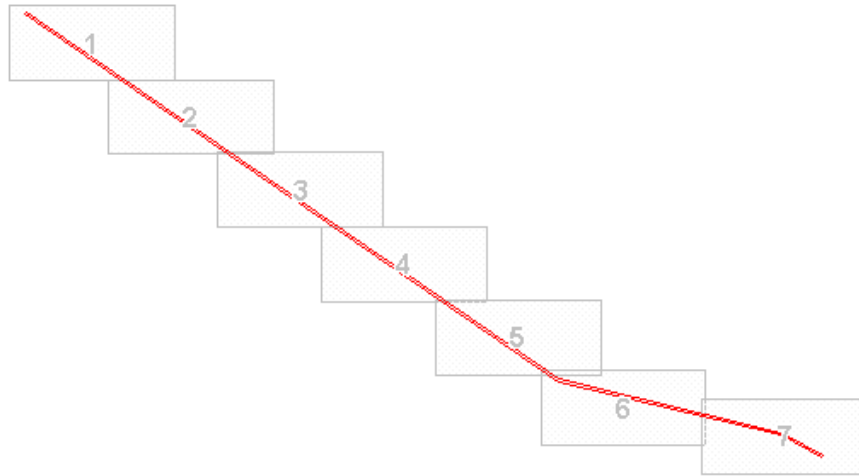




План границ объекта

Обзорная схема границ объекта



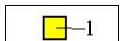
Используемые условные знаки и обозначения:



Граница охранной зоны



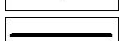
ось ВЛ



обозначение и номер опоры



обозначение характерной точки границы охранной зоны



граница земельного участка, установленная в соответствии с требованиями федерального законодательства, включенная в ЕГРН



граница кадастрового квартала

74:20:0404001

номер кадастрового квартала

:550

кадастровый номер земельного участка, сведения о котором имеются в ЕГРН

ТП-6227

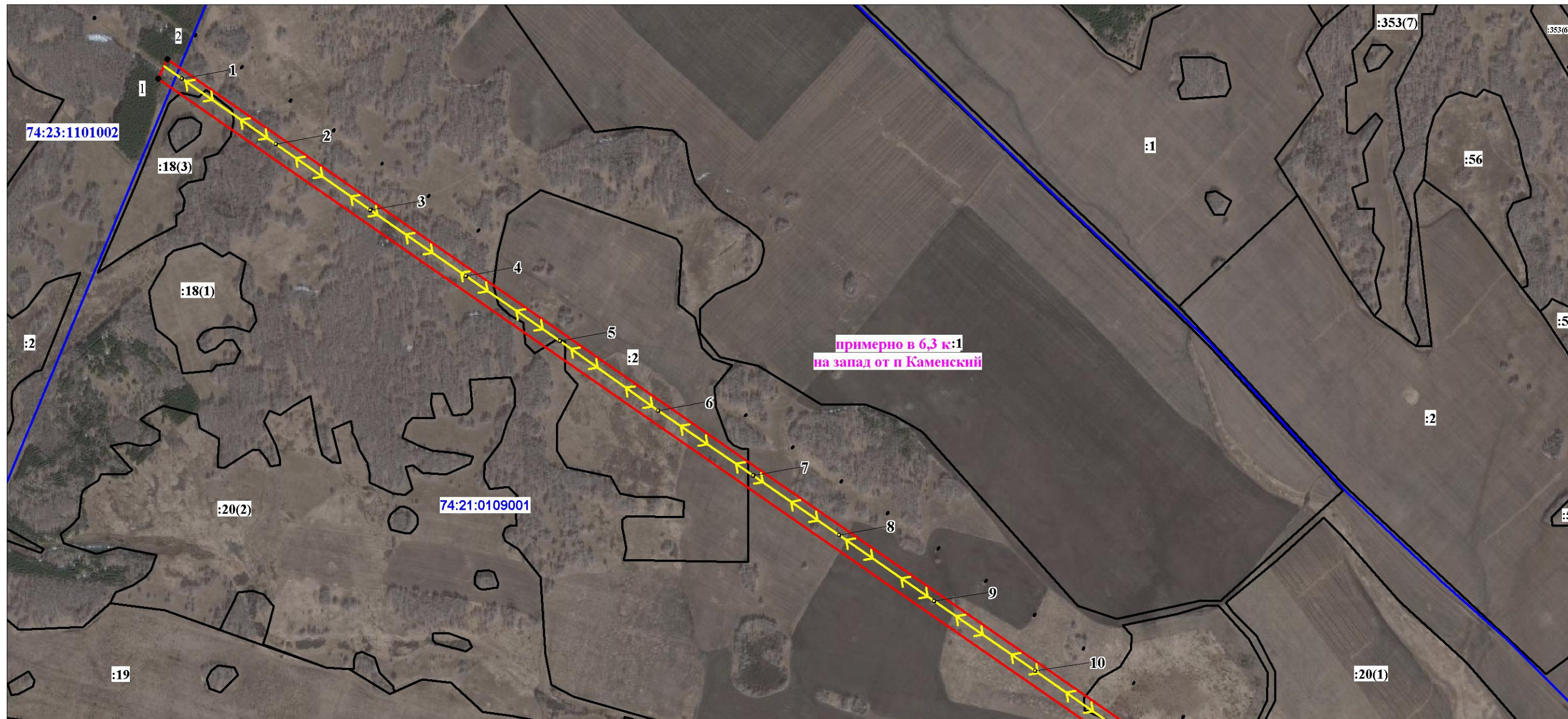
местоположение (ориентир)

Подпись \_\_\_\_\_ Морева М. О.

Дата 24 августа 2020 г.

Место для оттиска печати (при наличии) лица, составившего описание местоположения границ объекта





Масштаб 1:10000

Используемые условные знаки и обозначения:

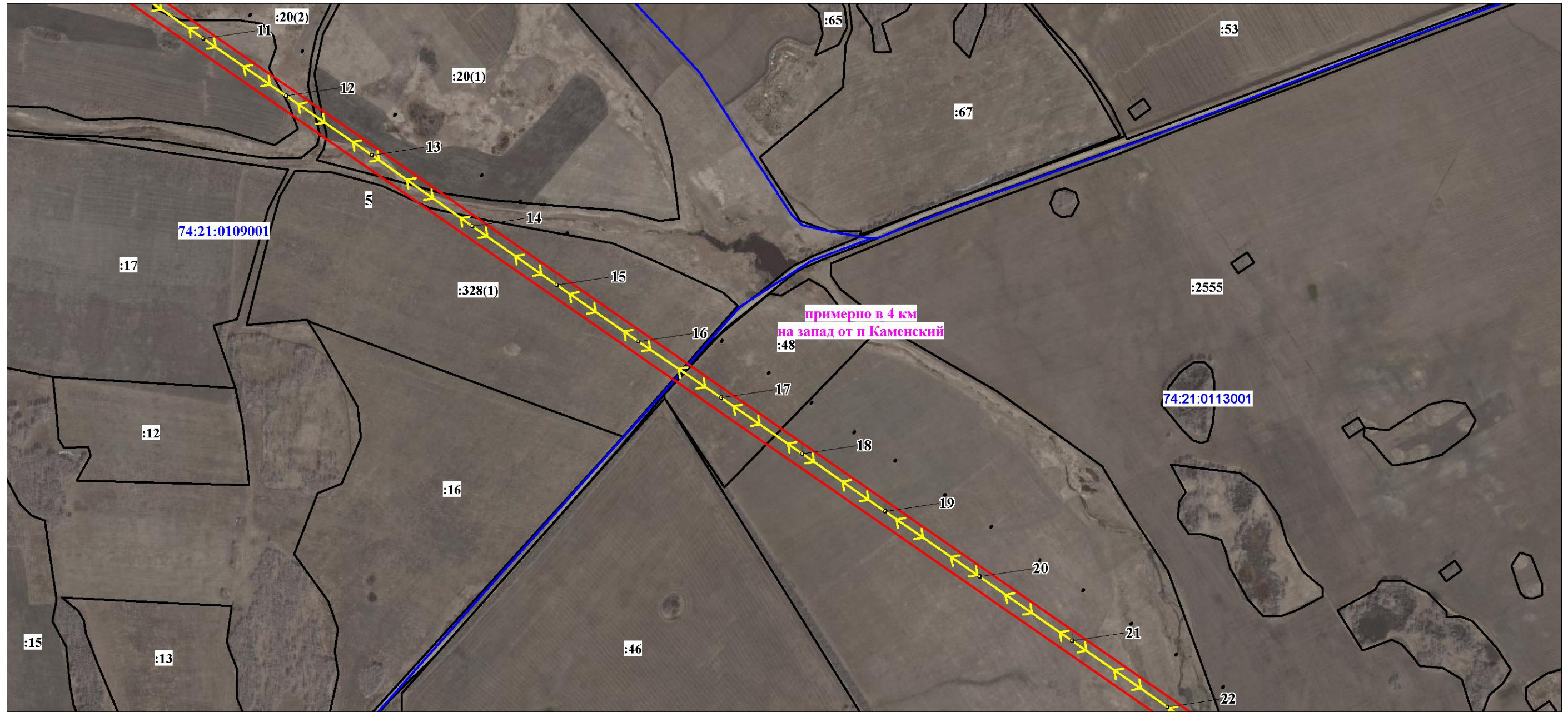
Словные обозначения представлены на листе 2

Подпись Морева М. О.

Дата 24 августа 2020 г.

Место для отписки (при наличии) лица, составившего описание местоположения границ объекта





Масштаб 1:10000

Используемые условные знаки и обозначения:

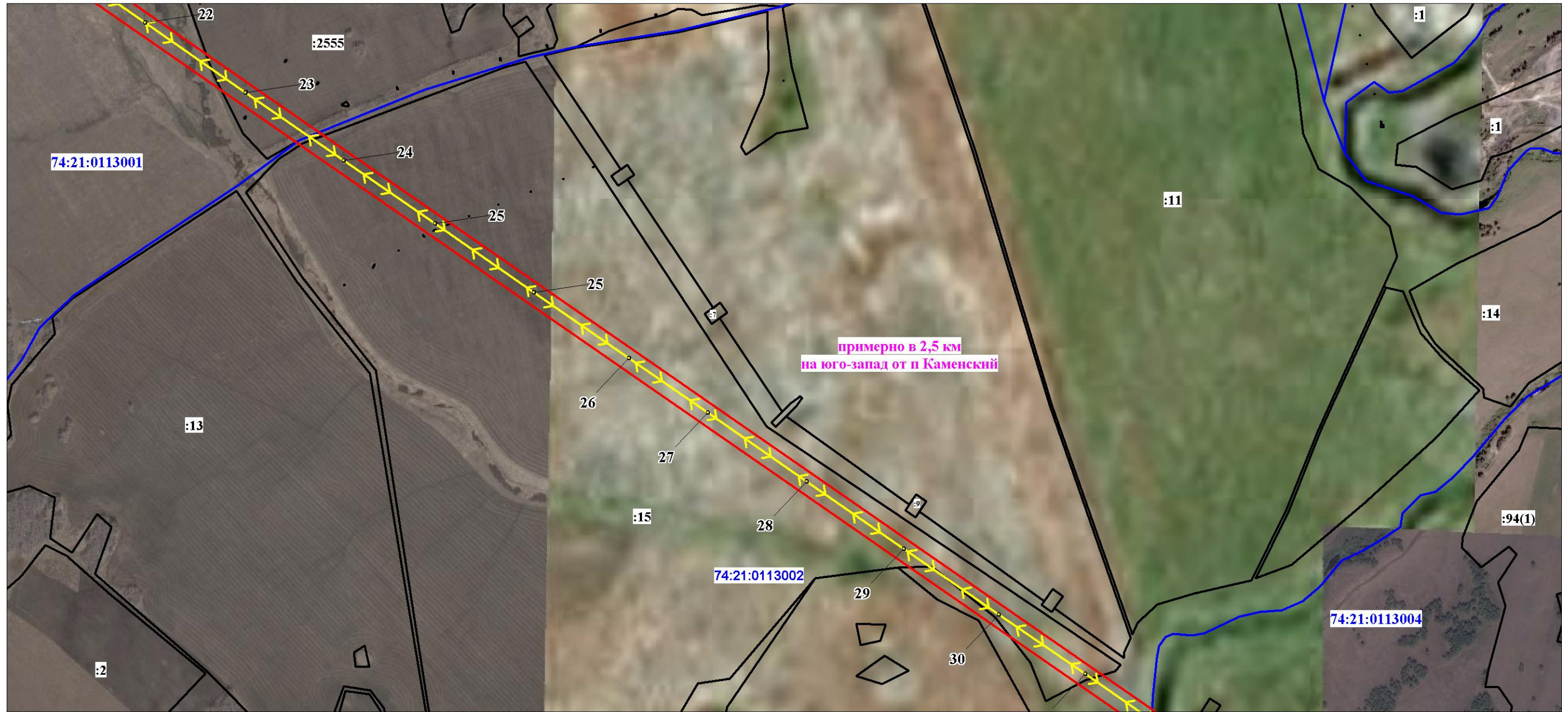
Словные обозначения представлены на листе 2

Подпись Морева М. О.

Дата 24 августа 2020 г.

Место для отписки (при наличии) лица, составившего описание местоположения границ объекта





Масштаб 1:10000

Используемые условные знаки и обозначения:

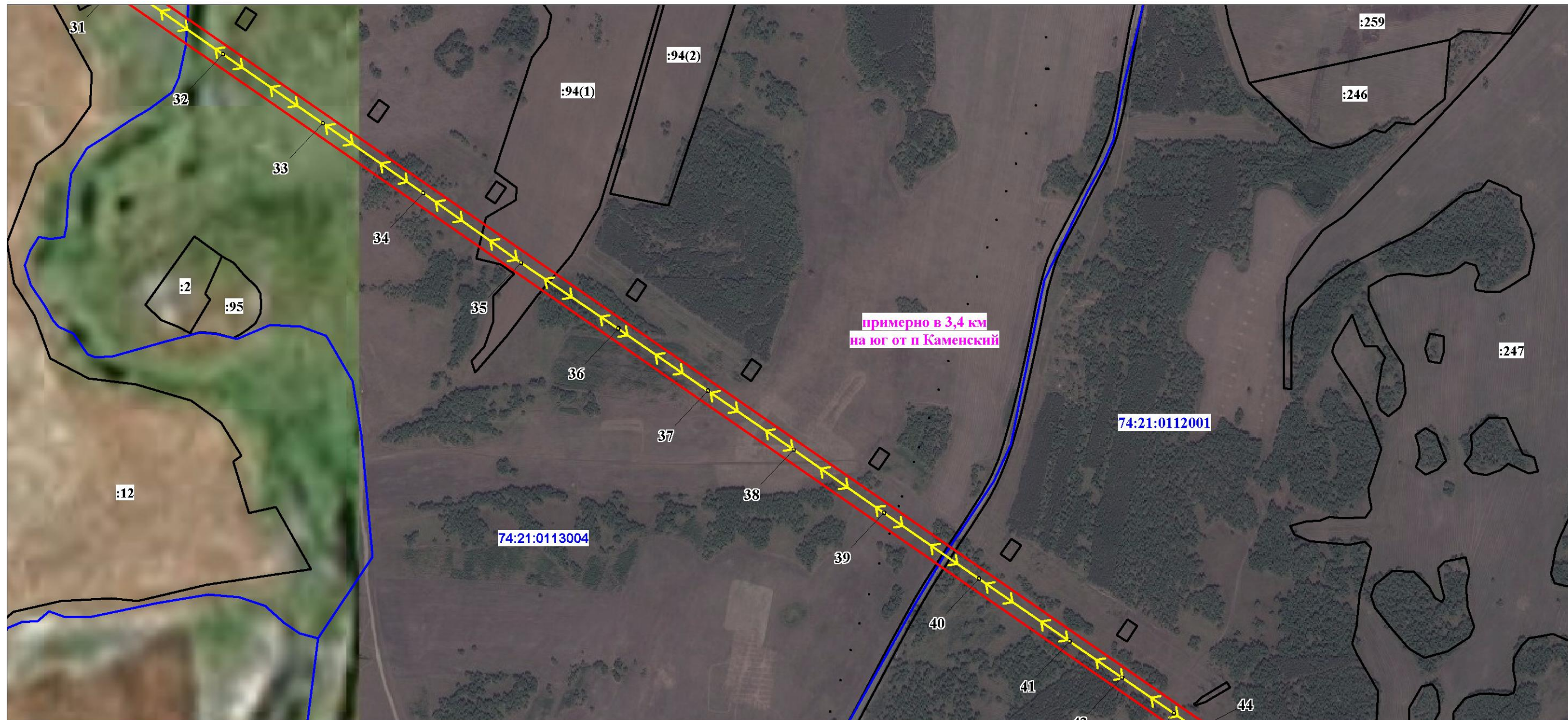
Словные обозначения представлены на листе 2

Подпись: Морева М. О.

Дата 24 августа 2020 г.

Место для отписки собственника (при наличии) лица, составившего описание местоположения границ объекта





Масштаб 1:10000

Используемые условные знаки и обозначения:

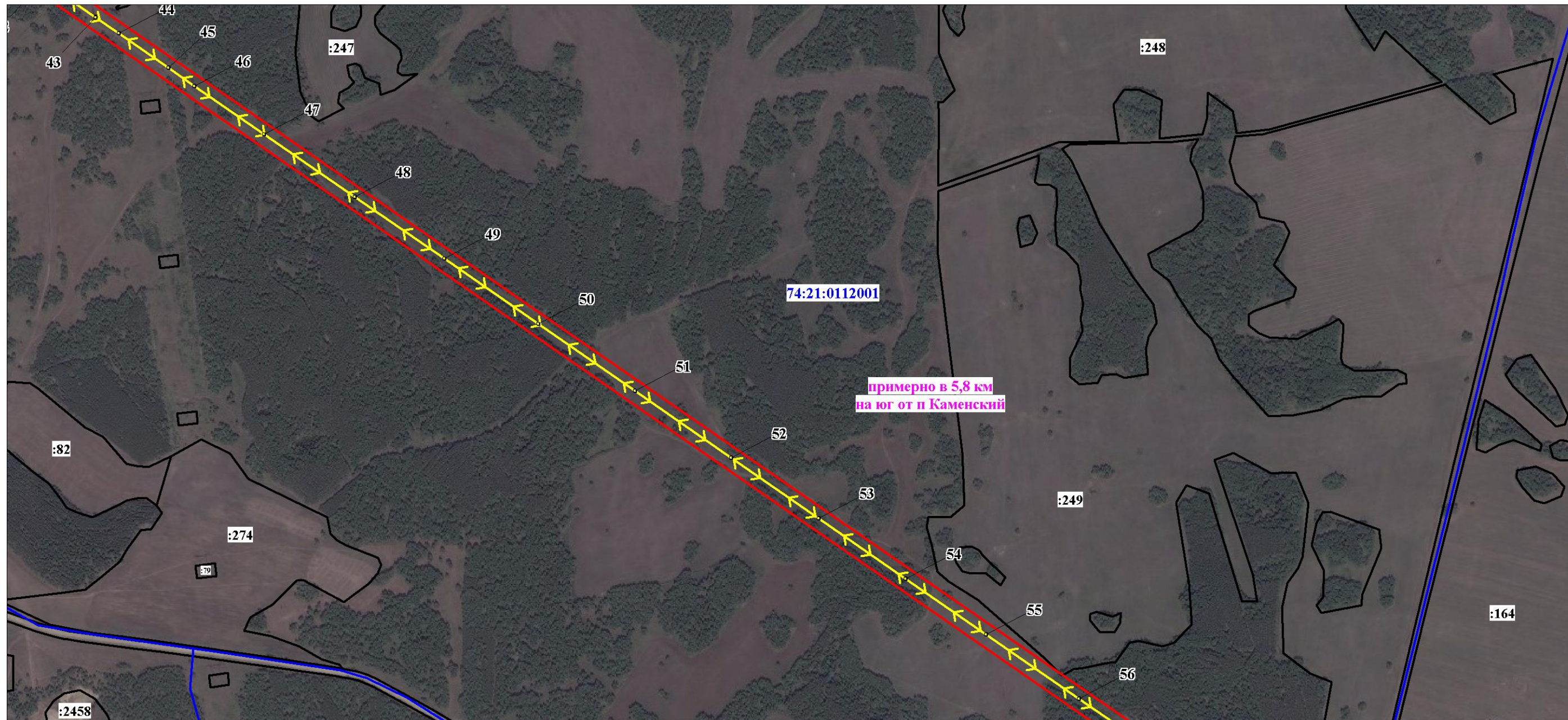
Словные обозначения представлены на листе 2

Подпись Морева М. О.

Дата 24 августа 2020 г.

Место для отписки (при наличии) лица, составившего описание местоположения границ объекта





Масштаб 1:10000

Используемые условные знаки и обозначения:

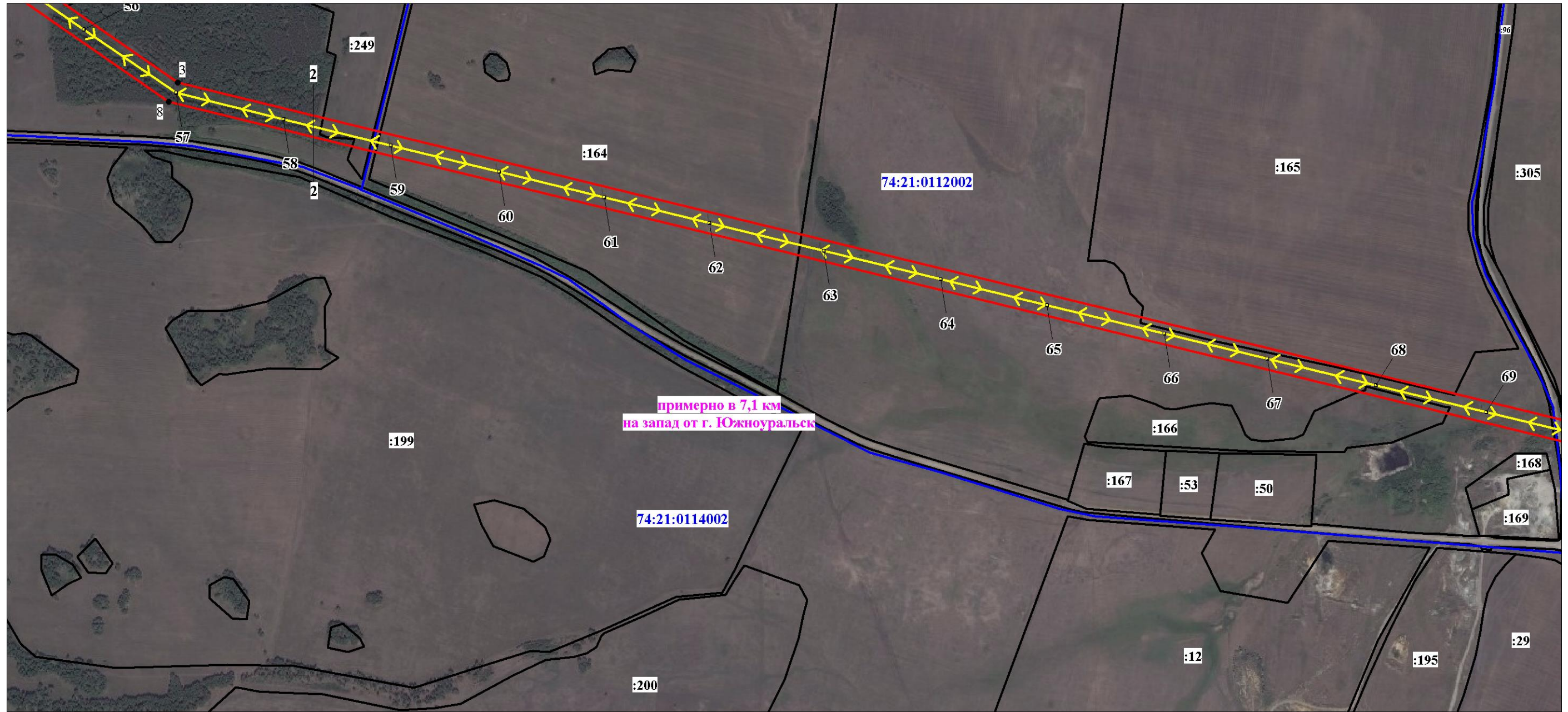
Словные обозначения представлены на листе 2

Подпись: Морева М. О.

Дата 24 августа 2020 г.

Место для отписки (при наличии) лица, составившего описание местоположения границ объекта





Масштаб 1:10000

Используемые условные знаки и обозначения:

Словные обозначения представлены на листе 2

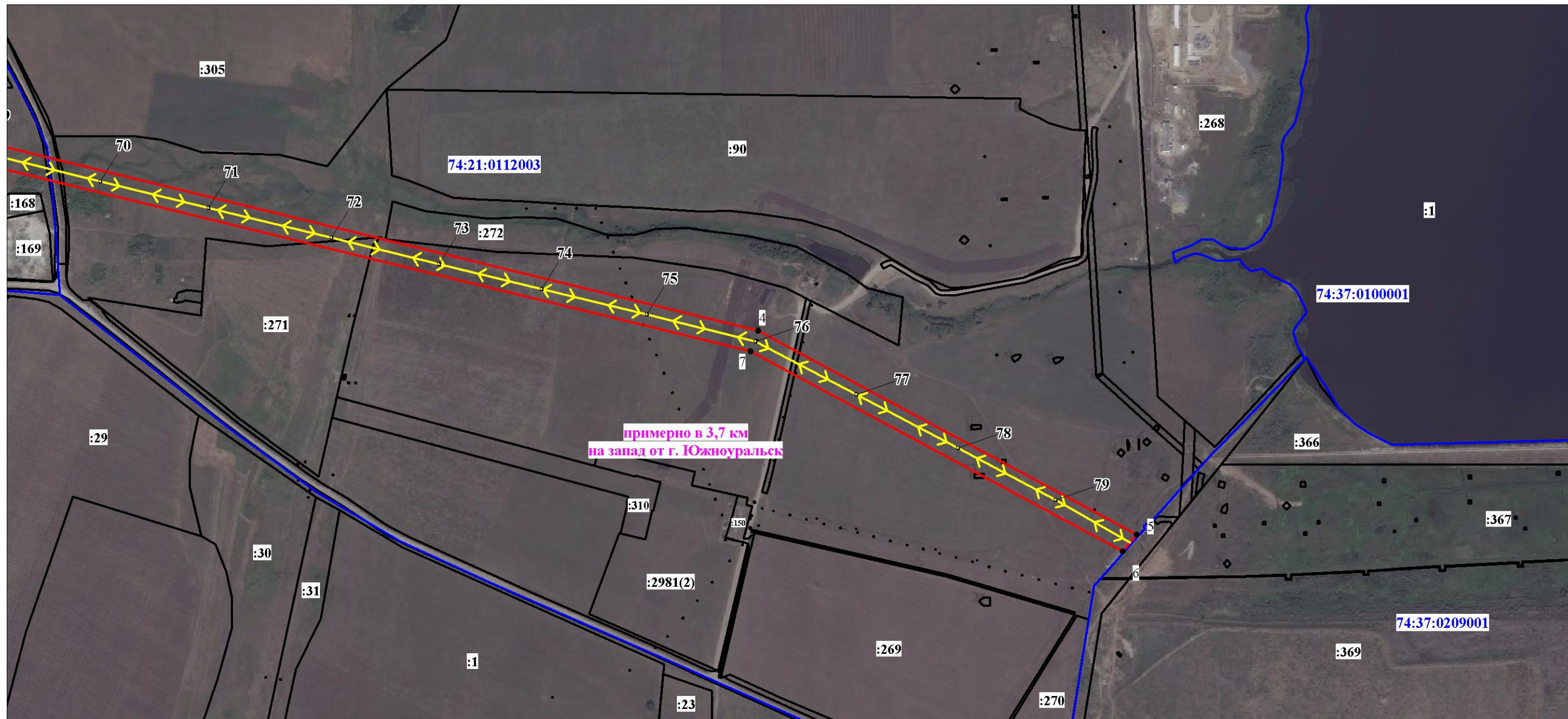
Подпись Морева М. О.

Дата 24 августа 2020 г.

Место для отписки (при наличии) лица, составившего описание местоположения границ объекта







Масштаб 1:10000

Используемые условные знаки и обозначения:

Словные обозначения представлены на листе 2

Подпись: Морева М. О.

Дата 24 августа 2020 г.

Место для отписки собственника (при наличии) лица, составившего описание местоположения границ объекта



Текстовое описание местоположения границ объекта		
Прохождение границы		Описание прохождения границы
от точки	до точки	
1	2	3
1	1	-