

ОПИСАНИЕ МЕСТОПОЛОЖЕНИЯ ГРАНИЦ

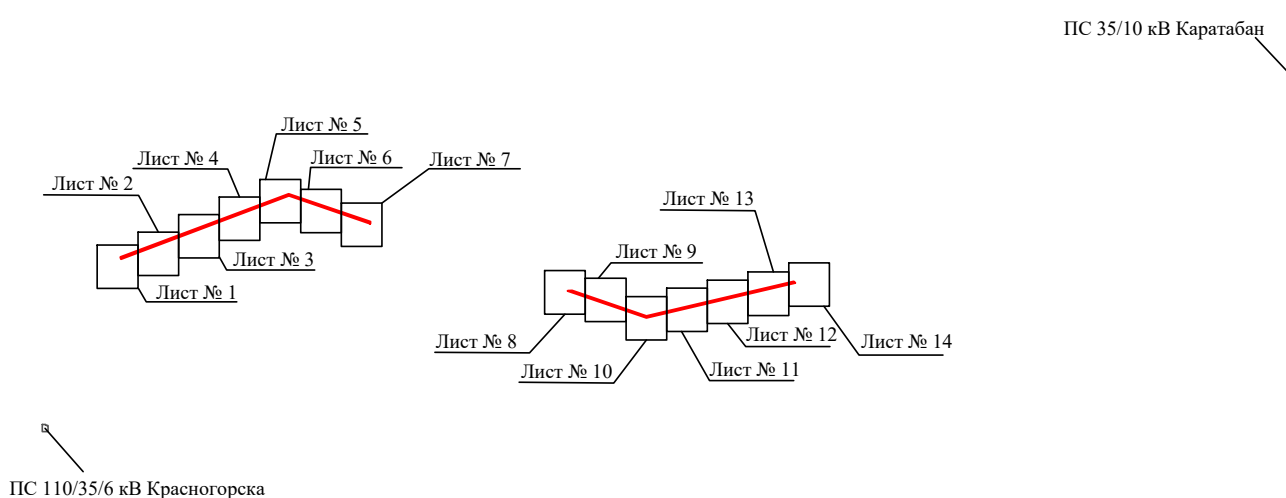
Публичный сервитут для размещения объекта электросетевого хозяйства "Воздушная линия 35 кВ Красногорска - Каратабан" (Литеры 14Л1, 14Л2)

(наименование объекта, местоположение границ которого описано (далее - объект))

Раздел 1

Сведения об объекте		
№ п/п	Характеристики объекта	Описание характеристик
1	2	3
1	Местоположение объекта	Челябинская область, Увельский район
2	Площадь объекта +/- величина погрешности определения площади (Р+/- Дельта Р)	448991 кв.м ± 225 кв.м
3	Иные характеристики объекта	Публичный сервитут для размещения объекта электросетевого хозяйства "Воздушная линия 35 кВ Красногорска - Каратабан" (Литеры 14Л1, 14Л2) на срок 49 лет. Открытое акционерное общество «Межрегиональная распределительная сетевая компания Урала», ИНН 6671163413, ОГРН 1056604000970, почтовый адрес: 620026, г. Екатеринбург, ул. Мамина - Сибиряка, д. 140 (филиал ОАО «МРСК Урала» - «Челябэнерго», адрес: 454091, Челябинская область, г. Челябинск, пл. Революции,5), электронная почта: delo@rosseti-ural.ru

Схема расположения границ публичного сервитута объекта

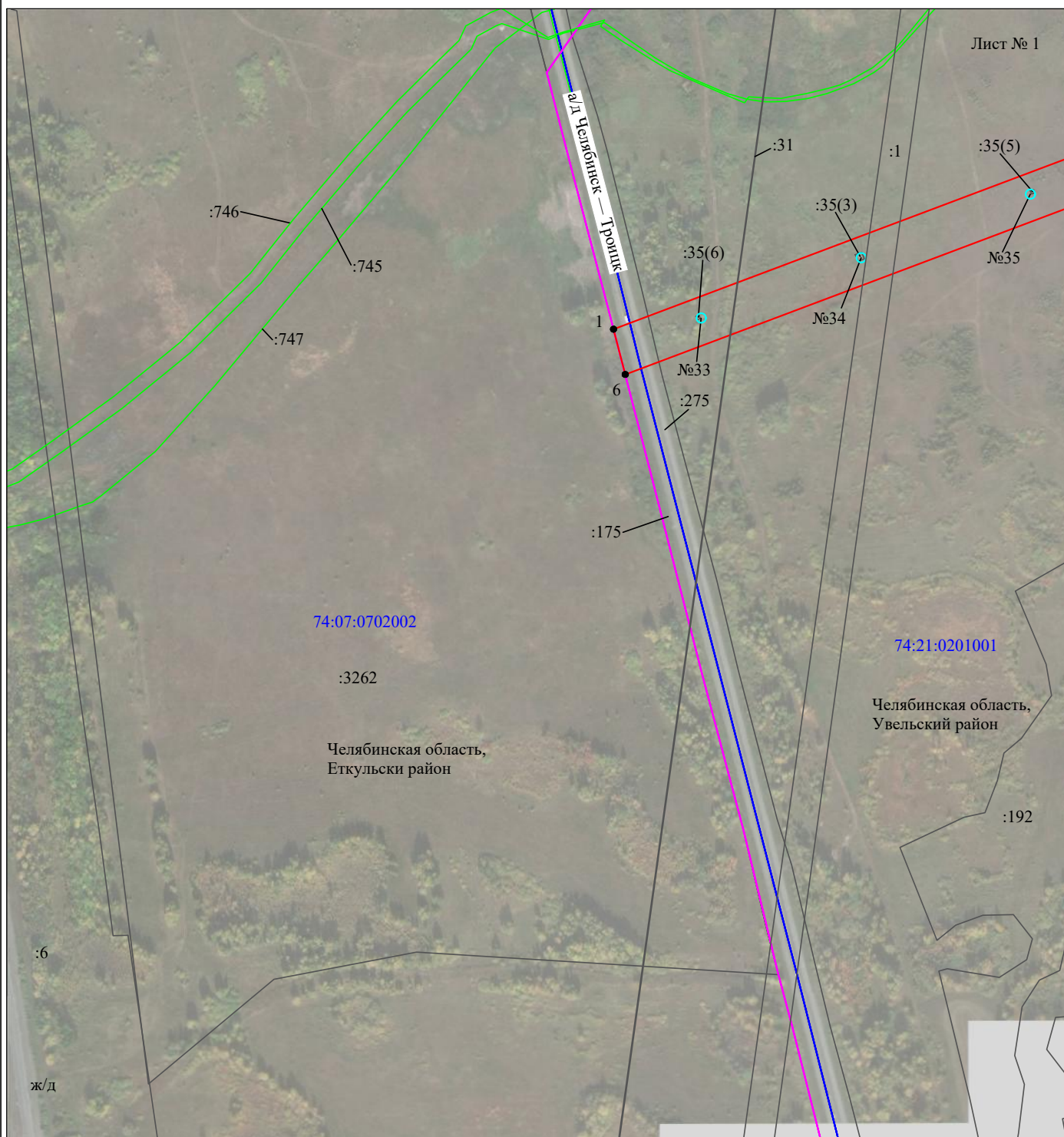


Масштаб 1:170000

Используемые условные знаки и обозначения:

- | | |
|---|---|
| <p>№1</p> <hr style="border: 1px solid red; width: 20px; margin-bottom: 2px;"/> <hr style="border: 1px solid blue; width: 20px; margin-bottom: 2px;"/> <hr style="border: 1px solid magenta; width: 20px; margin-bottom: 2px;"/> <hr style="border: 1px solid black; width: 20px; margin-bottom: 2px;"/> <hr style="border: 1px solid green; width: 20px; margin-bottom: 2px;"/> <hr style="border: 1px solid purple; width: 20px; margin-bottom: 2px;"/> <p>74:07:0202118:34</p> <p>74:07:0202118</p> <p>1 ●</p> | <p>- номер опоры</p> <p>- граница публичного сервитута</p> <p>- граница кадастрового деления</p> <p>- граница населенного пункта, муниципального образования</p> <p>- граница земельного участка, имеющегося в ЕГРН</p> <p>- граница ОКС, имеющаяся в ЕГРН</p> <p>- граница охранной зоны, имеющейся в ЕГРН</p> <p>- кадастровый номер земельного участка, имеющегося в ЕГРН</p> <p>- номер кадастрового квартала</p> <p>- обозначение характерных точек границ</p> |
|---|---|

Схема расположения границ публичного сервитута объекта

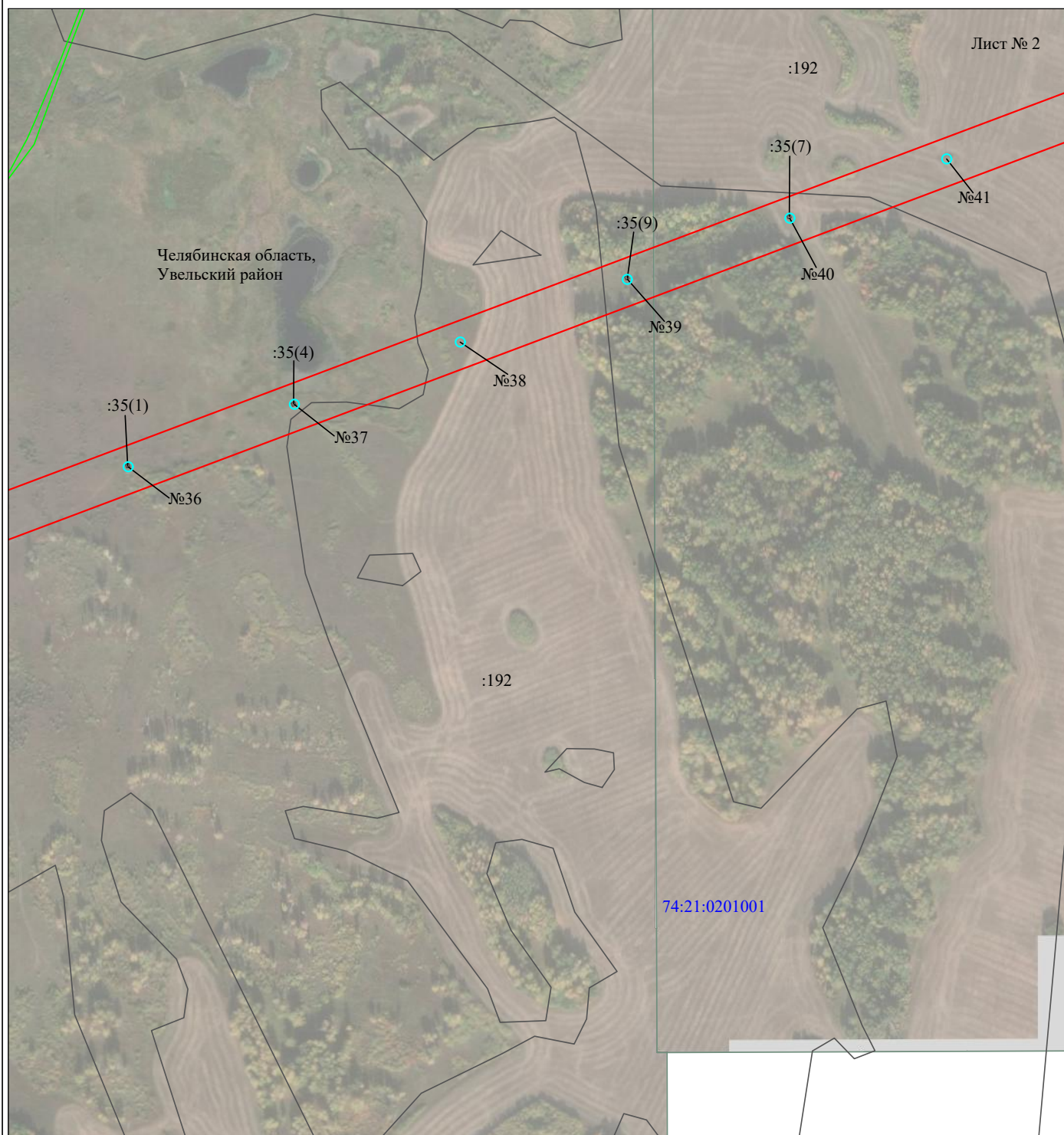


Масштаб 1:5000

Используемые условные знаки и обозначения:

- | | |
|--|---|
| <p>№1</p> <p>—</p> <p>—</p> <p>—</p> <p>—</p> <p>—</p> <p>74:07:0202118:34</p> <p>74:07:0202118</p> <p>1 ●</p> | <p>- номер опоры</p> <p>- граница публичного сервитута</p> <p>- граница кадастрового деления</p> <p>- граница населенного пункта, муниципального образования</p> <p>- граница земельного участка, имеющегося в ЕГРН</p> <p>- граница ОКС, имеющаяся в ЕГРН</p> <p>- граница охранной зоны, имеющейся в ЕГРН</p> <p>- кадастровый номер земельного участка, имеющегося в ЕГРН</p> <p>- номер кадастрового квартала</p> <p>- обозначение характерных точек границ</p> |
|--|---|

Схема расположения границ публичного сервитута объекта



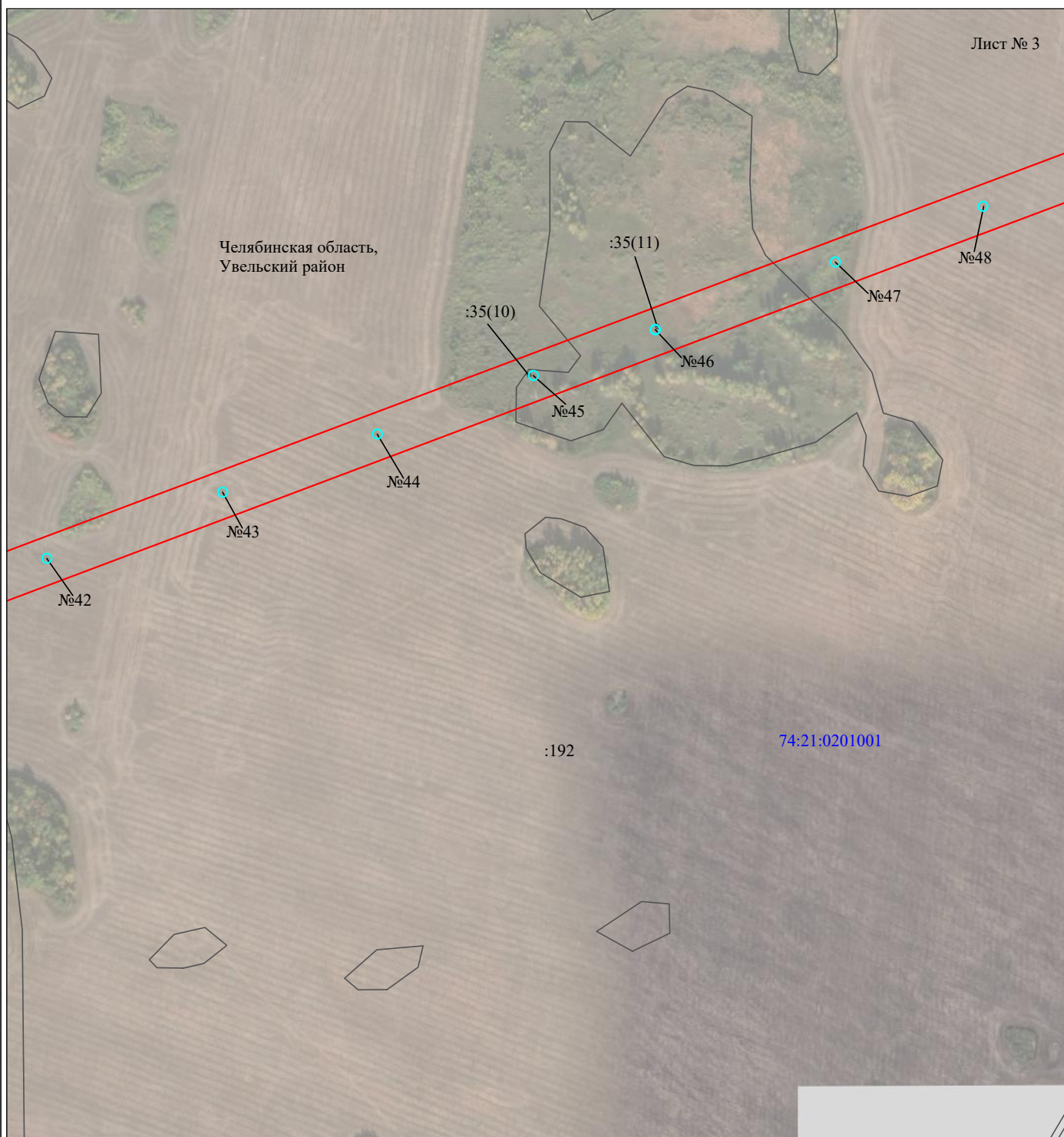
Масштаб 1:5000

Используемые условные знаки и обозначения:

- | | |
|---|---|
| <p>№1</p> <hr style="border: 1px solid red; width: 20px; margin-bottom: 5px;"/> <hr style="border: 1px solid blue; width: 20px; margin-bottom: 5px;"/> <hr style="border: 1px solid magenta; width: 20px; margin-bottom: 5px;"/> <hr style="border: 1px solid black; width: 20px; margin-bottom: 5px;"/> <hr style="border: 1px solid green; width: 20px; margin-bottom: 5px;"/> <hr style="border: 1px solid purple; width: 20px; margin-bottom: 5px;"/> <p>74:07:0202118:34</p> <p>74:07:0202118</p> <p>1 ●</p> | <p>- номер опоры</p> <p>- граница публичного сервитута</p> <p>- граница кадастрового деления</p> <p>- граница населенного пункта, муниципального образования</p> <p>- граница земельного участка, имеющегося в ЕГРН</p> <p>- граница ОКС, имеющаяся в ЕГРН</p> <p>- граница охранной зоны, имеющейся в ЕГРН</p> <p>- кадастровый номер земельного участка, имеющегося в ЕГРН</p> <p>- номер кадастрового квартала</p> <p>- обозначение характерных точек границ</p> |
|---|---|

Схема расположения границ публичного сервитута объекта

Лист № 3



Масштаб 1:5000

Используемые условные знаки и обозначения:







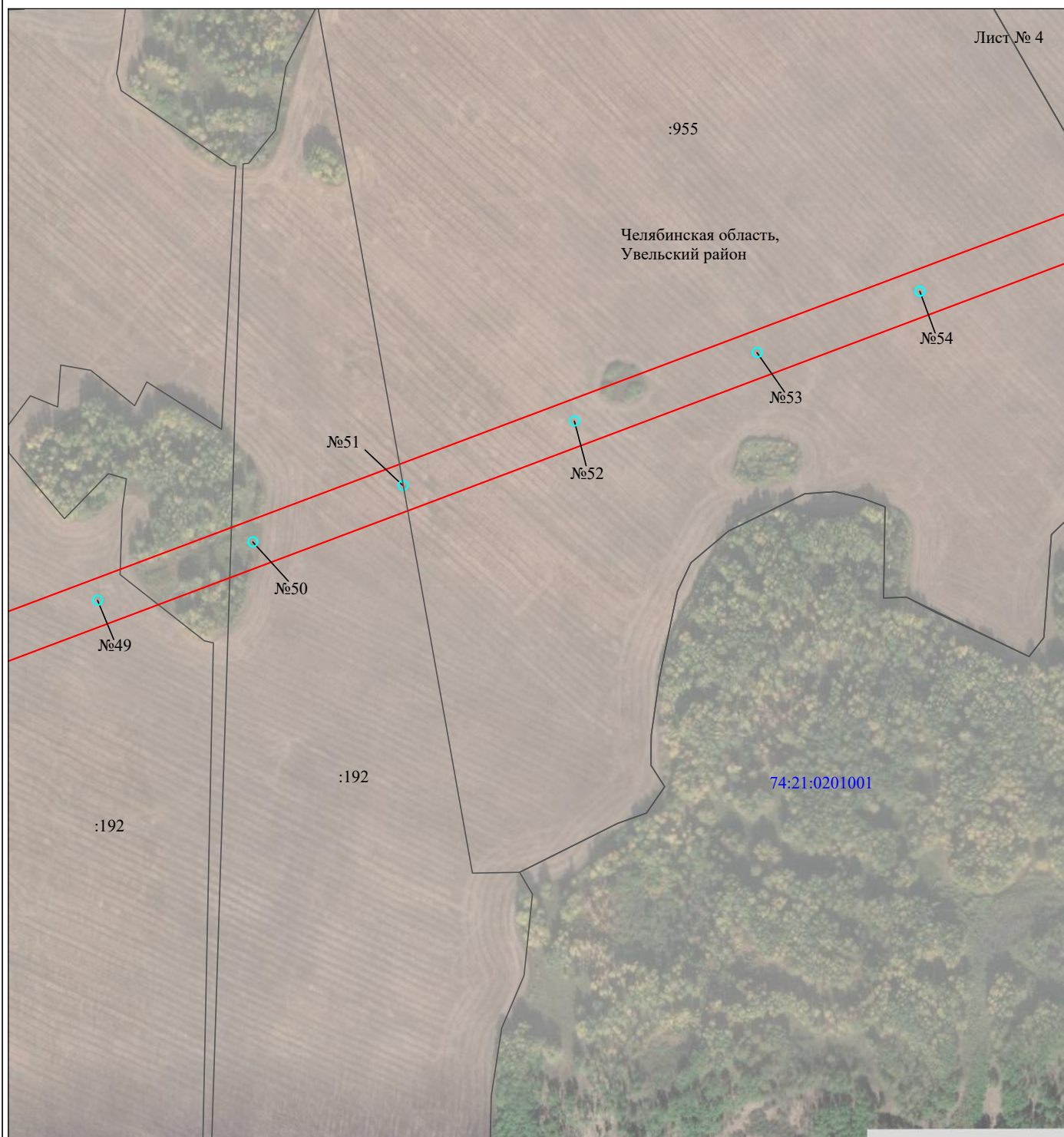
- | | |
|---|---|
| №1 | - номер опоры |
|  | - граница публичного сервитута |
|  | - граница кадастрового деления |
|  | - граница населенного пункта, муниципального образования |
|  | - граница земельного участка, имеющегося в ЕГРН |
|  | - граница ОКС, имеющаяся в ЕГРН |
|  | - граница охранной зоны, имеющейся в ЕГРН |
| 74:07:0202118:34 | - кадастровый номер земельного участка, имеющегося в ЕГРН |
| 74:07:0202118 | - номер кадастрового квартала |
| 1 • | - обозначение характерных точек границ |

Схема расположения границ публичного сервитута объекта



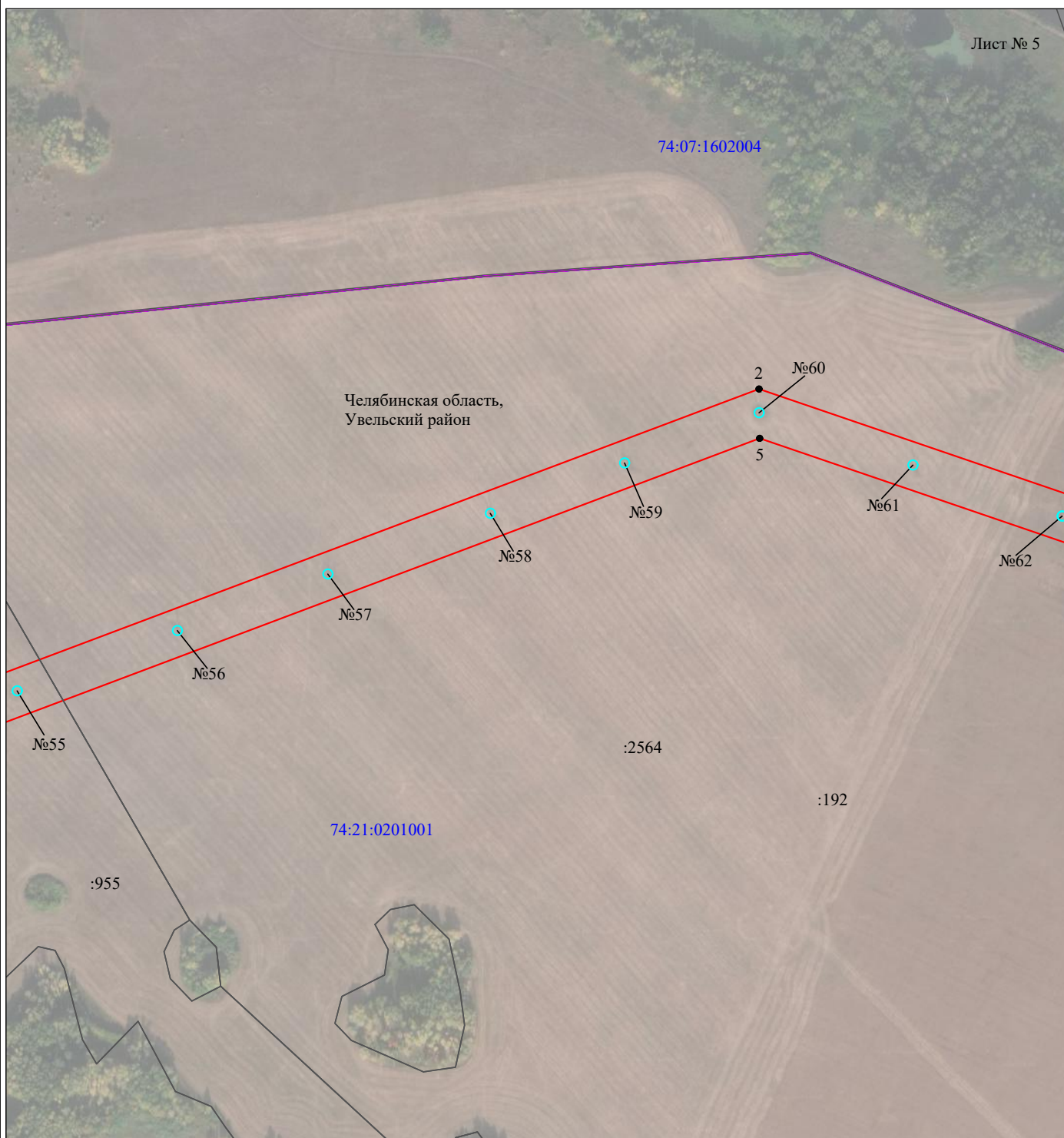
Масштаб 1:5000

Используемые условные знаки и обозначения:

- | | |
|--|---|
| №1 | - номер опоры |
| — | - граница публичного сервитута |
| — | - граница кадастрового деления |
| — | - граница населенного пункта, муниципального образования |
| — | - граница земельного участка, имеющегося в ЕГРН |
| — | - граница ОКС, имеющаяся в ЕГРН |
| — | - граница охранной зоны, имеющейся в ЕГРН |
| 74:07:0202118:34 | - кадастровый номер земельного участка, имеющегося в ЕГРН |
| 74:07:0202118 | - номер кадастрового квартала |
| 1 ● | - обозначение характерных точек границ |

Схема расположения границ публичного сервитута объекта

Лист № 5

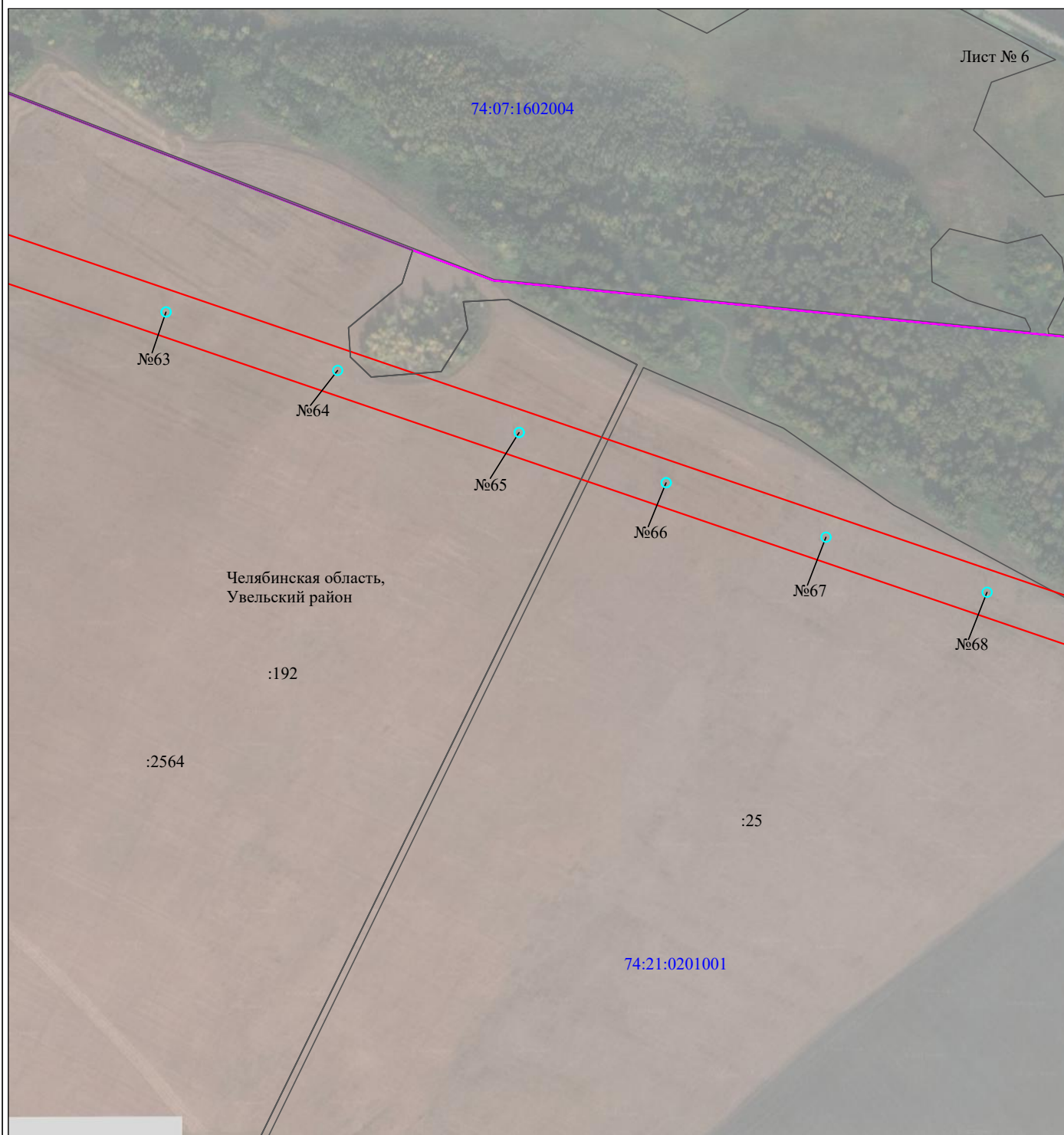


Масштаб 1:5000

Используемые условные знаки и обозначения:

- №1 - номер опоры
- - граница публичного сервитута
- - граница кадастрового деления
- - граница населенного пункта, муниципального образования
- - граница земельного участка, имеющегося в ЕГРН
- - граница ОКС, имеющаяся в ЕГРН
- - граница охранной зоны, имеющейся в ЕГРН
- 74:07:0202118:34 - кадастровый номер земельного участка, имеющегося в ЕГРН
- 74:07:0202118 - номер кадастрового квартала
- 1 • - обозначение характерных точек границ

Схема расположения границ публичного сервитута объекта



Масштаб 1:5000

Используемые условные знаки и обозначения:

- | | |
|------------------|---|
| №1 | - номер опоры |
| | - граница публичного сервитута |
| | - граница кадастрового деления |
| | - граница населенного пункта, муниципального образования |
| | - граница земельного участка, имеющегося в ЕГРН |
| | - граница ОКС, имеющаяся в ЕГРН |
| | - граница охранной зоны, имеющейся в ЕГРН |
| 74:07:0202118:34 | - кадастровый номер земельного участка, имеющегося в ЕГРН |
| 74:07:0202118 | - номер кадастрового квартала |
| 1 ● | - обозначение характерных точек границ |

Схема расположения границ публичного сервитута объекта



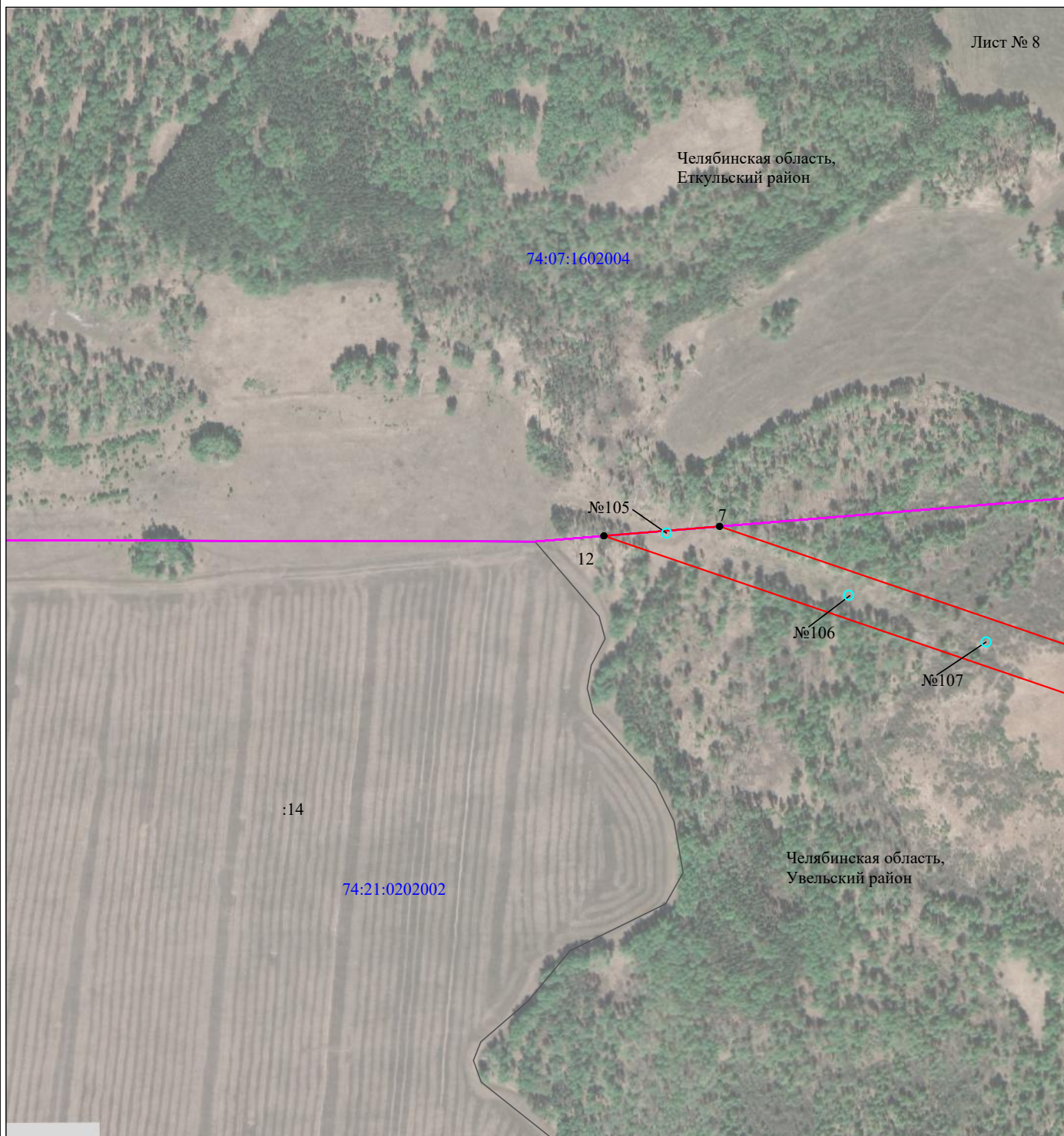
Масштаб 1:5000

Используемые условные знаки и обозначения:

- | | |
|--|---|
| <p>№1</p> <p>—</p> <p>—</p> <p>—</p> <p>—</p> <p>—</p> <p>74:07:0202118:34</p> <p>74:07:0202118</p> <p>1 ●</p> | <p>- номер опоры</p> <p>- граница публичного сервитута</p> <p>- граница кадастрового деления</p> <p>- граница населенного пункта, муниципального образования</p> <p>- граница земельного участка, имеющегося в ЕГРН</p> <p>- граница ОКС, имеющаяся в ЕГРН</p> <p>- граница охранной зоны, имеющейся в ЕГРН</p> <p>- кадастровый номер земельного участка, имеющегося в ЕГРН</p> <p>- номер кадастрового квартала</p> <p>- обозначение характерных точек границ</p> |
|--|---|

Схема расположения границ публичного сервитута объекта

Лист № 8



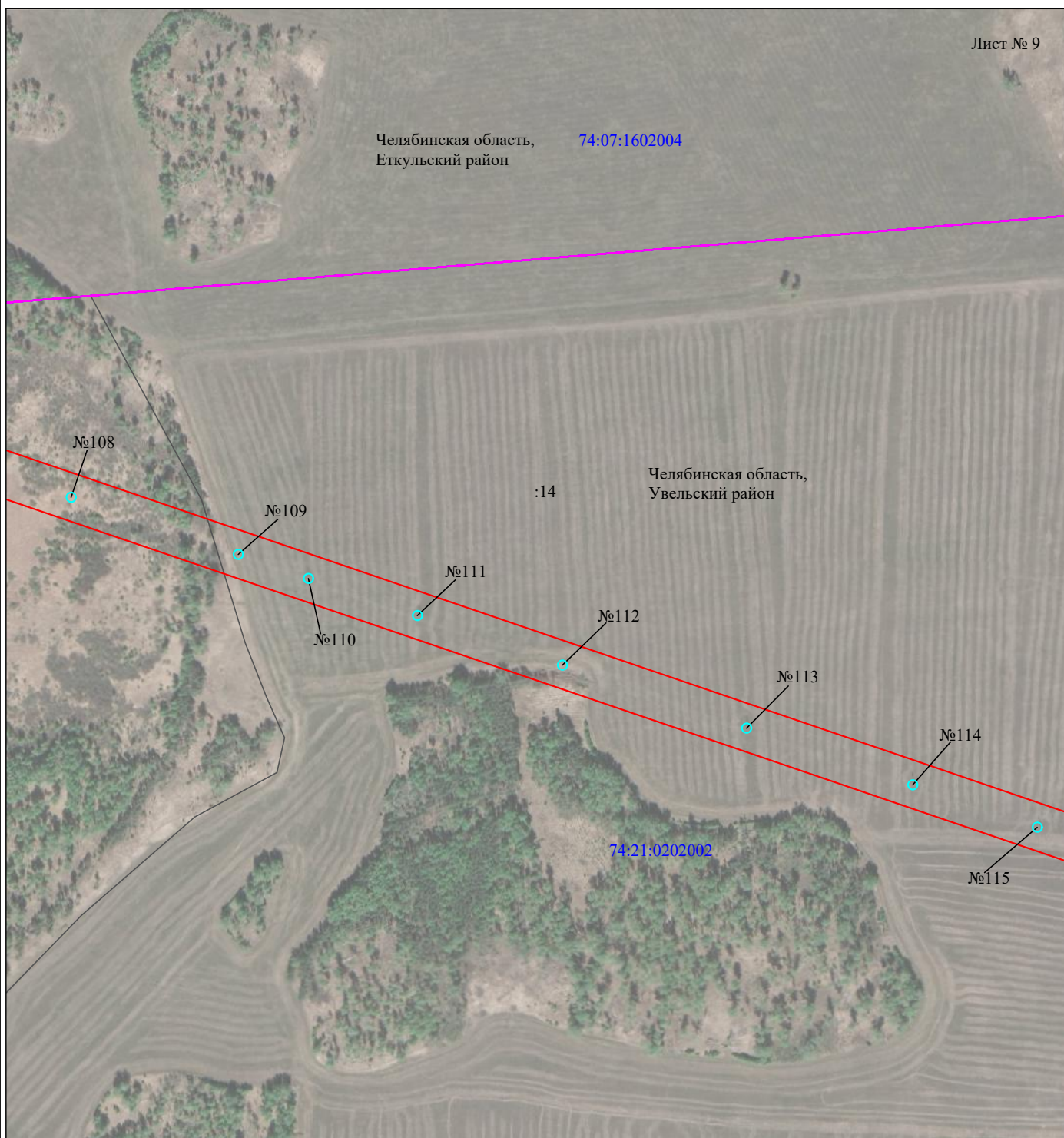
Масштаб 1:5000

Используемые условные знаки и обозначения:

- | | |
|------------------|---|
| №1 | - номер опоры |
| | - граница публичного сервитута |
| | - граница кадастрового деления |
| | - граница населенного пункта, муниципального образования |
| | - граница земельного участка, имеющегося в ЕГРН |
| | - граница ОКС, имеющаяся в ЕГРН |
| | - граница охранной зоны, имеющейся в ЕГРН |
| 74:07:0202118:34 | - кадастровый номер земельного участка, имеющегося в ЕГРН |
| 74:07:0202118 | - номер кадастрового квартала |
| 1 ● | - обозначение характерных точек границ |

Схема расположения границ публичного сервитута объекта

Лист № 9



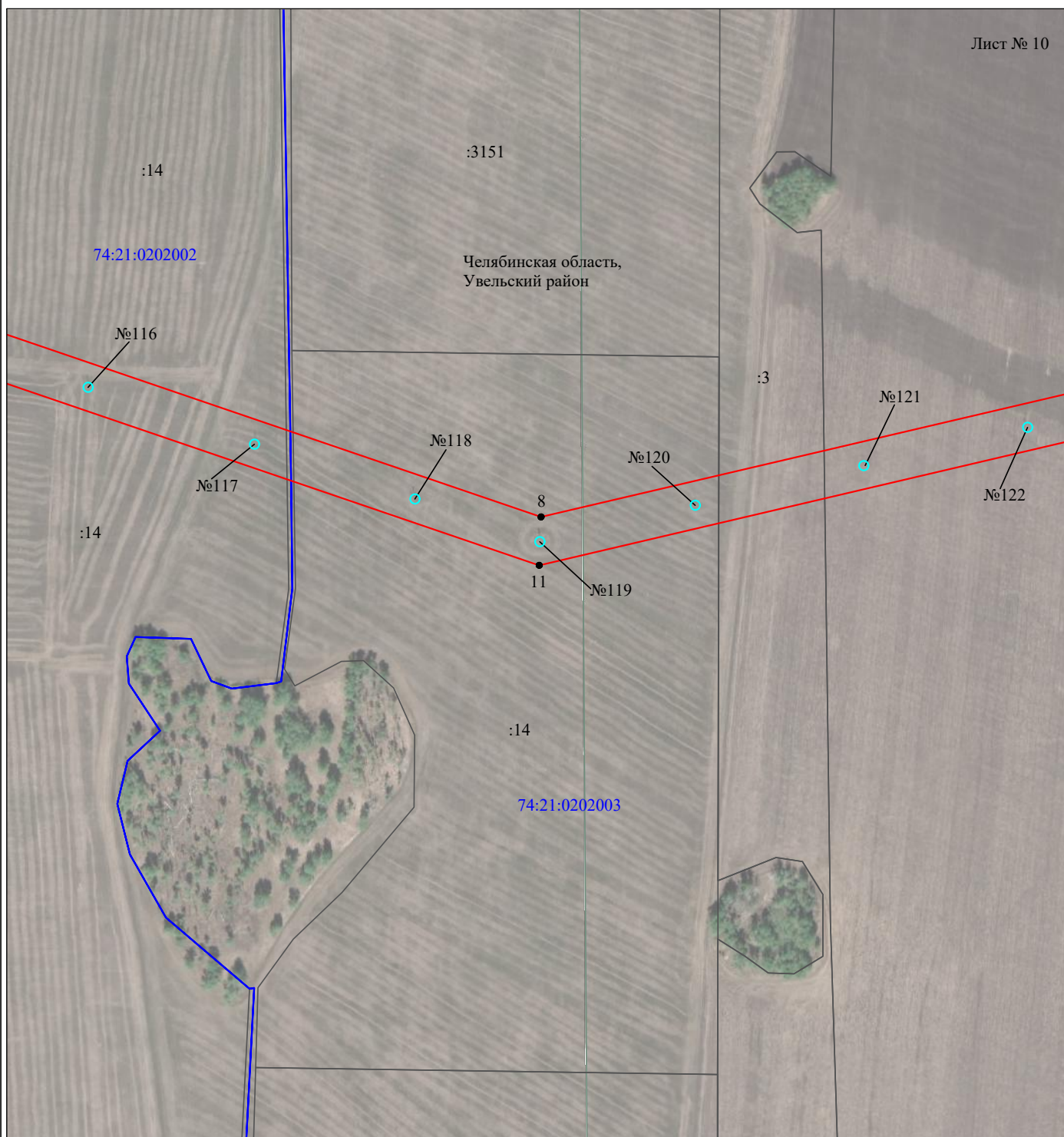
Масштаб 1:5000

Используемые условные знаки и обозначения:

- | | |
|--|---|
| <p>№1</p> <p>—</p> <p>—</p> <p>—</p> <p>—</p> <p>—</p> <p>74:07:0202118:34</p> <p>74:07:0202118</p> <p>1 ●</p> | <p>- номер опоры</p> <p>- граница публичного сервитута</p> <p>- граница кадастрового деления</p> <p>- граница населенного пункта, муниципального образования</p> <p>- граница земельного участка, имеющегося в ЕГРН</p> <p>- граница ОКС, имеющаяся в ЕГРН</p> <p>- граница охранной зоны, имеющейся в ЕГРН</p> <p>- кадастровый номер земельного участка, имеющегося в ЕГРН</p> <p>- номер кадастрового квартала</p> <p>- обозначение характерных точек границ</p> |
|--|---|

Схема расположения границ публичного сервитута объекта

Лист № 10



Масштаб 1:5000

Используемые условные знаки и обозначения:

- | | |
|--|---|
| <p>№1</p> <p>—</p> <p>—</p> <p>—</p> <p>—</p> <p>—</p> <p>74:07:0202118:34
:34</p> <p>74:07:0202118</p> <p>1 ●</p> | <p>- номер опоры</p> <p>- граница публичного сервитута</p> <p>- граница кадастрового деления</p> <p>- граница населенного пункта, муниципального образования</p> <p>- граница земельного участка, имеющегося в ЕГРН</p> <p>- граница ОКС, имеющаяся в ЕГРН</p> <p>- граница охранной зоны, имеющейся в ЕГРН</p> <p>- кадастровый номер земельного участка, имеющегося в ЕГРН</p> <p>- номер кадастрового квартала</p> <p>- обозначение характерных точек границ</p> |
|--|---|

Схема расположения границ публичного сервитута объекта

Лист № 11



Масштаб 1:5000

Используемые условные знаки и обозначения:







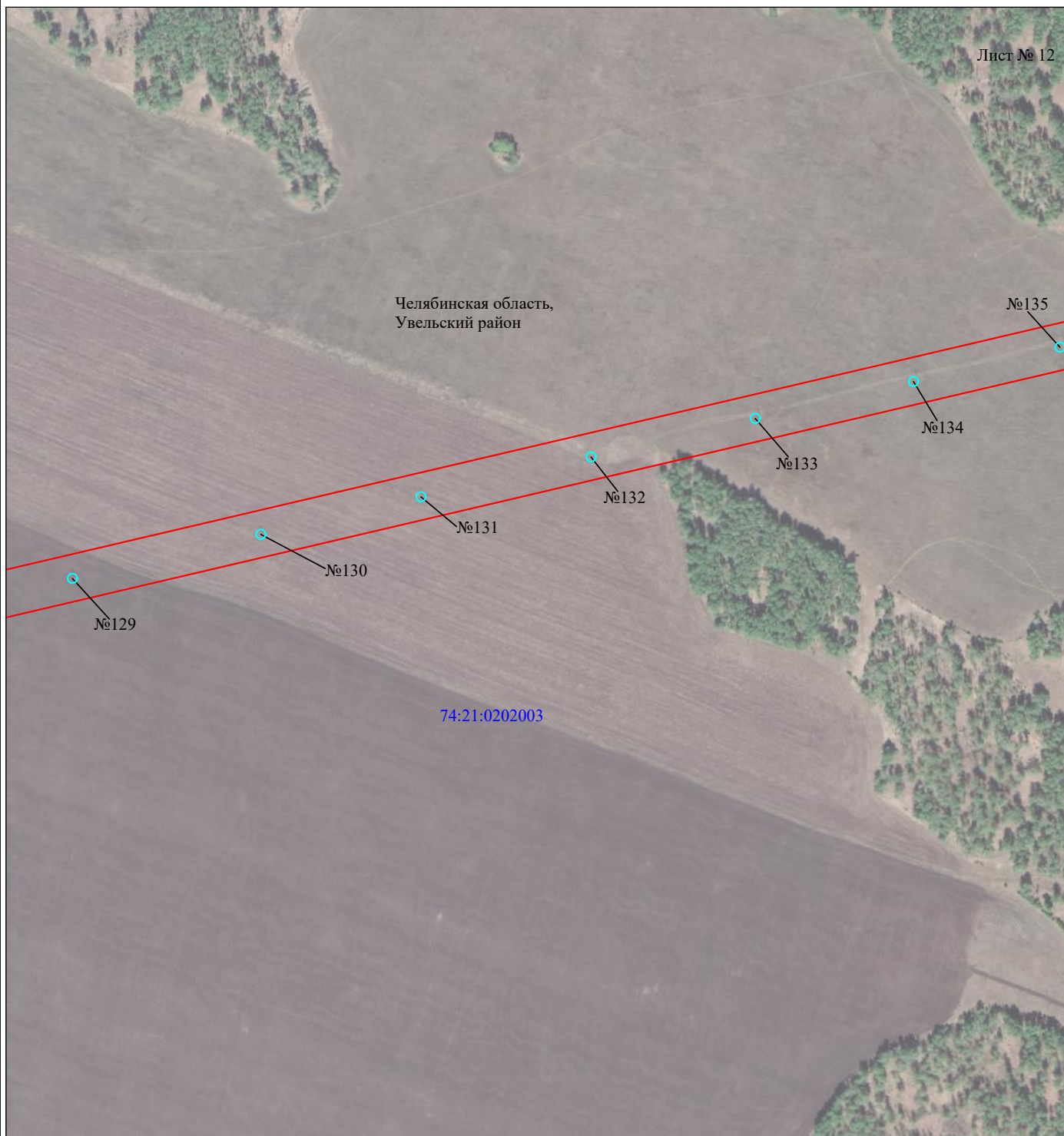
- | | |
|---|---|
| №1 | - номер опоры |
|  | - граница публичного сервитута |
|  | - граница кадастрового деления |
|  | - граница населенного пункта, муниципального образования |
|  | - граница земельного участка, имеющегося в ЕГРН |
|  | - граница ОКС, имеющаяся в ЕГРН |
|  | - граница охранной зоны, имеющейся в ЕГРН |
| 74:07:0202118:34 | - кадастровый номер земельного участка, имеющегося в ЕГРН |
| 74:07:0202118 | - номер кадастрового квартала |
| 1 ● | - обозначение характерных точек границ |

Схема расположения границ публичного сервитута объекта

Лист № 12



Масштаб 1:5000

Используемые условные знаки и обозначения:







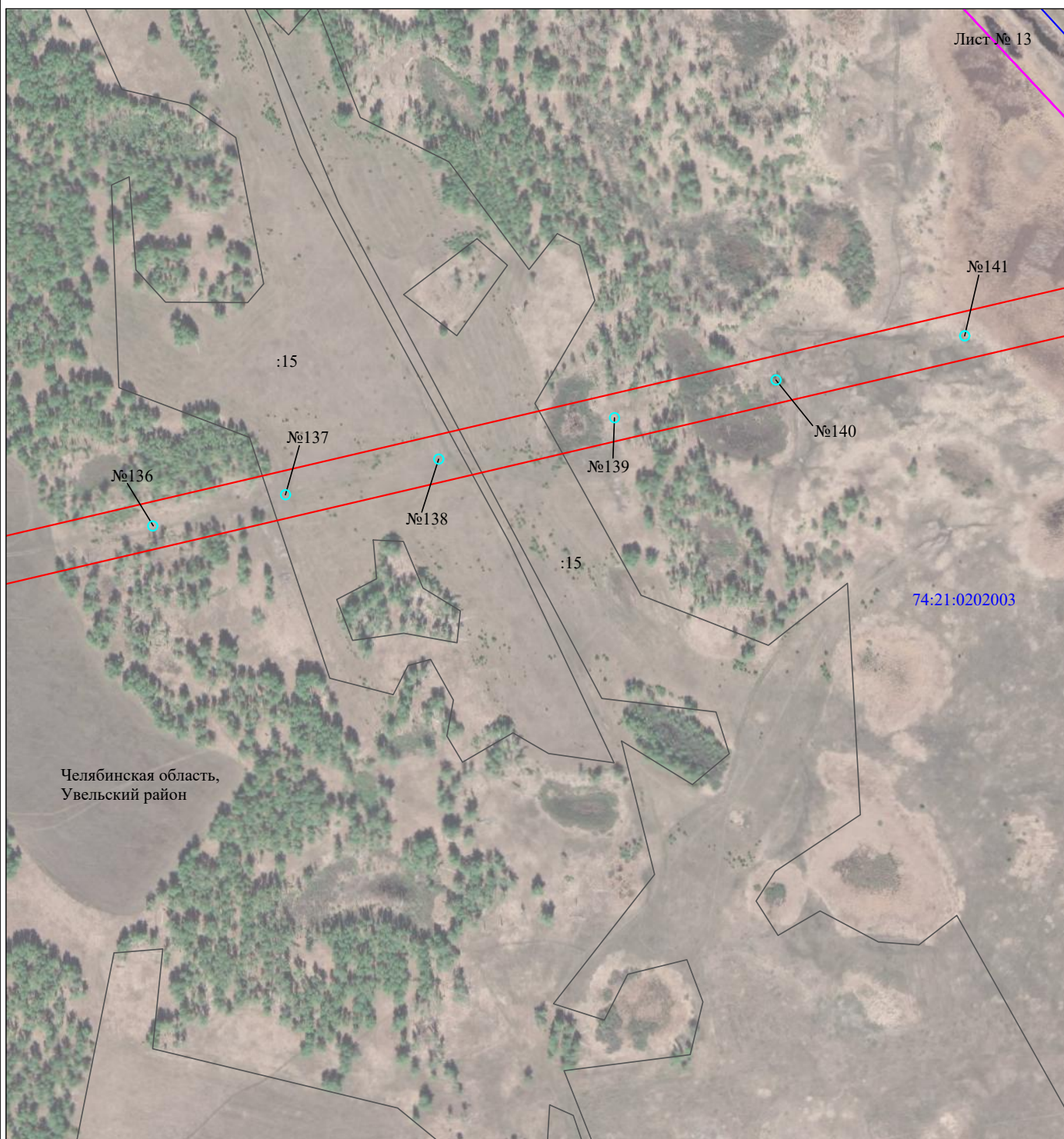
- | | |
|---|---|
| №1 | - номер опоры |
|  | - граница публичного сервитута |
|  | - граница кадастрового деления |
|  | - граница населенного пункта, муниципального образования |
|  | - граница земельного участка, имеющегося в ЕГРН |
|  | - граница ОКС, имеющаяся в ЕГРН |
|  | - граница охранной зоны, имеющейся в ЕГРН |
| 74:07:0202118:34
:34 | - кадастровый номер земельного участка, имеющегося в ЕГРН |
| 74:07:0202118 | - номер кадастрового квартала |
| 1 ● | - обозначение характерных точек границ |

Схема расположения границ публичного сервитута объекта

Лист № 13



Масштаб 1:5000

Используемые условные знаки и обозначения:

- | | |
|--|---|
| №1 | - номер опоры |
| — | - граница публичного сервитута |
| — | - граница кадастрового деления |
| — | - граница населенного пункта, муниципального образования |
| — | - граница земельного участка, имеющегося в ЕГРН |
| — | - граница ОКС, имеющаяся в ЕГРН |
| — | - граница охранной зоны, имеющейся в ЕГРН |
| 74:07:0202118:34 | - кадастровый номер земельного участка, имеющегося в ЕГРН |
| 74:07:0202118 | - номер кадастрового квартала |
| 1 ● | - обозначение характерных точек границ |

Схема расположения границ публичного сервитута объекта

Лист № 14



Масштаб 1:5000

Используемые условные знаки и обозначения:

№1

- номер опоры
- граница публичного сервитута
- граница кадастрового деления
- граница населенного пункта, муниципального образования
- граница земельного участка, имеющегося в ЕГРН
- граница ОКС, имеющаяся в ЕГРН
- граница охранной зоны, имеющейся в ЕГРН
- 74:07:0202118:34 - кадастровый номер земельного участка, имеющегося в ЕГРН
- 74:07:0202118 - номер кадастрового квартала
- 1 ● - обозначение характерных точек границ