

## ОПИСАНИЕ МЕСТОПОЛОЖЕНИЯ ГРАНИЦ

Сооружение - линия электропередачи 35 кВ Больше-Никольская -Петровская. литер 2Л

(наименование объекта, местоположение границ которого описано (далее - объект))

## Раздел 1

Сведения об объекте		
№ п/п	Характеристики объекта	Описание характеристик
1	2	3
1	Местоположение объекта	Челябинская область, Увельский р-н, Петровское с
2	Площадь объекта ± величина погрешности определения площади ( $P \pm \Delta P$ ), м <sup>2</sup>	74 ± 3
3	Иные характеристики объекта	1. Публичный сервитут установлен с целью размещения объектов электросетевого хозяйства

## Раздел 2

Сведения о местоположении границ объекта					
1. Система координат МСК-74, зона 2					
2. Сведения о характерных точках границ объекта					
Обозначение характерных точек границ	Координаты, м		Метод определения координат характерной точки	Средняя квадратическая погрешность положения характерной точки (Mt), м	Описание обозначения точки на местности (при наличии)
	X	Y			
1	2	3	4	5	6
1	535604.03	2370808.95	Метод спутниковых геодезических измерений (определений)	0.1	-
2	535520.71	2370732.87	Метод спутниковых геодезических измерений (определений)	0.1	-
3	535438.89	2370658.21	Метод спутниковых геодезических измерений (определений)	0.1	-
4	535344.04	2370572.24	Метод спутниковых геодезических измерений (определений)	0.1	-
5	535345.58	2370442.81	Метод спутниковых геодезических измерений (определений)	0.1	-
6	535346.84	2370333.42	Метод спутниковых геодезических измерений (определений)	0.1	-
7	535347.98	2370226.24	Метод спутниковых геодезических измерений (определений)	0.1	-
8	535349.28	2370110.44	Метод спутниковых геодезических измерений (определений)	0.1	-
9	535350.50	2369998.37	Метод спутниковых геодезических измерений (определений)	0.1	-

Сведения о местоположении границ объекта					
1. Система координат МСК-74, зона 2					
2. Сведения о характерных точках границ объекта					
Обозначение характерных точек границ	Координаты, м		Метод определения координат характерной точки	Средняя квадратическая погрешность положения характерной точки (Mt), м	Описание обозначения точки на местности (при наличии)
	X	Y			
			измерений (определений)		
10	535351.81	2369878.48	Метод спутниковых геодезических измерений (определений)	0.1	-
11	535353.33	2369766.62	Метод спутниковых геодезических измерений (определений)	0.1	-
12	535354.35	2369651.95	Метод спутниковых геодезических измерений (определений)	0.1	-
13	535355.18	2369535.88	Метод спутниковых геодезических измерений (определений)	0.1	-
14	535402.21	2369421.96	Метод спутниковых геодезических измерений (определений)	0.1	-
15	535443.70	2369321.62	Метод спутниковых геодезических измерений (определений)	0.1	-
16	535488.26	2369213.85	Метод спутниковых геодезических измерений (определений)	0.1	-
17	535532.04	2369107.80	Метод спутниковых геодезических измерений (определений)	0.1	-
18	535574.25	2369005.66	Метод спутниковых геодезических измерений (определений)	0.1	-
19	535617.03	2368902.23	Метод спутниковых геодезических измерений (определений)	0.1	-
20	535658.90	2368800.65	Метод спутниковых геодезических измерений (определений)	0.1	-
21	535702.19	2368696.26	Метод спутниковых геодезических измерений (определений)	0.1	-
22	535745.05	2368592.36	Метод спутниковых геодезических измерений (определений)	0.1	-

Сведения о местоположении границ объекта					
1. Система координат МСК-74, зона 2					
2. Сведения о характерных точках границ объекта					
Обозначение характерных точек границ	Координаты, м		Метод определения координат характерной точки	Средняя квадратическая погрешность положения характерной точки (M <sub>t</sub> ), м	Описание обозначения точки на местности (при наличии)
	X	Y			
23	535789.84	2368484.85	Метод спутниковых геодезических измерений (определений)	0.1	-
24	535819.58	2368366.79	Метод спутниковых геодезических измерений (определений)	0.1	-
25	535848.16	2368252.21	Метод спутниковых геодезических измерений (определений)	0.1	-
26	535876.87	2368137.99	Метод спутниковых геодезических измерений (определений)	0.1	-
27	535904.55	2368027.08	Метод спутниковых геодезических измерений (определений)	0.1	-
28	535933.05	2367911.22	Метод спутниковых геодезических измерений (определений)	0.1	-
29	535961.91	2367794.97	Метод спутниковых геодезических измерений (определений)	0.1	-
30	535990.75	2367679.45	Метод спутниковых геодезических измерений (определений)	0.1	-
31	536019.61	2367564.62	Метод спутниковых геодезических измерений (определений)	0.1	-
32	536049.56	2367444.29	Метод спутниковых геодезических измерений (определений)	0.1	-
33	536077.45	2367332.87	Метод спутниковых геодезических измерений (определений)	0.1	-
34	536106.47	2367216.83	Метод спутниковых геодезических измерений (определений)	0.1	-
35	536135.31	2367100.79	Метод спутниковых геодезических измерений (определений)	0.1	-
36	536162.05	2366993.91	Метод спутниковых геодезических	0.1	-

Сведения о местоположении границ объекта					
1. Система координат МСК-74, зона 2					
2. Сведения о характерных точках границ объекта					
Обозначение характерных точек границ	Координаты, м		Метод определения координат характерной точки	Средняя квадратическая погрешность положения характерной точки (Mt), м	Описание обозначения точки на местности (при наличии)
	X	Y			
			измерений (определений)		
37	536189.98	2366881.74	Метод спутниковых геодезических измерений (определений)	0.1	-
38	536214.51	2366783.33	Метод спутниковых геодезических измерений (определений)	0.1	-
39	536245.51	2366658.92	Метод спутниковых геодезических измерений (определений)	0.1	-
40	536274.01	2366544.52	Метод спутниковых геодезических измерений (определений)	0.1	-
41	536301.91	2366432.52	Метод спутниковых геодезических измерений (определений)	0.1	-
42	536329.72	2366321.10	Метод спутниковых геодезических измерений (определений)	0.1	-
43	536357.65	2366208.98	Метод спутниковых геодезических измерений (определений)	0.1	-
44	536385.41	2366097.50	Метод спутниковых геодезических измерений (определений)	0.1	-
45	536412.84	2365987.26	Метод спутниковых геодезических измерений (определений)	0.1	-
46	536440.87	2365874.97	Метод спутниковых геодезических измерений (определений)	0.1	-
47	536468.64	2365763.33	Метод спутниковых геодезических измерений (определений)	0.1	-
48	536496.50	2365651.57	Метод спутниковых геодезических измерений (определений)	0.1	-
49	536523.61	2365542.76	Метод спутниковых геодезических измерений (определений)	0.1	-

Сведения о местоположении границ объекта					
1. Система координат МСК-74, зона 2					
2. Сведения о характерных точках границ объекта					
Обозначение характерных точек границ	Координаты, м		Метод определения координат характерной точки	Средняя квадратическая погрешность положения характерной точки (Mt), м	Описание обозначения точки на местности (при наличии)
	X	Y			
50	536550.68	2365434.19	Метод спутниковых геодезических измерений (определений)	0.1	-
51	536565.55	2365374.49	Метод спутниковых геодезических измерений (определений)	0.1	-
52	536512.24	2365327.48	Метод спутниковых геодезических измерений (определений)	0.1	-
53	536448.94	2365271.15	Метод спутниковых геодезических измерений (определений)	0.1	-
54	536364.12	2365195.99	Метод спутниковых геодезических измерений (определений)	0.1	-
55	536279.93	2365121.46	Метод спутниковых геодезических измерений (определений)	0.1	-
56	536189.98	2365041.50	Метод спутниковых геодезических измерений (определений)	0.1	-
57	536102.07	2364963.49	Метод спутниковых геодезических измерений (определений)	0.1	-
58	536019.23	2364890.08	Метод спутниковых геодезических измерений (определений)	0.1	-
59	535923.51	2364804.96	Метод спутниковых геодезических измерений (определений)	0.1	-
60	535891.98	2364685.58	Метод спутниковых геодезических измерений (определений)	0.1	-
61	535861.78	2364570.44	Метод спутниковых геодезических измерений (определений)	0.1	-
62	535831.16	2364454.05	Метод спутниковых геодезических измерений (определений)	0.1	-
63	535800.05	2364336.14	Метод спутниковых геодезических	0.1	-

Сведения о местоположении границ объекта					
1. Система координат МСК-74, зона 2					
2. Сведения о характерных точках границ объекта					
Обозначение характерных точек границ	Координаты, м		Метод определения координат характерной точки	Средняя квадратическая погрешность положения характерной точки (Mt), м	Описание обозначения точки на местности (при наличии)
	X	Y			
			измерений (определений)		
64	535770.81	2364224.25	Метод спутниковых геодезических измерений (определений)	0.1	-
65	535739.73	2364105.64	Метод спутниковых геодезических измерений (определений)	0.1	-
66	535709.18	2363989.85	Метод спутниковых геодезических измерений (определений)	0.1	-
67	535678.90	2363874.71	Метод спутниковых геодезических измерений (определений)	0.1	-
68	535648.90	2363760.72	Метод спутниковых геодезических измерений (определений)	0.1	-
69	535618.03	2363643.28	Метод спутниковых геодезических измерений (определений)	0.1	-
70	535586.39	2363523.11	Метод спутниковых геодезических измерений (определений)	0.1	-
71	535554.36	2363401.02	Метод спутниковых геодезических измерений (определений)	0.1	-
72	535523.10	2363281.70	Метод спутниковых геодезических измерений (определений)	0.1	-
73	535492.37	2363162.37	Метод спутниковых геодезических измерений (определений)	0.1	-
74	535462.45	2363049.18	Метод спутниковых геодезических измерений (определений)	0.1	-
75	535431.99	2362935.85	Метод спутниковых геодезических измерений (определений)	0.1	-
76	535402.29	2362822.39	Метод спутниковых геодезических измерений (определений)	0.1	-

Сведения о местоположении границ объекта					
1. Система координат МСК-74, зона 2					
2. Сведения о характерных точках границ объекта					
Обозначение характерных точек границ	Координаты, м		Метод определения координат характерной точки	Средняя квадратическая погрешность положения характерной точки (Mt), м	Описание обозначения точки на местности (при наличии)
	X	Y			
77	535371.78	2362705.20	Метод спутниковых геодезических измерений (определений)	0.1	-
78	535312.70	2362478.29	Метод спутниковых геодезических измерений (определений)	0.1	-
79	535284.58	2362369.94	Метод спутниковых геодезических измерений (определений)	0.1	-
80	535255.55	2362259.04	Метод спутниковых геодезических измерений (определений)	0.1	-
81	535227.54	2362151.41	Метод спутниковых геодезических измерений (определений)	0.1	-
82	535197.07	2362033.85	Метод спутниковых геодезических измерений (определений)	0.1	-
83	535166.80	2361918.22	Метод спутниковых геодезических измерений (определений)	0.1	-
84	535137.06	2361803.26	Метод спутниковых геодезических измерений (определений)	0.1	-
85	535107.31	2361689.78	Метод спутниковых геодезических измерений (определений)	0.1	-
86	535080.31	2361576.48	Метод спутниковых геодезических измерений (определений)	0.1	-
87	535051.46	2361464.71	Метод спутниковых геодезических измерений (определений)	0.1	-
88	535017.90	2361345.42	Метод спутниковых геодезических измерений (определений)	0.1	-
89	534988.31	2361231.09	Метод спутниковых геодезических измерений (определений)	0.1	-
90	534960.54	2361123.12	Метод спутниковых геодезических	0.1	-

Сведения о местоположении границ объекта					
1. Система координат МСК-74, зона 2					
2. Сведения о характерных точках границ объекта					
Обозначение характерных точек границ	Координаты, м		Метод определения координат характерной точки	Средняя квадратическая погрешность положения характерной точки (Mt), м	Описание обозначения точки на местности (при наличии)
	X	Y			
			измерений (определений)		
91	534931.01	2361009.17	Метод спутниковых геодезических измерений (определений)	0.1	-
92	534902.64	2360899.04	Метод спутниковых геодезических измерений (определений)	0.1	-
93	534873.28	2360785.84	Метод спутниковых геодезических измерений (определений)	0.1	-
94	534846.49	2360682.19	Метод спутниковых геодезических измерений (определений)	0.1	-
95	534817.04	2360567.90	Метод спутниковых геодезических измерений (определений)	0.1	-
96	534788.11	2360455.86	Метод спутниковых геодезических измерений (определений)	0.1	-
97	534762.25	2360355.86	Метод спутниковых геодезических измерений (определений)	0.1	-
98	534729.37	2360228.51	Метод спутниковых геодезических измерений (определений)	0.1	-
99	534758.02	2360104.22	Метод спутниковых геодезических измерений (определений)	0.1	-
100	534785.67	2359985.10	Метод спутниковых геодезических измерений (определений)	0.1	-
101	534812.87	2359867.01	Метод спутниковых геодезических измерений (определений)	0.1	-
102	534836.27	2359767.53	Метод спутниковых геодезических измерений (определений)	0.1	-
103	534867.81	2359631.63	Метод спутниковых геодезических измерений (определений)	0.1	-



Сведения о местоположении границ объекта					
1. Система координат МСК-74, зона 2					
2. Сведения о характерных точках границ объекта					
Обозначение характерных точек границ	Координаты, м		Метод определения координат характерной точки	Средняя квадратическая погрешность положения характерной точки (Mt), м	Описание обозначения точки на местности (при наличии)
	X	Y			
104	534889.66	2359537.59	Метод спутниковых геодезических измерений (определений)	0.1	-
105	534914.39	2359430.06	Метод спутниковых геодезических измерений (определений)	0.1	-
106	534941.84	2359311.86	Метод спутниковых геодезических измерений (определений)	0.1	-
107	534967.79	2359200.98	Метод спутниковых геодезических измерений (определений)	0.1	-
108	534994.93	2359084.69	Метод спутниковых геодезических измерений (определений)	0.1	-
109	535020.44	2358974.09	Метод спутниковых геодезических измерений (определений)	0.1	-
110	535043.70	2358874.89	Метод спутниковых геодезических измерений (определений)	0.1	-
111	535029.06	2358750.92	Метод спутниковых геодезических измерений (определений)	0.1	-
112	535015.35	2358640.30	Метод спутниковых геодезических измерений (определений)	0.1	-
113	535001.76	2358522.06	Метод спутниковых геодезических измерений (определений)	0.1	-
114	534990.10	2358409.41	Метод спутниковых геодезических измерений (определений)	0.1	-
115	534974.96	2358286.84	Метод спутниковых геодезических измерений (определений)	0.1	-
116	534961.45	2358169.83	Метод спутниковых геодезических измерений (определений)	0.1	-
117	534947.90	2358049.48	Метод спутниковых геодезических	0.1	-

Сведения о местоположении границ объекта					
1. Система координат МСК-74, зона 2					
2. Сведения о характерных точках границ объекта					
Обозначение характерных точек границ	Координаты, м		Метод определения координат характерной точки	Средняя квадратическая погрешность положения характерной точки (Mt), м	Описание обозначения точки на местности (при наличии)
	X	Y			
			измерений (определений)		
118	534934.15	2357931.35	Метод спутниковых геодезических измерений (определений)	0.1	-
119	534920.56	2357812.37	Метод спутниковых геодезических измерений (определений)	0.1	-
120	534907.95	2357703.04	Метод спутниковых геодезических измерений (определений)	0.1	-
121	534894.72	2357586.53	Метод спутниковых геодезических измерений (определений)	0.1	-
122	534880.99	2357467.85	Метод спутниковых геодезических измерений (определений)	0.1	-
123	534867.77	2357355.68	Метод спутниковых геодезических измерений (определений)	0.1	-
124	534790.16	2357273.76	Метод спутниковых геодезических измерений (определений)	0.1	-
125	534707.49	2357185.38	Метод спутниковых геодезических измерений (определений)	0.1	-
126	534625.60	2357097.95	Метод спутниковых геодезических измерений (определений)	0.1	-
127	534546.39	2357013.27	Метод спутниковых геодезических измерений (определений)	0.1	-
128	534465.59	2356926.88	Метод спутниковых геодезических измерений (определений)	0.1	-
129	534382.44	2356838.04	Метод спутниковых геодезических измерений (определений)	0.1	-
130	534304.18	2356754.59	Метод спутниковых геодезических измерений (определений)	0.1	-

Сведения о местоположении границ объекта					
1. Система координат МСК-74, зона 2					
2. Сведения о характерных точках границ объекта					
Обозначение характерных точек границ	Координаты, м		Метод определения координат характерной точки	Средняя квадратическая погрешность положения характерной точки (Mt), м	Описание обозначения точки на местности (при наличии)
	X	Y			
131	534226.73	2356671.88	Метод спутниковых геодезических измерений (определений)	0.1	-
132	534150.70	2356583.43	Метод спутниковых геодезических измерений (определений)	0.1	-
133	534069.70	2356502.42	Метод спутниковых геодезических измерений (определений)	0.1	-
134	533992.07	2356417.93	Метод спутниковых геодезических измерений (определений)	0.1	-
135	533910.28	2356328.81	Метод спутниковых геодезических измерений (определений)	0.1	-
136	533829.04	2356240.49	Метод спутниковых геодезических измерений (определений)	0.1	-
137	533747.39	2356151.56	Метод спутниковых геодезических измерений (определений)	0.1	-
138	533660.10	2356056.56	Метод спутниковых геодезических измерений (определений)	0.1	-
139	533581.72	2355971.26	Метод спутниковых геодезических измерений (определений)	0.1	-
140	533507.15	2355889.98	Метод спутниковых геодезических измерений (определений)	0.1	-
141	533426.16	2355801.83	Метод спутниковых геодезических измерений (определений)	0.1	-
142	533348.19	2355717.08	Метод спутниковых геодезических измерений (определений)	0.1	-
143	533265.60	2355626.70	Метод спутниковых геодезических измерений (определений)	0.1	-
144	533191.04	2355545.81	Метод спутниковых геодезических	0.1	-

Сведения о местоположении границ объекта					
1. Система координат МСК-74, зона 2					
2. Сведения о характерных точках границ объекта					
Обозначение характерных точек границ	Координаты, м		Метод определения координат характерной точки	Средняя квадратическая погрешность положения характерной точки (Mt), м	Описание обозначения точки на местности (при наличии)
	X	Y			
			измерений (определений)		
145	533109.55	2355458.09	Метод спутниковых геодезических измерений (определений)	0.1	-
146	533026.30	2355367.28	Метод спутниковых геодезических измерений (определений)	0.1	-
147	532946.89	2355281.65	Метод спутниковых геодезических измерений (определений)	0.1	-
148	532869.50	2355198.31	Метод спутниковых геодезических измерений (определений)	0.1	-
149	532784.11	2355106.01	Метод спутниковых геодезических измерений (определений)	0.1	-
150	532701.27	2355016.70	Метод спутниковых геодезических измерений (определений)	0.1	-
151	532623.83	2354933.16	Метод спутниковых геодезических измерений (определений)	0.1	-
152	532544.82	2354846.36	Метод спутниковых геодезических измерений (определений)	0.1	-
153	532459.84	2354786.11	Метод спутниковых геодезических измерений (определений)	0.1	-
154	532373.73	2354723.80	Метод спутниковых геодезических измерений (определений)	0.1	-
155	532287.66	2354661.47	Метод спутниковых геодезических измерений (определений)	0.1	-
156	532196.37	2354595.49	Метод спутниковых геодезических измерений (определений)	0.1	-
157	532104.26	2354528.81	Метод спутниковых геодезических измерений (определений)	0.1	-

Сведения о местоположении границ объекта					
1. Система координат МСК-74, зона 2					
2. Сведения о характерных точках границ объекта					
Обозначение характерных точек границ	Координаты, м		Метод определения координат характерной точки	Средняя квадратическая погрешность положения характерной точки (Mt), м	Описание обозначения точки на местности (при наличии)
	X	Y			
158	532014.87	2354464.06	Метод спутниковых геодезических измерений (определений)	0.1	-
159	531916.12	2354390.21	Метод спутниковых геодезических измерений (определений)	0.1	-
160	531909.37	2354378.65	Метод спутниковых геодезических измерений (определений)	0.1	-
161	531944.24	2354359.03	Метод спутниковых геодезических измерений (определений)	0.1	-
162	531946.58	2354363.05	Метод спутниковых геодезических измерений (определений)	0.1	-
163	532038.59	2354431.84	Метод спутниковых геодезических измерений (определений)	0.1	-
164	532127.72	2354496.41	Метод спутниковых геодезических измерений (определений)	0.1	-
165	532219.81	2354563.09	Метод спутниковых геодезических измерений (определений)	0.1	-
166	532311.10	2354629.07	Метод спутниковых геодезических измерений (определений)	0.1	-
167	532397.19	2354691.40	Метод спутниковых геодезических измерений (определений)	0.1	-
168	532483.14	2354753.59	Метод спутниковых геодезических измерений (определений)	0.1	-
169	532571.48	2354816.24	Метод спутниковых геодезических измерений (определений)	0.1	-
170	532653.29	2354906.10	Метод спутниковых геодезических измерений (определений)	0.1	-
171	532730.61	2354989.50	Метод спутниковых геодезических	0.1	-

Сведения о местоположении границ объекта					
1. Система координат МСК-74, зона 2					
2. Сведения о характерных точках границ объекта					
Обозначение характерных точек границ	Координаты, м		Метод определения координат характерной точки	Средняя квадратическая погрешность положения характерной точки (Mt), м	Описание обозначения точки на местности (при наличии)
	X	Y			
			измерений (определений)		
172	532813.45	2355078.83	Метод спутниковых геодезических измерений (определений)	0.1	-
173	532898.84	2355171.11	Метод спутниковых геодезических измерений (определений)	0.1	-
174	532976.21	2355254.45	Метод спутниковых геодезических измерений (определений)	0.1	-
175	533055.70	2355340.16	Метод спутниковых геодезических измерений (определений)	0.1	-
176	533138.95	2355430.97	Метод спутниковых геодезических измерений (определений)	0.1	-
177	533220.40	2355518.65	Метод спутниковых геодезических измерений (определений)	0.1	-
178	533295.06	2355599.66	Метод спутниковых геодезических измерений (определений)	0.1	-
179	533377.67	2355690.04	Метод спутниковых геодезических измерений (определений)	0.1	-
180	533455.60	2355774.75	Метод спутниковых геодезических измерений (определений)	0.1	-
181	533536.61	2355862.92	Метод спутниковых геодезических измерений (определений)	0.1	-
182	533611.18	2355944.20	Метод спутниковых геодезических измерений (определений)	0.1	-
183	533689.56	2356029.50	Метод спутниковых геодезических измерений (определений)	0.1	-
184	533776.85	2356124.50	Метод спутниковых геодезических измерений (определений)	0.1	-

Сведения о местоположении границ объекта					
1. Система координат МСК-74, зона 2					
2. Сведения о характерных точках границ объекта					
Обозначение характерных точек границ	Координаты, м		Метод определения координат характерной точки	Средняя квадратическая погрешность положения характерной точки (Mt), м	Описание обозначения точки на местности (при наличии)
	X	Y			
185	533858.50	2356213.43	Метод спутниковых геодезических измерений (определений)	0.1	-
186	533939.74	2356301.75	Метод спутниковых геодезических измерений (определений)	0.1	-
187	534021.53	2356390.87	Метод спутниковых геодезических измерений (определений)	0.1	-
188	534098.58	2356474.74	Метод спутниковых геодезических измерений (определений)	0.1	-
189	534180.06	2356556.21	Метод спутниковых геодезических измерений (определений)	0.1	-
190	534256.51	2356645.16	Метод спутниковых геодезических измерений (определений)	0.1	-
191	534333.36	2356727.23	Метод спутниковых геодезических измерений (определений)	0.1	-
192	534411.64	2356810.70	Метод спутниковых геодезических измерений (определений)	0.1	-
193	534494.79	2356899.56	Метод спутниковых геодезических измерений (определений)	0.1	-
194	534575.61	2356985.95	Метод спутниковых геодезических измерений (определений)	0.1	-
195	534654.80	2357070.61	Метод спутниковых геодезических измерений (определений)	0.1	-
196	534736.69	2357158.04	Метод спутниковых геодезических измерений (определений)	0.1	-
197	534819.28	2357246.34	Метод спутниковых геодезических измерений (определений)	0.1	-
198	534905.95	2357337.80	Метод спутниковых геодезических	0.1	-

Сведения о местоположении границ объекта					
1. Система координат МСК-74, зона 2					
2. Сведения о характерных точках границ объекта					
Обозначение характерных точек границ	Координаты, м		Метод определения координат характерной точки	Средняя квадратическая погрешность положения характерной точки (Mt), м	Описание обозначения точки на местности (при наличии)
	X	Y			
			измерений (определений)		
199	534920.73	2357463.21	Метод спутниковых геодезических измерений (определений)	0.1	-
200	534934.46	2357581.97	Метод спутниковых геодезических измерений (определений)	0.1	-
201	534947.69	2357698.50	Метод спутниковых геодезических измерений (определений)	0.1	-
202	534960.30	2357807.81	Метод спутниковых геодезических измерений (определений)	0.1	-
203	534973.89	2357926.77	Метод спутниковых геодезических измерений (определений)	0.1	-
204	534987.64	2358044.94	Метод спутниковых геодезических измерений (определений)	0.1	-
205	535001.19	2358165.29	Метод спутниковых геодезических измерений (определений)	0.1	-
206	535014.68	2358282.10	Метод спутниковых геодезических измерений (определений)	0.1	-
207	535029.84	2358404.89	Метод спутниковых геодезических измерений (определений)	0.1	-
208	535041.52	2358517.72	Метод спутниковых геодезических измерений (определений)	0.1	-
209	535055.07	2358635.56	Метод спутниковых геодезических измерений (определений)	0.1	-
210	535068.78	2358746.12	Метод спутниковых геодезических измерений (определений)	0.1	-
211	535084.24	2358877.17	Метод спутниковых геодезических измерений (определений)	0.1	-



Сведения о местоположении границ объекта					
1. Система координат МСК-74, зона 2					
2. Сведения о характерных точках границ объекта					
Обозначение характерных точек границ	Координаты, м		Метод определения координат характерной точки	Средняя квадратическая погрешность положения характерной точки (Mt), м	Описание обозначения точки на местности (при наличии)
	X	Y			
212	535059.40	2358983.15	Метод спутниковых геодезических измерений (определений)	0.1	-
213	535033.89	2359093.73	Метод спутниковых геодезических измерений (определений)	0.1	-
214	535006.75	2359210.08	Метод спутниковых геодезических измерений (определений)	0.1	-
215	534980.80	2359320.94	Метод спутниковых геодезических измерений (определений)	0.1	-
216	534953.37	2359439.06	Метод спутниковых геодезических измерений (определений)	0.1	-
217	534928.64	2359546.61	Метод спутниковых геодезических измерений (определений)	0.1	-
218	534906.77	2359640.67	Метод спутниковых геодезических измерений (определений)	0.1	-
219	534875.23	2359776.63	Метод спутниковых геодезических измерений (определений)	0.1	-
220	534851.83	2359876.07	Метод спутниковых геодезических измерений (определений)	0.1	-
221	534824.65	2359994.12	Метод спутниковых геодезических измерений (определений)	0.1	-
222	534797.00	2360113.24	Метод спутниковых геодезических измерений (определений)	0.1	-
223	534770.55	2360227.97	Метод спутниковых геодезических измерений (определений)	0.1	-
224	534800.97	2360345.86	Метод спутниковых геодезических измерений (определений)	0.1	-
225	534826.83	2360445.86	Метод спутниковых геодезических	0.1	-

Сведения о местоположении границ объекта					
1. Система координат МСК-74, зона 2					
2. Сведения о характерных точках границ объекта					
Обозначение характерных точек границ	Координаты, м		Метод определения координат характерной точки	Средняя квадратическая погрешность положения характерной точки (Mt), м	Описание обозначения точки на местности (при наличии)
	X	Y			
			измерений (определений)		
226	534855.78	2360557.90	Метод спутниковых геодезических измерений (определений)	0.1	-
227	534885.23	2360672.19	Метод спутниковых геодезических измерений (определений)	0.1	-
228	534912.00	2360775.82	Метод спутниковых геодезических измерений (определений)	0.1	-
229	534941.36	2360889.04	Метод спутниковых геодезических измерений (определений)	0.1	-
230	534969.73	2360999.17	Метод спутниковых геодезических измерений (определений)	0.1	-
231	534999.26	2361113.12	Метод спутниковых геодезических измерений (определений)	0.1	-
232	535027.05	2361221.09	Метод спутниковых геодезических измерений (определений)	0.1	-
233	535056.52	2361335.00	Метод спутниковых геодезических измерений (определений)	0.1	-
234	535090.08	2361454.29	Метод спутниковых геодезических измерений (определений)	0.1	-
235	535119.13	2361566.84	Метод спутниковых геодезических измерений (определений)	0.1	-
236	535146.11	2361680.08	Метод спутниковых геодезических измерений (определений)	0.1	-
237	535175.76	2361793.18	Метод спутниковых геодезических измерений (определений)	0.1	-
238	535205.52	2361908.14	Метод спутниковых геодезических измерений (определений)	0.1	-

Сведения о местоположении границ объекта					
1. Система координат МСК-74, зона 2					
2. Сведения о характерных точках границ объекта					
Обозначение характерных точек границ	Координаты, м		Метод определения координат характерной точки	Средняя квадратическая погрешность положения характерной точки (Mt), м	Описание обозначения точки на местности (при наличии)
	X	Y			
239	535235.77	2362023.77	Метод спутниковых геодезических измерений (определений)	0.1	-
240	535266.26	2362141.35	Метод спутниковых геодезических измерений (определений)	0.1	-
241	535294.25	2362248.94	Метод спутниковых геодезических измерений (определений)	0.1	-
242	535323.28	2362359.86	Метод спутниковых геодезических измерений (определений)	0.1	-
243	535351.42	2362468.23	Метод спутниковых геодезических измерений (определений)	0.1	-
244	535410.48	2362695.12	Метод спутниковых геодезических измерений (определений)	0.1	-
245	535440.99	2362812.29	Метод спутниковых геодезических измерений (определений)	0.1	-
246	535470.65	2362925.59	Метод спутниковых геодезических измерений (определений)	0.1	-
247	535501.11	2363038.88	Метод спутниковых геодезических измерений (определений)	0.1	-
248	535531.07	2363152.27	Метод спутниковых геодезических измерений (определений)	0.1	-
249	535561.82	2363271.64	Метод спутниковых геодезических измерений (определений)	0.1	-
250	535593.06	2363390.88	Метод спутниковых геодезических измерений (определений)	0.1	-
251	535625.07	2363512.95	Метод спутниковых геодезических измерений (определений)	0.1	-
252	535656.71	2363633.10	Метод спутниковых геодезических	0.1	-

Сведения о местоположении границ объекта					
1. Система координат МСК-74, зона 2					
2. Сведения о характерных точках границ объекта					
Обозначение характерных точек границ	Координаты, м		Метод определения координат характерной точки	Средняя квадратическая погрешность положения характерной точки (Mt), м	Описание обозначения точки на местности (при наличии)
	X	Y			
			измерений (определений)		
253	535687.58	2363750.54	Метод спутниковых геодезических измерений (определений)	0.1	-
254	535717.58	2363864.53	Метод спутниковых геодезических измерений (определений)	0.1	-
255	535747.86	2363979.67	Метод спутниковых геодезических измерений (определений)	0.1	-
256	535778.41	2364095.46	Метод спутниковых геодезических измерений (определений)	0.1	-
257	535809.51	2364214.13	Метод спутниковых геодезических измерений (определений)	0.1	-
258	535838.73	2364325.98	Метод спутниковых геодезических измерений (определений)	0.1	-
259	535869.84	2364443.85	Метод спутниковых геодезических измерений (определений)	0.1	-
260	535900.46	2364560.28	Метод спутниковых геодезических измерений (определений)	0.1	-
261	535930.66	2364675.40	Метод спутниковых геодезических измерений (определений)	0.1	-
262	535959.11	2364783.08	Метод спутниковых геодезических измерений (определений)	0.1	-
263	536045.79	2364860.16	Метод спутниковых геодезических измерений (определений)	0.1	-
264	536128.61	2364933.57	Метод спутниковых геодезических измерений (определений)	0.1	-
265	536216.54	2365011.60	Метод спутниковых геодезических измерений (определений)	0.1	-

Сведения о местоположении границ объекта					
1. Система координат МСК-74, зона 2					
2. Сведения о характерных точках границ объекта					
Обозначение характерных точек границ	Координаты, м		Метод определения координат характерной точки	Средняя квадратическая погрешность положения характерной точки (Mt), м	Описание обозначения точки на местности (при наличии)
	X	Y			
266	536306.47	2365091.54	Метод спутниковых геодезических измерений (определений)	0.1	-
267	536390.64	2365166.05	Метод спутниковых геодезических измерений (определений)	0.1	-
268	536475.50	2365241.25	Метод спутниковых геодезических измерений (определений)	0.1	-
269	536538.76	2365297.54	Метод спутниковых геодезических измерений (определений)	0.1	-
270	536610.23	2365360.57	Метод спутниковых геодезических измерений (определений)	0.1	-
271	536589.50	2365443.87	Метод спутниковых геодезических измерений (определений)	0.1	-
272	536562.43	2365552.44	Метод спутниковых геодезических измерений (определений)	0.1	-
273	536535.32	2365661.25	Метод спутниковых геодезических измерений (определений)	0.1	-
274	536507.46	2365772.99	Метод спутниковых геодезических измерений (определений)	0.1	-
275	536479.69	2365884.65	Метод спутниковых геодезических измерений (определений)	0.1	-
276	536451.66	2365996.94	Метод спутниковых геодезических измерений (определений)	0.1	-
277	536424.23	2366107.16	Метод спутниковых геодезических измерений (определений)	0.1	-
278	536396.47	2366218.64	Метод спутниковых геодезических измерений (определений)	0.1	-
279	536368.54	2366330.78	Метод спутниковых геодезических	0.1	-

Сведения о местоположении границ объекта					
1. Система координат МСК-74, зона 2					
2. Сведения о характерных точках границ объекта					
Обозначение характерных точек границ	Координаты, м		Метод определения координат характерной точки	Средняя квадратическая погрешность положения характерной точки (Mt), м	Описание обозначения точки на местности (при наличии)
	X	Y			
			измерений (определений)		
280	536340.73	2366442.20	Метод спутниковых геодезических измерений (определений)	0.1	-
281	536312.83	2366554.18	Метод спутниковых геодезических измерений (определений)	0.1	-
282	536284.33	2366668.60	Метод спутниковых геодезических измерений (определений)	0.1	-
283	536253.33	2366793.01	Метод спутниковых геодезических измерений (определений)	0.1	-
284	536228.80	2366891.42	Метод спутниковых геодезических измерений (определений)	0.1	-
285	536200.85	2367003.59	Метод спутниковых геодезических измерений (определений)	0.1	-
286	536174.13	2367110.47	Метод спутниковых геодезических измерений (определений)	0.1	-
287	536145.29	2367226.51	Метод спутниковых геодезических измерений (определений)	0.1	-
288	536116.25	2367342.59	Метод спутниковых геодезических измерений (определений)	0.1	-
289	536088.36	2367453.97	Метод спутниковых геодезических измерений (определений)	0.1	-
290	536058.41	2367574.32	Метод спутниковых геодезических измерений (определений)	0.1	-
291	536029.55	2367689.17	Метод спутниковых геодезических измерений (определений)	0.1	-
292	536000.73	2367804.63	Метод спутниковых геодезических измерений (определений)	0.1	-

Сведения о местоположении границ объекта					
1. Система координат МСК-74, зона 2					
2. Сведения о характерных точках границ объекта					
Обозначение характерных точек границ	Координаты, м		Метод определения координат характерной точки	Средняя квадратическая погрешность положения характерной точки (Mt), м	Описание обозначения точки на местности (при наличии)
	X	Y			
293	535971.89	2367920.82	Метод спутниковых геодезических измерений (определений)	0.1	-
294	535943.37	2368036.70	Метод спутниковых геодезических измерений (определений)	0.1	-
295	535915.67	2368147.71	Метод спутниковых геодезических измерений (определений)	0.1	-
296	535886.96	2368261.93	Метод спутниковых геодезических измерений (определений)	0.1	-
297	535858.38	2368376.51	Метод спутниковых геодезических измерений (определений)	0.1	-
298	535827.90	2368497.49	Метод спутниковых геодезических измерений (определений)	0.1	-
299	535782.01	2368607.68	Метод спутниковых геодезических измерений (определений)	0.1	-
300	535739.15	2368711.54	Метод спутниковых геодезических измерений (определений)	0.1	-
301	535695.86	2368815.93	Метод спутниковых геодезических измерений (определений)	0.1	-
302	535654.01	2368917.49	Метод спутниковых геодезических измерений (определений)	0.1	-
303	535611.21	2369020.94	Метод спутниковых геодезических измерений (определений)	0.1	-
304	535569.02	2369123.08	Метод спутниковых геодезических измерений (определений)	0.1	-
305	535525.22	2369229.13	Метод спутниковых геодезических измерений (определений)	0.1	-
306	535480.66	2369336.90	Метод спутниковых геодезических	0.1	-

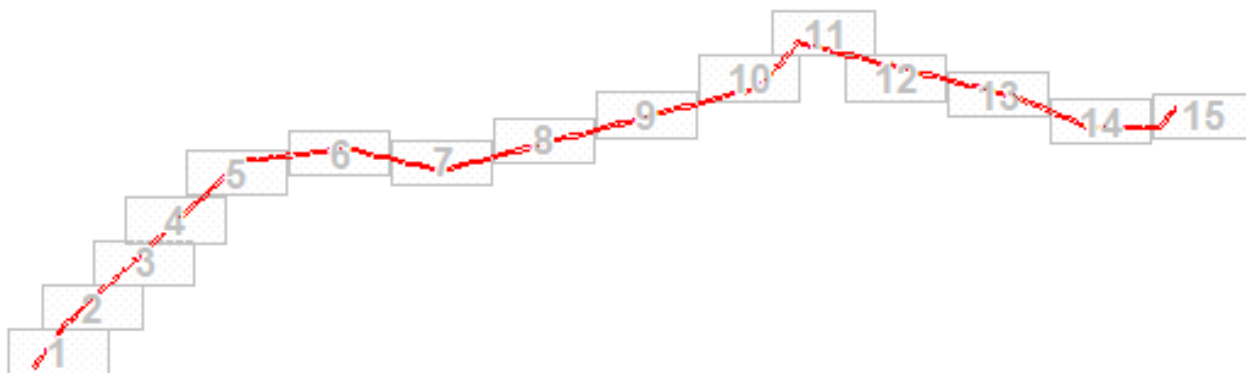
Сведения о местоположении границ объекта					
1. Система координат МСК-74, зона 2					
2. Сведения о характерных точках границ объекта					
Обозначение характерных точек границ	Координаты, м		Метод определения координат характерной точки	Средняя квадратическая погрешность положения характерной точки (Mt), м	Описание обозначения точки на местности (при наличии)
	X	Y			
			измерений (определений)		
307	535439.17	2369437.24	Метод спутниковых геодезических измерений (определений)	0.1	-
308	535395.12	2369543.94	Метод спутниковых геодезических измерений (определений)	0.1	-
309	535394.35	2369652.27	Метод спутниковых геодезических измерений (определений)	0.1	-
310	535393.33	2369767.06	Метод спутниковых геодезических измерений (определений)	0.1	-
311	535391.81	2369878.98	Метод спутниковых геодезических измерений (определений)	0.1	-
312	535390.50	2369998.81	Метод спутниковых геодезических измерений (определений)	0.1	-
313	535389.28	2370110.88	Метод спутниковых геодезических измерений (определений)	0.1	-
314	535387.98	2370226.68	Метод спутниковых геодезических измерений (определений)	0.1	-
315	535386.84	2370333.86	Метод спутниковых геодезических измерений (определений)	0.1	-
316	535385.58	2370443.27	Метод спутниковых геодезических измерений (определений)	0.1	-
317	535384.26	2370554.70	Метод спутниковых геодезических измерений (определений)	0.1	-
318	535465.81	2370628.61	Метод спутниковых геодезических измерений (определений)	0.1	-
319	535547.67	2370703.33	Метод спутниковых геодезических измерений (определений)	0.1	-








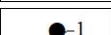
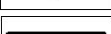


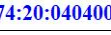
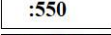
План границ объекта

Обзорная схема границ



Масштаб 1:63329

Используемые условные знаки и обозначения:

-  Граница охранной зоны
-  ось ВЛ
-  обозначение и номер опоры
-  обозначение характерной точки границы охранной зоны
-  граница земельного участка, установленная в соответствии с требованиями федерального законодательства, включенная в ЕГРН
-  граница кадастрового квартала
-  номер кадастрового квартала
-  кадастровый номер земельного участка, сведения о котором имеются в ЕГРН
-  местоположение (ориентир)

Подпись  Морева М. О.

Дата 13 августа 2020 г.

Место для отписки печати (при наличии) лица, составившего описание местоположения границ объекта

План границ объекта

Выносной лист № 1



Масштаб 1:4000

Используемые условные знаки и обозначения:

Условные обозначения представлены на листе 26

Подпись: Морева М. О.

Дата 13 августа 2020 г.

Место для оптического сканирования (при наличии) лица, составившего описание местоположения границ объекта





Масштаб 1:4000

Используемые условные знаки и обозначения:

Условные обозначения представлены на листе 26

Подпись Морева М. О.

Дата 13 августа 2020 г.

Место для оптической печати (при наличии) лица, составившего описание местоположения границ объекта



План границ объекта

Выносной лист № 3



Масштаб 1:4000

Используемые условные знаки и обозначения:

Условные обозначения представлены на листе 26

Подпись

Морева М. О.

Дата 13 августа 2020 г.

Место для отправки печати (при наличии) лица, составившего описание местоположения границ объекта





Масштаб 1:4000

Используемые условные знаки и обозначения:

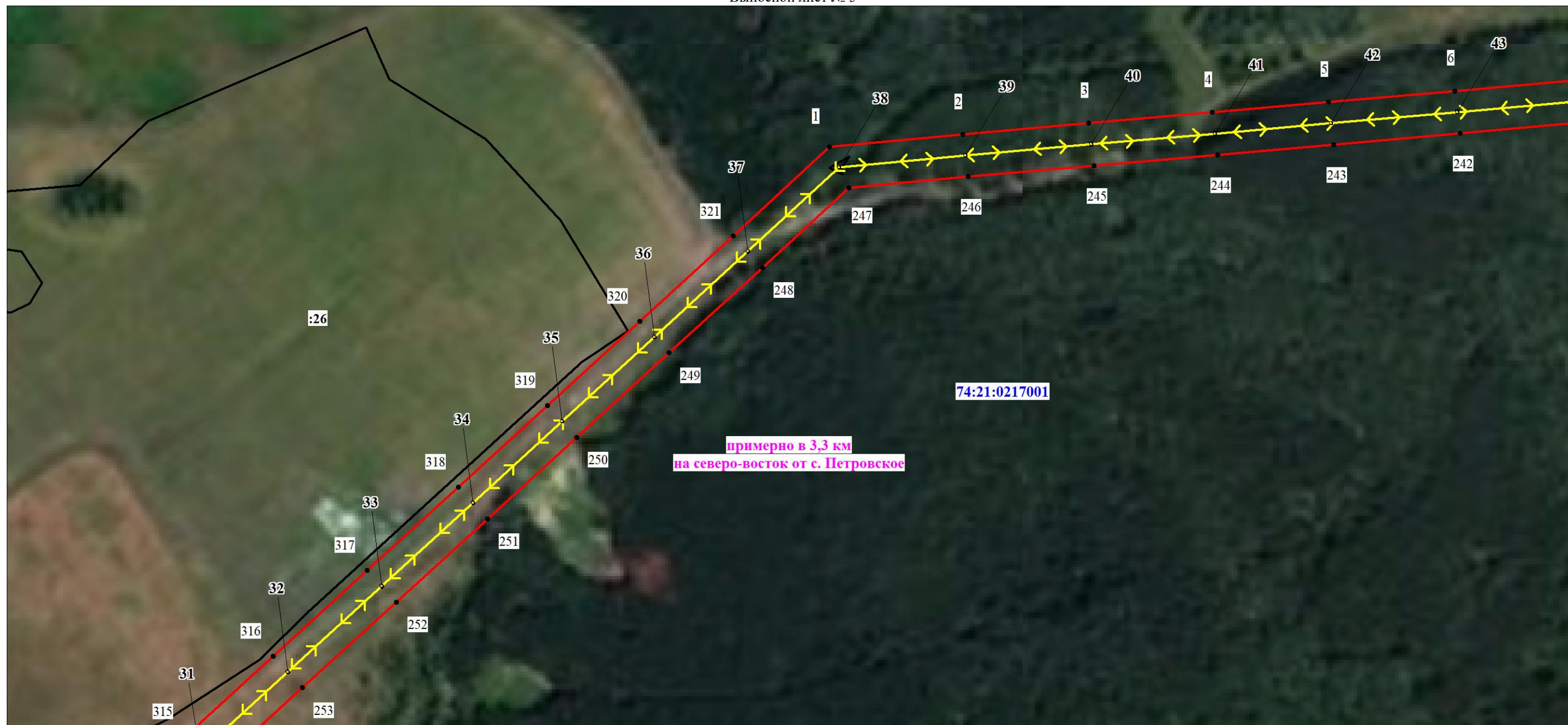
Условные обозначения представлены на листе 26

Подпись Морева М. О.

Дата 13 августа 2020 г.

Место для оптической печати (при наличии) лица, составившего описание местоположения границ объекта





Масштаб 1:4000

Используемые условные знаки и обозначения:

Условные обозначения представлены на листе 26

Подпись Морева М. О.

Дата 13 августа 2020 г.

Место для отрисовки печати (при наличии) лица, составившего описание местоположения границ объекта





Масштаб 1:4000

Используемые условные знаки и обозначения:

Условные обозначения представлены на листе 26

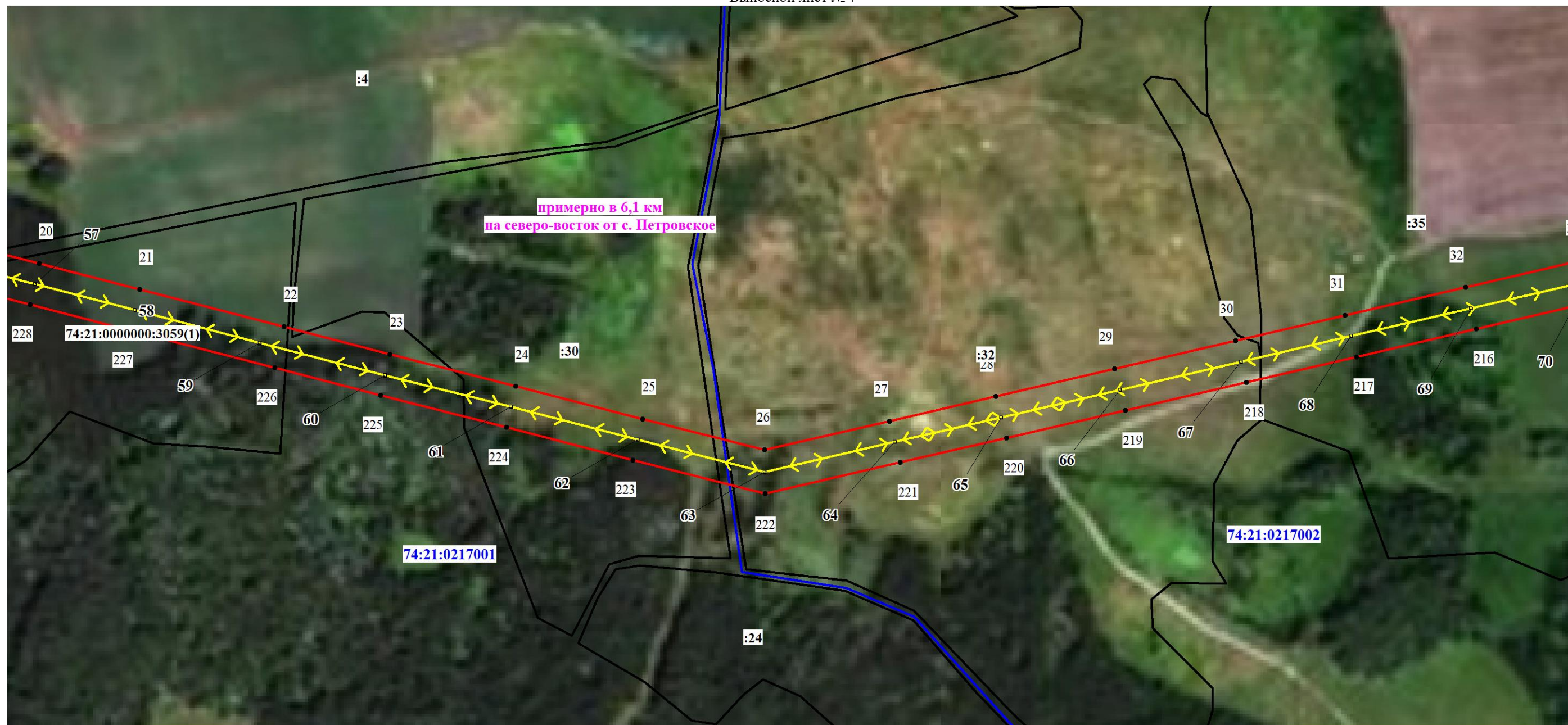
Подпись Морева М. О.

Дата 13 августа 2020 г.

Место для отпечатка печати (при наличии) лица, составившего описание местоположения границ объекта







Масштаб 1:4000

Используемые условные знаки и обозначения:

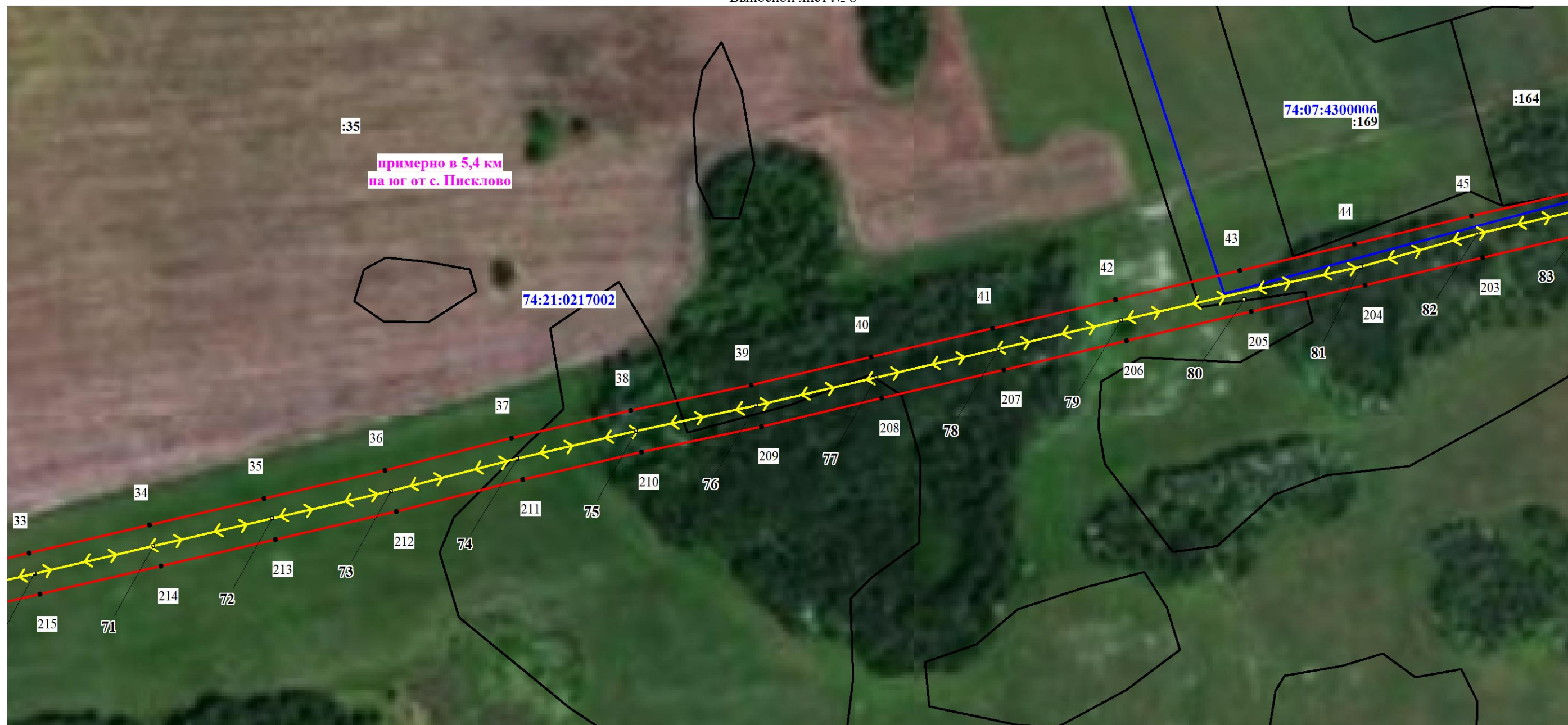
Условные обозначения представлены на листе 26

Подпись Морева М. О.

Дата 13 августа 2020 г.

Место для подписи печати (при наличии) лица, составившего описание местоположения границ объекта





Масштаб 1:4000

Используемые условные знаки и обозначения:

Условные обозначения представлены на листе 26

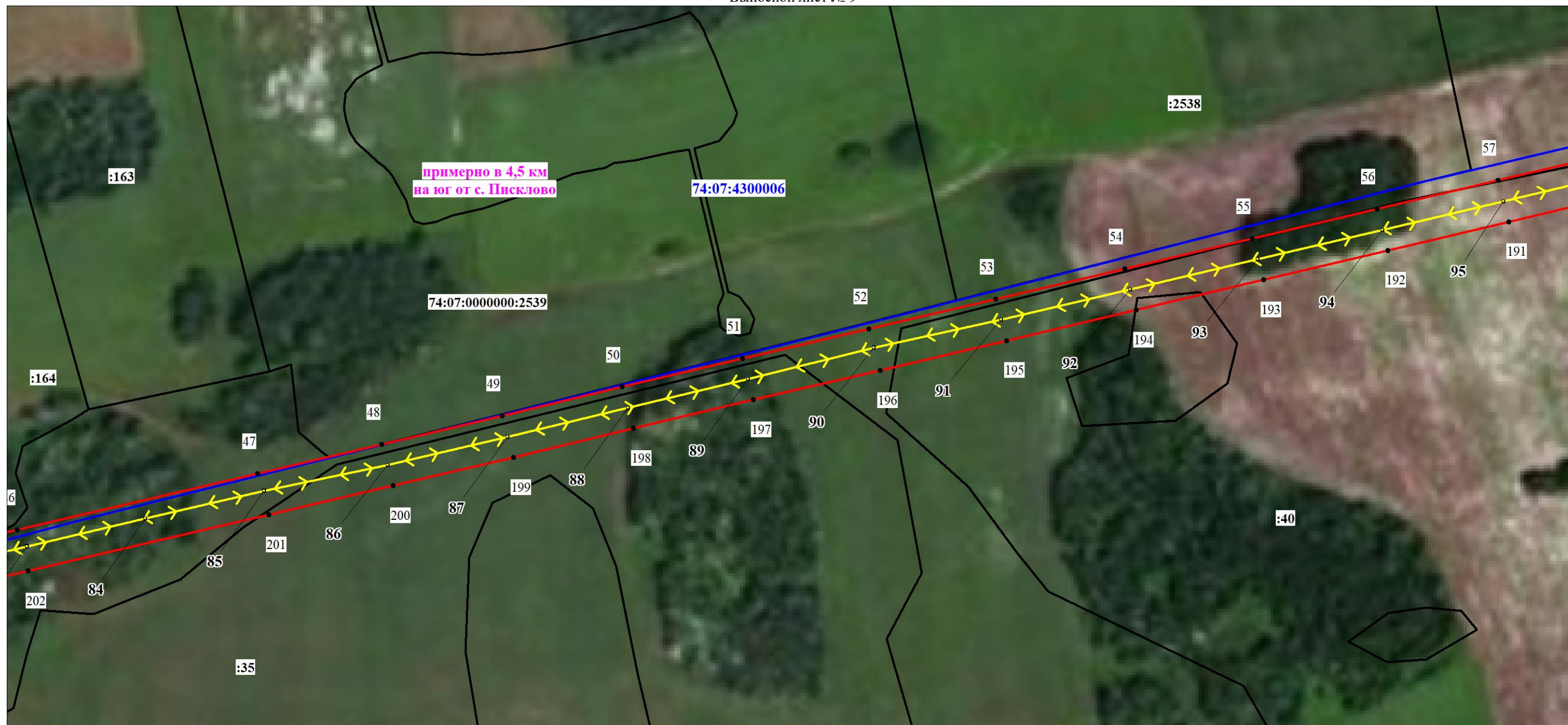
Подпись

Морева М. О.

Дата 13 августа 2020 г.

Место для отрисовки печати (при наличии) лица, составившего описание местоположения границ объекта





Масштаб 1:4000

Используемые условные знаки и обозначения:

Условные обозначения представлены на листе 26

Подпись Морева М. О.

Дата 13 августа 2020 г.

Место для оптической печати (при наличии) лица, составившего описание местоположения границ объекта





Масштаб 1:4000

Используемые условные знаки и обозначения:

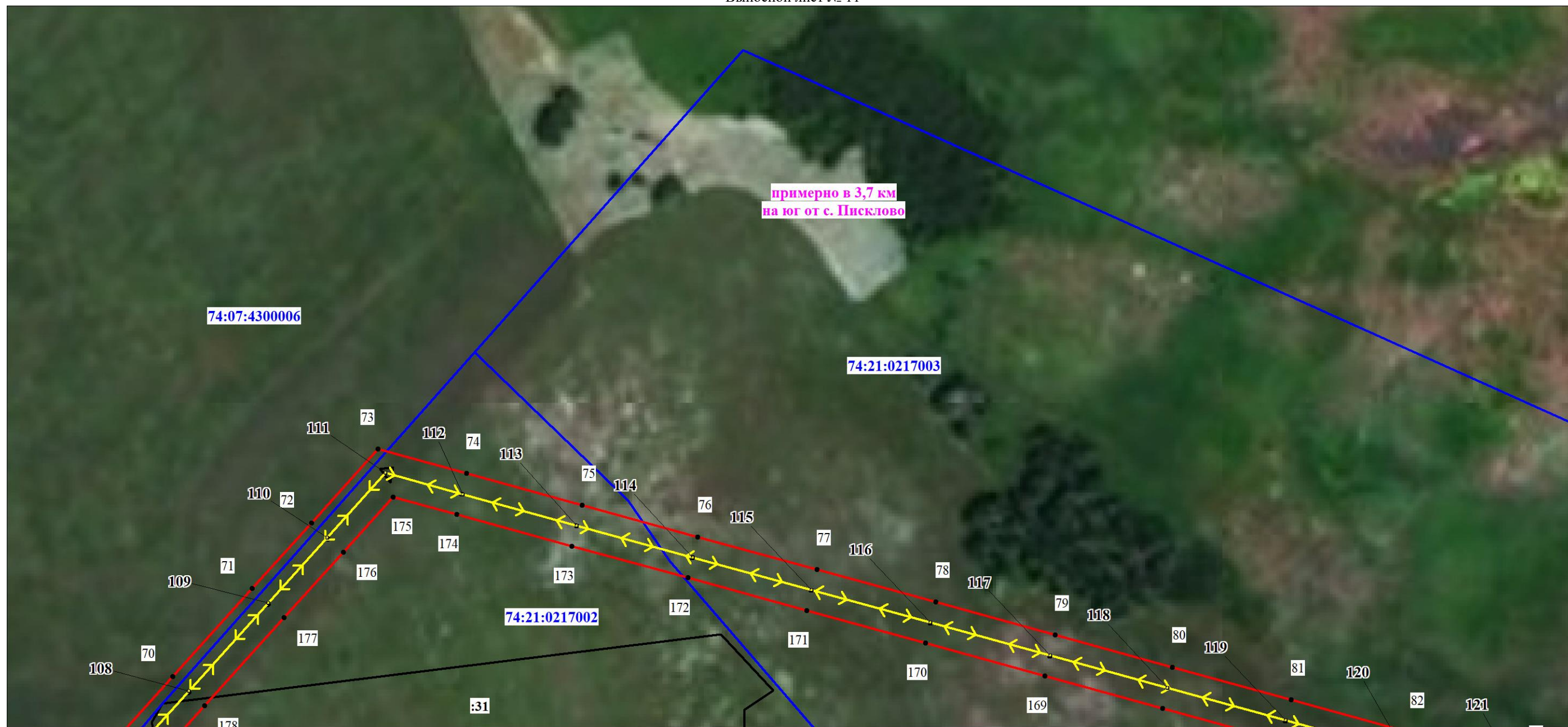
Условные обозначения представлены на листе 26

Подпись Морева М. О.

Дата 13 августа 2020 г.

Место для отрисовки печати (при наличии) лица, составившего описание местоположения границ объекта





Масштаб 1:4000

Используемые условные знаки и обозначения:

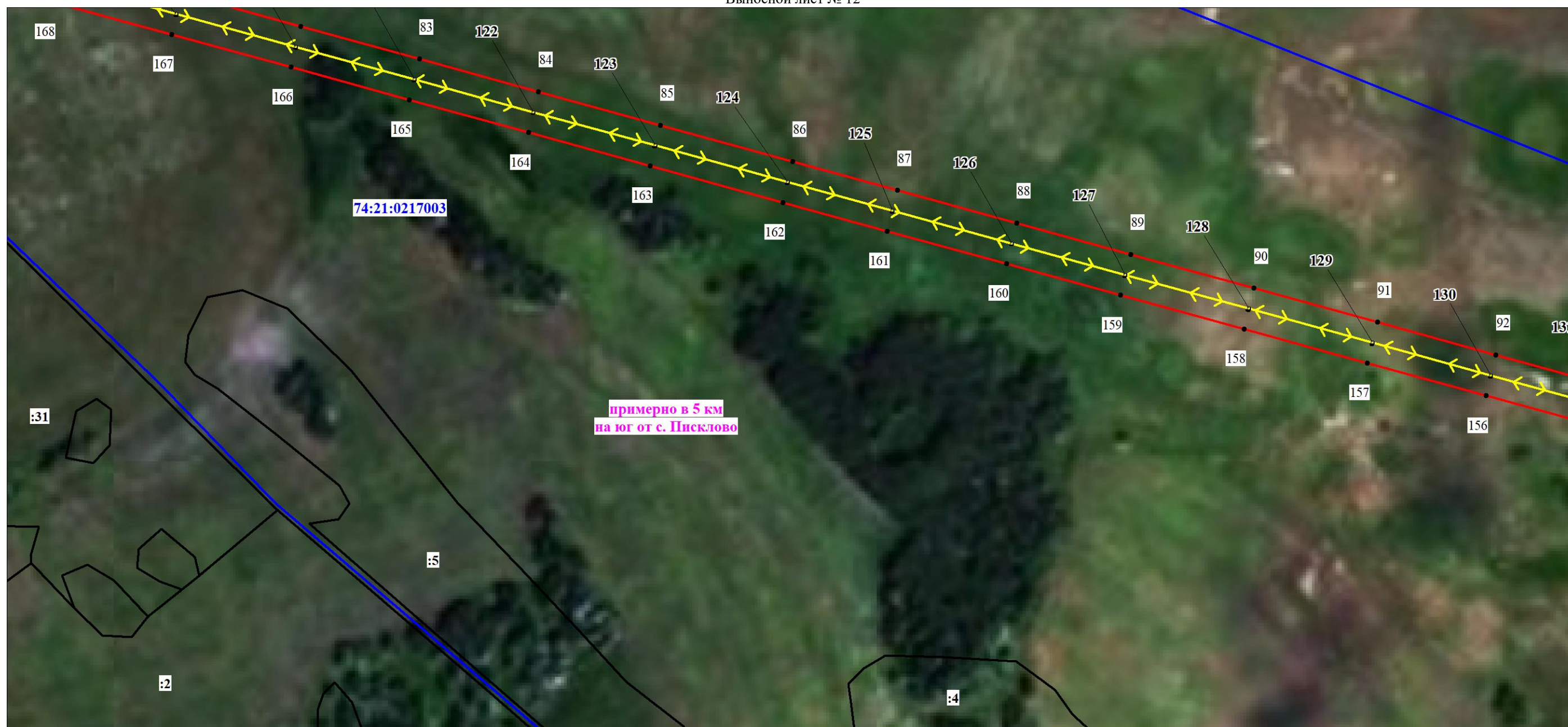
Условные обозначения представлены на листе 26

Подпись Морева М. О.

Дата 13 августа 2020 г.

Место для печати (при наличии) лица, составившего описание местоположения границ объекта





Масштаб 1:4000

Используемые условные знаки и обозначения:

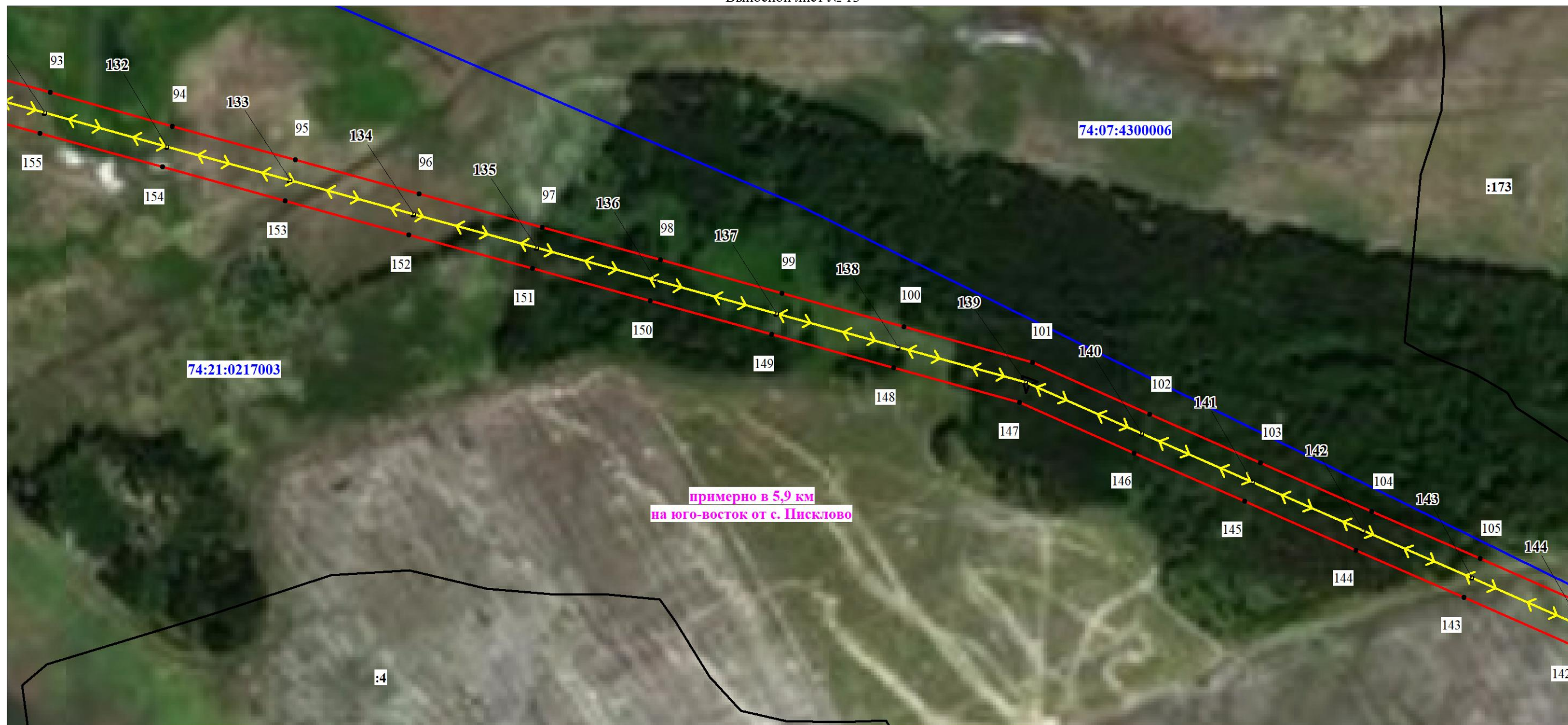
Условные обозначения представлены на листе 26

Подпись Морева М. О.

Дата 13 августа 2020 г.

Место для оттиска печати (при наличии) лица, составившего описание местоположения границ объекта





Масштаб 1:4000

Используемые условные знаки и обозначения:

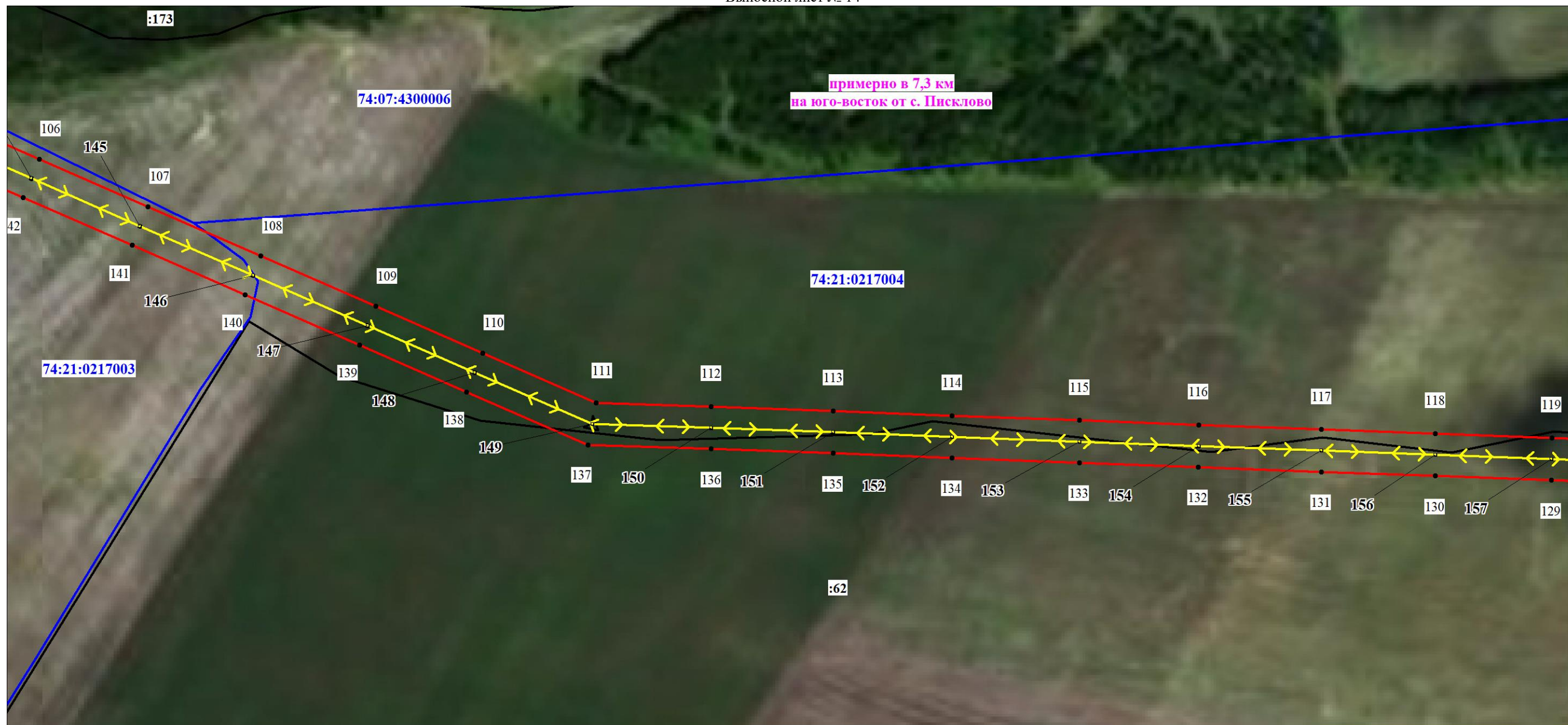
Условные обозначения представлены на листе 26

Подпись Морева М. О.

Дата 13 августа 2020 г.

Место для печати (при наличии) лица, составившего описание местоположения границ объекта





Масштаб 1:4000

Используемые условные знаки и обозначения:

Условные обозначения представлены на листе 26

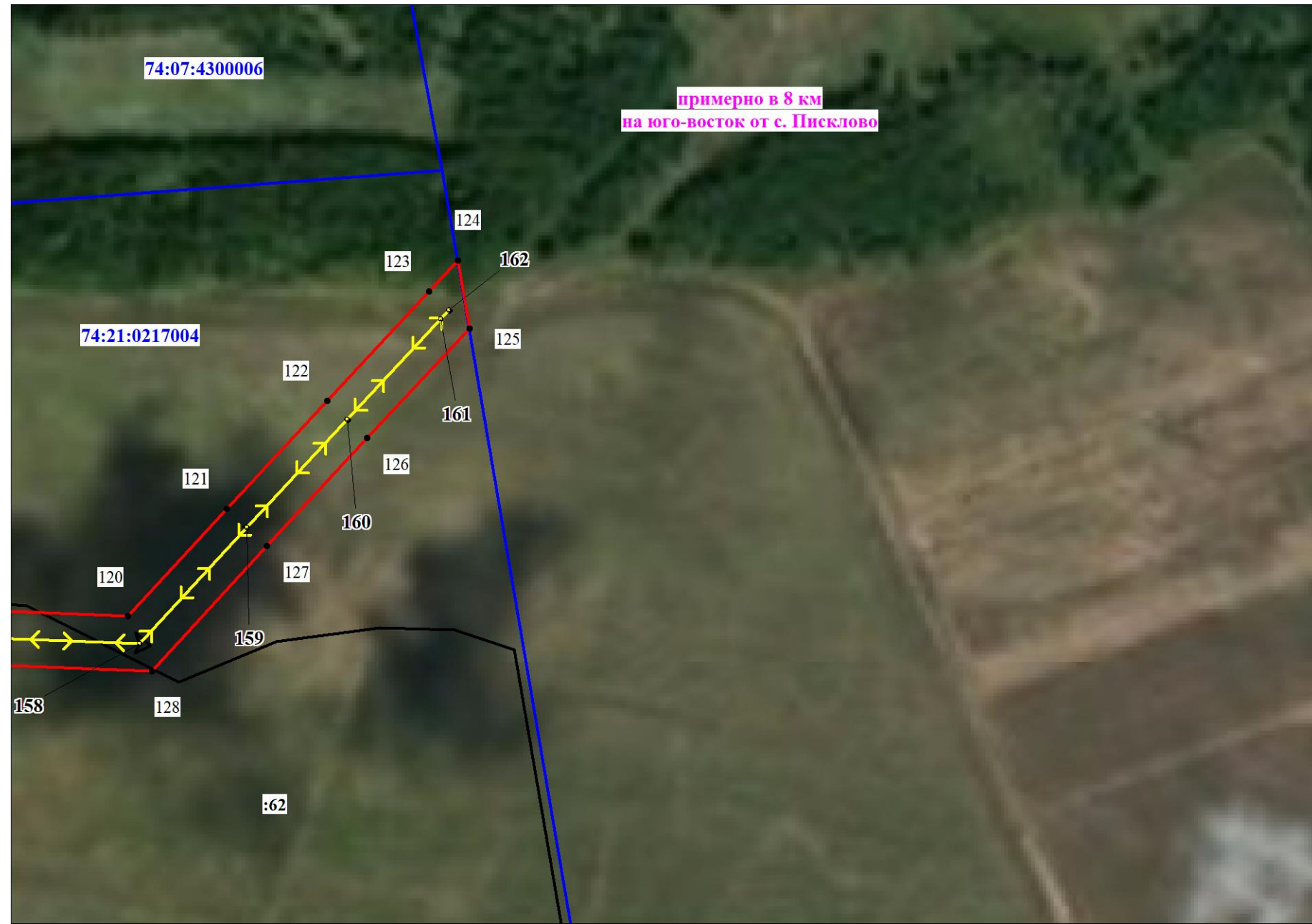
Подпись Морева М. О.

Дата 13 августа 2020 г.

Место для отрыва печати (при наличии) лица, составившего описание местоположения границ объекта







Масштаб 1:4000

Используемые условные знаки и обозначения:

Условные обозначения представлены на листе 26

Подпись Морева М. О.

Дата 13 августа 2020 г.

Место для отрисовки печати (при наличии) лица, составившего описание местоположения границ объекта



Текстовое описание местоположения границ объекта		
Прохождение границы		Описание прохождения границы
от точки	до точки	
1	2	3
1	1	-