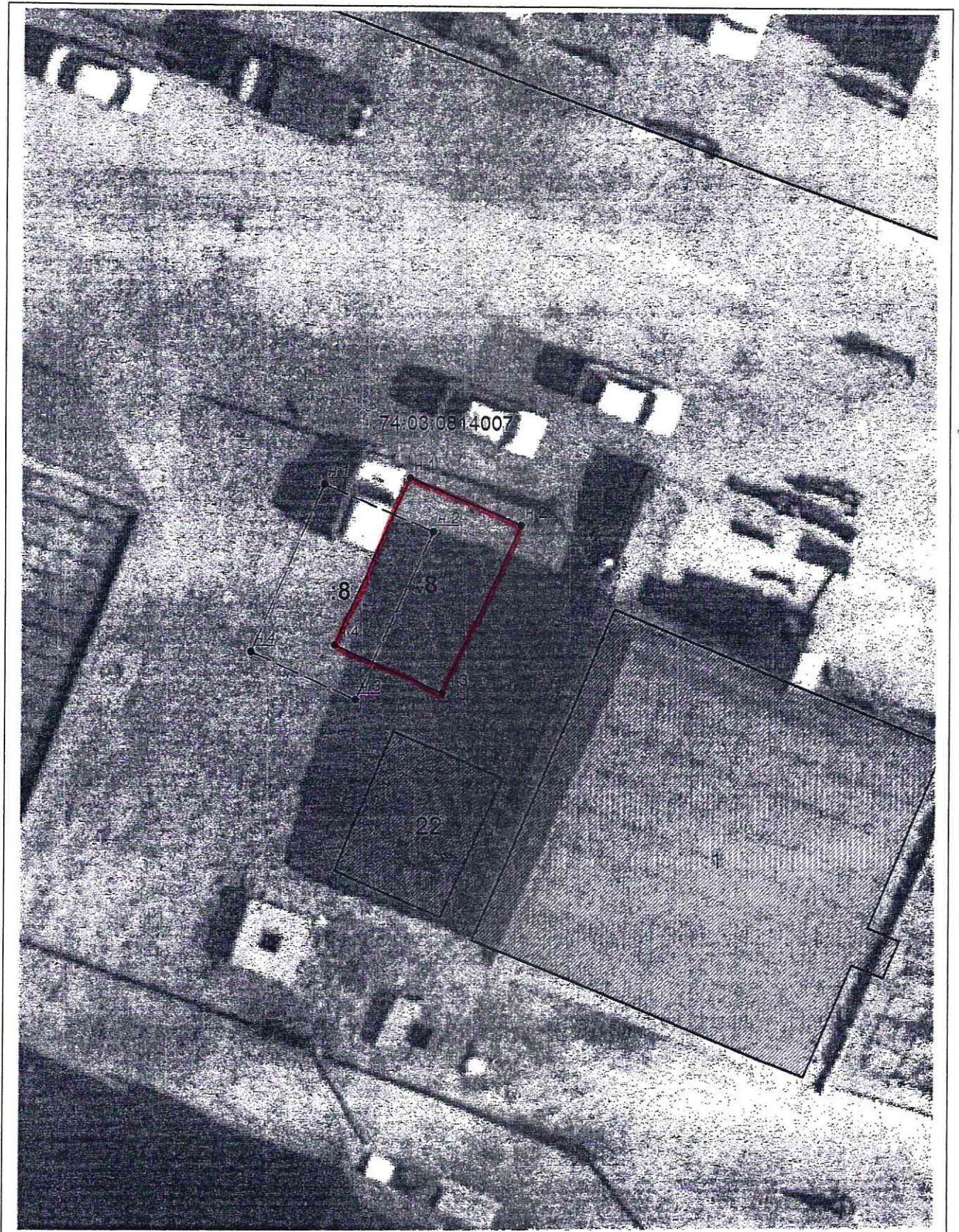


Мерседес

Схема расположения земельного участка или земельных участков
на кадастровом плане территории



Масштаб: 1:200

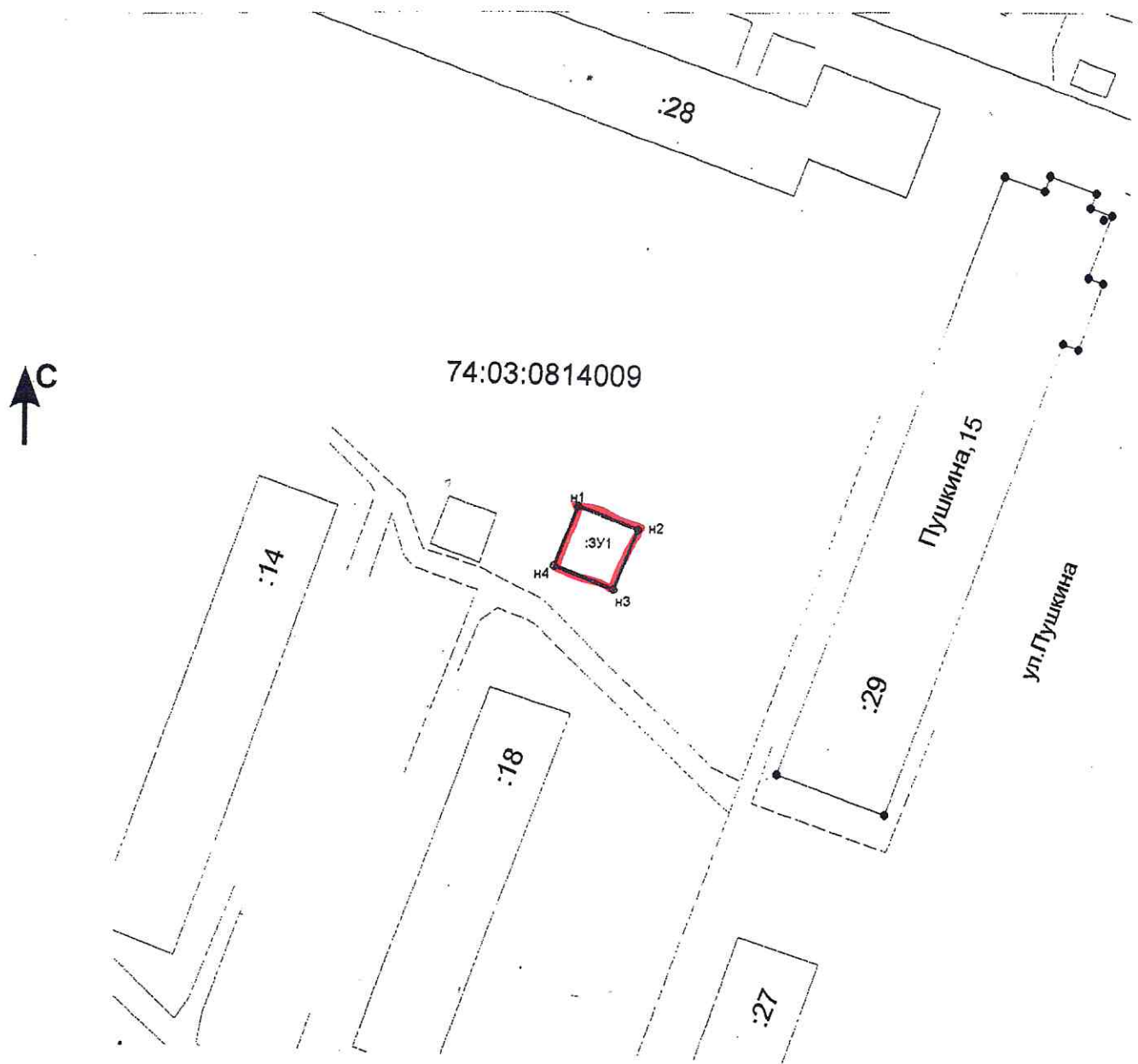
Мамлеева

«Утверждаю»
Председатель Комитета по управлению
муниципальным имуществом
Ашинского муниципального района
/ Зарипова И.А. /



№ 29 от «28» 01 2011.

Схема расположения земельного участка на кадастровом плане (карте) территории



Масштаб 1:1000

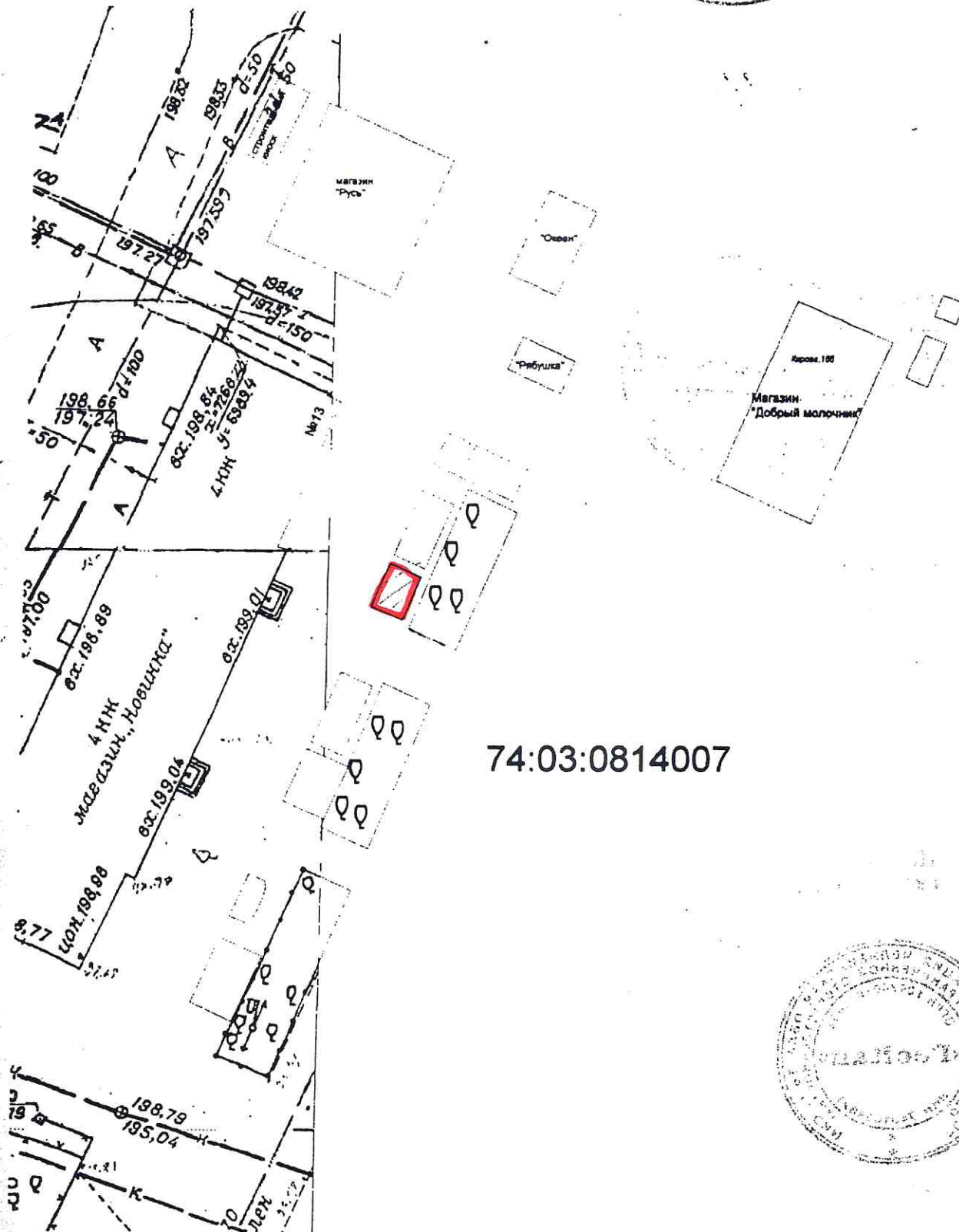
Макаров

«Утверждаю»
Председатель Комитета по управлению
муниципальным имуществом Ашинского
муниципального района

А.Н. Рычков



Схема расположения земельного участка на кадастровом плане (карте) территории



74:03:0814007



Масштаб 1:500

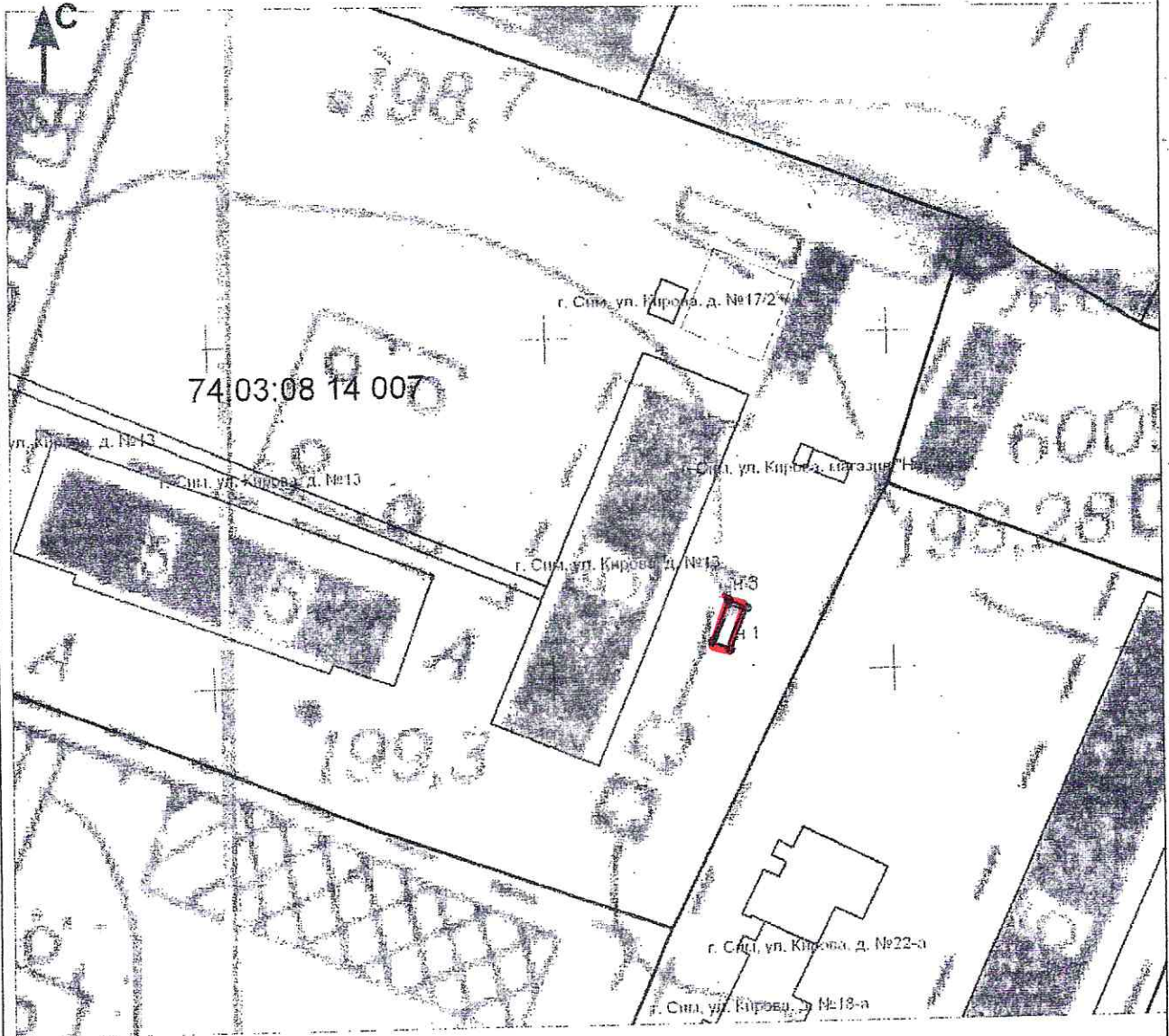
Комиссова



Рычков А.Н.

11 200 г.

Схема расположения земельного участка на кадастровом плане (карте) территории



Масштаб:
1:1000

Кораблев.

«Утверждаю»
Председатель Комитета по управлению
муниципальным имуществом Ашинского
муниципального района

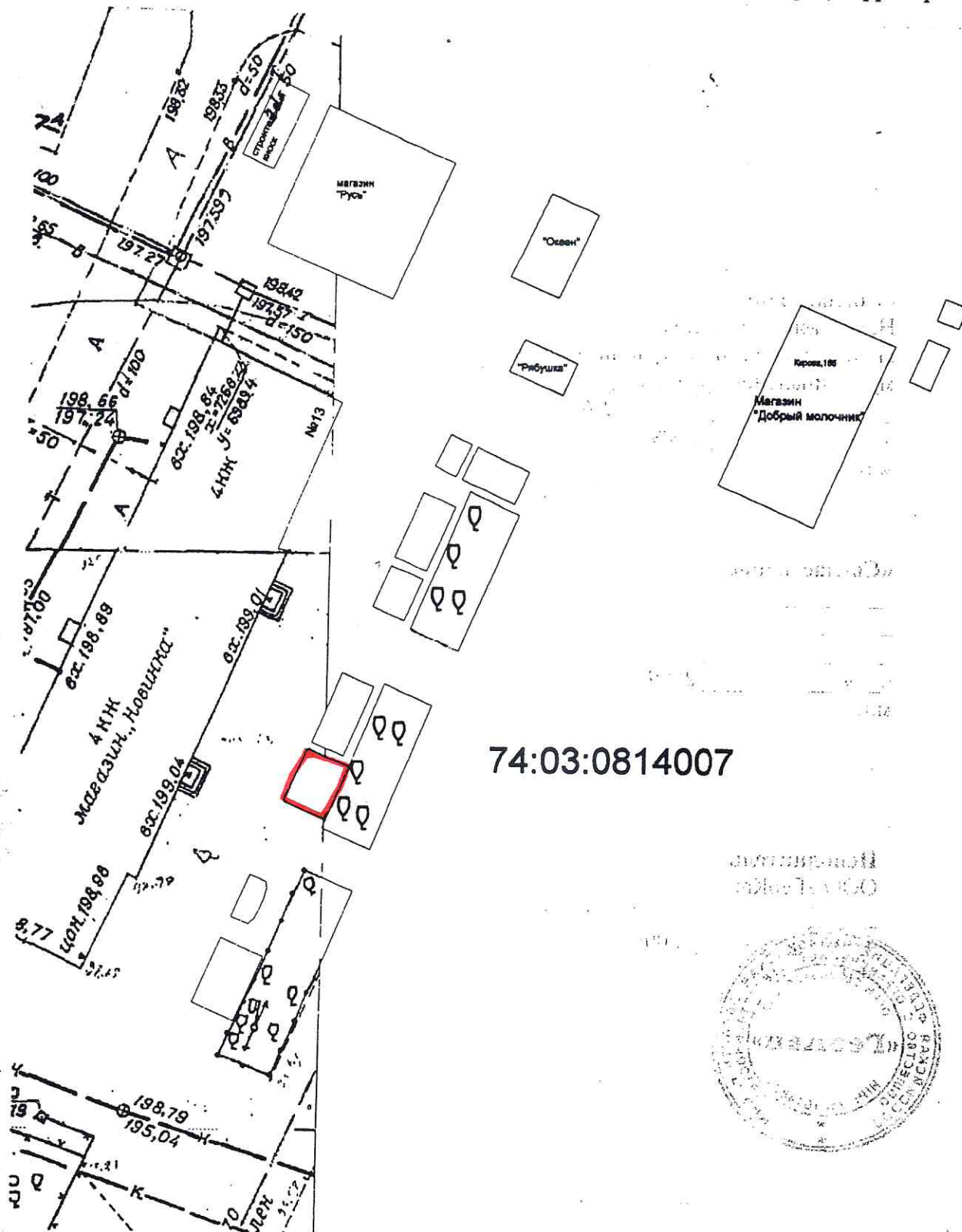
«24»

М.П.

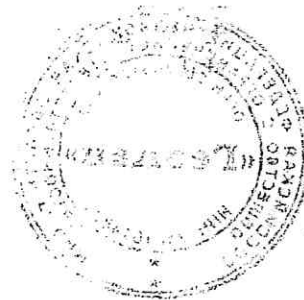


Рычков

Схема расположения земельного участка на кадастровом плане (карте) территории



Исполнитель
Иванов И.А.



Масштаб 1:500

Коллек



«Утверждаю»

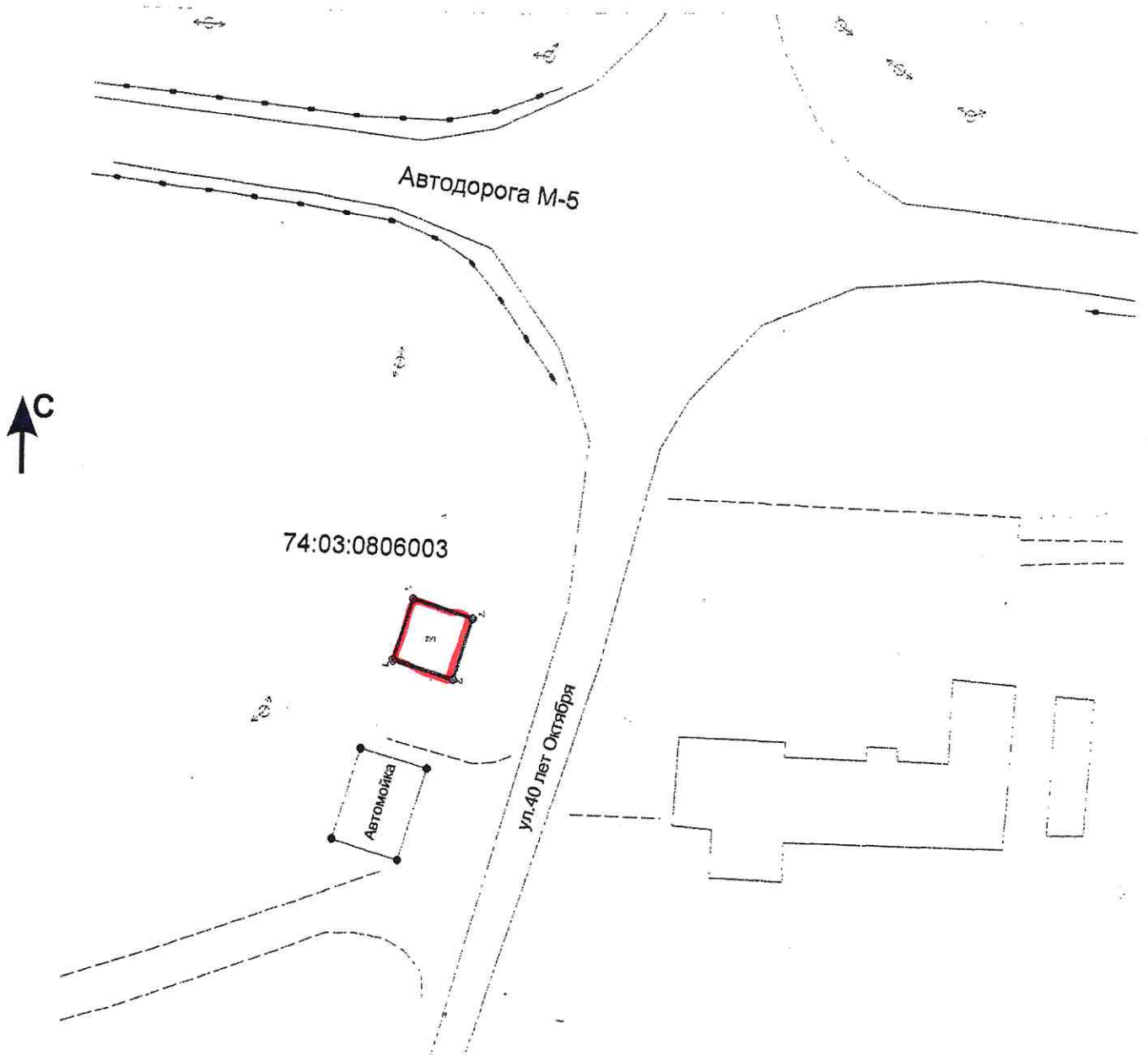
Председатель Комитета по управлению
муниципальным имуществом
Ашгабатского муниципального района

[Signature] / Зарипова И.А./

№ 666 от «24» 11 2010.

М.П.

Схема расположения земельного участка на кадастровом плане (карте) территории



Масштаб 1:1000

Каракаш 811

«Утверждаю»

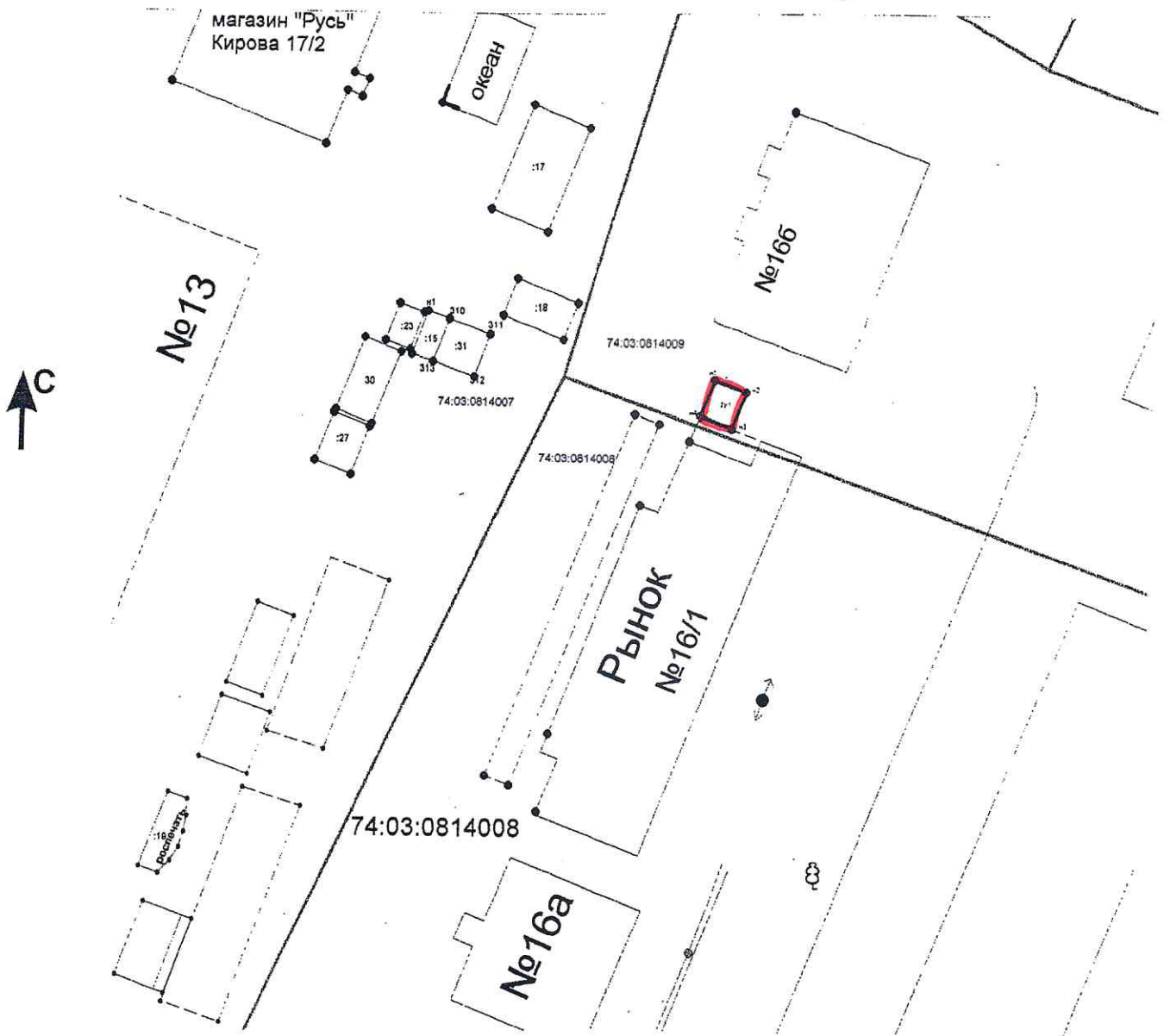
Председатель Комитета по управлению
муниципальным имуществом
Ашинского муниципального района

 / Зарипова И.А./

№ 166 от «14» 04 2011.



Схема расположения земельного участка на кадастровом плане (карте) территории



Масштаб 1:500

Горшков П. П.



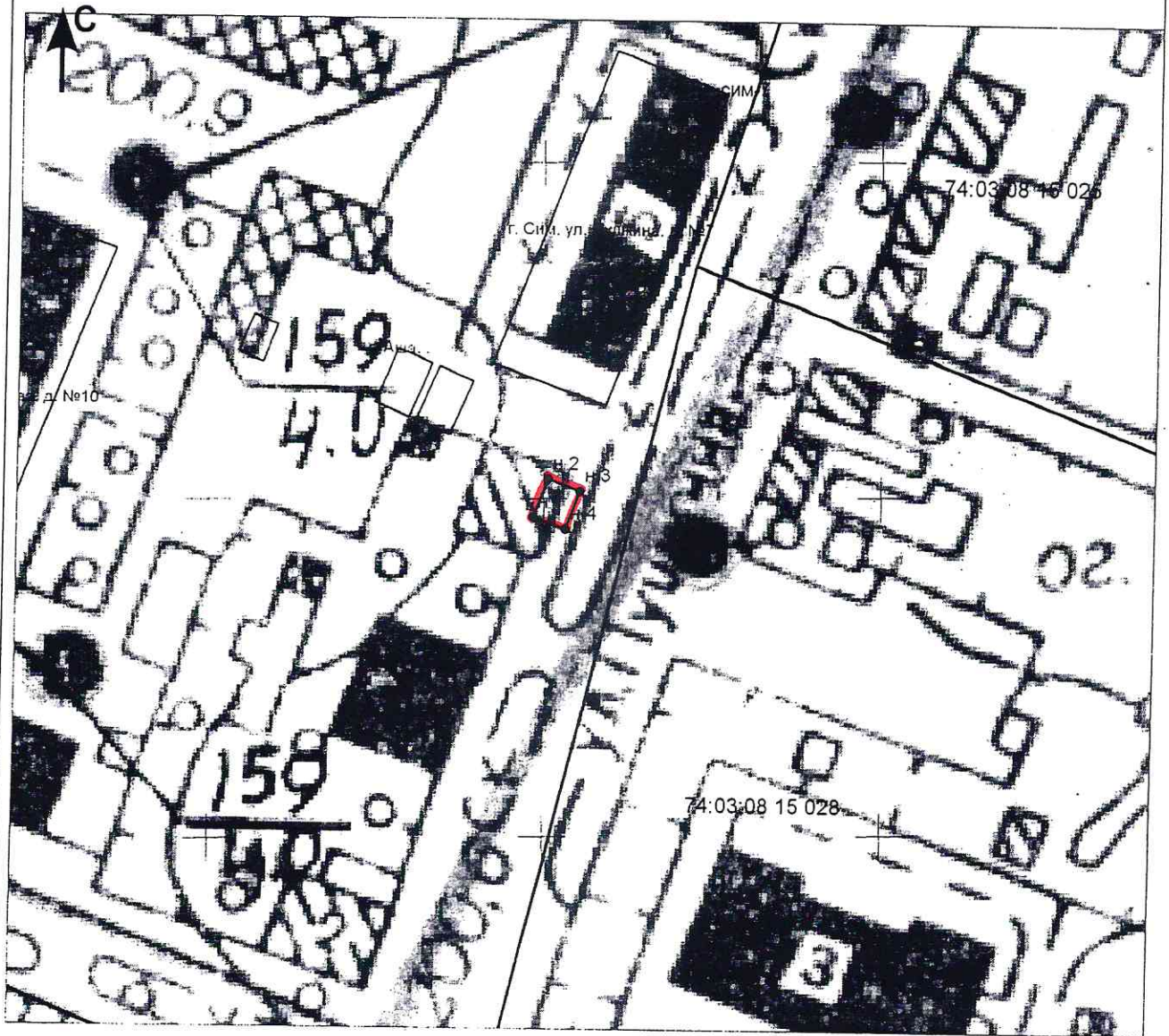
«Утверждаю»

Председатель Комитета по управлению муниципальным имуществом Ашинского муниципального района

[Signature] Зарипова И. А.

№ 433 « 16 » июня 2010 г.
М.П.

Схема расположения земельного участка на кадастровом плане (карте) территории



Масштаб:
1:1000

Горелов

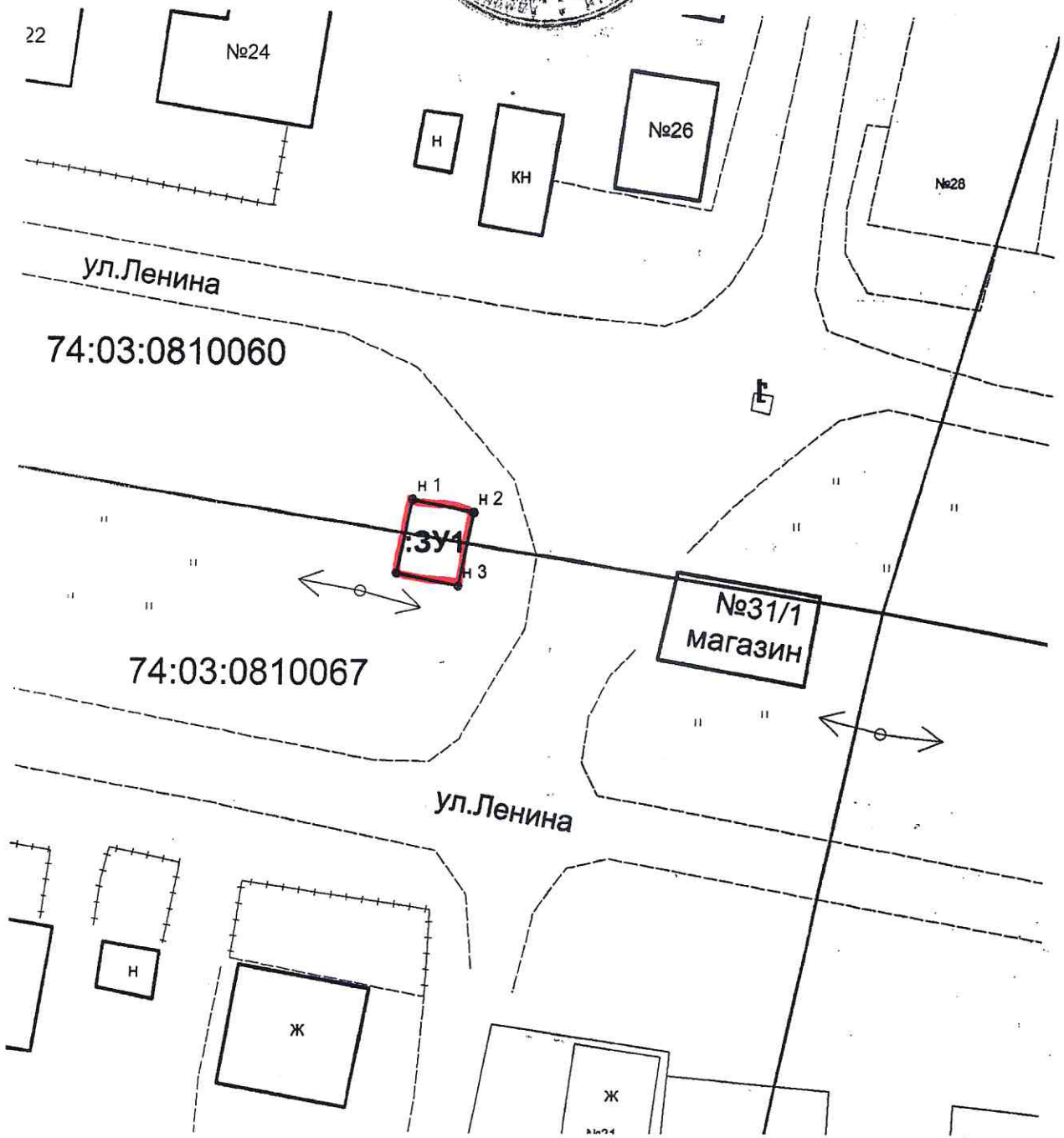
«утверждаю»
Председатель Комитета по управлению
муниципальным имуществом Ашинского
муниципального района

/ И.А.Зарипова/



384 «04» 12 2014г.

Схема расположения земельного участка на кадастровом плане (карте) территории



Масштаб 1:500

Васильев

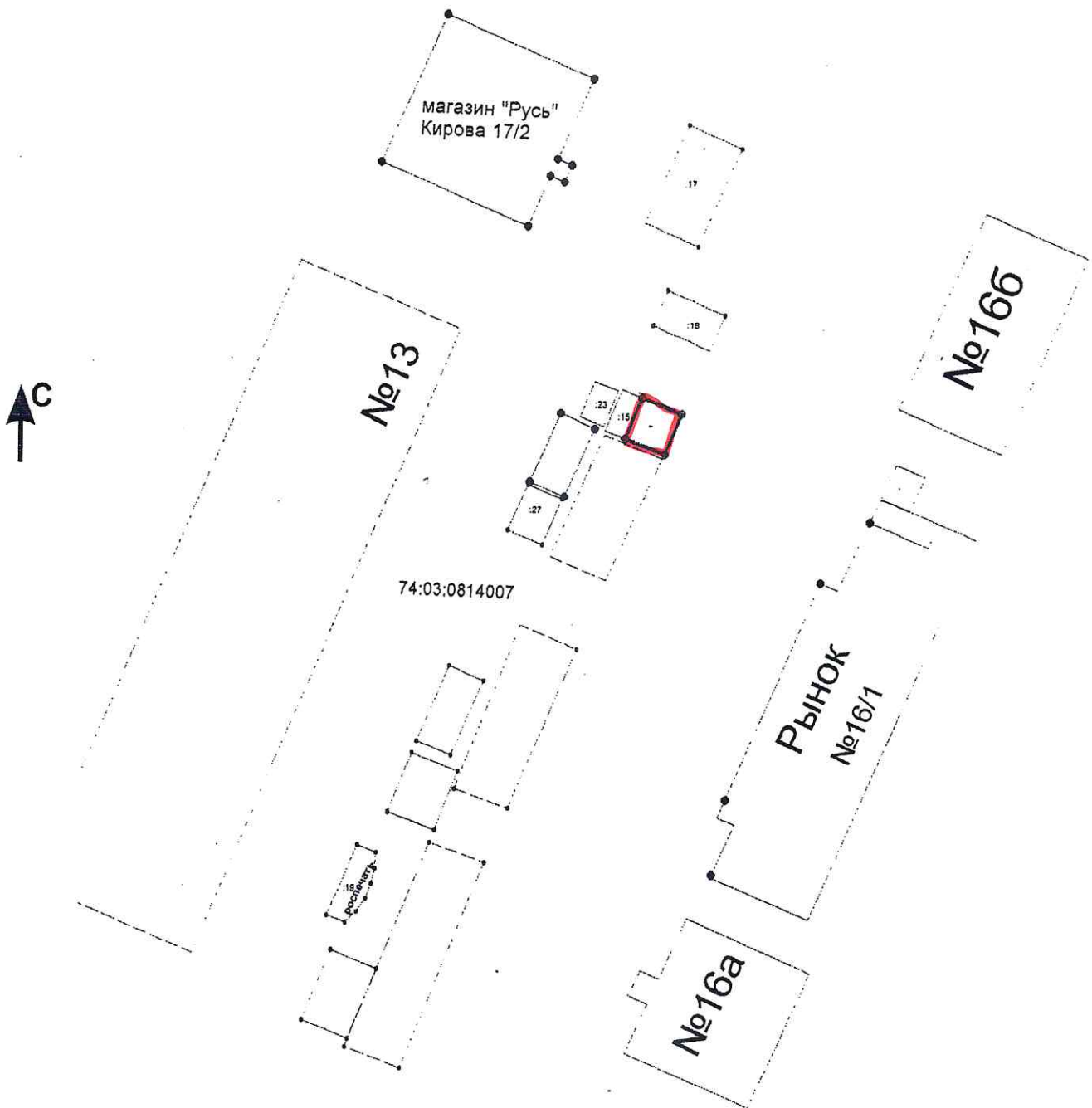


«Утверждаю»
Председатель Комитета по управлению
муниципальным имуществом
Алматынского муниципального района
/ Зарипова И.А./

596 от «30» 09 2010.

М.П.

Схема расположения земельного участка на кадастровом плане (карте) территории



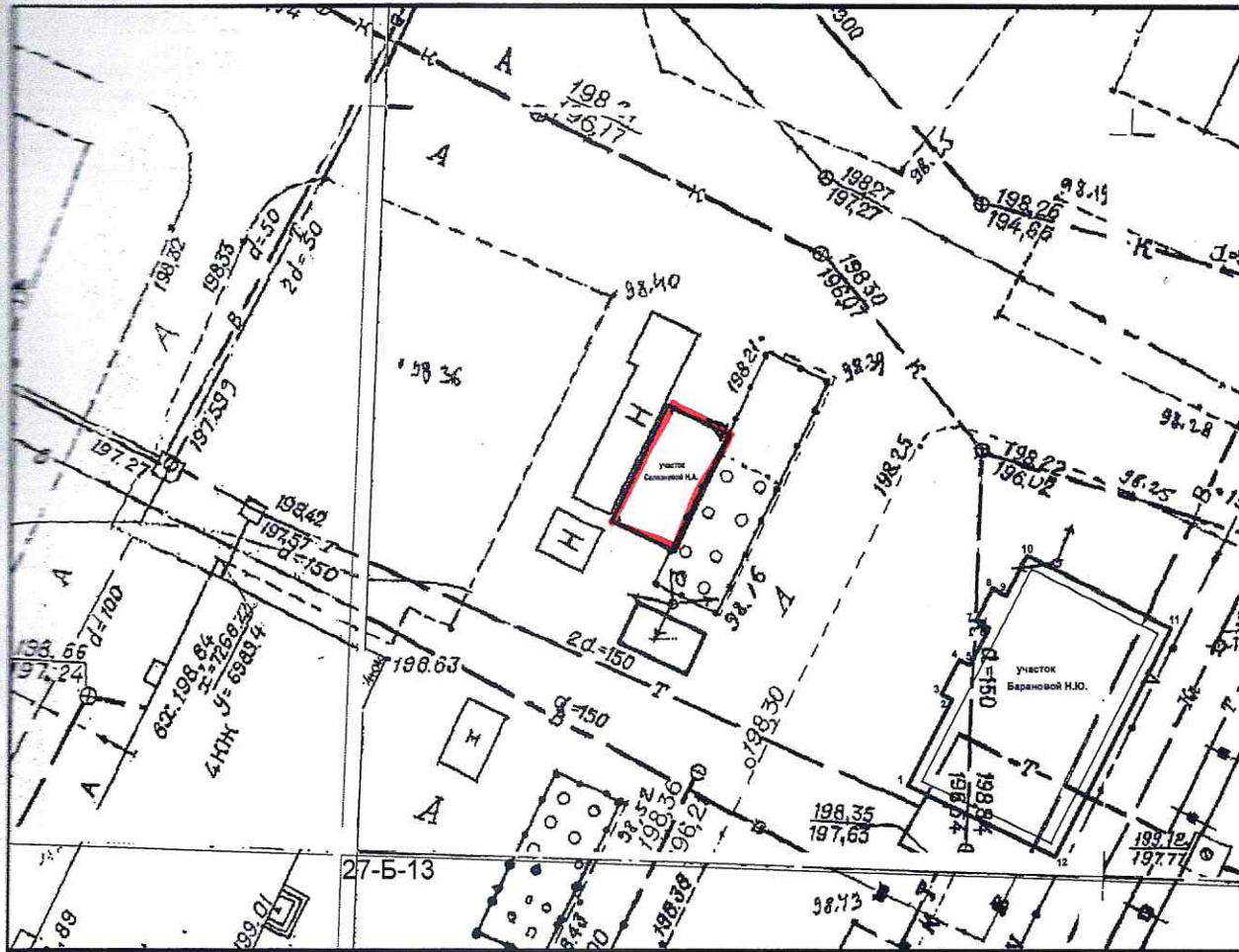
Масштаб 1:500

Селезнева

Ситуационный план

Арендатор: Селезнева Н.А.

Место положения: Ашинский район, г. Сим, ул. Кирова, с
восточной стороны магазина «Русь».



Масштаб 1:500

Сисюева

«Утверждаю»

Председатель Комитета по управлению
муниципальным имуществом

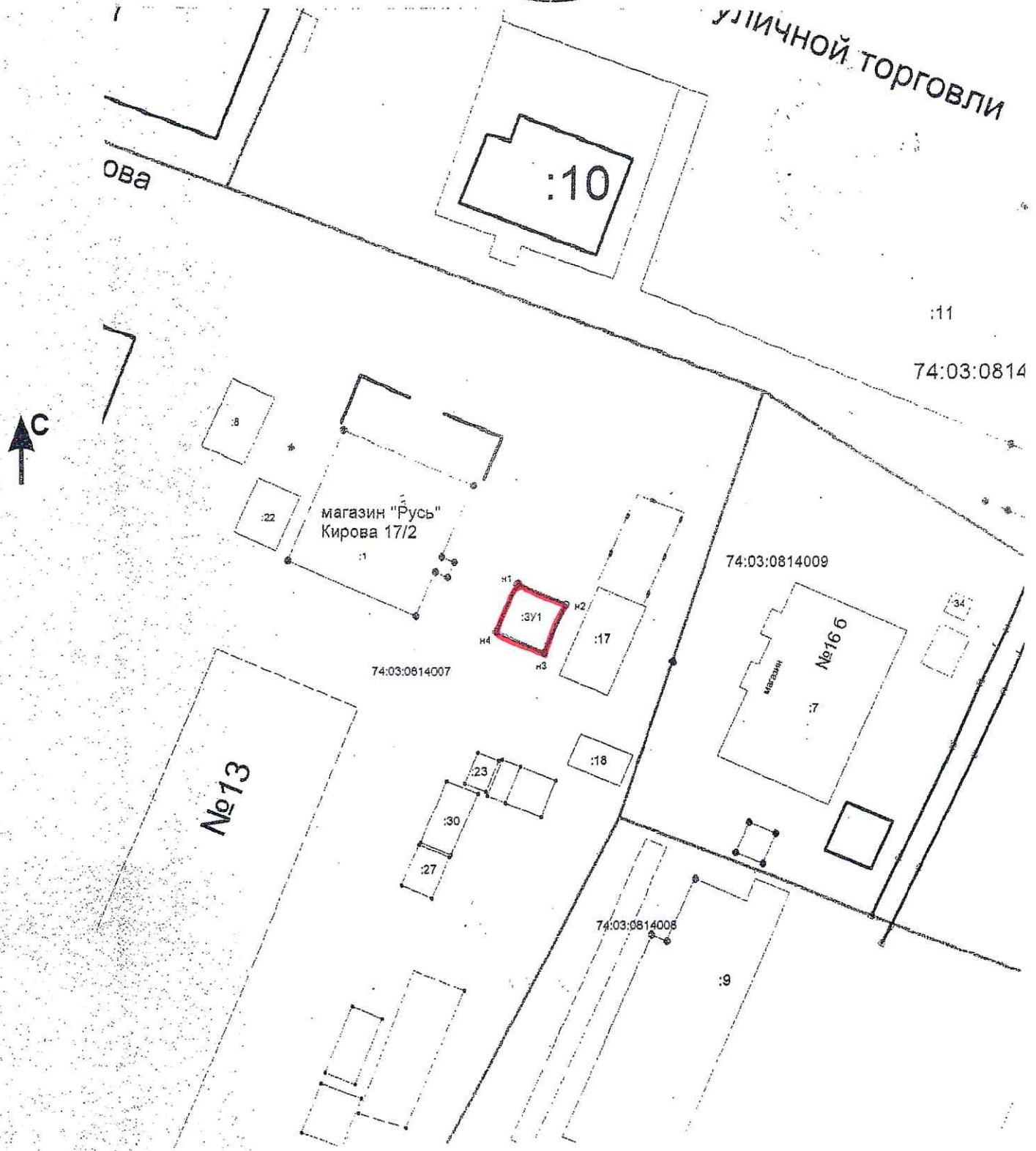
Аштинского муниципального района

[Signature] / Зарипова И.А./



494 от «16» 12 2011.

Схема расположения земельного участка на кадастровом плане (карте) территории



Масштаб 1:500

Согласовано:

Начальник отдела по строительству и архитектуре
Ашинского муниципального района
Чазова В.А.

Согласовано:
Председатель КУМИ Ашинского
муниципального района
А.Н.Рычков

Согласовано:

Зам. начальника территориального отдела № 9
Управления Роснедвижимости по Челябинской
области

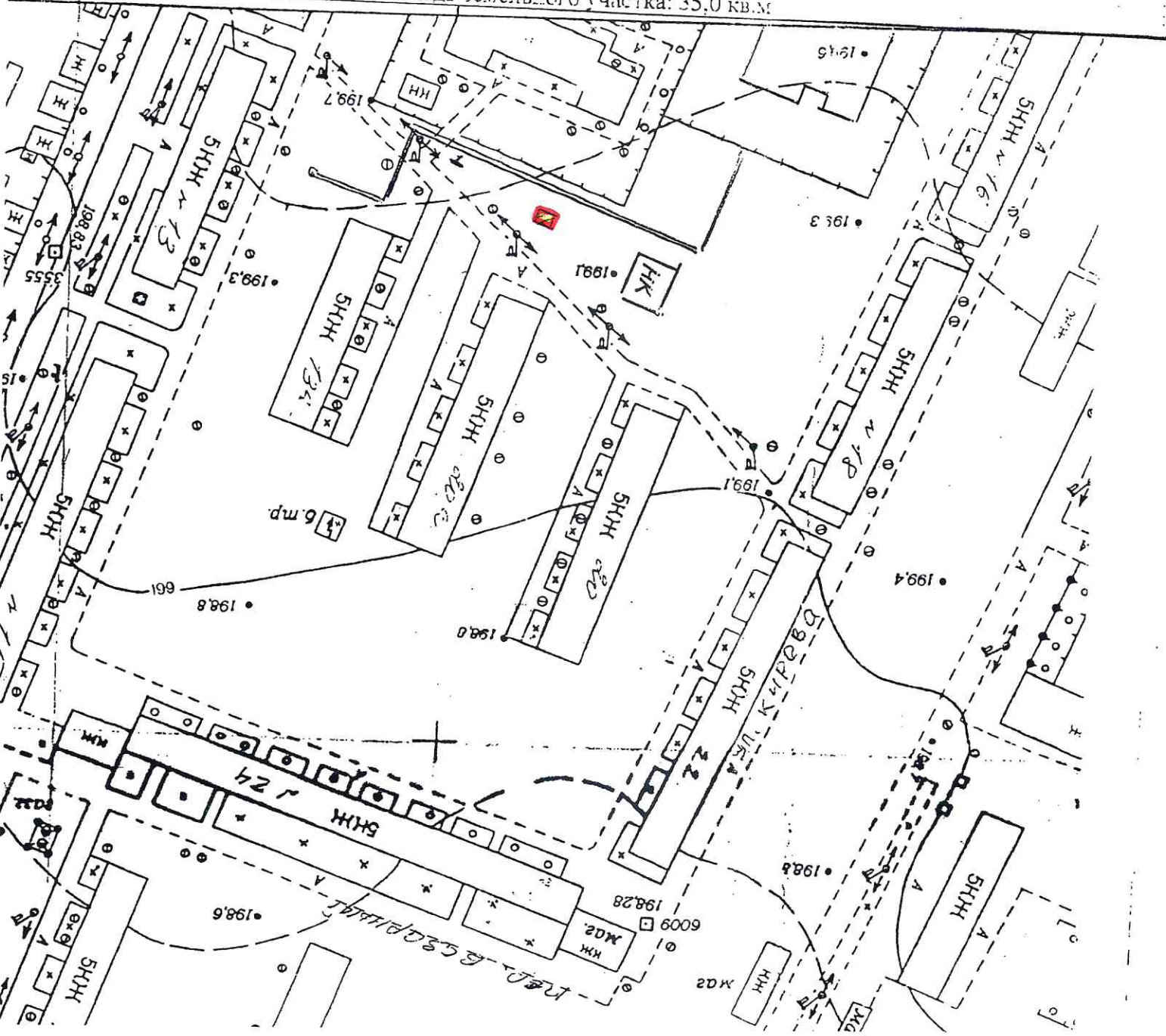
И.А.Заригова

СИТУАЦИОННЫЙ ПЛАН

земельного участка имеющего адресные ориентиры: Челябинская область, Ашинский район,
г.Сим, с южной стороны д.20а по ул.Кирова на расстоянии 20 м для размещения торгового
павильона.

Заявитель: **Бушаева Л.Н.**

Площадь земельного участка: 35,0 кв.м



Булатова

«Утверждаю»
Председатель Комитета по управлению
муниципальным имуществом Ашинского
муниципального района

/ И.А.Зарипова/



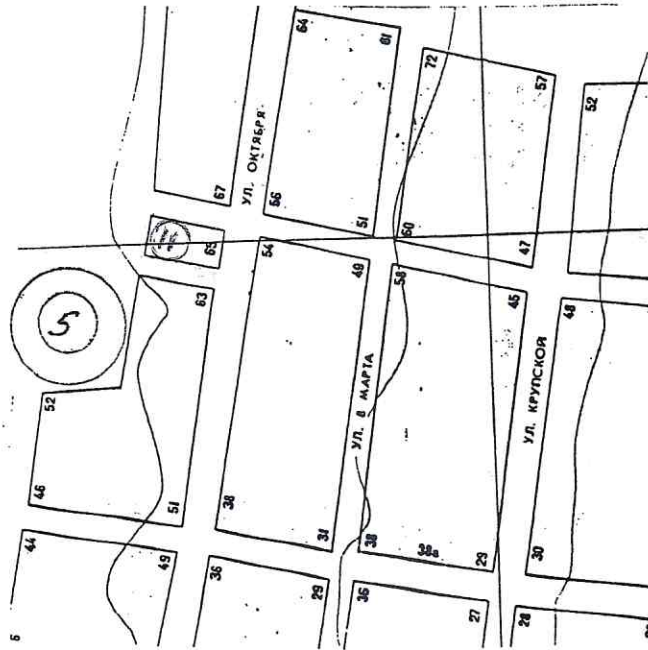
№ 267 «03» 10 2013.
г.м.п.

Схема расположения земельного участка на кадастровом плане (карте) территории



Масштаб 1:500

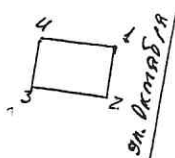
ПЛАН ЗЕМЕЛЬНОГО УЧАСТКА
с указанием объектов прочно связанных с землей



Кадастровый план квартала
Масштаб 1 : 5000

Геоданные

№№ точек	Меры линий	Румбы Гр. Мин. Сек.
1-2	3,0м	НЗ 09 50
2-3	5,0м	СЗ 80 30
3-4	3,0м	СВ 09 30
4-1	5,0м	ЮВ 90 30



План участка
Масштаб 1 : 500

На земельном участке расположены: Киоск.
(наименование зданий (сооружений))

Кадастровый план земельного участка составлен в трех экземплярах, из которых первый хранится в Комитете по земельным ресурсам и землеустройству _____ г. Сим Ашинского района _____ второй хранится в _____ Ашинском _____ филиале Южноуральской регистрационной палаты; третий экземпляр выдается на руки заявителю.

Учетная запись № 05/II-02 внесено в Единый государственный реестр земель " 01 " 02 . 2001г.
« 01 » февраля 2001 г.
(дата выдачи кадастрового плана)

Руководитель Комитета по земельным ресурсам и землеустройству г. Аши и Ашинского района

ЛАПИН Н.Ф.
ф.и.о.



ПОДПИСЬ

М.П.

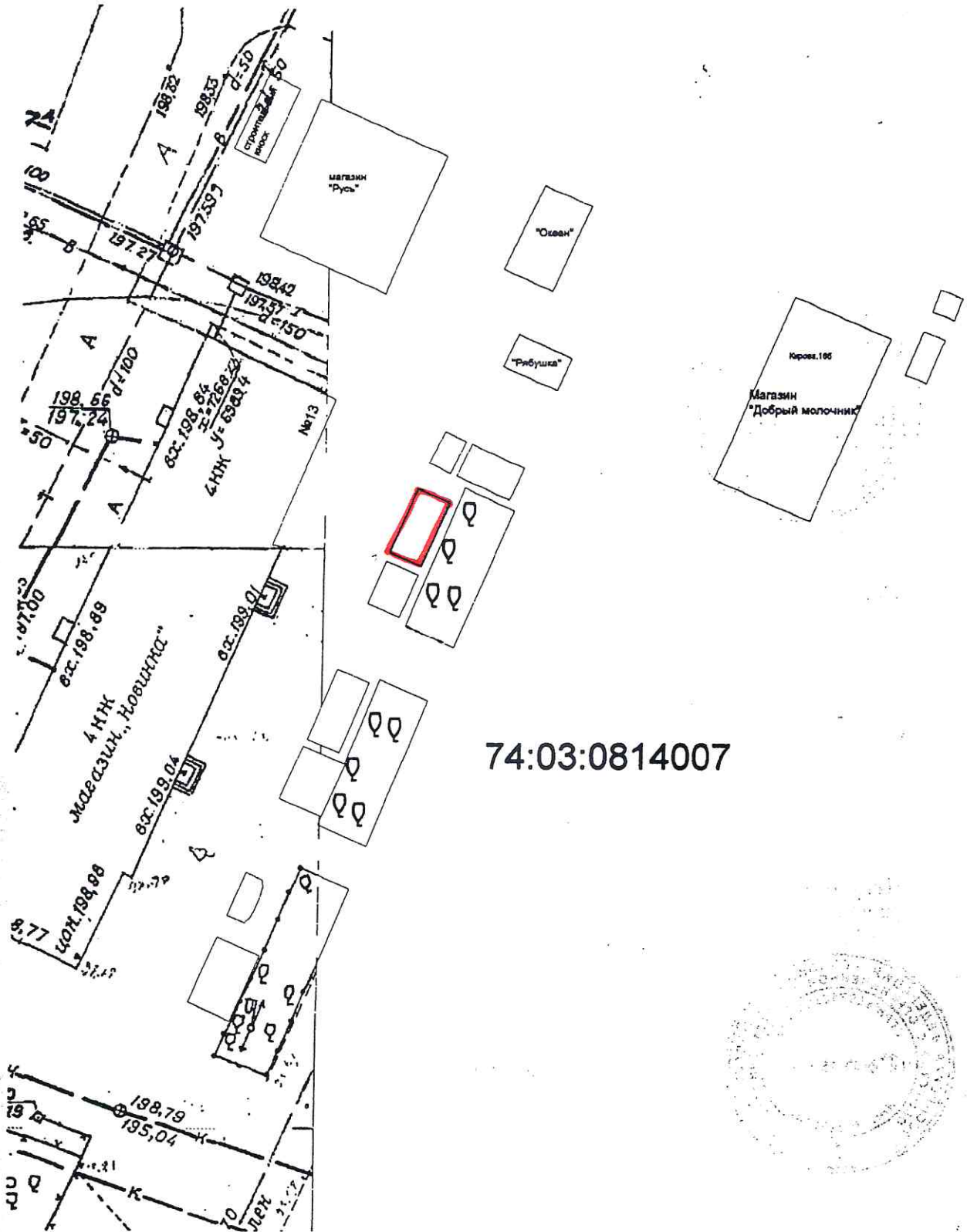
Ашинов (Коссов)

«Утверждаю»
Председатель Комитета по управлению
муниципальным имуществом Ашинского
муниципального района

А.И. Рычков
«24» 2009
М.П.



Схема расположения земельного участка на кадастровом плане (карте) территории



Масштаб 1:500

Честинерова



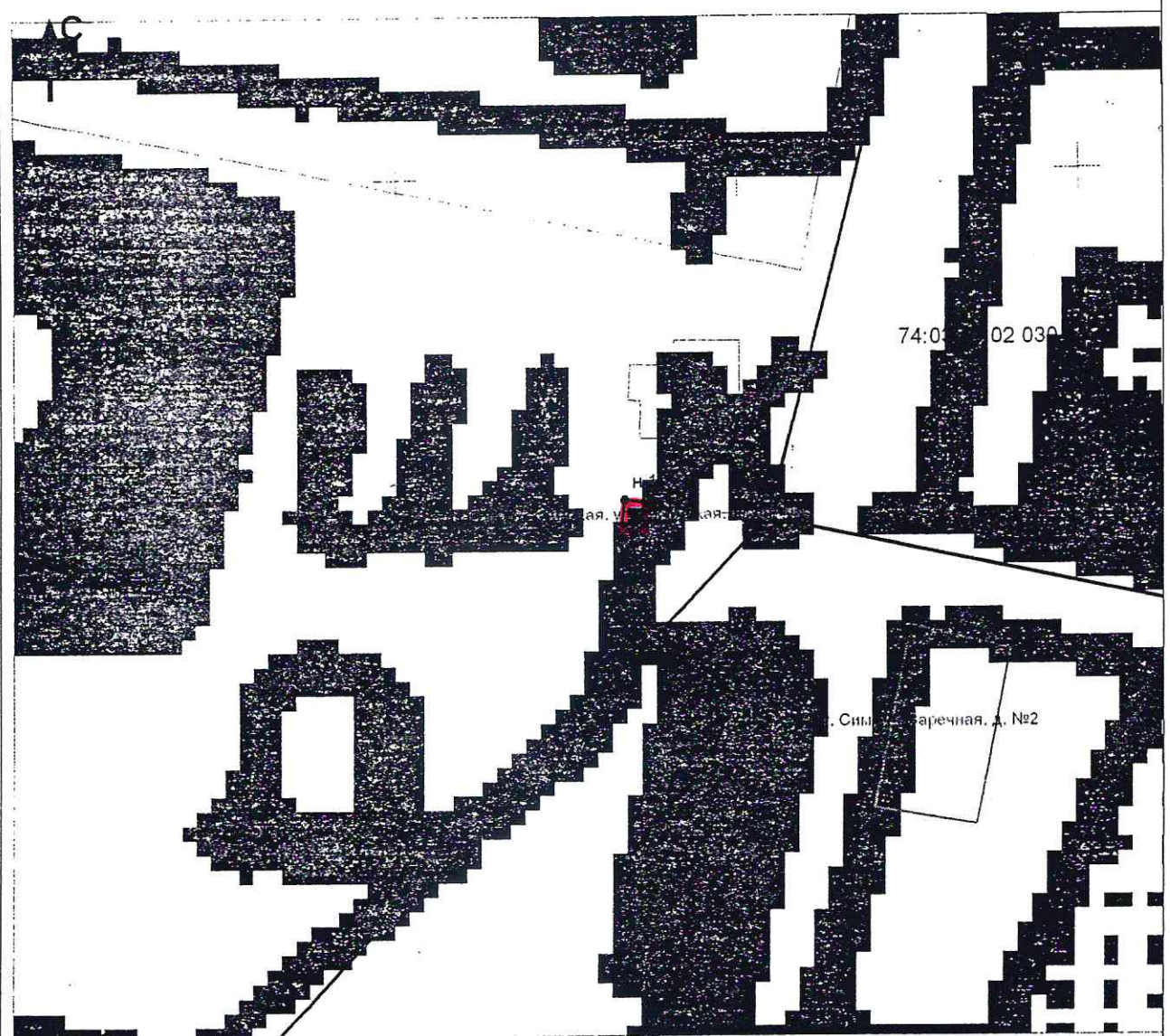
Председатель Комитета по управлению
Муниципальным имуществом Ашинского
Муниципального района

Рычков А.Н.

19.08.

2009 г.

Схема расположения земельного участка на кадастровом
плане (карте) территории



Масштаб:
1:1000

Шверова

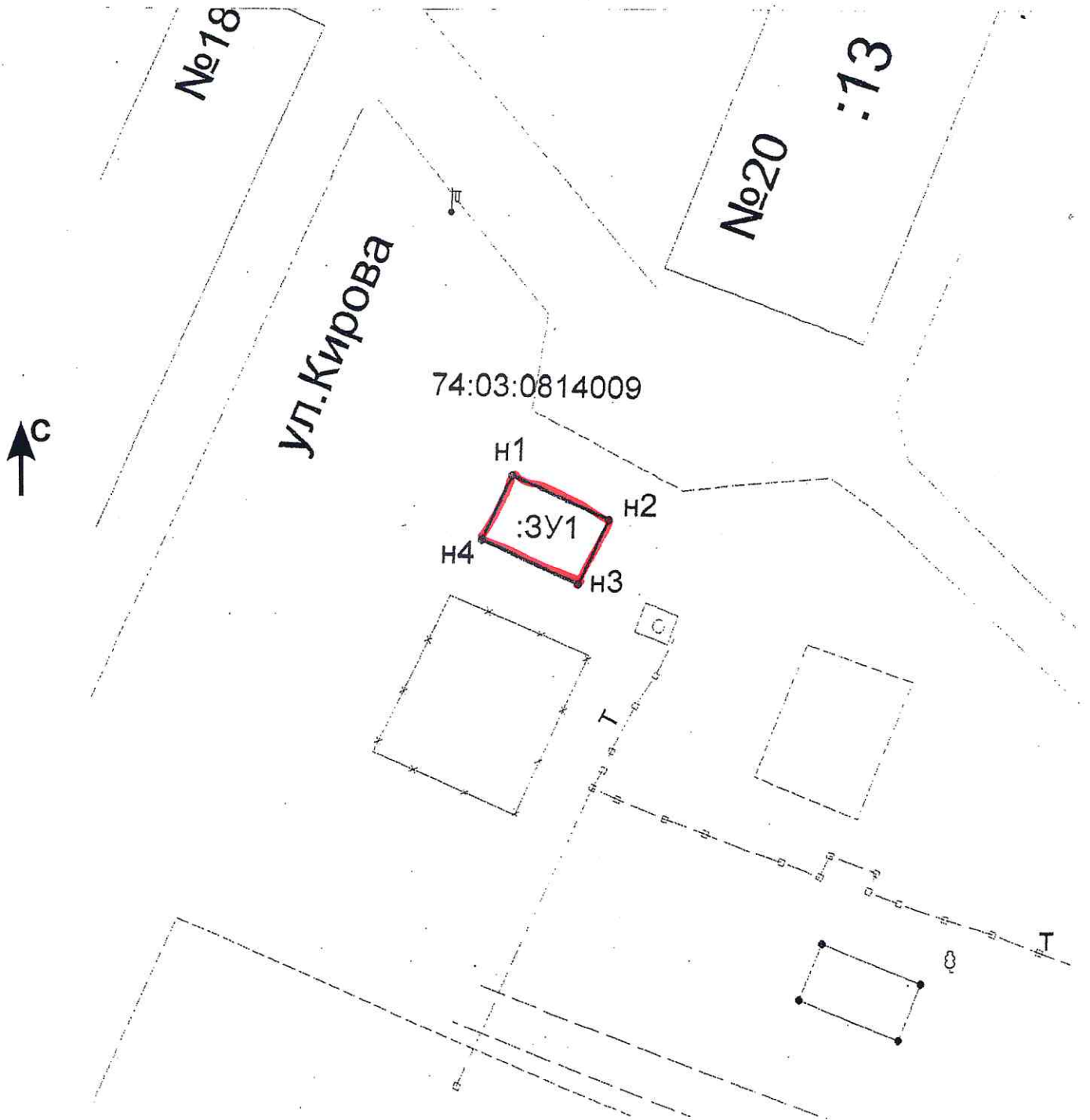


«Утверждаю»
Председатель Комитета по управлению
муниципальным имуществом
Ашинского муниципального района
_____ / Зарипова И.А. /

№ 54 от «35» 01 2012.

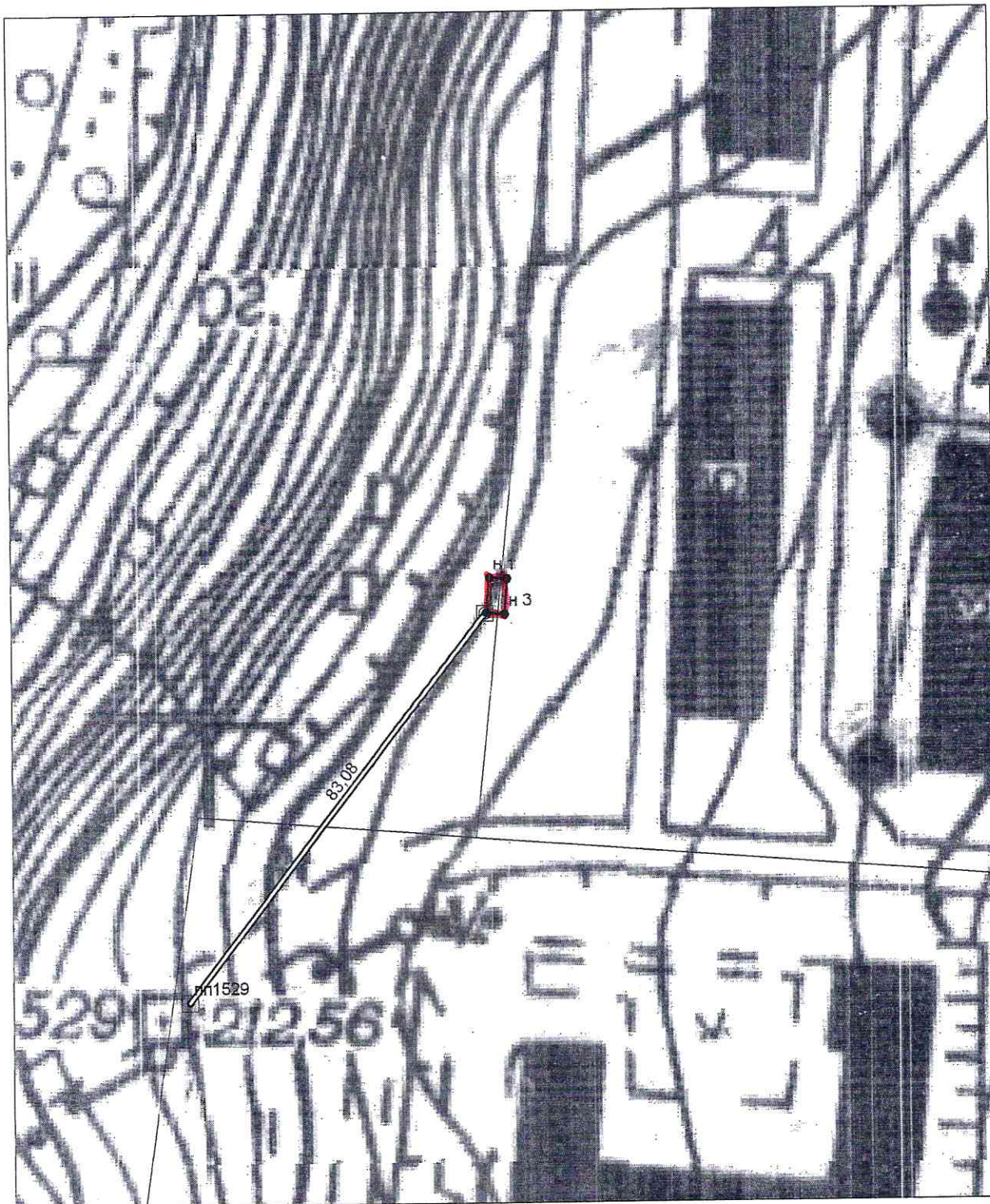
М.П.

Схема расположения земельного участка на кадастровом плане (карте) территории



Масштаб 1:500

**СИТУАЦИОННЫЙ ПЛАН
расположения участка работ**



М 1:1000

Составил:

ИПБЮЛ
(должность)

[Handwritten Signature]
(подпись)

Толканов С.А.
(Ф.И.О.)

Салышева

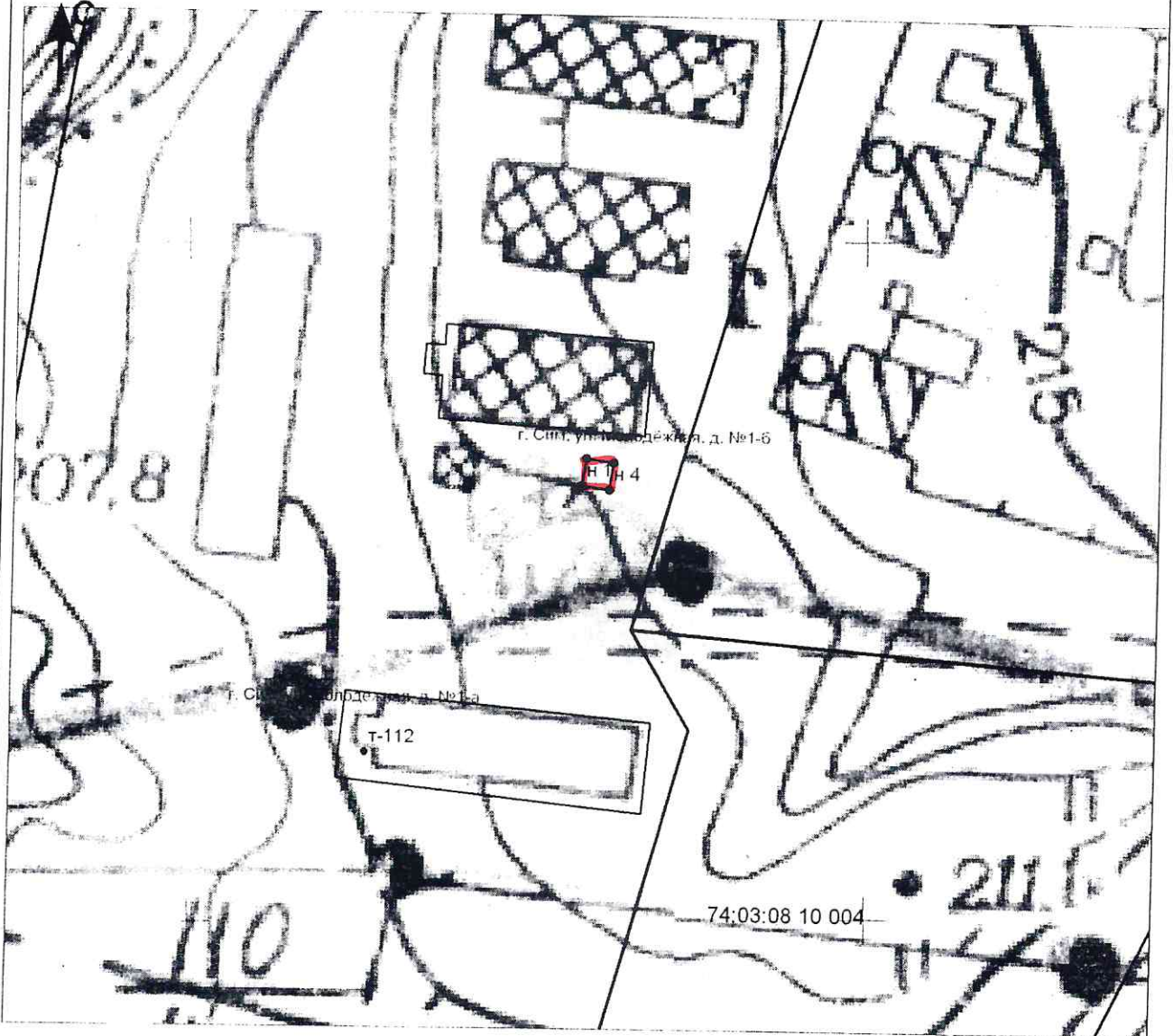


Председатель Комитета по управлению
имуществом Ашинского
Муниципального района

Рычков А.Н.

200 г.

Схема расположения земельного участка на кадастровом
плане (карте) территории



Масштаб:
1:1000

Согласовано:

Начальник отдела по строительству и архитектуре
Ашинского муниципального района
В.А. Чазова

Рязанцев
Согласовано:

Председатель КУМИ Ашинского
муниципального района.
Е.А. Сергеев

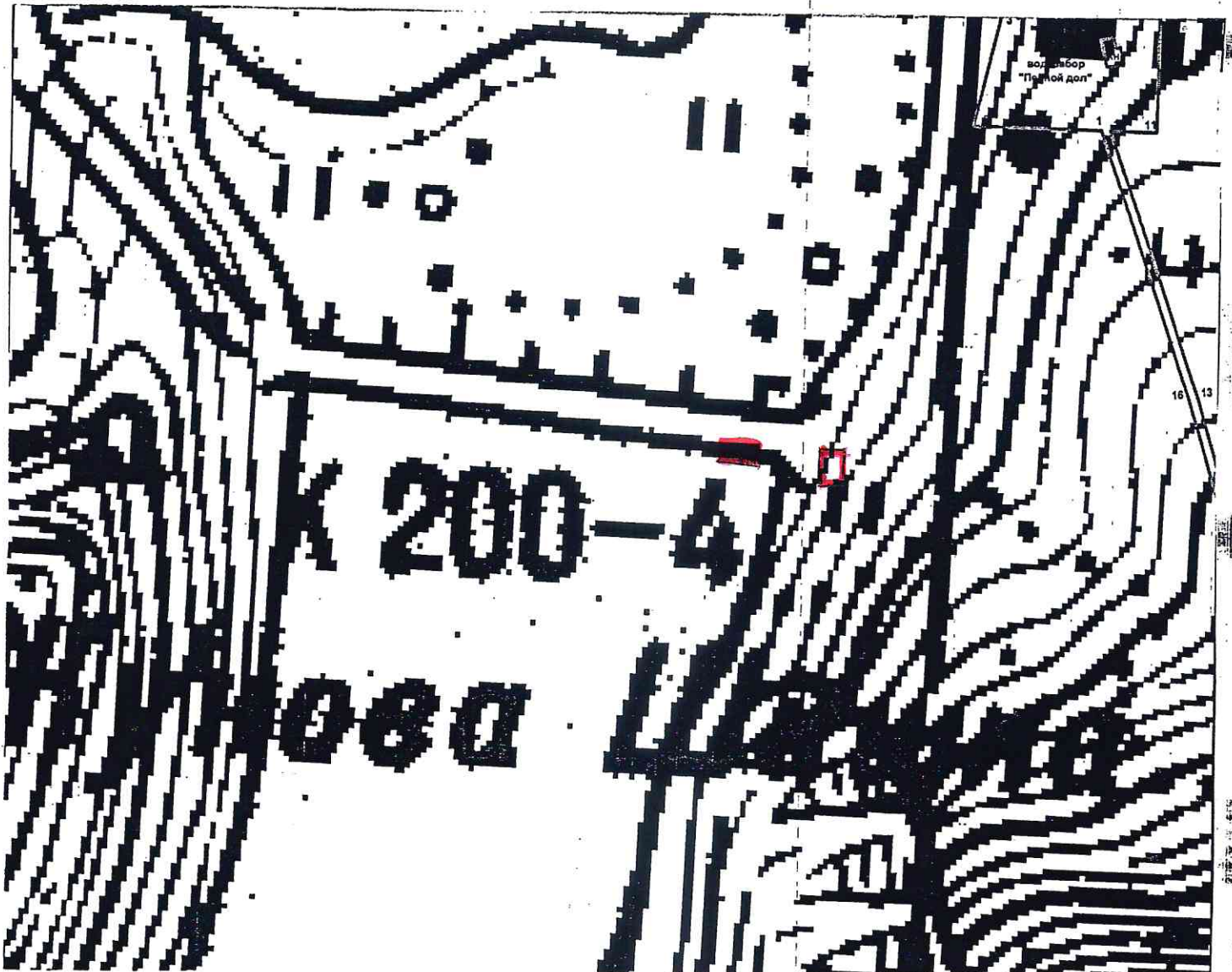
Согласовано:

Зам. начальника территориального отдела №9
Управления Роснедвижимости по Челябинской
области

И.А. Зарипова
И. А. ЗАРИПОВА

СИТУАЦИОННЫЙ ПЛАН

земельного участка расположенного по адресу: Челябинская область, г.Сим, зона отдыха с восточной
стороны городского пруда.
предоставляемого в аренду гр. Рязанцев А.А.. для размещения лодочной станции. Площадь земельного
участка: 10 кв.м.



М 1 : 2000

- земельный участок, предоставляемый в аренду (за плату)

Роснефть.

«Утверждаю»
Председатель Комитета по управлению
Муниципальным имуществом Ачинского
Муниципального района

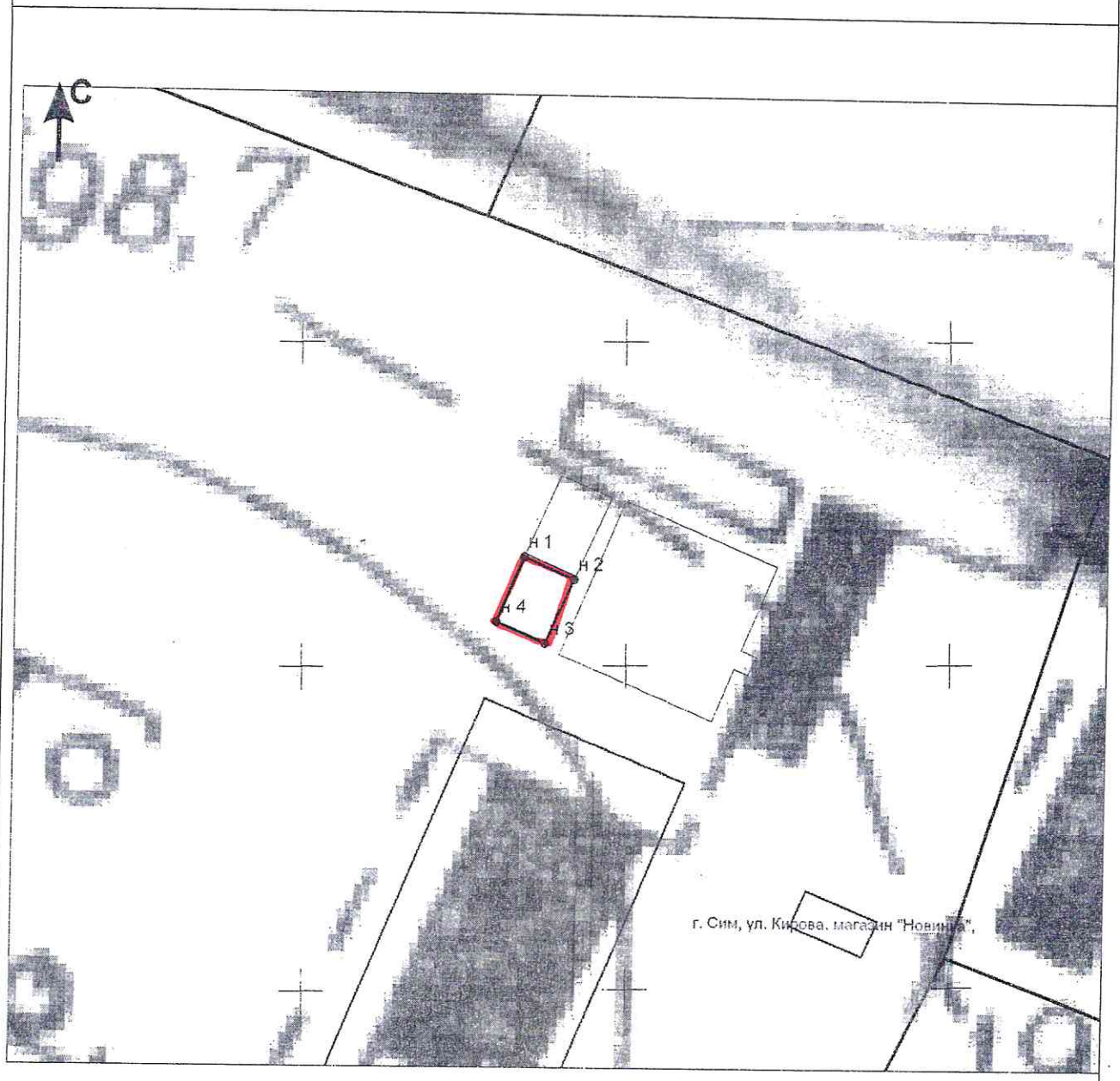


Рычков А.Н.

09

2009 г.

Схема расположения земельного участка на кадастровом
плане (карте) территории



Масштаб:
1:500

Рокутба (Кружков)

«Утверждаю»

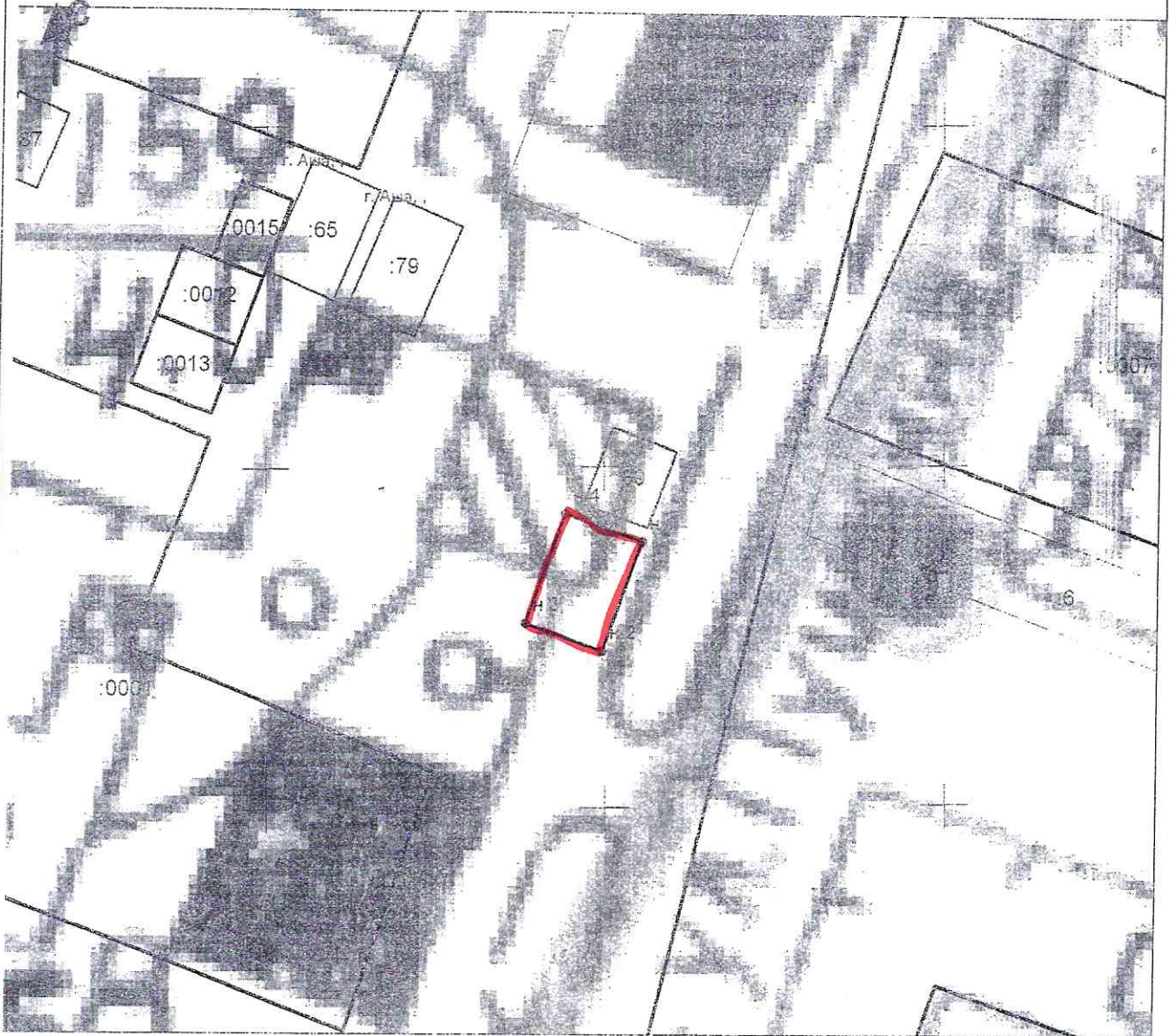
Председатель Комитета по управлению
муниципальным имуществом Ашинского
муниципального района

И.А. Зарипова



714 « 23 » 12 20 10 г.

Схема расположения земельного участка на кадастровом
плане (карте) территории



Масштаб:
1:500

Туртенишев

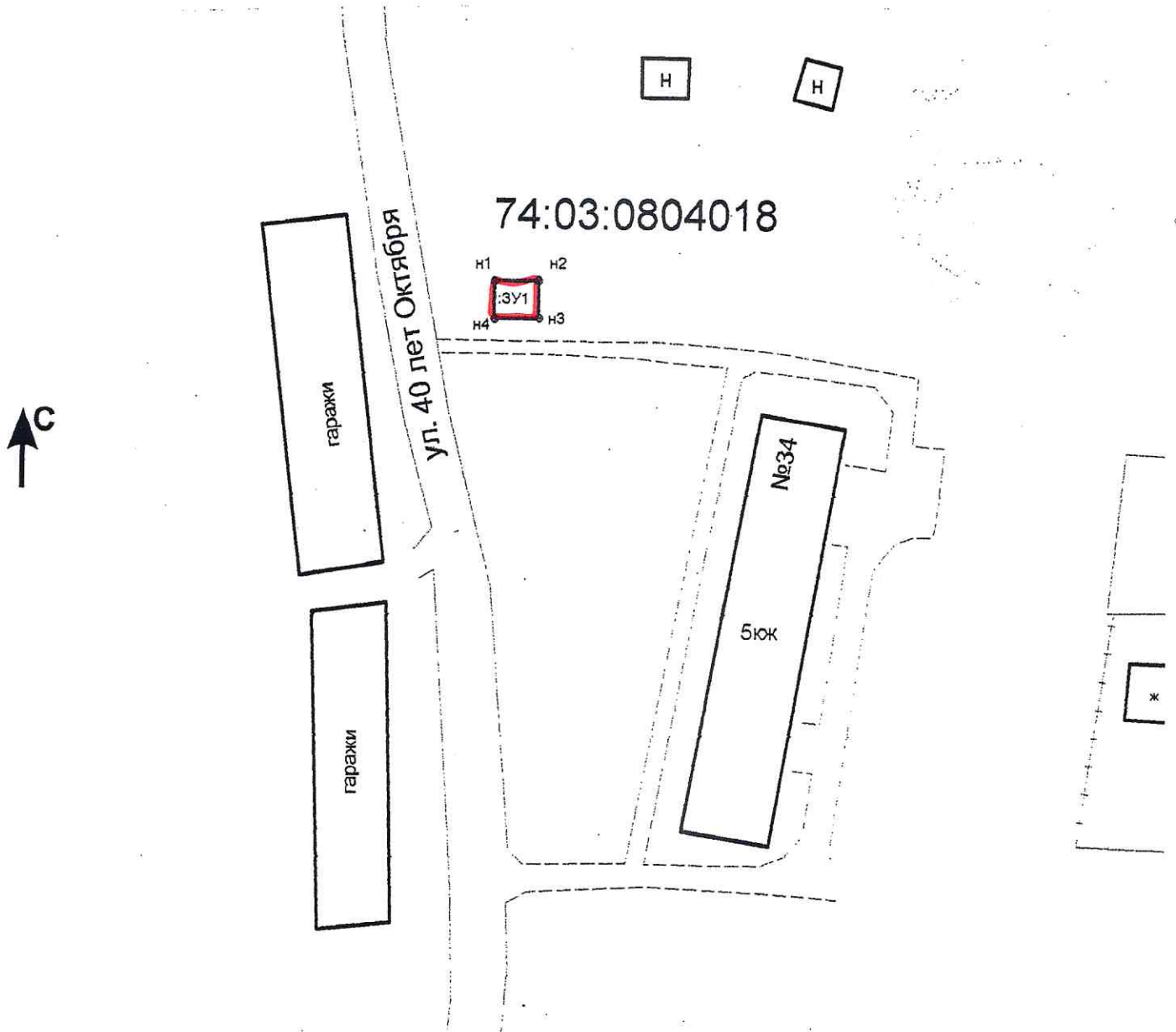


«Утверждаю»
Председатель Комитета по управлению
муниципальным имуществом
Ашинского муниципального района
Зарипова И.А./

№ 48 от «14» 01 2012

М.П.

Схема расположения земельного участка на кадастровом плане (карте) территории



Масштаб 1:1000

11наугэ

«Утверждаю»

Председатель Комитета по управлению
муниципальным имуществом
Ашинского муниципального района

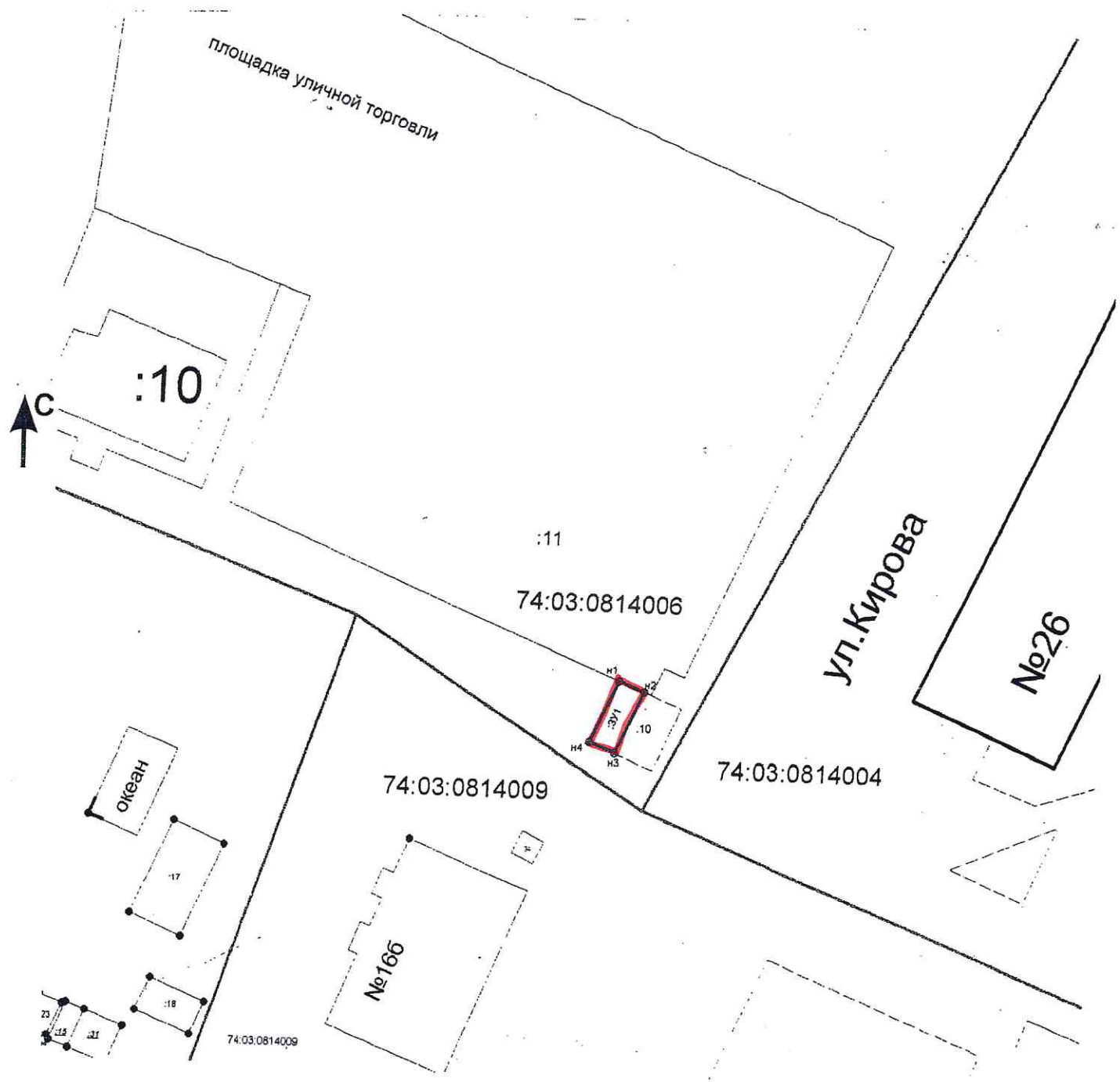
/ Зарипова И.А./



№ 229 от «06» 07 2011.

М.П.

Схема расположения земельного участка на кадастровом плане (карте) территории



Масштаб 1:500

д. Муромца

«Утверждаю»

Председатель Комитета по управлению
муниципальным имуществом Ашинского
муниципального района

А.Н. Рычков

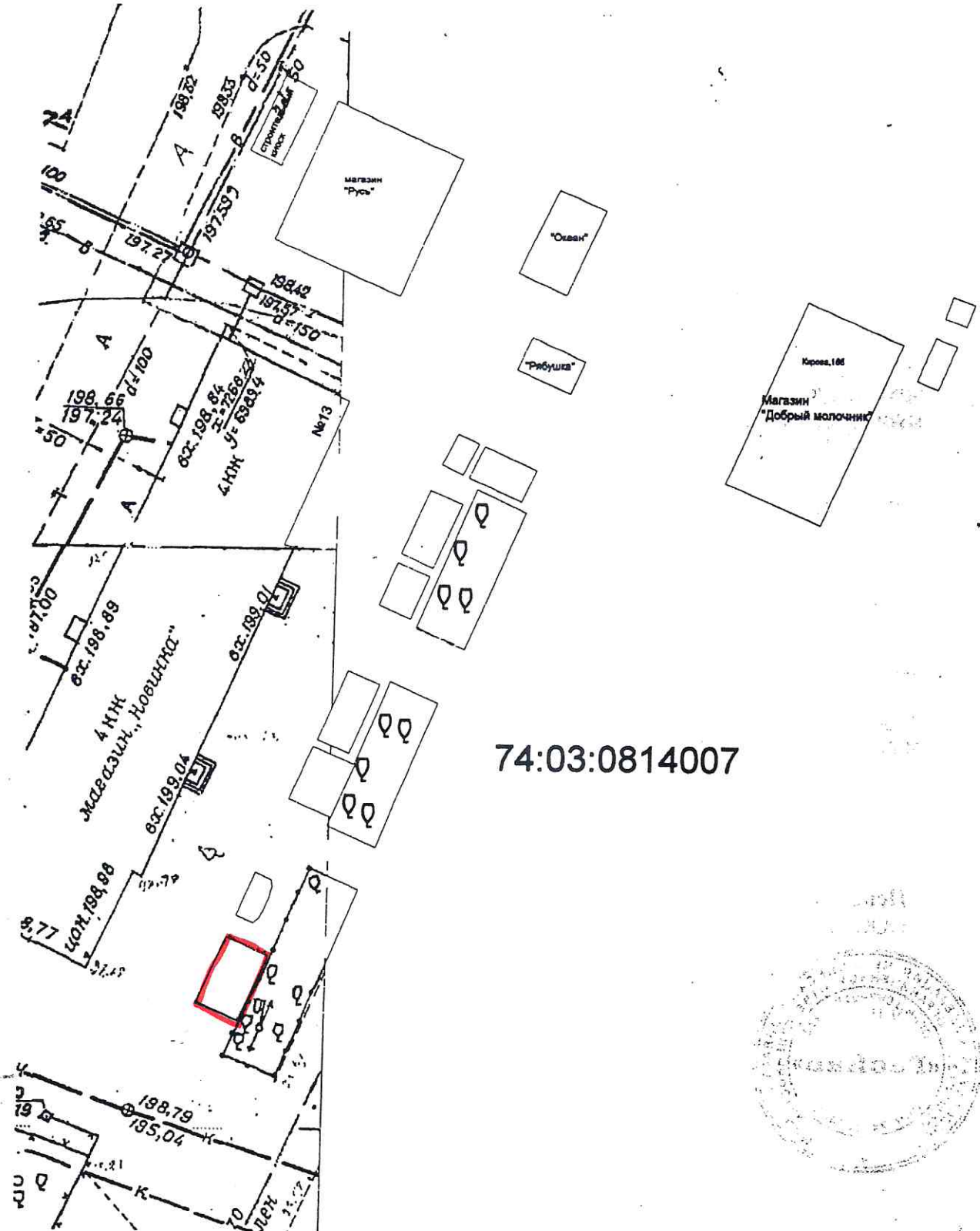
«25»

2009

М.П.



Схема расположения земельного участка на кадастровом плане (карте) территории



Масштаб 1:500

«Утверждаю»

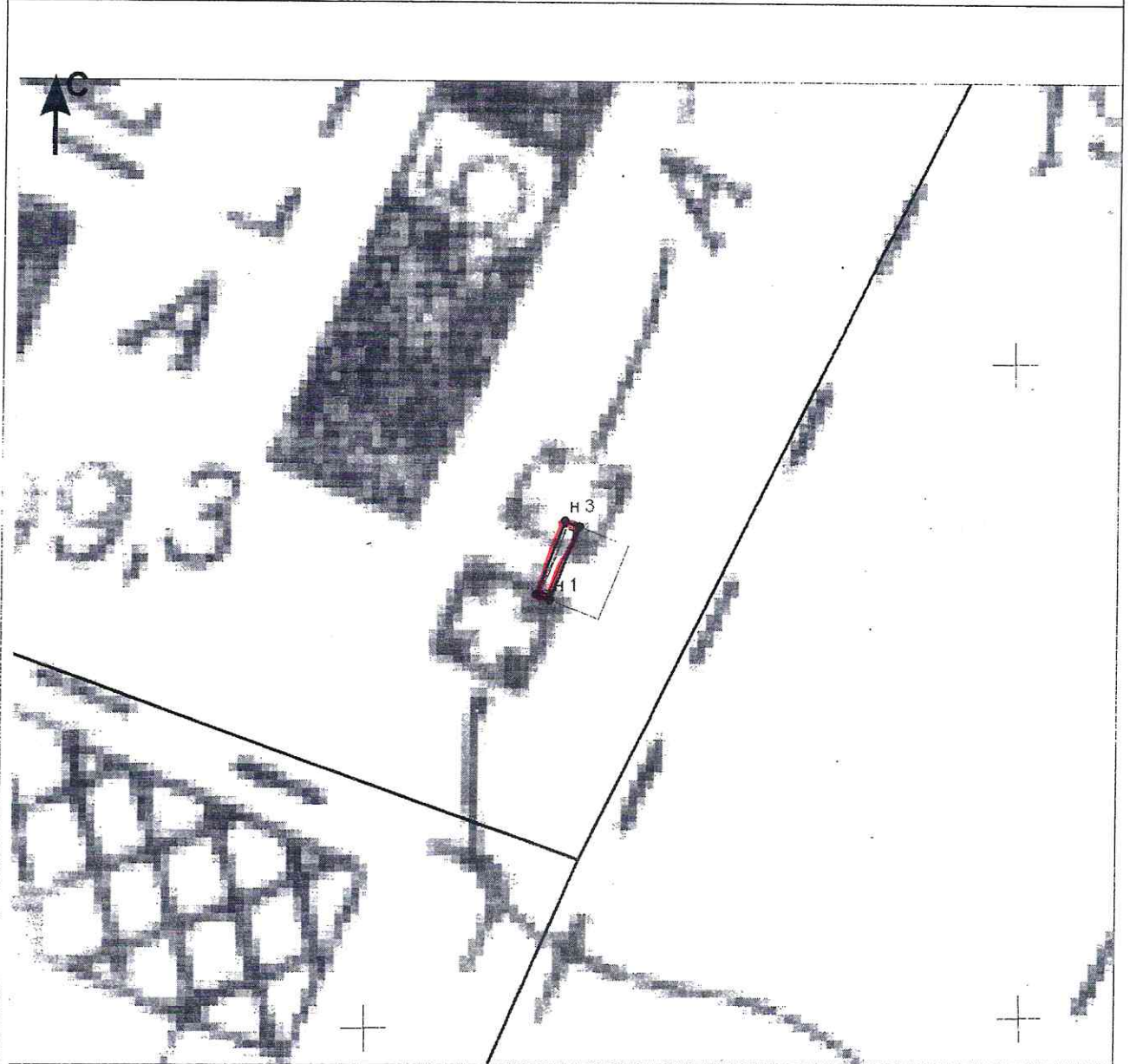
Председатель Комитета по управлению
Муниципальным имуществом Ашинского
Муниципального района

Зарипова И. А.
Зарипова И. А.

№ *04* « *18* » *января* 20*11* г.
М.П.



Схема расположения земельного участка на кадастровом
плане (карте) территории



Масштаб:
1:500

Белодуб



«Утверждаю»

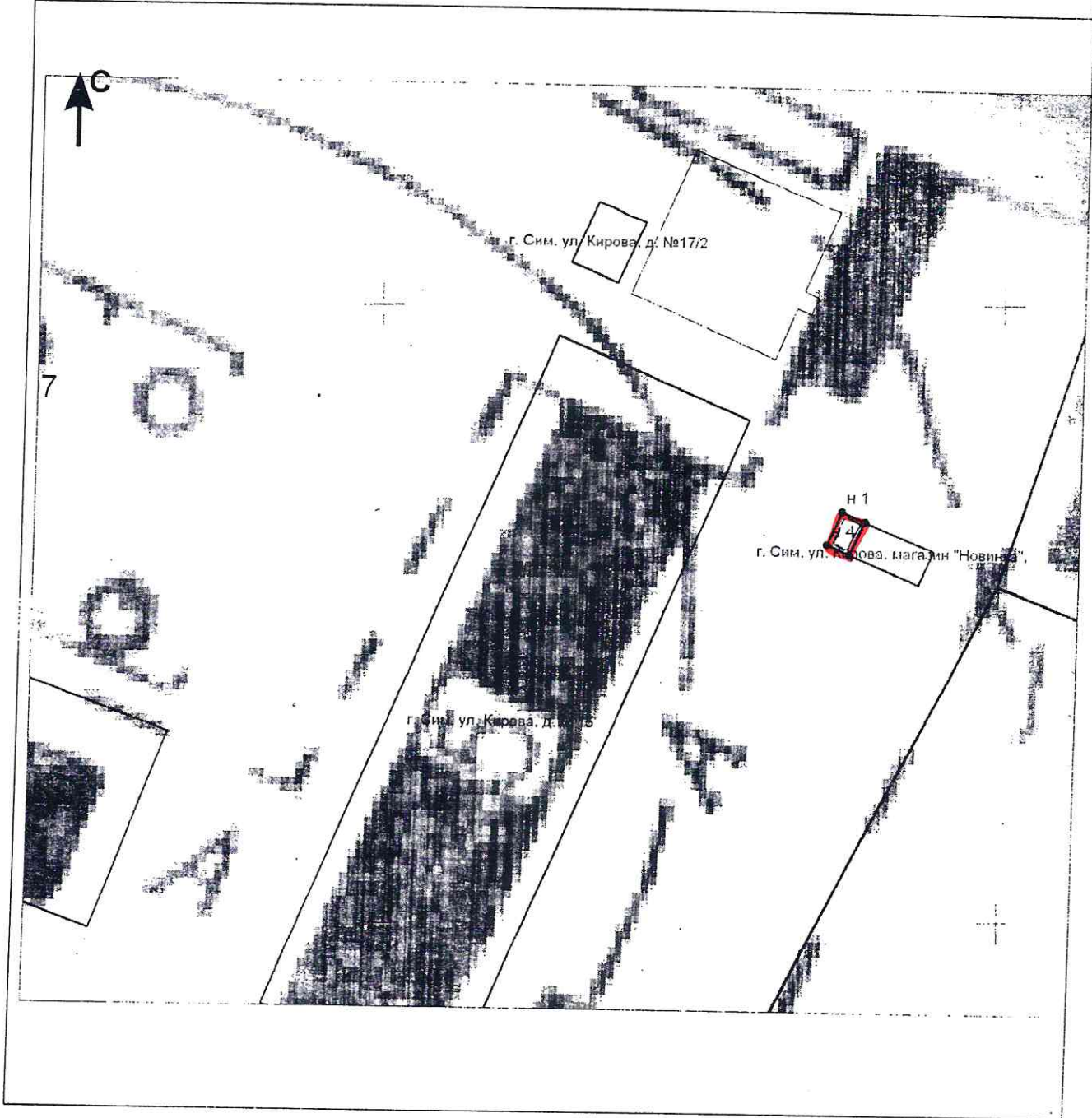
Исполнительный директор Комитета по управлению
Муниципальным имуществом Ашинского
Муниципального района

Рычков А.Н.

09

2009 г.

Схема расположения земельного участка на кадастровом плане (карте) территории

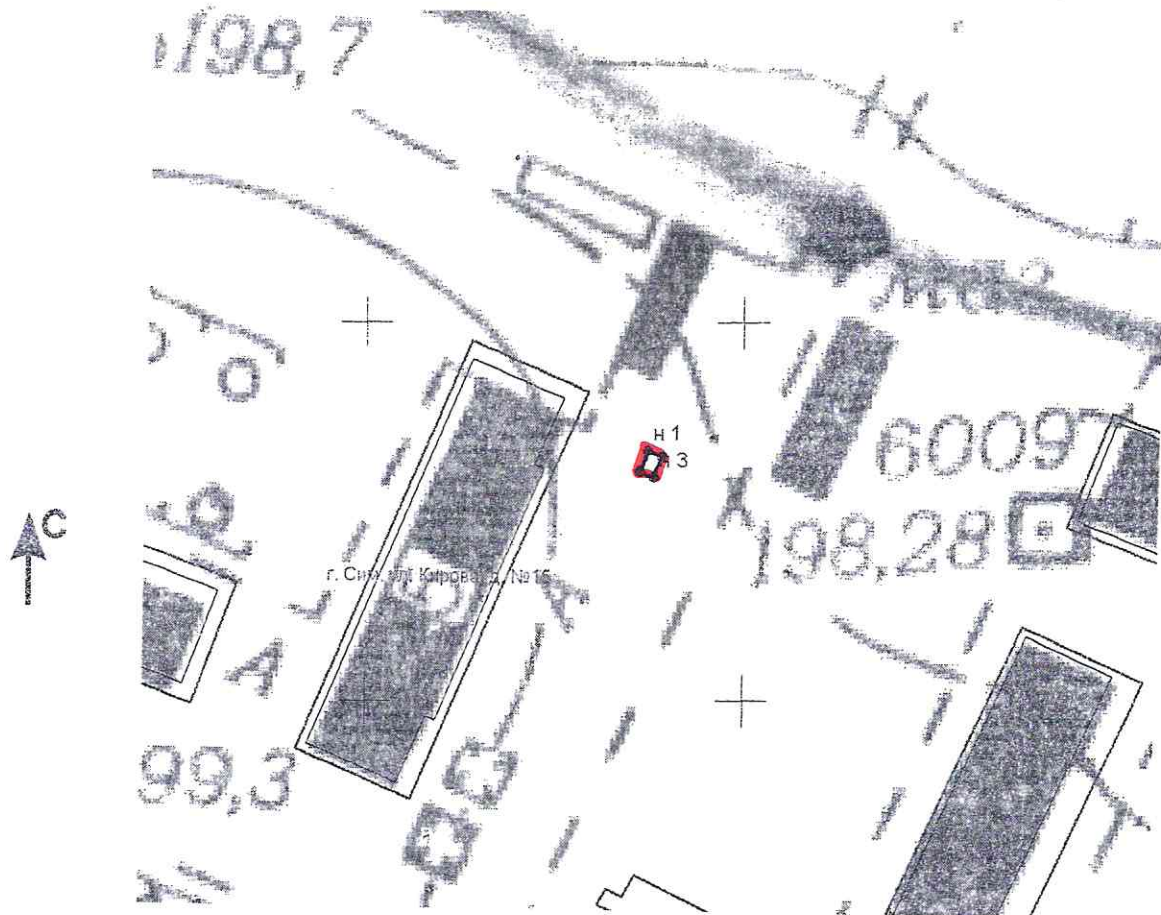


Масштаб:
1:500

СИТУАЦИОННЫЙ ПЛАН ЗЕМЕЛЬНОГО УЧАСТКА

местоположение: определено относительно жилого дома за пределами участка, участок расположен примерно на расстоянии 13 м. по направлению на восток от ориентира, почтовый адрес ориентира: Челябинская область, Ашинский район, г. Сим, ул. Кирова, д. №13

ИП Белобров А. И., для: размещения торгового киоска
Ориентировочная площадь: 6 кв.м.



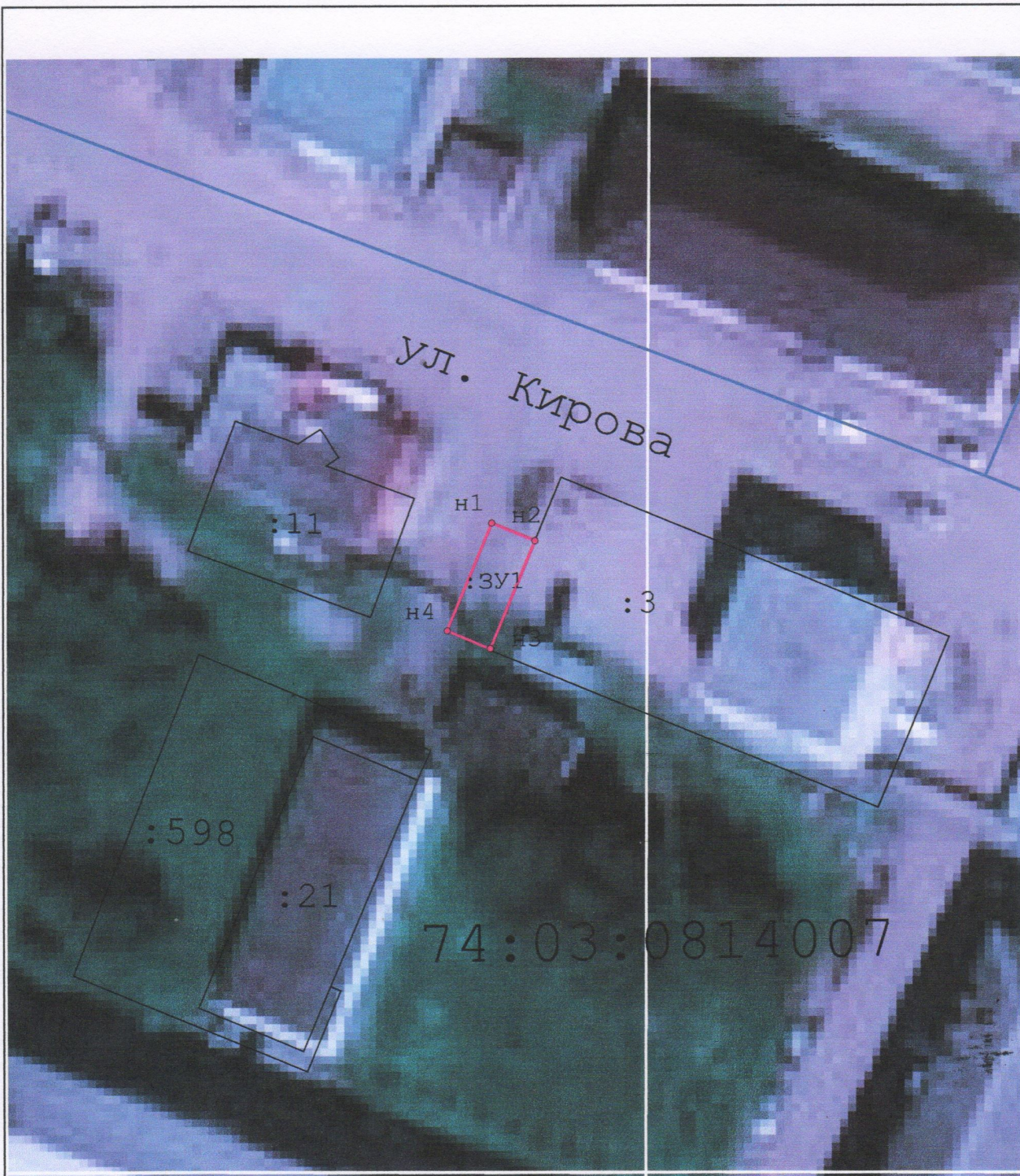
Масштаб: 1:1000



- земельный участок.





Примечание: Расстояние от ориентира и площадь земельного участка, даны с погрешностью в пределах 10 %, и подлежат уточнению в процессе проведения кадастровых работ.

Ситуационный план подготовлен: Толканов С. А.



Масштаб 1:500

Условные обозначения:

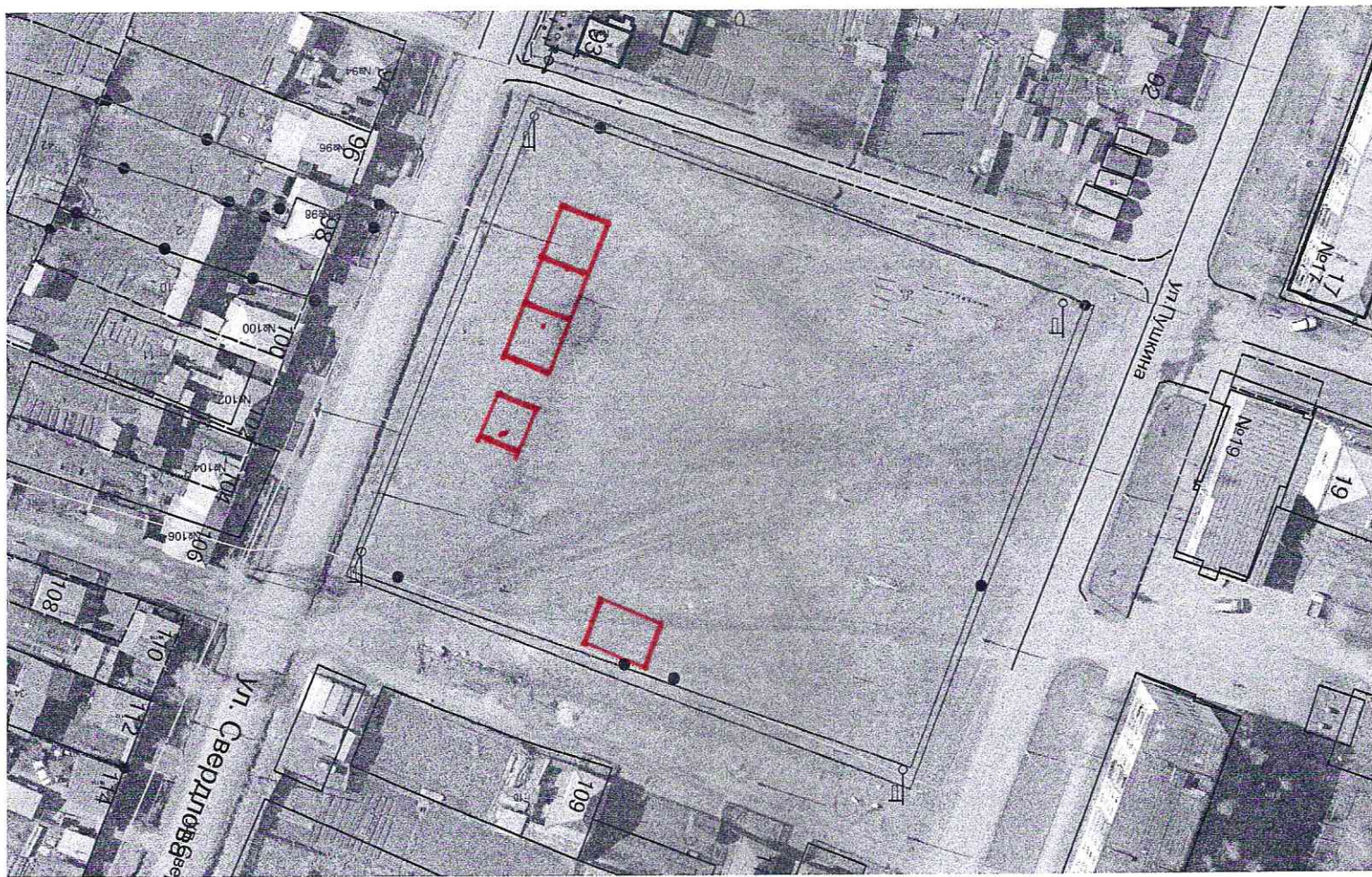
-  - граница образуемого земельного участка
-  - Существующая часть границы, имеющиеся в ГКН сведения о которой достаточны для определения ее местоположения
-  - Существующая часть границы, имеющиеся в ГКН сведения о которой не достаточны для определения ее местоположения
- :ЗУ1** - обозначение образуемого земельного участка
- н1**  - Образуемая точка, сведения о которой позволяют однозначно определить ее местоположение

Ситуационный план расположения земельного участка



М 1:1000

Ситуационный план расположения земельного участка



M 1:1000

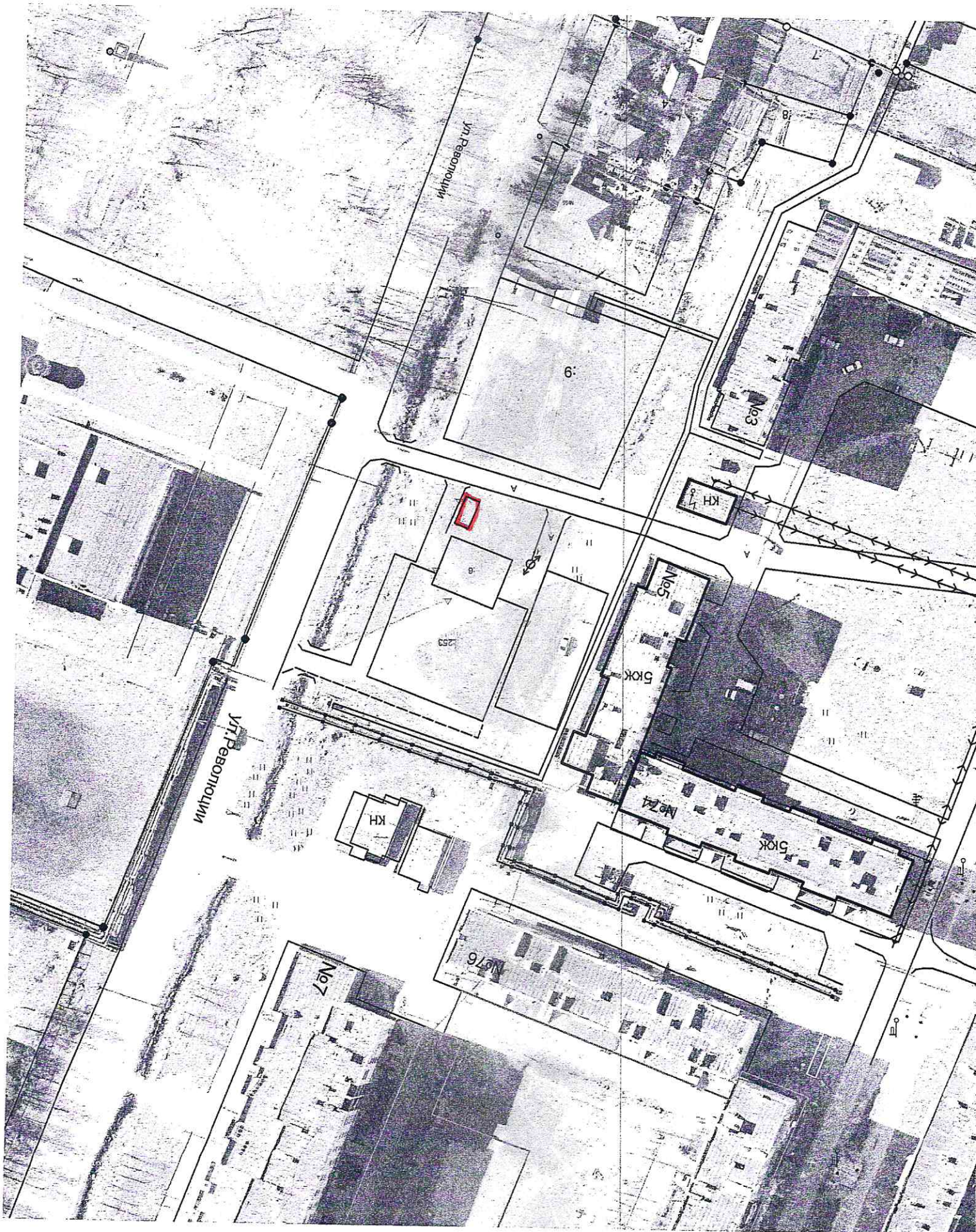
Ситуационный план расположения земельного участка



Земля участок природы
"Самоекин труд"

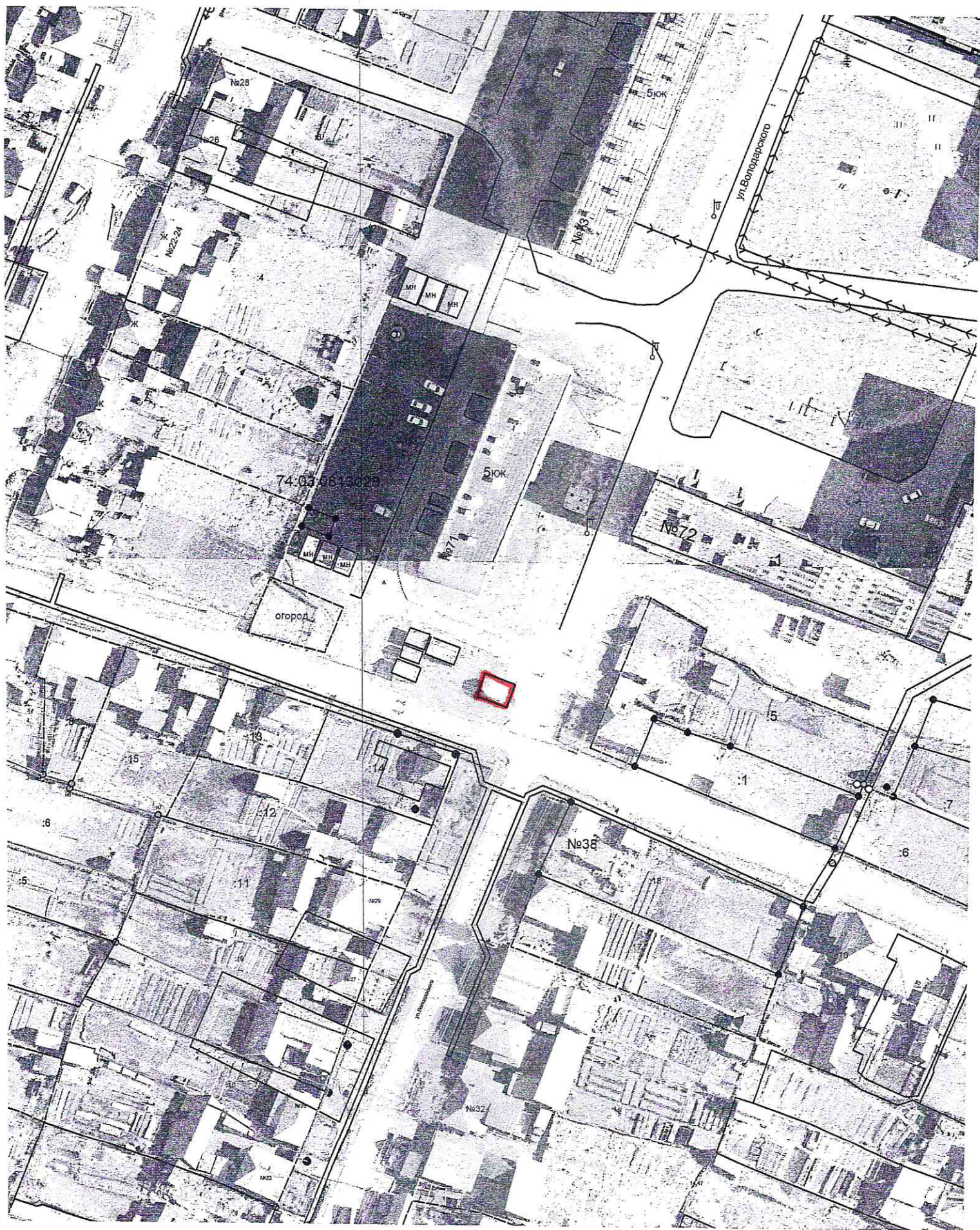
M 1:1000

Ситуационный план земельного участка



M 1:1000

Ситуационный план земельного участка



М: 1:1000