



**АДМИНИСТРАЦИЯ
КАРТАЛИНСКОГО МУНИЦИПАЛЬНОГО РАЙОНА
ЧЕЛЯБИНСКОЙ ОБЛАСТИ**

ПОСТАНОВЛЕНИЕ

« 22 » 07 2024 г. № 911
г. Карталы

Об установлении публичного
сервитута

В соответствии со статьей 23 главой V.7 Земельного кодекса Российской Федерации, статьей 3.3 Федерального закона Российской Федерации от 25 октября 2001 года № 137 – ФЗ «О введении в действие Земельного кодекса Российской Федерации», руководствуясь статьей 15 Федерального закона от 06.10.2003 года № 131-ФЗ «Об общих принципах организации местного самоуправления в Российской Федерации», Уставом Карталинского муниципального района, на основании ходатайства об установлении публичного сервитута Камаловой Лилии Рашитовны, действующей на основании доверенности № ЧЭ - 323, серии 74 АА 6732338 от 05.03.2024 года от имени публичного акционерного общества «Россети Урал»,

администрация Карталинского муниципального района ПОСТАНОВЛЯЕТ:

1. Установить публичный сервитут публичному акционерному обществу «Россети Урал», (620026, Свердловская область, город Екатеринбург, улица Мамина – Сибиряка, строение 140, ОГРН 1056604000970, ИНН 6671163413), общей площадью 8678 квадратных метров в целях эксплуатации объекта «Воздушная линия 0,4 кВ поселок Каракуль» в отношении земельного участка, расположенного в кадастровых кварталах 74:08:1701001, 74:08:5601015;

в отношении земельного участка с кадастровым номером 74:08:0000000:1576, расположенного по адресу: Челябинская область, Карталинский район, автомобильная дорога Каракуль – Могутовский.

2. Установить срок публичного сервитута в отношении земельного участка, указанного в пункте 1 настоящего постановления на 49 (сорок девять) лет.

3. Утвердить границы публичного сервитута согласно приложению к

настоящему постановлению.

4. Публичному акционерному обществу «Россети Урал» в установленном законом порядке обеспечить:

1) проведение работ при осуществлении деятельности, для обеспечения которой устанавливается публичный сервитут в срок на 49 лет;

2) осуществление публичного сервитута после внесения сведений о публичном сервитуте в Единый государственный реестр недвижимости;

3) после прекращения действия публичного сервитута привести земельные участки, обремененные публичным сервитутом, в состояние, пригодное для их использования в соответствии с видом разрешенного использования.

5. Владелец публичного сервитута - Публичное акционерное общество «Россети Урал», вправе до окончания срока публичного сервитута обратиться с ходатайством об установлении публичного сервитута на новый срок.

6. Управлению по имущественной и земельной политике Карталинского муниципального района (Селезнева Е.С.) в течение пяти рабочих дней со дня принятия настоящего постановления обеспечить:

1) размещение настоящего постановления на официальном сетевом издании администрации Карталинского муниципального района Челябинской области (<https://www.kartalyraion.ru>), а также на сайте администрации Снеженского сельского поселения Карталинского муниципального района (<https://snegnenskoe.ru/>);

2) направление владельцу публичного сервитута копии постановления об установлении публичного сервитута;

3) направление копии настоящего постановления об установлении публичного сервитута в «Управление Федеральной службы государственной регистрации, кадастра и картографии по Челябинской области».

7. Контроль за исполнением настоящего постановления возложить на заместителя главы по муниципальному имуществу, земельным и правовым вопросам Максимовскую Н.А.

Глава Карталинского
муниципального района



А.Г. Вдовин

Приложение
к постановлению администрации
Карталинского муниципального района
Челябинской области
от 22.07. 2024 года № 911

ОПИСАНИЕ МЕСТОПОЛОЖЕНИЯ ГРАНИЦ

Публичный сервитут Воздушная линия 0.4кВ п.Каракуль

(наименование объекта, местоположение границ которого описано (далее - объект))

Раздел 1

Сведения об объекте

Сведения об объекте		
№ п/п	Характеристики объекта	Описание характеристик
1	2	3
1	Местоположение объекта	Челябинская область, Карталинский район, п.Каракуль
2	Площадь объекта +/- величина погрешности определения площади (Р +/- Дельта Р)	8678 кв.м +/- 33 кв.м
3	Иные характеристики объекта	-

Приложение
к постановлению администрации
Карталинского муниципального района
Челябинской области
от _____ 2024 года № _____

ОПИСАНИЕ МЕСТОПОЛОЖЕНИЯ ГРАНИЦ

Публичный сервитут Воздушная линия 0.4кВ п.Каракуль

(наименование объекта, местоположение границ которого описано (далее - объект))

Раздел 1

Сведения об объекте		
№ п/п	Характеристики объекта	Описание характеристик
1	2	3
1	Местоположение объекта	Челябинская область, Карталинский район, п.Каракуль
2	Площадь объекта +/- величина погрешности определения площади (P +/- Дельта P)	8678 кв.м +/- 33 кв.м
3	Иные характеристики объекта	-

Раздел 2

Сведения о местоположении границ объекта

1. Система координат МСК-74, 2 зона

2. Сведения о характерных точках границ объекта

Обозначение характерных точек границ	Координаты, м		Метод определения координат характерной точки	Средняя квадратическая погрешность положения характерной точки (M _t), м	Описание обозначения точки на местности (при наличии)
	X	Y			
1	2	3	4	5	6
1	342142.84	2235523.74	Метод спутниковых геодезических измерений (определений)	0.10	—
2	342130.30	2235534.89	Метод спутниковых геодезических измерений (определений)	0.10	—
3	342098.86	2235561.40	Метод спутниковых геодезических измерений (определений)	0.10	—
4	342079.12	2235580.83	Метод спутниковых геодезических измерений (определений)	0.10	—
5	342058.71	2235599.68	Метод спутниковых геодезических измерений (определений)	0.10	—
6	342039.26	2235618.79	Метод спутниковых геодезических измерений (определений)	0.10	—
7	342021.82	2235635.32	Метод спутниковых геодезических измерений (определений)	0.10	—
8	342001.55	2235653.92	Метод спутниковых геодезических измерений (определений)	0.10	—
9	342003.45	2235659.83	Метод спутниковых геодезических измерений (определений)	0.10	—
10	341996.75	2235666.61	Метод спутниковых геодезических измерений (определений)	0.10	—
11	341983.17	2235670.33	Метод спутниковых геодезических измерений (определений)	0.10	—
12	341962.00	2235692.49	Метод спутниковых геодезических измерений (определений)	0.10	—
13	341939.42	2235712.18	Метод спутниковых геодезических измерений (определений)	0.10	—
14	341916.91	2235731.77	Метод спутниковых геодезических измерений (определений)	0.10	—
15	341894.39	2235751.36	Метод спутниковых геодезических измерений (определений)	0.10	—
16	341870.36	2235772.15	Метод спутниковых геодезических измерений (определений)	0.10	—
17	341867.74	2235769.13	Метод спутниковых геодезических измерений (определений)	0.10	—
18	341891.77	2235748.34	Метод спутниковых геодезических измерений (определений)	0.10	—
19	341914.29	2235728.75	Метод спутниковых геодезических измерений (определений)	0.10	—
20	341959.17	2235689.66	Метод спутниковых геодезических измерений (определений)	0.10	—
21	341979.31	2235668.59	Метод спутниковых геодезических измерений (определений)	0.10	—
22	341962.13	2235651.58	Метод спутниковых геодезических измерений (определений)	0.10	—
23	341943.04	2235632.09	Метод спутниковых геодезических измерений (определений)	0.10	—
24	341945.90	2235629.29	Метод спутниковых геодезических измерений (определений)	0.10	—
25	341964.96	2235648.75	Метод спутниковых геодезических измерений (определений)	0.10	—
26	341982.69	2235666.31	Метод спутниковых геодезических измерений (определений)	0.10	—
27	341994.66	2235663.01	Метод спутниковых геодезических измерений (определений)	0.10	—
28	341998.89	2235658.73	Метод спутниковых геодезических измерений (определений)	0.10	—
29	341997.51	2235654.40	Метод спутниковых геодезических измерений (определений)	0.10	—
30	341979.31	2235636.93	Метод спутниковых геодезических измерений (определений)	0.10	—
31	341957.00	2235615.28	Метод спутниковых геодезических измерений (определений)	0.10	—
32	341935.51	2235594.88	Метод спутниковых геодезических измерений (определений)	0.10	—

Сведения о местоположении границ объекта

33	341919.79	2235578.39	Метод спутниковых геодезических измерений (определений)	0.10	—
34	341905.64	2235563.24	Метод спутниковых геодезических измерений (определений)	0.10	—
35	341886.58	2235544.92	Метод спутниковых геодезических измерений (определений)	0.10	—
36	341866.71	2235525.87	Метод спутниковых геодезических измерений (определений)	0.10	—
37	341846.09	2235503.37	Метод спутниковых геодезических измерений (определений)	0.10	—
38	341849.05	2235500.67	Метод спутниковых геодезических измерений (определений)	0.10	—
39	341869.52	2235523.03	Метод спутниковых геодезических измерений (определений)	0.10	—
40	341889.35	2235542.04	Метод спутниковых геодезических измерений (определений)	0.10	—
41	341907.04	2235559.05	Метод спутниковых геодезических измерений (определений)	0.10	—
42	341924.77	2235541.50	Метод спутниковых геодезических измерений (определений)	0.10	—
43	341940.52	2235523.79	Метод спутниковых геодезических измерений (определений)	0.10	—
44	341955.37	2235508.72	Метод спутниковых геодезических измерений (определений)	0.10	—
45	341974.62	2235489.04	Метод спутниковых геодезических измерений (определений)	0.10	—
46	341984.71	2235513.84	Метод спутниковых геодезических измерений (определений)	0.10	—
47	341981.01	2235515.34	Метод спутниковых геодезических измерений (определений)	0.10	—
48	341973.25	2235496.23	Метод спутниковых геодезических измерений (определений)	0.10	—
49	341958.23	2235511.52	Метод спутниковых геодезических измерений (определений)	0.10	—
50	341943.47	2235526.49	Метод спутниковых геодезических измерений (определений)	0.10	—
51	341927.63	2235544.30	Метод спутниковых геодезических измерений (определений)	0.10	—
52	341909.85	2235561.89	Метод спутниковых геодезических измерений (определений)	0.10	—
53	341922.69	2235575.64	Метод спутниковых геодезических измерений (определений)	0.10	—
54	341938.30	2235592.01	Метод спутниковых геодезических измерений (определений)	0.10	—
55	341959.77	2235612.39	Метод спутниковых геодезических измерений (определений)	0.10	—
56	341982.08	2235634.05	Метод спутниковых геодезических измерений (определений)	0.10	—
57	341999.29	2235650.57	Метод спутниковых геодезических измерений (определений)	0.10	—
58	342019.08	2235632.41	Метод спутниковых геодезических измерений (определений)	0.10	—
59	342036.49	2235615.90	Метод спутниковых геодезических измерений (определений)	0.10	—
60	342055.97	2235596.76	Метод спутниковых геодезических измерений (определений)	0.10	—
61	342076.38	2235577.91	Метод спутниковых геодезических измерений (определений)	0.10	—
62	342095.26	2235559.33	Метод спутниковых геодезических измерений (определений)	0.10	—
63	342086.85	2235530.02	Метод спутниковых геодезических измерений (определений)	0.10	—
64	342090.69	2235528.92	Метод спутниковых геодезических измерений (определений)	0.10	—
65	342098.58	2235556.40	Метод спутниковых геодезических измерений (определений)	0.10	—
66	342127.66	2235531.89	Метод спутниковых геодезических измерений (определений)	0.10	—
67	342137.22	2235523.39	Метод спутниковых геодезических измерений (определений)	0.10	—
68	342120.26	2235504.09	Метод спутниковых геодезических измерений (определений)	0.10	—
69	342082.74	2235459.62	Метод спутниковых геодезических измерений (определений)	0.10	—
70	342067.03	2235439.97	Метод спутниковых геодезических измерений (определений)	0.10	—
71	342057.98	2235458.32	Метод спутниковых геодезических измерений (определений)	0.10	—

Сведения о местоположении границ объекта

72	342054.40	2235456.56	Метод спутниковых геодезических измерений (определений)	0.10	—
73	342064.25	2235436.57	Метод спутниковых геодезических измерений (определений)	0.10	—
74	342028.90	2235395.69	Метод спутниковых геодезических измерений (определений)	0.10	—
75	342010.52	2235373.86	Метод спутниковых геодезических измерений (определений)	0.10	—
76	342013.58	2235371.28	Метод спутниковых геодезических измерений (определений)	0.10	—
77	342031.93	2235393.08	Метод спутниковых геодезических измерений (определений)	0.10	—
78	342068.19	2235435.01	Метод спутниковых геодезических измерений (определений)	0.10	—
79	342085.85	2235457.10	Метод спутниковых геодезических измерений (определений)	0.10	—
80	342123.31	2235501.49	Метод спутниковых геодезических измерений (определений)	0.10	—
1	342142.84	2235523.74	Метод спутниковых геодезических измерений (определений)	0.10	—
81	341964.02	2235413.24	Метод спутниковых геодезических измерений (определений)	0.10	—
82	341962.62	2235416.98	Метод спутниковых геодезических измерений (определений)	0.10	—
83	341933.01	2235405.93	Метод спутниковых геодезических измерений (определений)	0.10	—
84	341904.58	2235394.56	Метод спутниковых геодезических измерений (определений)	0.10	—
85	341881.59	2235416.62	Метод спутниковых геодезических измерений (определений)	0.10	—
86	341858.70	2235440.10	Метод спутниковых геодезических измерений (определений)	0.10	—
87	341841.26	2235459.03	Метод спутниковых геодезических измерений (определений)	0.10	—
88	341820.42	2235479.45	Метод спутниковых геодезических измерений (определений)	0.10	—
89	341810.90	2235469.78	Метод спутниковых геодезических измерений (определений)	0.10	—
90	341794.21	2235485.62	Метод спутниковых геодезических измерений (определений)	0.10	—
91	341790.08	2235483.13	Метод спутниковых геодезических измерений (определений)	0.10	—
92	341786.73	2235488.38	Метод спутниковых геодезических измерений (определений)	0.10	—
93	341776.73	2235503.23	Метод спутниковых геодезических измерений (определений)	0.10	—
94	341783.29	2235520.00	Метод спутниковых геодезических измерений (определений)	0.10	—
95	341761.62	2235541.30	Метод спутниковых геодезических измерений (определений)	0.10	—
96	341742.15	2235560.88	Метод спутниковых геодезических измерений (определений)	0.10	—
97	341724.94	2235579.48	Метод спутниковых геодезических измерений (определений)	0.10	—
98	341704.26	2235599.01	Метод спутниковых геодезических измерений (определений)	0.10	—
99	341691.27	2235612.99	Метод спутниковых геодезических измерений (определений)	0.10	—
100	341680.67	2235623.71	Метод спутниковых геодезических измерений (определений)	0.10	—
101	341700.03	2235642.63	Метод спутниковых геодезических измерений (определений)	0.10	—
102	341728.48	2235671.05	Метод спутниковых геодезических измерений (определений)	0.10	—
103	341744.26	2235689.29	Метод спутниковых геодезических измерений (определений)	0.10	—
104	341764.99	2235709.76	Метод спутниковых геодезических измерений (определений)	0.10	—
105	341783.90	2235730.74	Метод спутниковых геодезических измерений (определений)	0.10	—
106	341805.65	2235752.56	Метод спутниковых геодезических измерений (определений)	0.10	—
107	341824.93	2235771.15	Метод спутниковых геодезических измерений (определений)	0.10	—
108	341843.49	2235789.90	Метод спутниковых геодезических измерений (определений)	0.10	—
109	341859.90	2235806.49	Метод спутниковых геодезических измерений (определений)	0.10	—

Сведения о местоположении границ объекта

			измерений (определений)		
110	341882.26	2235829.73	Метод спутниковых геодезических измерений (определений)	0.10	—
111	341879.38	2235832.51	Метод спутниковых геодезических измерений (определений)	0.10	—
112	341857.05	2235809.30	Метод спутниковых геодезических измерений (определений)	0.10	—
113	341840.65	2235792.72	Метод спутниковых геодезических измерений (определений)	0.10	—
114	341822.13	2235774.01	Метод спутниковых геодезических измерений (определений)	0.10	—
115	341802.83	2235755.40	Метод спутниковых геодезических измерений (определений)	0.10	—
116	341781.03	2235733.53	Метод спутниковых геодезических измерений (определений)	0.10	—
117	341762.14	2235712.56	Метод спутниковых геодезических измерений (определений)	0.10	—
118	341741.29	2235691.97	Метод спутниковых геодезических измерений (определений)	0.10	—
119	341725.51	2235673.72	Метод спутниковых геодезических измерений (определений)	0.10	—
120	341697.21	2235645.46	Метод спутниковых геодезических измерений (определений)	0.10	—
121	341674.98	2235623.77	Метод спутниковых геодезических измерений (определений)	0.10	—
122	341688.41	2235610.20	Метод спутниковых геодезических измерений (определений)	0.10	—
123	341701.37	2235596.24	Метод спутниковых геодезических измерений (определений)	0.10	—
124	341722.10	2235576.66	Метод спутниковых геодезических измерений (определений)	0.10	—
125	341739.29	2235558.09	Метод спутниковых геодезических измерений (определений)	0.10	—
126	341758.79	2235538.47	Метод спутниковых геодезических измерений (определений)	0.10	—
127	341778.61	2235519.01	Метод спутниковых геодезических измерений (определений)	0.10	—
128	341773.78	2235506.67	Метод спутниковых геодезических измерений (определений)	0.10	—
129	341762.83	2235518.39	Метод спутниковых геодезических измерений (определений)	0.10	—
130	341741.83	2235540.71	Метод спутниковых геодезических измерений (определений)	0.10	—
131	341722.86	2235560.02	Метод спутниковых геодезических измерений (определений)	0.10	—
132	341700.44	2235583.57	Метод спутниковых геодезических измерений (определений)	0.10	—
133	341683.40	2235601.32	Метод спутниковых геодезических измерений (определений)	0.10	—
134	341663.26	2235622.79	Метод спутниковых геодезических измерений (определений)	0.10	—
135	341642.72	2235644.66	Метод спутниковых геодезических измерений (определений)	0.10	—
136	341619.62	2235667.96	Метод спутниковых геодезических измерений (определений)	0.10	—
137	341600.02	2235688.90	Метод спутниковых геодезических измерений (определений)	0.10	—
138	341580.88	2235662.22	Метод спутниковых геодезических измерений (определений)	0.10	—
139	341564.59	2235641.34	Метод спутниковых геодезических измерений (определений)	0.10	—
140	341551.33	2235623.33	Метод спутниковых геодезических измерений (определений)	0.10	—
141	341554.55	2235620.95	Метод спутниковых геодезических измерений (определений)	0.10	—
142	341567.76	2235638.90	Метод спутниковых геодезических измерений (определений)	0.10	—
143	341584.06	2235659.79	Метод спутниковых геодезических измерений (определений)	0.10	—
144	341600.46	2235682.60	Метод спутниковых геодезических измерений (определений)	0.10	—
145	341616.72	2235665.20	Метод спутниковых геодезических измерений (определений)	0.10	—
146	341639.82	2235641.90	Метод спутниковых геодезических измерений (определений)	0.10	—
147	341660.34	2235620.05	Метод спутниковых геодезических измерений (определений)	0.10	—
148	341680.49	2235598.57	Метод спутниковых геодезических измерений (определений)	0.10	—

Сведения о местоположении границ объекта

			измерений (определений)		
149	341697.55	2235580.80	Метод спутниковых геодезических измерений (определений)	0.10	—
150	341719.99	2235557.23	Метод спутниковых геодезических измерений (определений)	0.10	—
151	341738.93	2235537.95	Метод спутниковых геодезических измерений (определений)	0.10	—
152	341759.91	2235515.65	Метод спутниковых геодезических измерений (определений)	0.10	—
153	341772.92	2235501.73	Метод спутниковых геодезических измерений (определений)	0.10	—
154	341783.40	2235486.16	Метод спутниковых геодезических измерений (определений)	0.10	—
155	341788.74	2235477.72	Метод спутниковых геодезических измерений (определений)	0.10	—
156	341793.66	2235480.60	Метод спутниковых геодезических измерений (определений)	0.10	—
157	341809.52	2235465.58	Метод спутниковых геодезических измерений (определений)	0.10	—
158	341827.55	2235445.79	Метод спутниковых геодезических измерений (определений)	0.10	—
159	341842.91	2235429.18	Метод спутниковых геодезических измерений (определений)	0.10	—
160	341863.70	2235407.41	Метод спутниковых геодезических измерений (определений)	0.10	—
161	341878.92	2235393.11	Метод спутниковых геодезических измерений (определений)	0.10	—
162	341900.71	2235370.03	Метод спутниковых геодезических измерений (определений)	0.10	—
163	341903.61	2235372.77	Метод спутниковых геодезических измерений (определений)	0.10	—
164	341881.70	2235395.99	Метод спутниковых геодезических измерений (определений)	0.10	—
165	341866.48	2235410.29	Метод спутниковых геодезических измерений (определений)	0.10	—
166	341845.82	2235431.93	Метод спутниковых геодезических измерений (определений)	0.10	—
167	341830.49	2235448.50	Метод спутниковых геодезических измерений (определений)	0.10	—
168	341813.70	2235466.93	Метод спутниковых геодезических измерений (определений)	0.10	—
169	341820.47	2235473.81	Метод спутниковых геодезических измерений (определений)	0.10	—
170	341838.35	2235456.28	Метод спутниковых геодезических измерений (определений)	0.10	—
171	341855.78	2235437.36	Метод спутниковых геодезических измерений (определений)	0.10	—
172	341878.75	2235413.80	Метод спутниковых геодезических измерений (определений)	0.10	—
173	341903.67	2235389.88	Метод спутниковых геодезических измерений (определений)	0.10	—
174	341934.47	2235402.20	Метод спутниковых геодезических измерений (определений)	0.10	—
81	341964.02	2235413.24	Метод спутниковых геодезических измерений (определений)	0.10	—

3. Сведения о характерных точках части (частей) границы объекта

Обозначение характерных точек части границы	Координаты, м		Метод определения координат характерной точки	Средняя квадратическая погрешность положения характерной точки (M _t), м	Описание обозначения точки на местности (при наличии)
	X	Y			
1	2	3	4	5	6
—	—	—	—	—	—

Текстовое описание местоположения границ

Публичный сервитут Воздушная линия 0.4кВ п.Каракуль

(наименование объект, местоположение границ которого описано (далее объект))

Прохождение границы		Описание прохождения границы
от точки	до точки	
1	2	3
1	2	—
2	3	—
3	4	—
4	5	—
5	6	—
6	7	—
7	8	—
8	9	—
9	10	—
10	11	—
11	12	—
12	13	—
13	14	—
14	15	—
15	16	—
16	17	—
17	18	—
18	19	—
19	20	—
20	21	—
21	22	—
22	23	—
23	24	—
24	25	—
25	26	—
26	27	—
27	28	—
28	29	—
29	30	—
30	31	—
31	32	—
32	33	—
33	34	—
34	35	—
35	36	—
36	37	—
37	38	—
38	39	—
39	40	—
40	41	—
41	42	—
42	43	—
43	44	—
44	45	—
45	46	—
46	47	—
47	48	—
48	49	—
49	50	—
50	51	—
51	52	—
52	53	—
53	54	—
54	55	—
55	56	—
56	57	—
57	58	—
58	59	—
59	60	—
60	61	—
61	62	—
62	63	—
63	64	—

Прохождение границы		Описание прохождения границы
от точки	до точки	
64	65	—
65	66	—
66	67	—
67	68	—
68	69	—
69	70	—
70	71	—
71	72	—
72	73	—
73	74	—
74	75	—
75	76	—
76	77	—
77	78	—
78	79	—
79	80	—
80	1	—
81	82	—
82	83	—
83	84	—
84	85	—
85	86	—
86	87	—
87	88	—
88	89	—
89	90	—
90	91	—
91	92	—
92	93	—
93	94	—
94	95	—
95	96	—
96	97	—
97	98	—
98	99	—
99	100	—
100	101	—
101	102	—
102	103	—
103	104	—
104	105	—
105	106	—
106	107	—
107	108	—
108	109	—
109	110	—
110	111	—
111	112	—
112	113	—
113	114	—
114	115	—
115	116	—
116	117	—
117	118	—
118	119	—
119	120	—
120	121	—
121	122	—
122	123	—
123	124	—
124	125	—
125	126	—
126	127	—
127	128	—
128	129	—
129	130	—
130	131	—
131	132	—

Прохождение границы		Описание прохождения границы
от точки	до точки	
132	133	—
133	134	—
134	135	—
135	136	—
136	137	—
137	138	—
138	139	—
139	140	—
140	141	—
141	142	—
142	143	—
143	144	—
144	145	—
145	146	—
146	147	—
147	148	—
148	149	—
149	150	—
150	151	—
151	152	—
152	153	—
153	154	—
154	155	—
155	156	—
156	157	—
157	158	—
158	159	—
159	160	—
160	161	—
161	162	—
162	163	—
163	164	—
164	165	—
165	166	—
166	167	—
167	168	—
168	169	—
169	170	—
170	171	—
171	172	—
172	173	—
173	174	—
174	81	—

Схема расположения границ публичного сервитута Воздушная линия 0.4кВ п. Каракуль

Используемые условные знаки и обозначения:

- - Граница устанавливаемого публичного сервитута
- - Местоположение инженерного сооружения
- - Граница кадастрового квартала по сведениям ЕГРН
- - Граница земельного участка по сведениям ЕГРН
- 74:08:1701001 - Номер кадастрового квартала по сведениям ЕГРН
- 72 - Номер земельного участка по сведениям ЕГРН
- 1 - Номер характерной точки публичного сервитута
- - Характерные точки публичного сервитута

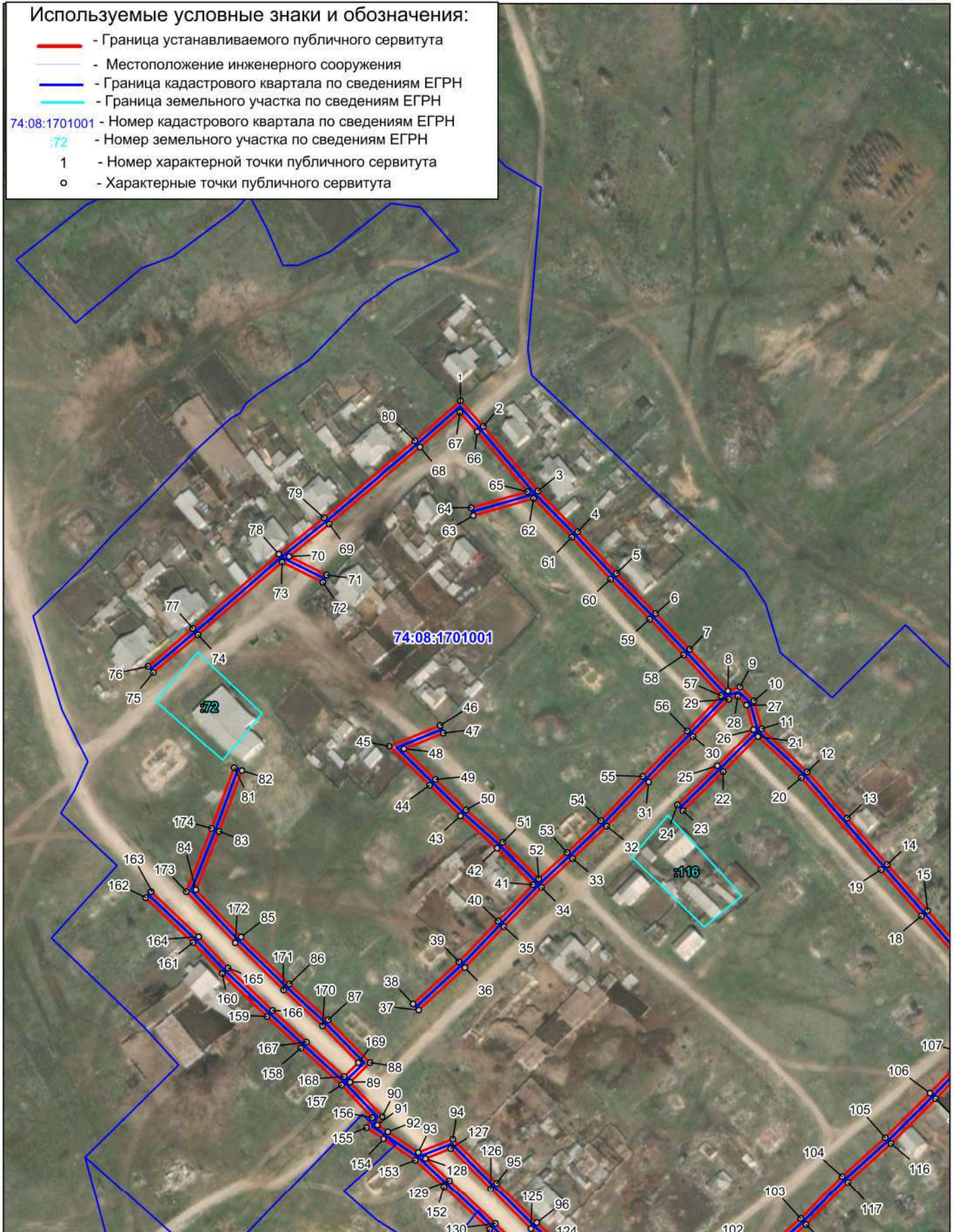
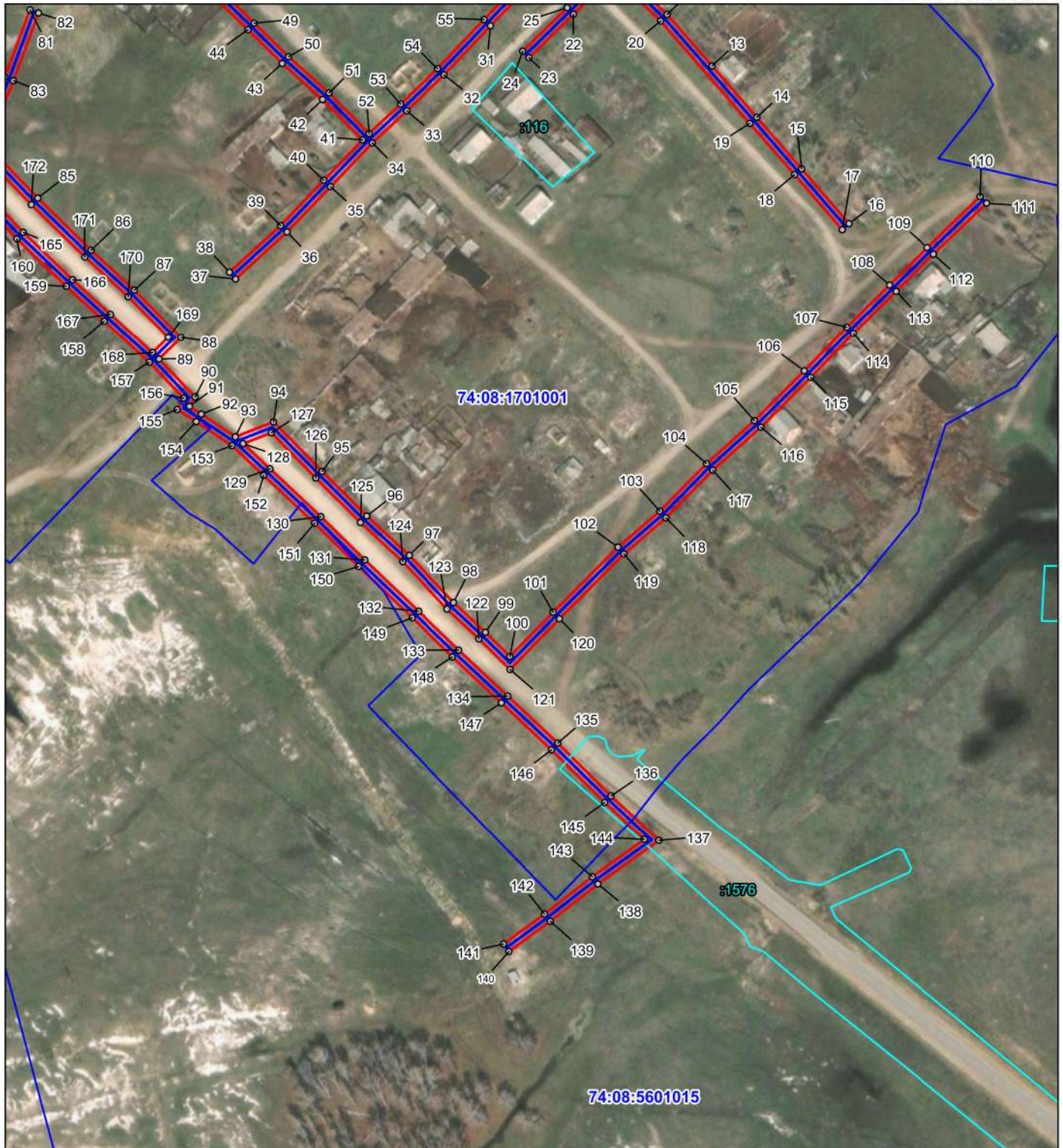


Схема расположения границ публичного сервитута Воздушная линия 0.4кВ п. Каракуль

Лист 2/ Листов 2



Используемые условные знаки и обозначения:

- - Граница устанавливаемого публичного сервитута
 - - Местоположение инженерного сооружения
 - - Граница кадастрового квартала по сведениям ЕГРН
 - - Граница земельного участка по сведениям ЕГРН
- 74:08:5601015 - Номер кадастрового квартала по сведениям ЕГРН
116 - Номер земельного участка по сведениям ЕГРН
1 - Номер характерной точки публичного сервитута
o - Характерные точки публичного сервитута

Масштаб 1:2500