



АДМИНИСТРАЦИЯ
КАРТАЛИНСКОГО МУНИЦИПАЛЬНОГО РАЙОНА
ЧЕЛЯБИНСКОЙ ОБЛАСТИ

ПОСТАНОВЛЕНИЕ

«08» 07 2024 г. № 851
г. Каргалы

Об установлении публичного
сервитута

В соответствии со статьей 23, главой V.7 Земельного кодекса Российской Федерации, статьей 3.3 Федерального закона Российской Федерации от 25 октября 2001 года № 137 – ФЗ «О введении в действие Земельного кодекса Российской Федерации», руководствуясь статьей 15 Федерального закона от 06.10.2003 года № 131-ФЗ «Об общих принципах организации местного самоуправления в Российской Федерации», Уставом Карталинского муниципального района, на основании ходатайства об установлении публичного сервитута Курбанова Руслана Магомедовича, действующего на основании доверенности № 74 АА 6522024 от 26.07.2023 года от имени публичного акционерного общества «Россети Урал», учитывая отсутствие заявлений иных правообладателей земельных участков после размещения сообщений на официальном сетевом издании администрации Карталинского муниципального района Челябинской области (<https://www.kartalyraion.ru>), а также на сайте администрации Великопетровского сельского поселения Карталинского муниципального района (<https://velikopetrovskoe74.ru/>) о возможном установлении публичного сервитута от 17 июня 2024 года в установленный 15 дневный срок, руководствуясь статьей 15 Федерального закона от 06.10.2003 года № 131-ФЗ «Об общих принципах организации местного самоуправления в Российской Федерации»,

администрация Карталинского муниципального района ПОСТАНОВЛЯЕТ:

1. Установить публичный сервитут публичному акционерному обществу «Россети Урал», (620026, Свердловская область, город Екатеринбург, улица Мамина – Сибиряка, строение 140, ОГРН 1056604000970, ИНН 6671163413), общей площадью 562255 квадратных метра в целях эксплуатации объекта

«Воздушная линия 35 кВ село Варна-Великопетровка» в отношении земельных участков, расположенных в кадастровом квартале: 74:08:6001012;

земельные участки с кадастровыми номерами:

1) 74:08:0000000:3261, расположенного по адресу: Челябинская область, Карталинский район, село Великопетровка;

2) 74:08:6001012:5, расположенного в 1210 метрах на северо-восток от ориентира по адресу: Челябинская область, Карталинский район, село Великопетровка;

3) 74:08:6001012:13, расположенного в 11210 метрах на северо-восток от ориентира по адресу: Челябинская область, Карталинский район, село Великопетровка;

4) 74:08:6001012:18, расположенного в 4710 метрах на северо-восток от ориентира по адресу: Челябинская область, Карталинский район, село Великопетровка;

5) 74:08:6001012:20, расположенного в 3880 метрах на северо-восток от ориентира по адресу: Челябинская область, Карталинский район, село Великопетровка;

6) 74:08:6001012:27, расположенного в 9210 метрах на северо-восток от ориентира по адресу: Челябинская область, Карталинский район, село Великопетровка;

7) 74:08:6001012:28, расположенного в 7810 метрах на северо-восток от ориентира по адресу: Челябинская область, Карталинский район, село Великопетровка;

8) 74:08:6001012:30, расположенного в 1100 метрах на северо-восток от ориентира по адресу: Челябинская область, Карталинский район, село Великопетровка;

9) 74:08:6001012:31, расположенного в 12800 метрах на северо-восток от ориентира по адресу: Челябинская область, Карталинский район, село Великопетровка;

10) 74:08:6001012:73, расположенного в 4810 метрах на северо-восток от ориентира по адресу: Челябинская область, Карталинский район, село Великопетровка;

11) 74:08:6001012:85, расположенного по адресу: Челябинская область, Карталинский район, село Великопетровка;

12) 74:08:6001012:95, расположенного по адресу: Челябинская область, Карталинский район, село Великопетровка;

13) 74:08:6001012:409, расположенного по адресу: Челябинская область, Карталинский район, село Великопетровка;

14) 74:08:6001012:410, расположенного по адресу: Челябинская область, Карталинский район, село Великопетровка;

15) 74:08:6001012:411, расположенного по адресу: Челябинская область, Карталинский район, село Великопетровка;

16) 74:08:6001012:412, расположенного по адресу: Челябинская

область, Карталинский район, село Великопетровка;

17) 74:08:6001012:416, расположенного по адресу: Челябинская область, Карталинский район, село Великопетровка;

18) 74:08:0000000:2514, расположенного по адресу: Челябинская область, Карталинский район, Великопетровское сельское поселение, сооружение – воздушная линия 10 кВ заходы на подстанцию Великопетровская.

2. Установить срок публичного сервитута в отношении земельного участка, указанного в пункте 1 настоящего постановления на 49 (сорок девять) лет.

3. Утвердить границы публичного сервитута согласно приложению к настоящему постановлению.

4. Публичному акционерному обществу «Россети Урал» в установленном законом порядке обеспечить:

1) проведение работ при осуществлении деятельности, для обеспечения которой устанавливается публичный сервитут в срок на 49 лет;

2) осуществление публичного сервитута после внесения сведений о публичном сервитуте в Единый государственный реестр недвижимости;

3) после прекращения действия публичного сервитута привести земельные участки, обремененные публичным сервитутом, в состояние, пригодное для их использования в соответствии с видом разрешенного использования.

5. Обладателю публичного сервитута - Публичное акционерное общество «Россети Урал» в установленном законом порядке обеспечить заключение с правообладателями земельных участков соглашения об осуществлении публичного сервитута.

6. Обладатель публичного сервитута - Публичное акционерное общество «Россети Урал», вправе до окончания срока публичного сервитута обратиться с ходатайством об установлении публичного сервитута на новый срок.

7. Управлению по имущественной и земельной политике Карталинского муниципального района (Селезнева Е.С.) в течение пяти рабочих дней со дня принятия настоящего постановления обеспечить:

1) размещение настоящего постановления на официальном сетевом издании администрации Карталинского муниципального района Челябинской области (<https://www.kartalyraion.ru>), а также на сайте администрации Великопетровского сельского поселения Карталинского муниципального района (<https://velikopetrovskoe74.ru/>);

2) направление обладателю публичного сервитута копии постановления об установлении публичного сервитута;

3) направление копии настоящего постановления об установлении публичного сервитута в «Управление Федеральной службы

государственной регистрации, кадастра и картографии по Челябинской области».

8. Контроль за исполнением настоящего постановления возложить на заместителя главы по муниципальному имуществу, земельным и правовым вопросам Максимовскую Н.А.

Глава Карталинского
муниципального района



А.Г. Вдовин

Приложение
к постановлению администрации
Карталинского муниципального района
Челябинской области
от 08.07.2024 года № 851

ОПИСАНИЕ МЕСТОПОЛОЖЕНИЯ ГРАНИЦ

Публичный сервитут объекта: «Воздушная линия 35 кВ Варна-Великопетровка»

(наименование объекта, местоположение границ которого описано (далее - объект)

Раздел 1

Сведения об объекте

№ п/п	Характеристики объекта	Описание характеристик
1	2	3
1	Местоположение объекта	Челябинская область, Карталинский р-н
2	Площадь объекта ± величина погрешности определения площади ($P \pm \Delta P$)	562 255 м ² ± 262 м ²
3	Иные характеристики объекта	Вид объекта реестра границ: Зона с особыми условиями использования территории Вид объекта по документу: Публичный сервитут объекта: «Воздушная линия 35 кВ Варна-Великопетровка»

ОПИСАНИЕ МЕСТОПОЛОЖЕНИЯ ГРАНИЦ

Публичный сервитут объекта: «Воздушная линия 35 кВ Варна-Великопетровка»

(наименование объекта, местоположение границ которого описано (далее - объект))

Раздел 1

Сведения об объекте

№ п/п	Характеристики объекта	Описание характеристик
1	2	3
1	Местоположение объекта	Челябинская область, Карталинский р-н
2	Площадь объекта ± величина погрешности определения площади (P ± ΔP)	562 255 м ² ± 262 м ²
3	Иные характеристики объекта	Вид объекта реестра границ: Зона с особыми условиями использования территории Вид объекта по документу: Публичный сервитут объекта: «Воздушная линия 35 кВ Варна-Великопетровка»

Раздел 2

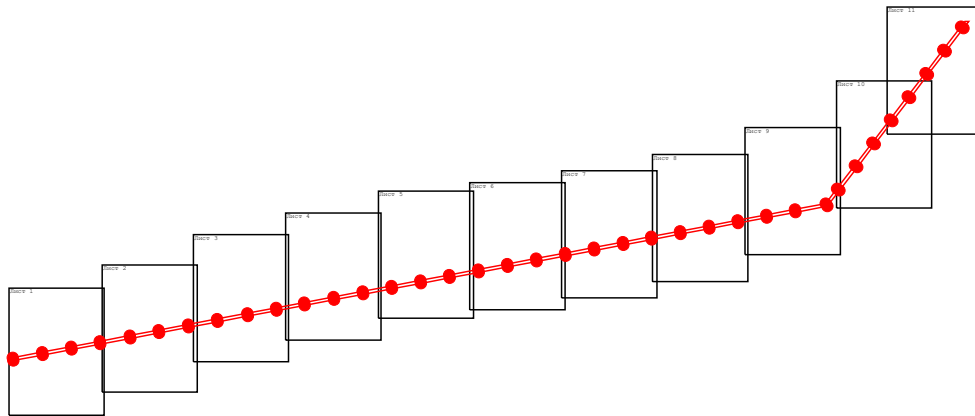
Сведения о местоположении границ объекта

1. Система координат МСК 74 зона 2

2. Сведения о характерных точках границ объекта

Обозначение характерных точек границ	Координаты, м		Метод определения координат характерной точки	Средняя квадратическая погрешность положения характерной точки (Mt), м	Описание обозначения точки на местности (при наличии)
	X	Y			
1	2	3	4	5	6
н22	393 478,67	2 264 250,59	Картометрический метод	0,10	—
н23	393 553,99	2 264 639,44		0,10	
н24	393 628,07	2 265 022,26		0,10	
н25	393 701,32	2 265 400,83		0,10	
н26	393 778,26	2 265 798,83		0,10	
н27	393 852,04	2 266 178,97		0,10	
н28	393 927,85	2 266 569,57		0,10	
н29	394 002,24	2 266 952,86		0,10	
н30	394 079,83	2 267 352,86		0,10	
н31	394 153,53	2 267 733,19		0,10	
н32	394 225,55	2 268 104,25		0,10	
н33	394 301,05	2 268 493,23		0,10	
н34	394 375,76	2 268 878,18		0,10	
н35	394 449,58	2 269 259,03		0,10	
н36	394 523,70	2 269 641,62		0,10	
н37	394 597,51	2 270 022,41		0,10	
н38	394 672,08	2 270 406,97		0,10	
н39	394 746,31	2 270 789,82		0,10	
н40	394 820,54	2 271 172,34		0,10	
н41	394 894,84	2 271 555,27		0,10	
н42	394 968,67	2 271 935,78		0,10	
н43	395 043,12	2 272 319,53		0,10	
н44	395 115,89	2 272 694,69		0,10	
н45	395 189,93	2 273 076,39		0,10	
н46	395 263,89	2 273 457,46		0,10	
н47	395 337,64	2 273 837,08		0,10	
н48	395 411,46	2 274 217,07		0,10	
н49	395 485,27	2 274 596,48		0,10	
н50	395 564,46	2 275 003,01		0,10	
н51	395 764,76	2 275 153,11		0,10	
н52	396 079,72	2 275 388,76		0,10	
н53	396 388,95	2 275 620,02		0,10	
н54	396 700,82	2 275 853,26	0,10		
н55	397 014,42	2 276 087,78	0,10		
н56	397 329,13	2 276 323,14	0,10		
н57	397 643,64	2 276 558,35	0,10		
н58	397 958,09	2 276 793,52	0,10		
н4173	398 025,11	2 276 843,58	0,10		
н4214	398 028,18	2 276 895,81	0,10		
н99	397 934,13	2 276 825,56	0,10		
н100	397 619,68	2 276 590,39	0,10		
н101	397 305,17	2 276 355,18	0,10		
н102	396 990,46	2 276 119,82	0,10		
н103	396 676,86	2 275 885,30	0,10		
н104	396 364,99	2 275 652,06	0,10		
н105	396 055,76	2 275 420,80	0,10		
н106	395 740,80	2 275 185,13	0,10		

План границ объекта



Масштаб 1:100 000


Условные обозначения:

н80 - надписи характерных точек контура объекта

 - Граница объекта;

: 360 - обозначение земельного участка

74:22:4101001 - надпись номера кадастрового квартала

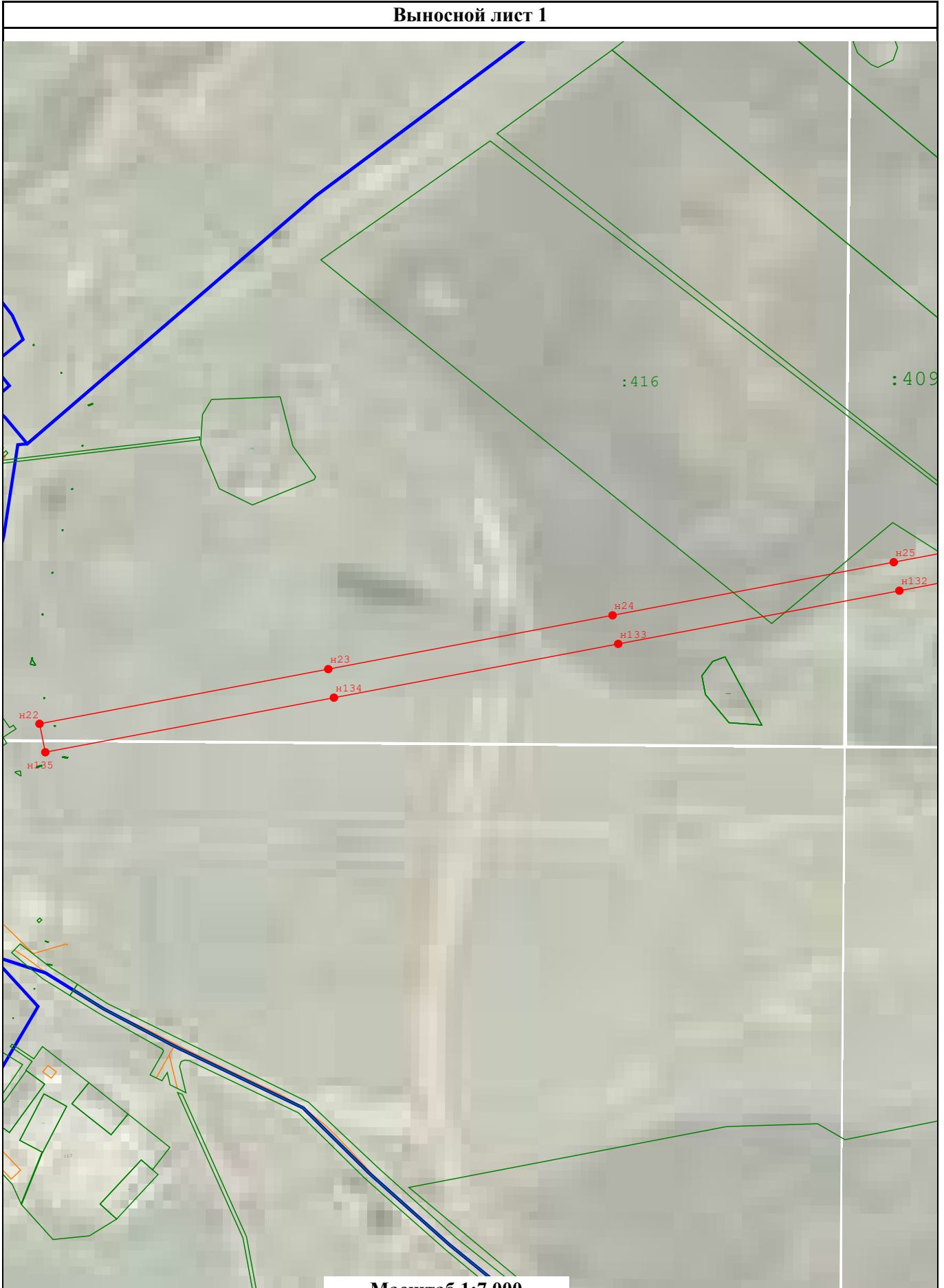
 - Граница кадастрового квартала

Подпись _____

Дата 26 февраля 2024 г.

Место для оттиска печати (при наличии) лица, составившего описание местоположения границ объекта

Раздел 4
Выносной лист 1



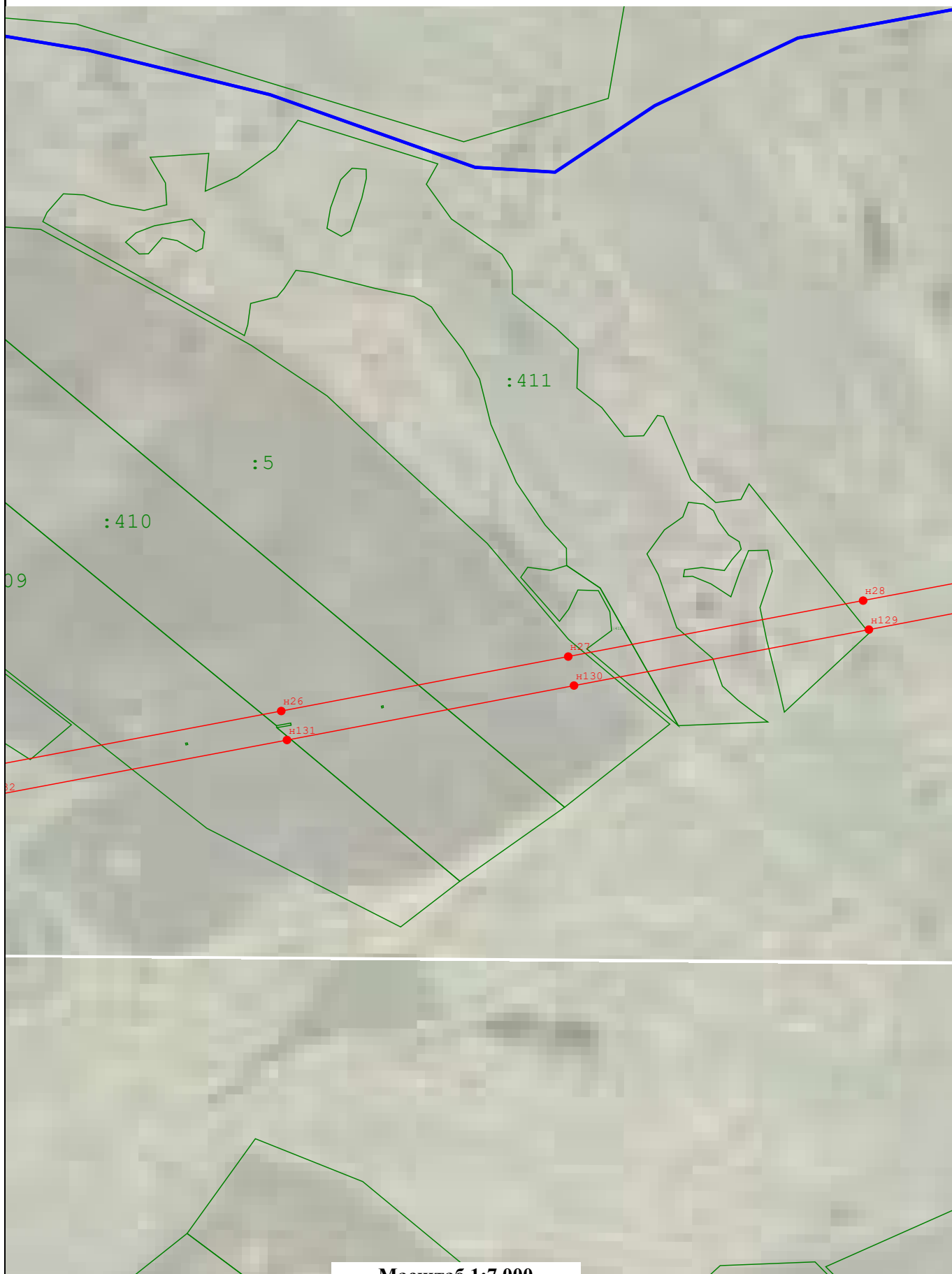
Масштаб 1:7 000

Подпись _____

Дата 26 февраля 2024 г.

Место для оттиска печати (при наличии) лица, составившего описание местоположения границ объекта

Раздел 4
Выносной лист 2



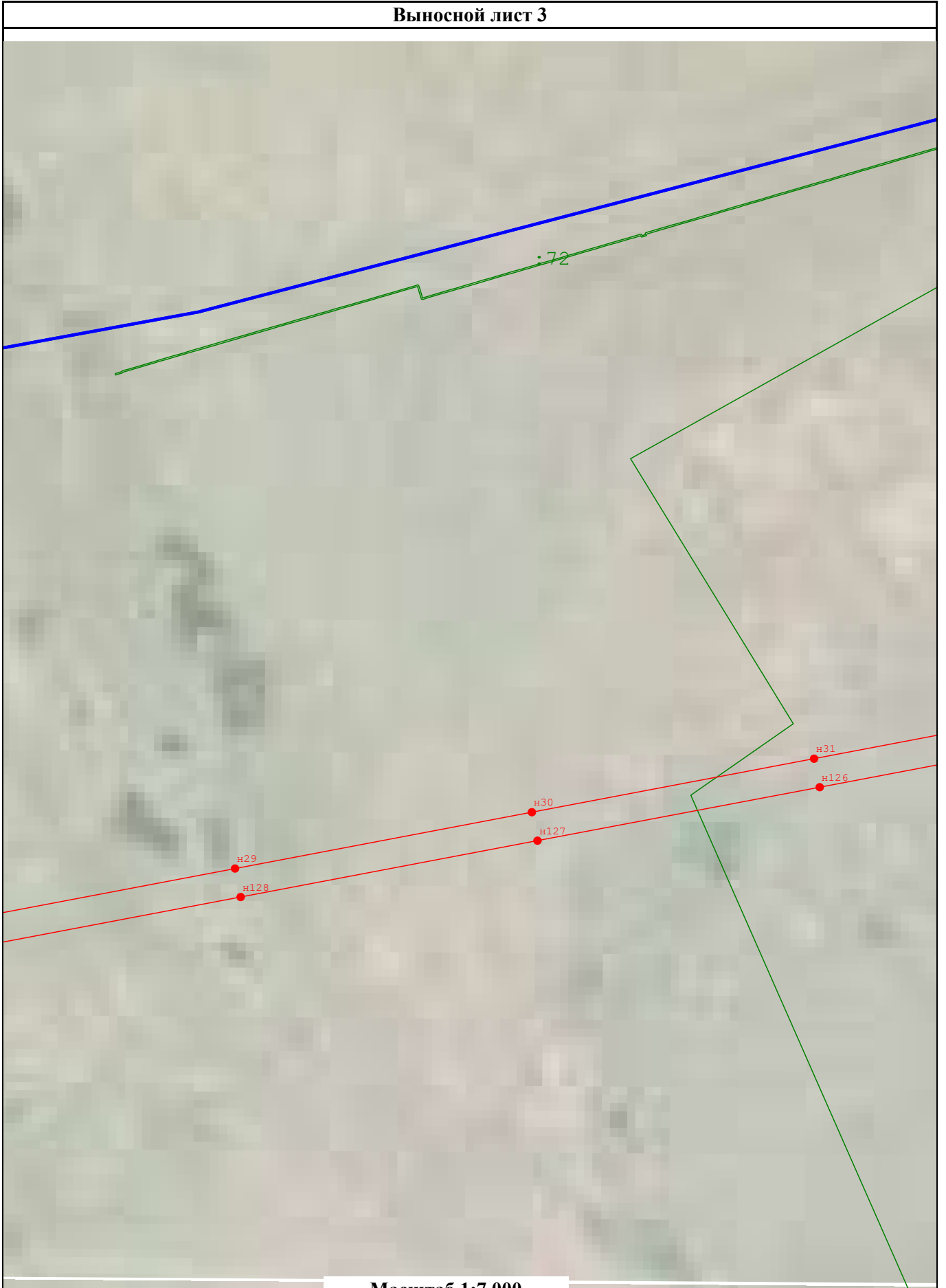
Масштаб 1:7 000

Подпись _____

Дата 26 февраля 2024 г.

Место для оттиска печати (при наличии) лица, составившего описание местоположения границ объекта

Раздел 4
Выносной лист 3



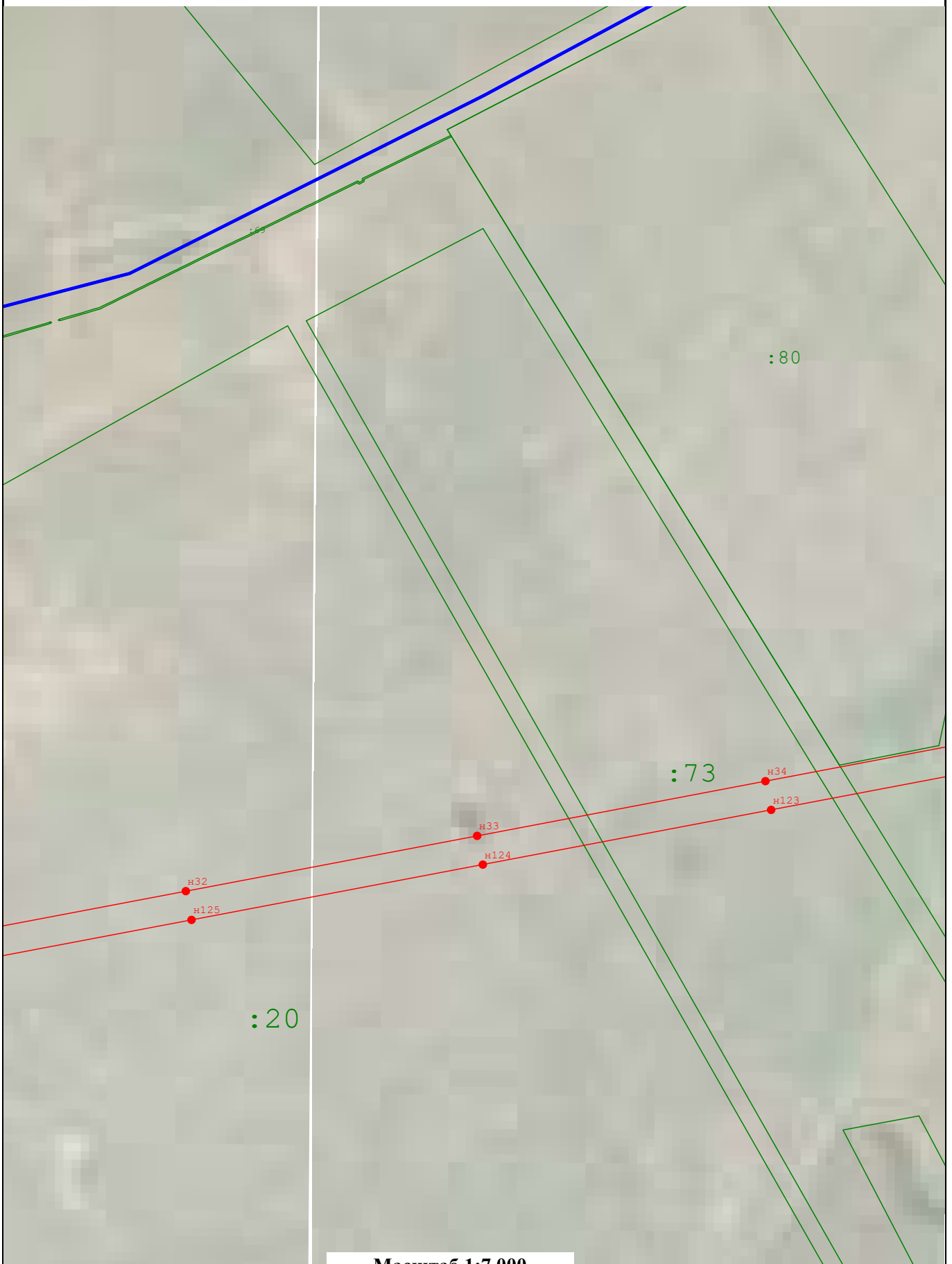
Масштаб 1:7 000

Подпись _____

Дата 26 февраля 2024 г.

Место для оттиска печати (при наличии) лица, составившего описание местоположения границ объекта

Раздел 4
Выносной лист 4



Масштаб 1:7 000

Подпись _____

Дата 26 февраля 2024 г.

Место для оттиска печати (при наличии) лица, составившего описание местоположения границ объекта

Раздел 4
Выносной лист 5



Масштаб 1:7 000

Подпись _____ Дата 26 февраля 2024 г.

Место для оттиска печати (при наличии) лица, составившего описание местоположения границ объекта

Раздел 4
Выносной лист 6



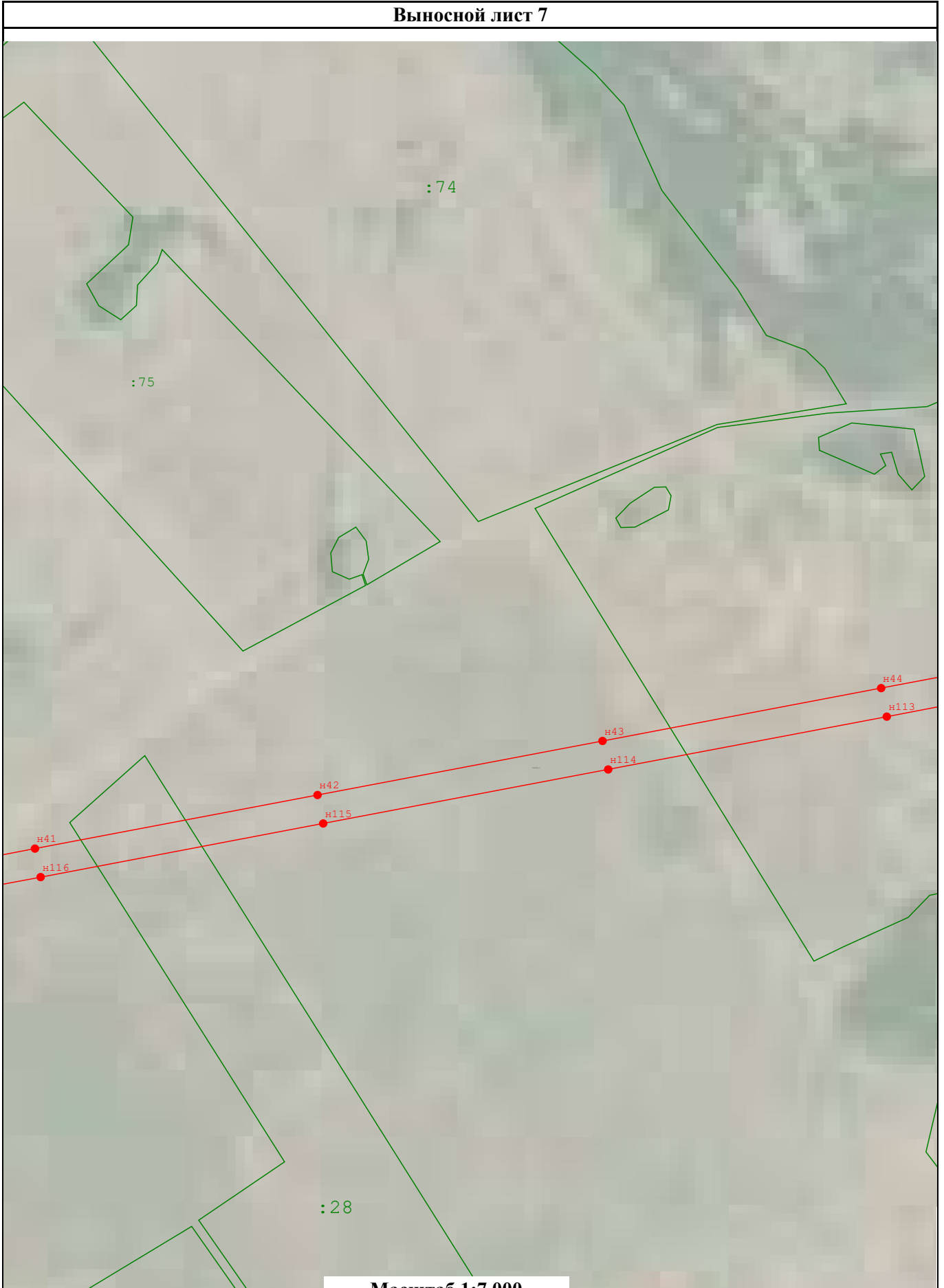
Масштаб 1:7 000

Подпись _____

Дата 26 февраля 2024 г.

Место для оттиска печати (при наличии) лица, составившего описание местоположения границ объекта

Раздел 4
Выносной лист 7



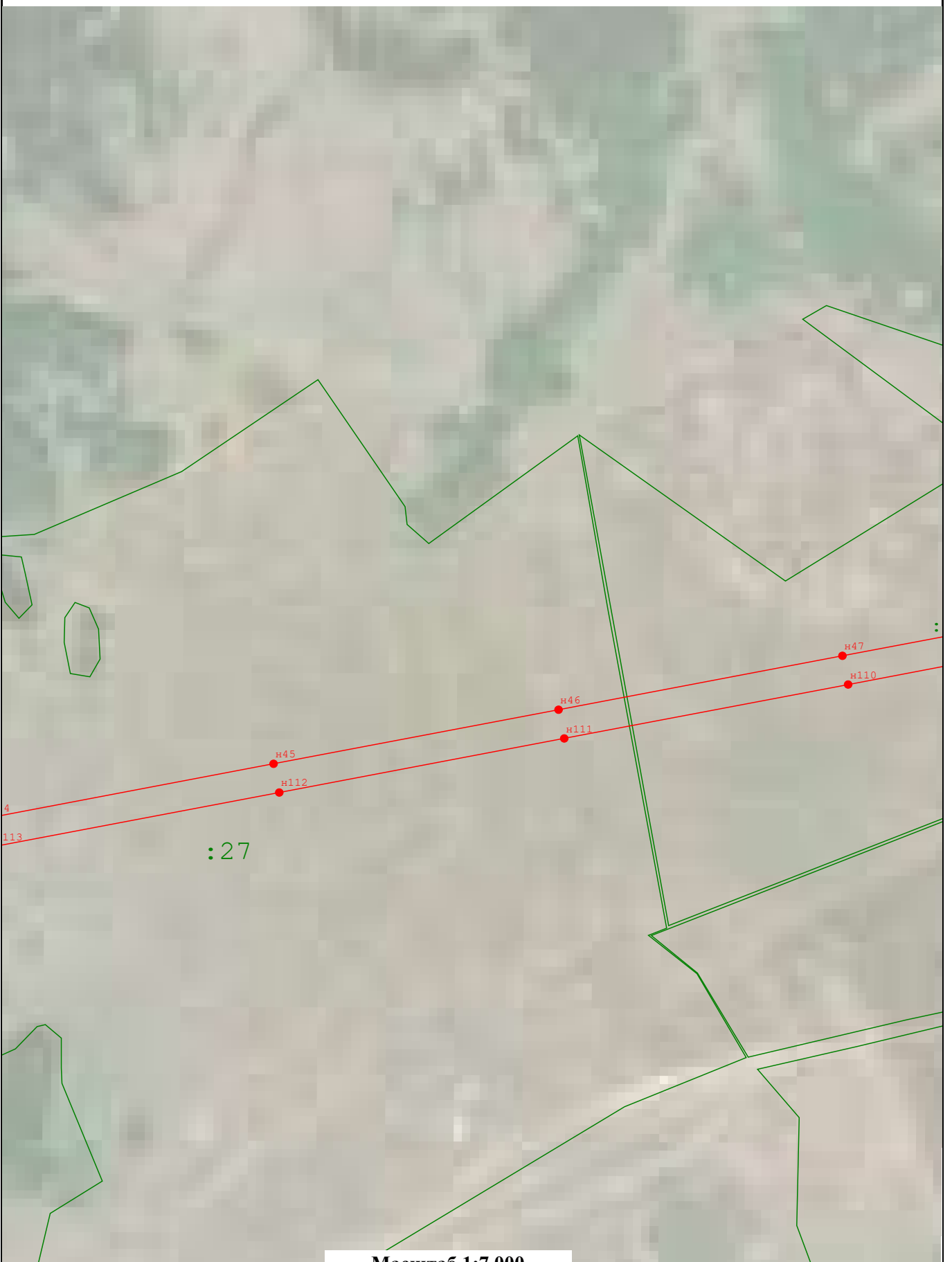
Масштаб 1:7 000

Подпись _____

Дата 26 февраля 2024 г.

Место для оттиска печати (при наличии) лица, составившего описание местоположения границ объекта

Раздел 4
Выносной лист 8



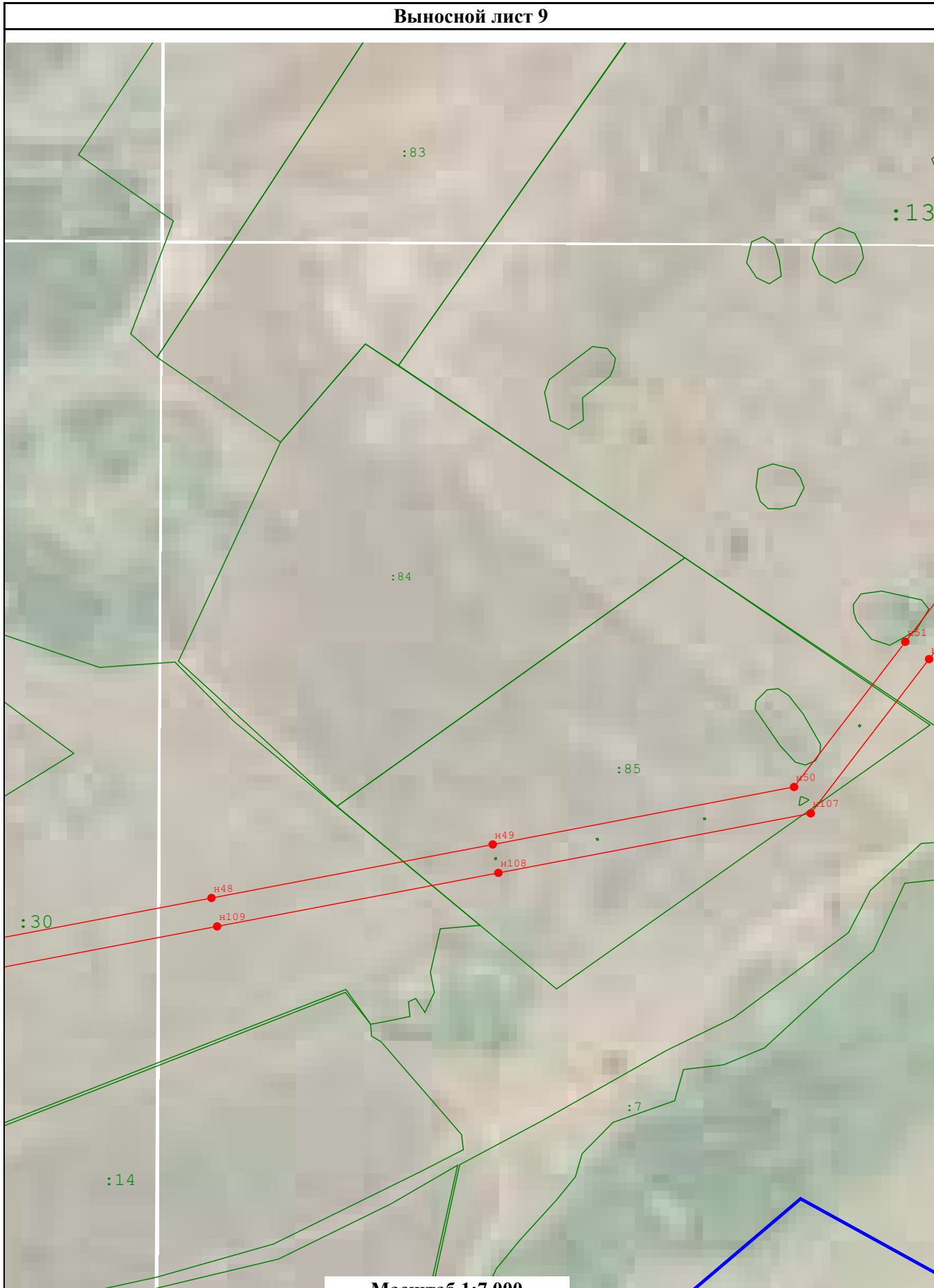
Масштаб 1:7 000

Подпись _____

Дата 26 февраля 2024 г.

Место для оттиска печати (при наличии) лица, составившего описание местоположения границ объекта

Раздел 4
Выносной лист 9



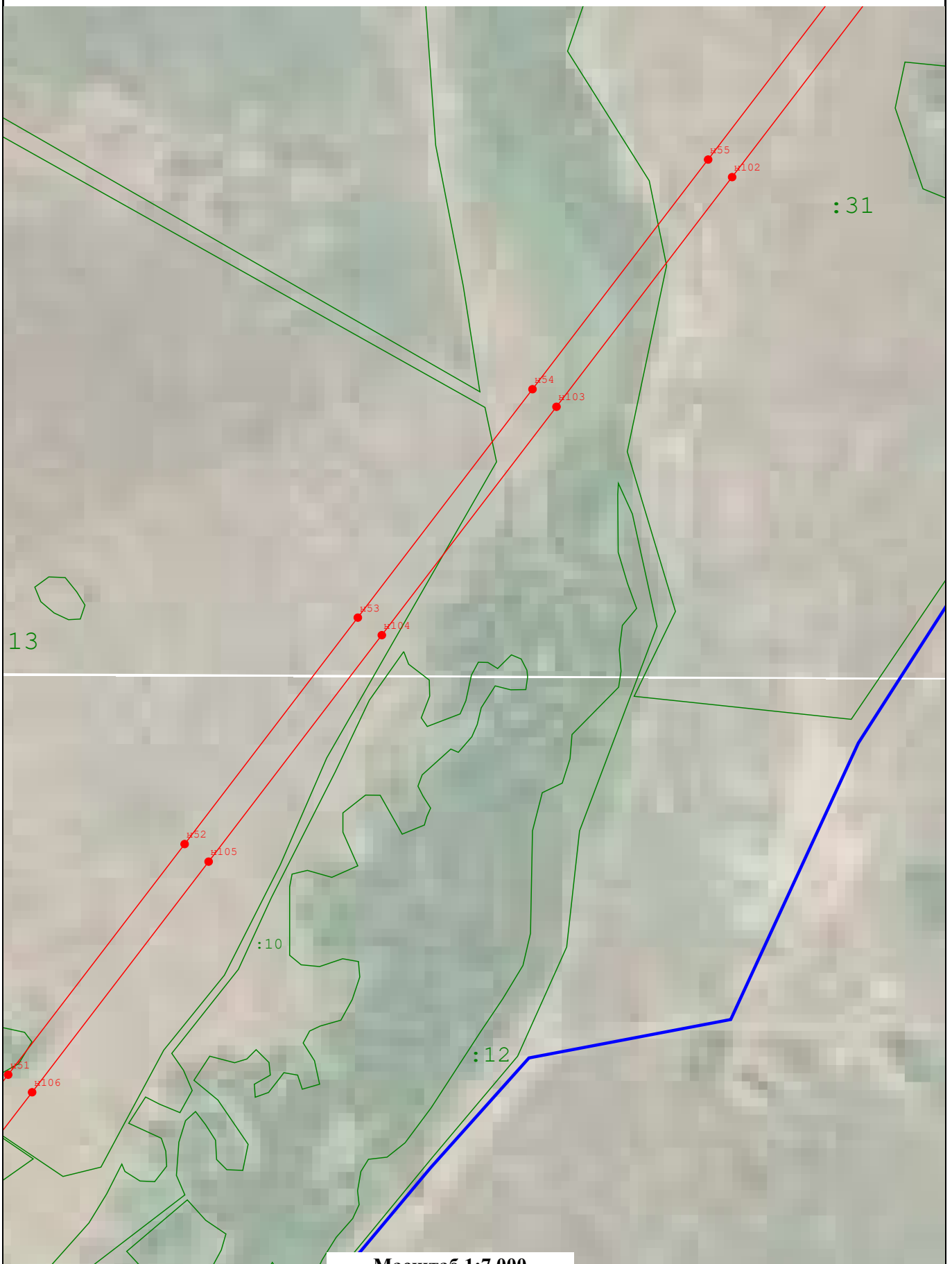
Масштаб 1:7 000

Подпись _____

Дата 26 февраля 2024 г.

Место для оттиска печати (при наличии) лица, составившего описание местоположения границ объекта

Раздел 4
Выносной лист 10



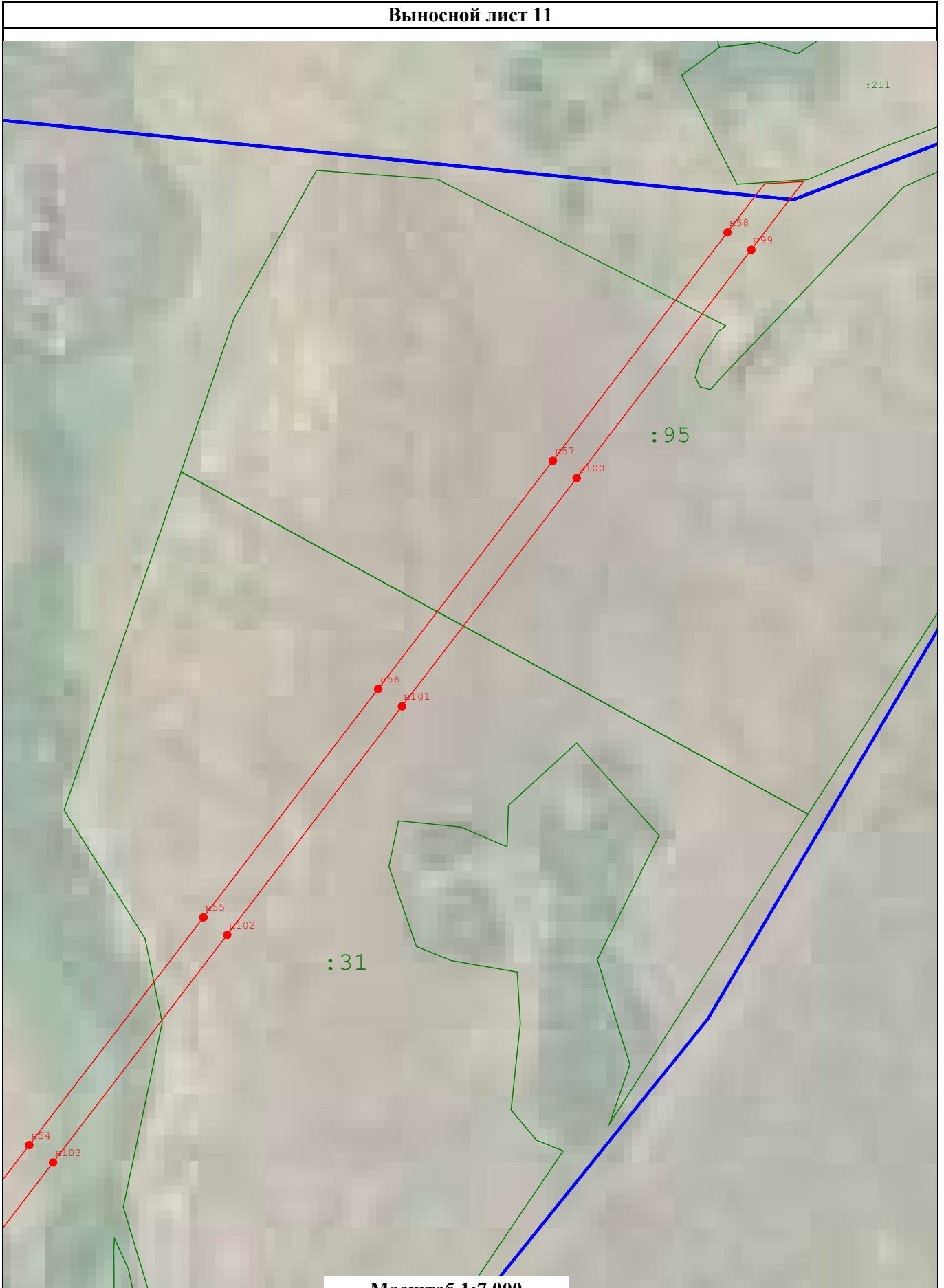
Масштаб 1:7 000

Подпись _____

Дата 26 февраля 2024 г.

Место для оттиска печати (при наличии) лица, составившего описание местоположения границ объекта

Раздел 4
Выносной лист 11



Масштаб 1:7 000

Подпись _____

Дата 26 февраля 2024 г.

Место для оттиска печати (при наличии) лица, составившего описание местоположения границ объекта

Прохождение границы		Описание прохождения границы
от точки	до точки	
1	2	3
—	—	—