



**АДМИНИСТРАЦИЯ
КАРТАЛИНСКОГО МУНИЦИПАЛЬНОГО РАЙОНА
ЧЕЛЯБИНСКОЙ ОБЛАСТИ**

ПОСТАНОВЛЕНИЕ

« 10 » 04 2025 г. № 339
г. Карталы

Об установлении публичного сервитута

В соответствии со статьей 23, главой V.7 Земельного кодекса Российской Федерации, статьей 3.3 Федерального закона Российской Федерации от 25 октября 2001 года № 137 – ФЗ «О введении в действие Земельного кодекса Российской Федерации», руководствуясь статьей 15 Федерального закона от 06.10.2003 года № 131-ФЗ «Об общих принципах организации местного самоуправления в Российской Федерации», Уставом Карталинского муниципального района, на основании ходатайства об установлении публичного сервитута Моревой Марии Олеговны, действующего на основании доверенности № 74 АА 6732341 от 05.03.2024 года от имени публичного акционерного общества «Россети Урал», администрация Карталинского муниципального района ПОСТАНОВЛЯЕТ:

1. Установить публичный сервитут публичному акционерному обществу «Россети Урал», (620026, Свердловская область, город Екатеринбург, улица Мамина – Сибиряка, строение 140, ОГРН 1056604000970, ИНН 6671163413), общей площадью 27937 квадратных метров в целях эксплуатации объекта «Воздушная линия 10кВ Кужебай от подстанции Париж-Л7, инв. 700001301197» в отношении земельного участка, расположенного в кадастровом квартале 74:08:5701016;

земельного участка с кадастровым номером:

1) 74:08:5701016:2 (Единое землепользование), расположенного примерно в 1130 метрах на юго - запад от ориентира по адресу: Челябинская область, Карталинский район, село Татищево.

2. Установить срок публичного сервитута в отношении земельного участка, указанного в пункте 1 настоящего постановления на 49 (сорок девять) лет.

3. Утвердить границы публичного сервитута согласно приложению к настоящему постановлению.

4. Публичному акционерному обществу «Россети Урал» в установленном законом порядке обеспечить:

1) проведение работ при осуществлении деятельности, для обеспечения которой устанавливается публичный сервитут в срок на 49 лет;

2) осуществление публичного сервитута после внесения сведений о публичном сервитуте в Единый государственный реестр недвижимости;

3) после прекращения действия публичного сервитута привести земельные участки, обремененные публичным сервитутом, в состояние, пригодное для их использования в соответствии с видом разрешенного использования.

5. Обладателю публичного сервитута - Публичное акционерное общество «Россети Урал» в установленном законом порядке обеспечить заключение с правообладателем земельного участка соглашение об осуществлении публичного сервитута.

6. Обладатель публичного сервитута - Публичное акционерное общество «Россети Урал», вправе до окончания срока публичного сервитута обратиться с ходатайством об установлении публичного сервитута на новый срок.

7. Управлению по имущественной и земельной политике Карталинского муниципального района (Селезнева Е.С.) в течение пяти рабочих дней со дня принятия настоящего постановления обеспечить:

1) размещение настоящего постановления на официальном сетевом издании администрации Карталинского муниципального района Челябинской области (<https://www.kartalyraion.ru>), а также на сайте администрации Великопетровское сельского поселения Карталинского муниципального района (<https://velikopetrovskoe74.ru/>);

2) направление обладателю публичного сервитута копии постановления об установлении публичного сервитута;

3) направление копии настоящего постановления об установлении публичного сервитута в «Управление Федеральной службы государственной регистрации, кадастра и картографии по Челябинской области».

8. Контроль за исполнением настоящего постановления возложить на заместителя главы по муниципальному имуществу, земельным и правовым вопросам Максимовскую Н.А.

Глава Карталинского
муниципального района



А.Г. Вдовин

ГРАФИЧЕСКОЕ ОПИСАНИЕ

местоположения границ населенных пунктов, территориальных зон, особо охраняемых природных территорий, зон с особыми условиями использования территории

Публичный сервитут сооружения - воздушная линия 10кВ Кужебай от подстанции Париж-Л7, инв.700001301197

(наименование объекта, местоположение границ которого описано (далее - объект))

Раздел 1

Сведения об объекте		
N п/п	Характеристики объекта	Описание характеристик
1	2	3
1	Местоположение объекта	Челябинская область, Карталинский р-н
2	Площадь объекта ± величина погрешности определения площади ($P \pm \Delta P$), м ²	27937 ± 59
3	Иные характеристики объекта	<p>1. Иные идентифицирующие сведения: Правообладатель: Публичное акционерное общество «Россети Урал» ОГРН 1056604000970 от 28.02.2005 ИНН 6671163413 Адрес 620026, Свердловская обл., г. Екатеринбург, ул. Мамина-Сибиряка, стр.140, 8(343) 293-24-60, email: delo@rossetiural. ru.</p> <p>2. Цель установления публичного сервитута: Эксплуатация существующих объектов электросетевого хозяйства, тепловых сетей, водопроводных сетей, сетей водоотведения, линий и сооружений связи, линейных объектов системы газоснабжения, нефтепроводов и нефтепродуктопроводов, их неотъемлемых технологических частей, если указанные объекты являются объектами федерального, регионального или местного значения, либо необходимы для организации электро-, газо-, тепло-, водоснабжения населения и водоотведения, либо переносятся в связи с изъятием земельных участков, на которых они ранее располагались, для государственных или муниципальных нужд (далее также - инженерные сооружения)</p> <p>3. Срок публичного сервитута: Продолжительность: 49 лет</p>

Раздел 2

Сведения о местоположении границ объекта					
1. Система координат -					
2. Сведения о характерных точках границ объекта					
Обозначение характерных точек границ	Координаты, м		Метод определения координат характерной точки	Средняя квадратическая погрешность положения характерной точки (Mt), м	Описание обозначения точки на местности (при наличии)
	X	Y			
1	2	3	4	5	6
1	400769.55	2246889.83	Метод спутниковых геодезических измерений (определений)	0.1	-
2	400773.49	2246940.10	Метод спутниковых геодезических	0.1	-

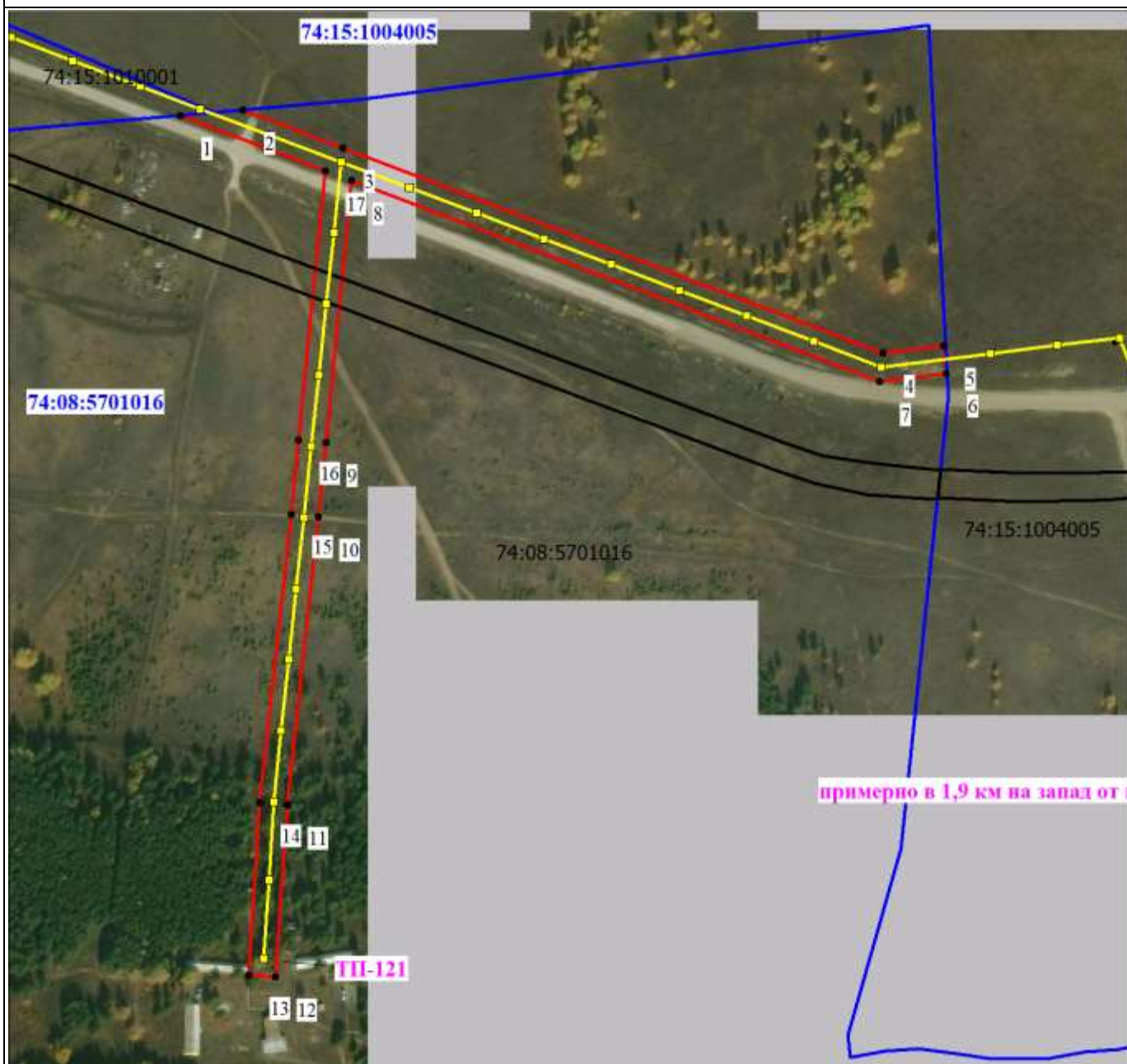
Сведения о местоположении границ объекта

1. Система координат -

2. Сведения о характерных точках границ объекта




Обозначение характерных точек границ	Координаты, м		Метод определения координат характерной точки	Средняя квадратическая погрешность положения характерной точки (M _t), м	Описание обозначения точки на местности (при наличии)
	X	Y			
			измерений (определений)		
3	400742.26	2247019.85	Метод спутниковых геодезических измерений (определений)	0.1	-
4	400573.35	2247451.23	Метод спутниковых геодезических измерений (определений)	0.1	-
5	400578.73	2247500.56	Метод спутниковых геодезических измерений (определений)	0.1	-
6	400556.73	2247501.90	Метод спутниковых геодезических измерений (определений)	0.1	-
7	400550.87	2247448.29	Метод спутниковых геодезических измерений (определений)	0.1	-
8	400716.00	2247026.57	Метод спутниковых геодезических измерений (определений)	0.1	-
9	400506.57	2247003.66	Метод спутниковых геодезических измерений (определений)	0.1	-
10	400447.10	2246997.16	Метод спутниковых геодезических измерений (определений)	0.1	-
11	400216.64	2246969.36	Метод спутниковых геодезических измерений (определений)	0.1	-
12	400079.27	2246958.88	Метод спутниковых геодезических измерений (определений)	0.1	-
13	400080.94	2246936.95	Метод спутниковых геодезических измерений (определений)	0.1	-
14	400218.74	2246947.46	Метод спутниковых геодезических измерений (определений)	0.1	-
15	400449.64	2246975.30	Метод спутниковых геодезических измерений (определений)	0.1	-

План границ объекта



Масштаб 1:5000

Используемые условные знаки и обозначения:

-  Характерная точка границы объекта
-  Надписи номеров характерных точек границы объекта
-  Граница объекта

Текстовое описание местоположения границ объекта		
Прохождение границы		Описание прохождения границы
от точки	до точки	
1	2	3
-	-	-